

Схема расположения границ публичного сервитута

в целях складирования строительных и иных материалов, размещения временных или вспомогательных сооружений (включая ограждения, бытовки, навесы) и (или) строительной техники, которые необходимы для обеспечения строительства объекта «Автомобильная дорога ст-ца Стародеревянковская - ст-ца Ленинградская - ст-ца Кисляковская на участке обхода станции Ленинградской в Ленинградском районе» (4 этап)»

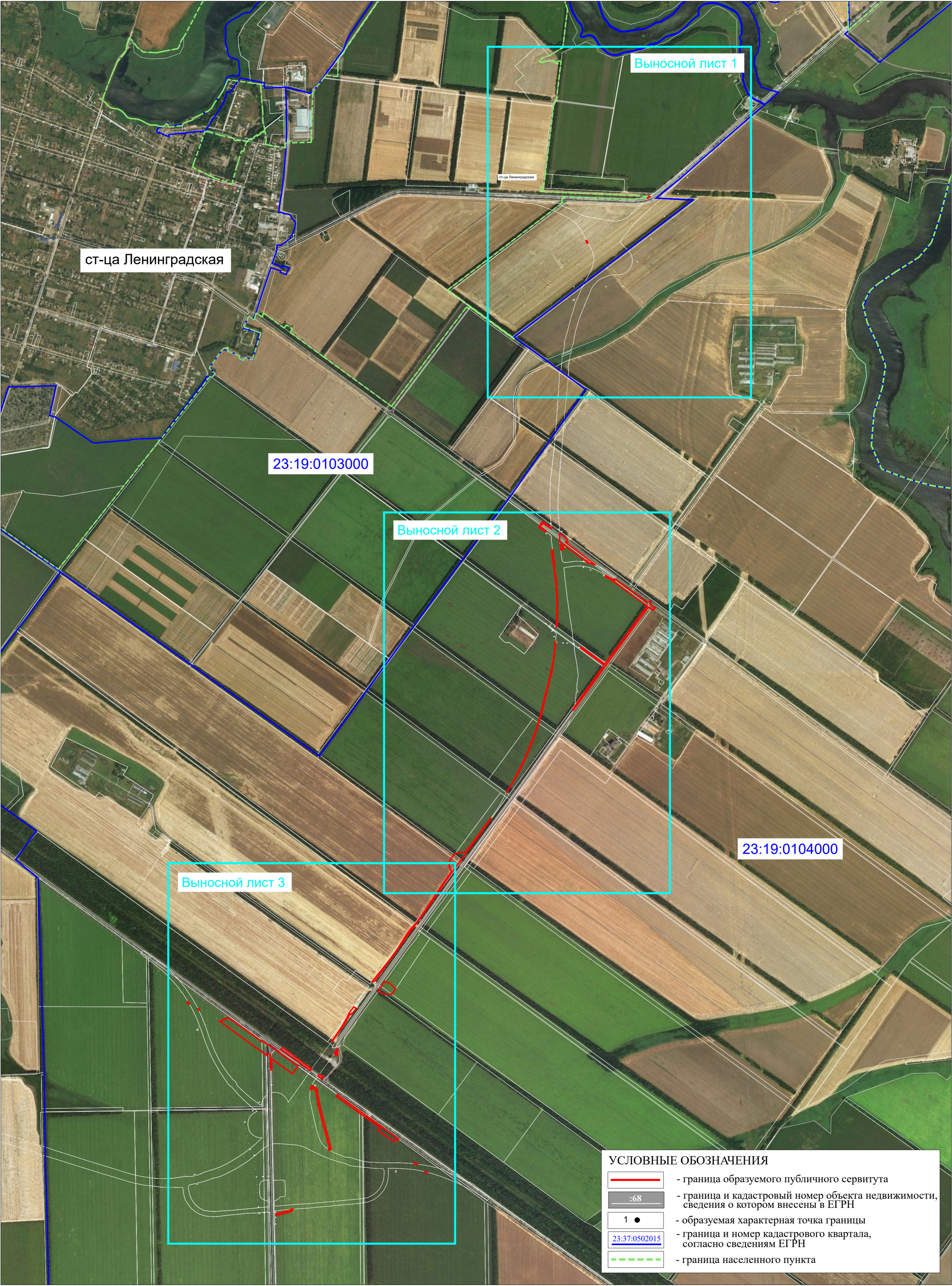


Схема расположения границ публичного сервитута

в целях складирования строительных и иных материалов, размещения временных или вспомогательных сооружений (включая ограждения, бытовки, навесы) и (или) строительной техники, которые необходимы для обеспечения строительства объекта «Автомобильная дорога ст-ца Стародеревянковская - ст-ца Ленинградская - ст-ца Кисляковская на участке обхода станции Ленинградской в Ленинградском районе» (4 этап)

Выносной лист 1



Схема расположения границ публичного сервитута

в целях складирования строительных и иных материалов, размещения временных или вспомогательных сооружений (включая ограждения, бытовки, навесы) и (или) строительной техники, которые необходимы для обеспечения строительства объекта «Автомобильная дорога ст-ца Стародеревянковская - ст-ца Ленинградская - ст-ца Кисляковская на участке обхода станицы Ленинградской в Ленинградском районе» (4 этап)»

Выносной лист 2



в целях складирования строительных и иных материалов, размещения временных или вспомогательных сооружений (включая ограждения, бытовки, навесы) и (или) строительной техники, которые необходимы для обеспечения строительства объекта «Автомобильная дорога ст-ца Стародеревянковская - ст-ца Ленинградская - ст-ца Кисляковская на участке обхода станции Ленинградской в Ленинградском районе» (4 этап)»

Выносной лист 3

The map displays a complex arrangement of land parcels, each labeled with a unique cadastral number. A prominent red line traces a path across the parcels, representing the boundary of a public servitude. Numerous other lines, including dashed green and solid grey, delineate various property boundaries and administrative divisions. A blue rectangular box with the text '23:19:0104000' is positioned in the lower-middle section of the map. The legend in the bottom right corner provides a key to the symbols used throughout the map.

УСЛОВНЫЕ ОБОЗНАЧЕНИЯ	
—	- граница образуемого публичного сервитута
:68	- граница и кадастровый номер объекта недвижимости, сведения о котором внесены в ЕГРН
1 ●	- образуемая характерная точка границы
23:37:0502015	- граница и номер кадастрового квартала, согласно сведениям ЕГРН
---	- граница населенного пункта

Масштаб 1:4000 (система координат: МСК-23, зона 1)