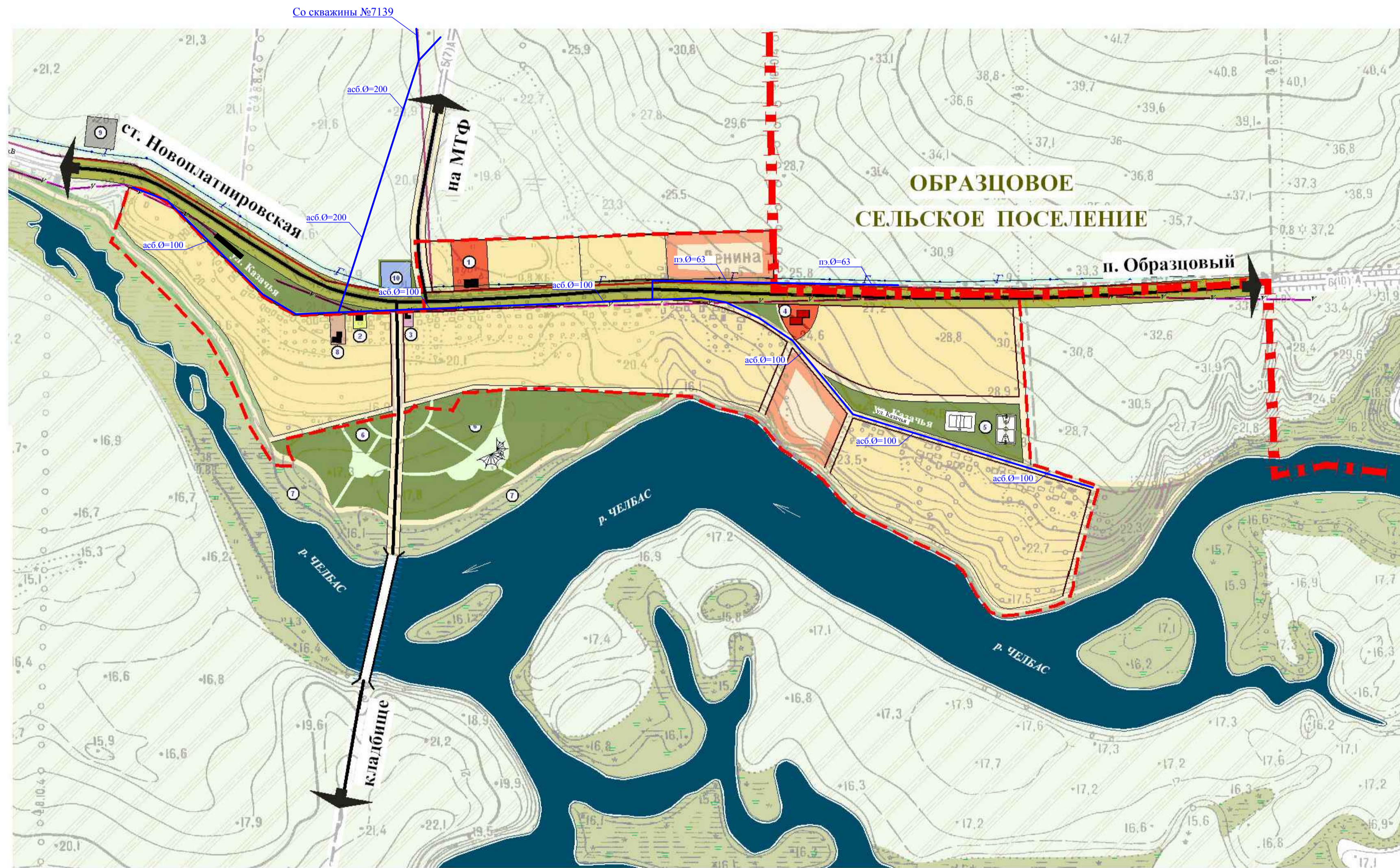


Приложение №3.2 к Программе комплексного развития коммунальной инфраструктуры
Новоплатнировского сельского поселения Ленинградского района Краснодарского края
прогнозная схема водоснабжения территории перспективной застройки населенных пунктов.

ЭКСПЛИКАЦИЯ

№ п/п	Наименование	Кол-во	Этаж	Примечание
1	2	3	4	5
1	Клуб имени Ленина	1	1	сущ./реконстр.
2	ФАП	1	1	сущ./реконстр.
3	Магазин №37 «Юнкер»	1	1	сущ./реконстр.
4	Торговый центр: -магазин «Универсальный» -аптека -кафе	1	1-2	проект.
5	Спортивные площадки	1	-	проект.
6	Зона отдыха	1	-	проект.
7	Рыболовно-спортивная база	1	-	проект.
8	ШРП	1	-	сущ.
9	Очистные сооружения	1	-	проект.
10	Водозаборные сооружения	1	-	проект.



СОГЛАСОВАНО: _____

Условные обозначения

	Граница муниципального образования Новоплатнировское сельское поселение		Территория режимных объектов		Инженерные коммуникации:
	Существующая и проектная граница хутора Ленина Ленинградского района		Высоковольтная линия электропередач (ЛЭП 10 кВ)		Водопроводная сеть (существующая)
	Территория существующей застройки индивидуальными жилыми домами		Межпоселковый газопровод		
	Территория резерва для развития жилой застройки		Магистральные линии операторов связи		
	Территория организаций учреждений управления, учреждений культуры и искусства, предприятий связи		Главные жилые улицы		
	Территория объектов торговли		Второстепенные улицы в жилой застройке		
	Территория учреждений здравоохранения		Зона сельскохозяйственного использования и назначения		
	Здания и сооружения существующие/проектируемые		Зеленые насаждения общего пользования санитарно-защитного, водоохранного назначения		
			Водные территории		

						441-16/0М		
						Заказчик: Администрация Новоплатнировского сельского поселения Ленинградского района		
Изм.	Кол.уч.	Лист	№ док.	Подп.	Дата	Программа комплексного развития коммунальной инфраструктуры Новоплатнировского сельского поселения с разработкой схем газоснабжения, электроснабжения, водоснабжения и теплоснабжения		
Ген.Директор	Дорошенко СИ					Приложение №3.2 к Программе комплексного развития коммунальной инфраструктуры Новоплатнировского сельского поселения Ленинградского района Краснодарского края прогнозная схема водоснабжения территории перспективной застройки населенных пунктов		
Инженер	Байко В.В.					Страница	Лист	Листов
	Елишкин А.Н.					П	2	2
						ООО "Архитектурно-градостроительный центр"		