

## Описание местоположения границ

**Публичный сервитут в целях эксплуатации линии распределительного надземного газопровода низкого давления, расположенного по адресу: Краснодарский край, Ленинградский район, станица Крыловская по улице Барышевского от улицы Озерной до улицы Юбилейной**

(наименование объекта, местоположение границ которого описано (далее - объект))

### Раздел 1

#### Сведения об объекте

№ п/п	Характеристики объекта	Описание характеристик
1	2	3
1.	Местоположение объекта	Краснодарский край, район Ленинградский, станица Крыловская
2.	Площадь объекта +/- величина погрешности определения площади (P +/- Дельта P)	2136 +/- 12 м <sup>2</sup>
3.	Иные характеристики объекта	Вид зоны: Публичный сервитут в целях эксплуатации линии распределительного надземного газопровода низкого давления; Содержание ограничений: Публичный сервитут в целях эксплуатации линии распределительного надземного газопровода низкого давления, расположенного по адресу: Краснодарский край, Ленинградский район, станица Крыловская по улице Барышевского от улицы Озерной до улицы Юбилейной ; Владелец публичного сервитута - Администрация Крыловского сельского поселения Ленинградского района Краснодарского края; срок публичного сервитута: 49 лет.

## Раздел 2

### Сведения о местоположении границ объекта

1. Система координат МСК-23, зона 1

2. Сведения о характерных точках границ объекта

Обозначение характерных точек границ	Координаты, м		Метод определения координат характерной точки	Средняя квадратическая погрешность положения характерной точки (M <sub>t</sub> ), м	Описание обозначения точки на местности (при наличии)
	X	Y			
1	2	3	4	5	6
н1	598942.16	1401881.59	Метод спутниковых геодезических измерений (определений)	0.10	Закрепление отсутствует
н2	598941.73	1401885.57	Метод спутниковых геодезических измерений (определений)	0.10	Закрепление отсутствует
н3	598868.40	1401877.72	Метод спутниковых геодезических измерений (определений)	0.10	Закрепление отсутствует
н4	598819.76	1401873.71	Метод спутниковых геодезических измерений (определений)	0.10	Закрепление отсутствует
н5	598819.66	1401872.60	Метод спутниковых геодезических измерений (определений)	0.10	Закрепление отсутствует
н6	598749.34	1401868.49	Метод спутниковых геодезических измерений (определений)	0.10	Закрепление отсутствует
н7	598612.05	1401865.07	Метод спутниковых геодезических измерений (определений)	0.10	Закрепление отсутствует
н8	598611.52	1401873.38	Метод спутниковых геодезических измерений (определений)	0.10	Закрепление отсутствует
н9	598416.77	1401872.92	Метод спутниковых геодезических измерений (определений)	0.10	Закрепление отсутствует
н10	598416.78	1401868.92	Метод спутниковых геодезических измерений (определений)	0.10	Закрепление отсутствует
н11	598607.77	1401869.37	Метод спутниковых геодезических измерений (определений)	0.10	Закрепление отсутствует

## 2. Сведения о характерных точках границ объекта

Обозначение характерных точек границ	Координаты, м		Метод определения координат характерной точки	Средняя квадратическая погрешность положения характерной точки (M <sub>t</sub> ), м	Описание обозначения точки на местности (при наличии)
	X	Y			
1	2	3	4	5	6
н12	598608.30	1401861.02	Метод спутниковых геодезических измерений (определений)	0.10	Закрепление отсутствует
н13	598749.51	1401864.49	Метод спутниковых геодезических измерений (определений)	0.10	Закрепление отсутствует
н14	598823.34	1401868.81	Метод спутниковых геодезических измерений (определений)	0.10	Закрепление отсутствует
н15	598823.45	1401870.00	Метод спутниковых геодезических измерений (определений)	0.10	Закрепление отсутствует
н16	598868.78	1401873.74	Метод спутниковых геодезических измерений (определений)	0.10	Закрепление отсутствует
н1	598942.16	1401881.59	Метод спутниковых геодезических измерений (определений)	0.10	Закрепление отсутствует

## 3. Сведения о характерных точках части (частей) границы объекта

Обозначение характерных точек части границы	Координаты, м		Метод определения координат характерной точки	Средняя квадратическая погрешность положения характерной точки (M <sub>t</sub> ), м	Описание обозначения точки на местности (при наличии)
	X	Y			
1	2	3	4	5	6
-	-	-	-	-	-



УТВЕРЖДЕНА:

\_\_\_\_\_

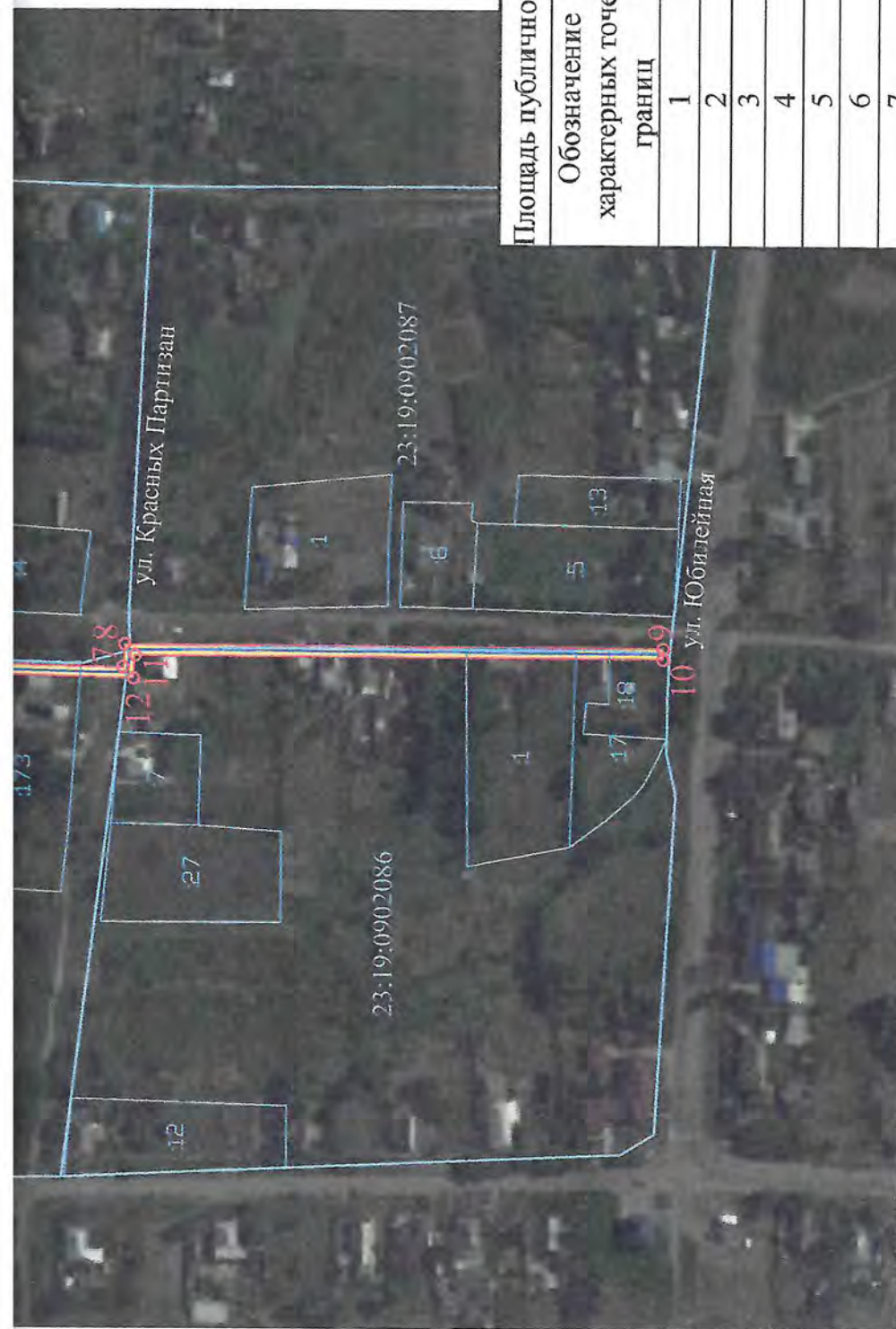
\_\_\_\_\_

\_\_\_\_\_

от \_\_\_\_\_ № \_\_\_\_\_

Схема расположения границ публичного сервитута на кадастровом плане территории  
в целях эксплуатации линии распределительного надземного газопровода низкого давления, расположенного по адресу: Краснодарский край, Ленинградский район, станция Крыловская по улице Барышевского от улицы Озерной до улицы Юбилейной





Площадь публичного сервитута 2136 м².

Обозначение характерных точек границ	Координаты, м	
	X	Y
1	598942,16	1401881,59
2	598941,73	1401885,57
3	598868,40	1401877,72
4	598819,76	1401873,71
5	598819,66	1401872,60
6	598749,34	1401868,49
7	598612,05	1401865,07
8	598611,52	1401873,38
9	598416,77	1401872,92
10	598416,78	1401868,92
11	598607,77	1401869,37
12	598608,30	1401861,02
13	598749,51	1401864,49
14	598823,34	1401868,81
15	598823,45	1401870,00
16	598868,78	1401873,74
1	598942,16	1401881,59

Система координат МСК - 23 зона 1

Условные обозначения:

- 03 – обозначение характерной точки границы публичного сервитута
- 23:19:0902086 – номер кадастрового квартала
- 10 – граница кадастрового квартала
- 10 – надпись кадастрового номера земельного участка
- 10 – граница земельного участка, установленная в соответствии с требованиями федерального законодательства, включенная в ЕГРН
- 10 – ось существующего газопровода
- 10 – проектные границы публичного сервитута