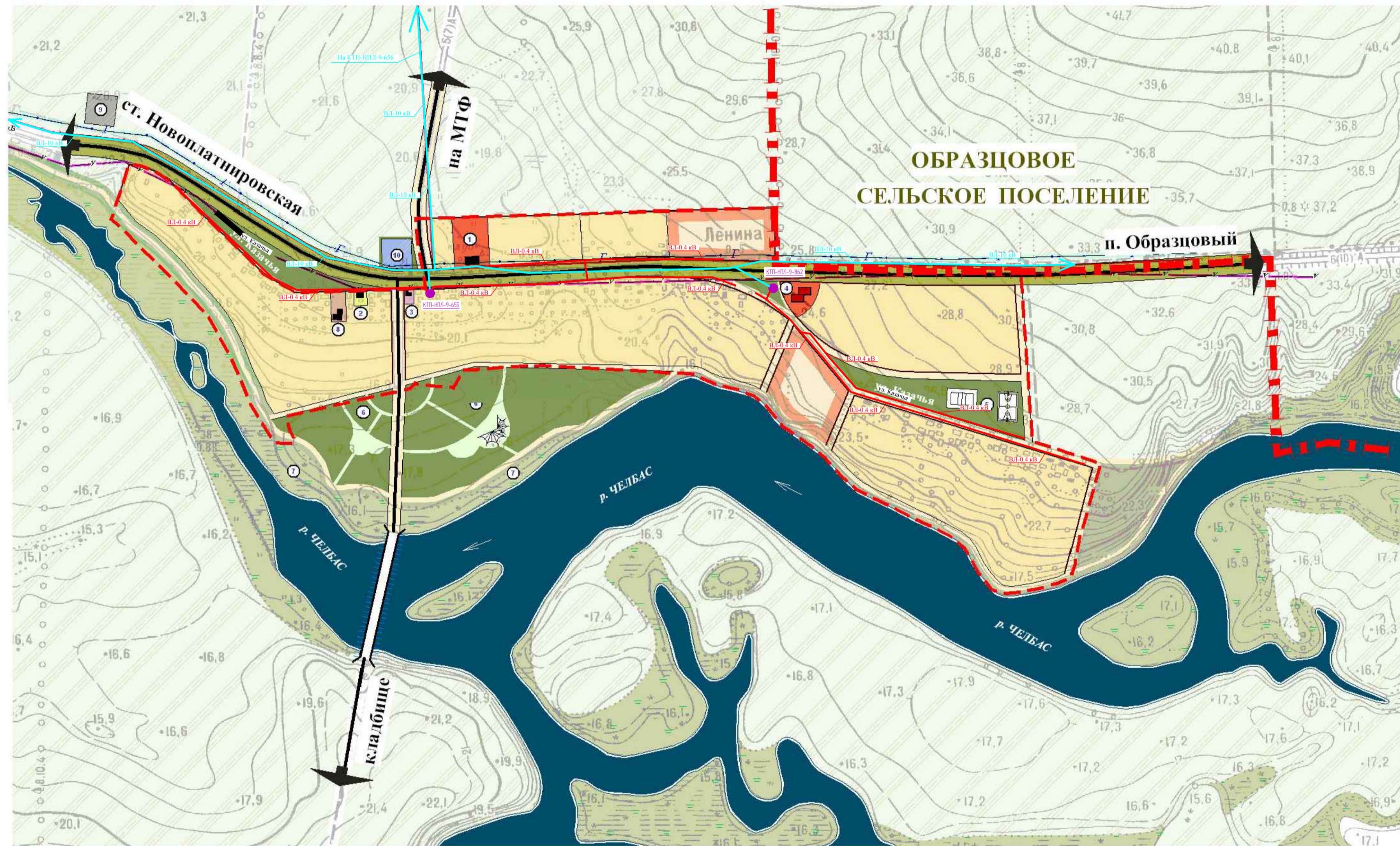


Приложение №12 к Программе комплексного развития коммунальной инфраструктуры  
Новоплатнировского сельского поселения Ленинградского района Краснодарского края  
прогнозная схема электроснабжения территории перспективной застройки населенных пунктов.

**ЭКСПЛИКАЦИЯ**

№ п/п	Наименование	Кол-во	Этаж	Примечание
1	2	3	4	5
1	Клуб имени Ленина	1	1	сущ./реконстр.
2	ФАП	1	1	сущ./реконстр.
3	Магазин №37 «Юнкер»	1	1	сущ./реконстр.
4	Торговый центр: -магазин «Универсальный» -аптека -кафе	1	1-2	проект.
5	Спортивные площадки	1	-	проект.
6	Зона отдыха	1	-	проект.
7	Рыболовно-спортивная база	1	-	проект.
8	ШРП	1	-	сущ.
9	Очистные сооружения	1	-	проект.
10	Водозаборные сооружения	1	-	проект.



СОГЛАСОВАНО: \_\_\_\_\_

**Условные обозначения**

	Граница муниципального образования Новоплатнировское сельское поселение		Территория режимных объектов		Инженерные коммуникации:
	Существующая и проектная граница хутора Ленина Ленинградского района		Высоковольтная линия электропередач (ЛЭП 10 кВ)		Существующая ВЛ-10 кВ.
	Территория существующей застройки индивидуальными жилыми домами		Межпоселковый газопровод		Существующая ВЛ-0,4 кВ.
	Территория резерва для развития жилой застройки		Магистральные линии операторов связи		Существующая ТП
	Территория организаций учреждений управления, учреждений культуры и искусства, предприятий связи		Главные жилые улицы		
	Территория объектов торговли		Второстепенные улицы в жилой застройке		
	Территория учреждений здравоохранения		Зона сельскохозяйственного использования и назначения		
	Здания и сооружения существующие/проектируемые		Зеленые насаждения общего пользования санитарно-защитного, водоохранного назначения		
			Водные территории		

441-16/0М

Изм.	Кол-во	Лист	№ док.	Подп.	Дата
Изм.					
Ген.Директор			Дорошенко СИ		
ГИП			Бойко В.В.		
Инженер			Елджин А.Н.		

Заказчик: Администрация Новоплатнировского сельского поселения Ленинградского района

Программа комплексного развития коммунальной инфраструктуры Новоплатнировского сельского поселения с разработкой схем газоснабжения и электроснабжения

Приложение №12 к Программе комплексного развития коммунальной инфраструктуры Новоплатнировского сельского поселения Ленинградского района Краснодарского края прогнозная схема электроснабжения территории перспективной застройки населенных пунктов.

Стр.	Лист	Листов
П	2	2

ООО "Архитектурно-градостроительный центр"