



**МИНИСТЕРСТВО ТОПЛИВНО-ЭНЕРГЕТИЧЕСКОГО КОМПЛЕКСА
И ЖИЛИЩНО-КОММУНАЛЬНОГО ХОЗЯЙСТВА
КРАСНОДАРСКОГО КРАЯ**

П Р И К А З

от 27.06.2022

№ 260

г. Краснодар

**Об установлении публичного сервитута
для использования земельных участков в целях размещения
(эксплуатации) объекта энергетики регионального значения
«Электросетевой комплекс ПС-35/10кВ «Украинская»
с прилегающими ВЛ и ПС»**

В соответствии со статьей 23 и главой V.7 Земельного кодекса Российской Федерации, статьей 3.6 Федерального закона от 25 октября 2001 г. № 137-ФЗ «О введении в действие Земельного кодекса Российской Федерации», статьей 16.1 Закона Краснодарского края от 5 ноября 2002 г. № 532-КЗ «Об основах регулирования земельных отношений в Краснодарском крае», постановлением главы администрации (губернатора) Краснодарского края от 28 декабря 2015 г. № 1310 «О министерстве топливно-энергетического комплекса и жилищно-коммунального хозяйства Краснодарского края», на основании ходатайства публичного акционерного общества «Россети Кубань» от 24 ноября 2020 г. (далее – ПАО «Россети Кубань»), в целях эксплуатации объекта энергетики регионального значения «Электросетевой комплекс ПС-35/10кВ «Украинская» с прилегающими ВЛ и ПС» п р и к а з ы в а ю:

1. Установить публичный сервитут на срок 49 лет для использования земельных участков и земель, указанных в приложении 1 к настоящему приказу, в целях размещения (эксплуатации) объекта энергетики регионального значения «Электросетевой комплекс ПС-35/10кВ «Украинская» с прилегающими ВЛ и ПС» в части ПС-35/10 кВ «Украинская», ПС-35/10 кВ «Белая», ВЛ-35 кВ «Атамановская – Украинская», ВЛ-35 кВ «Украинская – Белая», ВЛ-35 кВ «Октябрьская – Белая», расположенных на территории Крыловского, Ленинградского и Павловского районов Краснодарского края (далее – инженерное сооружение), принадлежащего ПАО «Россети Кубань» на праве собственности (свидетельство о государственной регистрации права от 21 ноября 2002 г., запись регистрации от 20 ноября 2002 г. № 23-01.00-95.2002-485), в границах согласно приложению 2 к настоящему приказу.

2. Порядок установления зон с особыми условиями использования территорий и содержание ограничений прав на части земельных участков в

границах таких зон определяются в соответствии с постановлением Правительства Российской Федерации от 24 февраля 2009 г. № 160 «О порядке установления охранных зон объектов электросетевого хозяйства и особых условий использования земельных участков, расположенных в границах таких зон».

3. Главному консультанту отдела нефтегазовой отрасли и трубопроводного транспорта управления инженерной инфраструктуры ТЭК и ЖКХ Соколовой Т.П. обеспечить в течение пяти рабочих дней со дня принятия настоящего приказа:

1) размещение приказа на официальном сайте министерства топливно-энергетического комплекса и жилищно-коммунального хозяйства Краснодарского края в информационно-телекоммуникационной сети «Интернет»;

2) опубликование приказа (за исключением приложений к нему) в порядке, установленном для официального опубликования (обнародования) муниципальных правовых актов уставом муниципального образования по месту нахождения земельных участков;

3) направление копии приказа правообладателям земельных участков, в отношении которых установлен публичный сервитут, в соответствии с частью 5 статьи 39.42 Земельного кодекса Российской Федерации;

4) направление в Управление Федеральной службы государственной регистрации, кадастра и картографии по Краснодарскому краю копии приказа и сведений о границах публичного сервитута для внесения в Единый государственный реестр недвижимости в порядке, предусмотренном Федеральным законом от 13 июля 2015 г. № 218-ФЗ «О государственной регистрации недвижимости»;

5) направление в ПАО «Россети Кубань» копии приказа, а также сведений о лицах, являющихся правообладателями земельных участков, в отношении которых установлен публичный сервитут.

4. ПАО «Россети Кубань»:

1) установить график проведения работ при осуществлении деятельности, для обеспечения которой устанавливается публичный сервитут, в отношении земель или земельных участков, находящихся в государственной или муниципальной собственности и не предоставленных гражданам или юридическим лицам, в соответствии с «Правилами технической эксплуатации электрических станций и сетей Российской Федерации», утвержденными приказом Министерства энергетики Российской Федерации от 19 июня 2003 г. № 229 и «Правилами организации технического обслуживания и ремонта объектов электроэнергетики», утвержденными приказом Министерства энергетики Российской Федерации от 25 октября 2017 г. № 1013;

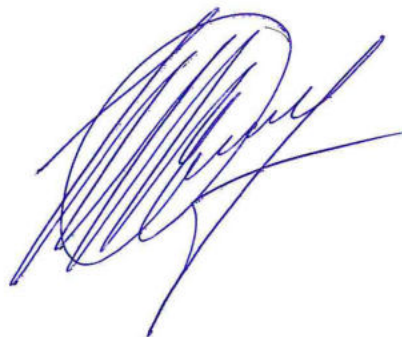
2) в установленном законом порядке обеспечить приведение земельных участков, указанных в пункте 1 настоящего приказа, в состояние, пригодное для использования в соответствии с видом разрешенного использования, в

сроки, предусмотренные пунктом 8 статьи 39.50 Земельного кодекса Российской Федерации.

5. Контроль за выполнением настоящего приказа оставляю за собой.

6. Приказ вступает в силу со дня его подписания.

Заместитель министра

A handwritten signature in blue ink, consisting of several overlapping loops and a long horizontal stroke extending to the right.

В.А. Дунаев

Приложение 1
к приказу министерства
топливно-энергетического
комплекса и жилищно-
коммунального хозяйства
Краснодарского края
от 27.06.22 № 260

ПЕРЕЧЕНЬ

земельных участков, в отношении которых устанавливается публичный сервитут в целях размещения (эксплуатации) объекта энергетики регионального значения «Электросетевой комплекс ПС-35/10кВ «Украинская» с прилегающими ВЛ и ПС» в части ПС-35/10 кВ «Украинская», ПС-35/10 кВ «Белая», ВЛ-35 кВ «Атамановская», ВЛ-35 кВ «Украинская – Белая», ВЛ-35 кВ «Октябрьская – Белая», расположенных на территории Крыловского, Ленинградского и Павловского районов Краснодарского края

№ п/п	Кадастровый номер земельного участка	Адрес (местоположение)
1	2	3
1	Единое землепользование 23:00:0000000:292 (входящие в состав земельные участки 23:24:0101000:379, 23:14:0516000:11)	местоположение установлено относительно ориентира, расположенного в границах участка. Ориентир: электросетевой комплекс ПС-110/35/10 кВ «Атамановская» с прилегающими ВЛ, ПС и отпайками. Почтовый адрес ориентира: Краснодарский край, Крыловский район, Павловский район, Ленинградский район
2	Единое землепользование 23:00:0000000:306 (входящий в состав земельный участок	местоположение установлено относительно ориентира, расположенного в границах участка. Ориентир: электросетевой комплекс ПС-35/10 кВ «Новопластуновская» с прилегающими ВЛ, ПС и отпайками. Почтовый адрес ориентира: Краснодарский край, Павловский район

1	2	3
3	<p>23:24:0101000:378)</p> <p>Единое землепользование 23:00:0000000:321 (входящий в состав земельный участок 23:14:0516000:12)</p>	<p>местоположение установлено относительно ориентира, расположенного в границах участка. Ориентир: электросетевой комплекс ПС-35/10 кВ «Садовая» с прилегающими ВЛ. Почтовый адрес ориентира: Краснодарский край, Крыловский район</p>
4	<p>Единое землепользование 23:00:0000000:362 (входящие в состав земельные участки 23:14:0510000:268, 23:14:0516000:7, 23:14:0516000:8, 23:14:0516000:9)</p>	<p>местоположение установлено относительно ориентира, расположенного в границах участка. Почтовый адрес ориентира: Краснодарский край, Крыловский район, Куцевский район</p>
5	<p>Единое землепользование 23:00:0000000:373 (входящие в состав земельные участки 23:24:0101000:427, 23:24:0101000:428, 23:24:0101000:429, 23:24:0101000:430, 23:24:0101000:431, 23:24:0101000:432, 23:24:0101000:433, 23:24:0101000:434, 23:24:0101000:435, 23:24:0101000:436, 23:24:0101000:437, 23:24:0101000:438, 23:24:0101000:439,</p>	<p>местоположение установлено относительно ориентира, расположенного в границах участка. Ориентир: электросетевой комплекс ПС-35/10 кВ «Новоплагнировская» с прилегающими ВЛ и ПС. Почтовый адрес ориентира: Краснодарский край, проходит через кадастровые районы Ленинградский (23:19) и Павловский (23:24)</p>

1	2	3
	<p>23:24:0101000:440, 23:24:0101000:441, 23:24:0101000:442, 23:24:0101000:443, 23:24:0101000:444, 23:24:0101000:445, 23:24:0101000:446, 23:24:0101000:447, 23:24:0101000:448, 23:24:0101000:463, 23:24:0101000:464)</p>	
6	<p>Единое землепользование 23:14:0000000:33 (входящие в состав земельные участки 23:14:0514000:3, 23:14:0514000:4, 23:14:0514000:5, 23:14:0514000:6, 23:14:0514000:19, 23:14:0514000:20, 23:14:0509000:68, 23:14:0509000:69, 23:14:0509000:70, 23:14:0509000:71, 23:14:0509000:72, 23:14:0509000:73, 23:14:0509000:74)</p>	<p>местоположение установлено относительно ориентира, расположенного в границах участка. Почтовый адрес ориентира: Краснодарский край, Крыловский район, ПЗСХПК «Октябрь», отделение 1, поле 1/1, 2/1, 3/1, 4/1, 5/1, 6/1, 7/1, 8/1, 9/1, 10/1; поле 1, 2, 3, 4/2, 6/2, 5/1-0, 7/2, 8/2, 9/2, 10/2, 11/2, 12/2; отделение 2, поле 1/1, 2/1, 3/1, 4/1, 5/1, 6/1, 7/1, 8/1, 9/1, 10/1, 11/1, 12/1, 13/1, поле 1/2, 2/2, 3/2, 4/2, 5/2, 6/2, 7/2, 8/2, 9/2; отделение 3, поле 5, 6, 7, 8, 12</p>
7	<p>23:14:0000000:79</p>	<p>местоположение установлено относительно ориентира, расположенного в границах участка. Почтовый адрес ориентира: Краснодарский край, Крыловский район</p>
8	<p>23:14:0000000:268</p>	<p>Краснодарский край, Крыловский район, с/п Октябрьское, автомобильная дорога ст-ца Ленинградская – хут. Белый – ст-ца Октябрьская, от км 18+980 до км 24+771</p>

1	2	3
9	23:14:0000000:269	местоположение установлено относительно ориентира, расположенного в границах участка. Почтовый адрес ориентира: Краснодарский край, Крыловский район, с/п Октябрьское, автомобильная дорога ст-ца Ленинградская – хут. Белый – ст-ца Октябрьская, от км 18+980 до км 24+771
10	23:14:0000000:273	местоположение установлено относительно ориентира, расположенного в границах участка. Почтовый адрес ориентира: Краснодарский край, Крыловский район, ПЗСХПК «Октябрь», секция 10, конгур 3701
11	23:14:0000000:291	местоположение установлено относительно ориентира, расположенного в границах участка. Почтовый адрес ориентира: Краснодарский край, Крыловский район
12	23:14:0000000:450	местоположение установлено относительно ориентира, расположенного в границах участка. Почтовый адрес ориентира: Краснодарский край, Крыловский район, ст-ца Октябрьская
13	23:14:0501001:64	местоположение установлено относительно ориентира, расположенного в границах участка. Почтовый адрес ориентира: Краснодарский край, Крыловский район, с/о Октябрьский, ст-ца Октябрьская, ул. Комсомольская, 3
14	23:14:0501001:69	местоположение установлено относительно ориентира, расположенного в границах участка. Почтовый адрес ориентира: Краснодарский край, Крыловский район, с/о Октябрьский, ст-ца Октябрьская, ул. Кондратюка, 345
15	23:14:0501001:136	Краснодарский край, Крыловский район, с/о Октябрьский, ст-ца Октябрьская, ул. Комсомольская, 1
16	23:14:0501001:137	местоположение установлено относительно ориентира, расположенного в границах участка. Почтовый адрес ориентира: Краснодарский край, Крыловский район, ст-ца Октябрьская, ул. Комсомольская, 18
17	23:14:0501001:144	Краснодарский край, Крыловский район, ст-ца Октябрьская, ул. Комсомольская, 5
18	23:14:0501001:177	местоположение установлено относительно ориентира, расположенного в границах участка. Почтовый адрес ориентира: Краснодарский край, Крыловский район, с/о Октябрьский, ст-ца Октябрьская, ул. Кондратюка, 347
19	23:14:0501001:245	Краснодарский край, Крыловский район, с/о Октябрьский, ст-ца Октябрьская, ул. Раздольная, 25
20	23:14:0501001:451	местоположение установлено относительно ориентира, расположенного в границах участка. Почтовый адрес ориентира: Краснодарский край, Крыловский район, с/о Октябрьский, ст-ца Октябрьская, ул. Комсомольская, 16
21	23:14:0501001:461	местоположение установлено относительно ориентира, расположенного в границах участка. Ориентир: жилой дом. Почтовый адрес ориентира: Краснодарский край, Крыловский район, с/о Октябрьский, ст-ца Октябрьская, ул. Комсомольская, 9
22	23:14:0501001:567	местоположение установлено относительно ориентира, расположенного в границах участка. Ориентир: жилой дом. Почтовый адрес ориентира: Краснодарский край, Крыловский район, с/о Октябрьский, ст-ца Октябрьская, ул. Северная, 17
23	23:14:0501001:606	местоположение установлено относительно ориентира, расположенного в границах участка. Почтовый адрес ориентира: Краснодарский край, Крыловский район, с/п Октябрьское, ст-ца Октябрьская, ул. Энгельса, 12А
24	23:14:0501001:754	Краснодарский край, Крыловский район, ст-ца Октябрьская, ул. Тищенко, 216
25	23:14:0501001:848	Краснодарский край, Крыловский район, ст-ца Октябрьская, ул. Грудовая, 291
26	23:14:0501001:884	Краснодарский край, Крыловский район, ст-ца Октябрьская, ул. Комсомольская, 166

1	2	3
27	23:14:0501001:889	Краснодарский край, Крыловский район, ст-ца Октябрьская, ул. Комсомольская, 20
28	23:14:0501001:971	местоположение установлено относительно ориентира, расположенного в границах участка. Почтовый адрес ориентира: Краснодарский край, Крыловский район, ст-ца Октябрьская, ул. Комсомольская
29	23:14:0501001:972	Краснодарский край, Крыловский район, ст-ца Октябрьская, ул. Комсомольская, 5А
30	23:14:0501001:984	Краснодарский край, Крыловский район, ст-ца Октябрьская, ул. Комсомольская, 5Г
31	23:14:0501001:1023	Краснодарский край, Крыловский район, ст-ца Октябрьская, ул. Трудовая, 305
32	23:14:0501001:1078	Краснодарский край, Крыловский район, ст-ца Октябрьская, ул. Трудовая, 301
33	23:14:0501002:670	местоположение установлено относительно ориентира, расположенного в границах участка. Почтовый адрес ориентира: Краснодарский край, Крыловский район, ст-ца Октябрьская, ул. Колхозная, 21
34	23:14:0501002:1787	местоположение установлено относительно ориентира, расположенного в границах участка. Почтовый адрес ориентира: Краснодарский край, Крыловский район, ст-ца Октябрьская, ул. Энгельса, 1
35	23:14:0501002:1798	местоположение установлено относительно ориентира, расположенного в границах участка. Почтовый адрес ориентира: Краснодарский край, Крыловский район, ст-ца Октябрьская, ул. Энгельса, 9
36	23:14:0501002:2266	Краснодарский край, Крыловский район, ст-ца Октябрьская, ул. Комсомольская, 7
37	23:14:0501002:3702	Краснодарский край, Крыловский район, ст-ца Октябрьская, ул. Раздольная, 25А
38	23:14:0501002:3978	Краснодарский край, Крыловский район, ст-ца Октябрьская, ул. Энгельса, 5А
39	23:14:0501002:4038	Краснодарский край, Крыловский район, ст-ца Октябрьская, ул. Энгельса, 5Б
40	Единое землепользование 23:14:0509000:182 (входящие в состав земельные участки 23:14:0509000:233, 23:14:0509000:236, 23:14:0509000:237, 23:14:0509000:238, 23:14:0509000:239, 23:14:0509000:240)	местоположение установлено относительно ориентира, расположенного в границах участка. Почтовый адрес ориентира: Краснодарский край, Крыловский район, с/о Октябрьский, ПЗСХПК «Октябрь», участок 1-69
41	23:14:0510000:209	местоположение установлено относительно ориентира, расположенного в границах участка. Почтовый адрес ориентира: Краснодарский край, Крыловский район, с/о Октябрьский, ЗАО «СП Авангард», номер квартала 75
42	Единое землепользование 23:14:0510000:212	местоположение установлено относительно ориентира, расположенного в границах участка. Почтовый адрес ориентира: Краснодарский край, Крыловский район, с/о Октябрьский, ЗАО «СП Авангард», номера кварталов 43, 5, 47, 2, 1, 75, 24, 12, 19, 15, 13, 9, 38, 57, 58, 60, 59, 76, 63, 62, 64, 66, 65, 68, 67, 10

1	2	3
	(входящий в состав земельный участок 23:14:0510000:631)	
43	23:14:0510000:238	местоположение установлено относительно ориентира, расположенного в границах участка. Почтовый адрес ориентира: Краснодарский край, Крыловский район, с/о Октябрьский, ЗАО «СП Авангард», квартал 66
44	23:14:0510000:244	местоположение установлено относительно ориентира, расположенного в границах участка. Почтовый адрес ориентира: Краснодарский край, Крыловский район, с/о Октябрьский, ЗАО «СП Авангард», квартал 66
45	23:14:0510000:251	местоположение установлено относительно ориентира, расположенного в границах участка. Почтовый адрес ориентира: Краснодарский край, Крыловский район, с/о Октябрьский, ЗАО «СП Авангард», квартал 68
46	23:14:0510000:713	местоположение установлено относительно ориентира, расположенного в границах участка. Почтовый адрес ориентира: Краснодарский край, Крыловский район, с/о Октябрьский, СПСК «Авангард»
47	23:14:0514000:55	местоположение установлено относительно ориентира, расположенного в границах участка. Почтовый адрес ориентира: Краснодарский край, Крыловский район, ПЗСХПК «Октябрь» бригадный стан, отделение 2
48	23:14:0514000:61	местоположение установлено относительно ориентира, расположенного в границах участка. Ориентир: административное здание. Почтовый адрес ориентира: Краснодарский край, Крыловский район, с/о Октябрьский, ПЗСХПК «Октябрь», МТФ № 2
49	Единое землепользование 23:14:0514000:65 (входящие в состав земельные участки 23:14:0514000:68, 23:14:0514000:69, 23:14:0514000:70, 23:14:0514000:76)	местоположение установлено относительно ориентира, расположенного в границах участка. Почтовый адрес ориентира: Краснодарский край, Крыловский район, с/о Октябрьский, ПЗСХПК «Октябрь», участок 1-54
50	23:14:0514000:122	местоположение установлено относительно ориентира, расположенного в границах участка. Почтовый адрес ориентира: Краснодарский край, Крыловский район, с/о Октябрьский, ПЗСХПК «Октябрь», отделение 2, поле 5, клетка 2
51	23:14:0514000:195	местоположение установлено относительно ориентира, расположенного в границах участка. Почтовый адрес ориентира: Краснодарский край, Крыловский район, ПЗСХПК «Октябрь», отделение 2, поле 5
52	Единое землепользование 23:14:0516000:1	местоположение установлено относительно ориентира, расположенного в границах участка. Почтовый адрес ориентира: Краснодарский край, Крыловский район, по направлениям: участок 1472 км +50 м (Павловский район), 1470 км+300 м (ст-ца Октябрьская), 1467 км +750 м (Кушевский район)

1	2	3
	(входящий в состав земельный участок 23:14:0516000:2)	
53	23:19:0000000:623	местоположение установлено относительно ориентира, расположенного в границах участка. Почтовый адрес ориентира: Краснодарский край, Ленинградский район
54	23:19:0000000:624	местоположение установлено относительно ориентира, расположенного в границах участка. Почтовый адрес ориентира: Краснодарский край, Ленинградский район
55	Единое землепользование 23:19:0301000:118 (входящий в состав земельный участок 23:19:0301000:89)	местоположение установлено относительно ориентира, расположенного в границах участка. Почтовый адрес ориентира: Краснодарский край, Ленинградский район, ЗАО Племзавод им. «М. Горького», секция 1, контуры 26, 27, 30, 38; секция 2, контуры 14, 18, 22, 26, 31, 36, 41, 44; секция 3, контуры 50, 58, 63, 73, 77, 99, 82, 90, 93, 1, 14, 15, 20, 30, 38; секция 5, контуры 34, 41, 45, 48, 55, 60, 67, 69, 6, 12, 17, 22, 29, 1, 4; секция 6, контуры 2, 13; секция 7, контур 1
56	23:19:0301000:205	местоположение установлено относительно ориентира, расположенного в границах участка. Почтовый адрес ориентира: Краснодарский край, Ленинградский район, ЗАО Племзавод «им. М. Горького», секция 5, контур 29
57	23:19:0401000:168	местоположение установлено относительно ориентира, расположенного в границах участка. Почтовый адрес ориентира: Краснодарский край, Ленинградский район, в границах ЗАО «Красноармеец», участок 0, секция 2, контур 15701
58	23:19:0401000:199	местоположение установлено относительно ориентира, расположенного в границах участка. Почтовый адрес ориентира: Краснодарский край, Ленинградский район, в границах ЗАО «Красноармеец», участок № 8
59	23:19:0401000:200	местоположение установлено относительно ориентира, расположенного в границах участка. Почтовый адрес ориентира: Краснодарский край, Ленинградский район, в границах ЗАО «Красноармеец», участок № 9
60	23:19:0401000:201	местоположение установлено относительно ориентира, расположенного в границах участка. Почтовый адрес ориентира: Краснодарский край, Ленинградский район, в границах ЗАО «Красноармеец», участок № 10
61	23:19:0401000:202	местоположение установлено относительно ориентира, расположенного в границах участка. Почтовый адрес ориентира: Краснодарский край, Ленинградский район, в границах ЗАО «Красноармеец», участок № 11
62	23:19:0401000:203	местоположение установлено относительно ориентира, расположенного в границах участка. Почтовый адрес ориентира: Краснодарский край, Ленинградский район, в границах ЗАО «Красноармеец», участок № 12
63	23:19:0401000:204	местоположение установлено относительно ориентира, расположенного в границах участка. Почтовый адрес ориентира: Краснодарский край, Ленинградский район, в границах ЗАО «Красноармеец», участок № 13
64	23:19:0401000:205	местоположение установлено относительно ориентира, расположенного в границах участка. Почтовый адрес ориентира: Краснодарский край, Ленинградский район, в границах ЗАО «Красноармеец», участок № 14
65	23:19:0401000:206	местоположение установлено относительно ориентира, расположенного в границах участка. Почтовый адрес ориентира: Краснодарский край, Ленинградский район, в границах ЗАО «Красноармеец», участок № 15

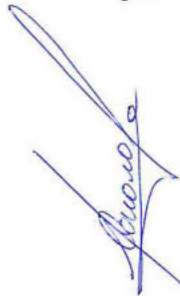
1	2	3
90	23:19:0401000:426	местоположение установлено относительно ориентира, расположенного в границах участка. Почтовый адрес ориентира: Краснодарский край, Ленинградский район, в границах ЗАО «Красноармеец», участок 1, секция 4, контур 6
91	23:19:0401000:434	местоположение установлено относительно ориентира, расположенного в границах участка. Почтовый адрес ориентира: Краснодарский край, Ленинградский район, в границах ЗАО «Красноармеец», участок 1, секция 4, контур 31
92	23:19:0401000:435	местоположение установлено относительно ориентира, расположенного в границах участка. Почтовый адрес ориентира: Краснодарский край, Ленинградский район, в границах ЗАО «Красноармеец», участок 1, секция 4, контур 32
93	23:19:0401000:436	местоположение установлено относительно ориентира, расположенного в границах участка. Почтовый адрес ориентира: Краснодарский край, Ленинградский район, в границах ЗАО «Красноармеец», участок 1, секция 4, контур 33
94	23:19:0401000:445	местоположение установлено относительно ориентира, расположенного в границах участка. Почтовый адрес ориентира: Краснодарский край, Ленинградский район, в границах ЗАО «Красноармеец», участок 1, секция 2, контур 16
95	23:19:0401000:455	местоположение установлено относительно ориентира, расположенного в границах участка. Почтовый адрес ориентира: Краснодарский край, Ленинградский район
96	23:19:0401000:495	местоположение установлено относительно ориентира, расположенного в границах участка. Почтовый адрес ориентира: Краснодарский край, Ленинградский район, в границах ЗАО «Красноармеец», участок 0, секция 0, контуры 139, 1390, в границах кадастрового квартала 23:19:0401000
97	23:19:0401000:540	местоположение установлено относительно ориентира, расположенного в границах участка. Почтовый адрес ориентира: Краснодарский край, район Ленинградский, в границах ЗАО «Красноармеец», участок 1, секция 2, контур 134
98	23:19:0401006:3	местоположение установлено относительно ориентира, расположенного в границах участка. Почтовый адрес ориентира: Краснодарский край, Ленинградский район, в границах ЗАО «Красноармеец»
99	23:19:0401006:4	местоположение установлено относительно ориентира, расположенного в границах участка. Почтовый адрес ориентира: Краснодарский край, Ленинградский район, в границах ЗАО «Красноармеец»
100	23:19:0401007:1	местоположение установлено относительно ориентира, расположенного в границах участка. Почтовый адрес ориентира: Краснодарский край, Ленинградский район, в границах ЗАО «Красноармеец», отделение 2, поле 6, клетка 5
101	23:19:0401008:9	местоположение установлено относительно ориентира, расположенного в границах участка. Почтовый адрес ориентира: Краснодарский край, Ленинградский район, в границах ЗАО «Красноармеец»

1	2	3
102	23:19:0401008:10	местоположение установлено относительно ориентира, расположенного в границах участка. Почтовый адрес ориентира: Краснодарский край, Ленинградский район, в границах ЗАО «Красноармеец»
103	23:19:0401008:12	местоположение установлено относительно ориентира, расположенного в границах участка. Почтовый адрес ориентира: Краснодарский край, Ленинградский район, в границах ЗАО «Красноармеец», участок 0, секция 200, контур 4401
104	23:19:0401008:13	местоположение установлено относительно ориентира, расположенного в границах участка. Почтовый адрес ориентира: Краснодарский край, Ленинградский район, в границах ЗАО «Красноармеец», участок 0, секция 200, контур 4401
105	23:19:0402001:18	местоположение установлено относительно ориентира, расположенного в границах участка. Почтовый адрес ориентира: Краснодарский край, Ленинградский район, с/п Восточное, п. Бичевой, ул. Октябрьская, 74 А
106	23:19:0402004:8	местоположение установлено относительно ориентира, расположенного в границах участка. Ориентир: жилой одноэтажный дом. Почтовый адрес ориентира: Краснодарский край, Ленинградский район, с/о Восточный, пос. Бичевой, ул. Октябрьская, 64
107	23:19:0402004:50	местоположение установлено относительно ориентира, расположенного в границах участка. Почтовый адрес ориентира: Краснодарский край, Ленинградский район, с/о Восточный, пос. Бичевой, ул. Октябрьская
108	23:19:0402008:44	местоположение установлено относительно ориентира, расположенного в границах участка. Почтовый адрес ориентира: Краснодарский край, Ленинградский район, пос. Бичевой
109	23:19:0402010:24	местоположение установлено относительно ориентира, расположенного в границах участка. Почтовый адрес ориентира: Краснодарский край, Ленинградский район, с/п Восточное, пос. Бичевой, ул. Гагарина, 2-А (кв. 1)
110	23:19:0402010:25	местоположение установлено относительно ориентира, расположенного в границах участка. Почтовый адрес ориентира: Краснодарский край, Ленинградский район, с/о Восточный, пос. Бичевой, ул. Гагарина, 2-А (кв.2)
111	23:19:0405001:56	местоположение установлено относительно ориентира, расположенного в границах участка. Почтовый адрес ориентира: Краснодарский край, Ленинградский район, с/п Восточное, пос. Трудовой, ул. Октябрьская, 61
112	23:19:0405001:84	местоположение установлено относительно ориентира, расположенного в границах участка. Почтовый адрес ориентира: Краснодарский край, Ленинградский район, с/п Восточное, пос. Трудовой, ул. Октябрьская, 63
113	23:19:0405001:85	местоположение установлено относительно ориентира, расположенного в границах участка. Ориентир: жилой дом. Почтовый адрес ориентира: Краснодарский край, Ленинградский район, с/п Восточное, пос. Трудовой, ул. Октябрьская, 59
114	Единое землепользование 23:24:0000000:74 (входящий в состав земельный участок 23:24:0101000:148)	местоположение установлено относительно ориентира, расположенного в границах участка. Почтовый адрес ориентира: Краснодарский край, Павловский район

1	2	3
115	23:24:0101000:289	местоположение установлено относительно ориентира, расположенного в границах участка. Почтовый адрес ориентира: Краснодарский край, Павловский район, участок № 114, в границах ООО «Атаманское»
116	23:24:0101000:290	местоположение установлено относительно ориентира, расположенного в границах участка. Почтовый адрес ориентира: Краснодарский край, Павловский район, участок № 115, в границах ООО «Атаманское»
117	23:24:0101000:291	местоположение установлено относительно ориентира, расположенного в границах участка. Почтовый адрес ориентира: Краснодарский край, Павловский район, участок № 116, в границах ООО «Атаманское»
118	Единое землепользование 23:24:0101000:316 (входящий в состав земельный участок 23:24:0101000:314)	местоположение установлено относительно ориентира, расположенного в границах участка. Почтовый адрес ориентира: Краснодарский край, Павловский район, в земельном массиве ООО «Атаманское», секция 11, контуры 6, 17; секция 4, контуры 28, 28г
119	Единое землепользование 23:24:0101000:317 (входящий в состав земельный участок 23:24:0101000:315)	местоположение установлено относительно ориентира, расположенного в границах участка. Почтовый адрес ориентира: Краснодарский край, Павловский район, ООО «Атаманское»
120	23:24:0101000:330	местоположение установлено относительно ориентира, расположенного в границах участка. Почтовый адрес ориентира: Краснодарский край, Павловский район, на территории ООО «Атаманское», секция 4, контур 25
121	23:24:0101000:331	местоположение установлено относительно ориентира, расположенного в границах участка. Почтовый адрес ориентира: Краснодарский край, Павловский район, на территории ООО «Атаманское», секция 4, контур 26
122	23:24:0101000:333	местоположение установлено относительно ориентира, расположенного в границах участка. Почтовый адрес ориентира: Краснодарский край, Павловский район, на территории ООО «Атаманское», секция 4, контур 26
123	23:24:0101000:334	местоположение установлено относительно ориентира, расположенного в границах участка. Почтовый адрес ориентира: Краснодарский край, Павловский район, на территории ООО «Атаманское», секция 4, контур 27
124	23:24:0101000:335	местоположение установлено относительно ориентира, расположенного в границах участка. Почтовый адрес ориентира: Краснодарский край, Павловский район, на территории ООО «Атаманское», секция 4, контур 27
125	23:24:0101000:337	местоположение установлено относительно ориентира, расположенного в границах участка. Почтовый адрес ориентира: Краснодарский край, Павловский район, на территории ООО «Атаманское», секция 4, контур 27

1	2	3
126	23:24:0101000:593	местоположение установлено относительно ориентира, расположенного в границах участка. Почтовый адрес ориентира: Краснодарский край, Павловский район
127	23:24:0101000:594	местоположение установлено относительно ориентира, расположенного в границах участка. Почтовый адрес ориентира: Краснодарский край, Павловский район, на территории ООО «Атаманское», секция 4, контур 25
128	23:24:0101000:595	местоположение установлено относительно ориентира, расположенного в границах участка. Почтовый адрес ориентира: Краснодарский край, Павловский район
129	23:24:0102019:11	местоположение установлено относительно ориентира, расположенного в границах участка. Почтовый адрес ориентира: Краснодарский край, Павловский район, с/о Атаманский, ст-ца Атаманская, ул. Жлобы, 3

Главный консультант отдела
нефтегазовой отрасли и трубопроводного
транспорта управления инженерной
инфраструктуры ТЭК и ЖКХ



Т.П. Соколова

Заместитель начальника отдела
электроэнергетики в управлении
инженерной инфраструктуры ТЭК и ЖКХ



А.И. Емельяненко

Приложение 2
к приказу министерства
топливно-энергетического
комплекса и жилищно-
коммунального хозяйства
Краснодарского края
от 27.06.22 № 260

ОПИСАНИЕ МЕСТОПОЛОЖЕНИЯ ГРАНИЦ

Публичный сервитут электросетевого комплекса ПС-35/10кВ "Украинская" с прилегающими ВЛ и ПС

(наименование объекта, местоположение границ которого описано (далее - объект))

Сведения об объекте					
№ п/п	Характеристики объекта		Описание характеристик		
1	2		3		
1	Местоположение объекта		Краснодарский край, р-н Ленинградский, п. Бичевой Краснодарский край, р-н Ленинградский, п. Трудовой Краснодарский край, р-н Ленинградский Краснодарский край, р-н Павловский Краснодарский край, р-н Крыловский Краснодарский край, р-н Крыловский, ст-ца Октябрьская Краснодарский край, р-н Крыловский, с/о Октябрьский		
2	Площадь объекта ± величина погрешности определения площади ($P \pm \Delta P$)		1247977±391 кв.м		
3	Иные характеристики объекта		Публичный сервитут в отношении земель и земельных участков в границах охранных зон линейного объекта электросетевого хозяйства регионального значения «Электросетевой комплекс ПС-35/10кВ "Украинская" с прилегающими ВЛ и ПС» для объекта электросетевого хозяйства, необходимого для организации электроснабжения населения. Срок публичного сервитута составляет 49 лет. Публичный сервитут установлен в пользу ПАО «Россети Кубань».		
Сведения о местоположении границ объекта					
1. Система координат МСК 23, зона 1					
2. Сведения о характерных точках границ объекта					
Обозначение характерных точек границ	Координаты, м		Метод определения координат характерной точки	Средняя квадратическая погрешность положения характерной точки (M_1), м	Описание обозначения точки на местности (при наличии)
	X	Y			
1	2	3	4	5	6
1	618558,48	1426199,59	Метод спутниковых геодезических измерений (определений)	0,10	—
2	618500,51	1426203,27	Метод спутниковых геодезических измерений (определений)	0,10	—

1	2	3	4	5	6
3	618497,43	1426167,65	Метод спутниковых геодезических измерений (определений)	0,10	—
4	618493,58	1426193,40	Метод спутниковых геодезических измерений (определений)	0,10	—
5	618429,04	1426183,74	Метод спутниковых геодезических измерений (определений)	0,10	—
6	618308,28	1426186,91	Метод спутниковых геодезических измерений (определений)	0,10	—
7	618190,48	1426189,78	Метод спутниковых геодезических измерений (определений)	0,10	—
8	618073,23	1426192,86	Метод спутниковых геодезических измерений (определений)	0,10	—
9	617956,99	1426195,90	Метод спутниковых геодезических измерений (определений)	0,10	—
10	617842,95	1426198,76	Метод спутниковых геодезических измерений (определений)	0,10	—
11	617725,55	1426201,75	Метод спутниковых геодезических измерений (определений)	0,10	—
12	617610,24	1426204,90	Метод спутниковых геодезических измерений (определений)	0,10	—
13	617494,55	1426207,89	Метод спутниковых геодезических измерений (определений)	0,10	—

1	2	3	4	5	6
14	617379,86	1426210,71	Метод спутниковых геодезических измерений (определений)	0,10	—
15	617264,71	1426213,52	Метод спутниковых геодезических измерений (определений)	0,10	—
16	617149,23	1426216,55	Метод спутниковых геодезических измерений (определений)	0,10	—
17	617031,85	1426219,66	Метод спутниковых геодезических измерений (определений)	0,10	—
18	616914,46	1426222,52	Метод спутниковых геодезических измерений (определений)	0,10	—
19	616796,64	1426225,59	Метод спутниковых геодезических измерений (определений)	0,10	—
20	616678,80	1426228,42	Метод спутниковых геодезических измерений (определений)	0,10	—
21	616563,35	1426231,25	Метод спутниковых геодезических измерений (определений)	0,10	—
22	616445,76	1426234,16	Метод спутниковых геодезических измерений (определений)	0,10	—
23	616343,33	1426236,77	Метод спутниковых геодезических измерений (определений)	0,10	—
24	616345,59	1426331,87	Метод спутниковых геодезических измерений (определений)	0,10	—

1	2	3	4	5	6
25	616349,57	1426488,58	Метод спутниковых геодезических измерений (определений)	0,10	—
26	616353,44	1426642,43	Метод спутниковых геодезических измерений (определений)	0,10	—
27	616357,34	1426796,82	Метод спутниковых геодезических измерений (определений)	0,10	—
28	616361,41	1426957,61	Метод спутниковых геодезических измерений (определений)	0,10	—
29	616365,41	1427114,14	Метод спутниковых геодезических измерений (определений)	0,10	—
30	616369,32	1427273,66	Метод спутниковых геодезических измерений (определений)	0,10	—
31	616373,37	1427429,67	Метод спутниковых геодезических измерений (определений)	0,10	—
32	616377,29	1427586,93	Метод спутниковых геодезических измерений (определений)	0,10	—
33	616381,51	1427742,85	Метод спутниковых геодезических измерений (определений)	0,10	—
34	616385,24	1427900,57	Метод спутниковых геодезических измерений (определений)	0,10	—
35	616389,24	1428056,20	Метод спутниковых геодезических измерений (определений)	0,10	—

1	2	3	4	5	6
36	616393,14	1428213,46	Метод спутниковых геодезических измерений (определений)	0,10	—
37	616397,05	1428371,22	Метод спутниковых геодезических измерений (определений)	0,10	—
38	616401,05	1428528,18	Метод спутниковых геодезических измерений (определений)	0,10	—
39	616405,03	1428685,63	Метод спутниковых геодезических измерений (определений)	0,10	—
40	616408,97	1428845,89	Метод спутниковых геодезических измерений (определений)	0,10	—
41	616412,90	1428999,27	Метод спутниковых геодезических измерений (определений)	0,10	—
42	616416,93	1429156,65	Метод спутниковых геодезических измерений (определений)	0,10	—
43	616420,78	1429313,83	Метод спутниковых геодезических измерений (определений)	0,10	—
44	616424,82	1429470,60	Метод спутниковых геодезических измерений (определений)	0,10	—
45	616428,79	1429630,24	Метод спутниковых геодезических измерений (определений)	0,10	—
46	616432,99	1429788,07	Метод спутниковых геодезических измерений (определений)	0,10	—

1	2	3	4	5	6
47	616436,86	1429948,19	Метод спутниковых геодезических измерений (определений)	0,10	—
48	616441,21	1430106,62	Метод спутниковых геодезических измерений (определений)	0,10	—
49	616444,94	1430260,76	Метод спутниковых геодезических измерений (определений)	0,10	—
50	616448,74	1430412,13	Метод спутниковых геодезических измерений (определений)	0,10	—
51	616546,48	1430487,35	Метод спутниковых геодезических измерений (определений)	0,10	—
52	616693,03	1430484,13	Метод спутниковых геодезических измерений (определений)	0,10	—
53	616846,97	1430481,16	Метод спутниковых геодезических измерений (определений)	0,10	—
54	616998,87	1430477,96	Метод спутниковых геодезических измерений (определений)	0,10	—
55	617151,78	1430474,49	Метод спутниковых геодезических измерений (определений)	0,10	—
56	617303,40	1430471,56	Метод спутниковых геодезических измерений (определений)	0,10	—
57	617458,02	1430468,44	Метод спутниковых геодезических измерений (определений)	0,10	—

1	2	3	4	5	6
58	617610,98	1430465,05	Метод спутниковых геодезических измерений (определений)	0,10	—
59	617760,66	1430461,83	Метод спутниковых геодезических измерений (определений)	0,10	—
60	617912,60	1430458,81	Метод спутниковых геодезических измерений (определений)	0,10	—
61	618062,81	1430455,62	Метод спутниковых геодезических измерений (определений)	0,10	—
62	618213,94	1430452,11	Метод спутниковых геодезических измерений (определений)	0,10	—
63	618364,27	1430448,74	Метод спутниковых геодезических измерений (определений)	0,10	—
64	618512,98	1430445,63	Метод спутниковых геодезических измерений (определений)	0,10	—
65	618664,61	1430442,78	Метод спутниковых геодезических измерений (определений)	0,10	—
66	618812,45	1430439,70	Метод спутниковых геодезических измерений (определений)	0,10	—
67	618931,03	1430526,88	Метод спутниковых геодезических измерений (определений)	0,10	—
68	618929,80	1430626,55	Метод спутниковых геодезических измерений (определений)	0,10	—

1	2	3	4	5	6
69	618929,07	1430686,68	Метод спутниковых геодезических измерений (определений)	0,10	—
70	618927,06	1430844,87	Метод спутниковых геодезических измерений (определений)	0,10	—
71	618925,31	1430994,69	Метод спутниковых геодезических измерений (определений)	0,10	—
72	618923,96	1431145,76	Метод спутниковых геодезических измерений (определений)	0,10	—
73	618928,21	1431294,11	Метод спутниковых геодезических измерений (определений)	0,10	—
74	618932,37	1431439,41	Метод спутниковых геодезических измерений (определений)	0,10	—
75	618936,70	1431585,06	Метод спутниковых геодезических измерений (определений)	0,10	—
76	618941,03	1431731,27	Метод спутниковых геодезических измерений (определений)	0,10	—
77	618945,28	1431873,95	Метод спутниковых геодезических измерений (определений)	0,10	—
78	618949,67	1432022,25	Метод спутниковых геодезических измерений (определений)	0,10	—
79	618953,75	1432165,77	Метод спутниковых геодезических измерений (определений)	0,10	—

1	2	3	4	5	6
80	618958,00	1432311,23	Метод спутниковых геодезических измерений (определений)	0,10	—
81	618962,05	1432443,63	Метод спутниковых геодезических измерений (определений)	0,10	—
82	618985,81	1432604,02	Метод спутниковых геодезических измерений (определений)	0,10	—
83	619009,18	1432758,93	Метод спутниковых геодезических измерений (определений)	0,10	—
84	619032,61	1432912,93	Метод спутниковых геодезических измерений (определений)	0,10	—
85	619056,60	1433070,85	Метод спутниковых геодезических измерений (определений)	0,10	—
86	619080,45	1433228,76	Метод спутниковых геодезических измерений (определений)	0,10	—
87	619104,26	1433388,66	Метод спутниковых геодезических измерений (определений)	0,10	—
88	619123,42	1433516,66	Метод спутниковых геодезических измерений (определений)	0,10	—
89	619108,48	1433666,14	Метод спутниковых геодезических измерений (определений)	0,10	—
90	619093,76	1433811,30	Метод спутниковых геодезических измерений (определений)	0,10	—

1	2	3	4	5	6
91	619079,20	1433955,91	Метод спутниковых геодезических измерений (определений)	0,10	—
92	619041,12	1434088,42	Метод спутниковых геодезических измерений (определений)	0,10	—
93	619005,26	1434213,42	Метод спутниковых геодезических измерений (определений)	0,10	—
94	618969,91	1434336,80	Метод спутниковых геодезических измерений (определений)	0,10	—
95	618935,58	1434456,30	Метод спутниковых геодезических измерений (определений)	0,10	—
96	618896,84	1434590,51	Метод спутниковых геодезических измерений (определений)	0,10	—
97	618826,21	1434726,95	Метод спутниковых геодезических измерений (определений)	0,10	—
98	618752,77	1434867,80	Метод спутниковых геодезических измерений (определений)	0,10	—
99	618681,44	1435005,49	Метод спутниковых геодезических измерений (определений)	0,10	—
100	618611,85	1435139,45	Метод спутниковых геодезических измерений (определений)	0,10	—
101	618542,02	1435273,40	Метод спутниковых геодезических измерений (определений)	0,10	—

1	2	3	4	5	6
102	618482,86	1435387,39	Метод спутниковых геодезических измерений (определений)	0,10	—
103	618426,36	1435495,97	Метод спутниковых геодезических измерений (определений)	0,10	—
104	618370,18	1435603,74	Метод спутниковых геодезических измерений (определений)	0,10	—
105	618317,04	1435706,00	Метод спутниковых геодезических измерений (определений)	0,10	—
106	618300,55	1435815,75	Метод спутниковых геодезических измерений (определений)	0,10	—
107	618330,31	1435852,94	Метод спутниковых геодезических измерений (определений)	0,10	—
108	618400,03	1435940,60	Метод спутниковых геодезических измерений (определений)	0,10	—
109	618478,20	1436040,89	Метод спутниковых геодезических измерений (определений)	0,10	—
110	618557,93	1436141,41	Метод спутниковых геодезических измерений (определений)	0,10	—
111	618591,19	1436183,06	Метод спутниковых геодезических измерений (определений)	0,10	—
112	618689,07	1436307,75	Метод спутниковых геодезических измерений (определений)	0,10	—

1	2	3	4	5	6
113	618656,84	1436426,20	Метод спутниковых геодезических измерений (определений)	0,10	—
114	618626,59	1436536,93	Метод спутниковых геодезических измерений (определений)	0,10	—
115	618599,63	1436635,53	Метод спутниковых геодезических измерений (определений)	0,10	—
116	618626,44	1436666,42	Метод спутниковых геодезических измерений (определений)	0,10	—
117	618737,34	1436649,27	Метод спутниковых геодезических измерений (определений)	0,10	—
118	618860,50	1436630,26	Метод спутниковых геодезических измерений (определений)	0,10	—
119	618977,02	1436612,19	Метод спутниковых геодезических измерений (определений)	0,10	—
120	619125,93	1436589,12	Метод спутниковых геодезических измерений (определений)	0,10	—
121	619260,46	1436568,48	Метод спутниковых геодезических измерений (определений)	0,10	—
122	619406,06	1436545,46	Метод спутниковых геодезических измерений (определений)	0,10	—
123	619570,74	1436520,04	Метод спутниковых геодезических измерений (определений)	0,10	—

1	2	3	4	5	6
124	619644,96	1436575,54	Метод спутниковых геодезических измерений (определений)	0,10	—
125	619692,42	1436731,79	Метод спутниковых геодезических измерений (определений)	0,10	—
126	619740,48	1436887,45	Метод спутниковых геодезических измерений (определений)	0,10	—
127	619788,96	1437044,64	Метод спутниковых геодезических измерений (определений)	0,10	—
128	619828,26	1437171,42	Метод спутниковых геодезических измерений (определений)	0,10	—
129	619876,31	1437325,90	Метод спутниковых геодезических измерений (определений)	0,10	—
130	620004,77	1437402,21	Метод спутниковых геодезических измерений (определений)	0,10	—
131	620139,93	1437482,18	Метод спутниковых геодезических измерений (определений)	0,10	—
132	620281,30	1437565,52	Метод спутниковых геодезических измерений (определений)	0,10	—
133	620421,42	1437647,59	Метод спутниковых геодезических измерений (определений)	0,10	—
134	620423,98	1437829,66	Метод спутниковых геодезических измерений (определений)	0,10	—

1	2	3	4	5	6
135	620426,72	1438001,94	Метод спутниковых геодезических измерений (определений)	0,10	—
136	620429,17	1438175,10	Метод спутниковых геодезических измерений (определений)	0,10	—
137	620431,52	1438349,46	Метод спутниковых геодезических измерений (определений)	0,10	—
138	620433,86	1438518,57	Метод спутниковых геодезических измерений (определений)	0,10	—
139	620435,89	1438695,65	Метод спутниковых геодезических измерений (определений)	0,10	—
140	620439,01	1438874,32	Метод спутниковых геодезических измерений (определений)	0,10	—
141	620440,86	1439044,71	Метод спутниковых геодезических измерений (определений)	0,10	—
142	620445,19	1439207,70	Метод спутниковых геодезических измерений (определений)	0,10	—
143	620512,95	1439329,72	Метод спутниковых геодезических измерений (определений)	0,10	—
144	620590,84	1439465,19	Метод спутниковых геодезических измерений (определений)	0,10	—
145	620670,57	1439601,59	Метод спутниковых геодезических измерений (определений)	0,10	—

1	2	3	4	5	6
146	620723,52	1439697,01	Метод спутниковых геодезических измерений (определений)	0,10	—
147	620767,98	1439775,92	Метод спутниковых геодезических измерений (определений)	0,10	—
148	620659,66	1439921,85	Метод спутниковых геодезических измерений (определений)	0,10	—
149	620543,57	1440077,52	Метод спутниковых геодезических измерений (определений)	0,10	—
150	620451,15	1440201,29	Метод спутниковых геодезических измерений (определений)	0,10	—
151	620340,98	1440349,12	Метод спутниковых геодезических измерений (определений)	0,10	—
152	620222,26	1440420,32	Метод спутниковых геодезических измерений (определений)	0,10	—
153	620137,82	1440471,49	Метод спутниковых геодезических измерений (определений)	0,10	—
154	620049,05	1440524,89	Метод спутниковых геодезических измерений (определений)	0,10	—
155	619967,09	1440610,67	Метод спутниковых геодезических измерений (определений)	0,10	—
156	619942,50	1440587,18	Метод спутниковых геодезических измерений (определений)	0,10	—

1	2	3	4	5	6
157	620027,61	1440498,10	Метод спутниковых геодезических измерений (определений)	0,10	—
158	620120,25	1440442,38	Метод спутниковых геодезических измерений (определений)	0,10	—
159	620204,70	1440391,19	Метод спутниковых геодезических измерений (определений)	0,10	—
160	620317,73	1440323,41	Метод спутниковых геодезических измерений (определений)	0,10	—
161	620423,90	1440180,95	Метод спутниковых геодезических измерений (определений)	0,10	—
162	620516,31	1440057,19	Метод спутниковых геодезических измерений (определений)	0,10	—
163	620632,38	1439901,55	Метод спутниковых геодезических измерений (определений)	0,10	—
164	620727,52	1439773,38	Метод спутниковых геодезических измерений (определений)	0,10	—
165	620693,84	1439713,60	Метод спутниковых геодезических измерений (определений)	0,10	—
166	620641,02	1439618,42	Метод спутниковых геодезических измерений (определений)	0,10	—
167	620561,42	1439482,24	Метод спутниковых геодезических измерений (определений)	0,10	—

1	2	3	4	5	6
168	620483,34	1439346,45	Метод спутниковых геодезических измерений (определений)	0,10	—
169	620411,42	1439216,93	Метод спутниковых геодезических измерений (определений)	0,10	—
170	620406,86	1439045,35	Метод спутниковых геодезических измерений (определений)	0,10	—
171	620405,01	1438874,81	Метод спутниковых геодезических измерений (определений)	0,10	—
172	620401,89	1438696,14	Метод спутниковых геодезических измерений (определений)	0,10	—
173	620399,85	1438519,01	Метод спутниковых геодезических измерений (определений)	0,10	—
174	620397,52	1438349,92	Метод спутниковых геодезических измерений (определений)	0,10	—
175	620395,17	1438175,58	Метод спутниковых геодезических измерений (определений)	0,10	—
176	620392,71	1438002,45	Метод спутниковых геодезических измерений (определений)	0,10	—
177	620389,98	1437830,17	Метод спутниковых геодезических измерений (определений)	0,10	—
178	620387,69	1437667,24	Метод спутниковых геодезических измерений (определений)	0,10	—

1	2	3	4	5	6
179	620264,07	1437594,83	Метод спутниковых геодезических измерений (определений)	0,10	—
180	620122,64	1437511,46	Метод спутниковых геодезических измерений (определений)	0,10	—
181	619987,43	1437431,47	Метод спутниковых геодезических измерений (определений)	0,10	—
182	619847,72	1437348,47	Метод спутниковых геодезических измерений (определений)	0,10	—
183	619795,78	1437181,51	Метод спутниковых геодезических измерений (определений)	0,10	—
184	619756,47	1437054,69	Метод спутниковых геодезических измерений (определений)	0,10	—
185	619707,98	1436897,48	Метод спутниковых геодезических измерений (определений)	0,10	—
186	619659,91	1436741,75	Метод спутниковых геодезических измерений (определений)	0,10	—
187	619615,66	1436596,09	Метод спутниковых геодезических измерений (определений)	0,10	—
188	619561,82	1436555,83	Метод спутниковых геодезических измерений (определений)	0,10	—
189	619411,31	1436579,06	Метод спутниковых геодезических измерений (определений)	0,10	—

1	2	3	4	5	6
190	619265,69	1436602,08	Метод спутниковых геодезических измерений (определений)	0,10	—
191	619131,12	1436622,72	Метод спутниковых геодезических измерений (определений)	0,10	—
192	618982,23	1436645,79	Метод спутниковых геодезических измерений (определений)	0,10	—
193	618865,69	1436663,87	Метод спутниковых геодезических измерений (определений)	0,10	—
194	618742,54	1436682,87	Метод спутниковых геодезических измерений (определений)	0,10	—
195	618613,08	1436702,90	Метод спутниковых геодезических измерений (определений)	0,10	—
196	618562,04	1436644,09	Метод спутниковых геодезических измерений (определений)	0,10	—
197	618593,79	1436527,97	Метод спутниковых геодезических измерений (определений)	0,10	—
198	618624,02	1436417,27	Метод спутниковых геодезических измерений (определений)	0,10	—
199	618651,78	1436315,30	Метод спутниковых геодезических измерений (определений)	0,10	—
200	618564,53	1436204,17	Метод спутниковых геодезических измерений (определений)	0,10	—

1	2	3	4	5	6
201	618531,32	1436162,58	Метод спутниковых геодезических измерений (определений)	0,10	—
202	618451,46	1436061,91	Метод спутниковых геодезических измерений (определений)	0,10	—
203	618373,31	1435961,63	Метод спутниковых геодезических измерений (определений)	0,10	—
204	618303,73	1435874,15	Метод спутниковых геодезических измерений (определений)	0,10	—
205	618264,72	1435825,39	Метод спутниковых геодезических измерений (определений)	0,10	—
206	618284,26	1435695,34	Метод спутниковых геодезических измерений (определений)	0,10	—
207	618340,02	1435588,04	Метод спутниковых геодезических измерений (определений)	0,10	—
208	618396,20	1435480,27	Метод спутниковых геодезических измерений (определений)	0,10	—
209	618452,69	1435371,71	Метод спутниковых геодезических измерений (определений)	0,10	—
210	618511,85	1435257,70	Метод спутниковых геодезических измерений (определений)	0,10	—
211	618581,69	1435123,76	Метод спутниковых геодезических измерений (определений)	0,10	—

1	2	3	4	5	6
212	618651,25	1434989,83	Метод спутниковых геодезических измерений (определений)	0,10	—
213	618722,59	1434852,12	Метод спутниковых геодезических измерений (определений)	0,10	—
214	618796,04	1434711,27	Метод спутниковых геодезических измерений (определений)	0,10	—
215	618865,10	1434577,85	Метод спутниковых геодезических измерений (определений)	0,10	—
216	618902,90	1434446,89	Метод спутниковых геодезических измерений (определений)	0,10	—
217	618937,22	1434327,44	Метод спутниковых геодезических измерений (определений)	0,10	—
218	618972,57	1434204,05	Метод спутниковых геодезических измерений (определений)	0,10	—
219	619008,44	1434079,03	Метод спутниковых геодезических измерений (определений)	0,10	—
220	619045,67	1433949,46	Метод спутниковых геодезических измерений (определений)	0,10	—
221	619059,93	1433807,87	Метод спутниковых геодезических измерений (определений)	0,10	—
222	619074,65	1433662,74	Метод спутниковых геодезических измерений (определений)	0,10	—

1	2	3	4	5	6
223	619089,17	1433517,50	Метод спутниковых геодезических измерений (определений)	0,10	—
224	619070,62	1433393,67	Метод спутниковых геодезических измерений (определений)	0,10	—
225	619046,83	1433233,80	Метод спутниковых геодезических измерений (определений)	0,10	—
226	619022,98	1433075,96	Метод спутниковых геодезических измерений (определений)	0,10	—
227	618999,00	1432918,05	Метод спутниковых геодезических измерений (определений)	0,10	—
228	618975,56	1432764,03	Метод спутниковых геодезических измерений (определений)	0,10	—
229	618952,18	1432609,04	Метод спутниковых геодезических измерений (определений)	0,10	—
230	618928,13	1432446,65	Метод спутниковых геодезических измерений (определений)	0,10	—
231	618924,01	1432312,24	Метод спутниковых геодезических измерений (определений)	0,10	—
232	618919,76	1432166,74	Метод спутниковых геодезических измерений (определений)	0,10	—
233	618915,68	1432023,24	Метод спутниковых геодезических измерений (определений)	0,10	—

1	2	3	4	5	6
234	618911,29	1431874,97	Метод спутниковых геодезических измерений (определений)	0,10	—
235	618907,04	1431732,28	Метод спутниковых геодезических измерений (определений)	0,10	—
236	618902,72	1431586,07	Метод спутниковых геодезических измерений (определений)	0,10	—
237	618898,38	1431440,41	Метод спутниковых геодезических измерений (определений)	0,10	—
238	618894,22	1431295,09	Метод спутниковых геодезических измерений (определений)	0,10	—
239	618889,95	1431146,09	Метод спутниковых геодезических измерений (определений)	0,10	—
240	618891,31	1430994,34	Метод спутниковых геодезических измерений (определений)	0,10	—
241	618893,06	1430844,46	Метод спутниковых геодезических измерений (определений)	0,10	—
242	618895,07	1430686,26	Метод спутниковых геодезических измерений (определений)	0,10	—
243	618895,81	1430626,13	Метод спутниковых геодезических измерений (определений)	0,10	—
244	618896,82	1430543,92	Метод спутниковых геодезических измерений (определений)	0,10	—

1	2	3	4	5	6
245	618801,61	1430473,93	Метод спутниковых геодезических измерений (определений)	0,10	—
246	618665,29	1430476,78	Метод спутниковых геодезических измерений (определений)	0,10	—
247	618513,66	1430479,63	Метод спутниковых геодезических измерений (определений)	0,10	—
248	618365,01	1430482,73	Метод спутниковых геодезических измерений (определений)	0,10	—
249	618214,70	1430486,10	Метод спутниковых геодезических измерений (определений)	0,10	—
250	618063,57	1430489,61	Метод спутниковых геодезических измерений (определений)	0,10	—
251	617913,30	1430492,81	Метод спутниковых геодезических измерений (определений)	0,10	—
252	617761,36	1430495,82	Метод спутниковых геодезических измерений (определений)	0,10	—
253	617611,71	1430499,04	Метод спутниковых геодезических измерений (определений)	0,10	—
254	617458,74	1430502,43	Метод спутниковых геодезических измерений (определений)	0,10	—
255	617304,08	1430505,56	Метод спутниковых геодезических измерений (определений)	0,10	—

1	2	3	4	5	6
256	617152,49	1430508,48	Метод спутниковых геодезических измерений (определений)	0,10	—
257	616999,61	1430511,95	Метод спутниковых геодезических измерений (определений)	0,10	—
258	616847,66	1430515,15	Метод спутниковых геодезических измерений (определений)	0,10	—
259	616693,73	1430518,12	Метод спутниковых геодезических измерений (определений)	0,10	—
260	616535,24	1430521,61	Метод спутниковых геодезических измерений (определений)	0,10	—
261	616415,16	1430429,18	Метод спутниковых геодезических измерений (определений)	0,10	—
262	616410,95	1430261,62	Метод спутниковых геодезических измерений (определений)	0,10	—
263	616407,22	1430107,50	Метод спутниковых геодезических измерений (определений)	0,10	—
264	616402,87	1429949,06	Метод спутниковых геодезических измерений (определений)	0,10	—
265	616399,00	1429788,94	Метод спутниковых геодезических измерений (определений)	0,10	—
266	616394,80	1429631,12	Метод спутниковых геодезических измерений (определений)	0,10	—

1	2	3	4	5	6
267	616390,83	1429471,44	Метод спутниковых геодезических измерений (определений)	0,10	—
268	616386,79	1429314,69	Метод спутниковых геодезических измерений (определений)	0,10	—
269	616382,94	1429157,50	Метод спутниковых геодезических измерений (определений)	0,10	—
270	616378,91	1429000,14	Метод спутниковых геодезических измерений (определений)	0,10	—
271	616374,98	1428846,74	Метод спутниковых геодезических измерений (определений)	0,10	—
272	616371,04	1428686,46	Метод спутниковых геодезических измерений (определений)	0,10	—
273	616367,06	1428529,04	Метод спутниковых геодезических измерений (определений)	0,10	—
274	616363,06	1428372,08	Метод спутниковых геодезических измерений (определений)	0,10	—
275	616359,15	1428214,31	Метод спутниковых геодезических измерений (определений)	0,10	—
276	616355,25	1428057,04	Метод спутниковых геодезических измерений (определений)	0,10	—
277	616351,25	1427901,41	Метод спутниковых геодезических измерений (определений)	0,10	—

1	2	3	4	5	6
278	616347,52	1427743,72	Метод спутниковых геодезических измерений (определений)	0,10	—
279	616343,30	1427587,81	Метод спутниковых геодезических измерений (определений)	0,10	—
280	616339,38	1427430,51	Метод спутниковых геодезических измерений (определений)	0,10	—
281	616335,33	1427274,51	Метод спутниковых геодезических измерений (определений)	0,10	—
282	616331,42	1427114,97	Метод спутниковых геодезических измерений (определений)	0,10	—
283	616327,42	1426958,47	Метод спутниковых геодезических измерений (определений)	0,10	—
284	616323,35	1426797,68	Метод спутниковых геодезических измерений (определений)	0,10	—
285	616319,45	1426643,29	Метод спутниковых геодезических измерений (определений)	0,10	—
286	616315,58	1426489,44	Метод спутниковых геодезических измерений (определений)	0,10	—
287	616311,60	1426332,73	Метод спутниковых геодезических измерений (определений)	0,10	—
288	616309,20	1426234,14	Метод спутниковых геодезических измерений (определений)	0,10	—

1	2	3	4	5	6
289	616307,66	1426172,50	Метод спутниковых геодезических измерений (определений)	0,10	—
290	616303,80	1426018,06	Метод спутниковых геодезических измерений (определений)	0,10	—
291	616299,74	1425864,21	Метод спутниковых геодезических измерений (определений)	0,10	—
292	616295,83	1425707,32	Метод спутниковых геодезических измерений (определений)	0,10	—
293	616291,62	1425548,72	Метод спутниковых геодезических измерений (определений)	0,10	—
294	616288,88	1425411,70	Метод спутниковых геодезических измерений (определений)	0,10	—
295	616285,61	1425291,06	Метод спутниковых геодезических измерений (определений)	0,10	—
296	616194,80	1425212,17	Метод спутниковых геодезических измерений (определений)	0,10	—
297	616069,58	1425215,64	Метод спутниковых геодезических измерений (определений)	0,10	—
298	615917,26	1425219,36	Метод спутниковых геодезических измерений (определений)	0,10	—
299	615767,46	1425223,05	Метод спутниковых геодезических измерений (определений)	0,10	—

1	2	3	4	5	6
300	615617,32	1425226,79	Метод спутниковых геодезических измерений (определений)	0,10	—
301	615468,09	1425230,70	Метод спутниковых геодезических измерений (определений)	0,10	—
302	615316,49	1425234,44	Метод спутниковых геодезических измерений (определений)	0,10	—
303	615166,30	1425238,22	Метод спутниковых геодезических измерений (определений)	0,10	—
304	615016,49	1425241,90	Метод спутниковых геодезических измерений (определений)	0,10	—
305	614867,73	1425245,45	Метод спутниковых геодезических измерений (определений)	0,10	—
306	614715,05	1425249,29	Метод спутниковых геодезических измерений (определений)	0,10	—
307	614567,59	1425253,04	Метод спутниковых геодезических измерений (определений)	0,10	—
308	614417,16	1425256,80	Метод спутниковых геодезических измерений (определений)	0,10	—
309	614265,47	1425260,59	Метод спутниковых геодезических измерений (определений)	0,10	—
310	614115,87	1425264,30	Метод спутниковых геодезических измерений (определений)	0,10	—

1	2	3	4	5	6
311	613970,81	1425268,15	Метод спутниковых геодезических измерений (определений)	0,10	—
312	613814,49	1425272,47	Метод спутниковых геодезических измерений (определений)	0,10	—
313	613726,10	1425273,79	Метод спутниковых геодезических измерений (определений)	0,10	—
314	613645,03	1425205,40	Метод спутниковых геодезических измерений (определений)	0,10	—
315	613564,29	1425136,73	Метод спутниковых геодезических измерений (определений)	0,10	—
316	613574,51	1424973,54	Метод спутниковых геодезических измерений (определений)	0,10	—
317	613583,80	1424824,65	Метод спутниковых геодезических измерений (определений)	0,10	—
318	613516,87	1424730,89	Метод спутниковых геодезических измерений (определений)	0,10	—
319	613395,00	1424731,61	Метод спутниковых геодезических измерений (определений)	0,10	—
320	613269,67	1424732,66	Метод спутниковых геодезических измерений (определений)	0,10	—
321	613139,98	1424734,17	Метод спутниковых геодезических измерений (определений)	0,10	—

1	2	3	4	5	6
322	613015,14	1424735,69	Метод спутниковых геодезических измерений (определений)	0,10	—
323	612969,44	1424674,83	Метод спутниковых геодезических измерений (определений)	0,10	—
324	612969,87	1424676,52	Метод спутниковых геодезических измерений (определений)	0,10	—
325	612841,46	1424709,54	Метод спутниковых геодезических измерений (определений)	0,10	—
326	612845,16	1424808,83	Метод спутниковых геодезических измерений (определений)	0,10	—
327	612848,91	1424913,23	Метод спутниковых геодезических измерений (определений)	0,10	—
328	612853,38	1425034,39	Метод спутниковых геодезических измерений (определений)	0,10	—
329	612857,55	1425151,80	Метод спутниковых геодезических измерений (определений)	0,10	—
330	612861,81	1425270,35	Метод спутниковых геодезических измерений (определений)	0,10	—
331	612865,66	1425386,94	Метод спутниковых геодезических измерений (определений)	0,10	—
332	612870,13	1425505,56	Метод спутниковых геодезических измерений (определений)	0,10	—

1	2	3	4	5	6
333	612874,01	1425617,40	Метод спутниковых геодезических измерений (определений)	0,10	—
334	612878,32	1425736,15	Метод спутниковых геодезических измерений (определений)	0,10	—
335	612882,14	1425844,26	Метод спутниковых геодезических измерений (определений)	0,10	—
336	612886,09	1425953,40	Метод спутниковых геодезических измерений (определений)	0,10	—
337	612890,10	1426060,51	Метод спутниковых геодезических измерений (определений)	0,10	—
338	612779,62	1426138,91	Метод спутниковых геодезических измерений (определений)	0,10	—
339	612657,74	1426142,71	Метод спутниковых геодезических измерений (определений)	0,10	—
340	612545,32	1426146,38	Метод спутниковых геодезических измерений (определений)	0,10	—
341	612428,52	1426149,69	Метод спутниковых геодезических измерений (определений)	0,10	—
342	612312,85	1426152,48	Метод спутниковых геодезических измерений (определений)	0,10	—
343	612197,48	1426156,00	Метод спутниковых геодезических измерений (определений)	0,10	—

1	2	3	4	5	6
344	612082,45	1426159,41	Метод спутниковых геодезических измерений (определений)	0,10	—
345	611968,04	1426162,53	Метод спутниковых геодезических измерений (определений)	0,10	—
346	611850,49	1426166,09	Метод спутниковых геодезических измерений (определений)	0,10	—
347	611737,68	1426169,19	Метод спутниковых геодезических измерений (определений)	0,10	—
348	611622,64	1426172,36	Метод спутниковых геодезических измерений (определений)	0,10	—
349	611509,84	1426175,72	Метод спутниковых геодезических измерений (определений)	0,10	—
350	611391,53	1426179,30	Метод спутниковых геодезических измерений (определений)	0,10	—
351	611276,77	1426182,54	Метод спутниковых геодезических измерений (определений)	0,10	—
352	611160,07	1426186,13	Метод спутниковых геодезических измерений (определений)	0,10	—
353	611045,28	1426189,41	Метод спутниковых геодезических измерений (определений)	0,10	—
354	610929,69	1426192,67	Метод спутниковых геодезических измерений (определений)	0,10	—

1	2	3	4	5	6
355	610815,52	1426196,02	Метод спутниковых геодезических измерений (определений)	0,10	—
356	610701,73	1426199,26	Метод спутниковых геодезических измерений (определений)	0,10	—
357	610589,50	1426202,58	Метод спутниковых геодезических измерений (определений)	0,10	—
358	610468,85	1426206,00	Метод спутниковых геодезических измерений (определений)	0,10	—
359	610362,51	1426114,36	Метод спутниковых геодезических измерений (определений)	0,10	—
360	610358,73	1425998,13	Метод спутниковых геодезических измерений (определений)	0,10	—
361	610354,12	1425889,45	Метод спутниковых геодезических измерений (определений)	0,10	—
362	610349,90	1425778,09	Метод спутниковых геодезических измерений (определений)	0,10	—
363	610346,32	1425675,13	Метод спутниковых геодезических измерений (определений)	0,10	—
364	610268,20	1425600,54	Метод спутниковых геодезических измерений (определений)	0,10	—
365	610187,76	1425524,09	Метод спутниковых геодезических измерений (определений)	0,10	—

1	2	3	4	5	6
366	610107,41	1425447,19	Метод спутниковых геодезических измерений (определений)	0,10	—
367	610026,66	1425370,96	Метод спутниковых геодезических измерений (определений)	0,10	—
368	609933,05	1425282,01	Метод спутниковых геодезических измерений (определений)	0,10	—
369	609848,12	1425200,35	Метод спутниковых геодезических измерений (определений)	0,10	—
370	609780,34	1425135,44	Метод спутниковых геодезических измерений (определений)	0,10	—
371	609677,61	1425037,14	Метод спутниковых геодезических измерений (определений)	0,10	—
372	609592,01	1424955,48	Метод спутниковых геодезических измерений (определений)	0,10	—
373	609510,18	1424877,19	Метод спутниковых геодезических измерений (определений)	0,10	—
374	609430,06	1424801,22	Метод спутниковых геодезических измерений (определений)	0,10	—
375	609353,42	1424727,83	Метод спутниковых геодезических измерений (определений)	0,10	—
376	609272,56	1424650,36	Метод спутниковых геодезических измерений (определений)	0,10	—

1	2	3	4	5	6
377	609194,09	1424575,34	Метод спутниковых геодезических измерений (определений)	0,10	—
378	609113,20	1424498,22	Метод спутниковых геодезических измерений (определений)	0,10	—
379	609039,51	1424427,95	Метод спутниковых геодезических измерений (определений)	0,10	—
380	608938,92	1424332,10	Метод спутниковых геодезических измерений (определений)	0,10	—
381	608854,22	1424250,88	Метод спутниковых геодезических измерений (определений)	0,10	—
382	608765,64	1424166,38	Метод спутниковых геодезических измерений (определений)	0,10	—
383	608678,76	1424082,89	Метод спутниковых геодезических измерений (определений)	0,10	—
384	608593,22	1424001,47	Метод спутниковых геодезических измерений (определений)	0,10	—
385	608501,86	1423914,17	Метод спутниковых геодезических измерений (определений)	0,10	—
386	608415,59	1423831,86	Метод спутниковых геодезических измерений (определений)	0,10	—
387	608327,65	1423748,16	Метод спутниковых геодезических измерений (определений)	0,10	—

1	2	3	4	5	6
388	608249,81	1423673,28	Метод спутниковых геодезических измерений (определений)	0,10	—
389	608147,84	1423692,75	Метод спутниковых геодезических измерений (определений)	0,10	—
390	608123,27	1423726,12	Метод спутниковых геодезических измерений (определений)	0,10	—
391	608083,50	1423780,15	Метод спутниковых геодезических измерений (определений)	0,10	—
392	608015,14	1423873,73	Метод спутниковых геодезических измерений (определений)	0,10	—
393	607928,89	1423992,24	Метод спутниковых геодезических измерений (определений)	0,10	—
394	607826,07	1424133,33	Метод спутниковых геодезических измерений (определений)	0,10	—
395	607758,87	1424225,46	Метод спутниковых геодезических измерений (определений)	0,10	—
396	607686,56	1424324,81	Метод спутниковых геодезических измерений (определений)	0,10	—
397	607619,83	1424416,87	Метод спутниковых геодезических измерений (определений)	0,10	—
398	607549,53	1424513,68	Метод спутниковых геодезических измерений (определений)	0,10	—

1	2	3	4	5	6
399	607479,64	1424609,37	Метод спутниковых геодезических измерений (определений)	0,10	—
400	607410,31	1424704,81	Метод спутниковых геодезических измерений (определений)	0,10	—
401	607340,11	1424801,17	Метод спутниковых геодезических измерений (определений)	0,10	—
402	607270,66	1424896,90	Метод спутниковых геодезических измерений (определений)	0,10	—
403	607201,50	1424992,24	Метод спутниковых геодезических измерений (определений)	0,10	—
404	607130,93	1425088,15	Метод спутниковых геодезических измерений (определений)	0,10	—
405	607061,13	1425184,13	Метод спутниковых геодезических измерений (определений)	0,10	—
406	606991,94	1425279,01	Метод спутниковых геодезических измерений (определений)	0,10	—
407	606926,72	1425368,11	Метод спутниковых геодезических измерений (определений)	0,10	—
408	606856,77	1425463,49	Метод спутниковых геодезических измерений (определений)	0,10	—
409	606786,50	1425559,56	Метод спутниковых геодезических измерений (определений)	0,10	—

1	2	3	4	5	6
410	606719,14	1425651,41	Метод спутниковых геодезических измерений (определений)	0,10	—
411	606649,17	1425746,67	Метод спутниковых геодезических измерений (определений)	0,10	—
412	606581,42	1425839,34	Метод спутниковых геодезических измерений (определений)	0,10	—
413	606513,58	1425931,74	Метод спутниковых геодезических измерений (определений)	0,10	—
414	606441,92	1426029,50	Метод спутниковых геодезических измерений (определений)	0,10	—
415	606427,57	1426083,91	Метод спутниковых геодезических измерений (определений)	0,10	—
416	606402,79	1426178,23	Метод спутниковых геодезических измерений (определений)	0,10	—
417	606369,90	1426169,59	Метод спутниковых геодезических измерений (определений)	0,10	—
418	606394,68	1426075,25	Метод спутниковых геодезических измерений (определений)	0,10	—
419	606410,68	1426014,60	Метод спутниковых геодезических измерений (определений)	0,10	—
420	606486,18	1425911,61	Метод спутниковых геодезических измерений (определений)	0,10	—

1	2	3	4	5	6
421	606554,00	1425819,25	Метод спутниковых геодезических измерений (определений)	0,10	—
422	606621,74	1425726,58	Метод спутниковых геодезических измерений (определений)	0,10	—
423	606691,72	1425631,30	Метод спутниковых геодезических измерений (определений)	0,10	—
424	606759,06	1425539,47	Метод спутниковых геодезических измерений (определений)	0,10	—
425	606829,33	1425443,40	Метод спутниковых геодезических измерений (определений)	0,10	—
426	606899,30	1425348,02	Метод спутниковых геодезических измерений (определений)	0,10	—
427	606964,49	1425258,95	Метод спутниковых геодезических измерений (определений)	0,10	—
428	607033,64	1425164,12	Метод спутниковых геодезических измерений (определений)	0,10	—
429	607103,48	1425068,08	Метод спутниковых геодезических измерений (определений)	0,10	—
430	607174,05	1424972,18	Метод спутниковых геодезических измерений (определений)	0,10	—
431	607243,14	1424876,93	Метод спутниковых геодезических измерений (определений)	0,10	—

1	2	3	4	5	6
432	607312,61	1424781,18	Метод спутниковых геодезических измерений (определений)	0,10	—
433	607382,81	1424684,81	Метод спутниковых геодезических измерений (определений)	0,10	—
434	607452,16	1424589,35	Метод спутниковых геодезических измерений (определений)	0,10	—
435	607522,04	1424493,67	Метод спутниковых геодезических измерений (определений)	0,10	—
436	607592,30	1424396,91	Метод спутниковых геодезических измерений (определений)	0,10	—
437	607659,05	1424304,83	Метод спутниковых геодезических измерений (определений)	0,10	—
438	607731,38	1424205,43	Метод спутниковых геодезических измерений (определений)	0,10	—
439	607798,59	1424113,30	Метод спутниковых геодезических измерений (определений)	0,10	—
440	607901,40	1423972,24	Метод спутниковых геодезических измерений (определений)	0,10	—
441	607987,66	1423853,70	Метод спутниковых геодезических измерений (определений)	0,10	—
442	608056,08	1423760,04	Метод спутниковых геодезических измерений (определений)	0,10	—

1	2	3	4	5	6
443	608095,89	1423705,97	Метод спутниковых геодезических измерений (определений)	0,10	—
444	608128,36	1423661,86	Метод спутниковых геодезических измерений (определений)	0,10	—
445	608260,71	1423636,59	Метод спутниковых геодезических измерений (определений)	0,10	—
446	608351,15	1423723,59	Метод спутниковых геодезических измерений (определений)	0,10	—
447	608439,04	1423807,24	Метод спутниковых геодезических измерений (определений)	0,10	—
448	608525,33	1423889,57	Метод спутниковых геодезических измерений (определений)	0,10	—
449	608616,69	1423976,86	Метод спутниковых геодезических измерений (определений)	0,10	—
450	608702,26	1424058,32	Метод спутниковых геодезических измерений (определений)	0,10	—
451	608789,16	1424141,82	Метод спутниковых геодезических измерений (определений)	0,10	—
452	608877,73	1424226,31	Метод спутниковых геодезических измерений (определений)	0,10	—
453	608962,42	1424307,53	Метод спутниковых геодезических измерений (определений)	0,10	—

1	2	3	4	5	6
454	609062,97	1424403,33	Метод спутниковых геодезических измерений (определений)	0,10	—
455	609136,67	1424473,61	Метод спутниковых геодезических измерений (определений)	0,10	—
456	609217,57	1424550,74	Метод спутниковых геодезических измерений (определений)	0,10	—
457	609296,07	1424625,80	Метод спутниковых геодезических измерений (определений)	0,10	—
458	609376,94	1424703,28	Метод спутниковых геодезических измерений (определений)	0,10	—
459	609453,51	1424776,61	Метод спутниковых геодезических измерений (определений)	0,10	—
460	609533,63	1424852,57	Метод спутниковых геодезических измерений (определений)	0,10	—
461	609615,50	1424930,89	Метод спутниковых геодезических измерений (определений)	0,10	—
462	609701,09	1425012,56	Метод спутниковых геодезических измерений (определений)	0,10	—
463	609803,85	1425110,87	Метод спутниковых геодезических измерений (определений)	0,10	—
464	609871,66	1425175,82	Метод спутниковых геодезических измерений (определений)	0,10	—

1	2	3	4	5	6
465	609956,54	1425257,43	Метод спутниковых геодезических измерений (определений)	0,10	—
466	610050,04	1425346,28	Метод спутниковых геодезических измерений (определений)	0,10	—
467	610130,83	1425422,55	Метод спутниковых геодезических измерений (определений)	0,10	—
468	610211,22	1425499,49	Метод спутниковых геодезических измерений (определений)	0,10	—
469	610291,65	1425575,93	Метод спутниковых геодезических измерений (определений)	0,10	—
470	610379,82	1425660,10	Метод спутниковых геодезических измерений (определений)	0,10	—
471	610383,87	1425776,85	Метод спутниковых геодезических измерений (определений)	0,10	—
472	610388,10	1425888,09	Метод спутниковых геодезических измерений (определений)	0,10	—
473	610392,71	1425996,86	Метод спутниковых геодезических измерений (определений)	0,10	—
474	610396,00	1426098,34	Метод спутниковых геодезических измерений (определений)	0,10	—
475	610481,06	1426171,64	Метод спутниковых геодезических измерений (определений)	0,10	—

1	2	3	4	5	6
476	610588,52	1426168,59	Метод спутниковых геодезических измерений (определений)	0,10	—
477	610700,74	1426165,27	Метод спутниковых геодезических измерений (определений)	0,10	—
478	610814,55	1426162,04	Метод спутниковых геодезических измерений (определений)	0,10	—
479	610928,71	1426158,69	Метод спутниковых геодезических измерений (определений)	0,10	—
480	611044,32	1426155,42	Метод спутниковых геодезических измерений (определений)	0,10	—
481	611159,06	1426152,15	Метод спутниковых геодезических измерений (определений)	0,10	—
482	611275,77	1426148,56	Метод спутниковых геодезических измерений (определений)	0,10	—
483	611390,54	1426145,31	Метод спутниковых геодезических измерений (определений)	0,10	—
484	611508,81	1426141,74	Метод спутниковых геодезических измерений (определений)	0,10	—
485	611621,67	1426138,37	Метод спутниковых геодезических измерений (определений)	0,10	—
486	611736,74	1426135,20	Метод спутниковых геодезических измерений (определений)	0,10	—

1	2	3	4	5	6
487	611849,51	1426132,10	Метод спутниковых геодезических измерений (определений)	0,10	—
488	611967,06	1426128,55	Метод спутниковых геодезических измерений (определений)	0,10	—
489	612081,49	1426125,42	Метод спутниковых геодезических измерений (определений)	0,10	—
490	612196,47	1426122,01	Метод спутниковых геодезических измерений (определений)	0,10	—
491	612311,92	1426118,50	Метод спутниковых геодезических измерений (определений)	0,10	—
492	612427,63	1426115,70	Метод спутниковых геодезических измерений (определений)	0,10	—
493	612544,28	1426112,39	Метод спутниковых геодезических измерений (определений)	0,10	—
494	612656,65	1426108,73	Метод спутниковых геодезических измерений (определений)	0,10	—
495	612768,31	1426105,25	Метод спутниковых геодезических измерений (определений)	0,10	—
496	612855,44	1426043,42	Метод спутниковых геодезических измерений (определений)	0,10	—
497	612852,11	1425954,65	Метод спутниковых геодезических измерений (определений)	0,10	—

1	2	3	4	5	6
498	612848,16	1425845,49	Метод спутниковых геодезических измерений (определений)	0,10	—
499	612844,34	1425737,35	Метод спутниковых геодезических измерений (определений)	0,10	—
500	612840,03	1425618,60	Метод спутниковых геодезических измерений (определений)	0,10	—
501	612836,15	1425506,79	Метод спутниковых геодезических измерений (определений)	0,10	—
502	612831,68	1425388,14	Метод спутниковых геодезических измерений (определений)	0,10	—
503	612827,83	1425271,52	Метод спутниковых геодезических измерений (определений)	0,10	—
504	612823,57	1425153,02	Метод спутниковых геодезических измерений (определений)	0,10	—
505	612819,40	1425035,62	Метод спутниковых геодезических измерений (определений)	0,10	—
506	612814,93	1424914,46	Метод спутниковых геодезических измерений (определений)	0,10	—
507	612811,18	1424810,07	Метод спутниковых геодезических измерений (определений)	0,10	—
508	612806,46	1424683,43	Метод спутниковых геодезических измерений (определений)	0,10	—

1	2	3	4	5	6
509	612947,15	1424647,26	Метод спутниковых геодезических измерений (определений)	0,10	—
510	612946,38	1424604,59	Метод спутниковых геодезических измерений (определений)	0,10	—
511	612990,47	1424603,46	Метод спутниковых геодезических измерений (определений)	0,10	—
512	612990,47	1424607,62	Метод спутниковых геодезических измерений (определений)	0,10	—
513	612991,51	1424607,60	Метод спутниковых геодезических измерений (определений)	0,10	—
514	612991,57	1424608,36	Метод спутниковых геодезических измерений (определений)	0,10	—
515	612994,26	1424608,20	Метод спутниковых геодезических измерений (определений)	0,10	—
516	612994,80	1424619,28	Метод спутниковых геодезических измерений (определений)	0,10	—
517	612994,83	1424624,30	Метод спутниковых геодезических измерений (определений)	0,10	—
518	612995,00	1424652,25	Метод спутниковых геодезических измерений (определений)	0,10	—
519	613031,97	1424701,48	Метод спутниковых геодезических измерений (определений)	0,10	—

1	2	3	4	5	6
520	613139,58	1424700,17	Метод спутниковых геодезических измерений (определений)	0,10	—
521	613269,32	1424698,66	Метод спутниковых геодезических измерений (определений)	0,10	—
522	613394,76	1424697,61	Метод спутниковых геодезических измерений (определений)	0,10	—
523	613534,30	1424696,79	Метод спутниковых геодезических измерений (определений)	0,10	—
524	613618,49	1424814,72	Метод спутниковых геодезических измерений (определений)	0,10	—
525	613608,44	1424975,66	Метод спутниковых геодезических измерений (определений)	0,10	—
526	613599,29	1425121,86	Метод спутниковых геодезических измерений (определений)	0,10	—
527	613667,01	1425179,46	Метод спутниковых геодезических измерений (определений)	0,10	—
528	613738,31	1425239,61	Метод спутниковых геодезических измерений (определений)	0,10	—
529	613813,77	1425238,48	Метод спутниковых геодезических измерений (определений)	0,10	—
530	613969,88	1425234,16	Метод спутниковых геодезических измерений (определений)	0,10	—

1	2	3	4	5	6
531	614114,99	1425230,31	Метод спутниковых геодезических измерений (определений)	0,10	—
532	614264,62	1425226,60	Метод спутниковых геодезических измерений (определений)	0,10	—
533	614416,31	1425222,81	Метод спутниковых геодезических измерений (определений)	0,10	—
534	614566,73	1425219,05	Метод спутниковых геодезических измерений (определений)	0,10	—
535	614714,20	1425215,30	Метод спутниковых геодезических измерений (определений)	0,10	—
536	614866,90	1425211,46	Метод спутниковых геодезических измерений (определений)	0,10	—
537	615015,65	1425207,91	Метод спутниковых геодезических измерений (определений)	0,10	—
538	615165,44	1425204,23	Метод спутниковых геодезических измерений (определений)	0,10	—
539	615315,65	1425200,45	Метод спутниковых геодезических измерений (определений)	0,10	—
540	615467,23	1425196,71	Метод спутниковых геодезических измерений (определений)	0,10	—
541	615616,45	1425192,80	Метод спутниковых геодезических измерений (определений)	0,10	—

1	2	3	4	5	6
542	615766,62	1425189,06	Метод спутниковых геодезических измерений (определений)	0,10	—
543	615916,43	1425185,37	Метод спутниковых геодезических измерений (определений)	0,10	—
544	616068,69	1425181,65	Метод спутниковых геодезических измерений (определений)	0,10	—
545	616207,10	1425177,81	Метод спутниковых геодезических измерений (определений)	0,10	—
546	616319,20	1425275,20	Метод спутниковых геодезических измерений (определений)	0,10	—
547	616322,87	1425410,90	Метод спутниковых геодезических измерений (определений)	0,10	—
548	616325,61	1425547,93	Метод спутниковых геодезических измерений (определений)	0,10	—
549	616329,82	1425706,45	Метод спутниковых геодезических измерений (определений)	0,10	—
550	616333,73	1425863,34	Метод спутниковых геодезических измерений (определений)	0,10	—
551	616337,79	1426017,19	Метод спутниковых геодезических измерений (определений)	0,10	—
552	616341,65	1426171,65	Метод спутниковых геодезических измерений (определений)	0,10	—

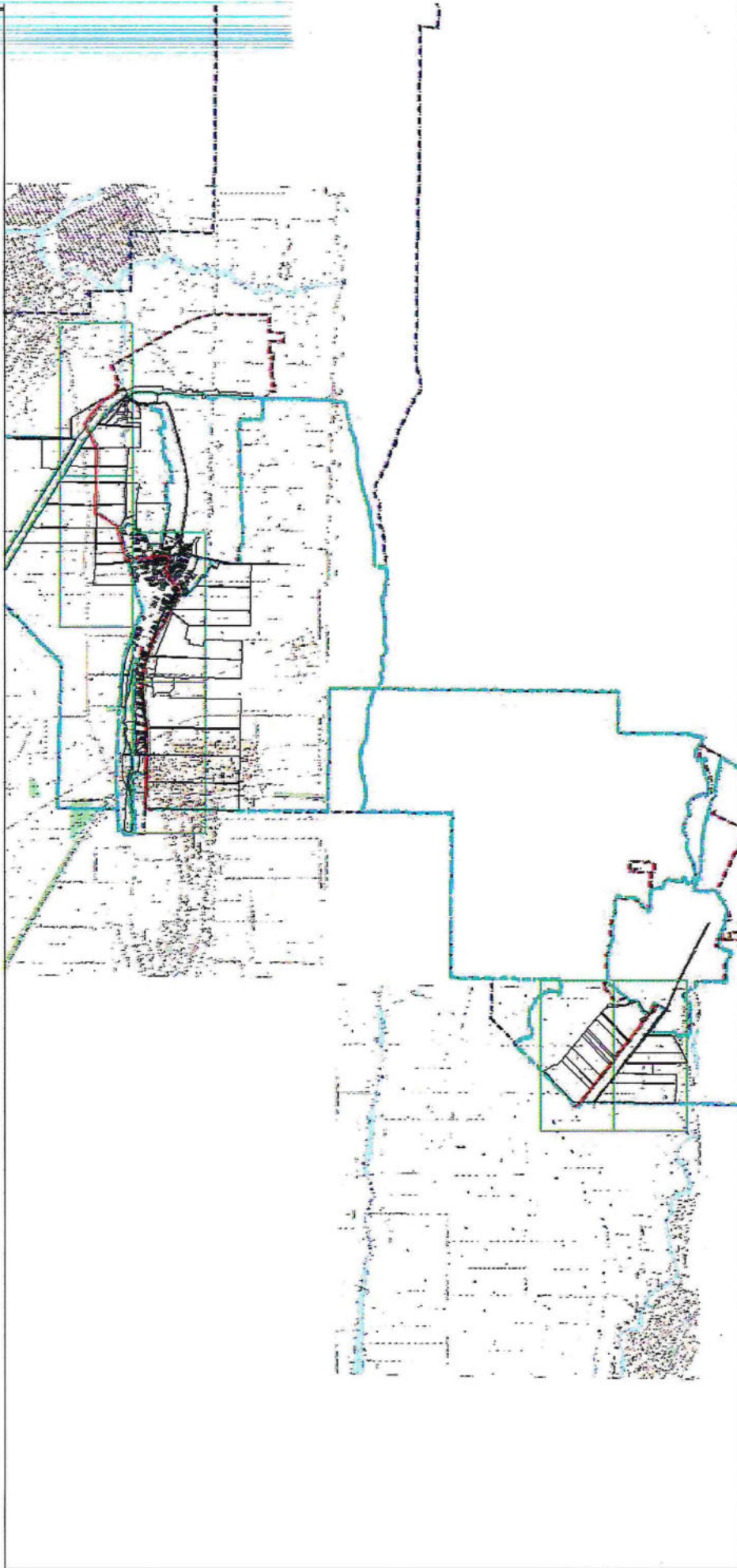
1	2	3	4	5	6
553	616342,43	1426202,78	Метод спутниковых геодезических измерений (определений)	0,10	—
554	616444,92	1426200,17	Метод спутниковых геодезических измерений (определений)	0,10	—
555	616562,52	1426197,26	Метод спутниковых геодезических измерений (определений)	0,10	—
556	616677,98	1426194,43	Метод спутниковых геодезических измерений (определений)	0,10	—
557	616795,78	1426191,60	Метод спутниковых геодезических измерений (определений)	0,10	—
558	616913,60	1426188,53	Метод спутниковых геодезических измерений (определений)	0,10	—
559	617030,98	1426185,67	Метод спутниковых геодезических измерений (определений)	0,10	—
560	617148,34	1426182,56	Метод спутниковых геодезических измерений (определений)	0,10	—
561	617263,85	1426179,53	Метод спутниковых геодезических измерений (определений)	0,10	—
562	617379,03	1426176,72	Метод спутниковых геодезических измерений (определений)	0,10	—
563	617493,69	1426173,90	Метод спутниковых геодезических измерений (определений)	0,10	—

1	2	3	4	5	6
564	617609,34	1426170,91	Метод спутниковых геодезических измерений (определений)	0,10	—
565	617724,65	1426167,76	Метод спутниковых геодезических измерений (определений)	0,10	—
566	617842,10	1426164,77	Метод спутниковых геодезических измерений (определений)	0,10	—
567	617956,12	1426161,91	Метод спутниковых геодезических измерений (определений)	0,10	—
568	618072,33	1426158,87	Метод спутниковых геодезических измерений (определений)	0,10	—
569	618189,62	1426155,79	Метод спутниковых геодезических измерений (определений)	0,10	—
570	618307,41	1426152,92	Метод спутниковых геодезических измерений (определений)	0,10	—
571	618431,13	1426149,67	Метод спутниковых геодезических измерений (определений)	0,10	—
572	618496,73	1426159,49	Метод спутниковых геодезических измерений (определений)	0,10	—
573	618495,84	1426149,30	Метод спутниковых геодезических измерений (определений)	0,10	—
574	618554,02	1426146,08	Метод спутниковых геодезических измерений (определений)	0,10	—

ОПИСАНИЕ МЕСТОПОЛОЖЕНИЯ ГРАНИЦ
 Публичный сервитут электросетевого комплекса ПС-35/10кВ "Украинская" с прилегающими ВЛ и ПС
(наименование объекта, местоположение границ которого описано)

План границ объекта

Основной лист



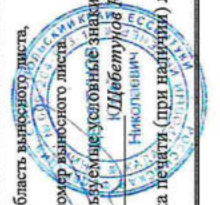
Масштаб 1: 98617

Используемые условные знаки и обозначения:

□ — область выноса листа,

23 — номер выноса листа.

Остальные используемые условные знаки и обозначения: приведены на отдельной странице в конце раздела.
 Подпись И.Д.Белугин Ю. Н. Дата 5 ноября 2020 г.

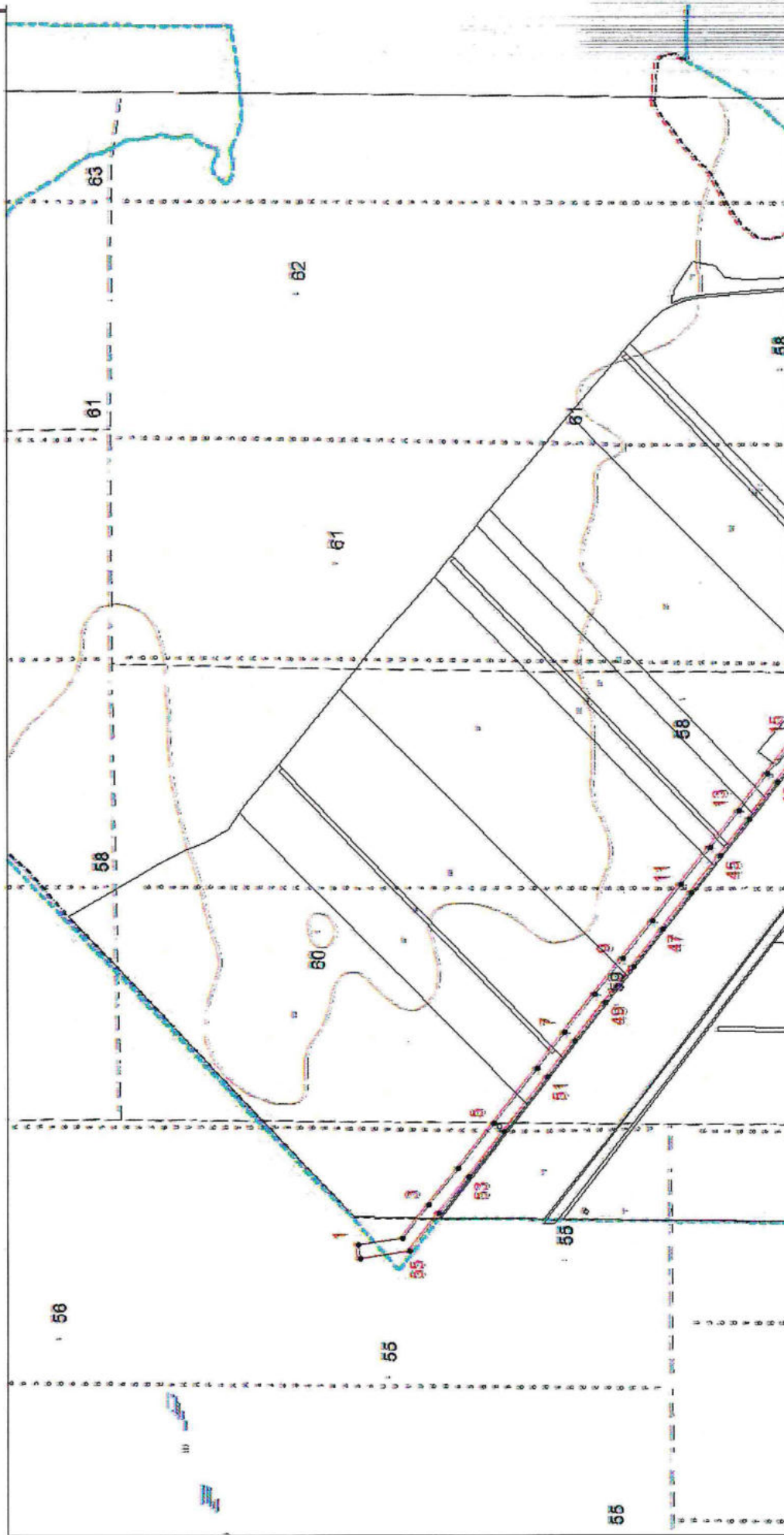


Место для оттиска печати (при наличии) лица, составившего описание местоположения границ объекта

ОПИСАНИЕ МЕСТОПОЛОЖЕНИЯ ГРАНИЦ
 Публичный сервитут электросетевого комплекса ПС-35/10кВ "Украинская" с прилегающими ВЛ и ПС
(определение объекта, местоположение границ которого описано)

План границ объекта

Выносной лист №1



Масштаб 1:10000

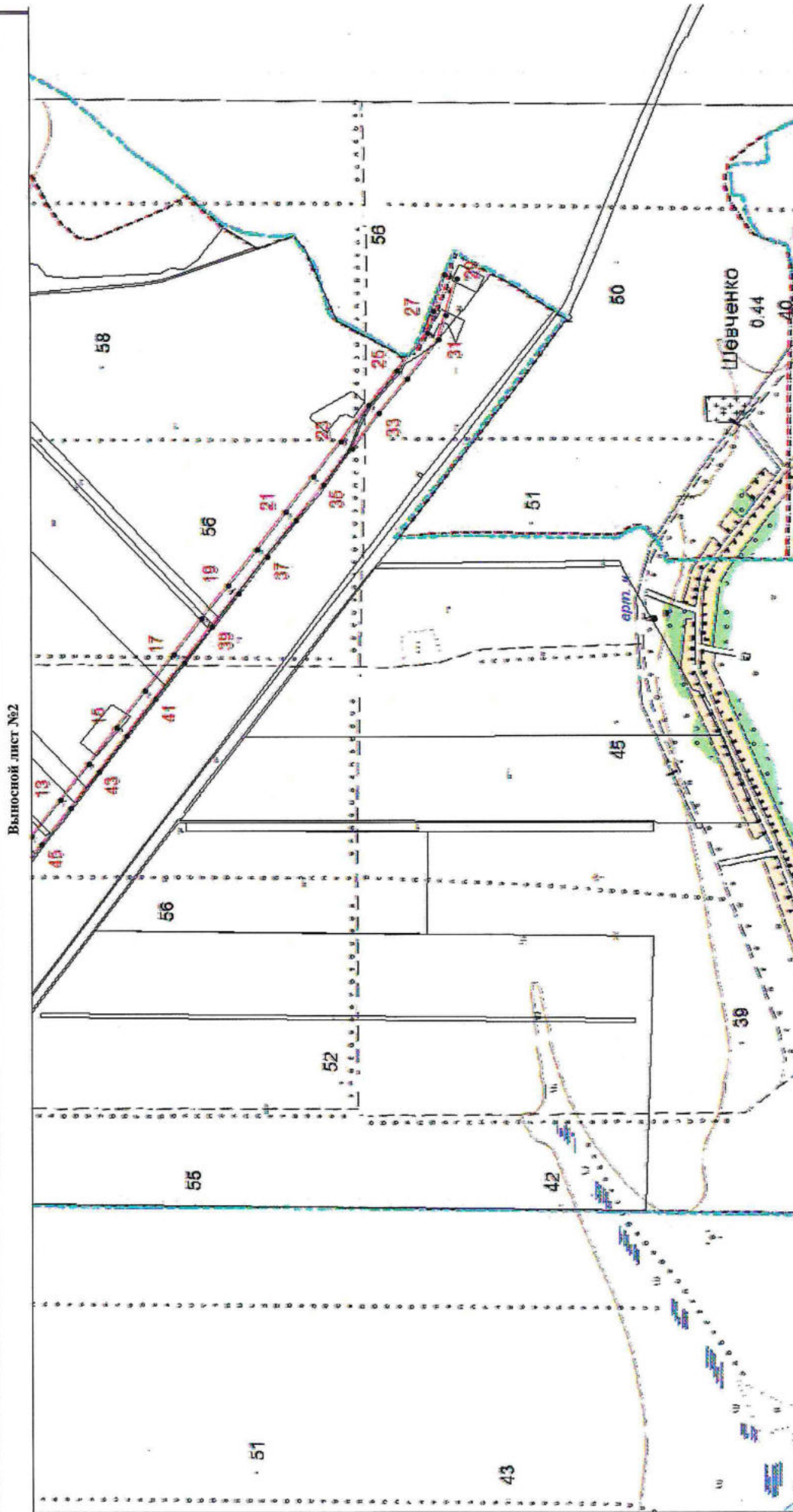
Используемые условные знаки и обозначения: приведены на отдельной странице в конце раздела.
 Подпись: Щебетунов Ю. Н. Дата 5 ноября 2020 г.

Место для отписки печати (при наличии) лица, составившего описание местоположения границ объекта



ОПИСАНИЕ МЕСТОПОЛОЖЕНИЯ ГРАНИЦ
 Публичный сервис электросетевого комплекса ПС-35/10кВ "Украинская" с прилегающими ВЛ и ПС
(данное описание объекта, местоположение границ которого описано)

План границ объекта



Масштаб 1:10000

Используемые условные знаки и обозначения: приведены на отдельной странице в конце раздела.

Подпись: Щебетунов Ю. Н. Дата: 5 ноября 2020 г.

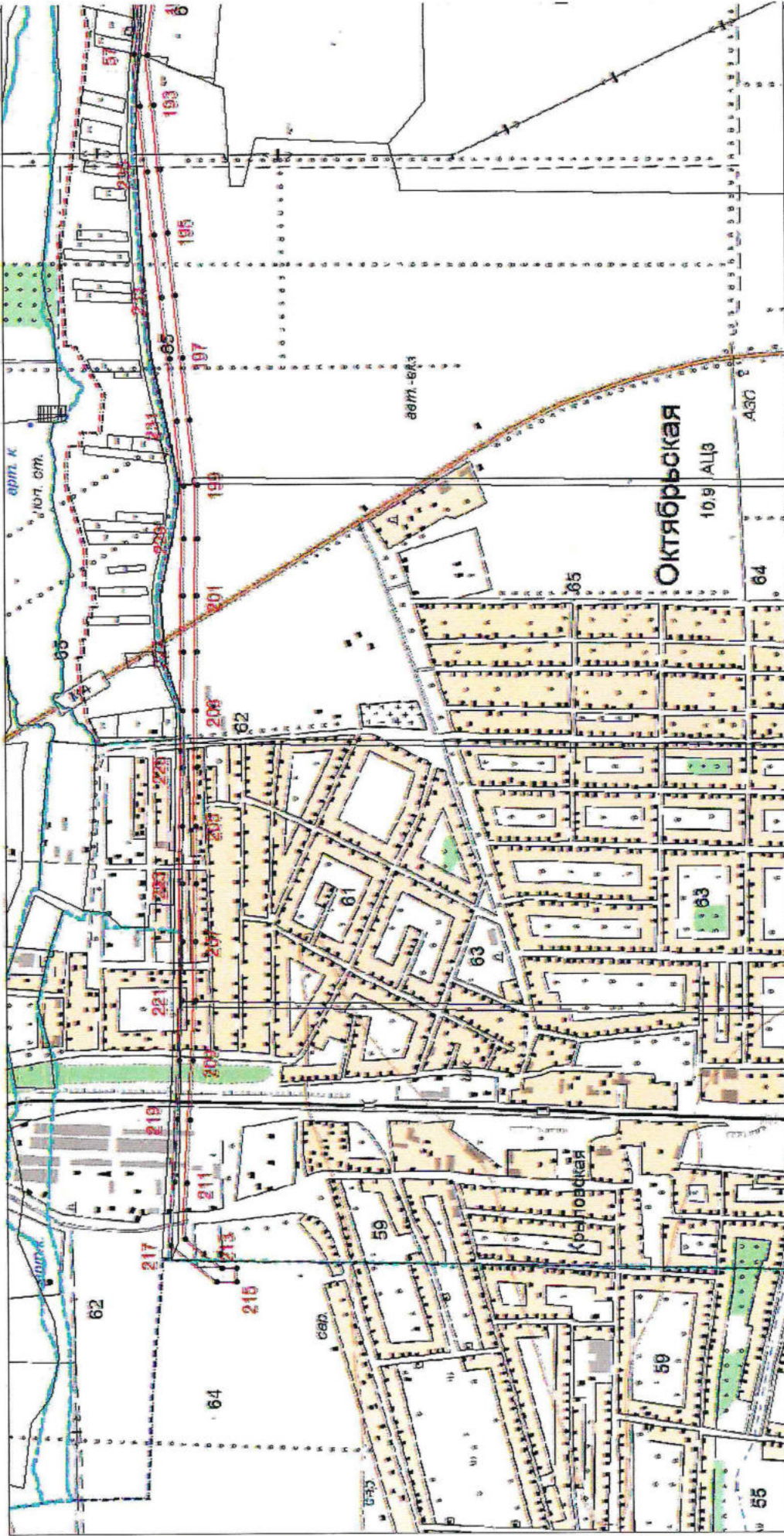
Место для оттиска печати (при наличии) лица, составившего описание местоположения границ объекта



ОПИСАНИЕ МЕСТОПОЛОЖЕНИЯ ГРАНИЦ
 Публичный сервитут электросетевого комплекса ПС-35/10кВ "Украинская" с прилегающими ВЛ и ПС
 (рамочная область, местоположение границ которого описано)

План границ объекта

Выносной лист №3



Масштаб 1:10000

Используемые условные знаки и обозначения: приведены на отдельной странице в конце раздела.

Подпись: *Щебетунов Ю. Н.* Дата 5 ноября 2020 г.

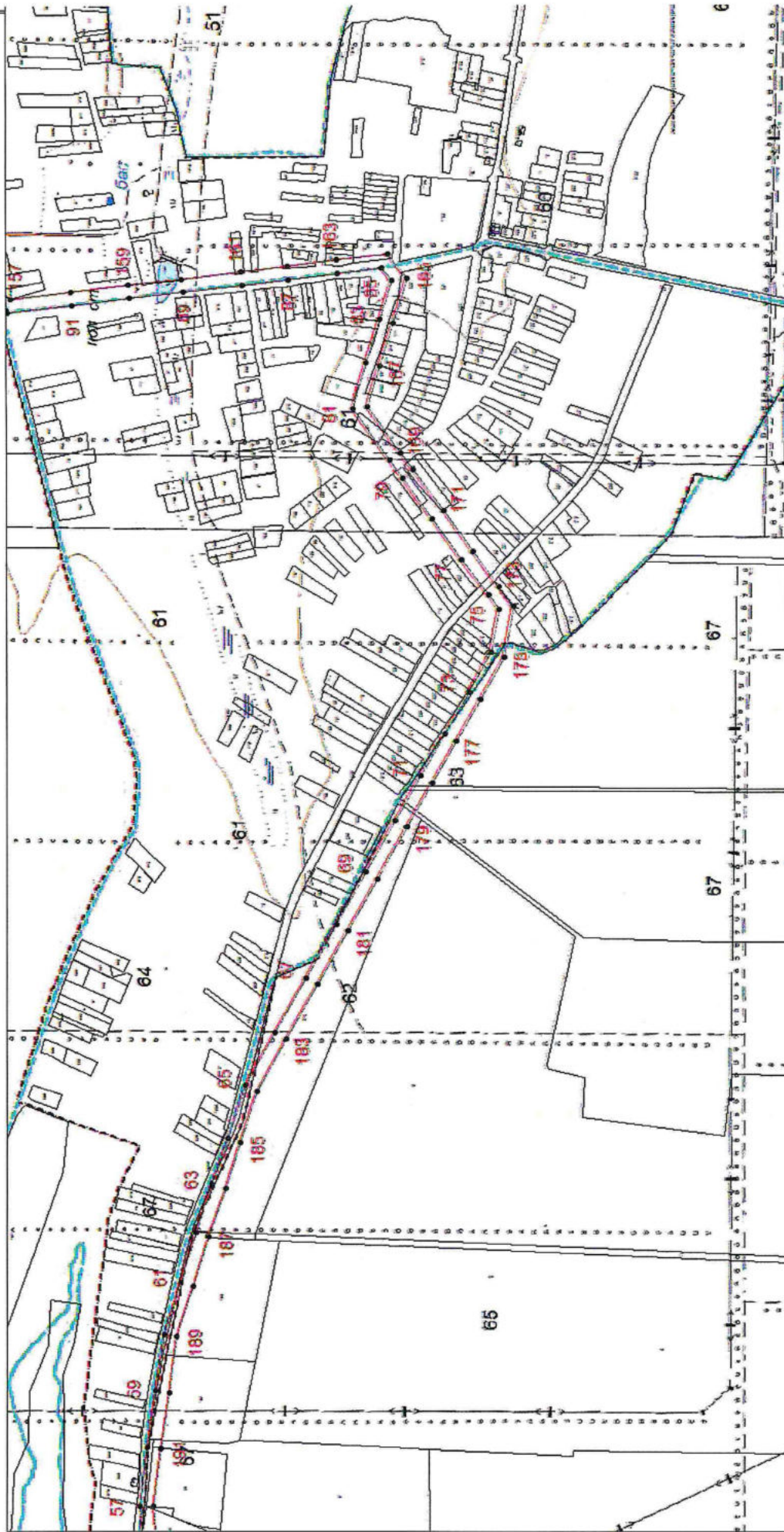
Место для отиска печати (при наличии) лица, составившего описание местоположения границ объекта



ОПИСАНИЕ МЕСТОПОЛОЖЕНИЯ ГРАНИЦ
Публичный сервитут электросетевого комплекса ПС-35/10кВ "Украинская" с прилегающими ВЛ и ПС
(инвентаризация объектов, местоположение границ которого описано)

План границ объекта

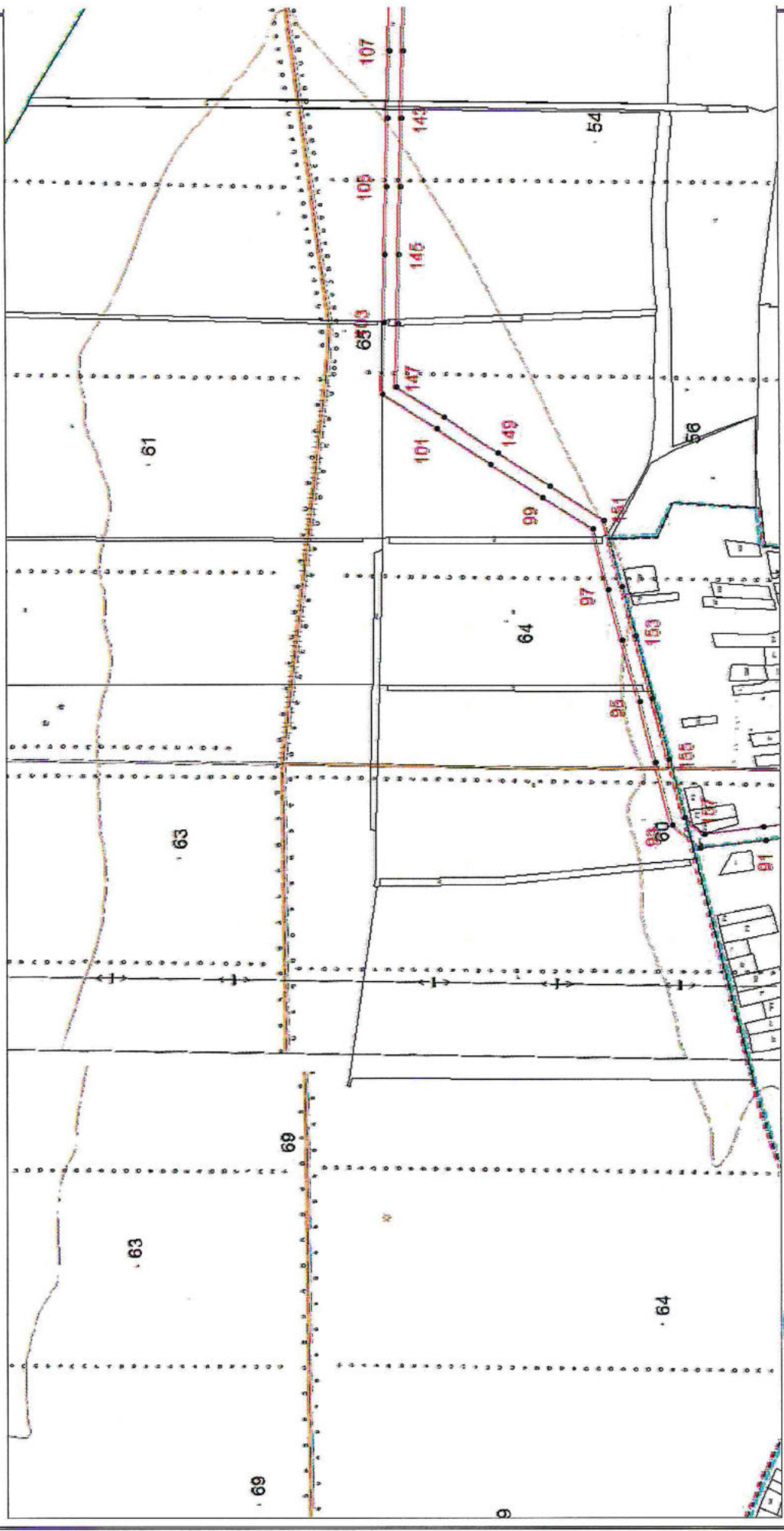
Выносной лист №4



ОПИСАНИЕ МЕСТОПОЛОЖЕНИЯ ГРАНИЦ
 Публичный сервитут электросетевого комплекса ПС-35/10кВ "Украинская" с прилегающими ВЛ и ПС
(лимитированное описание границ, местоположение границ которого описано)

План границ объекта

Выносной лист №5



Масштаб 1:10000

Используемые условные знаки и обозначения: приведены на отдельной странице в конце раздела.
 Подпись _____

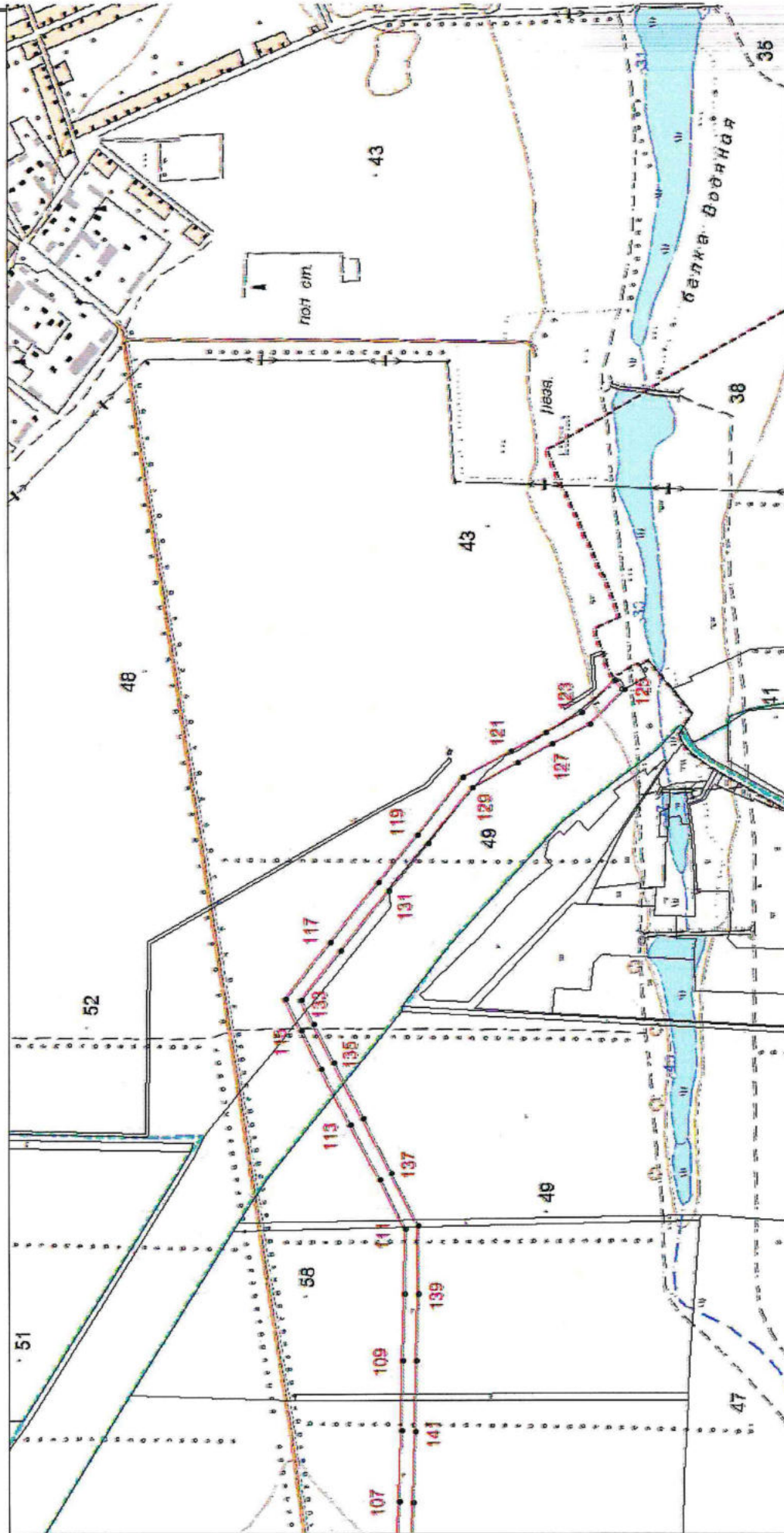


Щебетунов Ю. Н. Дата 5 ноября 2020 г.
 Место для оттиска печати (при наличии) лица, составившего описание местоположения границ объекта

ОПИСАНИЕ МЕСТОПОЛОЖЕНИЯ ГРАНИЦ
 Публичный сервитут электросетевого комплекса ПС-35/10кВ "Украинская" с прилегающими ВЛ и ПС
(динамическая область, местоположение границ которого описано)

План границ объекта

Выносной лист №6



Масштаб 1:10000

Используемые условные знаки и обозначения: приведены на отдельной странице в конце раздела.

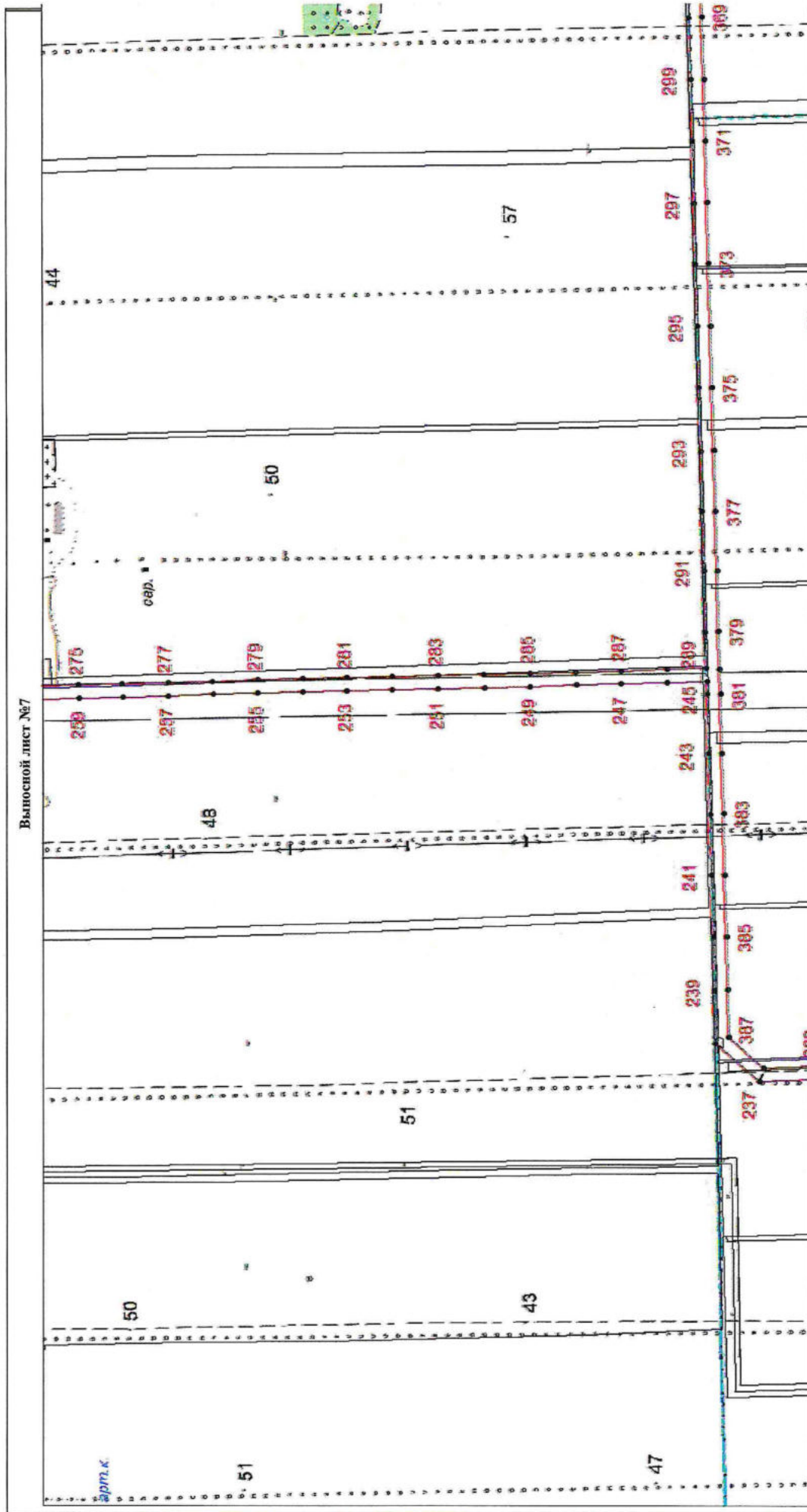
Подпись Щебетунов Ю. И. Дата 5 ноября 2020 г.

Место для отписки печать (при наличии) лица, составившего описание местоположения границ объекта



ОПИСАНИЕ МЕСТОПОЛОЖЕНИЯ ГРАНИЦ
 Публичный сервитут электросетевого комплекса ПС-35/10кВ "Украинская" с прилегающими ВЛ и ПС
(опиcание объекта, местоположение границ которого описано)

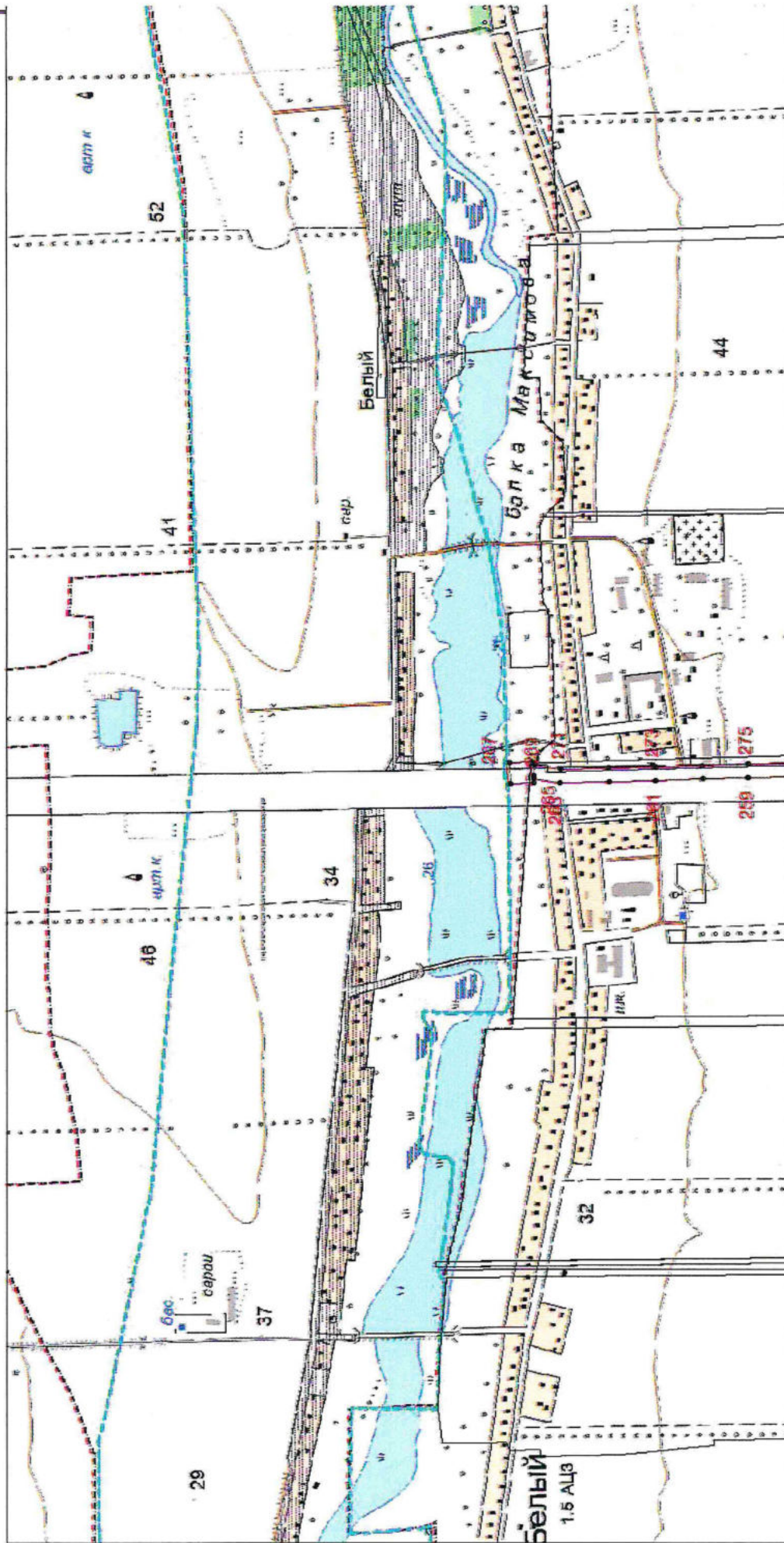
План границ объекта



ОПИСАНИЕ МЕСТОПОЛОЖЕНИЯ ГРАНИЦ
 Публичный сервитут электросетевого комплекса ПС-35/10кВ "Украинская" с прилегающими ВЛ и ПС
 (опиывание объекта, местоположение границ которого описано)

План границ объекта

Выносной лист №8



Масштаб 1:10000

Используемые условные знаки и обозначения: приведены на отдельной странице в конце раздела.
 Подпись _____

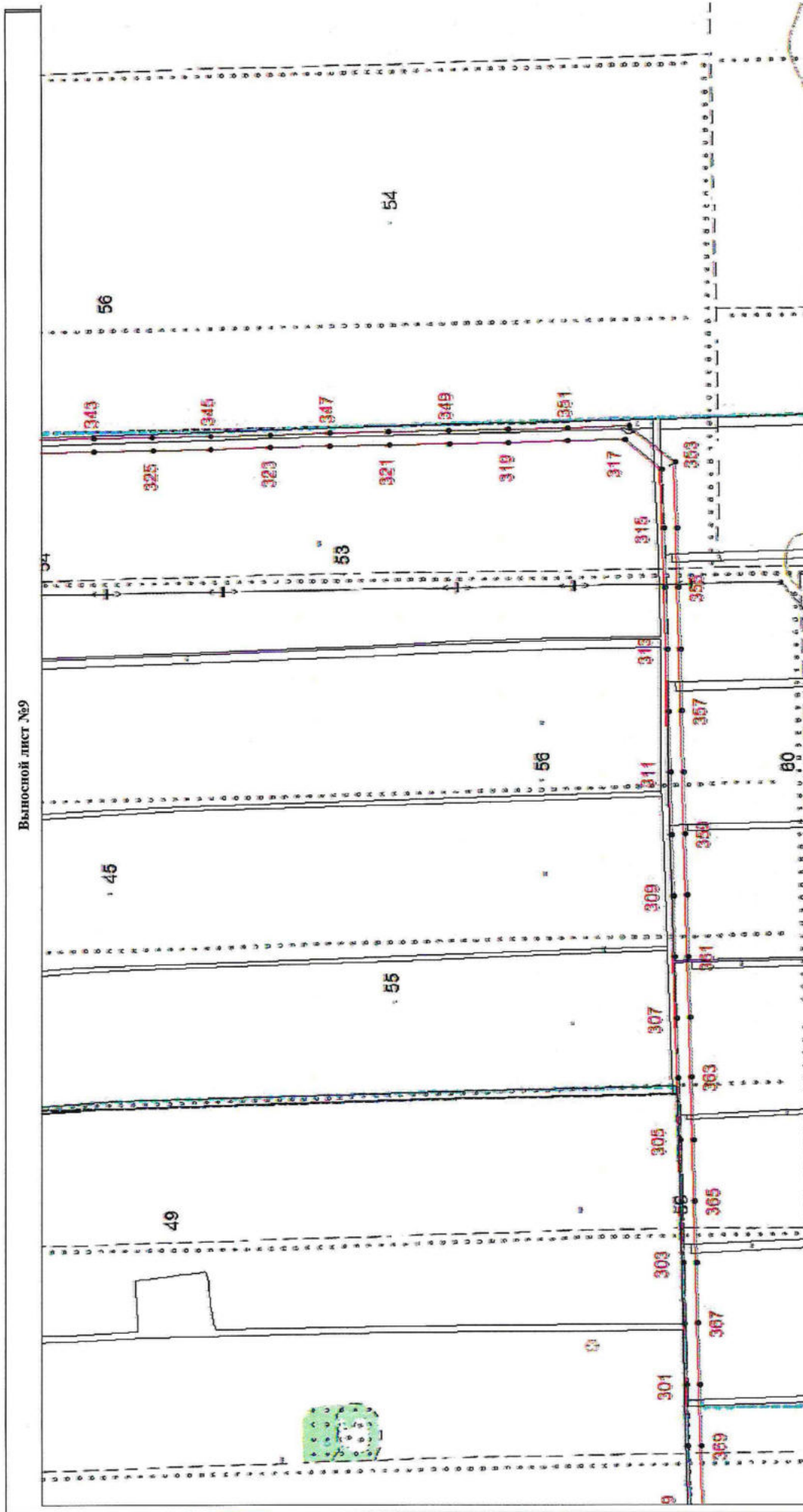
ЦЕБЕТУНОВ Ю. Н. Дата 5 ноября 2020 г.

Место для отписки, печати (при наличии) лица, составившего описание местоположения границ объекта



ОПИСАНИЕ МЕСТОПОЛОЖЕНИЯ ГРАНИЦ
 Публичный сервитут электросетевого комплекса ПС-35/10кВ "Украинская" с прилегающими ВЛ и ПС
(наименование объекта, местоположение границ которого описано)

План границ объекта



Выносной лист №9

Масштаб 1:10000

Используемые условные знаки и обозначения: приведены на отдельной странице в конце раздела.

Подпись _____ Щербатов Ю. Н. Дата 5 ноября 2020 г.

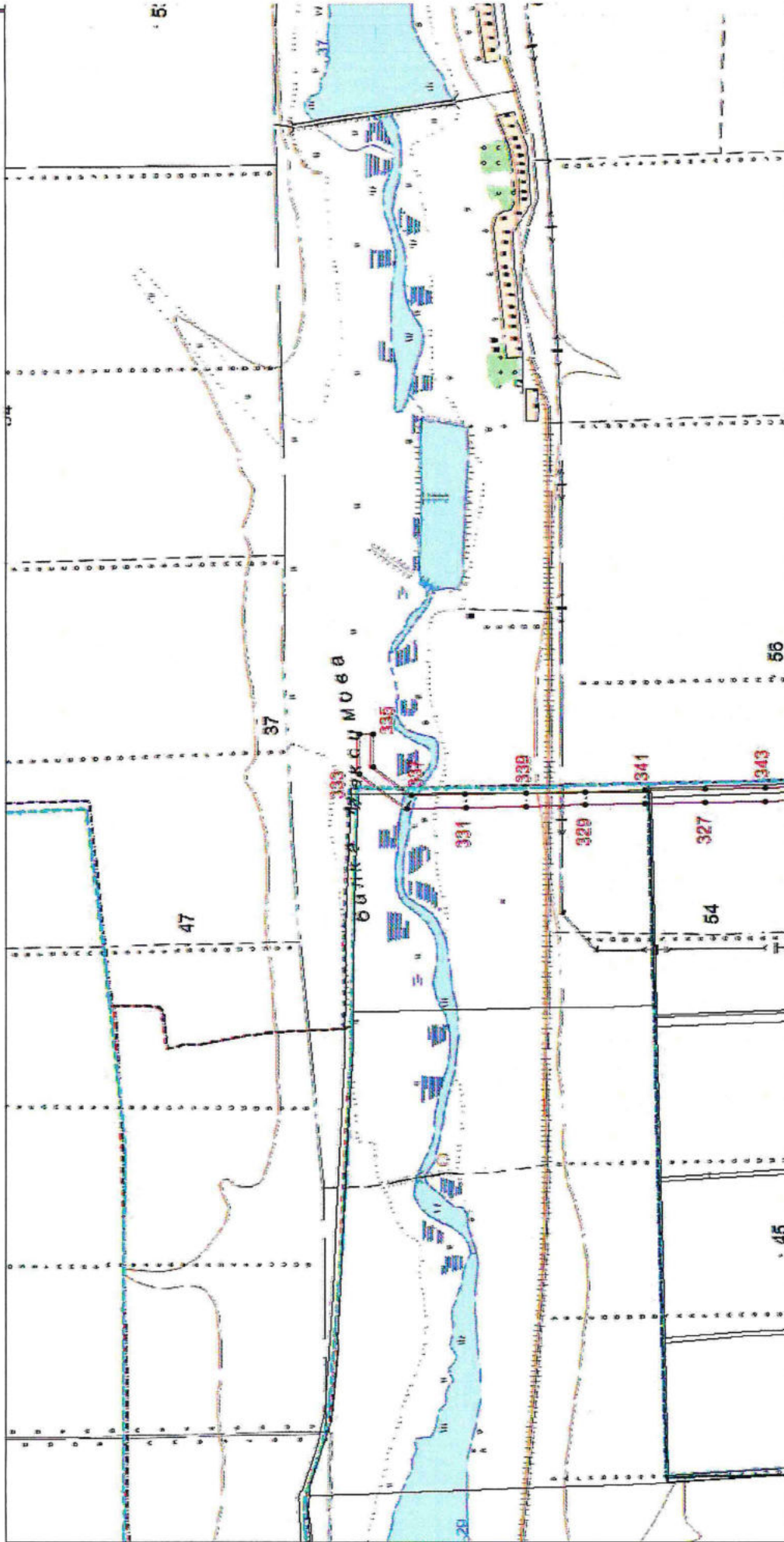
Место для отгуса, печати (при наличии) лица, составившего описание местоположения границ объекта



ОПИСАНИЕ МЕСТОПОЛОЖЕНИЯ ГРАНИЦ
 Публичный сервис электросетевого комплекса ПС-35/10кВ "Украинская" с прилегающими ВЛ и ПС
(дисквалификационная область, местоположение границ которого описано)

План границ объекта

Выносной лист №10



Масштаб 1:10000

Используемые условные знаки и обозначения: приведены на отдельной странице в конце раздела.

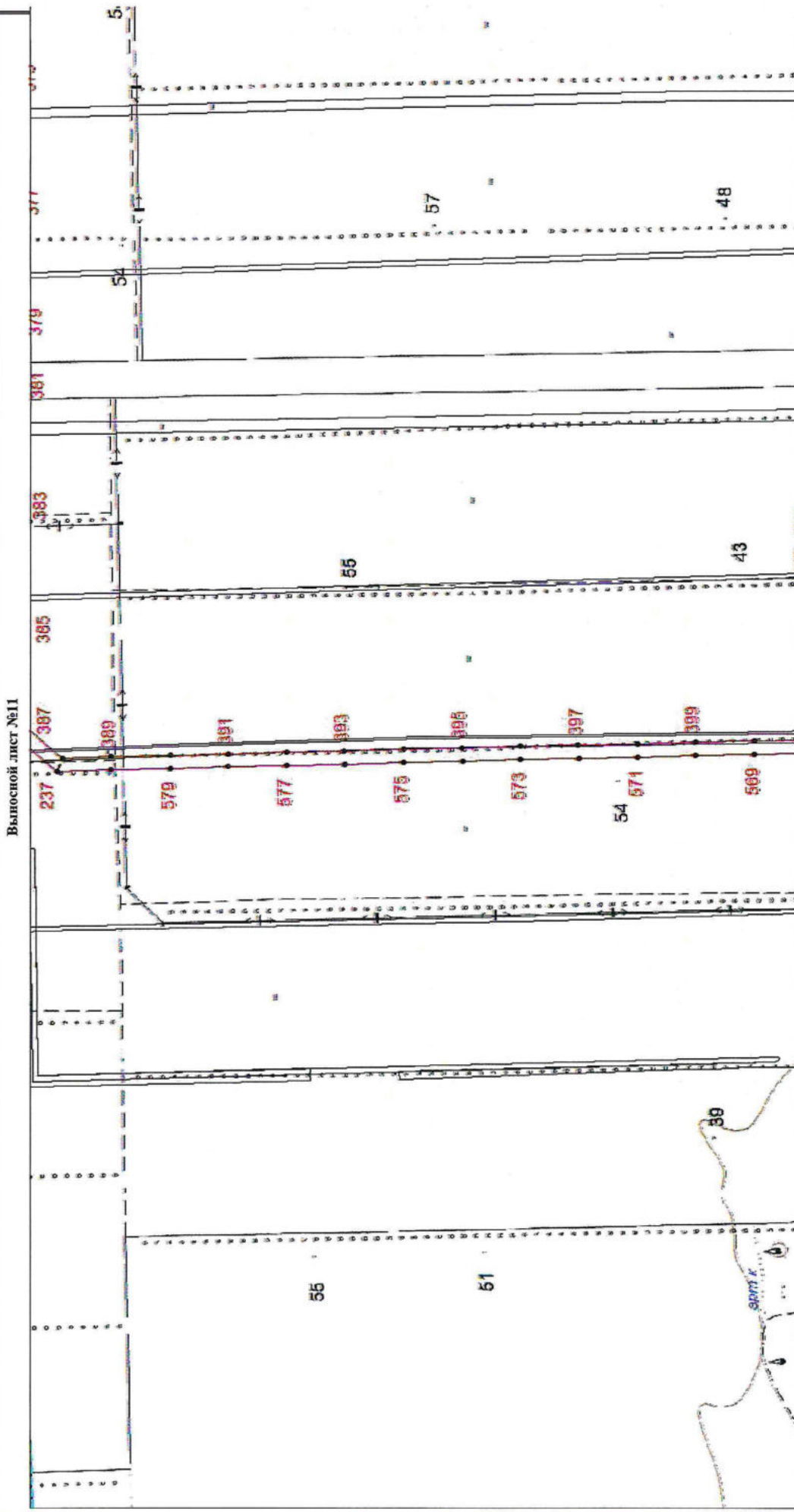
Подпись Шебетюнов Ю. Н. Дата 5 ноября 2020 г.

Место для отгиска печати (при наличии) _____ лица, составившего описание местоположения границ объекта



ОПИСАНИЕ МЕСТОПОЛОЖЕНИЯ ГРАНИЦ
 Публичный сервис электросетевого комплекса ПС-35/10кВ "Украинская" с прилегающими ВЛ и ПС
(наименование объекта, местоположение границ которого описано)

План границ объекта



Масштаб 1:10000

Используемые условные знаки и обозначения: приведены на отдельной странице в конце раздела.
 Подпись Щебетунов Ю. Н. Дата 5 ноября 2020 г.

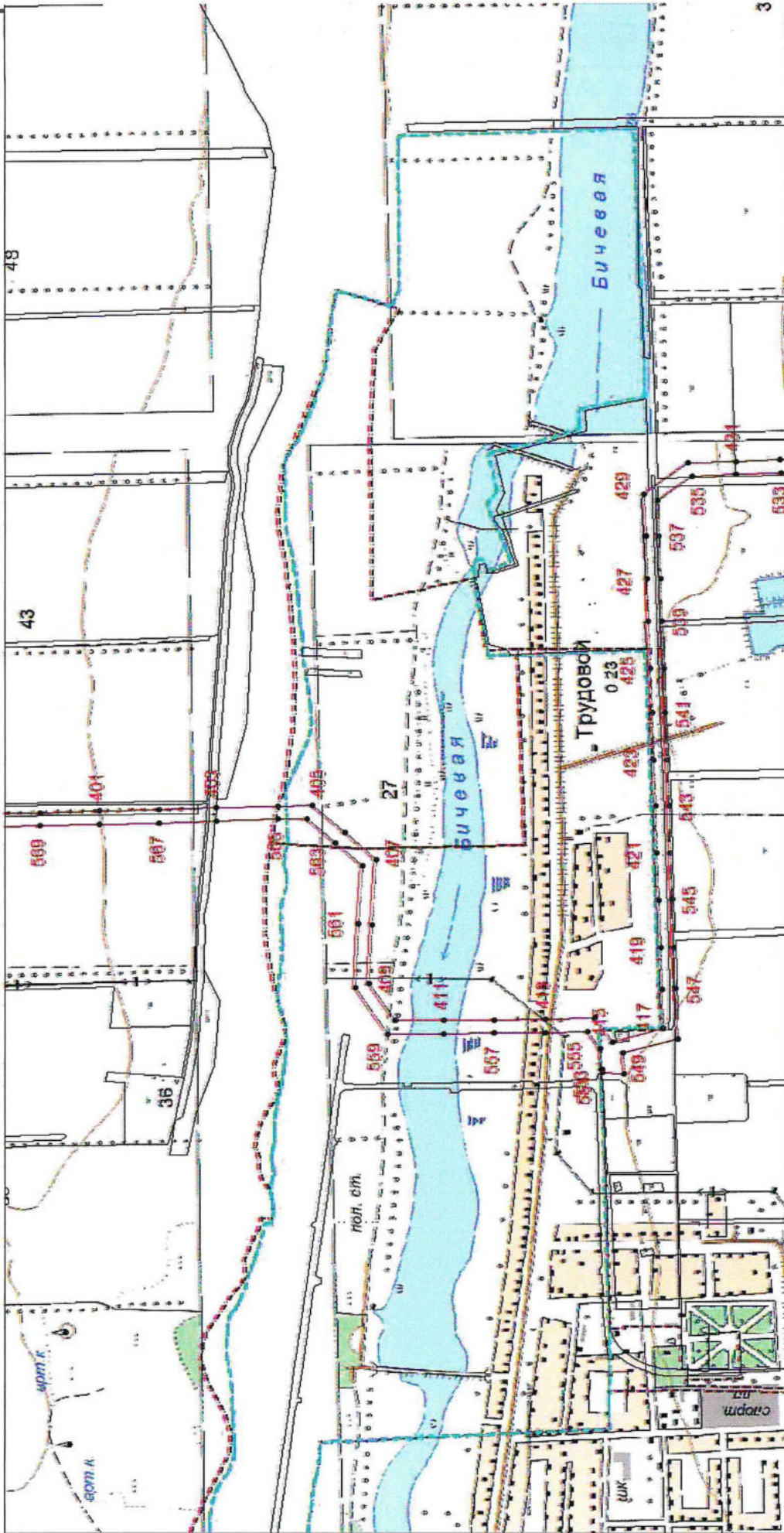
Место для отгвозда печати (при наличии) лица, составившего описание местоположения границ объекта



ОПИСАНИЕ МЕСТОПОЛОЖЕНИЯ ГРАНИЦ
 Публичный сврагуг электросетевого комплекса ПС-35/10кВ "Украинская" с прилегающими ВЛ и ПС
(двухэтажные объекты, местоположение границ которого описано)

План границ объекта

Выносной лист №12



Масштаб 1:10000

Используемые условные знаки и обозначения: приведены на отдельной странице в конце раздела.
 Подпись **Щебетунов Ю. Н.** Дата **5 ноября 2020 г.**

Место для отбора печатей (при наличии) лица, составившего описание местоположения границ объекта



ОПИСАНИЕ МЕСТОПОЛОЖЕНИЯ ГРАНИЦ
 Публичный сервитут электросетевого комплекса ПС-35/10кВ "Украинская" с прилегающими ВЛ и ПС
(длинамываеве объекта, местоположение границ которого описано)

План границ объекта



Используемые условные знаки и обозначения: приведены на отдельной странице в конце раздела.

Подпись: Щебетунов Ю. Н. Дата 5 ноября 2020 г.

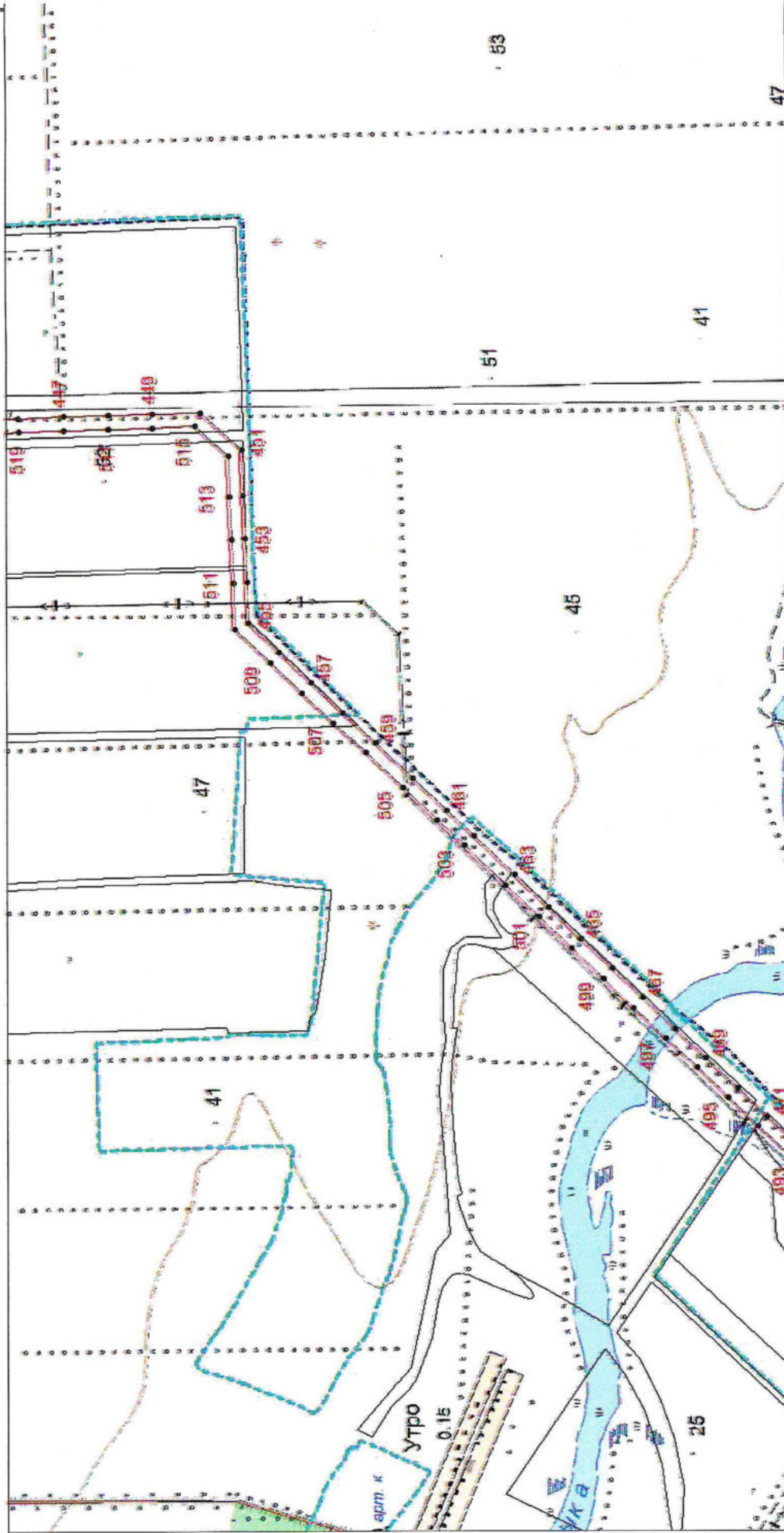
Место для оттиска печати (при наличии) лица, составившего описание местоположения границ объекта



ОПИСАНИЕ МЕСТОПОЛОЖЕНИЯ ГРАНИЦ
Публичный сервитут электросетевого комплекса ПС-35/10кВ "Украинская" с прилегающими ВЛ и ПС
(аннотирование объекта, местоположение границ которого описано)

План границ объекта

Выносной лист №14



Масштаб 1:10000

Используемые условные знаки и обозначения: приведены на отдельной странице в конце раздела.

Подпись _____ Цибетунов Ю. Н. Дата 5 ноября 2020 г.

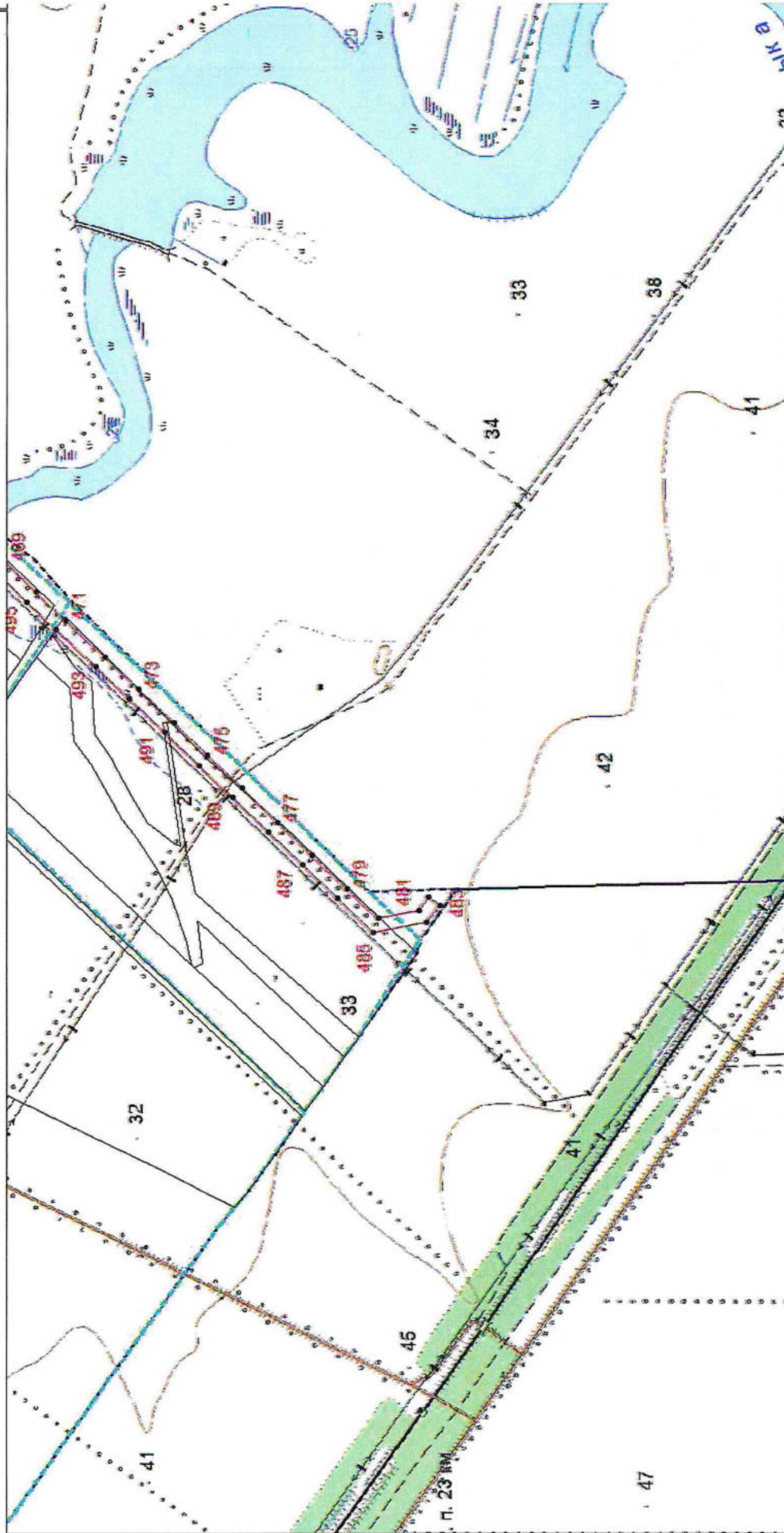
Место для оттиска печати (при наличии) лица, составившего описание местоположения границ объекта



ОПИСАНИЕ МЕСТОПОЛОЖЕНИЯ ГРАНИЦ
 Публичный сервитут электросетевого комплекса ПС-35/10кВ "Украинская" с прилегающими ВЛ и ПС
(лимитованное общество, местоположение границ которого описано)

План границ объекта

Выносной лист №15



Масштаб 1:10000

Используемые условные знаки и обозначения: приведены на отдельной странице в конце раздела.

Подпись: Щебетунов Ю. Н. Дата 5 ноября 2020 г.






Место для отписки, печати (при наличии) лица, составившего описание местоположения границ объекта



ОПИСАНИЕ МЕСТОПОЛОЖЕНИЯ ГРАНИЦ
Публичный сервитут электросетевого комплекса ПС-35/10кВ "Украинская" с
прилегающими ВЛ и ПС
(наименование объекта, местоположение границ которого описано)

План границ объекта

Используемые условные знаки и обозначения:

-  — граница объекта,
-  — установленная граница муниципального образования,
-  — установленная граница населенного пункта,
-  — граница земельного участка,
-  — характерная точка объекта.