

ОПИСАНИЕ МЕСТОПОЛОЖЕНИЯ ГРАНИЦ

Публичный сервитут в целях размещения линейного объекта системы газоснабжения Газопровода "Ленинградская-Павловская-Тихорецк-Кропоткин-Новокубанск"

(наименование объекта, местоположение границ которого описано (далее - объект))

Раздел 1

Сведения об объекте

№ п/п	Характеристики объекта	Описание характеристик
1	2	3
1.	Местоположение объекта	Краснодарский край, район Ленинградский
2.	Площадь объекта +/- величина погрешности определения площади (Р +/- Дельта Р)	898823 +/- 1659 м ²
3.	Иные характеристики объекта	Публичный сервитут в целях размещения линейного объекта системы газоснабжения Газопровода "Ленинградская-Павловская-Тихорецк-Кропоткин-Новокубанск"

Раздел 2**Сведения о местоположении границ объекта**

1. Система координат МСК 23, зона 1

2. Сведения о характерных точках границ объекта

Обозначение характерных точек границ	Координаты, м		Метод определения координат характерной точки	Средняя квадратическая погрешность положения характерной точки (Mt), м	Описание обозначения точки на местности (при наличии)
	X	Y			
1	2	3	4	5	6
1	607762.69	1423744.25	Картометрический метод	0.5	Закрепление отсутствует
2	607699.22	1423746.59	Картометрический метод	0.5	Закрепление отсутствует
3	607708.41	1423734.15	Картометрический метод	0.5	Закрепление отсутствует
4	607842.55	1423547.00	Картометрический метод	0.5	Закрепление отсутствует
5	607960.47	1423381.84	Картометрический метод	0.5	Закрепление отсутствует
6	608052.89	1423251.14	Картометрический метод	0.5	Закрепление отсутствует
7	608149.44	1423115.73	Картометрический метод	0.5	Закрепление отсутствует
8	608309.83	1422888.92	Картометрический метод	0.5	Закрепление отсутствует
9	608429.44	1422722.16	Картометрический метод	0.5	Закрепление отсутствует
10	608547.92	1422558.37	Картометрический метод	0.5	Закрепление отсутствует
11	608560.19	1422540.50	Картометрический метод	0.5	Закрепление отсутствует
12	608570.84	1422527.02	Картометрический метод	0.5	Закрепление отсутствует
13	608644.30	1422425.41	Картометрический метод	0.5	Закрепление отсутствует
14	608706.70	1422338.16	Картометрический метод	0.5	Закрепление отсутствует
15	608785.43	1422226.56	Картометрический метод	0.5	Закрепление отсутствует
16	608976.22	1421960.02	Картометрический метод	0.5	Закрепление отсутствует
17	609429.68	1421334.92	Картометрический метод	0.5	Закрепление отсутствует
18	609460.01	1421291.26	Картометрический метод	0.5	Закрепление отсутствует
19	609492.59	1421248.44	Картометрический метод	0.5	Закрепление отсутствует
20	609737.53	1420915.13	Картометрический метод	0.5	Закрепление отсутствует
21	609803.46	1420826.42	Картометрический метод	0.5	Закрепление отсутствует
22	610010.23	1420544.61	Картометрический метод	0.5	Закрепление отсутствует

2. Сведения о характерных точках границ объекта					
Обозначение характерных точек границ	Координаты, м		Метод определения координат характерной точки	Средняя квадратическая погрешность положения характерной точки (M _t), м	Описание обозначения точки на местности (при наличии)
	X	Y			
1	2	3	4	5	6
23	610153.59	1420348.18	Картометрический метод	0.5	Закрепление отсутствует
24	610592.85	1419730.61	Картометрический метод	0.5	Закрепление отсутствует
25	610782.58	1419466.48	Картометрический метод	0.5	Закрепление отсутствует
26	611124.00	1418999.13	Картометрический метод	0.5	Закрепление отсутствует
27	611389.19	1418637.35	Картометрический метод	0.5	Закрепление отсутствует
28	611577.26	1418376.75	Картометрический метод	0.5	Закрепление отсутствует
29	611863.25	1417975.98	Картометрический метод	0.5	Закрепление отсутствует
30	612140.70	1417588.70	Картометрический метод	0.5	Закрепление отсутствует
31	612495.23	1417096.62	Картометрический метод	0.5	Закрепление отсутствует
32	612532.41	1417044.09	Картометрический метод	0.5	Закрепление отсутствует
33	612635.92	1416901.70	Картометрический метод	0.5	Закрепление отсутствует
34	612813.60	1416655.30	Картометрический метод	0.5	Закрепление отсутствует
35	612929.36	1416493.87	Картометрический метод	0.5	Закрепление отсутствует
36	613002.93	1416371.40	Картометрический метод	0.5	Закрепление отсутствует
37	613160.44	1416158.32	Картометрический метод	0.5	Закрепление отсутствует
38	613334.11	1415925.18	Картометрический метод	0.5	Закрепление отсутствует
39	613525.77	1415656.74	Картометрический метод	0.5	Закрепление отсутствует
40	613625.82	1415517.63	Картометрический метод	0.5	Закрепление отсутствует
41	613688.62	1415433.04	Картометрический метод	0.5	Закрепление отсутствует
42	613745.60	1415357.72	Картометрический метод	0.5	Закрепление отсутствует
43	613948.44	1415072.41	Картометрический метод	0.5	Закрепление отсутствует
44	614217.32	1414689.59	Картометрический метод	0.5	Закрепление отсутствует
45	614250.05	1414644.28	Картометрический метод	0.5	Закрепление отсутствует
46	614250.17	1414642.55	Картометрический метод	0.5	Закрепление отсутствует
47	614252.45	1414636.14	Картометрический метод	0.5	Закрепление отсутствует

2. Сведения о характерных точках границ объекта					
Обозначение характерных точек границ	Координаты, м		Метод определения координат характерной точки	Средняя квадратическая погрешность положения характерной точки (Mt), м	Описание обозначения точки на местности (при наличии)
	X	Y			
1	2	3	4	5	6
48	614256.38	1414630.58	Картометрический метод	0.5	Закрепление отсутствует
49	614262.86	1414625.76	Картометрический метод	0.5	Закрепление отсутствует
50	614276.77	1414605.25	Картометрический метод	0.5	Закрепление отсутствует
51	614382.65	1414455.40	Картометрический метод	0.5	Закрепление отсутствует
52	614912.35	1413725.35	Картометрический метод	0.5	Закрепление отсутствует
53	615128.33	1413424.38	Картометрический метод	0.5	Закрепление отсутствует
54	615301.33	1413181.38	Картометрический метод	0.5	Закрепление отсутствует
55	615308.59	1413166.80	Картометрический метод	0.5	Закрепление отсутствует
56	615312.70	1413160.89	Картометрический метод	0.5	Закрепление отсутствует
57	615320.79	1413153.99	Картометрический метод	0.5	Закрепление отсутствует
58	615574.73	1412798.05	Картометрический метод	0.5	Закрепление отсутствует
59	615831.93	1412435.29	Картометрический метод	0.5	Закрепление отсутствует
60	616020.71	1412170.02	Картометрический метод	0.5	Закрепление отсутствует
61	616228.09	1411877.56	Картометрический метод	0.5	Закрепление отсутствует
62	616231.74	1411871.70	Картометрический метод	0.5	Закрепление отсутствует
63	616733.25	1411170.70	Картометрический метод	0.5	Закрепление отсутствует
64	617060.38	1410707.49	Картометрический метод	0.5	Закрепление отсутствует
65	617201.83	1410510.68	Картометрический метод	0.5	Закрепление отсутствует
66	617223.52	1410481.83	Картометрический метод	0.5	Закрепление отсутствует
67	617411.14	1410224.12	Картометрический метод	0.5	Закрепление отсутствует
68	617418.27	1410213.18	Картометрический метод	0.5	Закрепление отсутствует
69	617512.44	1410083.25	Картометрический метод	0.5	Закрепление отсутствует
70	617690.56	1409834.19	Картометрический метод	0.5	Закрепление отсутствует
71	617882.95	1409560.37	Картометрический метод	0.5	Закрепление отсутствует
72	617996.22	1409400.82	Картометрический метод	0.5	Закрепление отсутствует

2. Сведения о характерных точках границ объекта

Обозначение характерных точек границ	Координаты, м		Метод определения координат характерной точки	Средняя квадратическая погрешность положения характерной точки (Mt), м	Описание обозначения точки на местности (при наличии)
	X	Y			
1	2	3	4	5	6
73	618173.41	1409148.47	Картометрический метод	0.5	Закрепление отсутствует
74	618175.64	1409145.72	Картометрический метод	0.5	Закрепление отсутствует
75	618180.92	1409141.42	Картометрический метод	0.5	Закрепление отсутствует
76	618187.17	1409138.71	Картометрический метод	0.5	Закрепление отсутствует
77	618197.59	1409137.25	Картометрический метод	0.5	Закрепление отсутствует
78	618204.33	1409138.18	Картометрический метод	0.5	Закрепление отсутствует
79	618211.92	1409141.77	Картометрический метод	0.5	Закрепление отсутствует
80	618218.79	1409147.24	Картометрический метод	0.5	Закрепление отсутствует
81	618222.72	1409152.80	Картометрический метод	0.5	Закрепление отсутствует
82	618225.00	1409159.21	Картометрический метод	0.5	Закрепление отсутствует
83	618225.46	1409166.01	Картометрический метод	0.5	Закрепление отсутствует
84	618223.51	1409175.61	Картометрический метод	0.5	Закрепление отсутствует
85	618219.47	1409183.16	Картометрический метод	0.5	Закрепление отсутствует
86	618214.83	1409188.13	Картометрический метод	0.5	Закрепление отсутствует
87	618209.01	1409191.67	Картометрический метод	0.5	Закрепление отсутствует
88	618203.12	1409193.32	Картометрический метод	0.5	Закрепление отсутствует
89	618037.10	1409429.61	Картометрический метод	0.5	Закрепление отсутствует
90	617923.80	1409589.20	Картометрический метод	0.5	Закрепление отсутствует
91	617731.44	1409862.97	Картометрический метод	0.5	Закрепление отсутствует
92	617553.10	1410112.35	Картометрический метод	0.5	Закрепление отсутствует
93	617458.93	1410242.28	Картометрический метод	0.5	Закрепление отсутствует
94	617452.18	1410252.69	Картометрический метод	0.5	Закрепление отсутствует
95	617263.83	1410511.40	Картометрический метод	0.5	Закрепление отсутствует
96	617242.24	1410540.13	Картометрический метод	0.5	Закрепление отсутствует
97	617101.15	1410736.43	Картометрический метод	0.5	Закрепление отсутствует

2. Сведения о характерных точках границ объекта					
Обозначение характерных точек границ	Координаты, м		Метод определения координат характерной точки	Средняя квадратическая погрешность положения характерной точки (Mt), м	Описание обозначения точки на местности (при наличии)
	X	Y			
1	2	3	4	5	6
98	616774.03	1411199.62	Картометрический метод	0.5	Закрепление отсутствует
99	616272.76	1411900.30	Картометрический метод	0.5	Закрепление отсутствует
100	616269.43	1411905.70	Картометрический метод	0.5	Закрепление отсутствует
101	616061.51	1412198.92	Картометрический метод	0.5	Закрепление отсутствует
102	615842.31	1412507.04	Картометрический метод	0.5	Закрепление отсутствует
103	615615.49	1412827.00	Картометрический метод	0.5	Закрепление отсутствует
104	615359.54	1413185.76	Картометрический метод	0.5	Закрепление отсутствует
105	615355.00	1413190.61	Картометрический метод	0.5	Закрепление отсутствует
106	615350.95	1413193.91	Картометрический метод	0.5	Закрепление отсутствует
107	615343.25	1413208.71	Картометрический метод	0.5	Закрепление отсутствует
108	615169.05	1413453.38	Картометрический метод	0.5	Закрепление отсутствует
109	614953.01	1413754.44	Картометрический метод	0.5	Закрепление отсутствует
110	614423.41	1414484.37	Картометрический метод	0.5	Закрепление отсутствует
111	614318.17	1414633.30	Картометрический метод	0.5	Закрепление отсутствует
112	614295.12	1414667.27	Картометрический метод	0.5	Закрепление отсутствует
113	614258.10	1414718.52	Картометрический метод	0.5	Закрепление отсутствует
114	613989.34	1415101.17	Картометрический метод	0.5	Закрепление отсутствует
115	613786.14	1415386.98	Картометрический метод	0.5	Закрепление отсутствует
116	613728.69	1415462.95	Картометрический метод	0.5	Закрепление отсутствует
117	613666.31	1415546.97	Картометрический метод	0.5	Закрепление отсутствует
118	613566.41	1415685.86	Картометрический метод	0.5	Закрепление отсутствует
119	613374.62	1415954.49	Картометрический метод	0.5	Закрепление отсутствует
120	613200.64	1416188.05	Картометрический метод	0.5	Закрепление отсутствует
121	613043.86	1416400.14	Картометрический метод	0.5	Закрепление отсутствует
122	612970.70	1416522.03	Картометрический метод	0.5	Закрепление отсутствует

2. Сведения о характерных точках границ объекта					
Обозначение характерных точек границ	Координаты, м		Метод определения координат характерной точки	Средняя квадратическая погрешность положения характерной точки (Mt), м	Описание обозначения точки на местности (при наличии)
	X	Y			
1	2	3	4	5	6
123	612854.75	1416683.72	Картометрический метод	0.5	Закрепление отсутствует
124	612676.48	1416930.95	Картометрический метод	0.5	Закрепление отсутствует
125	612573.12	1417073.12	Картометрический метод	0.5	Закрепление отсутствует
126	612535.98	1417125.60	Картометрический метод	0.5	Закрепление отсутствует
127	612181.36	1417617.81	Картометрический метод	0.5	Закрепление отсутствует
128	611903.95	1418005.03	Картометрический метод	0.5	Закрепление отсутствует
129	611617.92	1418405.85	Картометрический метод	0.5	Закрепление отсутствует
130	611429.79	1418666.52	Картометрический метод	0.5	Закрепление отсутствует
131	610957.37	1419311.57	Картометрический метод	0.5	Закрепление отсутствует
132	610823.15	1419495.71	Картометрический метод	0.5	Закрепление отсутствует
133	610633.56	1419759.65	Картометрический метод	0.5	Закрепление отсутствует
134	610194.22	1420377.31	Картометрический метод	0.5	Закрепление отсутствует
135	610050.58	1420574.14	Картометрический метод	0.5	Закрепление отсутствует
136	609843.73	1420856.05	Картометрический метод	0.5	Закрепление отсутствует
137	609777.83	1420944.72	Картометрический метод	0.5	Закрепление отсутствует
138	609532.86	1421278.08	Картометрический метод	0.5	Закрепление отсутствует
139	609500.14	1421321.10	Картометрический метод	0.5	Закрепление отсутствует
140	609470.62	1421363.63	Картометрический метод	0.5	Закрепление отсутствует
141	609016.84	1421989.17	Картометрический метод	0.5	Закрепление отсутствует
142	608826.18	1422255.53	Картометрический метод	0.5	Закрепление отсутствует
143	608747.55	1422366.98	Картометрический метод	0.5	Закрепление отсутствует
144	608684.91	1422454.58	Картометрический метод	0.5	Закрепление отсутствует
145	608611.05	1422556.74	Картометрический метод	0.5	Закрепление отсутствует
146	608600.91	1422569.53	Картометрический метод	0.5	Закрепление отсутствует
147	608588.98	1422586.90	Картометрический метод	0.5	Закрепление отсутствует

2. Сведения о характерных точках границ объекта

Обозначение характерных точек границ	Координаты, м		Метод определения координат характерной точки	Средняя квадратическая погрешность положения характерной точки (Mt), м	Описание обозначения точки на местности (при наличии)
	X	Y			
1	2	3	4	5	6
148	608470.05	1422751.33	Картометрический метод	0.5	Закрепление отсутствует
149	608350.60	1422917.87	Картометрический метод	0.5	Закрепление отсутствует
150	608190.18	1423144.72	Картометрический метод	0.5	Закрепление отсутствует
151	608093.69	1423280.04	Картометрический метод	0.5	Закрепление отсутствует
152	608001.25	1423410.77	Картометрический метод	0.5	Закрепление отсутствует
153	607883.21	1423576.10	Картометрический метод	0.5	Закрепление отсутствует
1	607762.69	1423744.25	Картометрический метод	0.5	Закрепление отсутствует

3. Сведения о характерных точках части (частей) границы объекта

Обозначение характерных точек части границы	Координаты, м		Метод определения координат характерной точки	Средняя квадратическая погрешность положения характерной точки (Mt), м	Описание обозначения точки на местности (при наличии)
	X	Y			
1	2	3	4	5	6
-	-	-	-	-	-

Раздел 3

Сведения о местоположении измененных (уточненных) границ объекта

1. Система координат -

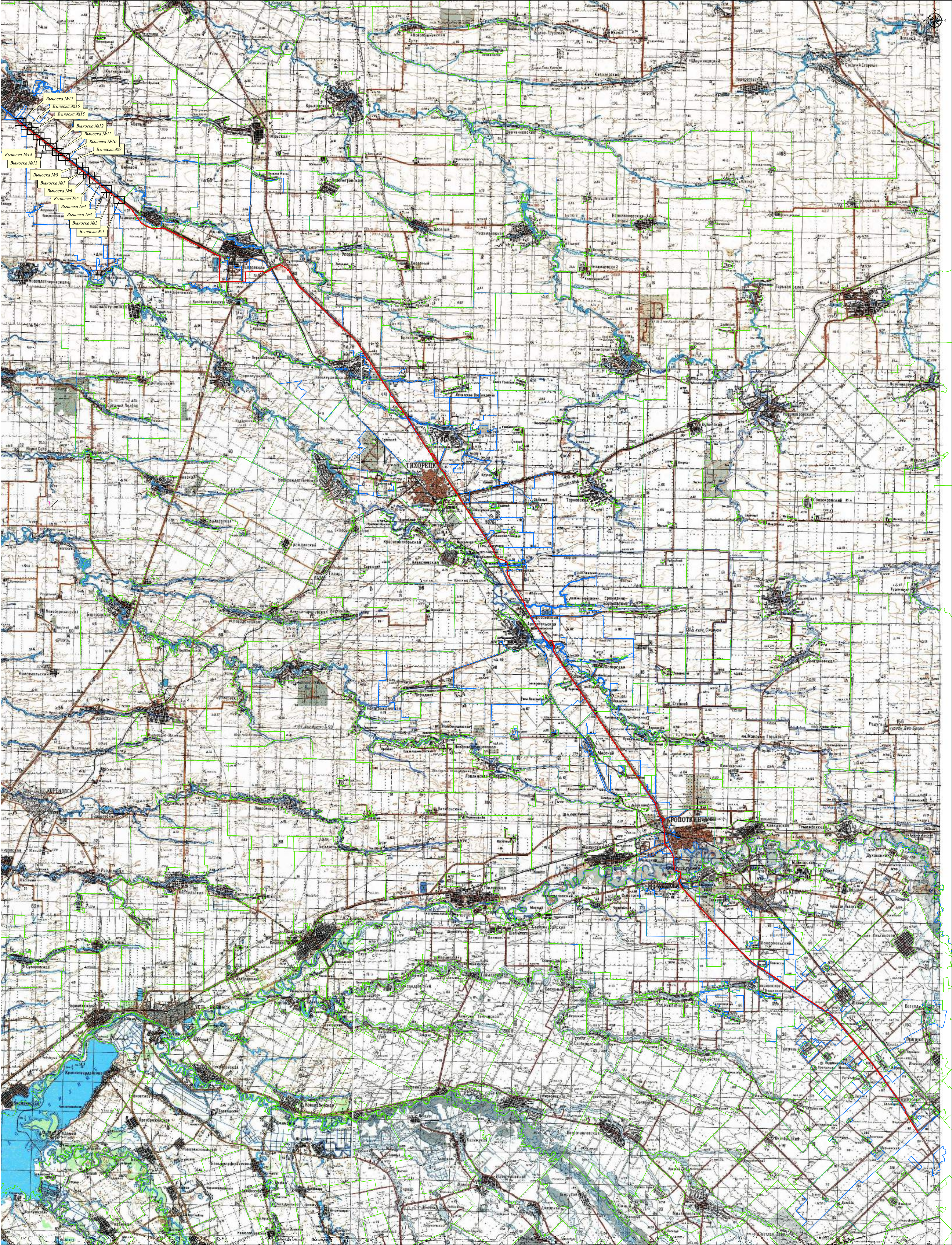
2. Сведения о характерных точках границ объекта

Обозначение характерных точек границ	Существующие координаты, м		Измененные (уточненные) координаты, м		Метод определения координат характерной точки	Средняя квадратическая погрешность положения характерной точки (Mt), м	Описание обозначения точки на местности (при наличии)
	X	Y	X	Y			
1	2	3	4	5	6	7	8
-	-	-	-	-	-	-	

3. Сведения о характерных точках части (частей) границы объекта

Обозначение характерных точек части границы	Существующие координаты, м		Измененные (уточненные) координаты, м		Метод определения координат характерной точки	Средняя квадратическая погрешность положения характерной точки (Mt), м	Описание обозначения точки на местности (при наличии)
	X	Y	X	Y			
1	2	3	4	5	6	7	8
-	-	-	-	-	-	-	

Схема расположения границ публичного сервитута



Масштаб 1:220 000

- Условные обозначения
- Проектные границы публичного сервитута
 - Границы кадастрового квартала по сведениям ЕГРН
 - Границы административно-территориальных образований



Масштаб 1:2 000

Условные обозначения

- Характерная точка границы публичного сервитута
- Проектное местоположение инженерного сооружения
- ▭ Проектные границы публичного сервитута
- ▭ Границы административно-территориальных образований
- ▭ Границы земельных участков по сведениям ЕГРН
- ▭ Границы кадастрового квартала по сведениям ЕГРН
- ▭ граница зоны с особыми условиями использования территории по сведениям ЕГРН

- 23:00:000000:100 - кадастровый номер ЕЗП
- :100 - кадастровый номер земельного участка
- 23:32:0000000 - номер кадастрового квартала
- 23:32-6.750 - номер зоны с особыми условиями использования территории



Масштаб 1:2 000

- Условные обозначения**
- Характерная точка границы публичного сервитута
 - Проектное местоположение инженерного сооружения
 - ▭ Проектные границы публичного сервитута
 - ▭ Границы административно-территориальных образований
 - ▭ Границы земельных участков по сведениям ЕГРН
 - ▭ Границы кадастрового квартала по сведениям ЕГРН
 - ▭ граница зоны с особыми условиями использования территории по сведениям ЕГРН

23:00:0000000:100 - кадастровый номер ЕЗП
 :100 - кадастровый номер земельного участка
 23:32:0000000 - номер кадастрового квартала
 23:32:6.750 - номер зоны с особыми условиями использования территории



Масштаб 1:2 000

Условные обозначения

- Характерная точка границы публичного сервитута
- Проектное местоположение инженерного сооружения
- ▭ Проектные границы публичного сервитута
- ▭ Границы административно-территориальных образований
- ▭ Границы земельных участков по сведениям ЕГРН
- ▭ Границы кадастрового квартала по сведениям ЕГРН
- ▭ граница зоны с особыми условиями использования территории по сведениям ЕГРН

- 23:00:0000000:100 - кадастровый номер ЕЗП
- :100 - кадастровый номер земельного участка
- 23:32:0000000 - номер кадастрового квартала
- 23:32:6.750 - номер зоны с особыми условиями использования территории



Масштаб 1:2 000

Условные обозначения

- Характерная точка границы публичного сервитута
- Проектное местоположение инженерного сооружения
- ▭ Проектные границы публичного сервитута
- ▭ Границы административно-территориальных образований
- ▭ Границы земельных участков по сведениям ЕГРН
- ▭ Границы кадастрового квартала по сведениям ЕГРН
- ▭ граница зоны с особыми условиями использования территории по сведениям ЕГРН

- 23:00:0000000:100 - кадастровый номер ЕЗП
- :100 - кадастровый номер земельного участка
- 23:32:0000000 - номер кадастрового квартала
- 23:32-6.750 - номер зоны с особыми условиями использования территории



Масштаб 1:2 000

Условные обозначения

- Характерная точка границы публичного сервитута
- Проектное местоположение инженерного сооружения
- ▭ Проектные границы публичного сервитута
- ▭ Границы административно-территориальных образований
- ▭ Границы земельных участков по сведениям ЕГРН
- ▭ Границы кадастрового квартала по сведениям ЕГРН
- ▭ граница зоны с особыми условиями использования территории по сведениям ЕГРН

- 23:00:0000000:100 - кадастровый номер ЕЗП
- :100 - кадастровый номер земельного участка
- 23:32:0000000 - номер кадастрового квартала
- 23:32-6.750 - номер зоны с особыми условиями использования территории



Масштаб 1:2 000

Условные обозначения

- Характерная точка границы публичного сервитута
- Проектное местоположение инженерного сооружения
- ▭ Проектные границы публичного сервитута
- ▭ Границы административно-территориальных образований
- ▭ Границы земельных участков по сведениям ЕГРН
- ▭ Границы кадастрового квартала по сведениям ЕГРН
- ▭ граница зоны с особыми условиями использования территории по сведениям ЕГРН

- 23:00:0000000:100 - кадастровый номер ЕЗП
- :100 - кадастровый номер земельного участка
- 23:32:0000000 - номер кадастрового квартала
- 23:32-6.750 - номер зоны с особыми условиями использования территории



Масштаб 1:2 000

Условные обозначения

- Характерная точка границы публичного сервитута
- Проектное местоположение инженерного сооружения
- ▭ Проектные границы публичного сервитута
- ▭ Границы административно-территориальных образований
- ▭ Границы земельных участков по сведениям ЕГРН
- ▭ Границы кадастрового квартала по сведениям ЕГРН
- ▭ граница зоны с особыми условиями использования территории по сведениям ЕГРН

- 23:00:0000000:100 - кадастровый номер ЕЗП
- :100 - кадастровый номер земельного участка
- 23:32:0000000 - номер кадастрового квартала
- 23:32:6.750 - номер зоны с особыми условиями использования территории



Масштаб 1:2 000

Условные обозначения

- Характерная точка границы публично сервитута
- Проектное местоположение инженерного сооружения
- ▭ Проектные границы публично сервитута
- ▭ Границы административно-территориальных образований
- ▭ Границы земельных участков по сведениям ЕГРН
- ▭ Границы кадастрового квартала по сведениям ЕГРН
- ▭ граница зоны с особыми условиями использования территории по сведениям ЕГРН

- 23:00:0000000:100 - кадастровый номер ЕЗП
- :100 - кадастровый номер земельного участка
- 23:32:0000000 - номер кадастрового квартала
- 23:32-6.750 - номер зоны с особыми условиями использования территории



Масштаб 1:2 000

Условные обозначения

- Характерная точка границы публичного сервитута
- Проектное местоположение инженерного сооружения
- ▭ Проектные границы публичного сервитута
- ▭ Границы административно-территориальных образований
- ▭ Границы земельных участков по сведениям ЕГРН
- ▭ Границы кадастрового квартала по сведениям ЕГРН
- ▭ граница зоны с особыми условиями использования территории по сведениям ЕГРН

23:00:0000000:100 - кадастровый номер ЕЗП
 :100 - кадастровый номер земельного участка
 23:32:0000000 - номер кадастрового квартала
 23:32-6.750 - номер зоны с особыми условиями использования территории



Масштаб 1:2 000

Условные обозначения

- Характерная точка границы публичного сервитута
- Проектное местоположение инженерного сооружения
- ▭ Проектные границы публичного сервитута
- ▭ Границы административно-территориальных образований
- ▭ Границы земельных участков по сведениям ЕГРН
- ▭ Границы кадастрового квартала по сведениям ЕГРН
- ▭ граница зоны с особыми условиями использования территории по сведениям ЕГРН

- 23:00:0000000:100 - кадастровый номер ЕЗП
- :100 - кадастровый номер земельного участка
- 23:32:0000000 - номер кадастрового квартала
- 23:32-6.750 - номер зоны с особыми условиями использования территории



Масштаб 1:2 000

Условные обозначения

- Характерная точка границы публичного сервитута
- Проектное местоположение инженерного сооружения
- ▭ Проектные границы публичного сервитута
- ▭ Границы административно-территориальных образований
- ▭ Границы земельных участков по сведениям ЕГРН
- ▭ Границы кадастрового квартала по сведениям ЕГРН
- ▭ граница зоны с особыми условиями использования территории по сведениям ЕГРН

23:00:000000:100 - кадастровый номер ЕЗП
 :100 - кадастровый номер земельного участка
 23:32:0000000 - номер кадастрового квартала
 23:32-6.750 - номер зоны с особыми условиями использования территории



Масштаб 1:2 000

Условные обозначения

- Характерная точка границы публичного сервитута
- Проектное местоположение инженерного сооружения
- ▭ Проектные границы публичного сервитута
- ▭ Границы административно-территориальных образований
- ▭ Границы земельных участков по сведениям ЕГРН
- ▭ Границы кадастрового квартала по сведениям ЕГРН
- ▭ граница зоны с особыми условиями использования территории по сведениям ЕГРН

- 23:00:0000000:100 - кадастровый номер ЕЗП
- :100 - кадастровый номер земельного участка
- 23:32:0000000 - номер кадастрового квартала
- 23:32:6.750 - номер зоны с особыми условиями использования территории

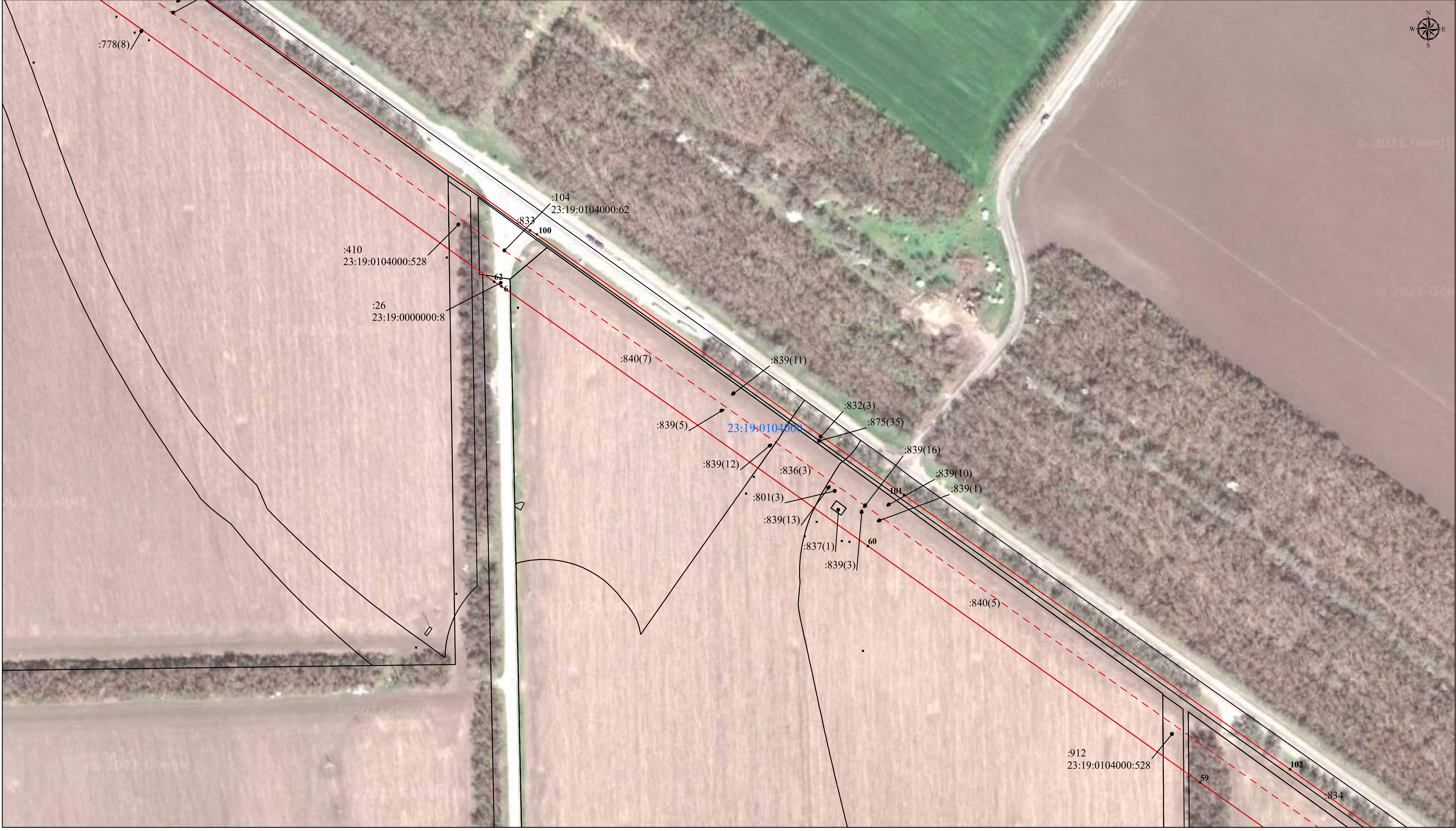


Масштаб 1:2 000

Условные обозначения

- Характерная точка границы публичного сервитута
- Проектное местоположение инженерного сооружения
- ▭ Проектные границы публичного сервитута
- ▭ Границы административно-территориальных образований
- ▭ Границы земельных участков по сведениям ЕГРН
- ▭ Границы кадастрового квартала по сведениям ЕГРН
- ▭ граница зоны с особыми условиями использования территории по сведениям ЕГРН

- 23:00:0000000:100 - кадастровый номер ЕЗП
- :100 - кадастровый номер земельного участка
- 23:32:0000000 - номер кадастрового квартала
- 23:32-6.750 - номер зоны с особыми условиями использования территории



Масштаб 1:2 000

Условные обозначения

- Характерная точка границы публичного сервитута
- Проектное местоположение инженерного сооружения
- ▭ Проектные границы публичного сервитута
- ▭ Границы административно-территориальных образований
- ▭ Границы земельных участков по сведениям ЕГРН
- ▭ Границы кадастрового квартала по сведениям ЕГРН
- ▭ граница зоны с особыми условиями использования территории по сведениям ЕГРН

23:00:0000000:100 - кадастровый номер ЕЗП
 :100 - кадастровый номер земельного участка
 23:32:0000000 - номер кадастрового квартала
 23:32-6.750 - номер зоны с особыми условиями использования территории



Масштаб 1:2 000

Условные обозначения

- Характерная точка границы публичного сервитута
- Проектное местоположение инженерного сооружения
- ▭ Проектные границы публичного сервитута
- ▭ Границы административно-территориальных образований
- ▭ Границы земельных участков по сведениям ЕГРН
- ▭ Границы кадастрового квартала по сведениям ЕГРН
- ▭ граница зоны с особыми условиями использования территории по сведениям ЕГРН

23:00:000000:100 - кадастровый номер ЕЗП
 :100 - кадастровый номер земельного участка
 23:32:0000000 - номер кадастрового квартала
 23:32-6.750 - номер зоны с особыми условиями использования территории



Масштаб 1:2 000

Условные обозначения

- Характерная точка границы публичного сервитута
- Проектное местоположение инженерного сооружения
- ▭ Проектные границы публичного сервитута
- ▭ Границы административно-территориальных образований
- ▭ Границы земельных участков по сведениям ЕГРН
- ▭ Границы кадастрового квартала по сведениям ЕГРН
- ▭ граница зоны с особыми условиями использования территории по сведениям ЕГРН

- 23:00:0000000:100 - кадастровый номер ЕЗП
- :100 - кадастровый номер земельного участка
- 23:32:0000000 - номер кадастрового квартала
- 23:32-6.750 - номер зоны с особыми условиями использования территории



Масштаб 1:2 000

Условные обозначения

- Характерная точка границы публичного сервитута
- Проектное местоположение инженерного сооружения
- ▭ Проектные границы публичного сервитута
- ▭ Границы административно-территориальных образований
- ▭ Границы земельных участков по сведениям ЕГРН
- ▭ Границы кадастрового квартала по сведениям ЕГРН
- ▭ граница зоны с особыми условиями использования территории по сведениям ЕГРН

- 23:00:0000000:100 - кадастровый номер ЕЗП
- :100 - кадастровый номер земельного участка
- 23:32:0000000 - номер кадастрового квартала
- 23:32-6.750 - номер зоны с особыми условиями использования территории