

Утвержден
распоряжением
Министерства культуры
Московской области
от 6 июля 2016 г. N 15PB-182

**ПАСПОРТ ДОСТУПНОСТИ ДЛЯ ИНВАЛИДОВ
И ДРУГИХ МАЛОМОБИЛЬНЫХ ГРУПП НАСЕЛЕНИЯ ОБЪЕКТА И
ПРЕДОСТАВЛЯЕМЫХ НА НЕМ УСЛУГ**

«12» марта 2018 г.

1. Общие сведения об объекте

1.1. Вид (наименование) объекта: Автономное учреждение городского поселения Вербилки Талдомского муниципального района Московской области «Вербилковский Дом культуры».

1.2. Полный почтовый адрес объекта: 141930, Московская область, Талдомский район, п. Вербилки, ул. Советская, д. 11.

1.3. Сведения о размещении объекта:

отдельно стоящее здание: 2-х этажное, 2113 кв. м,

наличие прилегающего земельного участка (да, нет), 8870 кв. м.

1.4. Год постройки здания 1951 г., капитальный ремонт с 1951 года не проводился.

1.5. Дата предстоящих плановых ремонтных работ 2016 г. - 2017 г.

Капитального: при наличии финансирования.

Сведения об организации, расположенной на объекте:

1.6. Автономное учреждение городского поселения Вербилки Талдомского муниципального района Московской области «Вербилковский Дом культуры».

1.7. Юридический адрес организации (учреждения), 141930, Московская область, Талдомский район, п. Вербилки, ул. Советская, д. 11, телефон 8(496-20)3-33-10, e-mail: MUVDK2009@yandex.ru

1.8. Основание для пользования объектом (оперативное управление, аренда, собственность).

1.9. Форма собственности (государственная, негосударственная).

1.10. Территориальная принадлежность (федеральная, региональная, муниципальная).

1.11. Вышестоящая организация: Администрация муниципального образования городского поселения Вербилки Талдомского муниципального района Московской области.

1.12. Адрес вышестоящей организации, другие координаты: 141930, Московская область, Талдомский район, п. Вербилки, ул. Забырина, д. 4.

**2. Характеристика деятельности организации на объекте
(по обслуживанию населения)**

2.1. Сфера деятельности: культура.

2.2. Категории обслуживаемого населения по возрасту: (дети, взрослые трудоспособного возраста, пожилые; все возрастные категории).

2.3. Категории обслуживаемых инвалидов: инвалиды на коляске, инвалиды с патологией опорно-двигательного аппарата, по зрению, по слуху, с умственной отсталостью.

2.4. Виды услуг: концерты, выставки, фестивали, смотры, представления, праздники, создание и организация работы любительских и творческих коллективов, кружков, студий, любительских объединений, клубов по интересам различной направленности

2.5. Форма оказания услуг: на объекте, на дому, дистанционно.

2.6. Плановая мощность: посещаемость (количество обслуживаемых в день), вместимость, пропускная способность 100/432/432

2.7. Участие в исполнении индивидуальной программы реабилитации инвалида, ребенка-инвалида (да, нет).

3. Состояние доступности объекта

3.1. Путь следования к объекту пассажирским транспортом: п. Вербилки, остановка «Продмаг».

3.2. Путь к объекту от ближайшей остановки пассажирского транспорта: п. Вербилки, ост. «Продмаг», по ул. К.Маркса (100 м.), поворот на ул. Советская (400 м.), по правой стороне д. 11

3.2.1. Расстояние до объекта от остановки транспорта: 500 м.

3.2.2. Время движения (пешком): 7 минут.

3.2.3. Наличие выделенного от проезжей части пешеходного пути: нет.

3.2.4. Перекрестки: есть.

3.2.5. Информация на пути следования к объекту: есть.

3.2.6. Перепады высоты на пути: нет.

3.3. Организация доступности объекта для инвалидов - форма обслуживания *:

№ п/п	Категория инвалидов (вид нарушения)	Вариант организации доступности объекта (формы обслуживания) *
1	Все категории инвалидов и МГН	А
	В том числе инвалиды:	
2	Передвигающиеся на креслах-колясках	А
3	С нарушениями опорно-двигательного аппарата	А
4	С нарушениями зрения	А
5	С нарушениями слуха	А
6	С нарушениями умственного развития	А

* Указывается один из вариантов: "А", "Б", "ДУ", "ВНД" ("А" - доступность всех зон и помещений - универсальная; "Б" - доступны специально выделенные участки и помещения; "ДУ" - доступность условная: дополнительная помощь сотрудника, услуги на дому, дистанционно; "ВНД" - не организована доступность).

3.4. Состояние доступности основных структурно-функциональных зон:

№ п/п	Основные структурно-функциональные зоны	Состояние доступности, в том числе для основных категорий инвалидов **
1	Территория, прилегающая к зданию (участок)	ДП-В
2	Вход (входы) в здание	ДП-В

3	Путь (пути) движения внутри здания (в т.ч. пути эвакуации)	ДП-В
4	Зона целевого назначения здания (целевого посещения объекта)	ДП-В
5	Санитарно-гигиенические помещения	ДП-В
6	Система информации и связи (на всех зонах)	ДП-В
7	Пути движения к объекту (от остановки транспорта)	ДП-В

** Указывается: ДП-В - доступно полностью всем; ДП-И (К, О, С, Г, У) - доступно полностью избирательно (указать категории инвалидов); ДЧ-В - доступно частично всем; ДЧ-И (К, О, С, Г, У) - доступно частично избирательно (указать категории инвалидов); ДУ - доступно условно, ВНД - временно недоступно.

3.5. Итоговое заключение (о состоянии доступности объекта социальной инфраструктуры): доступно полностью всем.

4. Управленческое решение

4.1. Рекомендации по адаптации основных структурных элементов объекта:

№ п/п	Основные структурно-функциональные зоны объекта	Рекомендации по адаптации объекта (вид работы) *
1	Территория, прилегающая к зданию (участок)	Не нуждается
2	Вход (входы) в здание	Не нуждается
3	Путь (пути) движения внутри здания (в т.ч. пути эвакуации)	Не нуждается
4	Зона целевого назначения здания (целевого посещения объекта)	Не нуждается
5	Санитарно-гигиенические помещения	Не нуждается
6	Система информации на объекте (на всех зонах)	Не нуждается
7	Пути движения к объекту (от остановки транспорта)	Индивидуальное решение с ТСР
8	Все зоны и участки	Не нуждается

* Указывается один из вариантов (видов работ): не нуждается; ремонт (текущий, капитальный); индивидуальное решение с ТСР; технические решения невозможны - организация альтернативной формы обслуживания.

4.2. Период проведения работ 2016 г. – 2017 г. в рамках исполнения государственной программы Московской области «Культуры Подмосковья» на 2016-2017 годы в соответствии с которой проведены работы по капитальному ремонту и техническому переоснащению Автономного учреждения городского поселения Вербилки Талдомского муниципального района Московской области «Вербилковский Дом культуры».

4.3. Ожидаемый результат (по состоянию доступности) после выполнения работ по адаптации ДП-В.

Оценка результата исполнения программы, плана (по состоянию доступности) ДП-В.

4.4. Для принятия решения требуется, не требуется (нужное подчеркнуть) согласование;

Не имеется заключение уполномоченной организации о состоянии доступности объекта (наименование документа и выдавшей его организации, дата).

4.5. Информация не размещена (обновлена) на Карте доступности субъекта Российской Федерации.

5. Особые отметки

Паспорт сформирован на основании:

1. Акта обследования объекта: № 8 от «12» марта 2018 г.
2. Решения Комиссии от «12» марта 2018 г.

Утверждаю:

Руководитель учреждения:

Директор

АУ «Вербилковский Дом культуры»



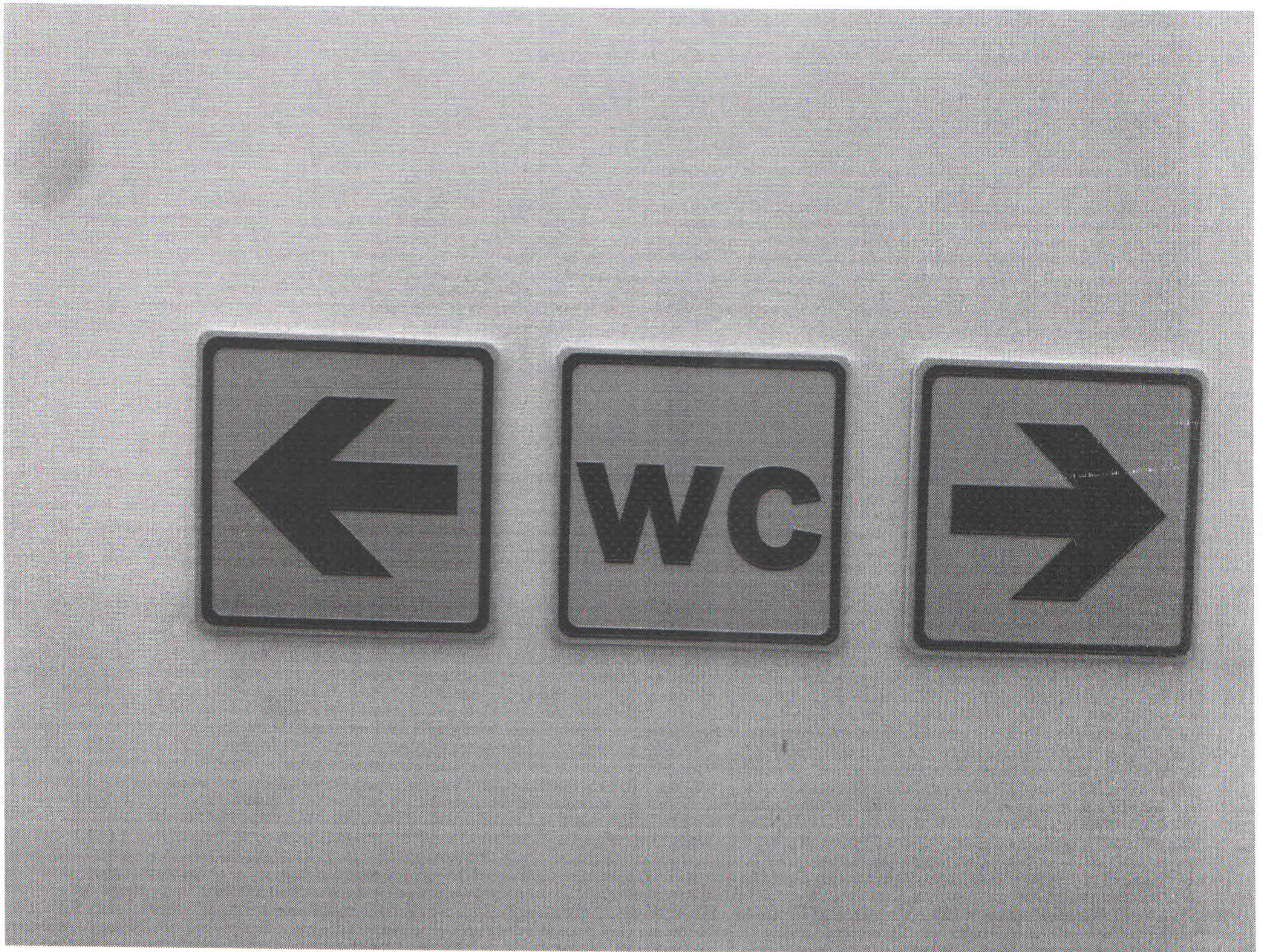
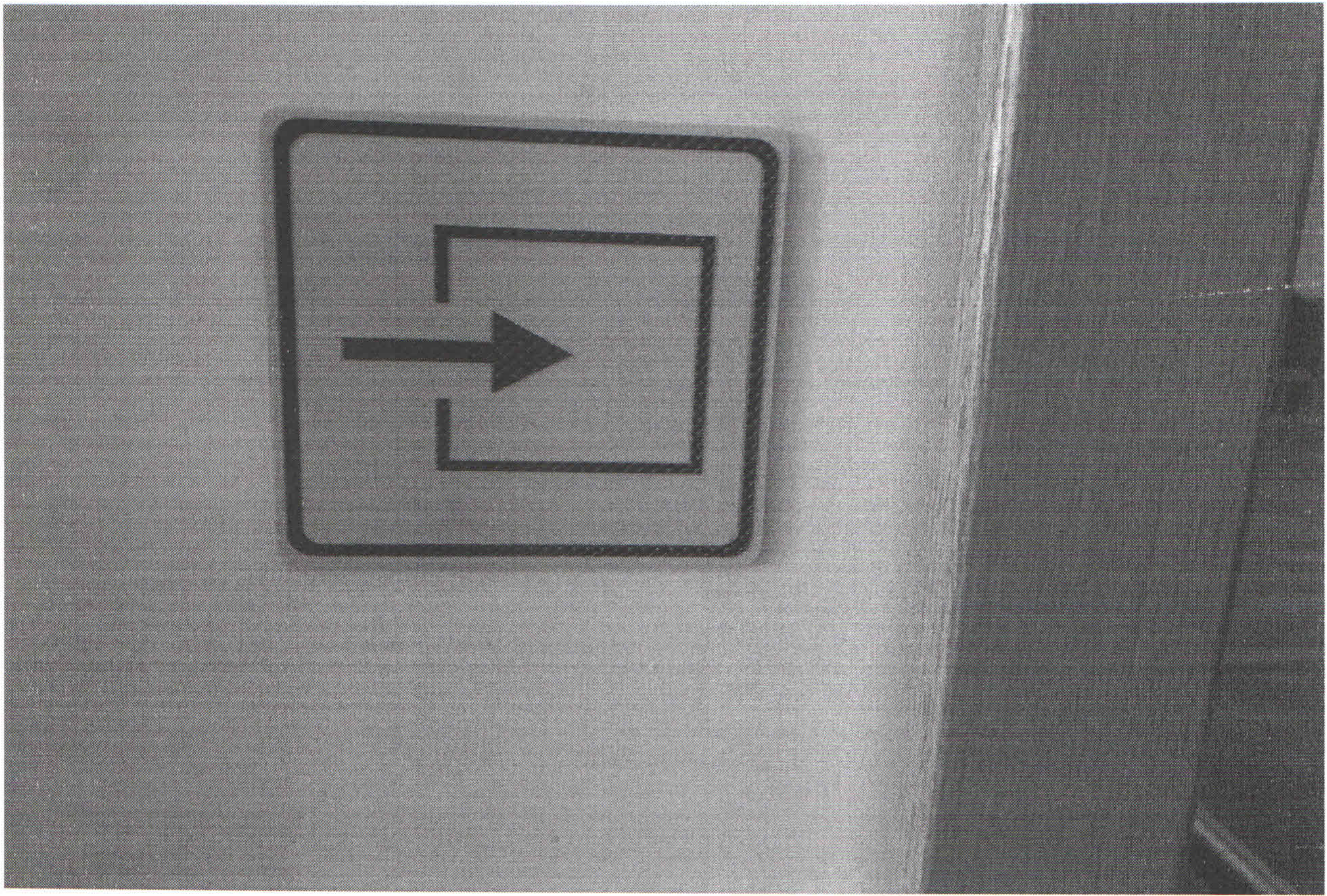
О.Г. Воронина
«12» марта 2018 г.

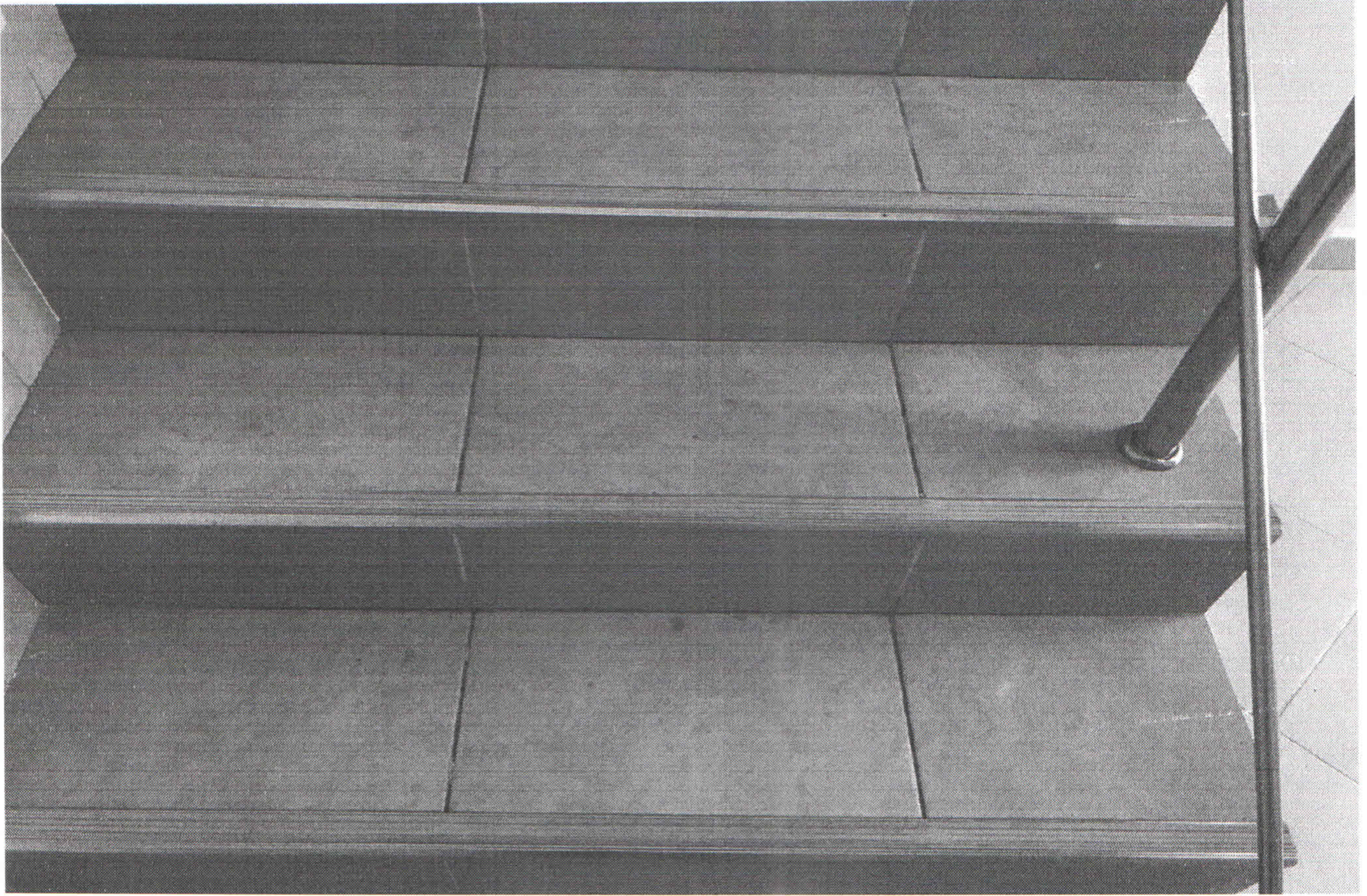
Согласовано:

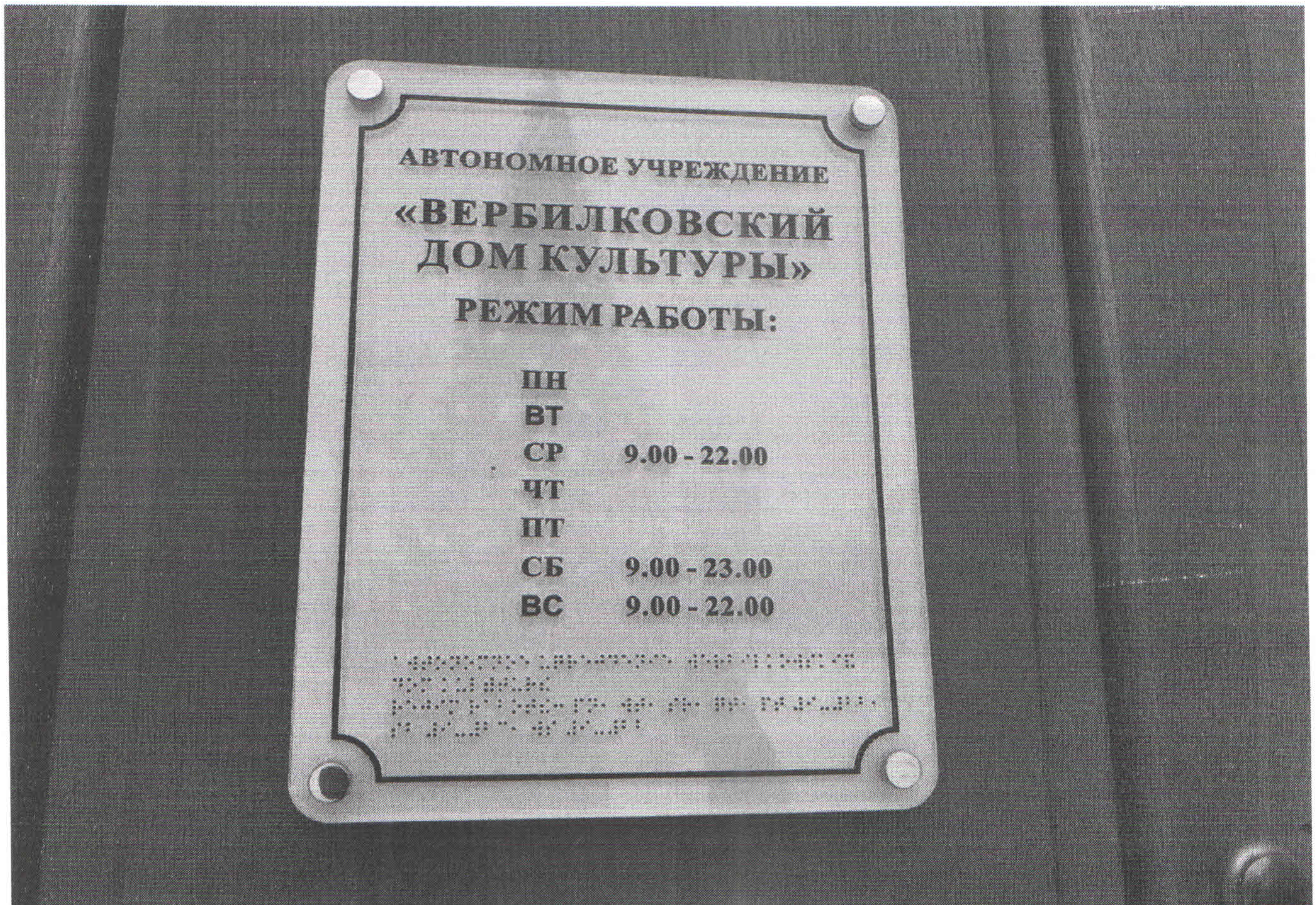
Председатель Совета ветеранов Талдомской районной
Общественной организации ветеранов(пенсионеров) войны,
Труда, Вооруженных сил и Правоохранительных органов:

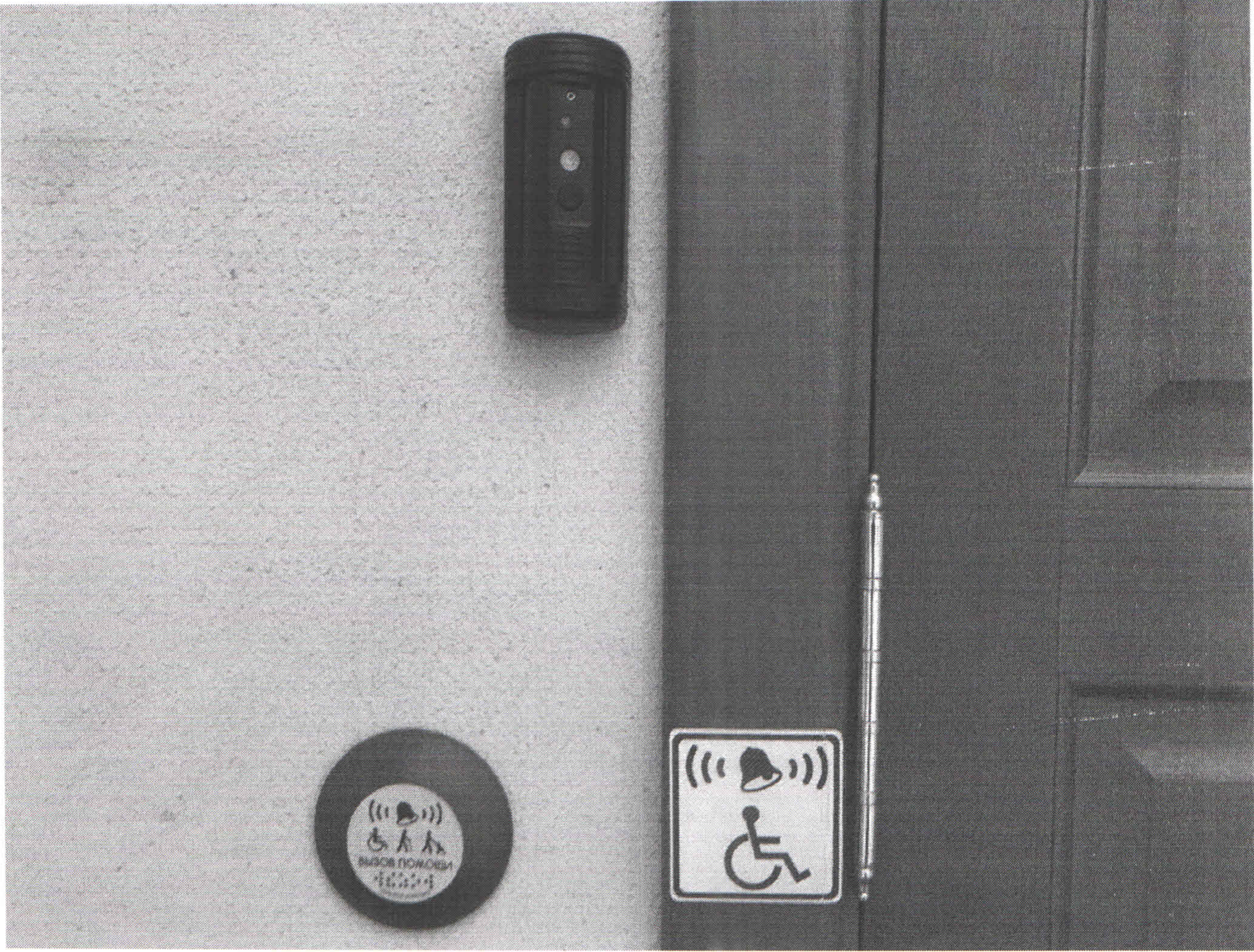


Е.М. Страхова
«12» марта 2018 г.









АКТ № 8

**обследования доступности для инвалидов и других маломобильных групп населения
объекта и предоставляемых на нем услуг.**

пос. Вербилки

12 марта 2018 года

На основании приказа № 30/1 от 12.03.2018г. об обследовании и паспортизации АУ «Вербилковский Дом культуры» по его доступности для инвалидов и других маломобильных групп населения после капитального ремонта 2016г.-2017г.

Комиссия в составе:

Председатель комиссии:

О.Г. Воронина – Директор АУ «Вербилковский Дом культуры»

Секретарь:

С.Г. Тарашкина – Документовед АУ «Вербилковский Дом культуры»

Члены комиссии:

Ю.В. Корнилова. – Художественный руководитель АУ « Вербилковский Дом культуры»

М.В. Жукова – Заведующая хозяйственным отделом АУ «Вербилковский Дом культуры» произвела обследование и паспортизацию Автономного учреждения городского поселения Вербилки Талдомского муниципального района Московской области «Вербилковский Дом культуры».

Адрес объекта: 141930, Московская область, Талдомский район, п. Вербилки, ул. Советская, д.11.

В результате обследования комиссией было выявлено:

Автономное учреждение «Вербилковский Дом культуры» доступно полностью всем.

Председатель комиссии:

Директор

АУ «Парк отдыха «Вербилки»

О.Г. Воронина

Секретарь:

Документовед АУ «Вербилковский Дом культуры»

С.Г. Тарашкина

Члены комиссии:

Художественный руководитель

АУ «Вербилковский Дом культуры»

Ю.В. Корнилова

Заведующая хозяйственным отделом

АУ «Вербилковский Дом культуры»

М.В. Жукова

Решения Комиссии

обследования доступности для инвалидов и других маломобильных групп населения
объекта и предоставляемых на нем услуг.

пос. Вербилки

12 марта 2018 года

На основании приказа №30/1 от 12.03.2018г. об обследовании и паспортизации АУ «Вербилковский Дом культуры» по его доступности для инвалидов и других маломобильных групп населения после капитального ремонта 2016г.-2017г.

Комиссия в составе:

Председатель комиссии:

О.Г. Воронина – Директор АУ «Вербилковский Дом культуры»

Секретарь:

С.Г.Тарашкина – Документовед АУ «Вербилковский Дом культуры»

Члены комиссии:

Ю.В. Корнилова – Художественный руководитель АУ « Вербилковский Дом культуры»

М.В. Жукова – Заведующая хозяйственной отделом АУ «Вербилковский Дом культуры»

произвела обследование и паспортизацию Автономного учреждения городского поселения Вербилки Талдомского муниципального района Московской области «Вербилковский Дом культуры».

Адрес объекта: 141930, Московская область, Талдомский район, п. Вербилки, ул. Советская, д.11.

На основании акта №8 от 12 марта 2018г. комиссия вынесла решение:

Автономное учреждение «Вербилковский Дом культуры» доступно полностью всем.

Председатель комиссии:

Директор

АУ «Парк отдыха «Вербилки»

О.Г. Воронина

Секретарь:

Документовед АУ «Вербилковский Дом культуры»



С.Г. Тарашкина

Члены комиссии:

Художественный руководитель

АУ «Вербилковский Дом культуры»

Ю.В. Корнилова

Заведующая хозяйственным отделом

АУ «Вербилковский Дом культуры»



М.В. Жукова