


УТВЕРЖДАЮ
Заведующий МБДОУ д/с №12
(руководитель организации)


(подпись) С.Н.Бахуреп
(Ф.И.О.)

«25» 02 2020 г.

ПАСПОРТ

доступности для инвалидов
МБДОУ д/с № 12 «Казачок»
и предоставляемых на нем
услуг в сфере образования

п. Персиановский

I. КРАТКАЯ ХАРАКТЕРИСТИКА ОБЪЕКТА

Адрес объекта, на котором предоставляется услуга: 346493 Российская Федерация, Ростовская обл., Октябрьский район, п. Персиановский, ул. Майская, 21а

Наименование предоставляемой услуги: дошкольное образование

Сведения об объекте:

- отдельно стоящее двухэтажное здание, 1110,6 кв. м.
- наличие прилегающего земельного участка (да, нет); 3340,0 кв. м

Название организации, которая предоставляет услугу населению, (полное наименование - согласно Уставу, сокращенное наименование): Муниципальное бюджетное дошкольное образовательное учреждение детский сад № 12 «Казачок» (МБДОУ д/с №12 «Казачок»)

Адрес места нахождения организации: 346493 Российская Федерация, Ростовская обл., Октябрьский район, п. Персиановский, ул. Майская, 21а

Основание для пользования объектом (оперативное управление, аренда, собственность): оперативное управление

Форма собственности (государственная, муниципальная, частная) муниципальная

Административно-территориальная подведомственность (федеральная, региональная, муниципальная): муниципальная

Наименование и адрес вышестоящей организации: Отдел образования Администрации Октябрьского района 346480, Российская Федерация, Ростовская область, Октябрьский район, п. Каменоломни ул. Дзержинского 78 «А»

II. КРАТКАЯ ХАРАКТЕРИСТИКА ДЕЙСТВУЮЩЕГО ПОРЯДКА ПРЕДОСТАВЛЕНИЯ НА ОБЪЕКТЕ УСЛУГ НАСЕЛЕНИЮ

Сфера деятельности: образовательная деятельность

Плановая мощность (посещаемость, количество обслуживаемых в день, вместимость, пропускная способность): 75 детей.

Форма оказания услуг (на объекте, с длительным пребыванием, в т.ч. проживанием, обеспечение доступа к месту предоставления услуги, на дому, дистанционно): на объекте

Категории обслуживаемого населения по возрасту (дети, взрослые трудоспособного возраста, пожилые; все возрастные категории): дети

Категории обслуживаемых инвалидов (инвалиды с нарушениями опорно-двигательного аппарата; нарушениями зрения, нарушениями слуха): нет

III. ОЦЕНКА СОСТОЯНИЯ И ИМЕЮЩИХСЯ НЕДОСТАТКОВ В ОБЕСПЕЧЕНИИ УСЛОВИЙ ДОСТУПНОСТИ ДЛЯ ИНВАЛИДОВ ОБЪЕКТА

№ п/п	Основные показатели доступности для инвалидов объекта	Оценка состояния и имеющихся недостатков в обеспечении условий доступности для инвалидов объекта
1	2	3
1	выделенные стоянки автотранспортных средств для инвалидов	нет
2	сменные кресла-коляски	нет
3	адаптированные лифты	нет
4	поручни	нет
5	пандусы	нет
6	подъемные платформы (аппарели)	нет
7	раздвижные двери	нет
8	доступные входные группы	нет
9	доступные санитарно-гигиенические помещения	нет
10	достаточная ширина дверных проемов в стенах, лестничных маршей, площадок	нет
11	надлежащее размещение оборудования и носителей информации, необходимых для обеспечения беспрепятственного доступа к объектам (местам предоставления услуг) инвалидов, имеющих стойкие расстройства функции зрения, слуха и передвижения	нет
12	дублирование необходимой для инвалидов, имеющих стойкие расстройства функции зрения, зрительной информации - звуковой информацией, а также надписей, знаков и иной текстовой и графической информации - знаками, выполненными рельефно-точечным шрифтом Брайля и на контрастном фоне	нет
13	дублирование необходимой для инвалидов по слуху звуковой информации зрительной информацией	нет
14	иные	нет

IV. ОЦЕНКА СОСТОЯНИЯ И ИМЕЮЩИХСЯ НЕДОСТАТКОВ В ОБЕСПЕЧЕНИИ УСЛОВИЙ ДОСТУПНОСТИ ДЛЯ ИНВАЛИДОВ ПРЕДОСТАВЛЯЕМЫХ УСЛУГ

№ п/п	Основные показатели доступности для инвалидов предоставляемой услуги	Оценка состояния и имеющихся недостатков в обеспечении условий доступности для инвалидов предоставляемой услуги
1	2	3
1	наличие при входе в объект вывески с названием организации, графиком работы организации, планом здания, выполненных рельефно-точечным шрифтом Брайля и на контрастном фоне	нет
2	обеспечение инвалидам помощи, необходимой для получения в доступной для них форме информации о правилах предоставления услуги, в том числе об оформлении необходимых для получения услуги документов, совершении ими других необходимых для получения услуги действий	нет
3	проведение инструктирования или обучения сотрудников, предоставляющих услуги населению, для работы с инвалидами, по вопросам, связанным с обеспечением доступности для них объектов и услуг	нет
4	наличие работников организаций, на которых административно-распорядительным актом возложено оказание инвалидам помощи при предоставлении им услуг	нет
5	предоставление услуги с сопровождением инвалида по территории объекта работником организации	нет
6	предоставление инвалидам по слуху при необходимости услуги с использованием русского жестового языка, включая обеспечение допуска на объект сурдопереводчика, тифлопереводчика	нет
7	соответствие транспортных средств, используемых для предоставления услуг населению, требованиям их доступности для инвалидов	нет
8	обеспечение допуска на объект, в котором предоставляются услуги, собаки-проводника при наличии документа, подтверждающего ее специальное обучение, выданного по форме и в порядке, утвержденном приказом Министерства труда и социальной защиты Российской Федерации	нет
9	наличие в одном из помещений, предназначенных для проведения массовых мероприятий, индукционных пестель и звукоусиливающей аппаратуры	нет
10	адаптация официального сайта органа и организации, предоставляющих услуги в сфере образования, для лиц с нарушением зрения (слабовидящих)	есть
11	обеспечение предоставления услуг тьютора	нет

12	изыс	нет
----	------	-----

У. ПРЕДЛАГАЕМЫЕ УПРАВЛЕНЧЕСКИЕ РЕШЕНИЯ ПО СРОКАМ И ОБЪЕМАМ РАБОТ, НЕОБХОДИМЫМ ДЛЯ ПРИВЕДЕНИЯ ОБЪЕКТА И ПОРЯДКА ПРЕДОСТАВЛЕНИЯ НА НЕМ УСЛУГ В СООТВЕТСТВИИ С ТРЕБОВАНИЯМИ ЗАКОНОДАТЕЛЬСТВА РОССИЙСКОЙ ФЕДЕРАЦИИ ОБ ОБЕСПЕЧЕНИИ УСЛОВИЙ ИХ ДОСТУПНОСТИ ДЛЯ ИНВАЛИДОВ

№ п/п	Предлагаемые управленческие решения по объемам работ, необходимым для приведения объекта в соответствие с требованиями законодательства Российской Федерации об обеспечении условий их доступности для инвалидов	Сроки
1	изготовление вывески с названием организации, графиком работы организации, планом здания, выполненных рельефно-точечным шрифтом Брайля и на контрастном фоне	2030г.
2	оборудование стоянки автотранспортных средств для инвалидов	2030г.

УТВЕРЖДАЮ
Заведующий МБДОУ д/с
№12 «Казачок»


С.Н.Бахурец

«20» 02 2020г.

АКТ ОБСЛЕДОВАНИЯ
объекта социальной инфраструктуры
К ПАСПОРТУ ДОСТУПНОСТИ ФСИ
№ 01

Октябрьский район Ростовской области
Наименование территориального
образования субъекта РФ

« 20 » 02 2020г.

1. Общие сведения об объекте

- 1.1. Наименование (вид) объекта здание муниципального дошкольного образовательного учреждения детского сада №12 «Казачок» п. Персиановский Октябрьского района Ростовской области.
- 1.2. Адрес объекта п. Персиановский, ул. Майская, 21а.
- 1.3. Сведения о размещении объекта:
- отдаленно стоящее здание 2этаж, 1110,6кв.м
- наличие прилегающего земельного участка (да, нет); 3340 кв.м
- 1.4. Год постройки здания 1988, последнего капитального ремонта 2012 г.
- 1.5. Дата предстоящих плановых ремонтных работ: текущего в - капитального в - - г
- 1.6. Название организации (учреждения), (полное юридическое наименование – согласно Уставу, кратко наименование) муниципальное бюджетное дошкольное образовательное учреждение детский сад №12 «Казачок», МБДОУ д/с №12 «Казачок»

1.7. Юридический адрес организации (учреждения) 346493, Ростовская область, Октябрьский район, п. Персиановский, ул. Майская, 21а.

2. Характеристика деятельности организации на объекте
Дополнительная информация образовательная деятельность.

3. Состояние доступности объекта

3.1 Путь следования к объекту пассажирским транспортом
(описать маршрут движения с использованием пассажирского транспорта)
автомобилем до остановки «ДонГАУ» п.Персиановский, по улице им. Кривошлыкова далее (через мост) по ул.Майской, затем налево параллельно ул.Октябрьской до здания,
наличие адаптированного пассажирского транспорта к объекту не предусмотрено.

3.2 Путь к объекту от ближайшей остановки пассажирского транспорта:

- 3.2.1 расстояние до объекта от остановки транспорта 500м
- 3.2.2 время движения (пешком) 7 мин
- 3.2.3 наличие выделенного от проезжей части пешеходного пути (да, нет),
- 3.2.4 Перекрестки: нерегулируемые; регулируются, со звуковой сигнализацией, таймером; нет
- 3.2.5 Информация на пути следования к объекту: акустическая, тактильная, визуальная; нет
- 3.2.6 Перепады высоты на пути: есть, нет
Их обустройство для инвалидов на коляске: да, нет

3.3 Организация доступности объектов для инвалидов – форма обслуживания

№№ п/п	Категория инвалидов (вид нарушения)	Вариант организации доступности объекта (формы обслуживания)*
1.	Все категории инвалидов и МГН	«ДУ»
	<i>в том числе инвалиды:</i>	
2	передвигающиеся на креслах-колясках	«ДУ»
3	с нарушениями опорно-двигательного аппарата	«ДУ»
4	с нарушениями зрения	«ВНД»
5	с нарушениями слуха	«ДУ»
6	с нарушениями умственного развития	«ДУ»

* - указывается один из вариантов: «А» доступность всех зон и помещений - универсальная, «Б» доступны специально выделенные участки и помещения, «ДУ» доступность условная: дополнительная помощь сотрудника, услуги на дому, дистанционно, «ВНД» не организована доступность.

3.4 Состояние доступности основных структурно-функциональных зон

№ №/п	Основные структурно-функциональные зоны	Состояние доступности, в том числе для основных категорий инвалидов**	Приложение	
			№ на плане	№ фото
1	Территория, прилегающая к зданию (участок)	ДЧ-В	-	-
2	Вход (входы) в здание	ДЧ-И (К, О, Г, У)	-	-
3	Путь (пути) движения внутри здания (в т.ч. пути эвакуации)	ДЧ-И (К, О, Г, У)	-	-
4	Зона целевого назначения здания (целевого посещения объекта)	ДЧ-И (О, Г, У)	-	-
5	Санитарно-гигиенические помещения	ДЧ-И (О, Г, У)	-	-
6	Система информации и связи (на всех зонах)	ВНД	-	-
7	Пути движения к объекту (от остановки транспорта)	ДУ	-	-

** Указывается: ДЧ-В - доступно полностью всем; ДЧ-И (К, О, С, Г, У) - доступно полностью избирательно (указать категории инвалидов); ДЧ-В - доступно частично всем; ДЧ-И (К, О, С, Г, У) - доступно частично избирательно (указать категории инвалидов); ДУ - доступно условно, ВНД - недоступно

3.5. ИТОГОВОЕ ЗАКЛЮЧЕНИЕ о состоянии доступности ОСИ: ДЧ-И (К, О, Г, У)

4. Углубленное решение (проект)

4.1. Рекомендации по адаптации основных структурных элементов объекта:

№ п/п	Основные структурно-функциональные зоны объекта	Рекомендации по адаптации объекта (вид работы)*
1	Территория, прилегающая к зданию (участок)	не требуется
2	Вход (входы) в здание	не требуется
3	Путь (пути) движения внутри здания (в т.ч. пути эвакуации)	Организация альтернативной формы обслуживания
4	Зона целевого назначения здания (целевого посещения объекта)	не требуется
5	Санитарно-гигиенические помещения	Ремонт текущий
6	Система информации на объекте (на всех зонах)	Ремонт текущий
7	Пути движения к объекту (от остановки транспорта)	Ремонт текущий
8.	Все зоны и участки	Ремонт, текущий

* - указывается один из вариантов (видов работ): не требуется; ремонт (текущий, капитальный); индивидуальное решение с ТСР; технические решения невозможны – организация альтернативной формы обслуживания

4.2. Период проведения работ с 2020 г. по 2030 г.

Акт обследования от

20.02.2020г. №1

(указывается наименование документа: программа, план)

4.3 Ожидаемый результат (по состоянию доступности) после выполнения работ по адаптации
доступно полностью всем

Оценка результата исполнения программы, плана (по состоянию доступности) _____ ДУ _____
Доступно всем группам МНН кроме инвалидов по зрению

4.4. Для принятия решения требуется, *не требуется (нужное подчеркнуть):*

4.4.1. согласование на Комиссии *не требуется*

(наименование Комиссии по координации деятельности в сфере обеспечения доступной среды жизнедеятельности для инвалидов и других МНН)

4.4.2. согласование работ с надзорными органами (в сфере проектирования и строительства, архитектуры, охраны памятников, другое - указать) *не требуется*

4.4.3. техническая экспертиза, разработка проектно-сметной документации;

4.4.4. согласование с вышестоящей организацией (собственником объекта);

4.4.5. согласование с общественными организациями инвалидов Правление «Всероссийского общества инвалидов» по Октябрьскому району.

4.4.6. другое _____

Имеется заключение уполномоченной организации о состоянии доступности объекта (наименование документа и выдавшей его организации, дата), прилагается _____

4.7. Информация может быть размещена (обновлена) на Карте доступности субъекта РФ

_____ *(наименование сайта, портала)*

ПРИЛОЖЕНИЯ:

5. Особые отметки

Результаты обследования:

1. Территория, прилегающей к объекту


на 2 л.

2. Улицы (переулки) и дворы


на 3 л.

- 3. Путей движения в здании на 2 ж.
- 4. Зоны целевого назначения объекта на 4 л.
- 5. Санитарно-гигиенических помещений на 2 л.
- 6. Системы информации (и связи) на объекте на 2 л.
- Результаты фотофиксации на объекте нет
- Поэтажные планы, паспорт БИИ на _____ л.
- Другое (в том числе дополнительная информация о путях движения к объекту) на 2 л.


Члены комиссии :

Заведующий МБДОУ д/с №12 «Казачок» Бахуреп С.Н.  (Подпись)


(Должность, Ф.И.О.)

Начальник отдела образования Администрации Октябрьского р-на Тараско А.А.  (Подпись)


(Должность, Ф.И.О.)

Начальник управления социальной защиты населения Администрации Октябрьского р-на Горфман О.М.  (Подпись)


(Должность, Ф.И.О.)

Председатель общества инвалидов Персиановского сельского поселения Кругляк Е.Ю.  (Подпись)

(Должность, Ф.И.О.)

Заместитель заведующего по ВМР МБДОУ д/с №12 «Казачок» Макеева Е.П.  (Подпись)

(Должность, Ф.И.О.)

Заведующий хозяйством МБДОУ д/с №12 «Казачок» Ковалева Л.С.  (Подпись)

(Подпись)

к Акту обследования ОСИ к паспорту доступности ОСИ № 01 от «20» февраля 2020 г.

в Результаты обследования:

1. Территория, прилегающая к зданию (участка)

Муниципального бюджетного дошкольного образовательного учреждения детского сада № 12 «Казачок»

п. Персиановский, ул. Майская, 21а.

Наименование объекта, адрес

№ п/п	Наименование функционально-планировочного элемента	Наличие элемента			Выявленные нарушения и замечания		Работы по адаптации объектов	
		есть/нет	№ на плане	№ фото	Содержание	Значимо для инвалида (категория)	Содержание	Виды работ
1.1	Вход (входь) на территорию	нет	-	-	К зданию проложены небольшие пандусы перед центральным входом.	ДП-В	-	-
1.2	Путь (пути) движения на территории	есть	-	-	Пешеходные пути движения асфальт - нескользкий.	ДП-В	Нанесение тактильной рельефной разметки нецелесообразно, так как предоставляет обозначение на всем пути движения инвалидов по зрению от ближайшей автобусной остановки до здания. Возможно, нанесение тактильной рельефной разметки непосредственно у здания перед центральным входом.	-
1.3	Лестница (наружная)	есть	-	-	-	-	-	-
1.4	Пандус (подручный)	нет	-	-	-	-	-	-

1.5	Автомойка и парковка	нет	-	-	Не предусмотрено. Возможно выделение на прилегающей территории перед зданием	ДП-В	-	-
	ОБЩИЕ требования к зоне	есть	-	-		ДП-В	-	-

II Заключение по зоне:

Наименование структурно-функциональной зоны	Состояние доступности* (к пункту 3.4 Акта обследования ОСИ)	Приложение		Рекомендации по адаптации (вид работы)**
		№ на плане	№ фото	
Путь (пути) движения к зданию на территории.	ДП-В	-	-	к пункту 4.1 Акта обследования ОСИ

* указывается: ДП-В - доступно полностью всем; ДП-И (К, О, С, Г, У) - доступно полностью избирательно (указать категории инвалидов); ДЧ-В - доступно частично всем; ДЧ-И (К, О, С, Г, У) - доступно частично избирательно (указать категории инвалидов); ДУ - доступно условно; Внд - недоступно

**указывается один из вариантов: не требуется; ремонт (текущий, капитальный); индивидуальный решение невозможно - организация альтернативной формы обслуживания

Комментарий к заключению: Оборудование ступеньки автоматизированных средств для инвалидов.

Приложение 2
к Акту обследования ОСИ к паспорту доступности ОСИ № 01 от «20» февраля 2020г.

Результаты обследования:
2. Входа (входов) в здание

Муниципального бюджетного дошкольного образовательного учреждения детского сада №12 «Казачок»,
г.Первомайский, ул. Майская, 21а
Наименование объекта, адрес

№ п/п	Наименование функционально-планировочного элемента	Наличие элемента			Выявлены ли нарушения и замечания	Значимо для инвалида (кратко-реш)	Работы по адаптации объектов	
		есть/нет	№ на плане	№ фото			Содержание	Виды работ
2.1	Лестница (наружная)	есть	-	-	-	-	-	-
2.2	Пантус (наружный)	нет	-	-	-	ДП-В	-	-
2.3	Входная площадка (перед дверью)	есть	-	-	Адаптирована	ДП-В	-	-
2.4	Дверь (входная)	есть	-	-	Адаптирована	ДП-В	-	-
2.5	Тамбур	есть	-	-	-	ДП-В	-	-

ОБЩИЕ требования к зоне	есть	-	-	ДП-В	-
-------------------------------	------	---	---	------	---

II Заключение по зоне:

Наименование структурно- функциональной зоны	Состояние доступности* (к пункту 3.4 Акта обследования ОСИ)	Приложение		Рекомендации по устранению (вид работы)**
		№ на плане	№ фото	
Входная площадка (перед дверью)	ДЧН (О, С, Г, У)	-	-	к пункту 4.1 Акта обследования ОСИ

* указывается: ДП-В - полностью доступно всем; ДП-И (К, О, С, Г, У) - доступно полностью и/или частично (указать категорию инвалидов); ДЧ-В - доступно частично всем; ДЧ-И (К, О, С, Г, У) - доступно частично и/или частично (указать категорию инвалидов); ДУ - доступно условно; ВНД - недоступно

** указывается один из вариантов: не требуется; ремонт (гекулий, капитальный); индивидуальное решение с ТСП; технические решения невозможны - организация альтернативной формы обслуживания

Комментарий к заключению:

1 Результаты обследования:

3. Пути (пути) движения внутри здания (в т.ч. путей эвакуации)

Муниципального бюджетного дошкольного образовательного учреждения детского сада № 12 «Казачок»
п. Персиановский, ул. Майская, 21а

Наименование объекта: адрес

№ п/п	Наименование функционального элемента	Наличие элемента			Выявленные нарушения		Работы по устранению объектов		
		есть/нет	№ на плане	№ фото	Содержание	Значимо для инвалида (категория)	Содержание	Вид работ	
3.1	Коридор (вестибюль, зона ожидания, галерея, балкон)	есть	-	-	-	ДП-В	-	-	
3.2	Лестница (внутри здания)	есть	-	-	-	-	-	-	
3.3	Пандус (внутри здания)	нет	-	-	-	-	-	-	
3.4	Лифт пассажирский (или подъемник)	нет	-	-	-	-	-	-	
3.5	Двери	есть	-	-	-	ДП-В	-	-	
3.6	Пути эвакуации (в т.ч. зоны безопасности)	есть	-	-	Доступность для всех групп МГН, кроме инвалидов на колясках. Технические решения недоступны. Возможна установка поручней поперечной фиксации.	ДП-В	-	-	

ОБЩИЕ требования к зоне	есть	-	-	-	-
-------------------------	------	---	---	---	---

II Заключение по зоне:

Наименование структурно-функциональной зоны	Состояние доступности* (к пункту 3.4 Акта обследования ОСИ)	Приложение		Рекомендации по адаптации (вид работы)** к пункту 4.1 Акта обследования ОСИ
		№ на плане	№ фото	
Двери	ДЧ-И (О, С, Г, У)	-	-	<i>Предусмотреть организацию альтернативного доступа к обслуживанию инвалидов на крысо-кожесках.</i>

* указывается: ДП-В - доступно полностью всем; ДП-И (К, О, С, Г, У) - доступно полностью избирательно (указать категории инвалидов); ДЧ-В - доступно частично всем; ДЧ-И (К, О, С, Г, У) - доступно частично избирательно (указать категории инвалидов); ДУ - доступно условно; ВНД - недоступно

** указывается один из вариантов: не нуждается; ремонт (текущий, капитальный); индивидуальное решение с ТСР; технические решения невозможны - организация альтернативной формы обслуживания

Комментарий к заключению: Предусмотреть организацию альтернативного доступа к обслуживанию инвалидами-колясочниками.

Результаты обследования:
4. Зоны целевого назначения здания (не целевое посещение объекта)
Вариант 1 – зоны обслуживания иных инвалидов

Муниципального бюджетного образовательного учреждения детского сада № 12 «Казачок»,
г. Персиановский, ул. Майская, 21а

№ п/п	Наименование функционально-планировочного элемента	Наличие элемента			Выявлены с нарушениями и замечания		Работы по устранению объектов	
		есть/нет	№ на плане	№ фото	Содержание	Значим для инвалида (категория)	Содержание	Виды работ
4.1	Кабинетная форма обслуживания	нет	-	-	-	-	-	-
4.2	Залыная форма обслуживания	нет	-	-	-	-	-	-
4.3	Прилавочная форма обслуживания	нет	-	-	-	-	-	-
4.4	Форма обслуживания с перемещением по маршруту	нет	-	-	-	-	-	-
4.5	Кабинет индивидуального обслуживания	нет	-	-	-	-	-	-
	ОБЩИЕ требования к зоне	есть	-	-	-	-	-	-

II Заключение по зоне:

Наименование структурно-функциональной зоны	Состояние доступности* (к пункту 3.4 Акта обследования ОСИ)	Приложение		Рекомендации по адаптации (вид работ)** (к пункту 4.1 Акта обследования ОСИ)
		№ на плане	№ фото	
Капитальная форма обслуживания	ДУ	-	-	-

* указывается: ДП-В - доступно полностью всем; ДП-И (К, О, С, Г, У) - доступно полностью избирательно (указать категории инвалидов); ДЧ-В - доступно частично всем; ДЧ-И (К, О, С, Г, У) - доступно частично избирательно (указать категории инвалидов); ДУ - доступно условно, ВНД - недоступно
 **указывается один из вариантов: не нуждается; ремонт (текущий, капитальный); индивидуальное решение с ТСР; технические решения невозможны - организация альтернативной формы обслуживания

Комментарий к заключению:



I Результаты обследования:

**4. Зоны целевого назначения здания (целевое посещение объекта)
Вариант II – места приёма посетителей**

Наименование функционально-планировочного элемента	Наличие элемента		Выявленные нарушения и замечания	Значимость инвентаря (категория)	Работы по адаптации объектов	
	есть/нет	№ на плане			№ фото	Содержание
Место приёма посетителей	нет	-	-	-	-	-

II Заключение по зоне:

Наименование структурно-функциональной зоны	Состояние доступности* (к пункту 3.4 Акта обследования ОСИ)	Приложение		Рекомендации по адаптации (вид работ)** (к пункту 4.1 Акта обследования ОСИ)
		№ на плане	№ фото	
-	-	-	-	-

* указывается: ДП-В - доступно полностью всем; ДП-И (К, О, С, Г, У) - доступно полностью избирательно (указать категории инвалидов); ДЧ-В - доступно частично всем; ДЧ-И (К, О, С, Г, У) - доступно частично избирательно (указать категории инвалидов); ДУ - доступно условно; ВНД - недоступно
** указывается один из вариантов: ремонт (текущий, капитальный); индивидуальный; индивидуальный решение с ТСР; технические решения невозможны - организация альтернативной формы обслуживания

Комментарий к заключению:

Приложение 4(III)
к Акту обследования ОСИ к паспорту доступности ОСИ № 01 от «20» февраля 2020 г.

1 Результаты обследования:

4. Зоны пешеходного наземного движения (пешеходного посещения объекта)

Вариант №1 – Жилые помещения

Наименование функционально-планировочного элемента	Наличие элемента		Выявленные нарушения и замечания	Значимо для инвалида (категория)	Работы по адаптации объектов	
	есть/нет	№ на плане			Содержание	Содержание
Жилые помещения	нет	-	-	-	-	-

II Заключение по зоне:

Наименование структурно-функциональной зоны	Состояние доступности* (к пункту 3.4 Акта обследования ОСИ)	Приложение		Рекомендации по адаптации (вид работы)**
		№ на плане	№ фото	
-	-	-	-	к пункту 4.1 Акта обследования ОСИ

* указывается: ДП-В - доступно полностью всем; ДП-И (К, О, С, Г, У) - доступно полностью избирательно (указать категории инвалидов); ДЧ-В - доступно частично всем; ДЧ-И (К, О, С, Г, У) - доступно частично избирательно (указать категории инвалидов); ДУ - доступно условно, ВНД - недоступно
** указывается один из вариантов: не требуется; ремонт (текущий, капитальный); индигиудальное решение с ТСР; технические решения невозможны - организация альтернативной формы обслуживания

Комментарий к заключению:

Приложение 5
к Акту обследования ОСИ к паспорту доступности ОСИ № 01 от «20» 02.2020 г.

1 Результаты обследования:
5. Санитарно-гигиенических помещений

Муниципального бюджетного образовательного учреждения детского сада № 12 «Казачок».

п. Персиановский, ул. Майская, 21а

Наименование объекта, адрес

№ п/п	Наименование функционального элемента	Наличие элемента		Выявленные нарушения и замечания		Работы по адаптации объектов		
		есть/нет	№ на плане	№ фото	Содержание	Значимо для инвалида (категория)	Содержание	Виды работ
5.1	Туалетная комната	есть	-	-	-	ДП-В	-	-
5.2	Душевая/ ванная комната	нет	-	-	-	-	-	-
5.3	Бытовая комната (гардеробная)	нет	-	-	-	-	-	-
	ОБЩИЕ требования к зоне	<i>есть</i>	-	-	-	ДП-В	-	-

II Заключение по зоне:

Наименование структурно-функциональной зоны	Состояние доступности* (к пункту 3.4 Акта обследования ОСИ)	Приложение		Рекомендации по устранению (вид работы)** к пункту 4.1 Акта обследования ОСИ
		№ на плане	№ фото	
-	-	-	-	-

* указывается: ДП-В - доступно полностью всем; ДП-И (К, О, С, Г, У) - доступно полностью избирательно (указать категории инвалидов); ДЧ-В - доступно частично всем; ДЧ-И (К, О, С, Г, У) - доступно частично избирательно (указать категории инвалидов); ДУ - доступно условно; ВНЕ - не доступно
 ** указывается один из вариантов: не нуждается; ремонт (текущий, капитальный); индивидуальное решение с ТСР; технические решения невозможны - организация альтернативной формы обслуживания

Комментарий к заключению:

Приложение 6
к Акту обследования ОСИ к павильону доступности ОСИ № 01 от «20» февраля 2020 г.

**И Результаты обследования:
6. Системы информации на объекте**

Муниципального бюджетного дошкольного образовательного учреждения детского сада № 12 «Казачок».

г.Персиановский, ул.Майская, 21а

Наименование объекта, адрес

№ п/п	Наименование функционального/планировочного элемента	Наличие элемента			Выявленные нарушения и замечания		Работы по адаптации объектов	
		есть/нет	№ на плане	№ фото	Содержание	Значимо для инвалида (категория)	Содержание	Виды работ
6.1	Визуальные средства	есть	-	-	Не адаптированы для МПН.	ДП-В	Разместить визуальные средства значимые для инвалидов в том числе по зрению.	изготовление вывески с названием организации, графиком работы организации, пиктограмм, выполненных рельефно-точечным шрифтом Брайля и на контрастном фоне
6.2	Акустические средства	нет	-	-	-	-	-	-
6.3	Тактильные средства	нет	-	-	-	-	-	-
	ОБЩИЕ требования к зоне	нет	-	-	-	-	-	-

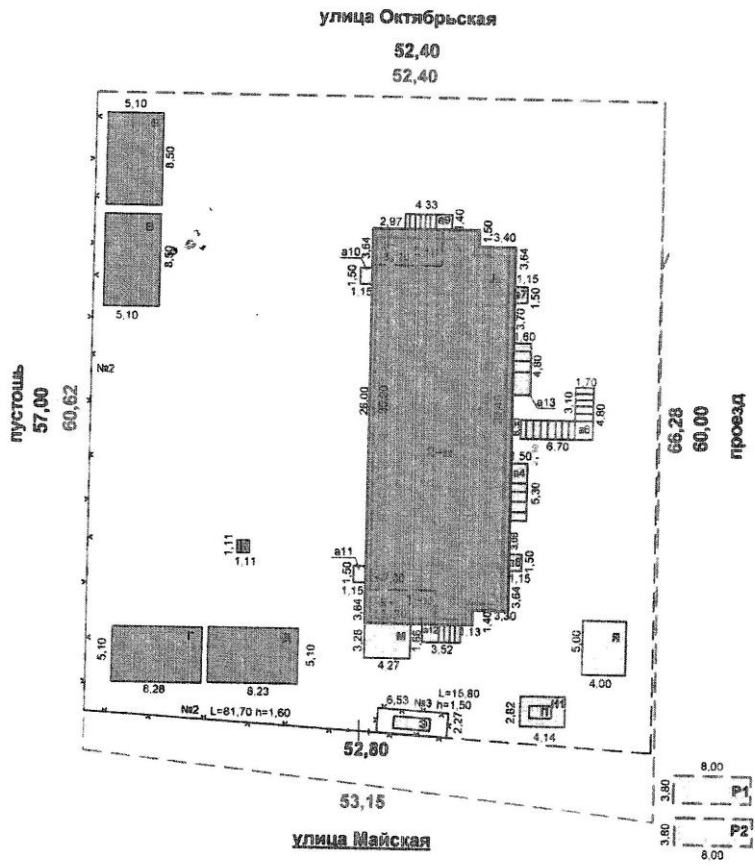
II Заключение по зонам:

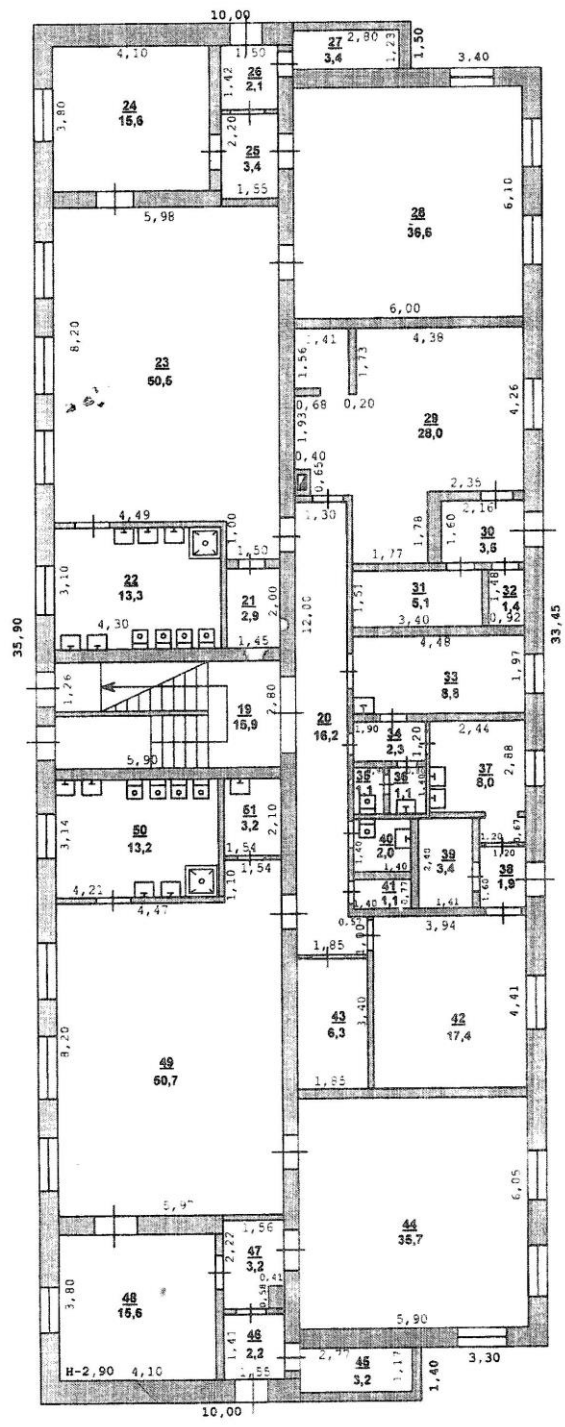
Наименование структурно-функциональной зоны	Состояние доступности* (к пункту 3.4 Акта обследования ОСИ)	Протоколение		Рекомендации по дактилинии (вид работы)** (к пункту 4.1 Акта обследования ОСИ)
		№ на плане	№ фото	
Визуальные средства	ДУ	-	-	приобрести вывеску, выполняющую рельефно-точечным шрифтом брайл
Акустические средства	-	-	-	
Тактильные средства	-	-	-	

* указывается: ДП-В - доступно полностью всем; ДП-И (К, О, С, Г, У) - доступно полностью избирательно (указать категории инвалидов); ДЧ-В - доступно частично всем; ДЧ-И (К, О, С, Г, У) - доступно частично избирательно (указать категории инвалидов); ДУ - доступно условно; ВНД - недоступно

**указывается один из вариантов: не нуждается; ремонт (текущий, капитальный); индлюдальное решение с ТСР; технические решения невозможны; организация альтернативной формы обслуживания

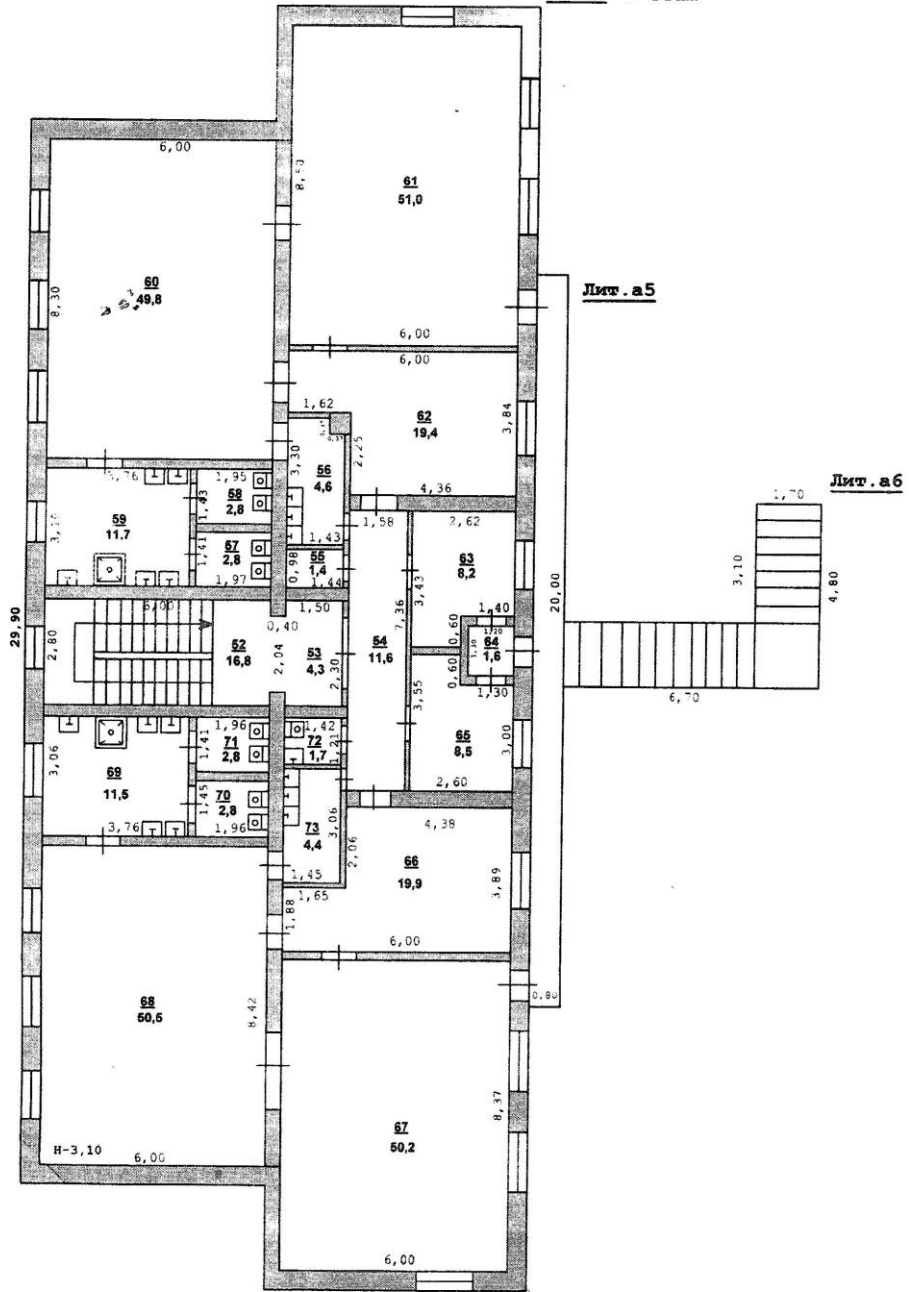
Комментарий к заключению: Выполнить изготовление вывески с названием организации, графиком работы организации, планом здания, выполненных рельефно-точечным шрифтом Брайля на контрастном фоне.





Лист А 1-ЭТАЖ

Лит.А 2 этаж



УТВЕРЖДАЮ

Заведующий МБДОУ
детский сад № 12 «Казачок»
С.Н.Бахурец
С.Н.Бахурец
«25» 02 2020г. Приказ № 34/ОД

Анкета
(информация об объекте социальной инфраструктуры)
к паспорту доступности ОСИ
№ 01

1. Общие сведения об объекте

- 1.1. Наименование (вид) объекта Муниципальное бюджетное дошкольное образовательное учреждение – детский сад № 12 «Казачок»
- 1.2. Адрес объекта Ростовская область, Октябрьский район, поселок Персиановский, улица Майская, 21а
- 1.3. Сведения о размещении объекта:
- отдельно стоящее здание 2 этажей, 1110,6 кв. м
- часть здания _____ этажей (или на _____ этаже), _____ кв. м
- наличие прилегающего земельного участка (да, нет); да, 3340 кв. м
- 1.4. Год постройки здания 1988, последнего капитального ремонта 2012
- 1.5. Дата предстоящих плановых ремонтных работ:
текущего - капитального нет сведения об организации, расположенной на объекте
- 1.6. Название организации (учреждения) Муниципальное бюджетное дошкольное образовательное учреждение детский сад № 12 «Казачок», МБДОУ детский сад № 12 «Казачок»
(полное юридическое наименование – согласно Уставу, краткое наименование)
- 1.7. Юридический адрес организации (учреждения) 346493, Ростовская область, Октябрьский район, поселок Персиановский улица Майская, 21а
- 1.8. Основание для пользования объектом (оперативное управление, аренда, собственность)
- 1.9. Форма собственности (государственная, негосударственная) государственная
- 1.10. Территориальная принадлежность (федеральная, региональная, муниципальная)
- 1.11. Вышестоящая организация Отдел образования администрации Октябрьского района
- 1.12. Адрес вышестоящей организации, другие координаты 346480, Ростовская область, р.п.Каменоломни, ул. Дзержинского, 78 А, тел. +7(863)60-2-03-83
2. Характеристика деятельности организации на объекте
(по обслуживанию населения)
- 2.1. Сфера деятельности образование
(здравоохранение, образование, социальная защита, физическая культура и спорт, культура, связь и информация, транспорт, жилой фонд, потребительский рынок и сфера услуг, другое)
- 2.2. Виды оказываемых услуг образовательные услуги по реализации образовательных программ дошкольного образования
- 2.3. Форма оказания услуг: на объекте
(на объекте, с длительным пребыванием, в т.ч. проживанием, на дому, дистанционно)
- 2.4. Категории обслуживаемого населения по возрасту: (дети, взрослые трудоспособного возраста, пожилые; все возрастные категории): дети в возрасте от 1,5 до 7 лет

2.5. Категории обслуживаемых инвалидов: инвалиды, передвигающиеся на коляске, инвалиды с нарушениями опорно-двигательного аппарата; нарушениями зрения, нарушениями слуха, нарушениями умственного развития: **нет**

2.6. Плановая мощность: посещаемость (количество обслуживаемых в день), вместимость, пропускная способность **75 мест**

2.7. Участие в исполнении ИПР инвалида, ребенка-инвалида (да, нет) **нет**

3. Состояние доступности объекта

3.1 Путь следования к объекту пассажирским транспортом **автотранспорт до остановки «ДонГАУ» п.Персиановский, по улице им.Кривошлыкова далее (мимо пруда) по улице Майской, затем налево параллельно ул.Октябрьской до здания**

(описать маршрут движения с использованием пассажирского транспорта)

наличие адаптированного пассажирского транспорта к объекту **нет**

3.2 Путь к объекту от ближайшей остановки пассажирского транспорта:

3.2.1. расстояние до объекта от остановки транспорта **500 м**

3.2.2. время движения (пешком) **7 мин**

3.2.3. наличие выделенного от проезжей части пешеходного пути (да, нет) **да,**

3.2.4. Перекрестки: **нерегулируемые;** регулируемые, со звуковой сигнализацией,

таймером: **нет**

3.2.5. Информация на пути следования к объекту: акустическая, тактильная, визуальная: **нет**

3.2.6. Перепады высоты на пути: есть, **нет**

Их обустройство для инвалидов на коляске: **да, нет**

3.3. Вариант организации доступности ОСИ (формы обслуживания)* с учетом СП 35-101-2001

№	Категория инвалидов (вид нарушения)	Вариант организации доступности объекта
1	Все категории инвалидов и МГН <i>в том числе инвалиды:</i>	ДУ
2	передвигающиеся на креслах-колясках	ДУ
3	с нарушениями опорно-двигательного аппарата	ДУ
4	с нарушениями зрения	ВНД
5	с нарушениями слуха	ДУ
6	с нарушениями умственного развития	ДУ

* - указывается один из вариантов: «А», «Б», «ДУ», «ВНД»

4. Управленческое решение (предложения по адаптации основных структурных элементов объекта)

№	Основные структурно-функциональные зоны объекта	Рекомендации по адаптации объекта (вид работы)*
1	Территория, прилегающая к зданию (участок)	не нуждается
2	Вход (входы) в здание	не нуждается
3	Путь (пути) движения внутри здания (в т.ч. пути эвакуации)	Технические решения невозможны -организация альтернативной формы обслуживания
4	Зона целевого назначения (целевого)	не нуждается

посещения объекта)	
Санитарно-гигиенические помещения	ремонт текущий
Система информации на объекте (на всех зонах)	ремонт текущий
Пути движения к объекту (от остановки транспорта)	ремонт текущий
Все зоны и участки	ремонт текущий

**- указывается один из вариантов (видов работ): не нуждается; ремонт (текущий, капитальный); индивидуальное решение с ТСП; технические решения невозможны – организация альтернативной формы обслуживания*

Размещение информации на Карте доступности субъекта РФ согласовано _____

Бахурец Светлана Николаевна, заведующий МБДОУ детский сад № 12

«Казачок», 8(909) 40-50-706

(подпись, Ф.И.О., должность; координаты для связи уполномоченного представителя объекта

Прошито, пронумеровано и скреплено
печатью 32 (тридцать два) листов
Должность закрепитель
Подпись А.А. Француз С.А.