



**АДМИНИСТРАЦИЯ МУНИЦИПАЛЬНОГО ОБРАЗОВАНИЯ
КРЫЛОВСКИЙ РАЙОН**

ПОСТАНОВЛЕНИЕ

от 17.10.2023

№ 373

ст-ца Крыловская

**Об установлении публичного сервитута для использования
земель, расположенных на территории муниципального
образования Крыловский район в хуторе Казачий**

Рассмотрев ходатайство публичного акционерного общества «Ростелеком» от 20 марта 2023 года № 223/01-30-03, об установлении публичного сервитута в целях размещения антенно-мачтового сооружения связи объекта «Установка АМС БС в Краснодарскому крае Российской Федерации по проекту «Устранение цифрового неравенства» (УЦН 2.0)», сообщения о возможном установлении публичного сервитута, размещенные на официальном сайте администрации муниципального образования Крыловский район в информационно-телекоммуникационной сети «Интернет», в газете «Авангард», **п о с т а н о в л я ю:**

1. Установить публичный сервитут на 49 лет для использования земель в целях размещения антенно-мачтового сооружения связи объекта «Установка АМС БС в Краснодарскому крае Российской Федерации по проекту «Устранение цифрового неравенства» (УЦН 2.0)», расположенных по адресу: Краснодарский край, Крыловский район, хутор Казачий, площадью 17 кв. метр, в границах кадастрового квартала 23:14:0302001 согласно приложению № 1 к настоящему постановлению.

2. Публичному акционерному обществу «Ростелеком» не позднее шести месяцев со дня принятия решения об установлении публичного сервитута внести плату единовременным платежом в размере 0,01% кадастровой стоимости земель за каждый год их использования, по реквизитам, указанным в приложении 2 к настоящему постановлению;

3. Отделу муниципального имущества администрации муниципального образования Крыловский район (Докина) в течение 5 рабочих дней со дня вступления в силу настоящего постановления обеспечить:

1) его размещение на официальном сайте администрации муниципального образования Крыловский район в информационно-телекоммуникационной сети «Интернет»;

2) направление копии настоящего постановления в Федеральную службу государственной регистрации, кадастра и картографии посредством

использования единой системы межведомственного электронного взаимодействия, в публичное акционерное общество «Ростелеком».

4. Контроль за выполнением настоящего постановления оставляю за собой.

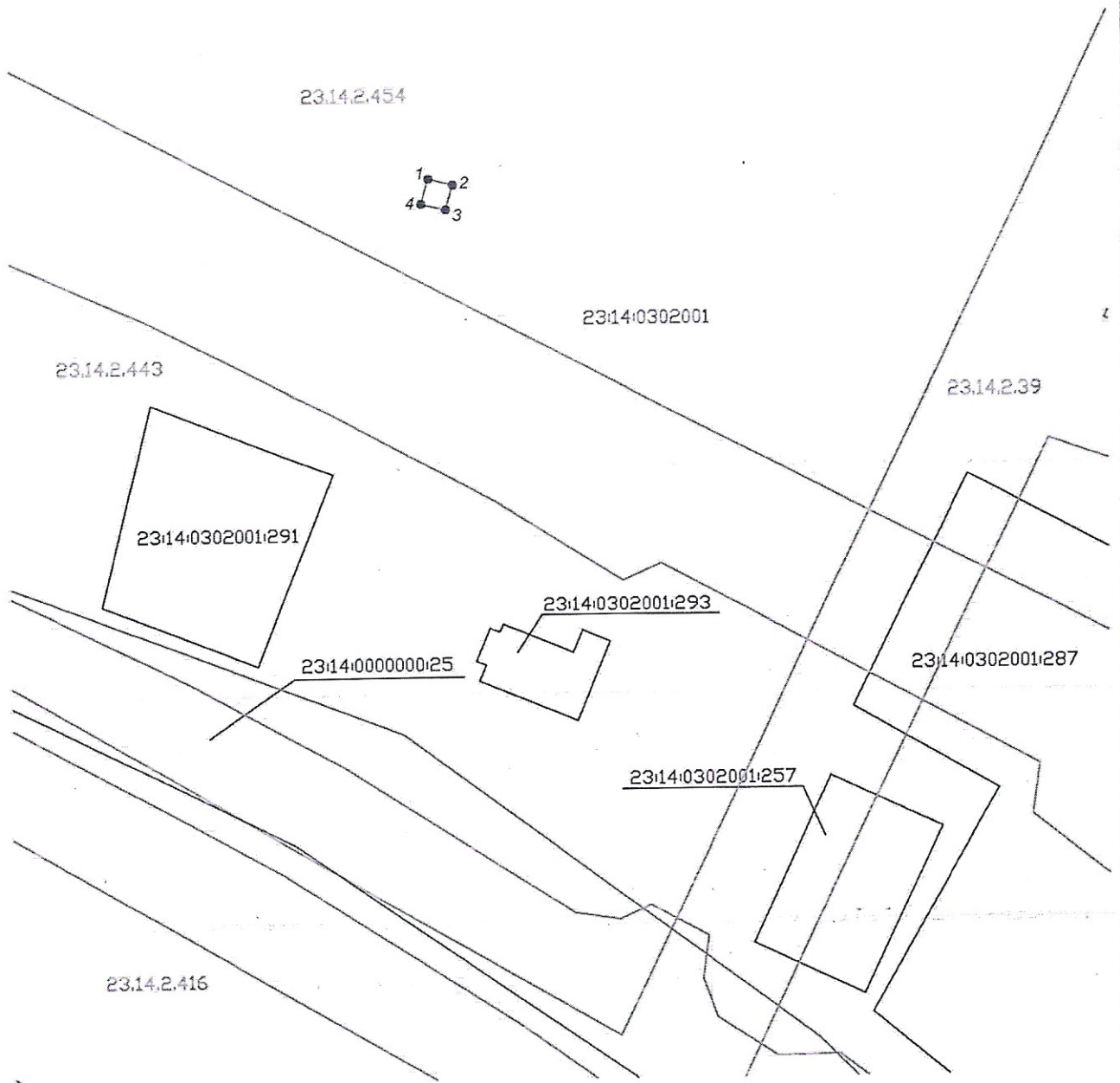
5. Постановление вступает в силу со дня его подписания.

Глава муниципального образования
Крыловский район



В.Г.Демиров

Схема расположения границ публичного сервитута



Масштаб 1:1000

Условные обозначения:

- - Проектные границы публичного сервитута
 - - Существующие границы земельных участков
 - - Существующая часть границы кадастрового квартала
 - - Существующая часть границы ЗОУИТ (территориальной зоны)
 - - Установленные границы административно-территориальных образований
 - - Характерная точка границы публичного сервитута
- 23:14:0302001:291 - Обозначение и кадастровый номер существующего земельного участка
23:14:0302001 - Обозначение кадастрового квартала

Подпись А.С. Ключа



Дата 20 марта 2023 г.

Место для оттиска печати (при наличии) лица, составившего описание местоположения границ объекта

ОПИСАНИЕ МЕСТОПОЛОЖЕНИЯ ГРАНИЦ

Антенно-мачтовое сооружение связи объекта «Установка АМС БС в Краснодарском крае Российской Федерации по проекту «Устранение цифрового неравенства» (УЦН 2.0)»
(наименование объекта, местоположение границ которого описано (далее - объект))

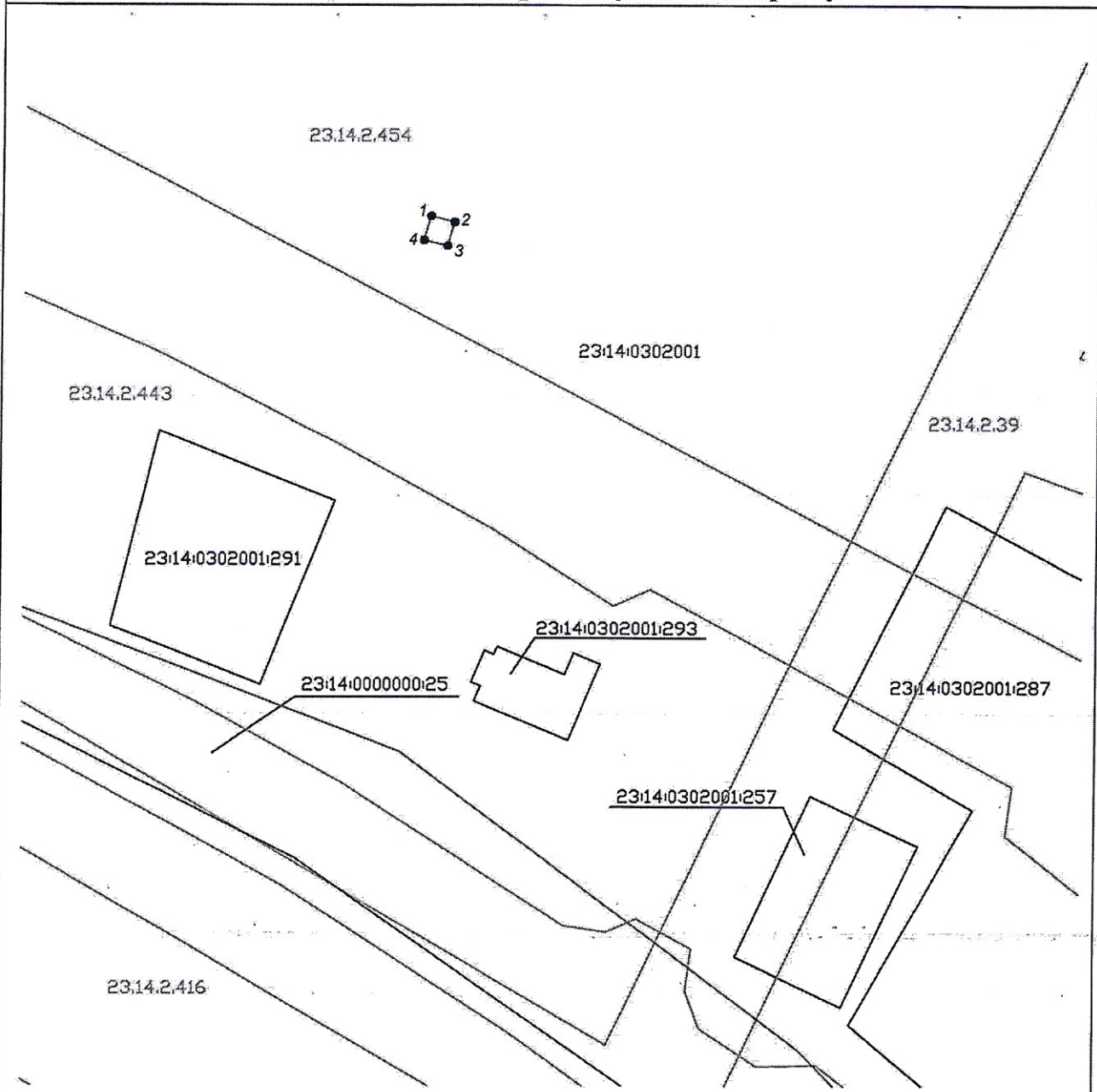
Раздел 1

| Сведения об объекте | | |
|---------------------|--|--|
| № п/п | Характеристики объекта | Описание характеристик |
| 1 | 2 | 3 |
| 1 | Местоположение объекта | Краснодарский край, Крыловский район, Крыловское сельское поселение, х. Казачий |
| 2 | Площадь объекта +/- величина погрешности определения площади (P+/- Дельта P) | 17 кв.м ± 1 кв.м |
| 3 | Иные характеристики объекта | <p>Вид объекта реестра границ: Зона с особыми условиями использования территории</p> <p>Содержание ограничений использования объектов недвижимости в пределах зоны или территории: Публичный сервитут ПАО "Ростелеком" устанавливается для использования земель кадастровых кварталов (его части): 23:14:0302001, расположенного по адресу:</p> <p>Краснодарский край, Крыловский район, Крыловское сельское поселение, х. Казачий, для размещения антенно-мачтового сооружения связи объекта «Установка АМС БС в Краснодарском крае области Российской Федерации по проекту «Устранение цифрового неравенства» (УЦН 2.0)» на срок 49 (сорок девять) лет.</p> <p>Контактные данные: 115172, Российская Федерация, Москва, ул. Гончарная, д. 30, стр 1. Контактный телефон/факс: +7 (499) 999-82-83 / +7 (499) 999-82-22. Электронная почта: rostelecom@rt.ru</p> |

Раздел 2

| Сведения о местоположении границ объекта | | | | | |
|---|---------------|------------|---|---|---|
| 1. Система координат МСК-23, зона 2 | | | | | |
| 2. Сведения о характерных точках границ объекта | | | | | |
| Обозначение характерных точек границ | Координаты, м | | Метод определения координат характерной точки | Средняя квадратическая погрешность положения характерной точки (M _t), м | Описание обозначения точки на местности (при наличии) |
| | X | Y | | | |
| 1 | 2 | 3 | 4 | 5 | 6 |
| 1 | 619538.50 | 2234195.64 | Аналитический метод | 0.10 | Закрепление отсутствует |
| 2 | 619537.46 | 2234199.62 | Аналитический метод | 0.10 | Закрепление отсутствует |
| 3 | 619533.46 | 2234198.49 | Аналитический метод | 0.10 | Закрепление отсутствует |
| 4 | 619534.39 | 2234194.48 | Аналитический метод | 0.10 | Закрепление отсутствует |
| 1 | 619538.50 | 2234195.64 | Аналитический метод | 0.10 | Закрепление отсутствует |
| 3. Сведения о характерных точках части (частей) границы объекта | | | | | |
| Обозначение характерных точек части границы | Координаты, м | | Метод определения координат характерной точки | Средняя квадратическая погрешность положения характерной точки (M _t), м | Описание обозначения точки на местности (при наличии) |
| | X | Y | | | |
| 1 | 2 | 3 | 4 | 5 | 6 |
| - | - | - | - | - | - |

Схема расположения границ публичного сервитута



Масштаб 1:1000

Условные обозначения:

- - Проектные границы публичного сервитута
- - Существующие границы земельных участков
- - Существующая часть границы кадастрового квартала
- - Существующая часть границы ЗОУИТ (территориальной зоны)
- - Установленные границы административно-территориальных образований
- - Характерная точка границы публичного сервитута

23:14:0302001:291 - Обозначение и кадастровый номер существующего земельного участка
23:14:0302001 - Обозначение кадастрового квартала

Подпись А.С. Ключпа



Дата 20 марта 2023 г.

Место для оттиска печати (при наличии) *или* *Без оттиска печати* описание местоположения границ объекта

| Текстовое описание местоположения границ объекта | | |
|--|----------|------------------------------|
| Прохождение границы | | Описание прохождения границы |
| от точки | до точки | |
| 1 | 2 | 3 |
| - | - | - |

Приложение №2
к постановлению администрации
муниципального образования
Крыловский район
от 14.10.2023 № 343

РАСЧЕТ ПЛАТЫ

За публичный сервитут в отношении земель, государственная собственность на которые не разграничена и не обремененных правами третьих лиц, реквизииты для оплаты

Плата за публичный сервитут определена на основании статьи 39.46 Земельного кодекса Российской Федерации

| № п/п | Кадастровый квартал земельного участка | Адрес или иное описание местоположения земельного участка | Площадь земельного участка, кв. м | Кадастровая стоимость земельного участка, руб. | Ставка, % | Годовой размер платы, руб. | Размер платы за весь период действия публичного сервитута (49 лет) руб. |
|-------|--|---|-----------------------------------|--|-----------|----------------------------|--|
| 1. | 23:14:0302001 | Краснодарский край, район Крыловский район хутор Казачий | 17 | 147,56 | 0,01 | 0,02 | 0,98 |

Реквизиты для внесения денежных средств:

Наименование получателя: УФК по Краснодарскому краю (Администрация муниципального образования Крыловский район); ИНН 2338007747 КПП 233801001 Единый казначейский счет (ЕКС) 40102810945370000010 Номер казначейского счета 0310064300000011800 Наименование банка получателя средств: ЮЖНОЕ ГУ БАНКА РОССИИ//УФК по Краснодарскому краю г. Краснодар БИК 010349101 ОКТМО 03624411 КБК 90211105013050023120

Главный специалист отдела
муниципального имущества

А.Г. Ивахненко