

Муниципальное дошкольное образовательное учреждение
Иркутского районного муниципального образования
«Усть-Кудинский детский сад»

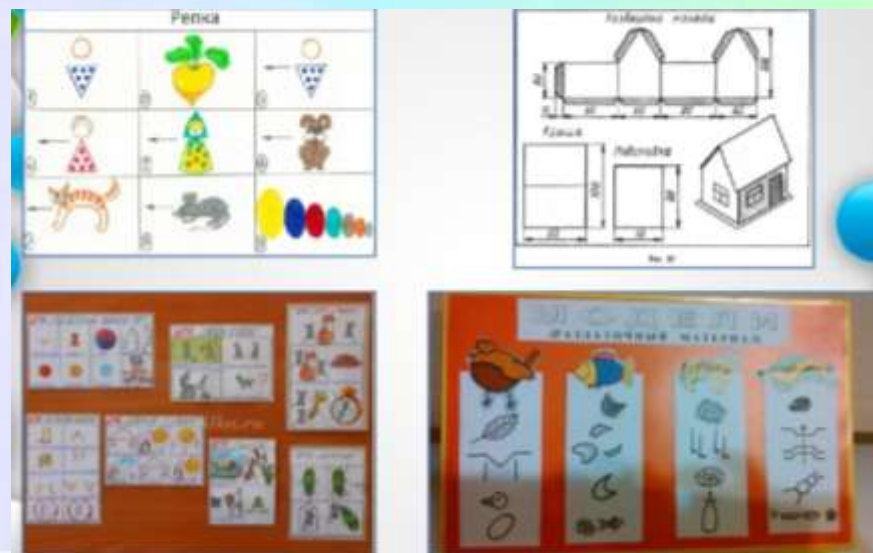
*Семинар-практикум
«Использование инновационных
форм, методов, технологий в работе
с детьми дошкольного возраста»*





Наряду с традиционными методами и приемами, используются следующие **инновационные технологии**:

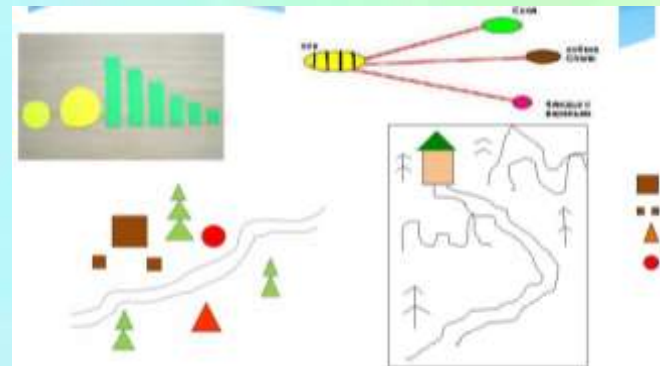
Технология наглядного моделирования



Моделирование в области «Познавательное развитие»:

Раздел «Развитие элементарных математических представлений»

Метод **моделирования** в математике часто встречается в виде «*цепочек символов*». Например, используются сочетания символов при ориентировке на листе бумаги. Так же можно обратиться к опорным схемам при использовании аббревиатур для обозначения месяцев года. Числовой ряд, предметно-схематические картинки, карты-схемы, Палочки Кюизинера, Логические блоки Дьенеша.



Раздел «*Развитие экологических представлений*»

Наблюдая за животными и растениями, воспитатель с детьми обследует объект, и вычленяют на этой основе признаки и свойства живых организмов.

Для построения плана обследования предметов природы, можно использовать карточки-символы.

Можно использовать **карточки-модели..)**
Схемы-модели могут обозначать различные среды обитания живых существ (*наземную воздушную и др.*)

С помощью **картинок-моделей** можно обозначать условия жизни, потребности живых организмов.

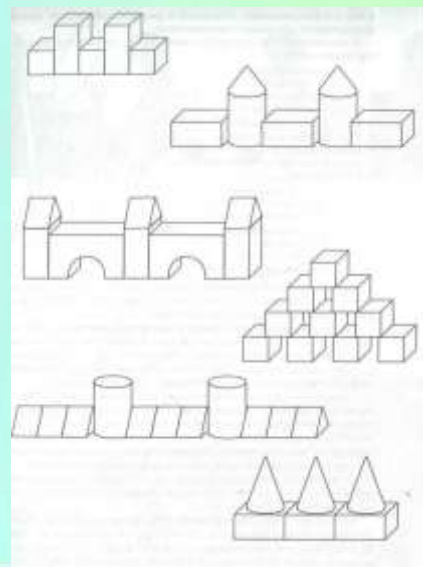
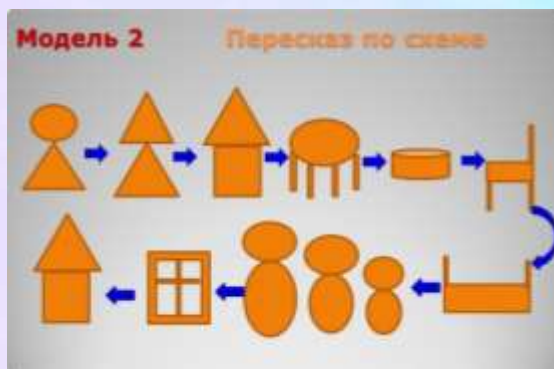
Можно использовать **модели «Части суток» «Времена года»**, схемы признаков времен года.




Раздел «*Конструирование*»

Предполагает использование картинок построек (с передачей объема, схемы построек, схемы-развертки построек и отдельных деталей).

Построение предметных **моделей детских площадок**, различных объектов из деталей конструктора.





Моделирование в области «Речевое развитие»: Раздел «Чтение художественной литературы»

Мнемотаблица – это схема, в которую заложена определённая информация (*графические модели сказок, загадок и т. д.*)

Мнемодорожки несут обучающую информацию, но в небольшом объёме.

Развитию у детей умения **моделировать**, замещать способствует «зарисовка» загадок.

Предметно-схематические изображения сказок (*контурные и силуэтные изображения, контурные рамки*).

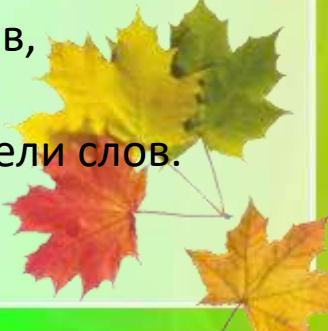
Предметные **модели-атрибуты** персонажей для драматизации сказок.

Схемы-описания картин, предметов и т. д. **Опорные схемы** для составления описательных рассказов о животных, временах года, природных явлений и т. д.

При произношении чистоговорок можно использовать различные символы.

Предметные **модели звуков** «*твёрдый*» и «*мягкий*», схема слов, предложений.

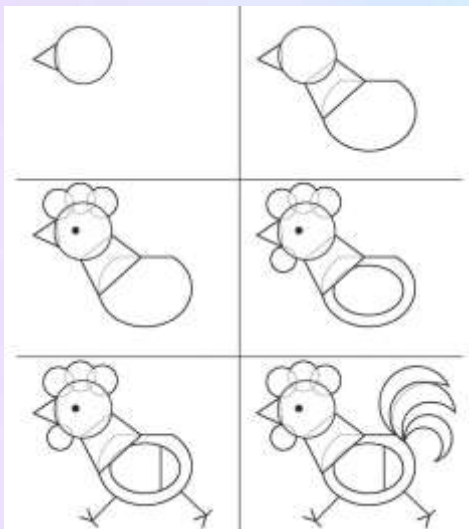
Модель «часов» для слогового анализа. Предметные заместители слов.



Моделирование в
области «*Художественно-эстетическое
развитие*»:

Моделирование в этом виде деятельности
проявляется больше всего в
использовании **технологических карт**.

Модель спектрального круга.



Моделирование в области «**Физическое развитие**»:

Создание и применение схем с правилами подвижных игр. Схемы последовательности упражнений зарядки. Графические изображения тела в движении и т. д.



Инновационные методы и приёмы:

- ✓ *Мозговой штурм*
- ✓ *Метод фокальных объектов*
- ✓ *Метод системный анализ*
- ✓ *Типовое фантазирование*
- ✓ *Метод обоснования новых идей*
«Золотая рыбка»



Мозговой штурм или коллективное решение проблем: перед группой детей ставится проблема, каждый высказывает своё суждение, как можно её решить, принимаются все варианты. При проведении мозгового штурма, может быть «критик», который высказывает сомнения, активизирующие мыслительные процессы.

- ❖ как нарисовать картинку если нет карандаша;
- ❖ как не намочнуть под дождем;
- ❖ как помешать медведю развалить теремок;
- ❖ как исполнить мелодию без музыкальных инструментов;
- ❖ как рассказать сказку без слов;
- ❖ где найти лето зимой;
- ❖ как не испачкать пол грязными подошвами ботинок.



Метод фокальных объектов (пересечение свойств в одном предмете): выбирается два любых предмета, описываются их свойства. В дальнейшем эти свойства используются для характеристики создаваемого объекта.

- Игра «Сюрприз» (старшая группа)



- Пользуясь методом МФО можно придумать фантастическое животное, придумать ему название, кто его родители, где он будет жить и чем питаться.



Метод системный анализ

Значение системного анализа:

- помогает разобраться, из каких частей состоит (подсистема) и элементом какого целого (надсистема) является объект (система);
- знакомит с действиями и функциональными свойствами отдельных частей,
- позволяет понять, в какие подсистемы и системы эти части объединяются



Метод «Типовое фантазирование»

Этот метод хорошо использовать при обучении детей **творческому рассказыванию**, с использованием конкретных приемов:

- а) уменьшение - увеличение объекта ;
- б) наоборот;
- в) дробление - объединение;
- г) оператор времени;
- д) динамика

Придумывание новой сказки на основе уже известных детям сказок.

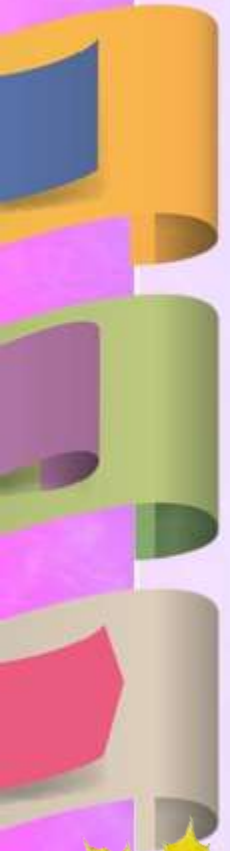
Знакомые герои в новых обстоятельствах



Метод обоснования новых идей «Золотая рыбка»

Метод учит разграничивать мир реальный и фантастический, видеть взаимопроникновение и переплетение двух этих миров.





Спасибо за внимание !



Успехов в инновационной деятельности!