

*Для рассылки в распределительные комиссии  
учебных заведений*

# 1520

ОБЪЕДИНЕННАЯ СТРОИТЕЛЬНАЯ КОМПАНИЯ

2023

# О КОМПАНИИ

«Объединенная строительная компания 1520» — это накопленный опыт и профессионализм, позволяющий выполнять весь комплекс работ на объектах инфраструктуры железнодорожного транспорта и метрополитена

География реализованных проектов охватывает всю территорию транспортной инфраструктуры страны

17

Обособленных подразделений

< 2000

Сотрудников

< 900

Единиц техники

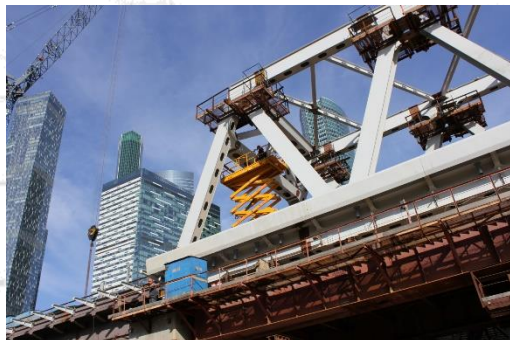
2

Производственно-технических базы

Собственное производство металлоконструкций



# НАПРАВЛЕНИЯ ДЕЯТЕЛЬНОСТИ



## КОМПЛЕКСНЫЕ ОБЪЕКТЫ

Одним из основных направлений деятельности «ОСК 1520» является комплексная реконструкция и новое строительство объектов железнодорожной инфраструктуры, которое включает в себя выполнение работ по земляному полотну, верхнему строению пути, строительству искусственных сооружений, контактной сети, тягового электроснабжения и систем железнодорожной автоматики и телемеханики.



## МЕТРОПОЛИТЕН

Одним из новых направлений деятельности компании стало сооружение и модернизация систем инженерного обеспечения строящихся и реконструируемых станций московского метрополитена. Наша компания выполняет комплекс работ по поставке, монтажу и наладке оборудования инженерных систем.



## ЖЕЛЕЗНОДОРОЖНАЯ АВТОМАТИКА

Реконструкция, строительство и капитальный ремонт объектов сигнализации, централизации, блокировки и связи железных дорог.



## ЭНЕРГЕТИКА

Реконструкция, строительство и капитальный ремонт объектов хозяйства электроснабжения железных дорог.

# ГЕОГРАФИЯ ДЕЯТЕЛЬНОСТИ ОСК 1520



ООО «ОСК 1520» УЧАСТВУЕТ В РЕАЛИЗАЦИИ КЛЮЧЕВЫХ ПРОЕКТОВ  
РАЗВИТИЯ ЖЕЛЕЗНЫХ ДОРОГ РОССИИ

СЕГОДНЯ НАША КОМАНДА УСПЕШНО РЕАЛИЗУЕТ  
ПОСТАВЛЕННЫЕ ПЕРЕД НЕЙ ЗАДАЧИ ПО  
СТРОИТЕЛЬСТВУ И РЕКОНСТРУКЦИИ ОБЪЕКТОВ

БАЙКАЛО-АМУРСКОЙ ЖЕЛЕЗНОДОРОЖНОЙ  
МАГИСТРАЛИ

МОСКОВСКОГО ТРАНСПОРТНОГО УЗЛА

ВЫСОКОСКОРОСТНЫХ ЖЕЛЕЗНОДОРОЖНЫХ  
МАГИСТРАЛЕЙ

ЮЖНОГО НАПРАВЛЕНИЯ ЖЕЛЕЗНЫХ ДОРОГ  
РОССИИ

ИНФРАСТРУКТУРЫ КРАСНОЯРСКОЙ  
ЖЕЛЕЗНОЙ ДОРОГИ

ИНФРАСТРУКТУРЫ ОКТЯБРЬКОЙ ЖЕЛЕЗНОЙ  
ДОРОГИ



**МЫ ЦЕНИМ В ПЕРВУЮ ОЧЕРЕДЬ СВОИХ СОТРУДНИКОВ, ВЫСТУПАЮЩИХ КАК  
ЕДИНАЯ КОМАНДА И ПРИВНОСЯЩАЯ ОГРОМНЫЙ ВКЛАД В ДЕЯТЕЛЬНОСТЬ  
ОБЩЕСТВА**

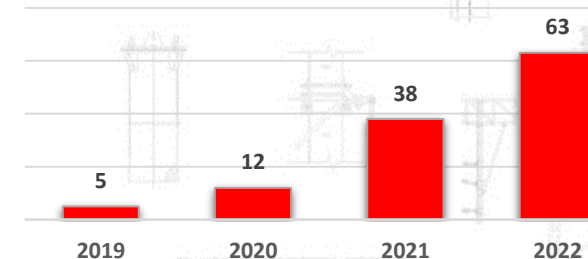


# ПРОФЕССИОНАЛЬНАЯ ОРИЕНТАЦИЯ

ООО «ОСК 1520» ПРОВОДИТ АКТИВНУЮ РАБОТУ ПО ПРИВЛЕЧЕНИЮ В СВОИ РЯДЫ МОЛОДЫХ СПЕЦИАЛИСТОВ, НАЦЕЛЕННЫХ НА РЕЗУЛЬТАТ И СТРЕМЯЩИХСЯ К ДОСТИЖЕНИЮ ЦЕЛЕЙ

ОБЩЕСТВО ВЗАИМОДЕЙСТВУЕТ С 9 ПРОФИЛЬНЫМИ УЧЕБНЫМИ ЗАВЕДЕНИЯМИ ПО ВОПРОСАМ ОРГАНИЗАЦИИ ПРОИЗВОДСТВЕННОЙ И ПРЕДДИПЛОМНОЙ ПРАКТИКИ, УЧАСТВУЕТ В РАСПРЕДЕЛИТЕЛЬНЫХ КОМИССИЯХ

Количество практикантов



## НАШИ ПАРТНЕРЫ



РОССИЙСКИЙ УНИВЕРСИТЕТ  
ТРАНСПОРТА  
РУТ (МИИТ)



ПЕТЕРБУРГСКИЙ ГОСУДАРСТВЕННЫЙ  
УНИВЕРСИТЕТ ПУТЕЙ СООБЩЕНИЯ  
ИМПЕРАТОРА АЛЕКСАНДРА I



САМАРСКИЙ ГОСУДАРСТВЕННЫЙ  
УНИВЕРСИТЕТ ПУТЕЙ СООБЩЕНИЯ



НАЦИОНАЛЬНЫЙ ИССЛЕДОВАТЕЛЬСКИЙ  
МОСКОВСКИЙ  
ГОСУДАРСТВЕННЫЙ  
СТРОИТЕЛЬНЫЙ  
УНИВЕРСИТЕТ



Российский экономический  
УНИВЕРСИТЕТ  
имени Г.В. Плеханова



МОСКОВСКИЙ  
КОЛЛЕДЖ  
ТРАНСПОРТА



Ачинский колледж  
отраслевых технологий и  
бизнеса

# ПОТРЕБНОСТЬ В ВЫПУСКНИКАХ СПО

В ООО «ОСК 1520» требуются молодые специалисты в области строительства и электрификации железных дорог

В 2023 ГОДУ ПОТРЕБНОСТЬ В МОЛОДЫХ СПЕЦИАЛИСТАХ НА ОБЪЕКТЫ СТРОИТЕЛЬСТВА БАЙКАЛО-АМУРСКОЙ ЖЕЛЕЗНОДОРОЖНОЙ МАГИСТРАЛИ СОСТАВЛЯЕТ 60 ЧЕЛОВЕК, ИЗ НИХ:

В республику Хакасия,  
г. Абакан

Объект: Строительство вторых путей на перегоне Югачи-Казановская Красноярской железной дороги



Электромонтер-линейщик по монтажу воздушных линий высокого напряжения и контактной сети (2 разряда)

10  
чел.

Электромонтажник по сигнализации, централизации и блокировке (2 разряда)

10  
чел.

В Хабаровский край,  
г. Комсомольск-на-Амуре

Объект: Электрификация линии Волочаевка II – Комсомольск-Сортировочный Дальневосточной железной дороги



Электромонтер-линейщик по монтажу воздушных линий высокого напряжения и контактной сети (2 разряда)

20  
чел.

Помощник машиниста автотрисы специального самоходного подвижного состава

20  
чел.







## **Электромонтажник по сигнализации, централизации и блокировке 2-го разряда**

**Характеристика работ.** Осуществляет производство земляных работ. Осуществляет установку и заделку деталей крепления. Осуществляет в составе бригады прокладку кабелей в кабельной канализации и в грунт. Снятие верхнего джутового покрова кабеля вручную. Изготовление мелких деталей крепления и прокладок, не требующих точных размеров. Забивка вручную электродов заземления. Окраска проводов кабелей и шин. Укрытие кабеля в траншеях и каналах. Пробивка гнезд, отверстий и борозд по готовой разметке вручную.

**Должен знать:** установленные путевые знаки и сигналы; основные марки проводов и кабелей; сортамент стали; основные материалы, применяемые при изготовлении и монтаже электроконструкций; основные виды крепежных деталей и мелких конструкций; основные виды инструмента, применяемого при электромонтажных работах.



## **Электромонтер-линейщик по монтажу воздушных линий высокого напряжения и контактной сети 2-го разряда**

**Характеристика работ.** Изготовление мелких деталей крепления, не требующих точных размеров. Заглубление заземлителей вручную. Очистка неустановленных стальных опор воздушных линий (ВЛ) и конструкций открытых подстанций. Окраска деталей крепления приставок и шин заземления. Обмазка кистью деталей деревянных опор антисептирующими составами. Снятие обшивки с барабанов и их разборка. Раскатка проводов и тросов вручную.

**Должен знать:** основные марки линейной арматуры, изоляторов, проводов и тросов; сортамент стали и метизов; правила обращения с антисептирующими составами и способы антисептирования лесоматериалов; правила сигнализации на железнодорожном транспорте; способы окраски проводов и шин заземления; способы заглубления заземлителей вручную; наименование и назначение ручного инструмента и применяемых приспособлений.



## **Помощник машиниста автомотрисы специального самоходного подвижного состава**

**Характеристика работ.** Помощник машиниста автомотрисы обязан являться на работу в сроки, определяемые графиком работы или по вызову производителя работ или механика участка прорабского участка. При приемке автомотрисы ССПС помощник машиниста обязан по журналу учета работы формы ТУ-152 проверить последние записи и при наличии замечаний визуально проверить выполнение работ по их устранению, провести техническое обслуживание автомотрисы, проверить содержание в исправном состоянии двигателя, электрического и гидравлического оборудования, тормозной системы, систем питания и смазки, сигнальных приборов, ходовых частей автомотрисы и ее подъемного оборудования. Наблюдение за показателями контрольно-измерительных приборов. Смазка трущихся частей механизмов. Участие в планово-предупредительном ремонте.

**Должен знать:** устройство автомотрисы, ее оборудования и правила ее вождения; причины неисправностей в работе механизмов автомотрисы, способы предупреждения и устранения их; виды и качество применяемого топлива и смазочных материалов, нормы их расхода; назначение и устройство контрольно-измерительных приборов; правила, виды и сроки технического осмотра, ремонта и освидетельствования узлов, колесных пар автомотрисы и ее кранового оборудования; правила перевозки людей и выполнения погрузочно-разгрузочных работ; основы электротехники, радиотехники, гидравлики и механики.

# УСЛОВИЯ, ПРЕДОСТАВЛЯЕМЫЕ ООО «ОСК 1520»



**ТРУДОУСТРОЙСТВО** В СООТВЕТСТВИИ  
С ЗАКОНОДАТЕЛЬСТВОМ РФ

**КОМПЕНСАЦИЯ** РАСХОДОВ,  
СВЯЗАННЫХ С ПРОХОЖДЕНИЕМ  
МЕДИЦИНСКОГО ОСМОТРА



**РАЗМЕЩЕНИЕ** В 2-Х И 3-Х МЕСТНЫХ  
БЫТОВКАХ (ПРИ ЗАСЕЛЕНИИ В  
ВАХТОВЫЙ ГОРОДОК) ИЛИ ЖИЛЫХ  
ПОМЕЩЕНИЯХ (ПРИ ЗАСЕЛЕНИИ В  
ОБЩЕЖИТИЕ)

**КОМПЕНСАЦИЯ** РАСХОДОВ НА  
ПРОЕЗД К МЕСТУ ВЫПОЛНЕНИЯ  
РАБОТ И ОБРАТНО



**ОРГАНИЗАЦИЯ 3-Х РАЗОВОГО  
ПИТАНИЯ**

**ВЫДАЧА** СПЕЦОДЕЖДЫ И  
НЕОБХОДИМЫХ СИЗ



## Средства индивидуальной защиты работника



**ВАЖНО ПОМНИТЬ: РАБОТА НА ОБЪЕКТАХ ЖЕЛЕЗНОДОРОЖНОЙ ИНФРАСТРУКТУРЫ - ЗОНА ПОВЫШЕННОЙ ОПАСНОСТИ, А ЭТО ВСЕГДА ВЫСОКИЙ РИСК, ТРЕБУЮЩИЙ ОТ ВСЕХ РАБОТНИКОВ СОБЛЮДЕНИЯ УСТАНОВЛЕННЫХ ПРАВИЛ БЕЗОПАСНОСТИ**

ООО «ОСК 1520» НЕСЕТ ОТВЕТСТВЕННОСТЬ ЗА КАЖДОГО РАБОТНИКА, ДОПУЩЕННОГО НА ОБЪЕКТ СТРОИТЕЛЬСТВА

Требования к направляемым на работу в ООО «ОСК 1520» молодым специалистам

- **Соблюдение правил внутреннего трудового распорядка ООО «ОСК 1520»**
- **«сухой закон»**
- **исполнительская дисциплина**
- **желание трудиться**
- **осознанное и ответственное отношение к работе и безопасным методам труда**

ЗА КАЖДЫМ МОЛОДЫМ СПЕЦИАЛИСТОМ БУДЕТ ЗАКРЕПЛЕН ОТВЕТСТВЕННЫЙ КУРАТОР ИЗ ЧИСЛА РАБОТНИКОВ ДЕПАРТАМЕНТА УПРАВЛЕНИЯ ПЕРСОНАЛОМ, К КОТОРОМУ МОЖНО БУДЕТ ОБРАТИТЬСЯ ПО ВСЕМ ИНТЕРЕСУЮЩИМ И ВОЗНИКАЮЩИМ ВОПРОСАМ



**ЖЕЛЕЗНАЯ ДОРОГА – ЗОНА ПОВЫШЕННОЙ ОПАСНОСТИ**



СПАСИБО ЗА ВНИМАНИЕ!

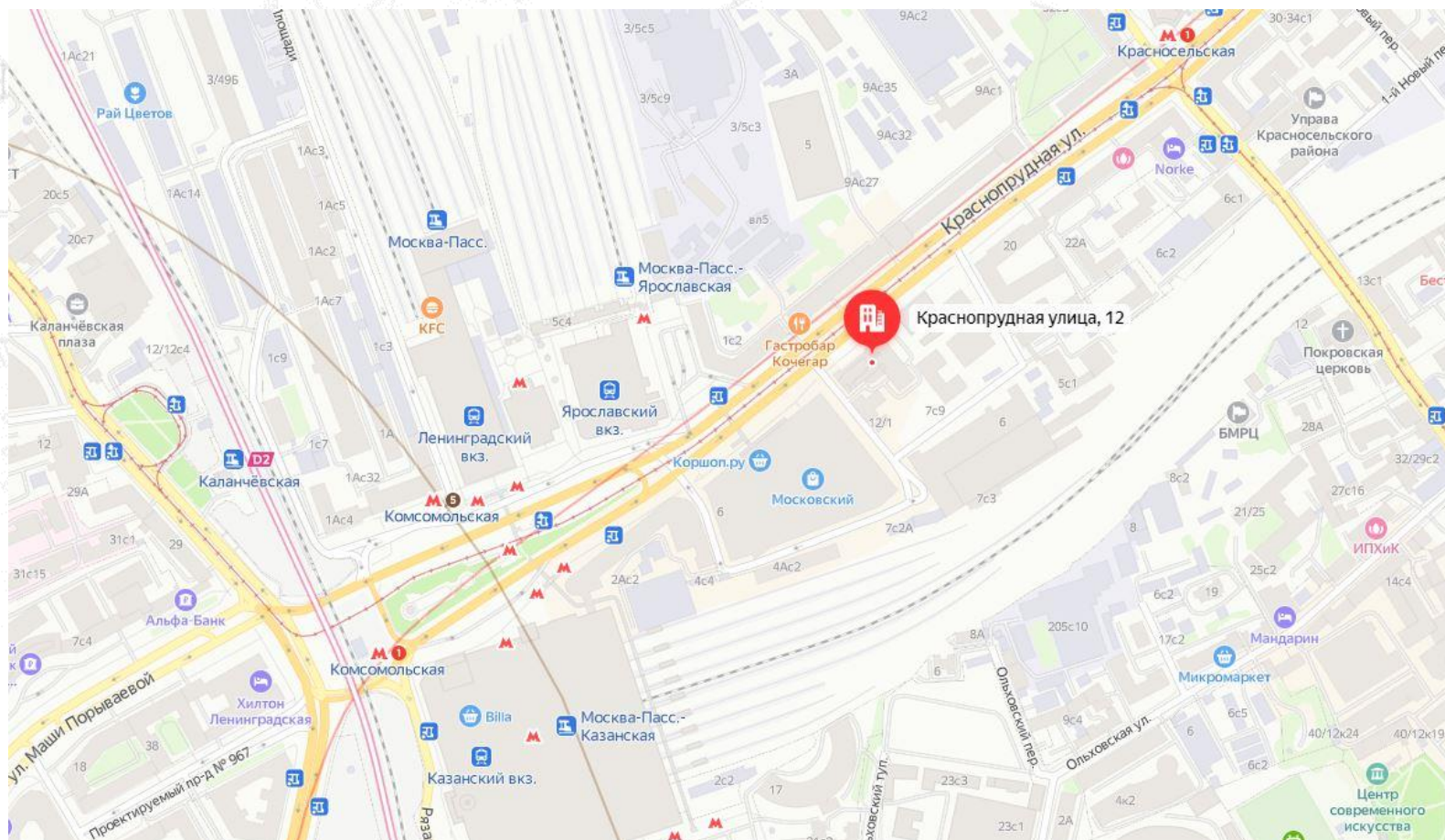


НАДЕЕМСЯ НА ПОЛОЖИТЕЛЬНОЕ СОТРУДНИЧЕСТВО И  
УСПЕШНУЮ РЕАЛИЗАЦИЮ СОВМЕСТНЫХ ПРОЕКТОВ!





# КОНТАКТЫ



107140, Москва, ул. Краснопрудная, д.12,  
Телефон: +7 (495) 649-15-20 (38852)  
E-mail: [HR@osk1520.ru](mailto:HR@osk1520.ru)  
[www.osk1520.ru](http://www.osk1520.ru)