

УТВЕРЖДАЮ  
Начальник Управления культуры  
администрации Кировского  
муниципального района  
Ленинградской области

  
Е.В. Неделько  
культуры  
Кировского  
района  
ЛО  
2026 г.  
« 25 »



СОГЛАСОВАНО

Председатель

Кировской районной организации Ленин-  
градской областной организации общерос-  
сийской общественной организации  
«Всероссийское общество инвалидов»

  
Е.А. Штыкова  
« 25 » февраля 2026 г.



## ПАСПОРТ ДОСТУПНОСТИ № 4

объекта и услуг для инвалидов и других маломобильных  
групп населения

Муниципальное бюджетное учреждение дополнительного образования  
«Приладожская детская школа искусств» (МБУДО «ПДШИ»)

187326, Ленинградская область, Кировский район, п. Приладожский, д. 23 а

п. Приладожский  
2026 г.

## 1. Общие сведения об объекте (краткая характеристика объекта)

### Общие сведения об объекте (краткая характеристика объекта):

Наименование отрасли (сферы деятельности): Дополнительное образование в области культуры.

Адрес объекта:

187326, Ленинградская область, Кировский район, п.Приладожский, д. 23 а

### Сведения о размещении объекта:

- отдельно стоящее здание \_\_\_ - \_\_\_ этажей, \_\_\_ - \_\_\_ кв.м

- часть здания **на первом** этаже, **158,3** кв.м.

- наличие прилегающего земельного участка **нет**; \_\_\_ - \_\_\_ кв.м

Год постройки здания **1983**, капитального ремонта/реконструкции **нет**

проектная документация на (вид работы) **нет** утверждена / прошла экспертизу в срок: -

Дата предстоящих плановых работ: капитальный ремонт - **нет**; реконструкция - **нет**;

строительство нового здания - **нет**; иное – **косметический ремонт ежегодно.**

### Сведения об организации, расположенной на объекте:

Название организации (учреждения) – полное и краткое наименование (согласно Уставу)

Муниципальное бюджетное учреждение дополнительного образования «Приладожская детская школа искусств» (МБУДО «ПДШИ»)

Юридический адрес организации (учреждения) 187326, Ленинградская область, Кировский район, п.Приладожский, д. 23 а

Основание для пользования объектом (оперативное управление, аренда, собственность, иное)

Форма собственности (государственная, негосударственная, иное)

Территориальная принадлежность (федеральная, региональная, муниципальная, иное)

Вышестоящая организация (наименование)

Управление Культуры администрации Кировского муниципального района Ленинградской области;

Адрес вышестоящей организации, координаты для связи

187342, Ленинградская область, Кировский район, ул. Новая, д.1

## 2. Характеристика деятельности организации на объекте

Вид (или тип) объекта (согласно отраслевой классификации и Уставу):

Учреждение дополнительного образования.

Виды оказываемых услуг (виды деятельности, согласно Уставу):

Дополнительное образование детей и взрослых.

Форма оказания услуг: (на объекте: индивидуальное и групповое обучение.)

Категории обслуживаемого населения по возрасту: (дети; граждане трудоспособного возраста; граждане пожилого возраста; все возрастные категории)

Категории обслуживаемых инвалидов: (К, О-н, О-в, С-п, С-ч, Г-п, Г-ч, У) **нет**)

К - передвигающиеся на коляске; О - нарушения опорно-двигательного аппарата, в т.ч.: О-н – поражение нижних конечностей; О-в - поражение верхних конечностей; С-п - полное нарушение зрения (слепота); С-ч - частичное нарушение зрения; Г-п – полное нарушение слуха (глухота); Г-ч - частичное нарушение – слуха; У – нарушения умственного развития.

## 3. Состояние доступности объекта и услуг

3.1. Путь следования к объекту пассажирским транспортом: до остановки п.Приладожский.

Наличие адаптированного пассажирского транспорта к объекту: **нет**

Наличие специального транспортного обслуживания (социальное такси): **нет**

3.2. Путь к объекту от ближайшей остановки пассажирского транспорта: по выделенной для пешеходов дорожке, не переходя дорогу.

Расстояние до объекта от остановки транспорта: **450 м**

Время движения (пешком) **6 мин**

Наличие выделенного от проезжей части пешеходного пути (да, нет),

Перекрестки: нерегулируемые; регулируемые, со звуковой сигнализацией, таймером;  
**нет**

Информация на пути следования к объекту: акустическая, тактильная, визуальная; **нет**

Перепады высоты на пути: **есть**, нет (**перепады из-за пересечения заездов на стороннюю территорию**)

Их обустройство для инвалидов на коляске: да, **нет**

Обеспечена индивидуальная мобильность инвалидам (К, О-н, О-в, С-п, С-ч, Г-п, Г-ч, У) / **нет**

Организовано сопровождение на пути движения инвалидам (К, О-н, О-в, С-п, **С-ч**, Г-п, **Г-ч, У**) /

Необходимые организационные решения:

- Для полной доступности - **строительство отдельно стоящего здания в соответствии с установленными требованиями для обслуживания всех категорий инвалидов;**

- Для частичной доступности (С-п, С-ч, Г-п, Г-ч, У) - **установка информационно-тактильных знаков по пути движения внутри помещения, установка кнопки вызова персонала (переговорное устройство) для С-п с тактильным дублированием, установка дублирующей звуковой и зрительной информации, устранение преград на пути движения по согласованию с местной администрацией.**

### 3.3. Организация доступности объекта и услуг для инвалидов – форма обслуживания

Категория инвалидов	Форма обслуживания – способ предоставления услуг инвалидам – (отметить выбранный способ знаком плюс +)				
	На объекте – по варианту:		На дому	Дистанционно	Не организовано
	«А»*	«Б»**			
К (передвигающиеся на креслах-колясках)					
О-н (поражение нижних конечностей)					
О-в (поражение верхних конечностей)					
С-п (полное нарушение зрения – слепота)					
С-ч (частичное нарушение зрения)		+			
Г-п (полное нарушение слуха – глухота)					
Г-ч (частичное нарушение слуха)		+			
У (нарушения умственного развития)		+			
Все категории инвалидов***					

\* - вариант «А» - универсальный проект - доступность для инвалидов любого места в здании, а именно – общих путей движения и мест обслуживания – не менее 5% общего числа таких мест, предназначенных для обслуживания (но не менее одного)

\*\* - вариант «Б» - разумное приспособление - при невозможности доступного оборудования всего здания выделение в уровне входа специальных помещений, зон или блоков, приспособленных для обслуживания инвалидов, с обеспечением всех видов услуг, имеющих в данном здании

\*\*\* - заполняется только в случае, если способ единый для всех категорий

**Примечание:** если для какой-то категории МГН организовано несколько форм обслуживания, то все они отмечаются в соответствующих графах знаком плюс (+)

**3.4. Доступность структурно-функциональных зон объекта на «\_\_\_» \_\_\_\_\_ 2026г.\***

№№ п \ п	Основные структурно-функциональные зоны**	Состояние доступности, в том числе для основных категорий инвалидов***							
		К	О-н	О-в	С-п	С-ч	Г-п	Г-ч	У
1	Территория, прилегающая к зданию (участок)	ВНД	ВНД	ВНД	ВНД	ДУ-пп	ВНД	ДУ-пп	ДУ-пп
2	Вход (входы) в здание	ВНД	ВНД	ВНД	ВНД	ДУ-пп	ВНД	ДУ-пп	ДУ-пп
3	Путь (пути) движения внутри здания (в т.ч. пути эвакуации)	ВНД	ВНД	ВНД	ВНД	ДУ-пп	ВНД	ДУ-пп	ДУ-пп
4	Зона целевого назначения (целевого посещения объекта)	ВНД	ВНД	ВНД	ВНД	ДУ-пп	ВНД	ДУ-пп	ДУ-пп
5	Санитарно-гигиенические помещения	ВНД	ВНД	ВНД	ВНД	ДУ-пп	ВНД	ДУ-пп	ДУ-пп
6	Система информации и связи (на всех зонах)	ВНД	ВНД	ВНД	ВНД	ДУ-пп	ВНД	ДУ-пп	ДУ-пп
7	Пути движения к объекту (от остановки транспорта)	ВНД	ВНД	ВНД	ВНД	ДУ-пп	ВНД	ДУ-пп	ДУ-пп

\* - указывается дата обследования, соответствующая приложению 1к Паспорту доступности «Результаты обследования на предмет доступности объекта и услуг для инвалидов и других МГН»; при повторном обследовании делается **Вкладыш** к Паспорту доступности и указывается дата повторной оценки по настоящему пункту

\*\* - если зона отсутствует или не закреплена за организацией, расположенной на объекте, в соответствующей строке делается отметка (запись) об этом

\*\*\* - указывается по каждой зоне доступность ее для каждой из 8 категорий инвалидов и других МГН:

- ДП- доступно полностью (барьеры отсутствуют, требования нормативно-технических документов выполнены);

- ДУ-им - доступно условно с обеспечением индивидуальной мобильности техническими решениями (отклонения от нормативно-технических документов согласованы с представителем общественного объединения инвалидов);

- **ДУ-пп** - доступно условно с помощью персонала (согласовано с общественным объединением инвалидов);

- **ВНД** – временно недоступно (имеются существенные барьеры, на момент обследования не устранены)

**3.5. Состояние доступности объекта и услуг (итоговое заключение) на «23» февраля 2026г.\***

Категория инвалидов	К	О-н	О-в	С-п	С-ч	Г-п	Г-ч	У	Все категории**
Состояние доступности на момент обследования***	ВНД	ВНД	ВНД	ВНД	ДУ-пп	ВНД	ДУ-пп	ДУ-пп	
Ожидаемое состояние доступности объекта и услуг после выполнения работ:									
1 этапа (неотложных работ)	ВНД	ВНД	ВНД	ВНД	ДУ-пп	ВНД	ДУ-пп	ДУ-пп	
2 этапа (отложенных работ)	ВНД	ВНД	ВНД	ВНД	ДУ-пп	ВНД	ДУ-пп	ДУ-пп	
3 этапа (итоговых работ)	ВНД	ВНД	ВНД	ВНД	ДУ-пп	ВНД	ДУ-пп	ДУ-пп	

\* - аналогично пункту 3.4 (см.)

\*\* - заполняется только в случае, если по всем категориям единая оценка

\*\*\* - в этой строке указывается решение о состоянии доступности объекта и предоставляемых услуг для соответствующих категорий инвалидов: **ДП** - доступно полностью; **ДЧ** – доступно частично; **ДУ-им** – доступно условно с обеспечением индивидуальной мобильности; **ДУ-пп** - доступно условно с помощью персонала на объекте; **ДУ-дом** – доступно условно с предоставлением услуг на дому (ином месте пребывания инвалида); **ДУ-дистант** – доступно условно с предоставлением услуг дистанционно; **ВНД** – временно недоступно

**Примечание:** Информация о состоянии доступности объекта и услуг на момент обследования отражается на сайте организации, а по приоритетным объектам - также на карте доступности

**3.6. Объект является приоритетным (да, нет)**

Указать, когда включен в реестр приоритетных объектов (\_\_\_-\_\_ год), в целевую программу (\_\_\_-\_\_\_ год)

**3.7. Дата размещения (актуализации) информации на сайте и карте доступности « \_\_\_ » 2026 год.**

**4. Управленческое решение (по обеспечению доступности объектов и услуг)**

**4.1. Работы по обеспечению доступности объекта и предоставляемых услуг\***

Этапы и виды работ по обеспечению доступности объекта и услуг	Возможный результат доступности	Ожидаемый результат доступности по категориям МГН (отметить знаком плюс +)								
		К	О-н	О-в	С-п	С-ч	Г-п	Г-ч	У	
<b>1 этап (неотложные мероприятия)</b>										
1.1 Обеспечение доступа к месту (местам) предоставления услуг	ДУ-пп						+		+	+

зи (услуг) на объекте путем оказания работниками организаций помощи с согласованием с ООИ									
1.2 Организация предоставления услуг инвалидам по месту жительства (на дому)	ДУ-дом								
1.3 Организация предоставления услуг инвалидам в дистанционном формате	ДУ-дистант								
Срок завершения 1 этапа, контроля его исполнения и актуализации информации на сайте организации и карте доступности _____ 2026 года									
<b>2 этап (отложенные мероприятия)</b>									
2.1 Создание условий индивидуальной мобильности для самостоятельного передвижения инвалидов по объекту, в т.ч. к местам предоставления услуг (по варианту «А» / «Б») с согласованием с ООИ; путем приобретения технических средств адаптации (и информации), проведения ремонтных работ	ДУ-им				+	+	+	+	+
2.2 Обеспечение доступности объекта путём выполнения ремонтных работ и приобретения технических средств адаптации (и информации) с соблюдением требований нормативно-технических документов в проектировании и строительстве	ДЧ				+	+	+	+	+
2.2.1 По варианту «А»	ДП								
2.2.2 По варианту «Б»	ДЧ				+	+	+	+	+

Срок завершения 2 этапа, контроля его исполнения и актуализации информации на сайте организации и карте доступности \_\_\_\_\_ года

**3 этап (итоговые мероприятия)**

3. Создание условий для беспрепятственного доступа инвалидов к объекту и предоставляемым в нем услугам	ДЧ					+	+	+	+	+
3.1 По варианту «А» ДП										
3.2 По варианту «Б» ДЧ	ДЧ					+	+	+	+	+

Срок завершения 3 этапа, контроля его исполнения и актуализации информации на сайте организации и карте доступности \_\_\_\_\_ года

\*- подробно мероприятия представлены в «дорожной карте объекта» от «\_\_\_» \_\_\_\_\_ 20\_\_ г.

4.2. Для принятия решения о выполнении работ на объекте требуется / не требуется:

- согласование работ с надзорными органами (в сфере проектирования и строительства, архитектуры, охраны памятников, другое) \_\_\_\_\_

- техническая экспертиза \_\_\_\_\_

- разработка проектно-сметной документации \_\_\_\_\_

- согласование с вышестоящей организацией (с собственником объекта) \_\_\_\_\_

- заключение дополнительного соглашения с арендодателем \_\_\_\_\_

- рассмотрение на \_\_\_\_\_

(наименование координирующего органа в сфере обеспечения доступной среды для инвалидов)

- иное: Для обеспечения доступности объекта для всех категорий инвалидов, необходимо строительство нового, отдельно стоящего здания с соблюдением установленных требований для данной категории граждан.

4.3. Работы, требующие обязательного согласования с полномочным представителем общественного объединения инвалидов (пункт 1.1 и пункт 2.1 раздела 4.1):  
Согласованы без замечаний Дата «\_\_\_» \_\_\_\_\_ 20\_\_ г.

Согласованы с замечаниями и предложениями \_\_\_\_\_  
(прилагаются к «дорожной карте» объекта)

«\_\_\_» \_\_\_\_\_ 20\_\_ г.

Замечания устранены «\_\_\_» \_\_\_\_\_ 20\_\_ г.

Не согласованы. Необходимо согласовать до «\_\_\_» \_\_\_\_\_ 20\_\_ г.

**5. Особые отметки**

Информация о доступности объекта и предоставляемых услуг размещена на:

- Сайте организации (адрес): <https://prilad-dshi.ru/>
- Карте доступности (адрес): <https://fpd.lenobl.ru/share/3977>

**ПРИЛОЖЕНИЯ к Паспорту доступности объекта и услуг:**

1. Результаты обследования на предмет доступности объекта и услуг от «20» февраля 2026г.
2. План мероприятий по поэтапному повышению уровня доступности для инвалидов объекта и предоставляемых услуг («дорожная карта») от «25» февраля 2026 г.
3. Маршрут (схема) движения инвалидов и других МГН на объекте на 1 листе.
4. Фотографии (структурно-функциональных зон и элементов объекта) 2 штук

5. **Материалы уполномоченных организаций по осуществлению контроля и надзора**  
Наименование документа и выдавшей его организации, дата

6. **Материалы (заключения) иных организаций по вопросам доступности объекта и услуг**  
(сертификаты системы добровольной сертификации, документы общественного контроля и проч.)

7. **Другое**  
(например, Вкладыш в Паспорт доступности – при повторном обследовании, в т.ч. контрольном)

**Комиссия, проводившая обследование и составление Паспорта доступности:**

**Председатель**

  
Подпись

Ю.В. Парфенова, и.о. директора  
ФИО, должность

**Члены комиссии:**

  
Подпись

А.А. Павлова, секретарь учебной части  
ФИО, должность

  
Подпись

И.С. Петрущенкова, заведующая хозяйством  
ФИО, должность

  
Подпись

Е.А. Штыкова, председатель Кировской районной  
ФИО, должность  
организации Ленинградской областной организации  
общероссийской общественной организации «Всерос-  
сийское общество инвалидов»

**Результаты обследования на предмет доступности объекта и услуг для инвалидов и других МГН**  
**Муниципальное учреждение Дополнительного образования**  
*Наименование объекта*

**«Приладожская Детская школа искусств» (МБУДО «ПДШИ»)**

**187326, Ленинградская область, Кировский район, п.Приладожский, д. 23 а**

*Адрес*

№ п/п	Структурно-функциональные зоны и элементы	Значимые барьеры для инвалидов и МГН* (физические, информационные, организационные)	Предложения по созданию условий доступности услуг (до реконструкции / капитального ремонта):		Состояние доступности соответствующей зоны			
			Неотложные меры-приятия (1 этап)	Отложенные меры-приятия (2 этап)	на момент обследования	после 1-го этапа	после 2-го этапа	
1	<b>Территория, прилегающая к зданию</b> - Вход (входы) на территорию - Путь (пути) движения на территории - Лестница (наружная) - Пандус (наружный) - Автостоянка и парковка	1.1. Отсутствует территория 1.2 1.3 ...	1.1. 1.2 1.3 ...	1.1. 1.2 1.3 ...				
2	<b>Вход в здание</b> - Лестница (наружная) - Пандус (наружный) - Входная площадка (перед дверью) - Дверь (входная) - Тамбур	2.1. Отсутствие возможности вызова ответственного сотрудника при необходимости получения помощи для преодоления барьеров 2.2 2.3 ...	2.1. Установка кнопки вызова персонала (переговорное устройство) для С-п с тактильным дублированием 2.2 2.3 ...	2.1 2.2 2.3 ...	С-ч, Г-ч, У	К, О-ч, С-ч, Г-ч, У		

3	<b>Пути движения внутри здания</b> - Коридор (гардеробная) - Дверь - Пути эвакуации (в т.ч. зоны безопасности)	3.1 Отсутствие информации о помещениях 3.2 3.3 ...	3.1 3.2 3.3 ...	3.1. Установка информационно-тактильных знаков 3.2 3.3 ...	С-ч, Г-ч, У	С-п, С-ч, Г-п, Г-ч, У
4	<b>Зоны целевого назначения здания</b> - Кабинетная форма обслуживания - Залыная форма обслуживания - Форма обслуживания с перемещением по маршруту - Кабина индивидуального обслуживания	4.1. Отсутствие информации о помещениях 4.2 4.3 ...	4.1 4.2 4.3 ...	4.1. Установка информационно-тактильных знаков 4.2 4.3 ...	С-ч, Г-ч, У	С-п, С-ч, Г-п, Г-ч, У
5	<b>Санитарно-гигиенические помещения</b> - Туалетная комната	5.1. Отсутствие возможности вызова ответственного сотрудника при необходимости для предоставления помощи для преодоления барьеров 5.2. Отсутствие поручней рядом с унитазами 5.3. Отсутствие поручней у раковины 5.4. Доводчик не функционирует 5.5. Узкий дверной проем менее 0,9 см. ...	5.1. Установка кнопки вызова персонала (переговорное устройство) для С-п с тактильным дублированием 5.2.-5.5. Технические характеристики помещения частично не позволяют адаптировать зону объекта в соответствии со всеми требованиями.	5.1 5.2 5.3 ...	С-ч, Г-ч, У	С-п, С-ч, Г-п, Г-ч, У
6	<b>Система информации на объекте</b> - Комплексность -единообразия и	6.1 Отсутствие информации о помещениях внутри здания 6.2 -6.3 отсутствие дублирования необходимой звуковой	6.1 6.2 6.3 ...	6.1 Установка информационно-тактильных знаков 6.2 -6.3 Установка дублирующей звуковой и зри-	С-ч, Г-ч, У	С-п, С-ч, Г-п, Г-ч, У

непрерывность - оповещение о чрезвычайных ситуациях <b>Сайт организации</b>	и зрительной информации ...		7.1. Препятствия на пути движения. 7.2 7.3 ...	7.1 7.2 7.3 ...	7.1. Устранение препятствий на пути движения по согласованию с местной администрацией. 7.2 7.3 ...	С-ч, Г-ч, У				К, О-н, С-ч, Г-ч, У
<b>7. Пути движения к объекту от остановок</b>										

\* - заполняется с учетом приложения 5 к Методике

<b>Состояние доступности объекта и услуг для инвалидов и др. МГН</b>										
	К	О-н	О-в	С-п	С-ч	Г-п	Г-ч	У		
- на момент обследования	-	-	-	-	+	-	+	+	+	+
- после неотложных мероприятий (1-го этапа работ)	+	+	-	+	+	+	+	+	+	+
после отложенных мероприятий (2-го этапа работ)	-	-	-	+	+	+	+	+	+	+
- после капитального ремонта / реконструкции (3-го этапа работ)	-	-	-	+	+	+	+	+	+	+

Дата формирования « \_\_\_\_\_ » \_\_\_\_\_ 2026 г.  
СОГЛАСОВАНО

Начальник Управления культуры администрации Кировского  
муниципального района Ленинградской области

« 25 » \_\_\_\_\_ 2026 г.  
Е.В. Негелько



Приложение № 2  
к Паспорту доступности объекта и услуг  
№ 4 от «25» февраля 2026г.

УТВЕРЖДАЮ

Исполняющий обязанности директора  
МБУДО «Приладожская детская школа искусств»

Ю.В. Парфенова  
февраля 2026 г.



**План мероприятий по поэтапному повышению уровня доступности  
для инвалидов объекта и предоставляемых услуг («дорожная карта» объекта)**

**Муниципальное бюджетное учреждение дополнительного образования  
«Приладожская детская школа искусств» (МБУДО «ПДШИ»)**

*Наименование объекта*

**187326, Ленинградская область, Кировский район, п. Приладожский, д. 23 а  
Адрес**

№№ п/п	Наименование мероприятий (в соответствии со ст. 15 федерального закона №181-ФЗ в редакции закона №419-ФЗ и отраслевых порядков доступности объектов и услуг)	Категории МГН (буквенное обозначение)	Срок исполнения (и этап работы*)	Документ, которым предусмотрено исполнение мероприятий (источник финансирования)	Примечание (дата контроля и результатов)
<b>1. СОЗДАНИЕ УСЛОВИЙ ДЛЯ БЕСПРЕПЯТСТВЕННОГО ДОСТУПА ИНВАЛИДОВ К ОБЪЕКТУ и предоставляемым в нем услугам</b>					
1	Разработка проектно-сметной документации (для строительства / реконструкции / капитального ремонта объекта) в соответствии с требованиями нормативно-технических документов в сфере обеспечения доступности (по варианту «А» / «Б»)	Все категории	Технические характеристики помещения частично не позволяют адаптировать зону объекта в соответствии со всеми требованиями.		
2	<b>Осуществление строительства / рекон-</b>	Все категории	(3 этап)	По мере выделения	

	стругкии / капитального ремонта объекта (по варианту «А» / «Б»)				Денежных средств	
3**	Создание условий индивидуальной мобильности для самостоятельного передвижения инвалидов по объекту, в том числе к местам предоставления услуг (по варианту «А» / «Б»)	С-п, С-ч, Г-п, Г-ч, У	(2,3 этап)		По мере выделения денежных средств	
3.1	<b>По территории объекта</b>	Территория отсутству- ет				
3.1.1	Ремонтные работы:					
3.1.2	Приобретение технических средств адаптации:					
3.2	<b>По входу в здание</b>					
3.2.1	Ремонтные работы:					
3.2.2	Приобретение технических средств адаптации:	К, О-н, С-ч, Г-ч, У	(1 этап)		По мере выделения денежных средств	
3.3	<b>По путям движения в здании</b>					
3.3.1	Ремонтные работы:					
3.3.2	Приобретение технических средств адаптации:	С-п, С-ч, Г-п, Г-ч, У	(2 этап)		По мере выделения денежных средств	
3.4	<b>По зоне оказания услуг</b>					
3.4.1	Ремонтные работы:					
3.4.2	Приобретение технических средств адаптации:	С-п, С-ч, Г-п, Г-ч, У	(2 этап)		По мере выделения денежных средств	
3.5	<b>По санитарно-гигиеническим помещениям</b>					
3.5.1	Ремонтные работы:					
3.5.2	Приобретение технических средств адаптации:	С-п, С-ч, Г-п, Г-ч, У	(2 этап)		По мере выделения денежных средств	
3.6	<b>По системе информации</b> - обеспечение информации на объекте с учетом нарушений функций и ограничений жизнедеятельности инвалидов	С-п, С-ч, Г-п, Г-ч, У	(1 этап)		По мере выделения денежных средств	
3.6.1	Надлежащее размещение оборудования и носителей информации (информационного стенда, информации-	Все категории	(2, 3 этап)		По мере выделения денежных средств	

	онных знаков, таблиц, схем, вывесок) с соблюдением формата (размер, контрастность), единства и непрерывности информации на всем объекте					
3.6.2	Дублирование необходимой звуковой и зрительной информации, а также надписей, знаков и иной текстовой и графической информации знаками, выполненными рельефно-точечным шрифтом Брайля, а также объемными изображениями	С	(2 этап)	По мере выделения денежных средств		
3.6.3	Обеспечение допуска собаки-проводника на объект и организация для нее места ожидания	С	(3 этап)	По мере выделения денежных средств		
3.6.4	Обеспечение системы оповещения о чрезвычайных ситуациях и эвакуации с учетом особенностей восприятия	Все категории	(2, 3 этап)	По мере выделения денежных средств		
3.6.5	Развитие средств и носителей информации (информационно-диспетчерской службы, инфо-киоска, памяток)	Все категории	(3 этап)	По мере выделения денежных средств		
3.7	<b>По путям движения к объекту</b>					
3.7.1	Организация предоставления информации гражданам о наличии адаптированного транспорта к объекту	Все категории	(3 этап)	По мере выделения денежных средств		
3.7.2	Организационные мероприятия по решению вопроса доступности пути к объекту от ближайшей остановки пассажирского транспорта	Все категории	(3 этап)	По мере выделения денежных средств		
<b>II. ОБЕСПЕЧЕНИЕ УСЛОВИЙ ДОСТУПНОСТИ УСЛУГ, ПРЕДОСТАВЛЯЕМЫХ ОРГАНИЗАЦИИ</b>						
1**	<b>Обеспечение доступа к месту предоставления услуги на объекте</b> путем оказания работниками организации помощи инвалидам в преодолении барьеров, мешающих получе-	С-ч, Г-ч, У	(1 этап)			

	нию ими услуг на объекте, в том числе с сопровождением инвалидов, имеющих стойкие расстройства функции зрения и самостоятельного передвижения (К, О, С)					
1.1	Разработка и утверждение организационно-распорядительных и иных локальных документов учреждения о порядке оказания помощи инвалидам и другим маломобильным гражданам	С-ч, Г-ч, У	(1 этап)	Приказ № 11 от 17.02.2026 г. «О создании комиссии по проведению обследования здания МБУДО «ЦДШИ» по их доступности для инвалидов и других маломобильных групп населения»		
1.2	Разработка и утверждение Инструкции по оказанию помощи инвалидам и иным маломобильным гражданам при их личном обращении в учреждение	С-ч, Г-ч, У	(1 этап)	Приказ № 12 от 20.02.2026 г. «Об утверждении паспорта плана доступности, плана мероприятий и инструкции»		
1.3	Организация систематического обучения (инструктора) персонала по вопросам оказания помощи на объекте инвалидам и другим маломобильным гражданам (план инструктора, журнал учета)	С-ч, Г-ч, У	(1 этап)	Приказ № 12 от 20.02.2026 г. «Об утверждении паспорта доступности, плана мероприятий и инструкции»		
1.4	Обеспечение доступной информации для обслуживаемых граждан (инвалидов) о порядке организации доступности объекта и предоставляемых в учреждении услуг, а также порядка ока-	Все категории	(1 этап)			

1.5	зания (получения) помощи на объекте (на сайте, на информационном стенде, в ин-дивидуальных папках)				
2	Предоставление (при необходимости) ин-валидам по слуху услуг с использованием русского жестового язы-ка, с допуском на объект (к местам пре-доставления услуг) сурдопереводчика, тифлосурдопереводчика	Г, С	(3 этап)	По мере выделения денежных средств	
3	<b>Организация предоставления услуг инвалидам по месту жительства (на дому)</b>	-			
4	<b>Организация предоставления услуг инвалидам в дистанционном формате</b>				
	Создание (развитие) сайта организации, адаптированного с учетом особенностей восприятия, с отражением на нем информации о состоянии доступности объекта и услуг	Все категории	(1 этап)		

\* - Мероприятия 1 этапа (неотложные), 2 этапа (отложные), 3 этапа (итоговые – капитальный ремонт / реконструкция / строительство нового здания)  
 \*\* - Мероприятия, указанные в п. 3 раздела I (при наличии отклонений от действующих, обязательных к исполнению, требований нормативно-технических документов) и в п. 1 раздела II, подлежат обязательному согласованию с полномочным представителем общественной организации инвалидов

**СОГЛАСОВАНО**

Представитель Кировской районной организации Ленинградской областной организации общероссийской общественной организации «Вероссийское общество инвалидов»

Название организации

Штыкова Елена Анатольевна

Фамилия, Имя, Отчество

Улица Кирова, 20, Кировск, Ленинградская область, 187342

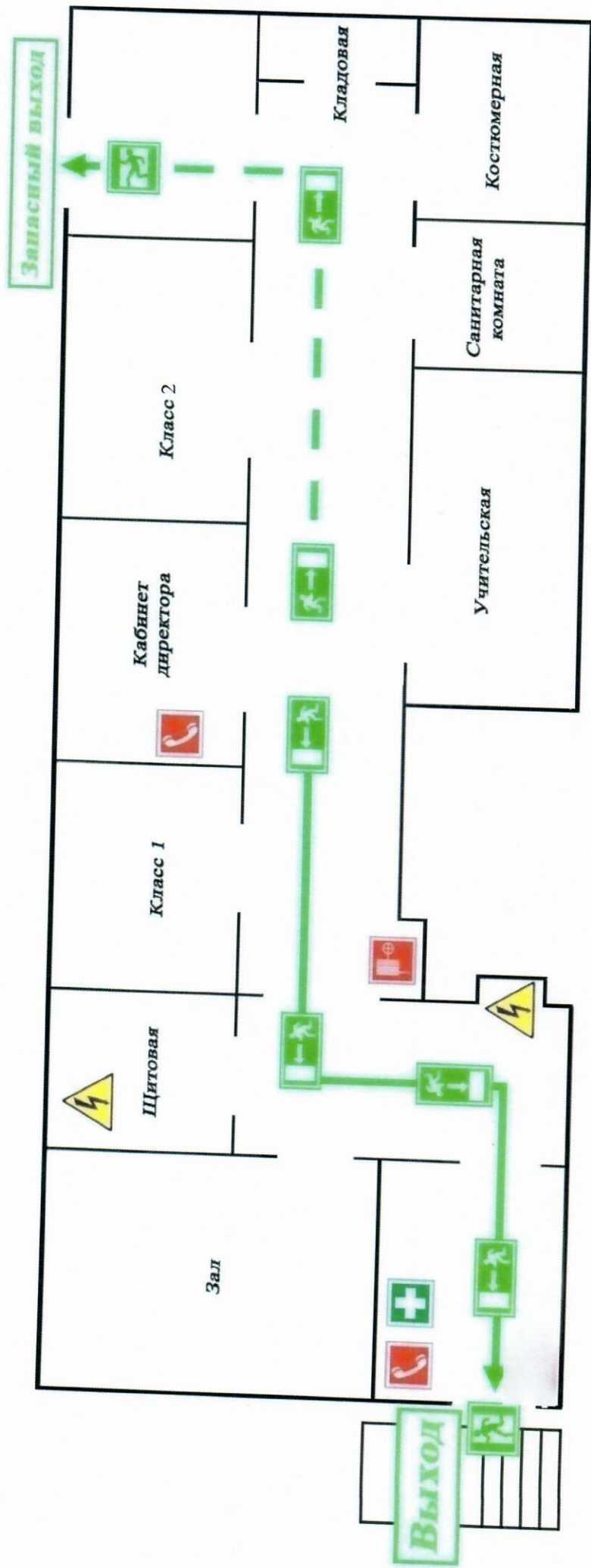
Координаты для связи

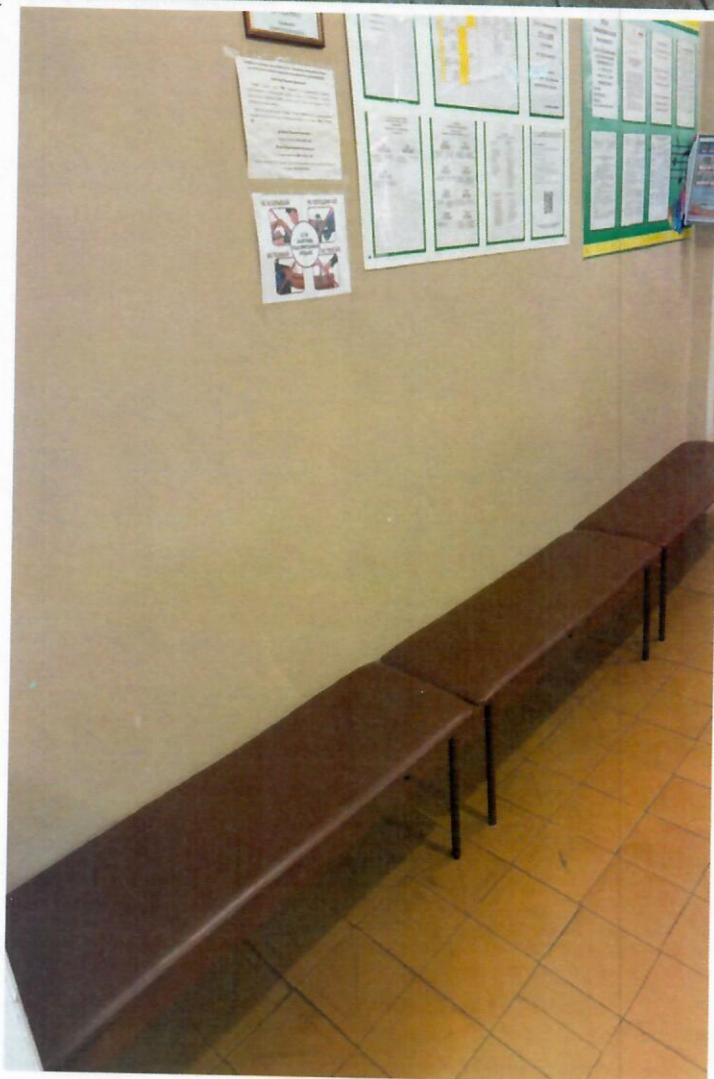
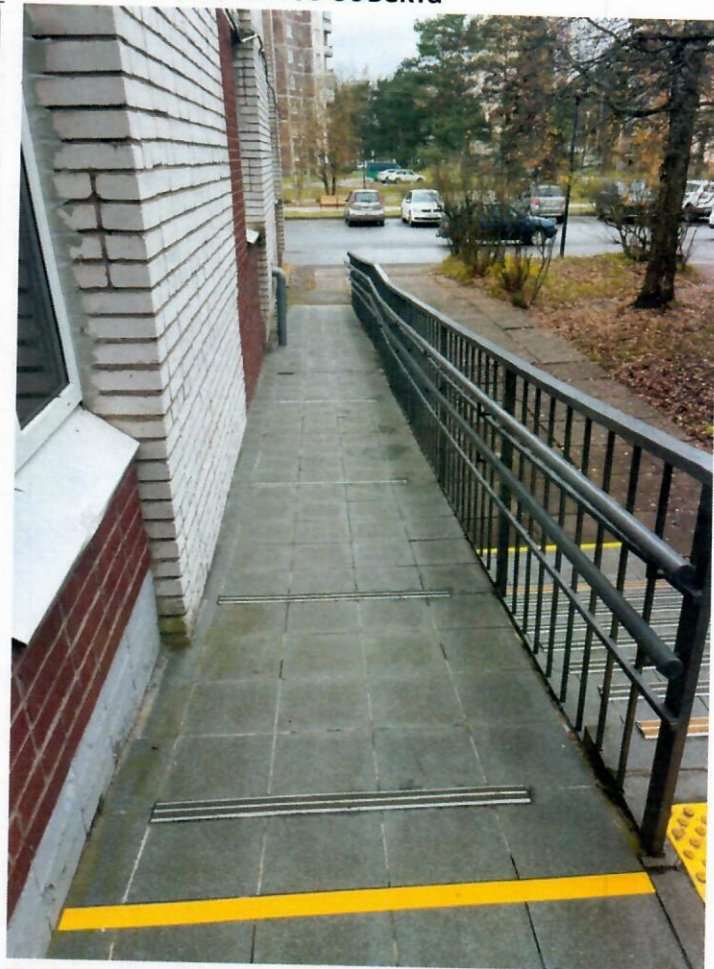
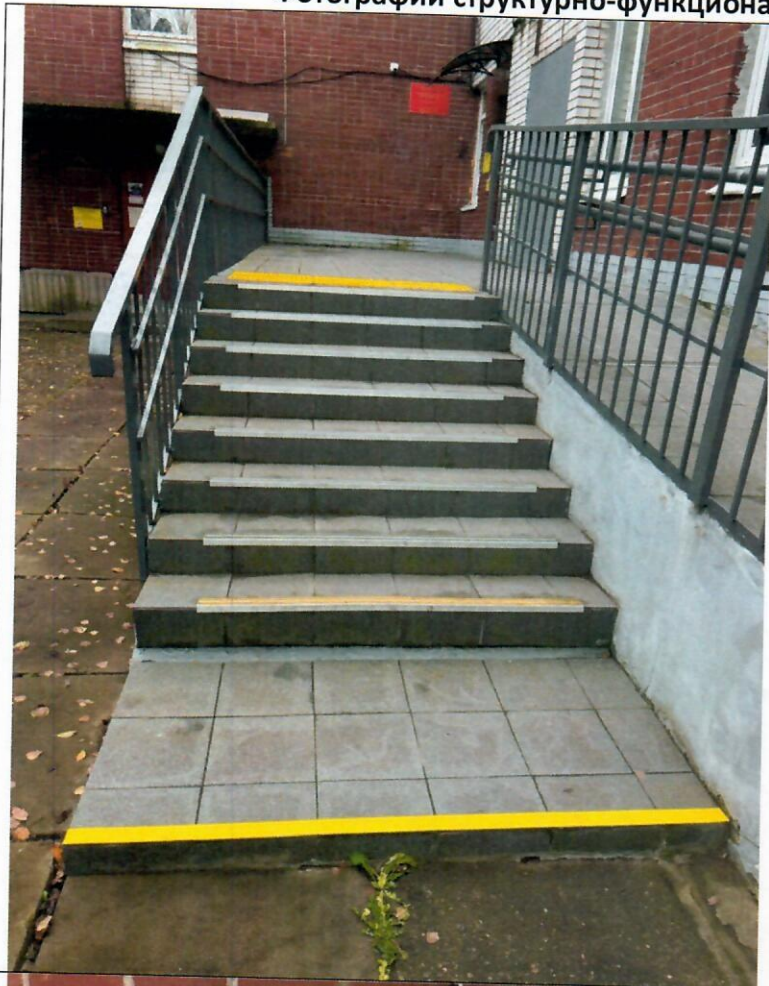
Дата согласования « 25 » апреля 2016 г.

Согласовано без замечаний / с замечаниями (ненужное зачеркнуть)  
 Замечания и предложения со стороны представителя ВОИ\*\*\*:

\*\*\* - может быть приложено в виде Акта согласования или Акта разно-гласий

Маршрут (схема) движения инвалидов и других МГН  
на объекте  
МБУДО «Приладожская ДШИ»









3.1.5. Перепады высоты на пути: **есть (пересечение дороги, заезд на стороннюю территорию);**

3.1.6. Их обустройство для инвалидов на коляске: **нет**

**Организация доступности объекта для инвалидов – форма обслуживания**

N п/п	Категория инвалидов (вид нарушения)	Вариант организации доступности объекта
1	Все категории инвалидов и МГН	ДЧ-И, ДУ-пп ( С-ч, Г-ч, У)
	В том числе инвалиды:	
2	Передвигающиеся на креслах-колясках	ДЧ-И (К, О-н)
3	С нарушениями опорно-двигательного аппарата	ВНД
4	С нарушениями зрения	ДУ-пп ( С-ч)
5	С нарушениями слуха	ДУ-пп ( Г-ч)
6	С нарушениями умственного развития	ДУ-пп (У)

**Состояние доступности основных структурно-функциональных зон**

	Основные структурно-функциональные зоны	Состояние доступности, в том числе для основных категорий инвалидов
1	Территория, прилегающая к зданию (участок)	ДУ (С-ч, Г-ч, У), ВНД (К, О-н, О-в, С-п, Г-п)
2	Вход (входы) в здание	ДУ-пп (С-ч, Г-ч, У), ВНД (К, О-н, О-в, С-п, Г-п)
3	Путь (пути) движения внутри здания (в т.ч. пути эвакуации)	ДУ-пп (С-ч, Г-ч, У), ВНД (К, О-н, О-в, С-п, Г-п)
4	Зона целевого назначения здания (целевого посещения объекта)	ДУ-пп (С-ч, Г-ч, У), ВНД (К, О-н, О-в, С-п, Г-п)
5	Санитарно-гигиенические помещения	ДУ-пп (С-ч, Г-ч, У), ВНД (К, О-н, О-в, С-п, Г-п)
6	Система информации и связи (на всех зонах)	ДЧ-И ( С-ч, Г-ч, У)
7	Пути движения к объекту от остановок транспорта	ДУ (С-ч, Г-ч, У), ВНД (К, О-н, О-в, С-п, Г-п)

Указывается: ДП-В – доступно полностью всем; ДП-И(К, О-н, О-в, С-ч, С-п, Г-ч, Г-п) – доступно полностью избирательно (указать категории инвалидов); ДЧ-В – доступно частично всем; ДЧ-И (К, О-н, О-в, С-ч, С-п, Г-ч, Г-п) – доступно частично избирательно (указать категории инвалидов); ДУ – доступно условно, ВНД – временно недоступно.

**Итоговое заключение о состоянии доступности ОСИ:**

Объект признан временно недоступным для всех категорий инвалидов.

Для обеспечения условной доступности объекта для инвалидов с нарушениями слуха рекомендуется обеспечить размещение визуальной информации на входе в здание и организацию сурдоперевода при оказании услуг.

Для решения вопросов условной доступности объекта для инвалидов с нарушениями зрения и с нарушением умственного развития, может решаться на первом этапе путем оказания ситуационной помощи на всех зонах;

Для обеспечения полной доступности объекта всем категориям инвалидов, необходимо строительство нового здания в соответствии с соблюдением всех требований для обеспечения доступности инвалидов всех категорий.

**4. Управленческое решение**

Рекомендации по адаптации основных структурных элементов объекта

N п/п	Основные структурно-функциональные зоны объекта	Рекомендации по адаптации объекта (вид работы)
1	Территория, прилегающая к зданию (участок)	Отсутствует
2	Вход (входы) в здание	Текущий ремонт
3	Путь(пути) движения внутри здания (в т.ч. пути эвакуации)	Технические характеристики помещения частично не позволяют адаптировать зону объекта в соответствии со всеми требованиями.
4	Зона целевого назначения здания (целевого помещения объекта)	Технические характеристики помещения частично не позволяют адаптировать зону объекта в соответствии со всеми требованиями.
5	Санитарно-гигиенические помещения	Технические характеристики помещения частично не позволяют адаптировать зону объекта в соответствии со всеми требованиями.
6	Система информации на объекте (на всех зонах)	Текущий ремонт
7	Пути движения к объекту (от остановки транспорта)	Устранение преград на пути движения к школе по согласованию с местной администрацией.


Рекомендации по адаптации будут реализованы по мере выделения денежных средств. Ожидаемый результат (по состоянию доступности) после выполнения работ по адаптации - повышение доступности образовательных услуг для детей-инвалидов.

Председатель комиссии

  
Ю.В. Парфенова

Члены комиссии:

  
А.А. Павлова

  
И.С. Петрущенко

  
Е.А. Штыкова