



УТВЕРЖДАЮ
Руководитель организации
Директор Средней школы № 8
Филиппова М.Н.
«15» июня 2021г.

ПАСПОРТ ДОСТУПНОСТИ № 1/21
объекта и услуг для инвалидов и других маломобильных групп населения

1. Общие сведения об объекте (краткая характеристика объекта)

1.1. Наименование отрасли (сферы деятельности): объект образования

(указывается: объект здравоохранения; объект образования; объект социальной защиты населения; объект физической культуры и спорта; объект культуры и туризма; объект информации и связи; объект транспорта и дорожно-транспортной инфраструктуры; объект жилого фонда; объект потребительского рынка и сферы услуг; объект службы занятости и места приложения труда; административный объект; иное)

1.2. Адрес объекта 184511, Россия, Мурманская область, город Мончегорск, улица Царевского, дом № 4а.

1.3. Сведения о размещении объекта:

- отдельно стоящее здание 3/4 этажей, 7456,8 кв.м

- часть здания _____ этажей (или на _____ этаже), _____ кв.м

- наличие прилегающего земельного участка (да, нет); _____ кв.м

1.4. Год постройки здания 1990 год, капитального ремонта/реконструкции _____ год
проектная документация на (вид работы) _____ утверждена / прошла экспертизу в срок _____

1.5. Дата предстоящих плановых работ: капитальный ремонт _____; реконструкция _____;
строительство нового здания _____; иное текущий ремонт 2018 г.

сведения об организации, расположенной на объекте

1.6. Название организации (учреждения) – полное и краткое наименование (согласно Уставу)

Муниципальное бюджетное общеобразовательное учреждение «Средняя общеобразовательная школа №8 с углубленным изучением английского языка» (Средняя школа № 8).

1.7. Юридический адрес организации (учреждения) 184511, Россия, Мурманская область, город Мончегорск, улица Царевского, дом № 4а.

1.8. Основание для пользования объектом (оперативное управление, аренда, собственность, иное _____)
Оперативное управление.

1.9. Форма собственности (государственная, негосударственная, иное _____)
Государственная.

1.10. Территориальная принадлежность (федеральная, региональная, муниципальная, иное _____)
Муниципальная.

1.11. Вышестоящая организация (наименование) Управление образования города Мончегорска.

1.12. Адрес вышестоящей организации, координаты для связи 184511, Россия, Мурманская область, город Мончегорск, улица Железнодорожная, дом 6, тел. (881536)72595.

2. Характеристика деятельности организации на объекте
(краткая характеристика предоставляемых услуг)

2.1. Вид (или тип) объекта (согласно отраслевой классификации и Уставу):
общеобразовательная организация.

2.2. Виды оказываемых услуг (виды деятельности, согласно Уставу)

реализация основных общеобразовательных программ начального общего образования, реализация основных общеобразовательных программ основного общего образования, реализация основных общеобразовательных программ среднего общего образования.

2.3. Форма оказания услуг: (на объекте, в том числе с проживанием; на дому; дистанционно; иное _____) на объекте, на дому.

2.4. Категории обслуживаемого населения по возрасту: (дети; граждане трудоспособного возраста; граждане пожилого возраста; все возрастные категории) дети.

2.5. Категории обслуживаемых инвалидов: (К, О-н, О-в, С-п, С-ч, Г-п, Г-ч, У) / нет)¹ К, О-н, О-в, С-п, С-ч, Г-п, Г-ч, У

2.6 Участие в исполнении ИПРА инвалида / ребенка-инвалида (да, нет) нет

3. Состояние доступности объекта и услуг

3.1. Путь следования к объекту пассажирским транспортом

(описать маршрут движения с использованием пассажирского транспорта)

- остановка общественного транспорта «Средняя школа №8», маршрут №10.

Наличие адаптированного пассажирского транспорта к объекту нет Наличие специального транспортного обслуживания (социальное такси) нет Необходимые организационные решения при необходимости выделение специального транспортного обслуживания (социальное такси), организация предоставления информации гражданам о наличии адаптированного транспорта к объекту.

3.2. Путь к объекту от ближайшей остановки пассажирского транспорта:

3.2.1 Расстояние до объекта от остановки транспорта 70 м

3.2.2 Время движения (пешком) 4 мин

3.2.3 Наличие выделенного от проезжей части пешеходного пути (да, нет) да.

3.2.4 Перекрестки: нерегулируемые; регулируемые, со звуковой сигнализацией, таймером; нерегулируемые

3.2.5 Информация на пути следования к объекту: акустическая, тактильная, визуальная; нет

3.2.6 Перепады высоты на пути: есть, нет (описать ступени, подъем от остановки к пешеходной зоне)

Их обустройство для инвалидов на коляске: да, нет (_____)

3.2.7 Обеспечена индивидуальная мобильность инвалидам (К, О-н, О-в, С-п, С-ч, Г-п, Г-ч, У) / нет

3.2.8 Организовано сопровождение на пути движения инвалидам (К, О-н, О-в, С-п, С-ч, Г-п, Г-ч, У) / нет

Необходимые организационные решения обращение к администрации города об оборудовании путей движения и остановочных комплексов в соответствии с требованиями СП 59.13330.2016.

3.3. Организация доступности объекта и услуг для инвалидов – форма обслуживания

Категория инвалидов	Форма обслуживания - способ предоставления услуг инвалидам – (отметить выбранный способ знаком плюс +)				
	На объекте – по варианту:		На дому	Дистанционно	Не организовано
	«А»*	«Б»**			
К (передвигающиеся на креслах-колясках)			+		
О-н (поражение нижних конечностей)			+		
О-в (поражение верхних конечностей)			+		
С-п (полное нарушение зрения – слепота)			+		
С-ч (частичное нарушение зрения)	+				

¹ К - передвигающиеся на коляске; О - нарушения опорно-двигательного аппарата, в т.ч.: О-н - поражение нижних конечностей; О-в - поражение верхних конечностей; С-п - полное нарушение зрения (слепота); С-ч - частичное нарушение зрения; Г-п – полное нарушение слуха (глухота); Г-ч - частичное нарушение – слуха; У – нарушения умственного развития

Г-п (полное нарушение слуха – глухота)			+		
Г-ч (частичное нарушение слуха)	+				
У (нарушения умственного развития)	+				
Все категории инвалидов***					

* - вариант «А» - универсальный проект - доступность для инвалидов любого места в здании, а именно – общих путей движения и мест обслуживания – не менее 5% общего числа таких мест, предназначенных для обслуживания (но не менее одного)

** - вариант «Б» - разумное приспособление - при невозможности доступного оборудования всего здания выделение в уровне входа специальных помещений, зон или блоков, приспособленных для обслуживания инвалидов, с обеспечением всех видов услуг, имеющихся в данном здании

*** - заполняется только в случае, если способ единый для всех категорий

Примечание: если для какой-то категории МГН организовано несколько форм обслуживания, то все они отмечаются в соответствующих графах знаком плюс (+)

3.3.1. В организации утвержден порядок оказания персоналом ситуационной помощи инвалидам и другим МГН при посещении ими объекта и оказании услуг: да (реквизиты документа: Журнал учета инструктажей по вопросам обеспечения доступности для инвалидов услуг и объектов, на которых они предоставляются, оказания при этом необходимой помощи; Должностная инструкция ответственного сотрудника за организацию работы по обеспечению доступности объекта и услуг и инструктаж персонала в учреждении; Инструкция по вопросам обеспечения доступности для инвалидов услуг и объектов, на которых они предоставляются, оказания при этом необходимой помощи; Перечень функциональных (должностных) обязанностей сотрудников Средней школы № 8 по обеспечению доступности объекта и услуг и инструктаж персонала в учреждении.; Правила этикета при общении с инвалидами.; Приказ о назначении ответственных сотрудников за организацию работы по обеспечению доступности объекта и услуг для инвалидов.; Приказ. об утверждении инструкций о порядке оказания ситуационной помощи инвалидам и другим маломобильным гражданам при посещении объектов и помещений.; Программа обучения (инструктажа) персонала по вопросам, связанным с организацией и обеспечением доступности для инвалидов объектов и услуг; Положение о ситуационной помощи инвалидам и лицам с ограниченными возможностями в Средней школе № 8; Инструкция о порядке оказания ситуационной помощи инвалидам и другим маломобильным гражданам при посещении объектов и помещений Средней школы № 8; Положение о порядке допуска собаки – поводыря в Средней школе № 8, нет

3.3.2. В организации утвержден локальный документ, которым назначены ответственные лица за оказание ситуационной помощи инвалидам и другим МГН при посещении ими объекта и оказании услуг: да (реквизиты документа: Приказ об утверждении инструкций о порядке оказания ситуационной помощи инвалидам и другим маломобильным гражданам при посещении объектов и помещений), нет

3.4. Доступность структурно-функциональных зон объекта на «15» июня 2021 г.*

№ п/п	Основные структурно-функциональные зоны**	Состояние доступности, в том числе для основных категорий инвалидов***							
		К	О-н	О-в	С-п	С-ч	Г-п	Г-ч	У
1	Территория, прилегающая к зданию (участок)	ДУ- пп	ДУ- пп	ДУ- пп	ДУ- пп	ДУ- пп	ДУ- пп	ДУ- пп	ДУ- пп
2	Вход (входы) в здание	ДУ- пп	ДУ- пп	ДУ- им	ДУ- пп	ДУ- им	ДУ- им	ДУ- им	ДУ- им
3	Путь (пути) движения внутри здания (в т.ч. пути эвакуации)	ДУ- пп	ДУ- пп	ДУ- им	ДУ- пп	ДУ- им	ДУ- им	ДУ- им	ДУ- им
4	Зона целевого назначения (целевого посещения объекта)	ДУ- пп	ДУ- пп	ДУ- пп	ДУ- пп	ДУ- пп	ДУ- пп	ДУ- пп	ДУ- пп
5	Санитарно-гигиенические	ВНД	ВНД	ВНД	ВНД	ВНД	ДУ- им	ДУ- им	ДУ- им

1 ЭТАП (неотложные мероприятия)									
1.1 Обеспечение доступа к месту (местам) предоставления услуги (услуг) на объекте путем оказания работниками организаций помощи с согласованием с ООИ	ДУ-пп	+	+	+	+	+	+	+	+
1.2 Организация предоставления услуг инвалидам по месту жительства (на дому)	ДУ-дом								
1.3 Организация предоставления услуг инвалидам в дистанционном формате	ДУ-дистант								
Срок завершения 1 этапа, контроля его исполнения и актуализации информации на сайте организации и карте доступности 25 декабря 2021 года									
2 ЭТАП (отложенные мероприятия)									
2.1 Создание условий индивидуальной мобильности для самостоятельного передвижения инвалидов по объекту, в т.ч. к местам предоставления услуг (по варианту «А» / «Б») с согласованием с ООИ; путем приобретения технических средств адаптации (и информации), проведения ремонтных работ	ДУ-им			+		+	+	+	+
2.2 Обеспечение доступности объекта путём выполнения ремонтных работ и приобретения технических средств адаптации (и информации) с соблюдением требований нормативно-технических документов в проектировании и строительстве									
2.2.1 По варианту «А»	ДП								
2.2.2 По варианту «Б»	ДЧ	+	+		+				
Срок завершения 2 этапа, контроля его исполнения и актуализации информации на сайте организации и карте доступности 25 декабря 2035 года									
3 ЭТАП (итоговые мероприятия)									
3.Создание условий для беспрепятственного доступа инвалидов к объекту и предоставляемым в нем услугам									
3.1 По варианту «А»	ДП			+		+	+	+	+
3.2 По варианту «Б»	ДЧ	+	+		+				
Срок завершения 3 этапа, контроля его исполнения и актуализации информации на сайте организации и карте доступности 25 декабря 2035 года									

*- подробно мероприятия представлены в «дорожной карте объекта» от «15» июня 2021 г.

4.2. Для принятия решения о выполнении работ на объекте требуется / не требуется:

- согласование работ с надзорными органами (в сфере проектирования и строительства, архитектуры, охраны памятников, другое) _____

- техническая экспертиза _____

- разработка проектно-сметной документации дооборудование входной группы и санитарно-гигиенического помещения

- согласование с вышестоящей организацией (с собственником объекта) Управление образования города Мончегорска
- заключение дополнительного соглашения с арендодателем _____
- рассмотрение на _____
(наименование координирующего органа в сфере обеспечения доступной среды для инвалидов)
- иное _____

4.3. Работы, требующие обязательного согласования с представителем общественного объединения инвалидов:

Согласованы без замечаний	Дата « ____ » _____ 20__ г.
<u>Согласованы с замечаниями и предложениями</u> (прилагаются к «дорожной карте» объекта)	Дата « ____ » _____ 20__ г.
Замечания устранены	Дата « ____ » _____ 20__ г.
Не согласованы. Необходимо согласовать до	Дата « ____ » _____ 20__ г.

5. Особые отметки

Информация о доступности объекта и предоставляемых услуг размещена на:

- Сайте организации (адрес) school-8.com
- Карте доступности (адрес) www.zhit-vmeste.ru

ПРИЛОЖЕНИЯ к Паспорту доступности объекта и услуг:

1. Результаты обследования на предмет доступности объекта и услуг от 15 июня 2021 года.
2. План мероприятий по поэтапному повышению уровня доступности для инвалидов объекта и предоставляемых услуг («дорожная карта») от 15 июня 2021 года
3. Маршрут (схема) движения инвалидов и других МГН на объекте 1 лист
4. Фотографии (структурно-функциональных зон и элементов объекта) 28 штук
5. Материалы уполномоченных организаций по осуществлению контроля и надзора отсутствуют

Наименование документа и выдавшей его организации, дата

6. Материалы (заключения) иных организаций по вопросам доступности объекта и услуг отсутствуют

(сертификаты системы добровольной сертификации, документы общественного контроля и проч.)

7. Другое:

отсутствуют

(например, Вкладыши в Паспорт доступности – при повторном обследовании, в т.ч. контрольном)

Комиссия, проводившая обследование и составление Паспорта доступности

Председатель

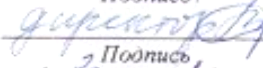

Подпись

М. Н. Кизишкова, директор
ФИО, должность


Члены комиссии:


Подпись


Лубимская В.А.
ФИО, должность


Подпись


М. Н. Кизишкова
ФИО, должность


Подпись

Зайкина Т.Н. зам. директора
ФИО, должность


Подпись

Маанов А.С.
ФИО, должность


Подпись

Никифорова Е.В.
ФИО, должность


Подпись

Зайкина В.А.
ФИО, должность

Результаты обследования на предмет доступности объекта и услуг для инвалидов и других маломобильных групп населения
Муниципальное бюджетное общеобразовательное учреждение «Средняя общеобразовательная школа №8 с углубленным изучением
английского языка»

Наименование объекта и организации

184511, Россия, Мурманская область, город Мончегорск, улица Царевского, дом № 4а.

Адрес

№ п/п	Структурно-функциональные зоны и элементы	Значимые барьеры для инвалидов и других МГН* (физические, информационные, организационные)	Предложения по созданию условий доступности объекта и услуг (до реконструкции / капитального ремонта):		Состояние доступности соответствующей зоны		
			Неотложные мероприятия (1 этап)	Отложенные мероприятия (2 этап)	на момент обследования	после 1-го этапа	после 2-го этапа
1.	<p>Территория, прилегающая к зданию</p> <p>- Вход (входы) на территорию - Путь (пути) движения на территории</p>	<p>1.1 отсутствует навигация для МГН на территории объекта</p> <p>1.2 отсутствует мнемосхема</p> <p>1.3 часть асфальтного покрытия имеет явные разрушения (трещины, сколы, ямки ..)</p> <p>1.4 отсутствует парковка для инвалидов</p>		<p>1.1 установить навигацию по пути движения от калитки до входа на объект</p> <p>1.2 установить мнемосхему с правой стороны от входа на расстоянии 2-4 м</p> <p>1.3 оборудовать парковку для инвалидов не далее 50 м от центрального входа с установкой знака и нанесением разметки.</p> <p>1.4 произвести ремонт асфальтного покрытия</p>	<p>К (ДУ-пп) О-н (ДУ-пп) О-в (ДУ-пп) С-п (ДУ-пп) С-ч (ДУ-пп) Г-п (ДУ-пп) Г-ч (ДУ-пп) У (ДУ-пп)</p>	<p>К (ДУ-пп) О-н (ДУ-пп) О-в (ДУ-пп) С-п (ДУ-пп) С-ч (ДУ-пп) Г-п (ДУ-пп) Г-ч (ДУ-пп) У (ДУ-пп)</p>	<p>К (ДУ-им) О-н (ДУ-им) О-в (ДП) С-п (ДУ-пп) С-ч (ДУ-им) Г-п (ДП) Г-ч (ДП) У (ДУ-им)</p>

<p>2.</p>	<p>Вход в здание (центральный)</p> <ul style="list-style-type: none"> - Лестница (наружная) - Пандус (наружный) - Входная площадка (перед дверью) - Дверь (входная) - Тамбур 	<p>2.1 на лестнице отсутствуют нормативные поручни</p> <p>2.2 перед наружной лестницей входной дверью и дверью в тамбуре отсутствует предупреждающий тактильный указатель</p> <p>2.3 доводчик не отрегулирован</p>		<p>2.1 отрегулировать доводчик до нормативных значений</p> <p>2.4 разместить тактильный предупреждающий указатель перед входной дверью (переустановить) и дверью в тамбуре</p> <p>2.6 установить на лестнице нормативные поручни</p>	<p>К (ДУ-пп) О-н (ДУ-пп) О-в (ДУ-им) С-п (ДУ-пп) С-ч (ДУ-им) Г-п (ДУ-им) Г-ч (ДУ-им) У (ДУ-им)</p>	<p>К (ДУ-пп) О-н (ДУ-пп) О-в (ДУ-им) С-п (ДУ-пп) С-ч (ДУ-им) Г-п (ДУ-им) Г-ч (ДУ-им) У (ДУ-им)</p>	<p>К (ДУ-им) О-н (ДУ-им) О-в (ДУ-им) С-п (ДУ-им) С-ч (ДУ-им) Г-п (ДП) Г-ч (ДП) У (ДП)</p>
<p>3.</p>	<p>Пути движения внутри здания</p> <ul style="list-style-type: none"> - Коридор (вестибюль, зона ожидания, галерея, балкон) - Лестница (внутри здания) - Дверь - Пути эвакуации (в т.ч. зоны безопасности) 	<p>3.1 лестницы в здании не оборудованы нормативными поручнями</p> <p>3.2 на межэтажных лестницах установлены ненормативные поручни</p> <p>3.3 отсутствует оборудованное место для собаки-поводыря</p> <p>3.4 отсутствуют пути эвакуации для МГН</p> <p>3.5 отсутствуют тактильные наклейки на поручнях лестниц</p> <p>3.6 отсутствует выделение краевых ступеней лестниц</p>		<p>3.1 оборудовать помещения для МГН на первом этаже.</p> <p>3.2 краевые ступени лестниц выделить цветом</p> <p>3.3 лестницы оборудовать нормативными поручнями (высота установки поручней 0,9; 0,7 и 0,5 м)</p> <p>3.4 обеспечить на объект доступ собаки поводыря с соответствующими документами.</p> <p>3.5 обозначить выступающие элементы за плоскость стены</p> <p>3.6 нанести на поручни тактильно-рельефные обозначения.</p>	<p>К (ДУ-пп) О-н (ДУ-пп) О-в (ДУ-им) С-п (ДУ-пп) С-ч (ДУ-им) Г-п (ДУ-им) Г-ч (ДУ-им) У (ДУ-им)</p>	<p>К (ДУ-пп) О-н (ДУ-пп) О-в (ДУ-им) С-п (ДУ-пп) С-ч (ДУ-им) Г-п (ДУ-им) Г-ч (ДУ-им) У (ДУ-им)</p>	<p>К (ДУ-пп) О-н (ДУ-пп) О-в (ДП) С-п (ДУ-пп) С-ч (ДУ-им) Г-п (ДП) Г-ч (ДП) У (ДП)</p>

4.	<p>Зоны целевого назначения здания</p> <p>- Кабинетная форма обслуживания</p> <p>- Зальная форма обслуживания</p>	<p>4.1 не организовано донесение информации в доступной форме людям с нарушениями восприятия зрения.</p> <p>4.2 отсутствует свободный подход к мебели в кабинетах.</p> <p>4.3 не выделены места для людей с нарушениями опорно – двигательного аппарата, в том числе передвигающихся на инвалидных креслах – колясках.</p>		<p>4.1 выделить зону оказания услуг на первом этаже, как можно ближе к входу</p> <p>4.2 заменить двери в помещениях где будет оказываться услуга МГН (ширина в свету не менее 0,9 м, высота порога не более 0,014 м, наличие смотровой панели в дверном полотне)</p> <p>4.3 создать условия доступного подхода к мебели и оборудованию</p> <p>4.4 приобрести портативный видеоувеличитель;</p> <p>4.5 Для организации процесса образования необходимо приобрести и наладить работу по следующим направлениям: Для учащихся с нарушением слуха: - FM-системы/Радиоклассы - Акустические системы - Слуховой тренажер - Коррекционно-развивающий программный комплекс Для учащихся с нарушением зрения: - Электронные видеоувеличители (стационарные, портативные) - Дисплеи Брайля - Программы экранного доступа - Принтеры Брайля - Пишущие машинки - Письменные принадлежности (для письма по Брайлю) - Учебные пособия (для</p>	<p>К (ДУ-пп) О-н (ДУ-пп) О-в (ДУ-пп) С-п (ДУ-пп) С-ч (ДУ-пп) Г-п (ДУ-пп) Г-ч (ДУ-пп) У (ДУ-пп)</p>	<p>К (ДУ-пп)К (ДП) О-н (ДУ-пп) О-н (ДП) О-в (ДУ-пп) О-в (ДП) С-п (ДУ-пп) С-п (ДУ- С-ч (ДУ-пп) им) Г-п (ДУ-пп) С-ч (ДУ-Г- ч (ДУ-пп) им) У (ДУ-пп)Г-п (ДУ-им) Г-ч (ДУ-им) У (ДП)</p>	
----	--	--	--	---	---	---	--

				<p>занятий дублируется шрифтом Брайля) Для учащихся с нарушением опорно-двигательного аппарата: - Специализированная мебель (стул, стол) Адаптированные устройства для ПК (специальная клавиатура, адаптированный джойстик, выносные кнопки увеличенного диаметра) Развитие, обучение и воспитание: - Развивающиеся дидактического пособия - Музыка и творчество - Сенсорная комната - Развитие и коррекция звукопроизношения - Дидактические и методические пособия - Адаптированные игровые пособия - Спорт и ЛФК - Досуг.</p>			
5.	<p>Санитарно-гигиенические помещения - Туалетная комната</p>	<p>5.1 отсутствуют поручни рядом с унитазом и раковиной 5.2 у раковины имеется подножка</p>		<p>5.1 установить поручни рядом с унитазом и раковиной в туалете и перед столовой 5.2 демонтировать подножку у раковины в туалете и у раковины перед столовой</p>	<p>К (ВНД) О-н (ВНД) О-в (ВНД) С-п (ВНД) С-ч (ВНД) Г-п (ДУ-им) Г-ч (ДУ-им) У (ДУ-им)</p>	<p>К (ВНД) О-н (ВНД) О-в (ВНД) С-п (ВНД) С-ч (ВНД) Г-п (ДУ-им) Г-ч (ДУ-им) У (ДУ-им)</p>	<p>К (ДП) О-н (ДП) О-в (ДП) С-п (ДП) С-ч (ДП) Г-п (ДП) Г-ч (ДП) У (ДП)</p>
6.	<p>Система информации на объекте - комплексность - единообразие и непрерывность - оповещение о</p>	<p>6.1 отсутствует комплексная система информации и сигнализации об опасности 6.2 отсутствует информация на доступном понятном языке</p>		<p>6.1 оборудовать пиктограммами места обслуживания инвалидов со слуховым аппаратом 6.2 нанести контрастную маркировку на края дверного</p>	<p>К (ДУ-им) О-н (ДУ-им) О-в (ДУ-им) С-п (ДУ-пп) С-ч (ДУ-им) Г-п (ДУ-им) Г-ч (ДУ-им)</p>	<p>К (ДУ-им) О-н (ДУ-им) О-в (ДУ-им) С-п (ДУ-пп) С-ч (ДУ-им) Г-п (ДУ-им) Г-ч (ДУ-им)</p>	<p>К (ДП) О-н (ДП) О-в (ДП) С-п (ДУ-им) С-ч (ДУ-им)</p>

	<p>чрезвычайных ситуациях</p>	<p>6.1 отсутствует информация для МГН о структурном подразделении:</p> <ul style="list-style-type: none"> - вкладка на главной странице "Доступная среда"; - описание остановок общественного транспорта в близи объекта; - описание номеров маршрутов общественного транспорта; - схемы движения к объекту от остановок общественного транспорта; - режима работы объекта; - номеров ответственных за оказания ситуационной помощи на объекте; - схемы движения по территории 		<p>полотна и дверные ручки всех дверей</p> <p>6.3 выделить краевые (верхние и нижние) ступени лестницы и края пандуса цветом и фактурой</p> <p>6.4 установить системы средств информации и сигнализации об опасности</p> <p>6.5 подключить к существующей визуальной системе оповещения о пожаре (световые сигнализаторы «ВЫХОД») дублирующую световую сигнализацию (сигнальные лампы). При размещении сигнальных ламп учесть, чтобы сигнал был виден из любой точки коридора, а также дублировался в туалете</p> <p>6.1 оформить сайт организации для удобного пользования им людьми с инвалидностью (на главной странице разместить вкладку "Доступная среда" и наполнить ее всей необходимой информацией, так же на главной странице разместить вкладку для слабовидящих в соответствии с ГОСТ Р 52872-2019.</p>	<p>У (ДУ-пп)</p>	<p>им) Г-п (ДУ-им) Г-ч (ДУ-им) У (ДУ-пп)</p>	<p>Г-п (ДП) Г-ч (ДП) У (ДУ-им)</p>
--	-------------------------------	---	--	---	------------------	--	--

		объекта к доступному входу; - схемы движения по территории объекта к доступной парковке.					
7.	Пути движения к объекту от остановки	7.1 имеются ступени, подъем от остановки к пешеходной зоне	7.1 организовать сопровождение на пути движения (написать обращение к администрации города).	7.1 оборудование поручнями и дублирование лестниц пандусом (съездом) (работу выполняет Администрация города).	К (ВНД) О-н (ВНД) О-в (ВНД) С-п (ВНД) С-ч (ВНД) Г-п (ДУ-им) Г-ч (ДУ-им) У (ДУ-им)	К (ДУ-пп) О-н (ДУ-пп) О-в (ДУ-пп) С-п (ДУ-пп) С-ч (ДУ-пп) Г-п (ДУ-им) Г-ч (ДУ-им) У (ДУ-им)	К (ДУ-им) О-н (ДУ-им) О-в (ДУ-им) С-п (ДУ-им) С-ч (ДУ-им) Г-п (ДУ-им) Г-ч (ДУ-им) У (ДУ-им)


* - заполняется с учетом приложения № 2 к Методическим рекомендациям

Состояние доступности объекта и услуг для инвалидов и др. МГН	К	О-н	О-в	С-п	С-ч	Г-п	Г-ч	У
- на момент обследования	ДУ-пп	ДУ-пп	ДУ-пп	ДУ-пп	ДУ-пп	ДУ-пп	ДУ-пп	ДУ-пп
- после неотложных мероприятий (1-го этапа работ)	ДУ-пп	ДУ-пп	ДУ-пп	ДУ-пп	ДУ-пп	ДУ-пп	ДУ-пп	ДУ-пп
- после отложенных мероприятий (2-го этапа работ)	ДЧ	ДЧ	ДУ-им	ДЧ	ДУ-им	ДУ-им	ДУ-им	ДУ-им
- после капитального ремонта / реконструкции (3-го этапа работ)	ДЧ	ДЧ	ДП	ДЧ	ДП	ДП	ДП	ДП

ОЗНАКОМЛЕН
Руководитель органа управления _____
« _____ » _____ 20__ г.



УТВЕРЖДАЮ
Руководитель организации Директор Средней школы № 8
(Филиппова М.Н.) _____
« _____ » _____ 20__ г.



**лан мероприятий по поэтапному повышению уровня доступности для инвалидов
и других маломобильных групп населения объекта и предоставляемых услуг («дорожная карта» объекта)**

Муниципальное бюджетное общеобразовательное учреждение «Средняя общеобразовательная школа №8 с углубленным изучением
английского языка»

Наименование объекта и организации

184511, Россия, Мурманская область, город Мончегорск, улица Царевского, дом № 4а.

Адрес

№№ п/п	Наименование мероприятий <i>(в соответствии со ст. 15 федерального закона №181-ФЗ в редакции закона №419-ФЗ и отраслевых порядков доступности объектов и услуг)</i>	Категории МГН <i>(буквенное обозначение)</i>	Срок исполнения <i>(и этап работы*)</i>	Документ, которым предусмотрено исполнение мероприятия <i>(источник финансирования)</i>	Примечание <i>(дата контроля и результат)</i>
I. СОЗДАНИЕ УСЛОВИЙ ДЛЯ БЕСПРЕпятСТВЕННОГО ДОСТУПА ИНВАЛИДОВ К ОБЪЕКТУ И ПРЕДОСТАВЛЯЕМЫМ УСЛУГАМ					
1	Разработка проектно-сметной документации (для строительства / реконструкции / капитального ремонта объекта) в соответствии с требованиями нормативно-технических документов в сфере обеспечения доступности (по варианту «А» / «Б»)	Все категории	(3 этап)	Проектно-сметная документация Бюджет Мурманской области в рамках программы «Доступная среда» Местный бюджет Внебюджетные средства	IV квартал 2035 года Вариант «Б»

2	Осуществление строительства / реконструкции / капитального ремонта объекта (по варианту «А» / «Б»)	Все категории	(3 этап)	Проектно-сметная документация Бюджет Мурманской области в рамках программы «Доступная среда» Местный бюджет Внебюджетные средства	IV квартал 2035 года Вариант «Б»
3**	Создание условий индивидуальной мобильности для самостоятельного передвижения инвалидов по объекту, в том числе к местам предоставления услуг (по варианту «А» / «Б»)		(2 этап)	Проектно-сметная документация Бюджет Мурманской области в рамках программы «Доступная среда» Местный бюджет Внебюджетные средства	IV квартал 2025 года Вариант «Б»
3.1	По территории объекта				
3.1.1	Ремонтные работы: - восстановление целостности покрытия путей движения; - монтаж плана размещения объектов на территории; - оборудование парковки для людей с инвалидностью.	Все категории	(2 этап)	Проектно-сметная документация Бюджет Мурманской области в рамках программы «Доступная среда» Местный бюджет Внебюджетные средства	IV квартал 2025 года
3.1.2	Приобретение технических средств адаптации: - стойка под знак, дорожный знак парковки для инвалидов, трафарет, краска; - мнемосхема.	Все категории	(2 этап)	Проектно-сметная документация Бюджет Мурманской области в рамках программы «Доступная среда» Местный бюджет Внебюджетные средства	IV квартал 2025 года
3.2	По входу в здание				
3.2.1	Ремонтные работы: - монтаж поручней на лестнице; - монтаж/демонтаж доводчиков; - монтаж тактильных предупреждающих перед	Все категории	(2 этап)	Проектно-сметная документация Бюджет Мурманской области в рамках программы «Доступная	IV квартал 2025 года

	дверью в тамбуре; - монтаж/демонтаж тактильных предупреждающих перед входной дверью; - монтаж антискользящего покрытия на лестничном марше и пандусе; - монтаж антискользящего покрытия на входной площадке и тамбуре.			среда» Местный бюджет Внебюджетные средства	
3.2.2	Приобретение технических средств адаптации: - опорные устройства поручни; - антискользящее покрытие; - тактильные средства предупреждения.	Все категории	(2 этап)	Проектно-сметная документация Бюджет Мурманской области в рамках программы «Доступная среда» Местный бюджет Внебюджетные средства	IV квартал 2025 года
3.3	По путям движения в здании				
3.3.1	Ремонтные работы: - монтаж/демонтаж дверей; - демонтаж порогов; - монтаж/демонтаж дверных ручек; - монтаж/демонтаж поручней на лестнице; - выделение дверных проемов цветом (нанесение лакокрасочного покрытия или выделение при помощи цветной клейкой ленты); - выделение первой и последней ступеней лестничного марша цветом (нанесение лакокрасочного покрытия или выделение при помощи цветной клейкой ленты).	Все категории	(2 этап)	Проектно-сметная документация Бюджет Мурманской области в рамках программы «Доступная среда» Местный бюджет Внебюджетные средства	IV квартал 2025 года
3.3.2	Приобретение технических средств адаптации: - поручни опорные; - двери; - дверные ручки; - цветная клейкая лента.	Все категории	(2 этап)	Проектно-сметная документация Бюджет Мурманской области в рамках программы «Доступная среда» Местный бюджет Внебюджетные средства	IV квартал 2025 года
3.4	По зоне оказания услуг				
3.4.1	Ремонтные работы:	Все категории	(2 этап)	Проектно-сметная	IV квартал 2025 года

	<ul style="list-style-type: none"> - монтаж/демонтаж дверей; - демонтаж порогов; - монтаж/демонтаж дверных ручек. 			<p>документация Бюджет Мурманской области в рамках программы «Доступная среда» Местный бюджет Внебюджетные средства</p>	
3.4.2	<p>Приобретение технических средств адаптации:</p> <ul style="list-style-type: none"> - двери; - дверные ручки; - портативные цифровые увеличители; - сигнал оповещения звонка для глухих. 	Все категории	(2 этап)	<p>Проектно-сметная документация Бюджет Мурманской области в рамках программы «Доступная среда» Местный бюджет Внебюджетные средства</p>	IV квартал 2025 года
3.5	По санитарно-гигиеническим помещениям				
3.5.1	<p>Ремонтные работы:</p> <ul style="list-style-type: none"> - демонтаж подножки у умывальника; - монтаж поручней рядом с унитазом и раковиной. 	К, О-н, О-в, С-п, С-ч.	(2 этап)	<p>Проектно-сметная документация Бюджет Мурманской области в рамках программы «Доступная среда» Местный бюджет Внебюджетные средства</p>	IV квартал 2025 года
3.5.2	<p>Приобретение технических средств адаптации:</p> <ul style="list-style-type: none"> - поручни опорные для унитаза и раковины. 	К, О-н, О-в, С-п, С-ч.	(2 этап)	<p>Проектно-сметная документация Бюджет Мурманской области в рамках программы «Доступная среда» Местный бюджет Внебюджетные средства</p>	IV квартал 2025 года
3.6	По системе информации - обеспечение информации на объекте с учетом нарушений функций и ограничений жизнедеятельности инвалидов		(2 этап)	<p>Бюджет Мурманской области в рамках программы «Доступная среда» Местный бюджет Внебюджетные средства</p>	IV квартал 2025 года
3.6.1	Надлежащее размещение оборудования и носителей информации (информационного стенда, информационных знаков, таблиц, схем,	Все категории	(2 этап)	<p>Бюджет Мурманской области в рамках программы «Доступная среда»</p>	IV квартал 2025 года

	вывесок) с соблюдением формата (размер, контрастность), единства и непрерывности информации на всем объекте			Местный бюджет Внебюджетные средства	
3.6.2	Дублирование необходимой звуковой и зрительной информации, а также надписей, знаков и иной текстовой и графической информации знаками, выполненными рельефно-точечным шрифтом Брайля, а также объемными изображениями	С-п	(2 этап)	Бюджет Мурманской области в рамках программы «Доступная среда» Местный бюджет Внебюджетные средства	IV квартал 2025 года
3.6.3	Обеспечение допуска собаки-проводника на объект и организация для нее места ожидания	С-п	(1 этап)		IV квартал 2021 года
3.6.4	Обеспечение системы оповещения о чрезвычайных ситуациях и эвакуации с учетом особенностей восприятия	Все категории	(2 этап)	Бюджет Мурманской области в рамках программы «Доступная среда» Местный бюджет Внебюджетные средства	IV квартал 2025 года
3.6.5	Развитие средств и носителей информации (информационно-диспетчерской службы, инфо-киоска, памяток)	Все категории	(1 этап)	Бюджет Мурманской области в рамках программы «Доступная среда» Местный бюджет Внебюджетные средства	IV квартал 2021 года Памятки на объекте для МГН
3.7	По путям движения к объекту				
3.7.1	Организация предоставления информации гражданам о наличии адаптированного транспорта к объекту	Все категории	(1 этап)	Информация на сайте учреждения, памятки в социальных учреждениях, памятки на самом объекте. Ходатайство в Администрацию г. Мончегорска	Ответ на ходатайство Администрацией г. Мончегорска
3.7.2	Организационные мероприятия по решению вопроса доступности пути к объекту от ближайшей остановки пассажирского транспорта	Все категории	(1 этап)	Обращение в Администрацию г. Мончегорска по восстановлению путей движения до объекта, оборудование остановочного комплекса в соответствии с требованиями для МГН.	Ответ на ходатайство Администрацией г. Мончегорска

				Ходатайство Администрацию г. Мончегорска	В	
II. ОБЕСПЕЧЕНИЕ УСЛОВИЙ ДОСТУПНОСТИ УСЛУГ, ПРЕДОСТАВЛЯЕМЫХ ОРГАНИЗАЦИЕЙ						
1**	Обеспечение доступа к месту предоставления услуги на объекте путем оказания работниками организации помощи инвалидам в преодолении барьеров, мешающих получению ими услуг на объекте, в том числе с сопровождением инвалидов, имеющих стойкие расстройства функции зрения и самостоятельного передвижения (К, О, С)		(1 этап)			IV квартал 2021 года. Приказ о назначении ответственных сотрудников за организацию работы по обеспечению доступности объекта и услуг для инвалидов в Средняя школа №8.
1.1	Разработка и утверждение организационно-распорядительных и иных локальных документов учреждения о порядке оказания помощи инвалидам и другим маломобильным гражданам	Все категории	(1 этап)			IV квартал 2021 года. Обновляется по мере необходимости Приказ о назначении ответственных сотрудников за организацию работы по обеспечению доступности объекта и услуг для инвалидов в Средняя школа №8; Приказ об утверждении инструкций о порядке оказания ситуационной помощи инвалидам и другим маломобильным гражданам при посещении объектов и помещений; Журнал учета инструктажей по вопросам обеспечения доступности для инвалидов услуг и объектов, на которых они предоставляются, оказания при этом необходимой помощи; Перечень функциональных (должностных) обязанностей сотрудников Средняя школа №8 по обеспечению доступности объекта и услуг и инструктаж персонала в учреждении; Правила этикета при общении с

					инвалидами; Программа обучения (инструктажа) персонала по вопросам, связанным с организацией и обеспечением доступности для инвалидов объектов и услуг.; Положение о порядке допуска собаки – поводыря в Средняя школа №8. Журнал учета проведения инструктажа персонала по вопросам, связанным с обеспечением доступности для инвалидов объектов и услуг.
1.2	Закрепление в должностных инструкциях персонала конкретных задач и функций по оказанию помощи инвалидам и другим маломобильным гражданам (и их сопровождению)	Все категории	(1 этап)		IV квартал 2021 года. Обновляется по мере необходимости. Должностная инструкция ответственного сотрудника за организацию работы по обеспечению доступности объекта и услуг и инструктаж персонала в учреждении. Инструкция по вопросам обеспечения доступности для инвалидов услуг и объектов, на которых они предоставляются, оказания при этом необходимой помощи.
1.3	Организация систематического обучения (инструктажа) персонала по вопросам оказания помощи на объекте инвалидам и другим маломобильным гражданам (план инструктажа, журнал учета)	Все категории	(1 этап)		IV квартал 2021 года. Обучение сотрудников организации «Организация условий доступности социальной инфраструктуры с учетом потребностей инвалидов и МГН и оказание ситуационной помощи» (Переподготовка 1 раз в три года.) (План инструктажа, журнал учета инструктажа, инструкции) При приеме нового сотрудника, 1 раз в 6 мес. и при изменении действующего законодательства.

1.4	Обеспечение доступной информации для обслуживаемых граждан (инвалидов) о порядке организации доступности объекта и предоставляемых в учреждении услуг, а также порядка оказания (получения) помощи на объекте (на сайте, на информационном стенде, в индивидуальных памятках)	Все категории	(1 этап)		IV квартал 2021 года. Обновляется по мере необходимости. «Положение по размещению и наполнению подразделов официального сайта Средняя школа №8 по вопросам доступности объекта и услуг»; «Памятки об оказании ситуационной помощи на объекте Средняя школа №8»
1.5	Предоставление (при необходимости) инвалидам по слуху услуг с использованием русского жестового языка, с допуском на объект (к местам предоставления услуг) сурдопереводчика, тифлосурдопереводчика	Г, С	(1 этап)		Ситуационно, по мере необходимости
2	Организация предоставления услуг инвалидам по месту жительства (на дому)		(1 этап)		IV квартал 2021 года.
3	Организация предоставления услуг инвалидам в дистанционном формате		(1 этап)		IV квартал 2021 года.
4	Создание (развитие) сайта организации, адаптированного с учетом особенностей восприятия, с отражением на нем информации о состоянии доступности объекта и услуг	Все категории	(1 этап)		IV квартал 2021 года. Обновляется по мере необходимости «Положение по размещению и наполнению подразделов официального сайта по вопросам доступности объекта и услуг»

* - мероприятия 1 этапа (неотложные), 2 этапа (отложенные), 3 этапа (итоговые – капитальный ремонт / реконструкция / строительство нового здания)

** - мероприятия, указанные в п. 3 раздела I (при наличии отклонений от действующих, обязательных к исполнению, требований нормативно-технических документов) и в п. 1 раздела II, подлежат обязательному согласованию с полномочным представителем общественного объединения инвалидов

СОГЛАСОВАНО

**Представитель общественного объединения инвалидов
Мончегорская местная организация Мурманской
областной организации Общероссийской общественной
организации «Всероссийское общество инвалидов»**

Наименование организации

(Лужинская В.А.)

Фамилия, Имя, Отчество

184511 Мурманская область г. Мончегорск, д.19 кор.2,
тел. 8 (902 139 22 25); 8(81536) 3-56-55; email: zrcds@yandex.ru

Координаты для связи

Дата согласования « 15 » июня 2021 г.

Согласовано без замечаний / с замечаниями (ненужное зачеркнуть)

Замечания и предложения со стороны представителя ООИ***:
Рекомендации по адаптации основных структурных
элементов объекта Средняя школа №8

*** - может быть приложено в виде Акта согласования или Акта разногласий

Сведения об объемах финансовых средств, необходимых и фактически израсходованных на реализацию мероприятий по обеспечению доступности объекта и услуг для всех категорий инвалидов и других МГН (до реконструкции/капитального ремонта здания)

Муниципальное бюджетное общеобразовательное учреждение «Средняя общеобразовательная школа №8 с углубленным изучением английского языка»

Наименование объекта и организации

184511, Россия, Мурманская область, город Мончегорск, улица Царевского, дом № 4а.

Адрес

Структурно-функциональные зоны и элементы объекта	Объем финансовых средств, необходимых для обеспечения доступности объекта и услуг для всех категорий инвалидов и других МГН			Объем финансовых средств, фактически израсходованных на реализацию мероприятий по обеспечению доступности объекта и услуг для всех категорий инвалидов и других МГН			Источник финансирования
	На неотложные мероприятия (1 этап), тыс. руб.	На отложенные мероприятия (2 этап), тыс. руб.	Всего, тыс. руб.	На неотложные мероприятия (1 этап), тыс. руб.	На отложенные мероприятия (2 этап), тыс. руб.	Всего, тыс. руб.	
Территория, прилегающая к зданию							
Вход (входы) в здание							
Пути движения внутри здания (в т.ч. пути эвакуации)							
Зоны целевого назначения здания							
Санитарно-гигиенические помещения							
Система информации и связи на объекте							
<i>ВСЕГО</i>							—

**Дополнительные сведения
о доступности объекта для инвалидов и других МГН**

Муниципальное бюджетное общеобразовательное учреждение «Средняя общеобразовательная школа №8 с углубленным изучением английского языка»
наименование объекта и организации

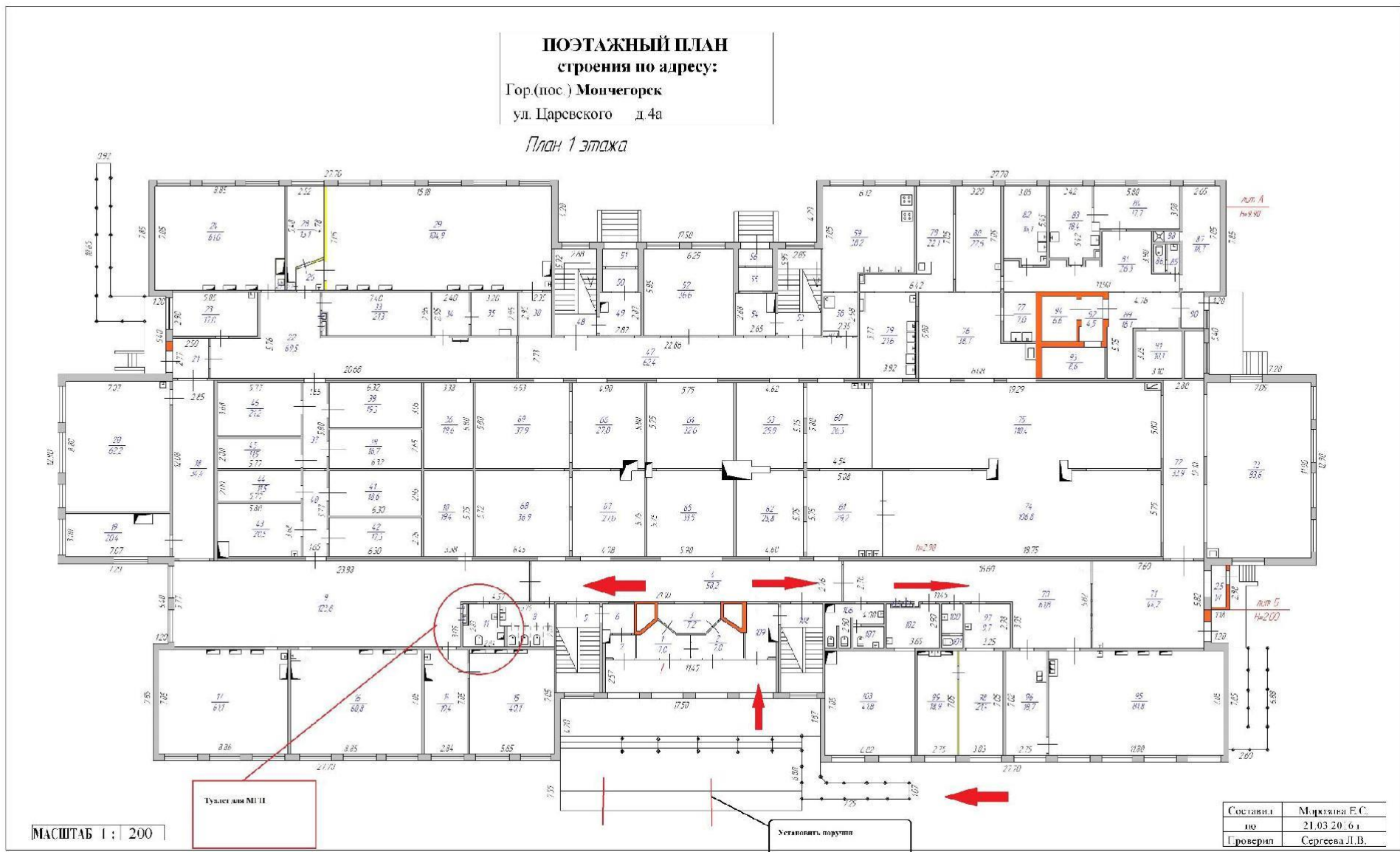
184511, Россия, Мурманская область, город Мончегорск, улица Царевского, дом № 4а.
адрес

1. Расположение объекта: городская местность / сельская местность.
2. Прилегающая территория к объекту находится в распоряжении организации: да / нет.
3. Внутри объекта есть выделенное место для собаки-проводника: да / нет.
4. Не далее 50 м от входа на объект имеется стоянка (парковка) для автотранспорта: да / нет.
Имеется выделенное и оборудованное место для автотранспорта инвалидов: да / нет.
5. В населенном пункте, где расположен объект, имеется общественный транспорт: да / нет.
6. Описание маршрутов следования общественного транспорта вблизи объекта до ближайшей остановки (номера маршрутов, названия остановок):
Автобусная остановка «Средняя школа №8» номера маршрутов №10.
Описание маршрута следования от места ближайшей остановки общественного транспорта до объекта:
Пути движения от автобусной остановки «Средняя школа №8» расстояние 70 м. На пути движения есть перепад высот в виде ступеней от остановки к пешеходной зоне (не оборудован поручнями, отсутствует дублирование пандусом (съездом)).
7. На объекте организации есть работник, владеющий навыками сурдоперевода: да / нет.
8. На объекте организации полностью оборудована входная группа (для всех категорий инвалидов в соответствии с нормативными требованиями): да / нет.
9. На объекте организации имеется полностью оборудованный туалет для инвалидов (в соответствии с нормативными требованиями): да / нет.
10. Объект используется в качестве избирательного участка в период выборов и референдумов: да / нет.

Маршрут (схема) движения инвалидов и других МГН на объекте Средняя школа №8.

ПОЭТАЖНЫЙ ПЛАН
строения по адресу:
 Гор.(пос.) Мошчегорск
 ул. Царевского д.4а

План 1 этажа



МАСШТАБ 1 : 200

Туалет для МГН

Установить поручни

Составил	Миронова Е.С.
по	21.03.2016 г.
Проверил	Сергеева Л.В.

Фотографии структурно-функциональных зон и элементов объекта Средняя школа №8

Фототаблица № 1.

Вход на территорию. Пути движения на территории.



Фото № 1



Фото № 2

Фототаблица № 2.

Вход в здание (центральный вход).



Фото № 3 Фото № 4

Фототаблица № 3.

Вход в здание (центральный вход).



Фото № 5



Фото № 6

Фототаблица № 4.

Вход в здание (центральный вход).



Фото № 7 Фото № 8

Фототаблица № 5.

Пути движения в здании.



Фото № 9

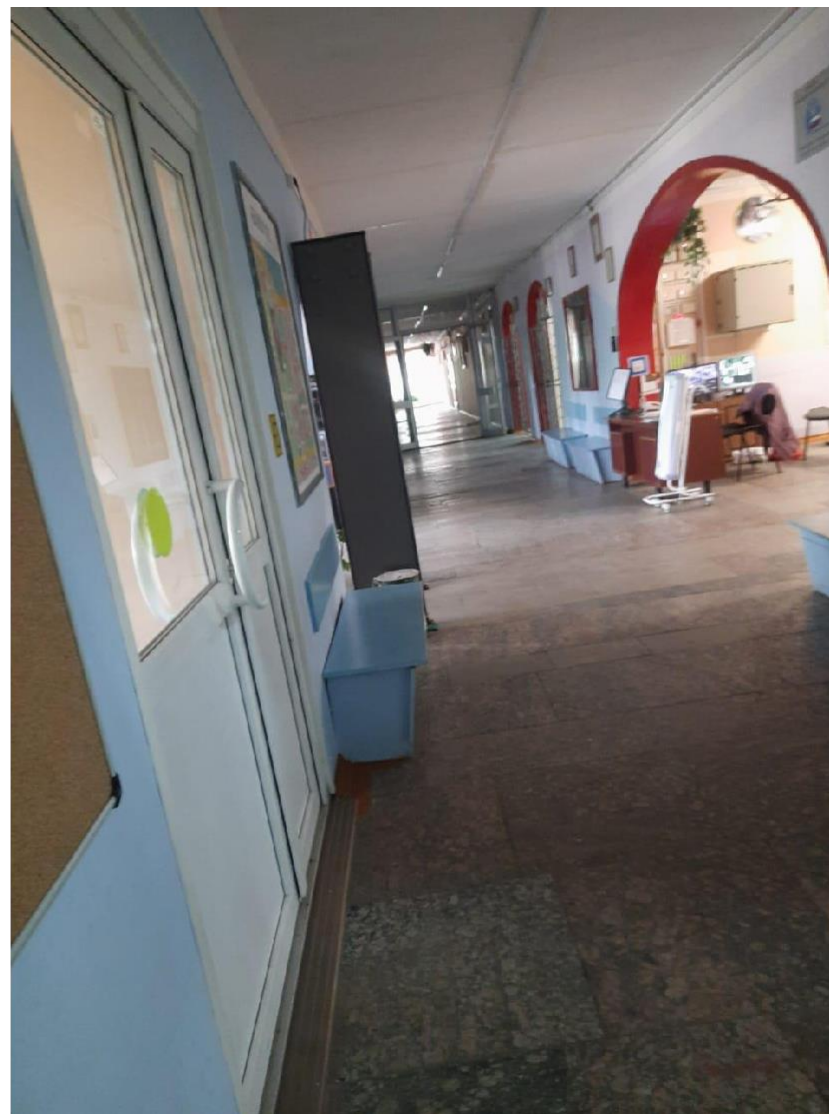


Фото № 10

Фототаблица № 6.

Пути движения в здании.



Фото № 11 Фото № 12

Фототаблица № 7.

Пути движения в здании.



Фото № 13 Фото № 14

Фототаблица № 8.

Зона получения услуги.



Фото № 15 Фото № 16

Фототаблица № 9.

Зона получения услуги.



Фото № 17 Фото № 18

Фототаблица № 10.

Зона получения услуги.



Фото № 19 Фото № 20

Фототаблица № 11.

Туалет для МГН.



Фото № 21 Фото № 22

Фототаблица № 12.

Система информации и навигации в здании.



Фото № 23 Фото № 24

Фототаблица № 13.

Система информации и навигации в здании.



Фото № 25 Фото № 26

Фототаблица № 14.

Вход в здание (центральный вход).



Фото № 27 Фото № 28

Рекомендации по адаптации основных структурных элементов объекта Средняя школа №8

Обучить сотрудников Средней школы № 8 на курсах по созданию условий доступности услуг и оказанию ситуационной помощи инвалидам и МГН.

Обеспечить повышение курсов квалификации сотрудников, отвечающих за оказание ситуационной помощи инвалидам и МГН не менее 1 раз в три года.

Рекомендации для выполнения работ согласованные с ООИ (создание условий для беспрепятственного доступа инвалидов к объекту и предоставляемым услугам):*

1. Территория, прилегающая к зданию:

- оборудовать парковку не далее 50 м от доступного входа с установкой знака и нанесение наземной разметки;
- восстановить целостность дорожного покрытия;
- разместить план размещения объектов на территории (мнемосхема).

2. Вход в здание:

- оборудовать лестницу центрального входа нормативными поручнями;
- отрегулировать доводчик до нормативных значений, обеспечив открывание двери без усилий (19,5 Нм), обеспечивающее задержку автоматического закрывания дверей, продолжительностью не менее 5 секунд;
- перед дверью в тамбуре установить тактильный предупреждающий указатель;
- переустановить тактильный наземный указатель перед входной дверью.

3. Пути движения внутри здания:

- лестницы в здании оборудовать нормативными поручнями (высота установки поручней 0,9; 0,7 и 0,5 м);
- тактильные направляющие на объекте не использовать ввиду возможного травматизма других категорий МГН, заменить на оказание ситуационной помощи на объекте;
- обеспечить на объект доступ собаки поводья с соответствующими документами;
- конструктивные элементы и устройства внутри зданий, а также декоративные элементы, размещаемые в габаритах путей движения на стенах и других вертикальных поверхностях, должны иметь закругленные края и не выступать более чем на 0,1 м на высоте от 0,7 до 2,1 м от уровня пола. Если элементы выступают за плоскость стен более чем на 0,1 м, то пространство под ними должно быть выделено бортиком высотой не менее 0,05 м. При размещении устройств, указателей на отдельно стоящей опоре они не должны выступать более чем на 0,3 м;
- на боковой, внешней по отношению к маршруту, поверхности поручней общественных должны предусматриваться рельефные обозначения этажей, а также предупредительные полосы об окончании перил.

4.1. Зона оказания услуги:

- выделить зону оказания услуг на первом этаже, как можно ближе к входу;
- двери в зоне оказания услуги должны иметь ширину в «свету» не менее 0,9 м, высота порога не должна превышать 0,014 м;
- следует применять дверные ручки, запоры, задвижки и другие приборы открывания и закрывания дверей, которые должны иметь форму, позволяющую инвалиду управлять ими одной рукой и не требующую применения слишком больших усилий или значительных поворотов руки в запястье. Целесообразно ориентироваться на применение С- и П-образных ручек;
- создать условия доступного подхода к мебели и оборудованию;
- приобрести портативный видеоувеличитель;

Для организации процесса образования необходимо приобрести и наладить работу по следующим направлениям:

Для учащихся с нарушением слуха:

- FM-системы/Радиоклассы
- Акустические системы
- Слуховой тренажер

- Коррекционно-развивающий программный комплекс *Для учащихся с нарушением зрения:*
- Электронные видеувеличители (стационарные, портативные)
- Дисплеи Брайля
- Программы экранного доступа
- Принтеры Брайля
- Пишущие машинки
- Письменные принадлежности (для письма по Брайлю)
- Учебные пособия (для занятий дублируется шрифтом Брайля)

Для учащихся с нарушением опорно-двигательного аппарата:

- Специализированная мебель (стул, стол)
- Адаптированные устройства для ПК (специальная клавиатура, адаптированный джойстик, выносные кнопки увеличенного диаметра)

Развитие, обучение и воспитание:

- Развивающиеся дидактические пособия
- Музыка и творчество
- Сенсорная комната
- Развитие и коррекция звукопроизношения
- Дидактические и методические пособия
- Адаптированные игровые пособия
- Спорт и ЛФК
- Досуг.

4.2. Место приложения труда:

- отсутствует

4.3. Жилые помещения:

- отсутствуют

5. Санитарно-гигиенические помещения:

- в туалете необходимо установить поручни рядом с унитазом. Необходимо закрепить бачок унитаза, установив жёсткую прокладку между стеной и бачком, установить кнопку вызова помощи в зоне досягаемости руки, при нахождении на унитазе, установить поручни по периметру раковины. Раковину возле столовой оборудовать поручнями и демонтировать подножку.

6. Система информации на объекте:

- организовать донесение информации об ОСИ и оказываемых услугах на ясном и доступном для их понимания языке;
- установить системы средств информации и сигнализации об опасности;
- подключить к существующей визуальной системе оповещения о пожаре (световые сигнализаторы «ВЫХОД») дублирующую световую сигнализацию (сигнальные лампы). При размещении сигнальных ламп учесть, чтобы сигнал был виден из любой точки коридора, а также дублировался в туалете;
- размещать информацию на доступном понятном языке;
- оформить сайт организации для удобного пользования им людьми с инвалидностью (на главной странице разместить вкладку "Доступная среда" и наполнить ее всей необходимой информацией, так же на главной странице разместить вкладку для слабовидящих в соответствии с ГОСТ Р 52872-2019.

**Примечание: все работы должны проводиться с учетом нормативных требований СП 59.13330.2016, ГОСТ Р 51261-2017 и др.*

Председатель ММО МОО ООО «ВОИ»

В.А. Лужинская

Дата «15»

июня

2021 г.

подпись

расшифровка



