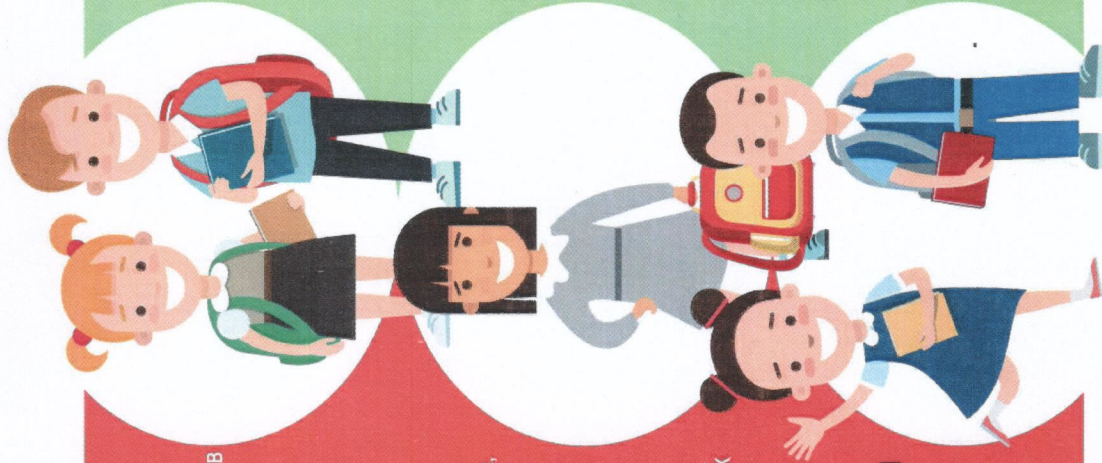




РОСПОТРЕБНАДЗОР

ЕДИНЫЙ КОНСУЛЬТАЦИОННЫЙ ЦЕНТР
РОСПОТРЕБНАДЗОРА 8-800-555-49-43

КАК ПРАВИЛЬНО ВЫБРАТЬ ОДЕЖДУ ДЛЯ ШКОЛЫ



⚠️ ВАЖНО!

Ребенок будет находиться в одежде для школы 5–6 и более часов

ОДЕЖДА, ИЗГОТОВЛЕННАЯ ТОЛЬКО ИЗ СИНТЕТИЧЕСКИХ ВОЛОКОН, НЕ ПОДХОДИТ для использования в течение длительного времени

Синтетические волокна — не дают коже дышать

Синтетика притягивает к себе пыль, грязь и различные микроорганизмы

Синтетика способствует накоплению статического электричества, которое оказывает влияние на нервную систему ребёнка, вызывая раздражение и быструю утомляемость

ПОДБИРАЙТЕ РАЗМЕР ПРАВИЛЬНО, убедитесь, что вашему ребёнку удобно в одежде как в сидячем положении, так и при ходьбе

Тесная и узкая одежда могут привести к болям в животе и даже к нарушениям дыхания

Ориентируйтесь при выборе одежды на фигуру и вкус самого ребёнка

ПОДБИРАЙТЕ ДЛЯ РЕБЁНКА НЕСКОЛЬКО ПРЕДМЕТОВ ШКОЛЬНОЙ ОДЕЖДЫ, чтобы их было удобно менять в течение недели

Для мальчиков запасные брюки и две-три однотонные рубашки
Для девочек запасная юбка или платье, две-три однотонные блузки



КАКИЕ ТКАНИ ВЫБРАТЬ

НАТУРАЛЬНЫЕ МАТЕРИАЛЫ,

соответствующие требованиям биологической и химической безопасности

Смесовые ткани с преобладанием натуральных волокон шерсти и хлопка

Хлопок и лён подойдут для осени и весны, шерсть и кашемир — для зимы



НА ЧТО ОБРАТИТЬ ВНИМАНИЕ

- Состав ткани
- Производитель
- Уход за изделием
- От изделия не должен исходить резкий запах
- Наличие декларации о соответствии на изделие или сертификата соответствия



КАК ВЫБРАТЬ ЦВЕТ

Одежда для школы должна быть сдержанной

ВЫБИРАЙТЕ СПОКОЙНЫЕ ЦВЕТА — пастельные, серые, бежевые, коричневые, тёмно-синие тона