

Мониторинг развития детей за 2022-2023 учебный год

Федеральный государственный образовательный стандарт дошкольного образования (далее – ФГОС) выдвигает особые требования к дошкольному образованию, в частности к результатам освоения программы (ООП). Результаты освоения программы определены в виде целевых ориентиров.

Целевые ориентиры не подлежат непосредственной оценке и не являются основанием для их формального сравнения с реальными достижениями детей.

Целевые ориентиры представляют собой характеристику возможных достижений ребенка, его личностных качеств. Другими словами, целевые ориентиры – это обобщенный портрет ребенка, развивающегося в соответствии с возрастными нормами.

При реализации Программы может проводиться оценка индивидуального развития детей. Такая оценка проводится педагогическим работником.

Педагогическая диагностика помогает выявить проблемы в развитии детей и своевременно провести коррекционную работу.

Педагогическая диагностика развития детей проводится педагогом в произвольной форме на основании наблюдения за разными видами деятельности, анализа продуктов их деятельности (рисунков, работ по лепке, аппликации, поделок и тд.).

В соответствии со Стандартом результаты педагогической диагностики могут использоваться для решения следующих образовательных задач:

- индивидуализация образовательной деятельности (при необходимости построение образовательной траектории развития ребенка, в том числе ребенка с ОВЗ, с целью профессиональной коррекции особенностей развития);

- оптимизация образовательной деятельности педагога с группой детей.

При разработке диагностики учитывалось следующее:

- определения уровня овладения каждым видом детской деятельности в соответствии с возрастом;

- диагностика проводится путем наблюдения, что не отвлекает педагога от основной цели: осуществления образовательной деятельности в соответствии с Программой;

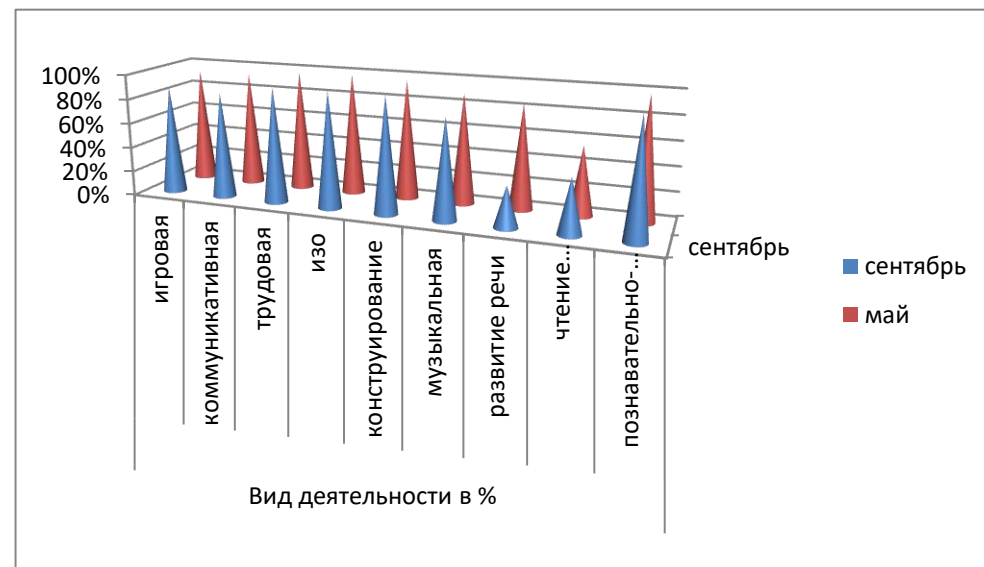
- методологической основой разработки педагогической диагностики служат системный и деятельностный подходы;

- построение педагогической диагностики осуществляется с учетом зон актуального и ближайшего развития ребенка;

Оценка индивидуального развития по видам деятельности удобна при планировании индивидуальной работы с детьми и своевременного внесения изменений в планирование, содержание и организацию определенной образовательной деятельности

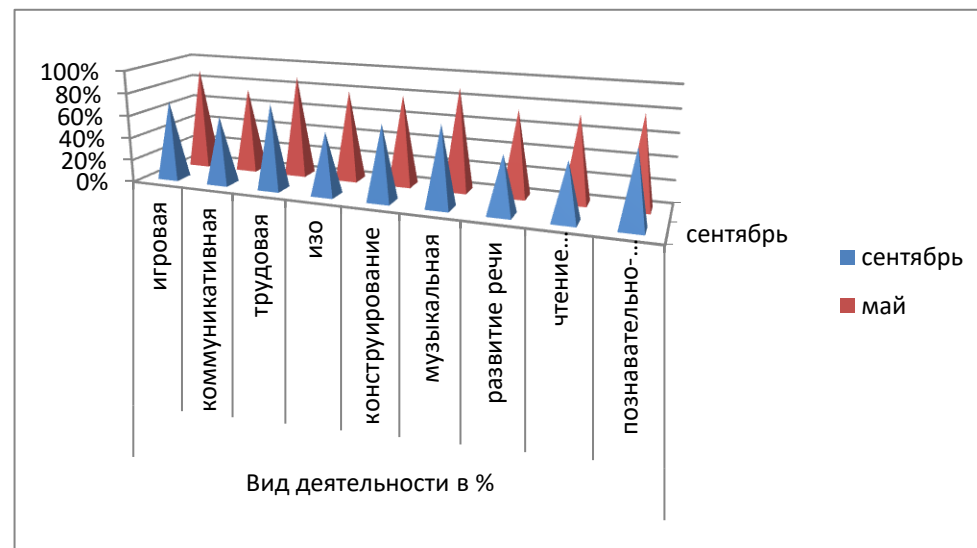
Подготовительная к школе группа

период	Вид деятельности в %								
	игровая	коммуникативная	трудовая	изо	конструирование	музыкальная	развитие речи	чтение художественной лит-ры	познавательно-исследовательская деятельность
сентябрь	88%	86%	94%	94%	94%	81%	53%	44%	94%
май	94%	94%	98%	99%	97%	90%	85%	56%	99%



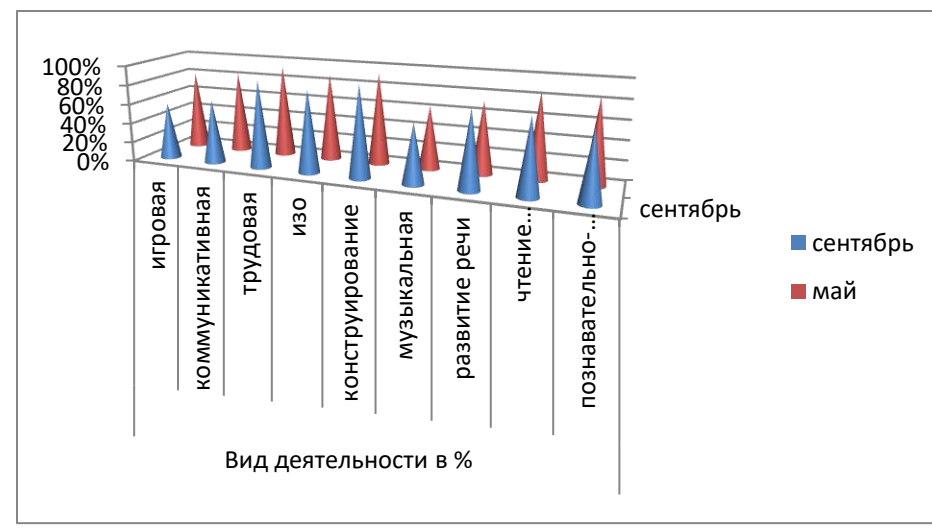
Старшая группа

период	Вид деятельности в %								
	игровая	коммуникативная	трудовая	изо	конструирование	музыкальная	развитие речи	чтение художественной лит-ры	познавательно-исследовательская деятельность
сентябрь	70%	60%	75%	55%	66%	70%	50%	50%	65%
май	90%	75%	90%	80%	80%	90%	75%	75%	80%



Средняя группа

период	Вид деятельности в %								
	игровая	коммуникативная	трудовая	изо	конструирование	музыкальная	развитие речи	чтение художественной лит-ры	познавательно-исследовательская деятельность
сентябрь	58%	65%	89%	84%	93%	60%	78%	76%	70%
май	81%	84%	94%	89%	94%	65%	74%	87%	86%



Анализ проведенной диагностики показал положительную динамику освоения детьми образовательной программы по всем образовательным областям на конец учебного года.

У большинства воспитанников диагностирован высокий уровень освоения образовательной программы по всем областям.

Вывод: очевиден положительный результат проделанной работы. Наиболее высокие показатели по всем возрастам выявлены в следующих областях:

- трудовая;
- конструирование;
- музыкальная;
- познавательно-исследовательская.