

Муниципальное казённое общеобразовательное учреждение
«Таяндинская средняя общеобразовательная школа»

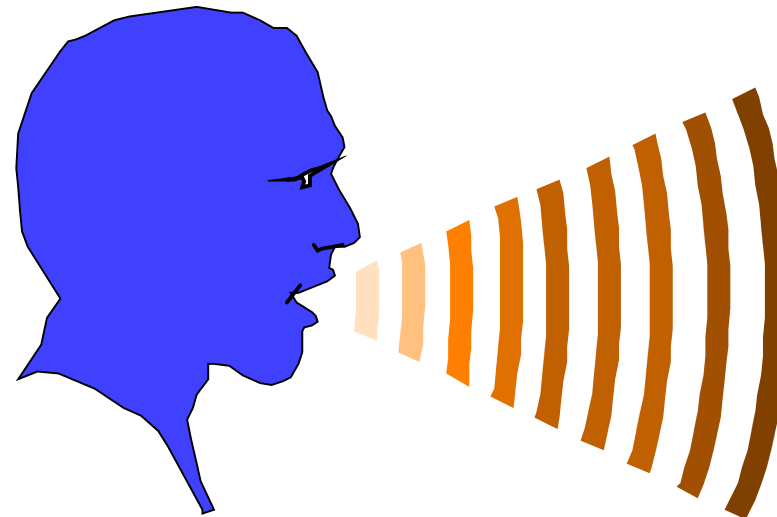
Туберкулез

**Распространенное в мире
инфекционное
заболевание**



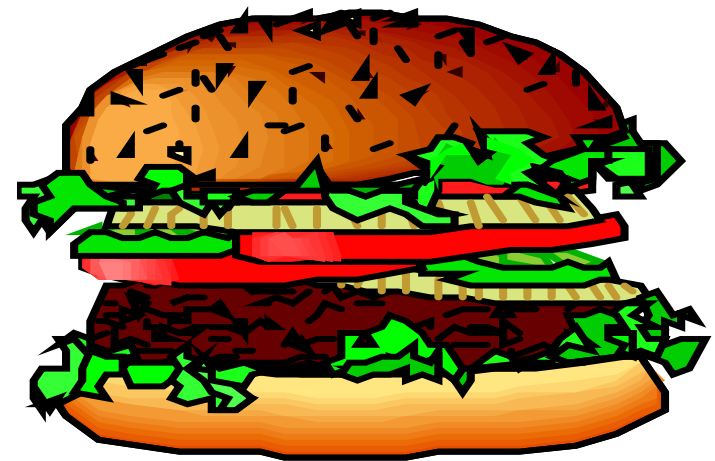
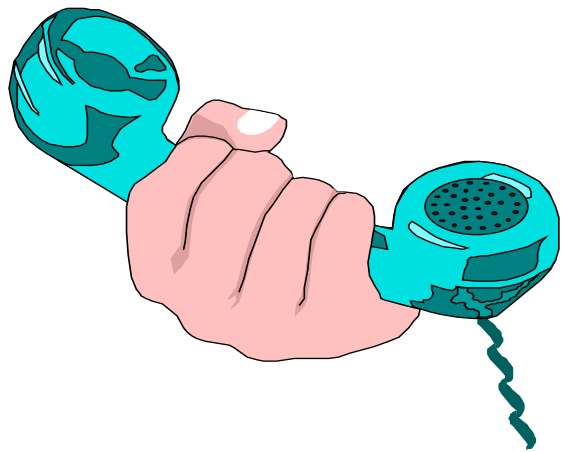
Что такое туберкулез и как он распространяется

- **Заболевание, которое распространяется от человека к человеку через воздух.**
- **Микробы попадают в воздух, когда больной туберкулезом выдыхает**
- **Затем и другие люди могут вдохнуть эти микробы.**



Туберкулез не распространяется

через:



2 стадии туберкулеза

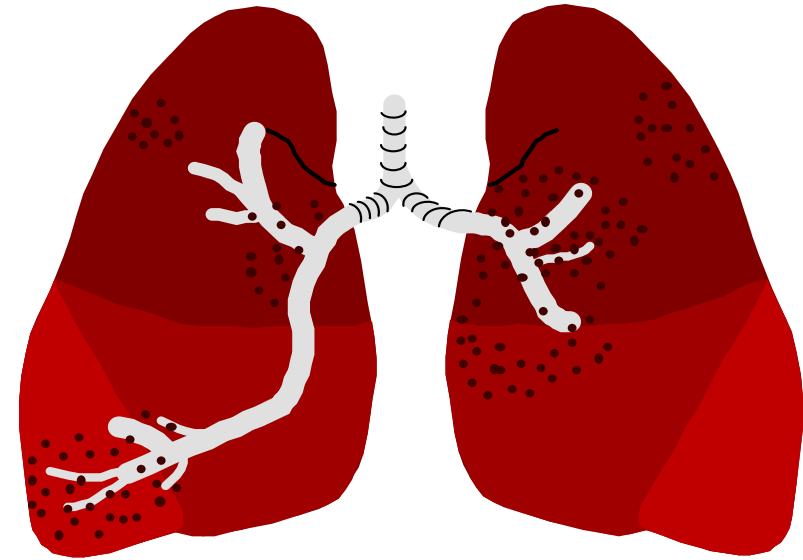


Инфекция



Заболевание

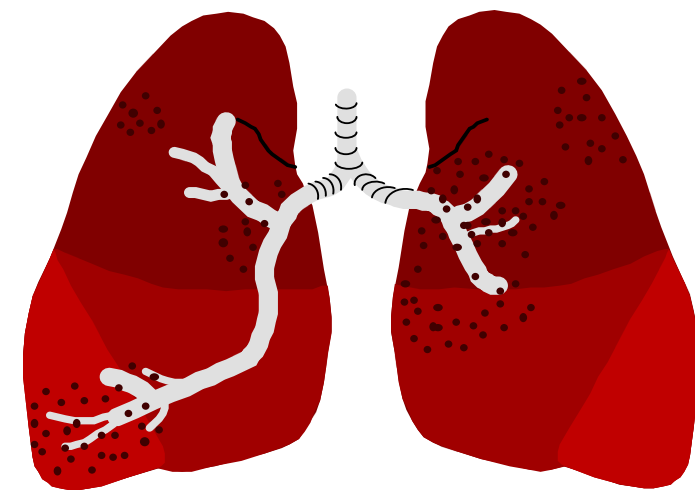
Туберкулезная инфекция



- **Микроб пассивен, но все еще жив**
- **Он окружен иммунной системой организма**
- **Человек не болен и не заразен**

Заболевание

туберкулезом



- Если у человека ослабленная иммунная система, то микроб становится активным
- Это может повлечь за собой заболевание человека и распространение его на других

Причины ослабления иммунной системы

- **Неправильное питание**
- **Стресс**
- **Употребление наркотиков**
- **ВИЧ инфекция**
- **Молодость или старость**
- **Другие проблемы со здоровьем**

Симптомы

туберкулеза

- Потеря веса
- Температура
- Потливость по ночам
- Недомогание
- Кашель с кровью
- Другие симптомы, в зависимости от того, какая часть тела поражена

Болеющие туберкулезом

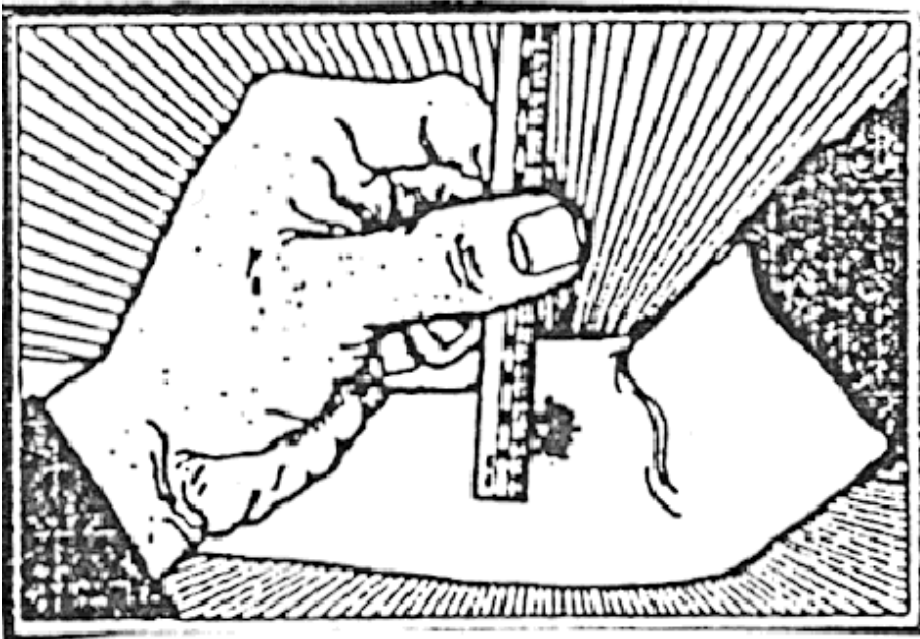
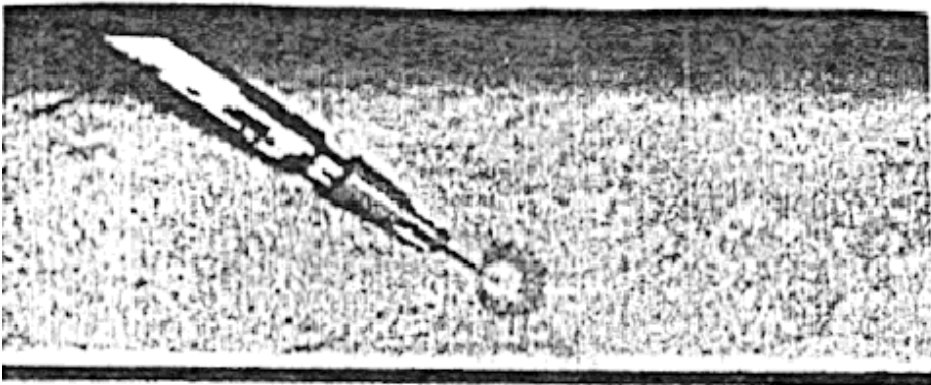
Любой может заразиться туберкулезом, однако некоторые люди подвержены более высокому риску:

— Часть населения, подверженная повышенному риску:

- Люди, приехавшие из стран, в которых распространен туберкулез
- Люди, живущие и работающие в многолюдных местах
- Алкоголики и наркоманы
- Люди с ВИЧ инфекцией
- Люди с другими медицинскими проблемами

Как обнаружить наличие туберкулеза (Сделайте проверку на ТВ)

Вы можете сделать реакцию Манту
(*Mantoux test*) у своего доктора или в Отделе по Здоровью



- С помощью небольшой иглки вводится определенный состав со стороны предплечья.
- Через 48 – 72 часа это место проверяется на наличие реакции

Как распознать положительную и отрицательную реакции.

- **Отрицательная**

- проверяется место укола

- отсутствие реакции или только покраснение без уплотнения указывает на негативный результат.

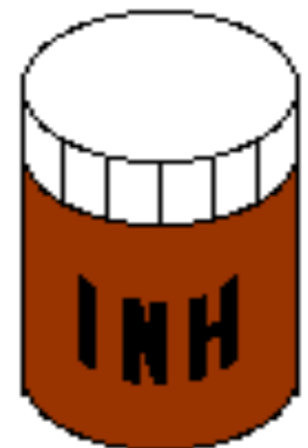
- **Положительная**

- На месте укола измеряется размер уплотнения

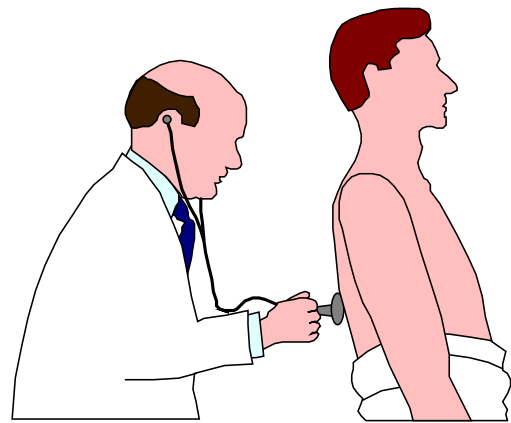
- Предопределенный критерий для размера определяет результат.

Значение позитивной реакции на ТВ тест.

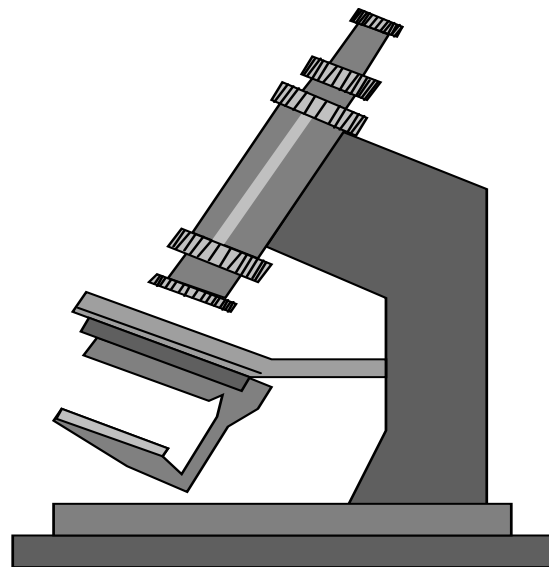
- У Вас есть туберкулезная инфекция, не обязательно сама болезнь.
- Дальнейшая проверка определит, больны ли вы туберкулезом.
- Возможно, Вам придется принимать таблетки.



Другие виды проверки на туберкулез



Проверка
физического
состояния



Анализ слюны



Рентген
грудной клетки

Лекарственная терапия туберкулеза

- Принятие лекарственных препаратов является единственным способом, которым можно победить микробы.
- Принимайте лекарства в течение всего того времени, которое предписано врачом.
- Немедленно сообщите о любых проблемах со здоровьем Вашему врачу или медсестре.

Меры предосторожности, помогающие
предотвратить распространение
туберкулеза

- Прикрывайте рот во время кашля
- Ведите здоровый образ жизни
- Проветривайте помещение
- Проверяйтесь с помощью теста на туберкулез