

Адресный сборник статистико-аналитической информации
История ДР-10



Основные статистические показатели ДР-10

Показатели по ...	Количество участников	Минимальный первичный балл	Максимальный первичный балл	Медиана первичных баллов	Среднее арифметическое первичных баллов
ГО Сухой Лог	7	7	22	10	12
МАОУ СОШ № 7	1	9	9	9	9

При подсчёте моды по школе и по муниципалитету учитывается только максимально возможная мода (так, если моды показана будет только максимальное из возможных значений).

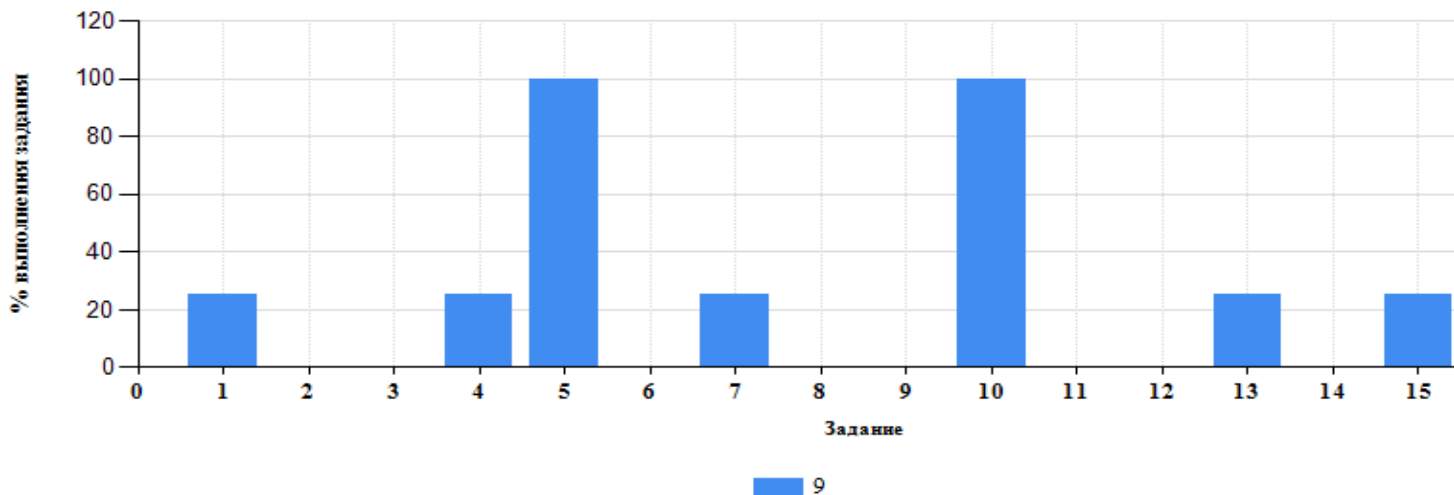


Нормальное распределение характеризуется следующими свойствами: симметричность относительно центра (среднего арифметического), медиана и мода должны быть равны среднему арифметическому.

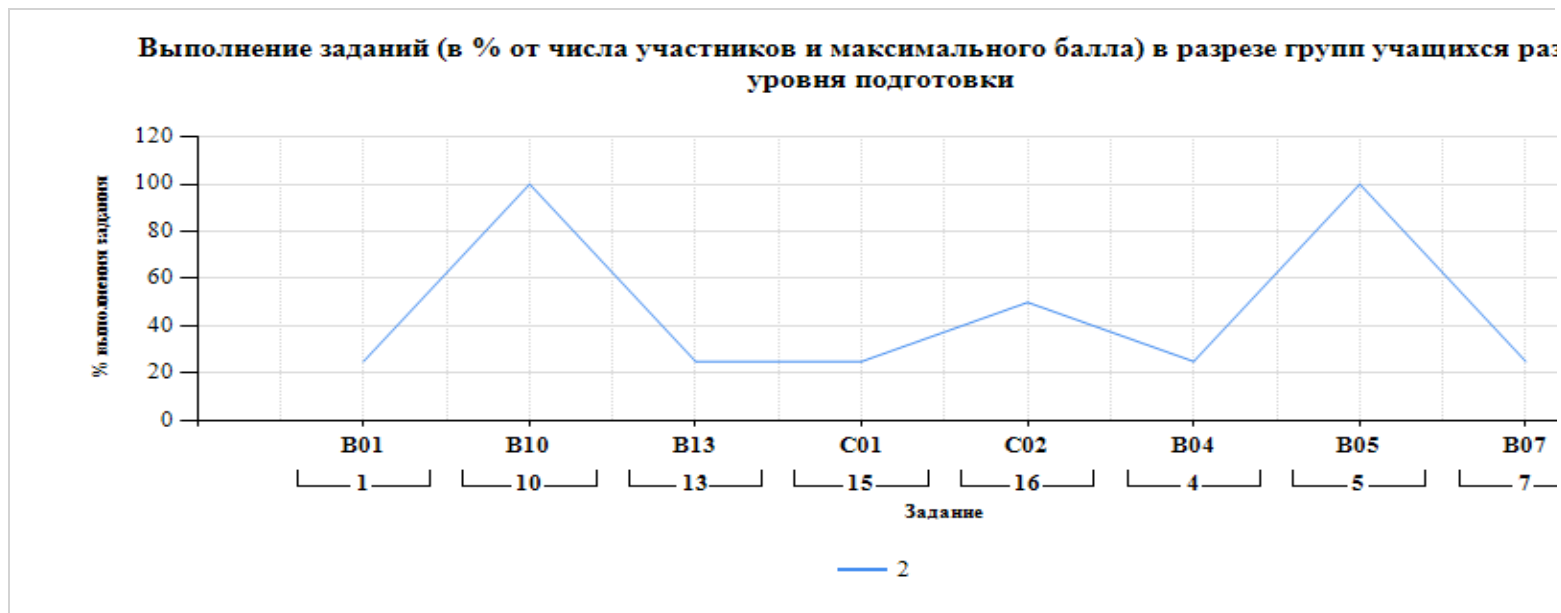
Ненормальные (Аномальные) распределения требуют исследования контекстных факторов.

Достижение планируемых результатов ДР-10

Выполнение заданий (в % от числа участников и максимального балла)



Номер задания	Задание
1 (B01)	История России с древнейших времён до 1914 г. Основные даты, события, деятели
10 (B10)	Один из периодов истории России с древнейших времён до 1914 г. Работа с картой
13 (B13)	История культуры до 1914 г. Работа с историческими источниками
15 (C01)	Один из периодов истории России с древнейших времён до 1914 г. Работа с историческими и
16 (C02)	Один из периодов истории России с древнейших времён до 1914 г. Работа с историческими и
4 (B04)	Один из периодов истории России с древнейших времён до 1914 г. Основные даты, события,
5 (B05)	Один из периодов истории России с древнейших времён до 1914 г. Основные даты, события,
7 (B07)	XVIII–начало XX в. Использование источников информации



**Сформированность универсальных учебных действий в зависимости от продемонстрированной
подготовки ДР-10**

Расчёт произведён на основании Описания проверочной работы, при этом если в 5 заданиях проверялось какое-то требование суммировались все баллы, полученные участниками заданной группы за задания, и вычислялся % от максимально возможного, который могли бы получить данные участники. Таким образом, можно выявить какие именно универсальные учебные де-

Код		Проверяемые требования к уровню подготовки	
		Тип УУД	Требование
1	1.1	Знать/понимать:	основные даты, этапы и ключевые события истории России и
	1.2	Знать/понимать:	выдающихся деятелей отечественной и всеобщей истории;
2	2.11	Уметь:	объяснять смысл изученных исторических понятий и терминов;
	2.3	Уметь:	использовать данные исторических и современных источников
	2.4	Уметь:	показывать на исторической карте территории расселения

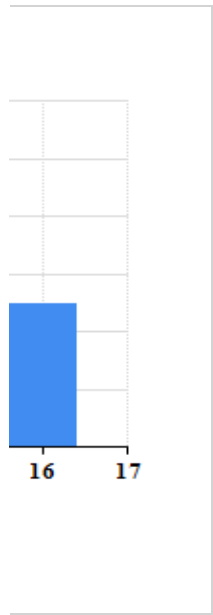
Сформированность проверяемых элементов содержания в зависимости от продемонстрированной подготовки ДР-10

Расчёт произведён на основании Описания проверочной работы, при этом если в 5 заданиях проверялась сформированность элемента содержания, то суммировались все баллы, полученные участниками заданной группы за задания и вычислялся % максимально возможного балла, который могли бы получить данные участники. Таким образом, можно выявить какие и проверяемые в работе элементы содержания не были или были недостаточно сформированы у групп учащихся с различной подготовки.

Различия в вариантах работ не позволяют оценить статистически весь масштаб охватываемых КИМ элементов содержания.

Код		Проверяемые элементы содержания	
		Раздел	Наименование
1	1.1	Древность и	Народы и государства на территории нашей страны в древности
	1.2	Древность и	Русь в IX – начале XII в.
	1.3	Древность и	Русские земли и княжества в XII – середине XV в.
	1.4	Древность и	Российское государство во второй половине XV–XVII в
	1.5	Древность и	Культура народов нашей страны с древнейших времён до конца
2	2.1	Новое время	Россия в XVIII – середине XIX в.
	2.2	Новое время	Россия во второй половине XIX – начале XX в.
	2.3	Новое время	Российская культура в XVIII – начале XX в





% по классу
25
100
25
25
50
25
100
25

зного

└

о уровня

*вание, то
ного балла,
йствия не*

Группа
«2»
25
25
100
25
100

ого уровня

ть какого-то

б от

именно

ым уровнем

жания. в

Группа
«2»
45
45
45
45
25
41.67
41.67
25