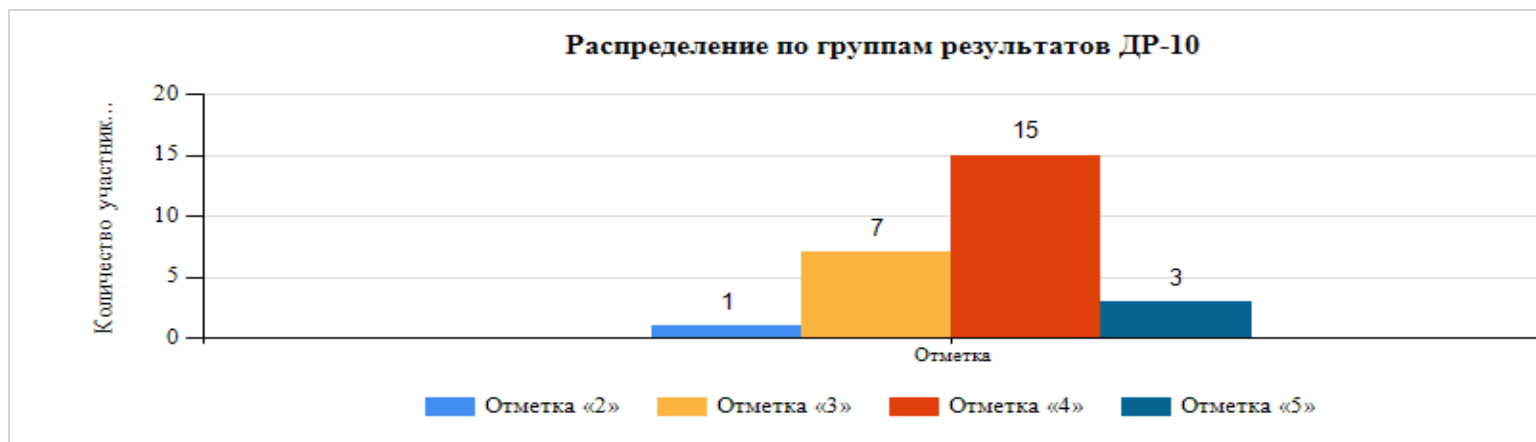


**Адресный сборник статистико-аналитической информации**  
**Математика ДР-10**



**Основные статистические показатели ДР-10**

Показатели по ...	Количество участников	Минимальный первичный балл	Максимальный первичный балл	Медиана первичных баллов	Среднее арифметическое первичных баллов
ГО Сухой Лог	137	0	27	12	12
МАОУ СОШ № 7	26	6	23	17	16

*При подсчёте моды по школе и по муниципалитету учитывается только максимально возможная мода (так, если моды показана будет только максимальное из возможных значений).*

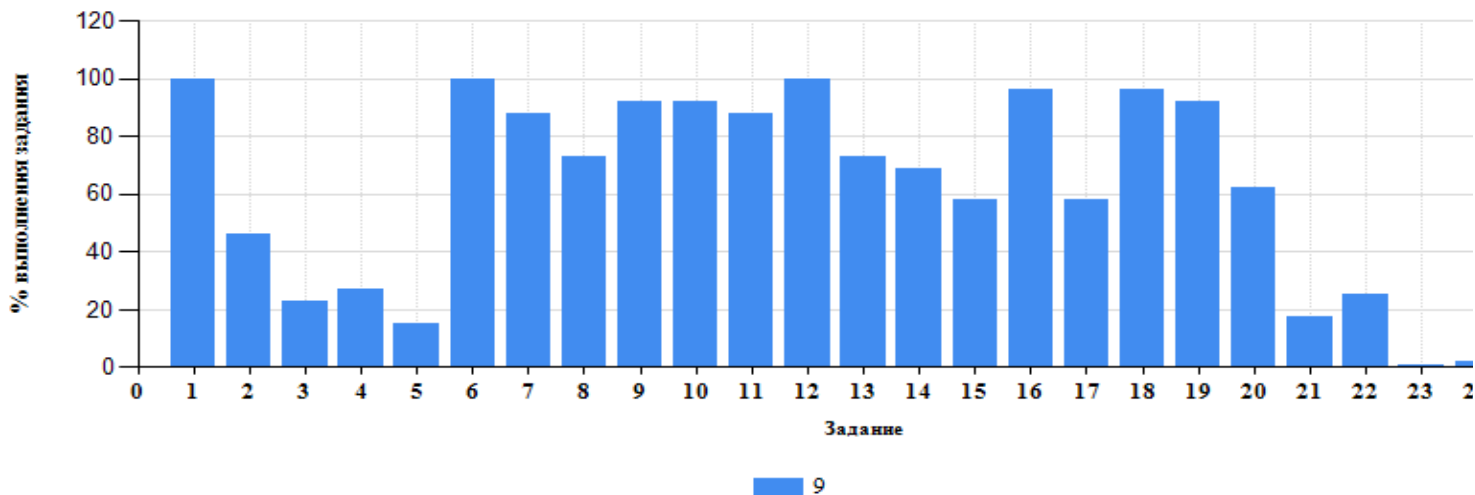


*Нормальное распределение характеризуется следующими свойствами: симметричность относительно центра (среднего арифметического), медиана и мода должны быть равны среднему арифметическому.*

*Ненормальные (Аномальные) распределения требуют исследования контекстных факторов.*

**Достижение планируемых результатов ДР-10**

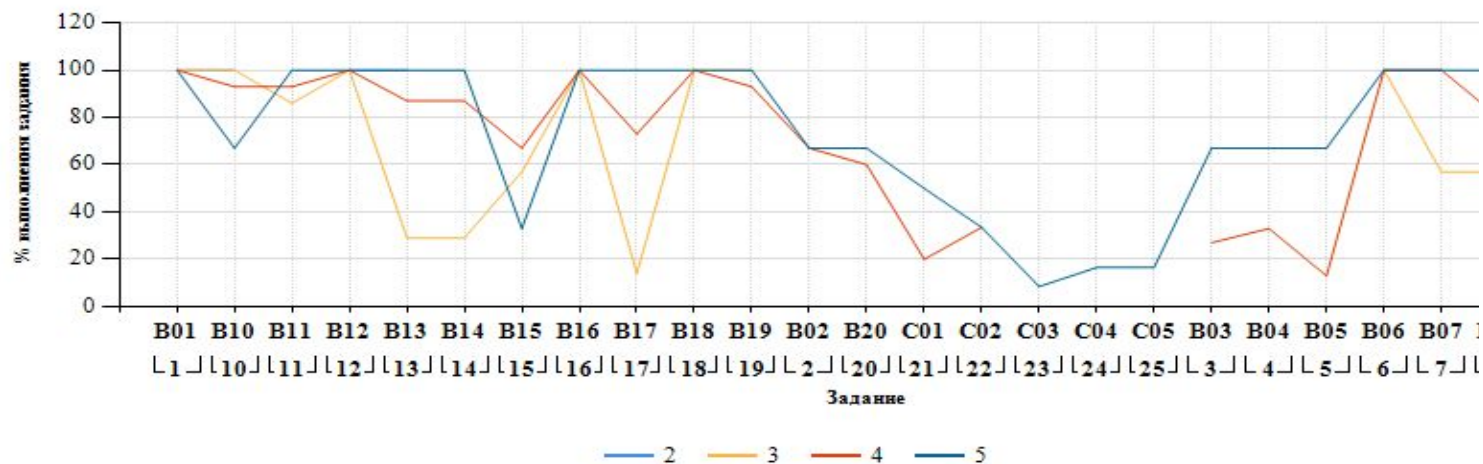
Выполнение заданий (в % от числа участников и максимального балла)



Номер задания	Задание
1 (B01)	Вычисления и преобразования. Практико-ориентированные задания
10 (B10)	Систематический перебор вариантов, сравнение шансов наступления случайных событий,
11 (B11)	Чтение и построение графиков функций
12 (B12)	Арифметические и геометрические прогрессии
13 (B13)	Преобразование алгебраических выражений
14 (B14)	Практические расчёты по формулам
15 (B15)	Уравнения, неравенства и их системы
16 (B16)	Выполнение действий с геометрическими фигурами, координатами и векторами
17 (B17)	Выполнение действий с геометрическими фигурами, координатами и векторами
18 (B18)	Выполнение действий с геометрическими фигурами, координатами и векторами
19 (B19)	Выполнение действий с геометрическими фигурами, координатами и векторами

2 (B02)	Вычисления и преобразования. Практико-ориентированные задания
20 (B20)	Проведение доказательных рассуждений при решении задач, оценка логической правильности
21 (C01)	Алгебраические выражения, уравнения, неравенства и их системы
22 (C02)	Алгебраические выражения, уравнения, неравенства и их системы, чтение и построение
23 (C03)	Алгебраические выражения, уравнения, неравенства и их системы, чтение и построение
24 (C04)	Выполнение действий с геометрическими фигурами, координатами и векторами
25 (C05)	Проведение доказательных рассуждений при решении задач, оценка логической правильности
3 (B03)	Вычисления и преобразования. Практико-ориентированные задания
4 (B04)	Вычисления и преобразования. Практико-ориентированные задания
5 (B05)	Вычисления и преобразования. Практико-ориентированные задания
6 (B06)	Числа, вычисления и преобразования
7 (B07)	Числовые неравенства, координатная прямая
8 (B08)	Числа, вычисления, алгебраические выражения
9 (B09)	Уравнения, неравенства и их системы

**Выполнение заданий (в % от числа участников и максимального балла) в разрезе групп учащихся раз-  
уровня подготовки**



### **Сформированность универсальных учебных действий в зависимости от продемонстрированной подготовки ДР-10**

Расчёт произведён на основании Описания проверочной работы, при этом если в 5 заданиях проверялось какое-то требование суммировались все баллы, полученные участниками заданной группы за задания, и вычислялся % от максимально возможного, который могли бы получить данные участники. Таким образом, можно выявить какие именно универсальные учебные действия

Код		Проверяемые требования к уровню подготовки	
		Тип УУД	Требование
1	1	Уметь	Уметь выполнять вычисления и преобразования
2	2	Уметь	Уметь выполнять преобразования алгебраических выражений
3	3	Уметь	Уметь решать уравнения, неравенства и их системы
4	4	Уметь	Уметь строить и читать графики функций

5	5	Уметь	Уметь выполнять действия с геометрическими фигурами,
6	6	Уметь	Уметь работать со статистической информацией, находить
7	7	Уметь	Уметь использовать приобретенные знания и умения в

### **Сформированность проверяемых элементов содержания в зависимости от продемонстрированной подготовки ДР-10**

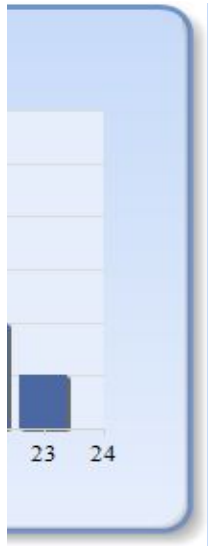
*Расчёт произведён на основании Описания проверочной работы, при этом если в 5 заданиях проверялась сформированность элемента содержания, то суммировались все баллы, полученные участниками заданной группы за задания и вычислялся % максимально возможного балла, который могли бы получить данные участники. Таким образом, можно выявить какие и проверяемые в работе элементы содержания не были или были недостаточно сформированы у групп учащихся с различной подготовки.*

*Различия в вариантах работ не позволяют оценить статистически весь масштаб охватываемых КИМ элементов содер.*

Код		Проверяемые элементы содержания	
		Раздел	Наименование
1	1	Числа и вычисления	
2	2	Алгебраические	
3	3	Уравнения и неравенства	
4	4	Числовые	
5	5	Функции	
6	6	Координаты на прямой и	
7	7	Геометрия	
8	8	Статистика и теория	


<b>Мода (наибольшая из всех возможных)</b>
10
16

*2 или 3, то*







<b>% по классу</b>
100
92
88
100
73
69
58
96
58
96
92

46
62
17.5
25
1
2
2
23
27
15
100
88
73
92

**зного**



**B08 B09**

**8 9**

**го уровня**

*вание, то  
ного балла,  
йствия не*

<b>Группа баллов</b>			
<b>«2»</b>	<b>«3»</b>	<b>«4»</b>	<b>«5»</b>
100	100	100	100
100	81.4	75.58	70.29
100	79.33	73.36	68
100	76.75	83.38	68.4

100	76.75	83.38	68.4
100	79.33	85.22	71.27
100	100	100	76.14

**ого уровня**

*сть какого-то*

*б от*

*менно*

*ым уровнем*

*жания. в связи*

<b>Группа баллов</b>			
«2»	«3»	«4»	«5»
100	78.5	65	83.5
100	53.75	53.4	65.42
100	85.67	48.89	56.18
100	100	56.67	60.62
100	93	55.5	60.62
100	71.33	58.14	57.56
100	80.83	66.6	64.36
100	100	55.5	72.5