

**Адресный сборник статистико-аналитической информации  
География ДР-10**



**Основные статистические показатели ДР-10**

Показатели по ...	Количество участников	Минимальный первичный балл	Максимальный первичный балл	Медиана первичных баллов	Среднее арифметическое первичных баллов
ГО Сухой Лог	26	4	30	15	16
МАОУ СОШ № 7	2	17	25	17	21

*При подсчёте моды по школе и по муниципалитету учитывается только максимально возможная мода (так, если моды показана будет только максимальное из возможных значений).*

**Гистограмма первичных баллов по образовательной организации ДР-10**

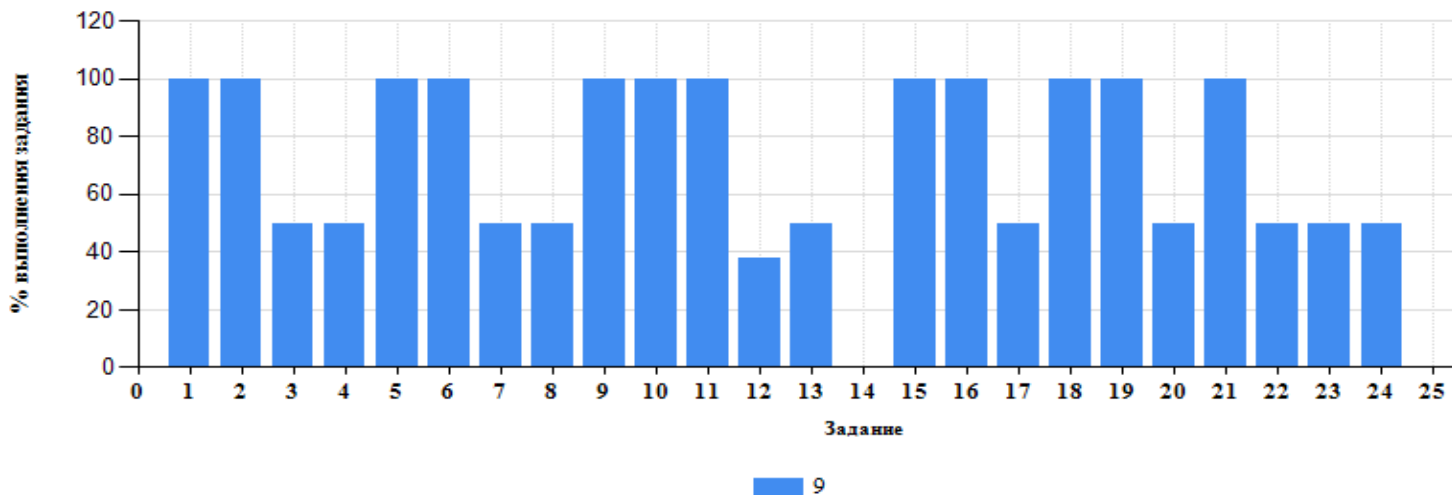


*Нормальное распределение характеризуется следующими свойствами: симметричность относительно центра (среднего арифметического), медиана и мода должны быть равны среднему арифметическому.*

*Ненормальные (Аномальные) распределения требуют исследования контекстных факторов.*

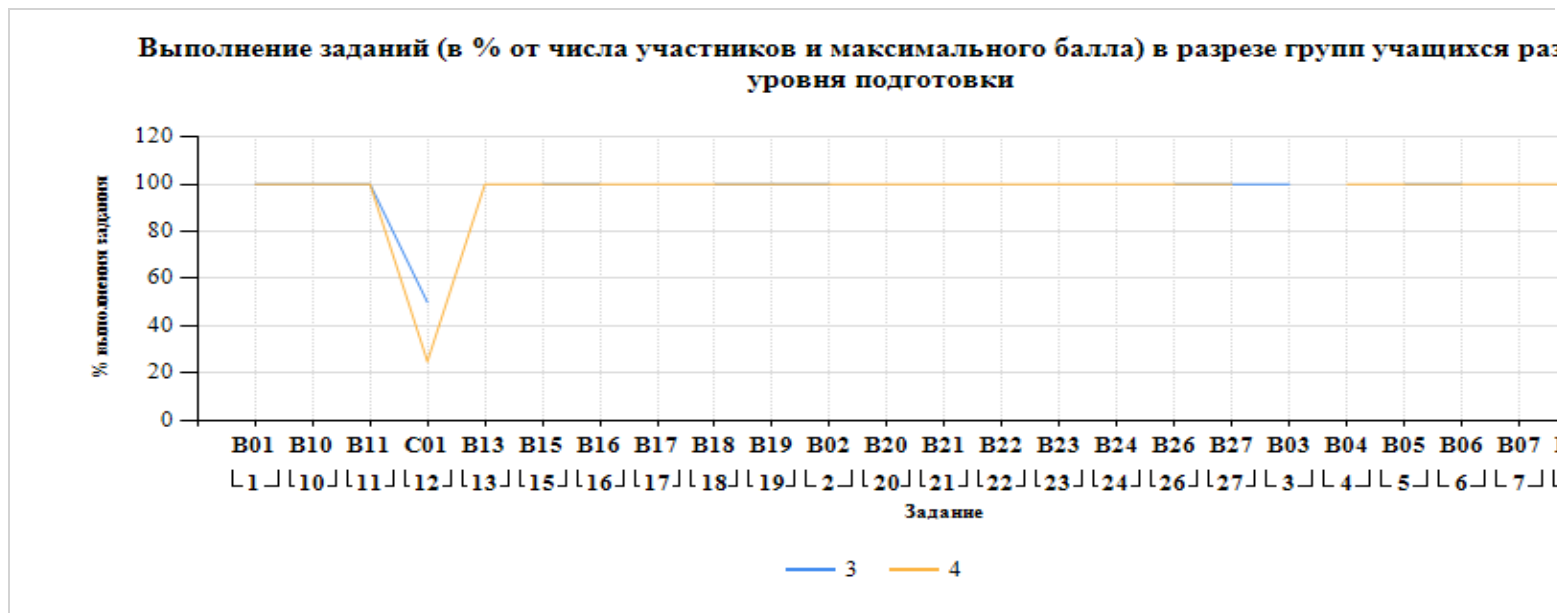
**Достижение планируемых результатов ДР-10**

**Выполнение заданий (в % от числа участников и максимального балла)**



Номер задания	Задание
1 (B01)	Географические особенности природы и народов Земли, различия в хозяйственном освоении
10 (B10)	Работа с картой. Определение направления на карте
11 (B11)	Работа с картой. Чтение и анализ карт различного содержания
12 (C01)	Работа с картой. Решение практических задач по определению качества окружающей среды
13 (B13)	Географические термины и понятия. Применение в практической деятельности и повседневной
15 (B15)	Геоэкологические проблемы. Причины возникновения. Меры по сохранению природы и защите
16 (B16)	Выявление представленных в разных формах результатов измерений эмпирических
17 (B17)	Географические следствия движений Земли
18 (B18)	Анализ информации о разных территориях Земли
19 (B19)	Определение поясного времени. Применение в практической деятельности и повседневной
2 (B02)	Специфика географического положения России

20 (B20)	Особенности природы населения, основных отраслей хозяйства, природно-хозяйственных зон и
21 (B21)	Признаки географических объектов и явлений
22 (B22)	Поиск информации для изучения разных территорий Земли, их обеспеченности природными и
23 (B23)	Анализ информации для изучения разных территорий Земли, их обеспеченности природными и
24 (B24)	Особенности населения России
26 (B26)	Отрасли хозяйства России, природнохозяйственных зон и районов
27 (B27)	Определение географического положения объектов
3 (B03)	Особенности природы России
4 (B04)	Природные ресурсы, их использование и охрана. Формирование культурно-бытовых
5 (B05)	Географические явления и процессы в геосферах
6 (B06)	Разные территории Земли. Анализ карты
7 (B07)	Работа с картой. Определение географических координат
8 (B08)	Географические явления и процессы в геосферах
9 (B09)	Работа с картой. Определение расстояния на карте



### Сформированность универсальных учебных действий в зависимости от продемонстрированной подготовки ДР-10

*Расчёт произведён на основании Описания проверочной работы, при этом если в 5 заданиях проверялось какое-то требование суммировались все баллы, полученные участниками заданной группы за задания, и вычислялся % от максимально возможного, который могли бы получить данные участники. Таким образом, можно выявить какие именно универсальные учебные действия*

Код	Проверяемые требования к уровню подготовки	
	Тип УУД	Требование
1	1.1	Знать/понимать: основные географические понятия и термины
	1.4	Знать/понимать: географические следствия движений Земли, географические
	1.6	Знать/понимать: географические особенности природы материков и океанов, а
	1.7	Знать/понимать: специфику географического положения и

	1.8	Знать/понимать:	природные и антропогенные причины возникновения
2	2.1	Уметь:	определять на местности, плане и карте расстояния,
	2.2	Уметь:	выделять (узнавать) существенные признаки географических
	2.6	Уметь:	географические особенности природы материков и океанов, а
	2.7	Уметь:	специфику географического положения и
	2.8	Уметь:	природные и антропогенные причины возникновения
3	3.1	Использовать	определения поясного времени
	3.2	Использовать	чтения карт различного содержания
	3.3	Использовать	решения практических задач по определению качества

### **Сформированность проверяемых элементов содержания в зависимости от продемонстрированной подготовки ДР-10**

*Расчёт произведён на основании Описания проверочной работы, при этом если в 5 заданиях проверялась сформированность элемента содержания, то суммировались все баллы, полученные участниками заданной группы за задания и вычислялся % максимально возможного балла, который могли бы получить данные участники. Таким образом, можно выявить какие и проверяемые в работе элементы содержания не были или были недостаточно сформированы у групп учащихся с различной подготовки.*

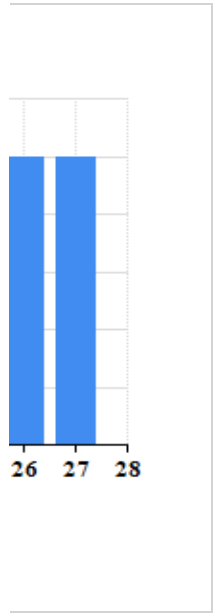
*Различия в вариантах работ не позволяют оценить статистически весь масштаб охватываемых КИМ элементов содержания.*

Код	Проверяемые элементы содержания		
	Раздел	Наименование	
1	1.1	ИСТОЧНИКИ	Географические модели: глобус, географическая карта, план
2	2.1	ПРИРОДА ЗЕМЛИ И	Земля как планета. Форма, размеры, движение Земли
	2.2	ПРИРОДА ЗЕМЛИ И	Земная кора и литосфера. Состав, строение и развитие.
	2.3	ПРИРОДА ЗЕМЛИ И	Гидросфера, её состав и строение. Мировой океан и его
	2.4	ПРИРОДА ЗЕМЛИ И	Атмосфера. Состав, строение, циркуляция. Распределение тепла
	2.5	ПРИРОДА ЗЕМЛИ И	Биосфера, её взаимосвязи с другими геосферами. Разнообразие
	2.6	ПРИРОДА ЗЕМЛИ И	Географическая оболочка Земли. Широтная зональность и
3	3.3	МАТЕРИКИ,	Материки и страны. Основные черты природы
4	4.3	ПРИРОДОПОЛЬЗОВАНИЕ	Стихийные явления в литосфере, гидросфере, атмосфере
5	5.5	Природно-хозяйственное	Географические особенности отдельных районов и регионов:



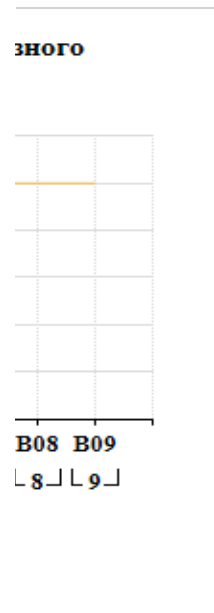






<b>% по классу</b>
100
100
100
37.5
50
100
100
50
100
100
100

50
100
50
50
50
100
100
50
50
100
100
50
50
100



**го уровня**

*вание, то  
ного балла,  
йствия не*

<b>Группа баллов</b>	
«3»	«4»
	100
	100
	100
100	100

100	100
100	100
100	100
	100
100	100
100	100
100	100
100	100
	100

**ого уровня**

*ть какого-то  
 ъ от  
 именно  
 ым уровнем*

*жания. в связи*

<b>Группа баллов</b>	
<b>«3»</b>	<b>«4»</b>
75	62.5
100	100
	100
	100
100	100
	100
100	100
100	100
	100
100	100