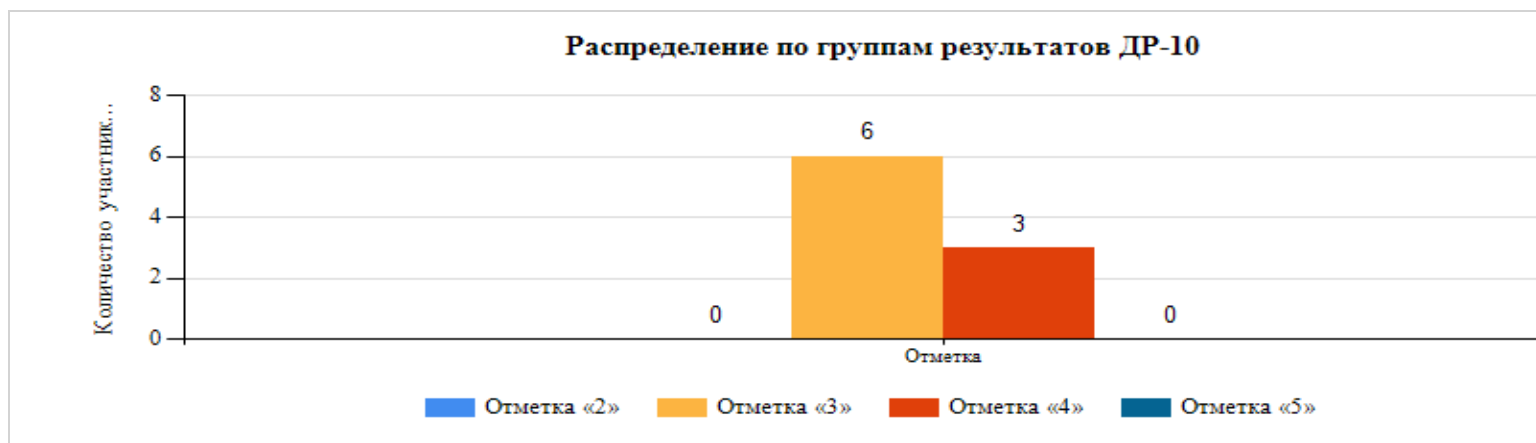


**Адресный сборник статистико-аналитической информации**  
**Физика ДР-10**



**Основные статистические показатели ДР-10**

Показатели по ...	Количество участников	Минимальный первичный балл	Максимальный первичный балл	Медиана первичных баллов	Среднее арифметическое первичных баллов
ГО Сухой Лог	40	8	35	15	16
МАОУ СОШ № 7	9	15	26	20	20

*При подсчёте моды по школе и по муниципалитету учитывается только максимально возможная мода (так, если моды показана будет только максимальное из возможных значений).*

**Гистограмма первичных баллов по образовательной организации ДР-10**

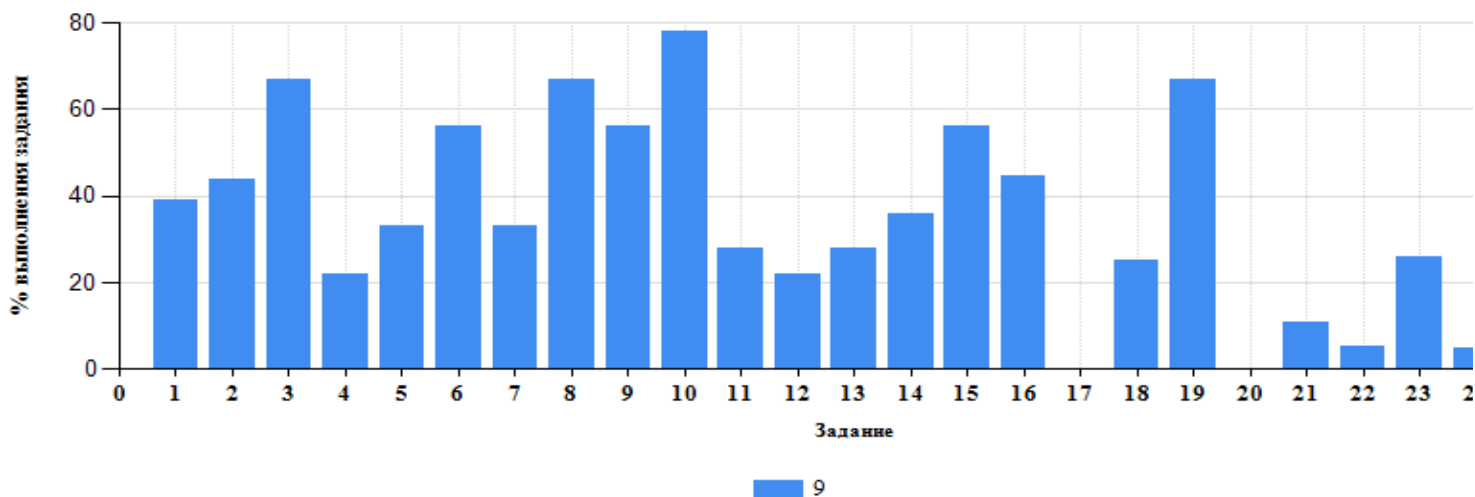


*Нормальное распределение характеризуется следующими свойствами: симметричность относительно центра (среднего арифметического), медиана и мода должны быть равны среднему арифметическому.*

*Ненормальные (Аномальные) распределения требуют исследования контекстных факторов.*

**Достижение планируемых результатов ДР-10**

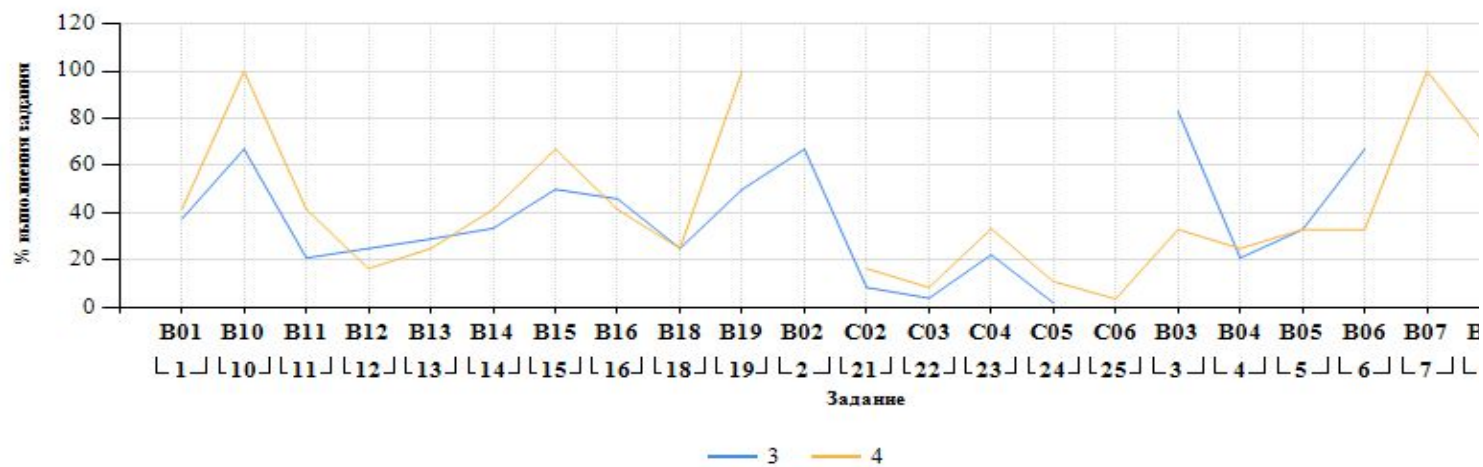
Выполнение заданий (в % от числа участников и максимального балла)



Номер задания	Задание
1 (B01)	Трактовка физического смысла величин, их обозначений, единиц измерений, измерительных
10 (B10)	Вычисления физических величин при анализе явлений с использованием законов и формул
11 (B11)	Изменение физических величин при протекании физических явлений и процессов
12 (B12)	Изменение физических величин при протекании физических явлений и процессов
13 (B13)	Физические явления и законы. Анализ процессов и явлений
14 (B14)	Физические явления и законы. Анализ процессов и явлений
15 (B15)	Измерения с помощью приборов, составление схем измерений, проведение серии измерений
16 (B16)	Проведение опытов, интерпретация результатов наблюдений и опытов
18 (B18)	Понимание принципа действия технических устройств, понимание вклада учёных
19 (B19)	Интерпретация текста. Ответы на вопросы, преобразование информации в другую знаковую
2 (B02)	Различение словесных формулировок и математических выражений законов, выражение

21 (C02)	Интерпретация текста. Применение информации из текста при решении учебно-
22 (C03)	Решение задач «жизненного» характера, объяснение процессов и физических свойств тел
23 (C04)	Решение расчётных задач, используя законы и формулы, связывающие физические величины
24 (C05)	Решение расчётных задач, используя законы и формулы, связывающие физические величины
25 (C06)	Решение расчётных задач, используя законы и формулы, связывающие физические величины
3 (B03)	Распознавание физических явлений по их существенным признакам
4 (B04)	Определение характерных для физических явлений свойств или условий протекания
5 (B05)	Вычисления физических величин при анализе явлений с использованием законов и формул
6 (B06)	Вычисления физических величин при анализе явлений с использованием законов и формул
7 (B07)	Вычисления физических величин при анализе явлений с использованием законов и формул
8 (B08)	Вычисления физических величин при анализе явлений с использованием законов и формул
9 (B09)	Вычисления физических величин при анализе явлений с использованием законов и формул

**Выполнение заданий (в % от числа участников и максимального балла) в разрезе групп учащихся разного уровня подготовки**



### Сформированность универсальных учебных действий в зависимости от продемонстрированной подготовки ДР-10

*Расчёт произведён на основании Описания проверочной работы, при этом если в 5 заданиях проверялось какое-то требование, то суммировались все баллы, полученные участниками заданной группы за задания, и вычислялся % от максимально возможного балла, который могли бы получить данные участники. Таким образом, можно выявить какие именно универсальные учебные действия сформированы у участников группы.*

Код		Проверяемые требования к уровню подготовки	
		Тип УУД	Требование
1	1.1	Владение основным	Знание и понимание смысла понятий: физическое явление,
	1.2	Владение основным	Знание и понимание смысла физических величин: путь,
	1.3	Владение основным	Знание и понимание смысла физических законов: Паскаля,
	1.4	Владение основным	Умение описывать и объяснять физические явления:

### Сформированность проверяемых элементов содержания в зависимости от продемонстрированной подготовки ДР-10

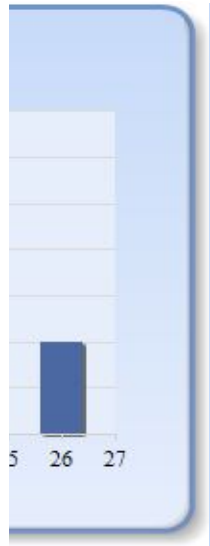
*Расчёт произведён на основании Описания проверочной работы, при этом если в 5 заданиях проверялась сформированность элемента содержания, то суммировались все баллы, полученные участниками заданной группы за задания и вычислялся % от максимально возможного балла, который могли бы получить данные участники. Таким образом, можно выявить какие и в какой степени сформированы в работе элементы содержания не были или были недостаточно сформированы у групп учащихся с различной подготовкой.*

*Различия в вариантах работ не позволяют оценить статистически весь масштаб охватываемых КИМ элементов содержания.*

Код		Проверяемые элементы содержания	
		Раздел	Наименование
1	1	МЕХАНИЧЕСКИЕ	
2	2	ТЕПЛОВЫЕ ЯВЛЕНИЯ	
3	3	ЭЛЕКТРОМАГНИТНЫЕ	
4	4	КВАНТОВЫЕ	


<b>Мода (наибольшая из всех возможных)</b>
11
20

*2 или 3, то*



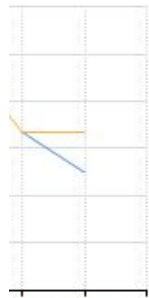


<b>% по классу</b>
39
78
28
22
28
36
56
44.5
25
67
44



11
5.5
26
5
1.33
67
22
33
56
33
67
56

**ЗНОГО**



**308 B09**  
**8 L 9 L**

## о уровня

вание, то  
ного балла,  
йствия не

Группа баллов	
«3»	«4»
37.5	41.5
53.25	60.38
53.25	60.38
31.09	30.18

## го уровня

ть какого-то  
от  
именно  
ым уровнем

жания. в

Группа баллов	
«3»	«4»
30.93	30.83
29.46	33.07
35.4	33.7
35.9	36.74