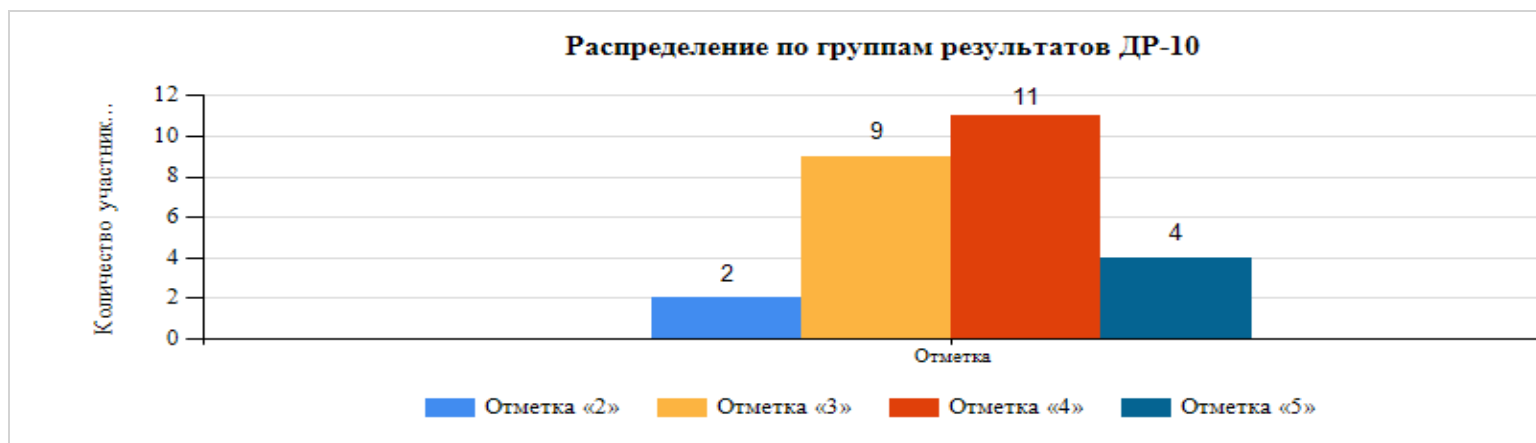


**Адресный сборник статистико-аналитической информации
Русский язык ДР-10**



Основные статистические показатели ДР-10

Показатели по ...	Количество участников	Минимальный первичный балл	Максимальный первичный балл	Медиана первичных баллов	Среднее арифметическое первичных баллов
ГО Сухой Лог	124	1	33	23	21
МАОУ СОШ № 7	26	10	33	23	23

При подсчёте моды по школе и по муниципалитету учитывается только максимально возможная мода (так, если моды показана будет только максимальное из возможных значений).

Гистограмма первичных баллов по образовательной организации ДР-10

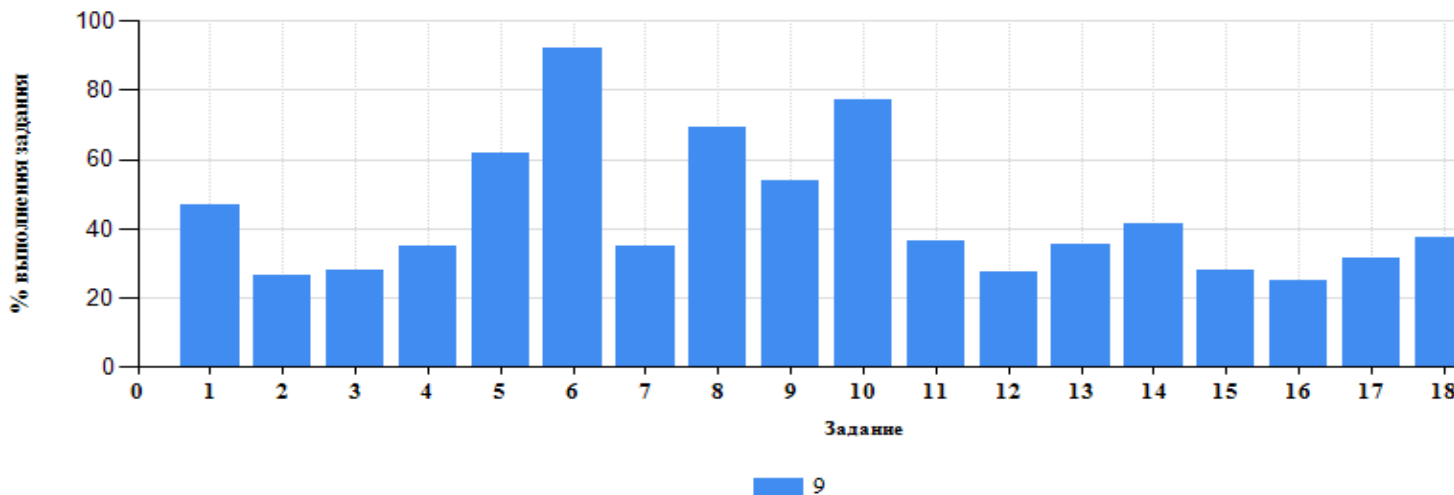


Нормальное распределение характеризуется следующими свойствами: симметричность относительно центра (среднего арифметического), медиана и мода должны быть равны среднему арифметическому.

Ненормальные (Аномальные) распределения требуют исследования контекстных факторов.

Достижение планируемых результатов ДР-10

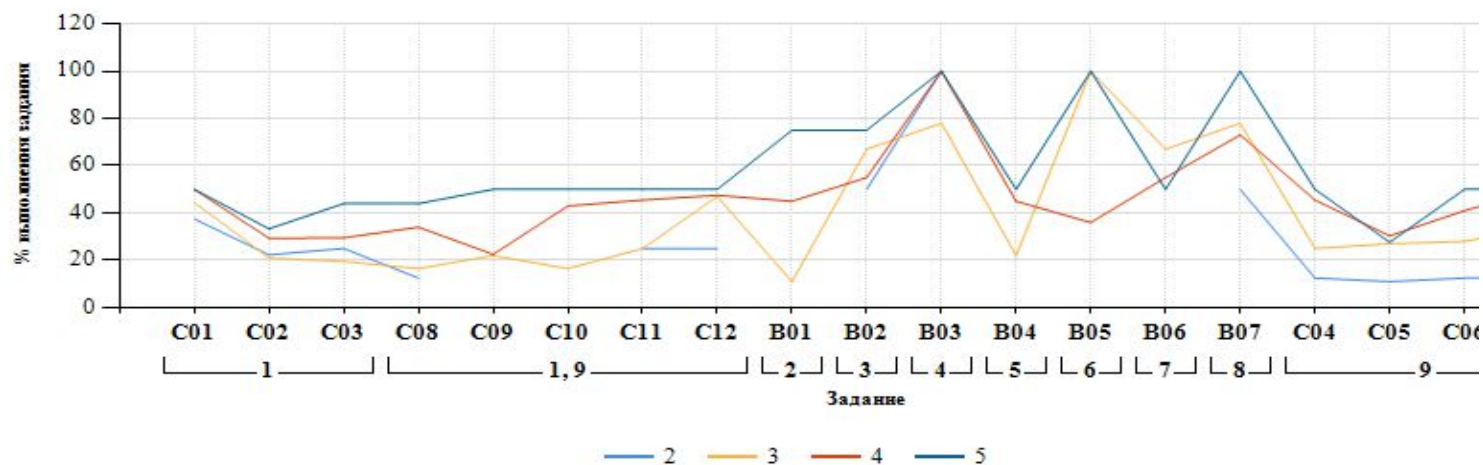
Выполнение заданий (в % от числа участников и максимального балла)



Номер задания	Задание
1 (C01)	Сжатое изложение. Сжатие исходного текста
	Сжатое изложение. Смысловая ценность, речевая связность и последовательность изложения
	Сжатое изложение. Содержание изложения
1, 9 (C08)	Грамотности и фактической точности речи. Соблюдение грамматических норм
	Грамотности и фактической точности речи. Соблюдение орфографических норм
	Грамотности и фактической точности речи. Соблюдение пунктуационных норм
	Грамотности и фактической точности речи. Соблюдение речевых норм
	Грамотности и фактической точности речи. Фактическая точность письменной речи
2 (B01)	Синтаксический анализ. Формирование навыков проведения различных видов анализа слова
3 (B02)	Пунктуационный анализ. Овладение основными нормами литературного языка
4 (B03)	Синтаксический анализ. Формирование навыков проведения различных видов анализа слова
5 (B04)	Орфографический анализ. Овладение основными нормами литературного языка

6 (B05)	Анализ содержания текста. Владение различными видами чтения; адекватное понимание
7 (B06)	Анализ средств выразительности. Использование коммуникативно-эстетических возможностей
8 (B07)	Лексический анализ. Формирование навыков проведения различных видов анализа слова
9 (C04)	Сочинения-рассуждения на лингвистическую тему. Композиционная стройность работы
	Сочинения-рассуждения на лингвистическую тему. Наличие обоснованного ответа
	Сочинения-рассуждения на лингвистическую тему. Наличие примеров-аргументов
	Сочинения-рассуждения на лингвистическую тему. Смысловая цельность, речевая связность и
	Сочинения-рассуждения на тему, связанную с анализом текста. Композиционная стройность
	Сочинения-рассуждения на тему, связанную с анализом текста. Наличие примеров-аргументов
	Сочинения-рассуждения на тему, связанную с анализом текста. Наличие примеров-
	Сочинения-рассуждения на тему, связанную с анализом текста. Понимание смысла фрагмента
	Сочинения-рассуждения на тему, связанную с анализом текста. Смысловая цельность, речевая
	Сочинения-рассуждения на тему, связанную с анализом текста. Толкование значения слова

**Выполнение заданий (в % от числа участников и максимального балла) в разрезе групп учащихся раз-
уровня подготовки**



Сформированность универсальных учебных действий в зависимости от продемонстрированной подготовки ДР-10

Расчёт произведён на основании Описания проверочной работы, при этом если в 5 заданиях проверялось какое-то требование суммировались все баллы, полученные участниками заданной группы за задания, и вычислялся % от максимально возможного, который могли бы получить данные участники. Таким образом, можно выявить какие именно универсальные учебные действия

Код		Проверяемые требования к уровню подготовки	
		Тип УУД	Требование
1	1.1	Различные виды анализа	Опознавать языковые единицы, проводить различные виды их
2	2.1	Аудирование и чтение	Адекватно понимать информацию устного и письменного
	2.2	Аудирование и чтение	Читать тексты разных стилей и жанров
	2.3	Аудирование и чтение	Владеть разными видами чтения (изучающим,
	2.4	Аудирование и чтение	Извлекать информацию из различных источников
3	3.1	Письмо	Воспроизводить текст с заданной степенью свернутости (план,
	3.10	Письмо	Осуществлять речевой самоконтроль; оценивать свою речь с
	3.2	Письмо	Создавать тексты различных стилей и жанров (отзыв,
	3.3	Письмо	Осуществлять выбор и организацию языковых средств в
	3.4	Письмо	Владеть различными видами монолога и диалога
	3.5	Письмо	Свободно, правильно излагать свои мысли в устной и
	3.6	Письмо	Адекватно выражать своё отношение к фактам и явлениям
	3.7	Письмо	Соблюдать в практике речевого общения основные
	3.8	Письмо	Соблюдать в практике письма основные правила орфографии и
3.9	Письмо	Соблюдать нормы русского речевого этикета, уместно	

Сформированность проверяемых элементов содержания в зависимости от продемонстрированной подготовки ДР-10

Расчёт произведён на основании Описания проверочной работы, при этом если в 5 заданиях проверялась сформированность элемента содержания, то суммировались все баллы, полученные участниками заданной группы за задания и вычислялся % максимально возможного балла, который могли бы получить данные участники. Таким образом, можно выявить какие и проверяемые в работе элементы содержания не были или были недостаточно сформированы у групп учащихся с различной подготовки.

Различия в вариантах работ не позволяют оценить статистически весь масштаб охватываемых КИМ элементов содер.

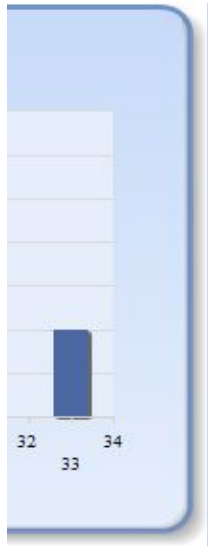
Код		Проверяемые элементы содержания	
		Раздел	Наименование
2	2.1	Лексика и фразеология	Лексическое значение слова
	2.2	Лексика и фразеология	Синонимы. Антонимы. Омонимы
	2.3	Лексика и фразеология	Фразеологические обороты
	2.4	Лексика и фразеология	Группы слов по происхождению и употреблению
	2.5	Лексика и фразеология	Лексический анализ
5	5.1	Грамматика. Синтаксис	Словосочетание
	5.10	Грамматика. Синтаксис	Сложные предложения с разными видами связи между частями
	5.11	Грамматика. Синтаксис	Способы передачи чужой речи
	5.12	Грамматика. Синтаксис	Синтаксический анализ простого предложения
	5.13	Грамматика. Синтаксис	Синтаксический анализ сложного предложения
	5.14	Грамматика. Синтаксис	Синтаксический анализ (обобщение)
	5.2	Грамматика. Синтаксис	Предложение. Грамматическая (предикативная) основа
	5.3	Грамматика. Синтаксис	Второстепенные члены предложения
	5.4	Грамматика. Синтаксис	Двусоставные и односоставные предложени
	5.5	Грамматика. Синтаксис	Распространённые и нераспространённые предложения
	5.6	Грамматика. Синтаксис	Полные и неполные предложения
	5.7	Грамматика. Синтаксис	Осложнённое простое предложение
	5.8	Грамматика. Синтаксис	Сложное предложение
	5.9	Грамматика. Синтаксис	Сложные бессоюзные предложения. Смысловые отношения
	6.1	Орфография	Орфограмма
	6.10	Орфография	Правописание личных окончаний глаголов и суффиксов
	6.11	Орфография	Слитное и раздельное написание НЕ с различными частями

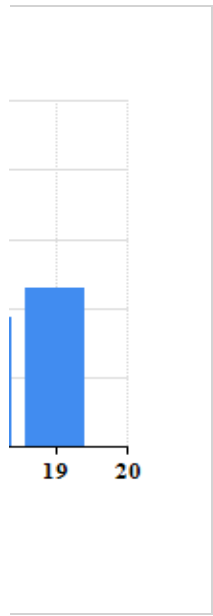
6	6.12	Орфография	Правописание отрицательных местоимений и наречий
	6.13	Орфография	Правописание НЕ и НИ
	6.14	Орфография	Правописание служебных слов
	6.15	Орфография	Правописание словарных слов
	6.16	Орфография	Слитное, дефисное, раздельное написание слов различных
	6.17	Орфография	Орфографический анализ
	6.2	Орфография	Употребление гласных букв И/Ы, А/Я, У/Ю после шипящих и Ц
	6.3	Орфография	Употребление гласных букв О/Е (Ё) после шипящих и Ц
	6.4	Орфография	Употребление Ъ и Ь
	6.5	Орфография	Правописание корней
	6.6	Орфография	Правописание приставок
	6.7	Орфография	Правописание суффиксов различных частей речи (кроме -Н/-
	6.8	Орфография	Правописание -Н- и -НН- в различных частях речи
	6.9	Орфография	Правописание падежных и родовых окончаний
7	7.1	Пунктуация	Знаки препинания между подлежащим и сказуемым
	7.10	Пунктуация	Знаки препинания при прямой речи, цитировании
	7.11	Пунктуация	Знаки препинания в сложносочинённом предложении
	7.12	Пунктуация	Знаки препинания в сложноподчинённом предложении
	7.13	Пунктуация	Знаки препинания в сложном предложении с разными видами
	7.14	Пунктуация	Знаки препинания в бессоюзном сложном предложении
	7.15	Пунктуация	Знаки препинания в сложном предложении с союзной и
	7.16	Пунктуация	Тире в простом и сложном предложениях
	7.17	Пунктуация	Двоеточие в простом и сложном предложениях
	7.18	Пунктуация	Пунктуация в простом и сложном предложениях
	7.19	Пунктуация	Пунктуационный анализ
	7.2	Пунктуация	Знаки препинания в простом осложнённом предложении
	7.3	Пунктуация	Знаки препинания при обособленных определениях
	7.4	Пунктуация	Знаки препинания при обособленных обстоятельства
	7.5	Пунктуация	Знаки препинания при сравнительных оборотах
	7.6	Пунктуация	Знаки препинания при уточняющих членах предложения

	7.7	Пунктуация	Знаки препинания при обособленных членах предложения
	7.8	Пунктуация	Знаки препинания в предложениях со словами и конструкциями,
	7.9	Пунктуация	Знаки препинания в осложнённом предложении (обобщение)
8	8.1	Речь	Текст как речевое произведение. Смысловая и композиционная
	8.2	Речь	Средства связи предложений в тексте
	8.4	Речь	Отбор языковых средств в тексте в зависимости от темы, цели,
	8.6	Речь	Создание текстов различных стилей и
9	9.2	Языковые нормы	Лексические нормы
	9.3	Языковые нормы	Грамматические нормы (морфологические нормы)
	9.4	Языковые нормы	Грамматические нормы (синтаксические нормы)
10	10.1	Выразительность русской	Анализ средств выразительности
11	11	Информационная	

Мода (наибольшая из всех возможных)
23
23

2 или 3, то

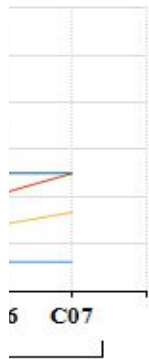




% по классу
26.33
28
47
31.5
28
25
37.5
46
35
62
92
35

69
54
77
41.5
36.5
27.33
35.5
41.5
27.33
27.33
36.5
35.5
36.5

ЭНОГО



по уровня

*вание, то
ного балла,
йствия не*

Группа баллов			
«2»	«3»	«4»	«5»
70	58.5	66	78.13
14.97	31.7	40.93	44.97
12	28.22	40.44	42.56
13.36	30.79	40.29	44.61
14.88	29.21	38.64	43.55
27.43	27.29	35.29	41.14
15.18	28.03	39.38	42.26
12.5	25	45.5	50
15.18	28.03	39.38	42.26
12	28.22	40.44	42.56
15.18	28.03	39.38	42.26
27.43	27.29	35.29	41.14
12	28.22	40.44	42.56
15.18	28.03	39.38	42.26
15.18	28.03	39.38	42.26

ого уровня

сть какого-то
б от
именно
ым уровнем

жания. в связи

Группа баллов			
«2»	«3»	«4»	«5»
50	78	73	100
50	78	73	100
50	78	73	100
50	78	73	100
50	78	73	100
100	44.5	72.5	87.5
	11	45	75
	11	45	75
	11	45	75
	11	45	75
100	44.5	72.5	87.5
	11	45	75
	11	45	75
	11	45	75
	11	45	75
	11	45	75
	11	45	75
	11	45	75
	11	45	75
	11	45	75
12	28	40.61	42.82
	22	45	50
	22	45	50

50	67	55	75
50	67	55	75
50	67	55	75
15.18	28.03	39.38	42.26
12	28.22	40.44	42.56
27.43	27.29	35.29	41.14
15.18	28.03	39.38	42.26
12	28.22	40.44	42.56
12	28.22	40.44	42.56
12	28.22	40.44	42.56
	67	55	50
16.17	30.09	39.29	43.91