

# Правила безопасного Нового года

Выход

4

Не ставьте ёлку вблизи отопительных приборов.

5

Не устанавливайте ёлку на путях эвакуации.

6

Запрещается использовать пиротехнические изделия в помещениях

1

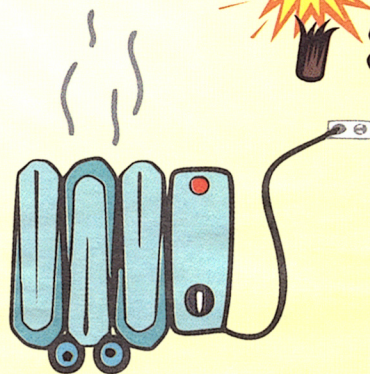
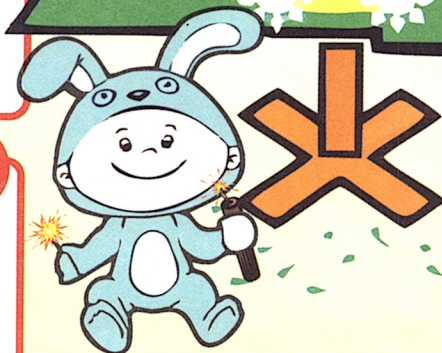
**НЕЛЬЗЯ** использовать для украшения ёлки горючие игрушки, вату, свечи, бумагу.

2

Электрогирлянды должны быть только заводского изготовления.

3

Ёлка должна стоять на устойчивой подставке.



## В СЛУЧАЕ ВОЗГОРАНИЯ:

вызовите пожарную охрану по телефонам

**101 112**

эвакуируйте людей

приступите к тушению пожара подручными средствами



ВСЕ ВИДЫ ПРОТИВОПОЖАРНЫХ УСЛУГ

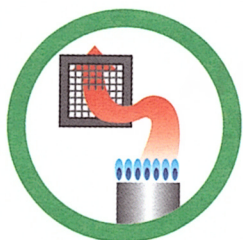
📍 г. Тула, ул. Коминтерна, д. 8 ☎ 8 (4872) 55-42-71, 56-09-16, 55-50-58

✉ tula\_vdpo@mail.ru 🌐 tulavdpo.ru

# ПРАВИЛА ИСПОЛЬЗОВАНИЯ ГАЗА В БЫТУ

**ИСПРАВНОЕ ГАЗОВОЕ ОБОРУДОВАНИЕ –  
ЗАЛОГ ВАШЕЙ БЕЗОПАСНОСТИ!**

**НАРУШЕНИЕ ПРАВИЛ ИСПОЛЬЗОВАНИЯ ГАЗА В БЫТУ  
МОЖЕТ ПРИВЕСТИ К ОТРАВЛЕНИЯМ, ПОЖАРАМ, ВЗРЫВАМ.**



**Перед  
включением  
газовых приборов  
проверьте тягу.**



**Не пользуйтесь  
одновременно  
газовой колонкой  
и вытяжкой.**



**Не занимайтесь  
самовольным  
монтажом  
и ремонтом  
газовых  
приборов.**



**Не оставляйте  
без присмотра  
работающие  
газовые приборы.**



**Не используйте  
газовые приборы  
не по назначению  
(для сушки белья,  
отопления  
помещения).**



**Своевременно  
проводите  
техническое  
обслуживание  
газового  
оборудования.**

## ПОМНИТЕ!

При запахе газа немедленно прекратите пользование газовыми приборами, перекройте краны к приборам и на приборах, откройте окна или форточки для проветривания помещения. Не зажигайте огонь, не курите, не включайте и не выключайте электроосвещение и электроприборы, не пользуйтесь электророзетками.

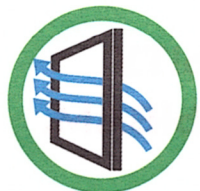
**Вне загазованного помещения  
вызовите аварийную газовую службу  
по телефону **04**,  
с мобильного – **104** или **004**.**



**ГЛАВНОЕ УПРАВЛЕНИЕ МЧС РОССИИ  
ПО ТУЛЬСКОЙ ОБЛАСТИ  
ТУЛЬСКОЕ ОБЛАСТНОЕ ОТДЕЛЕНИЕ ВДПО**



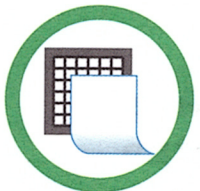
**ПОМНИТЕ О ВЕНТИЛЯЦИИ  
И ДЫМОХОДАХ!**



В помещении, где находятся газовые приборы, важно иметь **ПОСТОЯННО ДЕЙСТВУЮЩУЮ ВЕНТИЛЯЦИЮ**.



**ОТКРЫВАЙТЕ ФОРТОЧКУ ИЛИ ФРАМУГУ ОКНА** во время пользования газовыми приборами.



Перед включением газового оборудования необходимо дважды **ПРОВЕРИТЬ ТЯГУ** в дымоходе (перед и во время его эксплуатации). Для проверки вытяжной вентиляции поднесите листок бумаги к вентиляционной решетке, если **ЛИСТ УДЕРЖИВАЕТСЯ НА РЕШЕТКЕ — ВЕНТИЛЯЦИЯ В РАБОЧЕМ СОСТОЯНИИ**.

В случае, когда лист падает, тяга отсутствует.

**ВАЖНО!**

При резких колебаниях температур, сильном ветре или снегопаде возможно временное прекращение тяги в дымоходах газовых приборов.

Причиной отсутствия тяги также может стать засорение сечения дымохода, в результате чего продукты сгорания могут поступать в помещение и вызвать отравление.

**КАТЕГОРИЧЕСКИ ЗАПРЕЩАЕТСЯ**

Пользоваться газовыми приборами с отводом продуктов сгорания газа в дымоход при отсутствии тяги.

Не закрывайте решетку вентиляционного канала.

Самостоятельно не вносите изменения в устройство дымоходов.

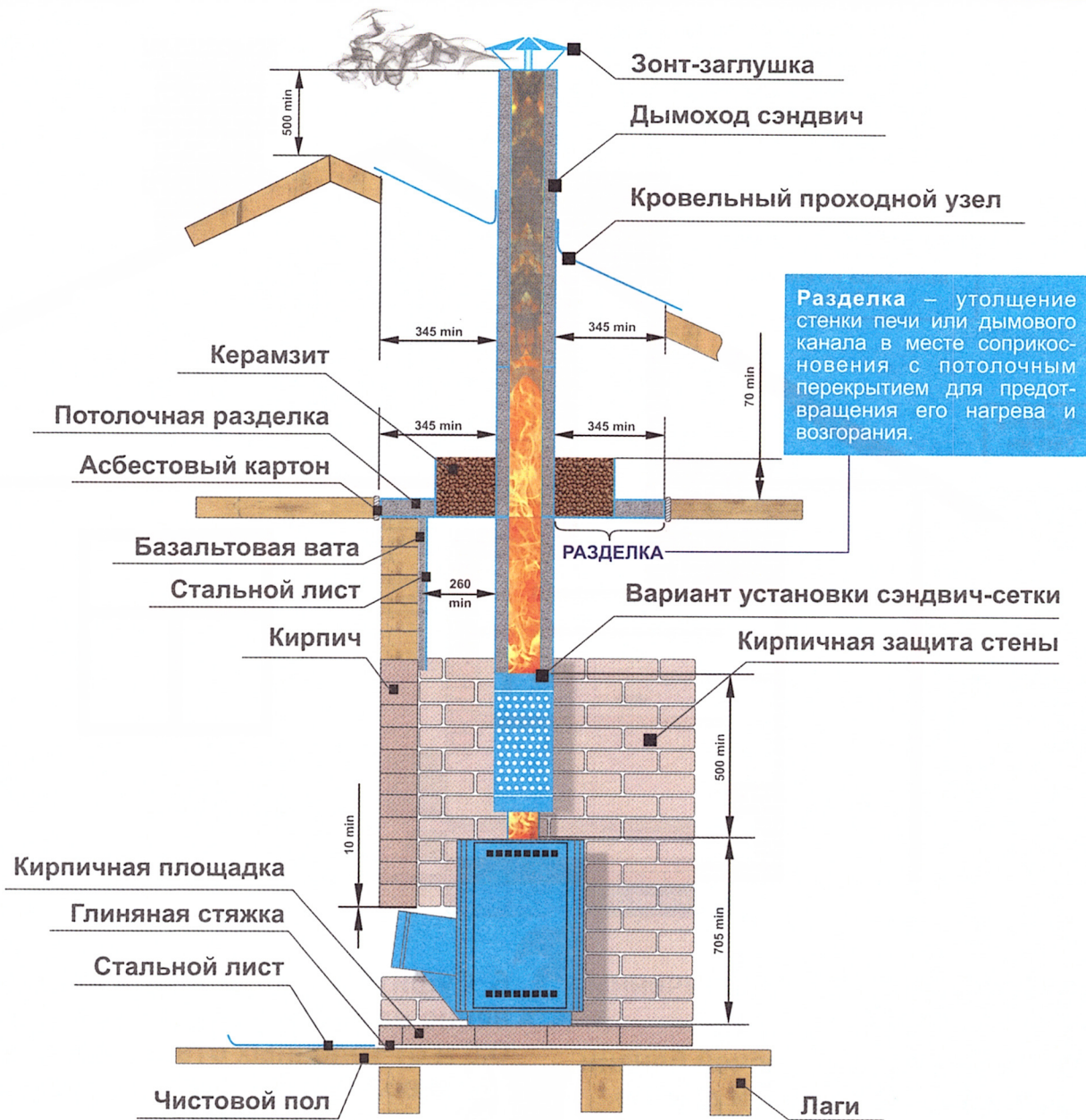
Для проверки  
исправности вентиляции и дымоходов  
обращайтесь в Тульское областное отделение  
Всероссийского добровольного пожарного общества!

**ВСЕ ВИДЫ ПРОТИВОПОЖАРНЫХ УСЛУГ**

г. Тула, ул. Коминтерна, д. 8  
tula\_vdpo@mail.ru

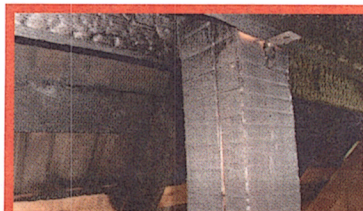
тел.: (4872) 28-88-38, 55-42-71  
www.tulavdpo.ru

**ПОЖАРНОЕ ПРАВИЛО ЧЁТКО ПОЙМИ:  
БАНЯ СГОРИТ БЕЗ РАЗДЕЛКИ ТРУБЫ!**



\*Пример установки отопительной печи и выполнения разделки дымовой трубы «сэндвич»

**ВОЗГОРАНИЕ КОНСТРУКЦИЙ ПОТОЛОЧНОГО ПЕРЕКРЫТИЯ И КРЫШИ ПРОИСХОДИТ В МЕСТЕ ИХ ПРИМЫКАНИЯ К ПЕЧНОЙ ТРУБЕ. ДЕСЯТКИ ПОЖАРОВ ПРОИСХОДЯТ В НАШЕМ РАЙОНЕ ИЗ-ЗА ОТСУТСТВИЯ РАЗДЕЛКИ ОТОПИТЕЛЬНЫХ ПЕЧЕЙ. ПРИ ПОЖАРАХ ПОГИБАЮТ ЛЮДИ.**



**ВСЕ ВИДЫ ПРОТИВОПОЖАРНЫХ УСЛУГ**

📍 г. Тула, ул. Коминтерна, д. 8 ☎ 8 (4872) 55-42-71, 56-09-16, 55-50-58

@tula\_vdpo@mail.ru 🌐 tulavdpo.ru