

«СОГЛАСОВАНО»

Глава Николаевского сельского
поселения
Н.Г.Сиротенко

« » _____ 2016 год

«УТВЕРЖДАЮ»

Директор МБОУ СОШ№8

с.Николаевка

_____ Л.Л.Кудрявец

« » _____ 2016 год

«СОГЛАСОВАНО»

Начальник ОГИБДД ОМВД
России по Щербиновскому
району

_____ Маринец О.Е.

« » _____ 2016 год

ПАСПОРТ

дорожной безопасности образовательной организации

МБОУ СОШ№8 с.Николаевка

(наименование образовательной организации)

2016 год

Общие сведения

Муниципальное бюджетное общеобразовательное учреждение средняя общеобразовательная школа №8 муниципального образования Щербиновский район село Николаевка

Тип образовательной организации муниципальное

Юридический адрес: 353641 Краснодарский край, Щербиновский район, село Николаевка, ул.Первомайская,31

Фактический адрес: 353641 Краснодарский край, Щербиновский район, село Николаевка, ул.Первомайская,31

Руководители образовательной организации:

Директор Кудрявец Л.Л. 8-928 4321770

Заместитель директора

по учебной работе Шапарь Э.Н. 8-905 4751070

Заместитель директора

по воспитательной работе Коваленко В.В. 8-961 5841505

Ответственные работники

муниципального органа

образования специалист отдела воспитательной работы

Федотова Н.Г. 8615144674

Ответственные от

Госавтоинспекции

начальник - Маринец О.Е.

гос. инспектор ГТН Жарков В.В.

гос.автоинспектор ДИ и ОД Бежанов П.И.

инспектор ПБДД Драгошанская Е.Б.

Ответственные работники

за мероприятия по профилактике

детского травматизма

зам.директора по ВР Коваленко В.В.

8(86151)3-28-72

Руководитель или ответственный
работник дорожно-эксплуатационной
организации, осуществляющей
содержание улично-дорожной

сети (УДС)*

Сиротенко Н.Г.

8(86151)3-28-98

Руководитель или ответственный
работник дорожно-эксплуатационной
организации, осуществляющей
содержание технических средств

организации дорожного

движения (ТСОДД)*

Сиротенко Н.Г.

8(86151)3-28-98

Количество обучающихся (учащихся, воспитанников) 119

Наличие уголка по БДД школьный коридор

Наличие класса по БДД ___ -

Наличие автогородка (площадки) по БДД имеется

Наличие автобуса в образовательной организации _ -

(при наличии автобуса)

Время занятий в образовательной организации:

1-ая смена: 8.00. – 13.20.

внеклассные занятия: 14.00. – 19.00.

Телефоны оперативных служб:

01, 4-44-90 – пожарная служба

02 – полиция

03 – скорая помощь

04 – служба газа

* Дорожно-эксплуатационные организации, осуществляющие содержание УДС и ТСОДД, несут ответственность в соответствии с законодательством Российской Федерации (Федеральный закон «О безопасности дорожного движения» от 10 декабря 1995 г. № 196-ФЗ, Кодекс Российской Федерации об административных правонарушениях, Гражданский кодекс Российской Федерации)

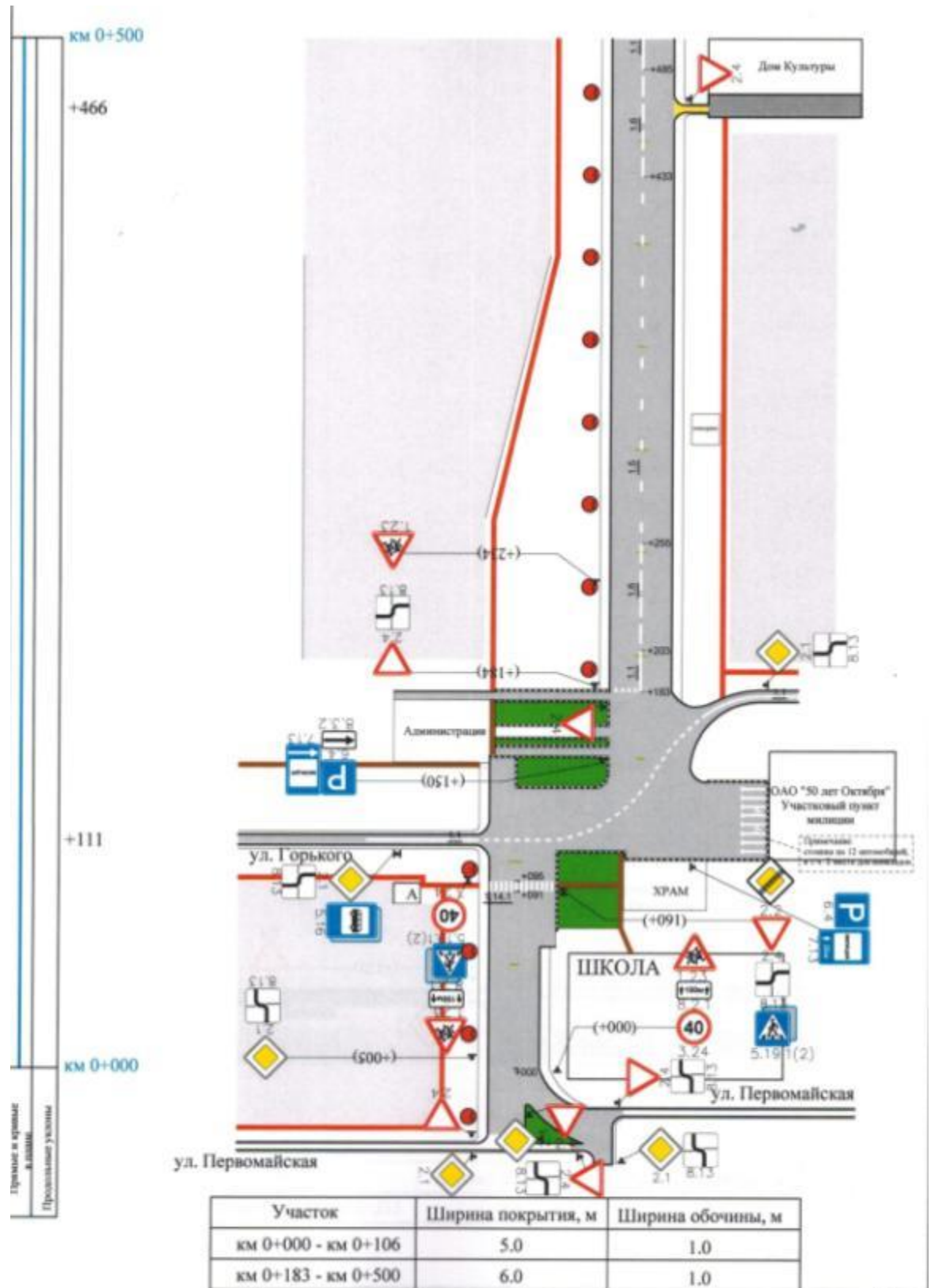
Содержание

План-схемы образовательной организации (сокращение – ОО).

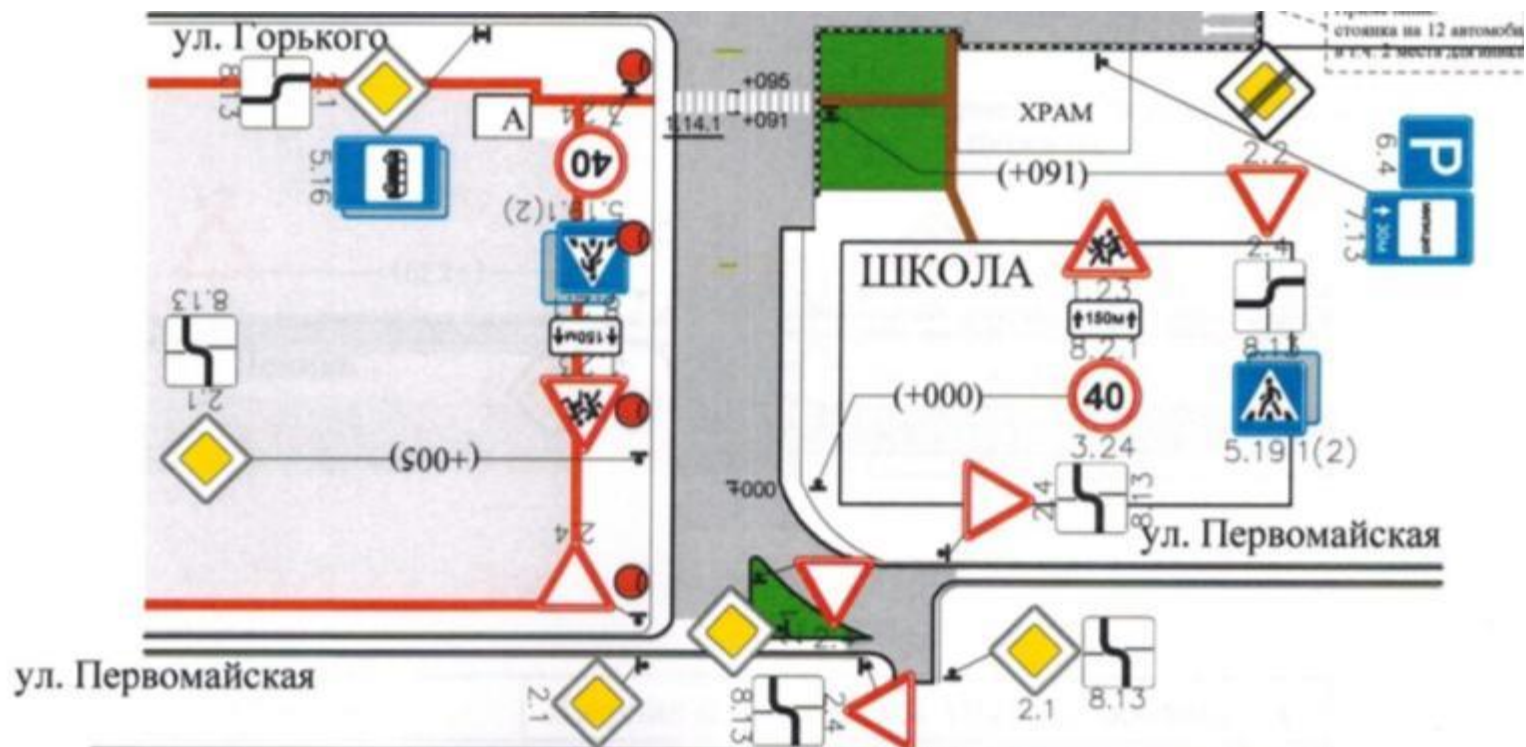
1. Район расположения образовательной организации, пути движения транспортных средств и детей (обучающихся).
2. Организация дорожного движения в непосредственной близости от образовательной организации с размещением соответствующих технических средств организации дорожного движения, маршруты движения детей и расположение парковочных мест.
3. Маршруты движения организованных групп детей от образовательной организации к парку, в СДК.
4. Пути движения транспортных средств к местам разгрузки/погрузки и рекомендуемые безопасные пути передвижения детей по территории образовательной организации.

План-схемы ОУ

- 1) Район расположения образовательной организации, пути движения транспортных средств и детей (обучающихся)



2. Организация дорожного движения в непосредственной близости от образовательной организации с размещением соответствующих технических средств организации дорожного движения, маршруты движения детей и расположение парковочных мест.

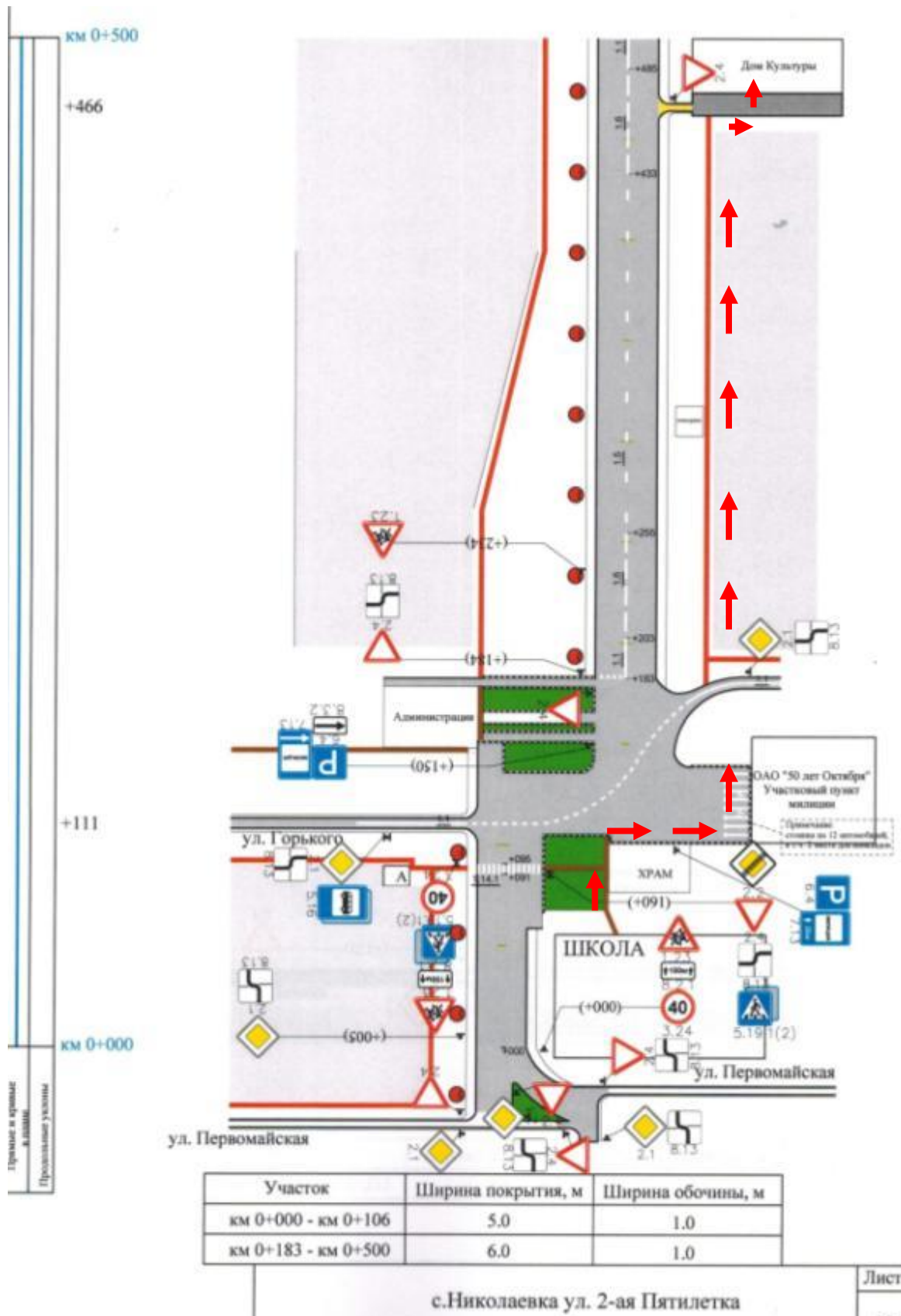


Участок	Ширина покрытия, м	Ширина обочины, м
км 0+000 - км 0+106	5.0	1.0
км 0+183 - км 0+500	6.0	1.0

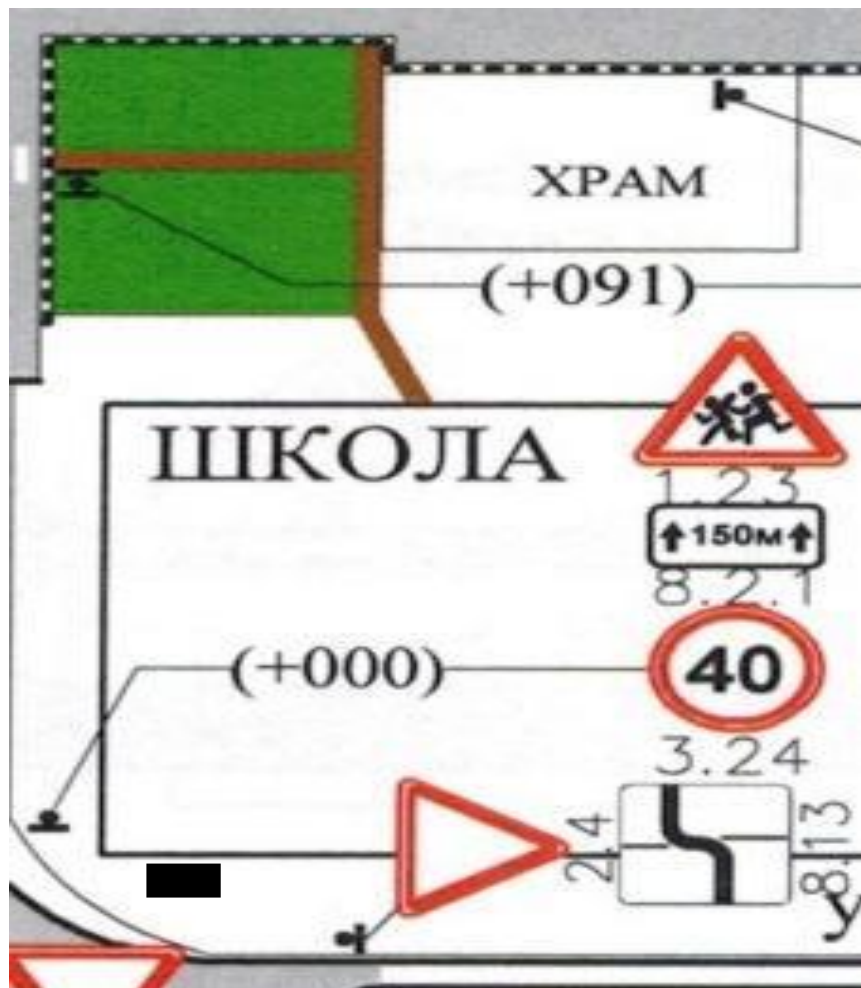
с. Николаевка ул. 2-ая Пятилетка

Л

3. Маршруты движения организованных групп детей от образовательной организации к парку, в СДК.



4. Пути движения транспортных средств к местам разгрузки/погрузки и рекомендуемые безопасные пути передвижения детей по территории образовательной организации.



Въезд/выезд грузовых транспортных средств на территорию ОУ - запрещён

Движение грузовых транспортных средств по территории образовательного учреждения - запрещено

Место разгрузки/погрузки ████████