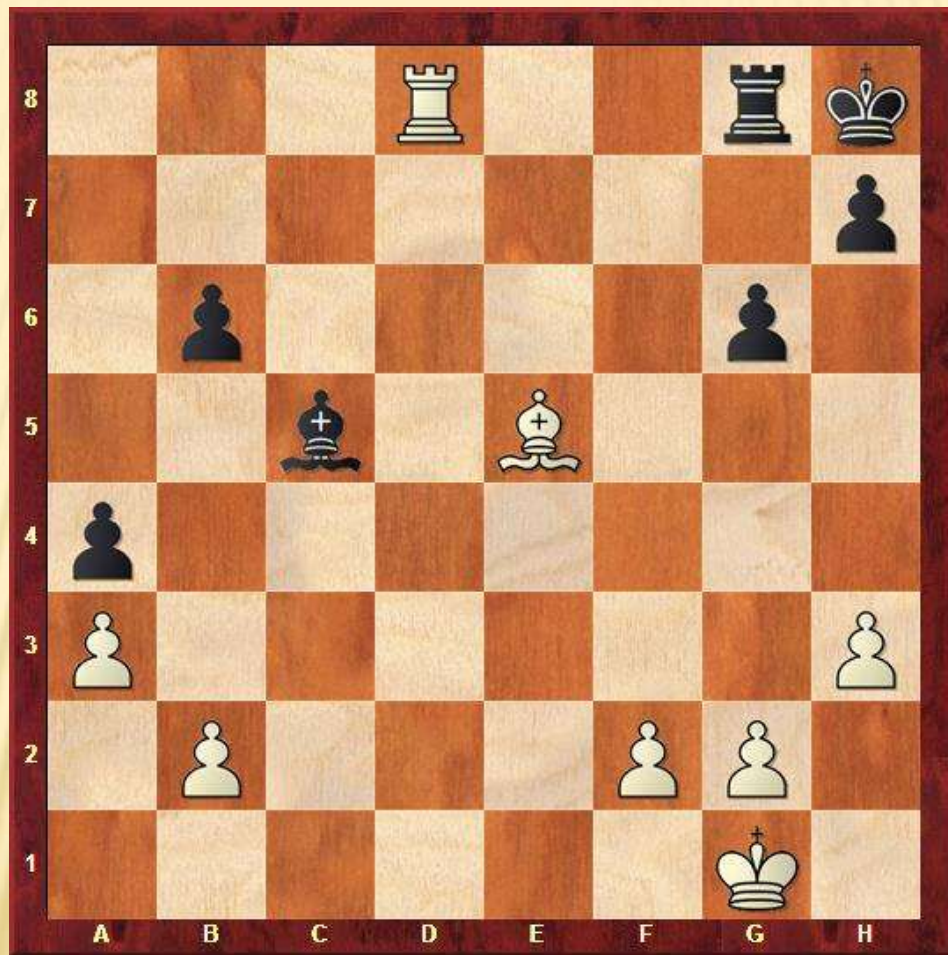


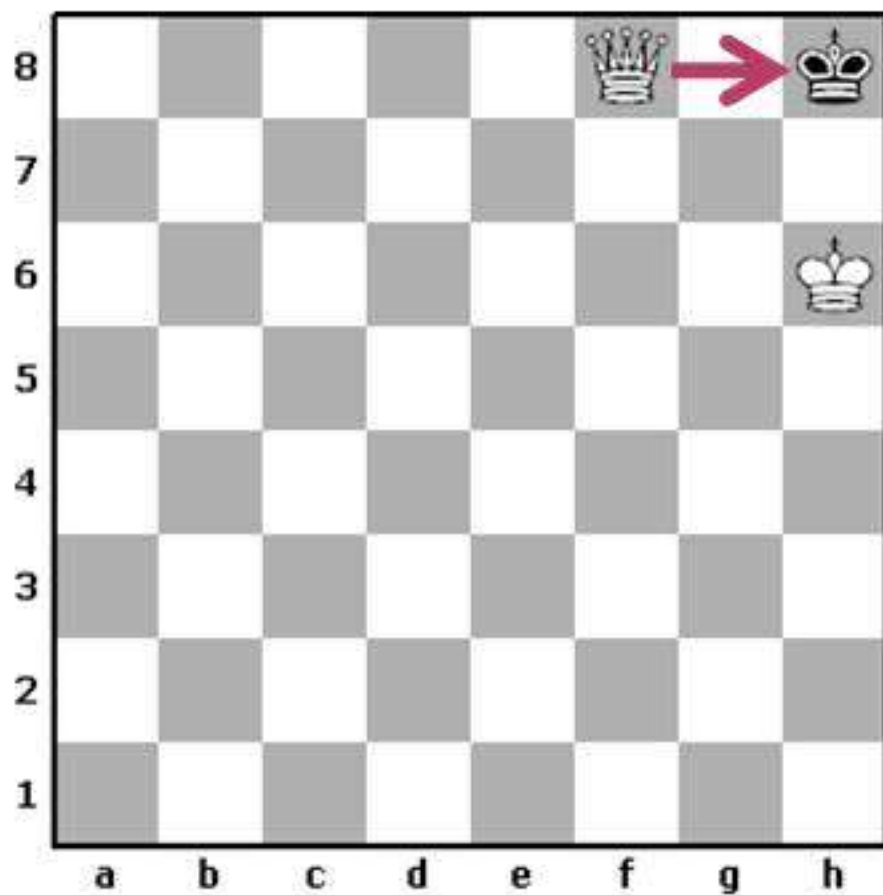


Матовые комбинации на мат в 3 хода и комбинации

ПОКАЖИТЕ, КАКАЯ ФИГУРА НАПАЛА НА КОРОЛЯ? ЧТО МОЖНО СДЕЛАТЬ?

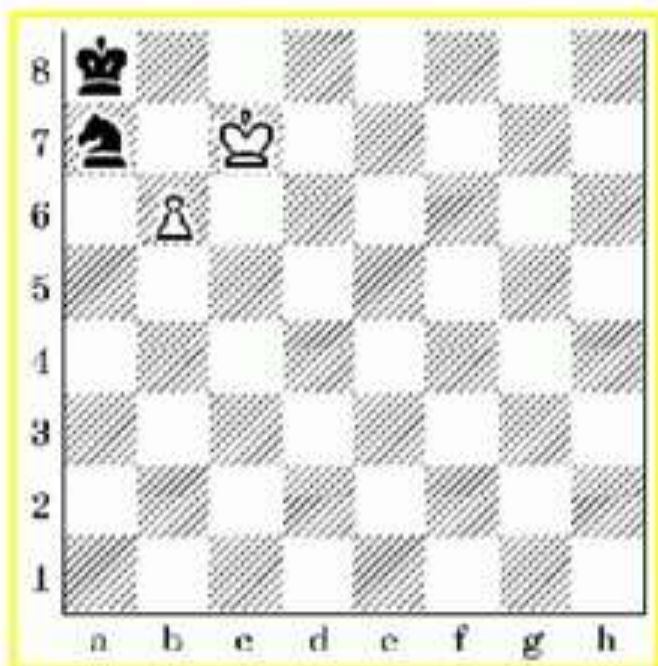


МАТ



- Если от шаха нет защиты, то на доске **МАТ**, игра заканчивается
- *Белый ферзь дает шах, защиты от него нет, все поля битые*

Мат

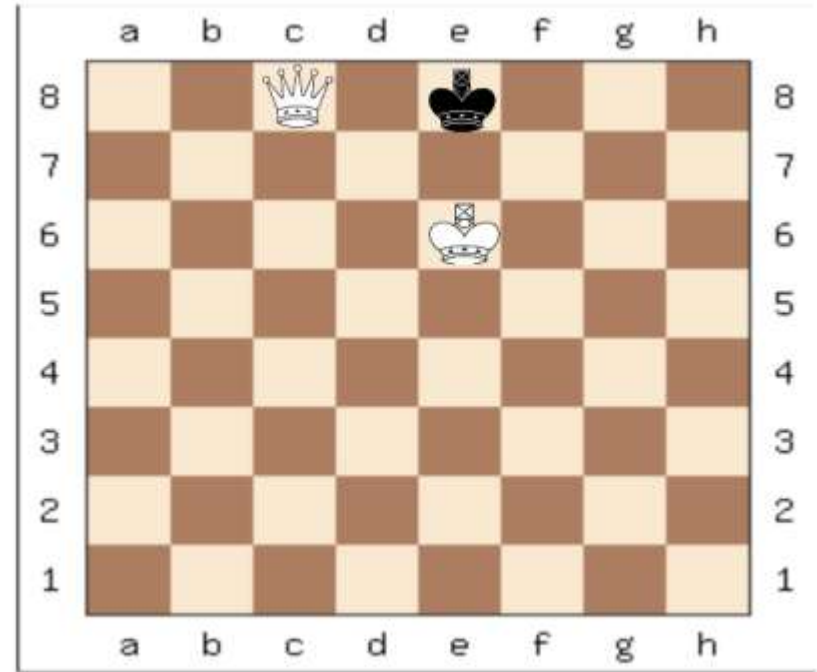
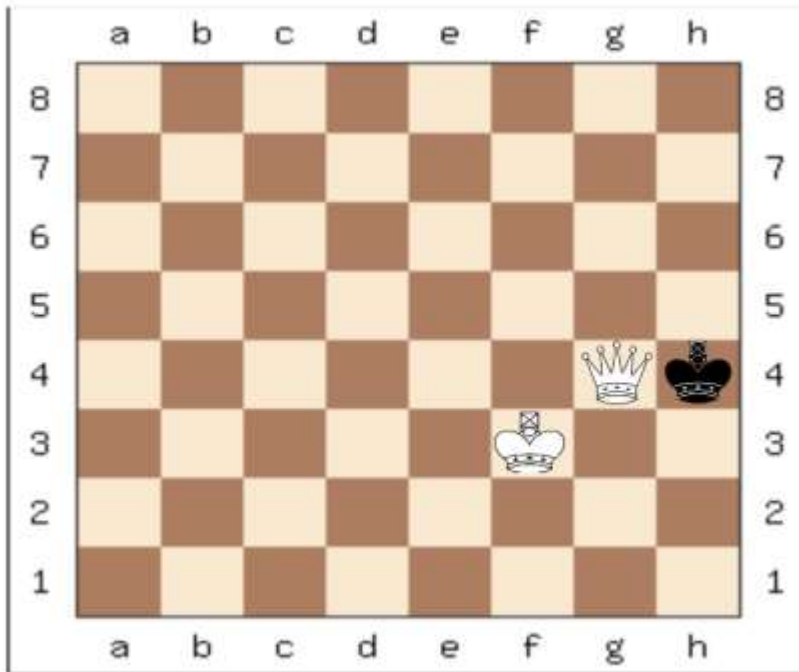


Мат — это положение, при котором король одного из игроков не может сделать никакого хода, после которого он не оказался бы под ударом.

Цель игры – объявить мат королю!

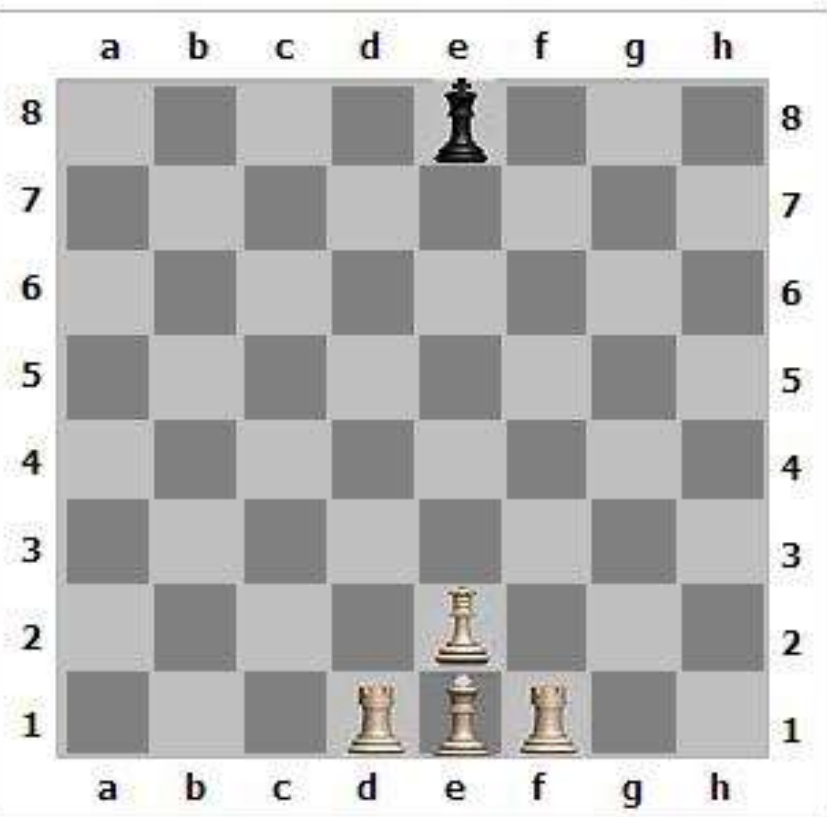
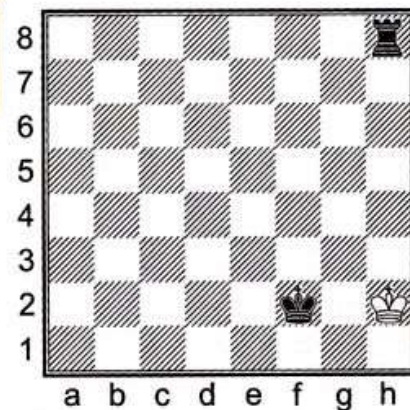


ΜΑΤ ΦΕΡΣΕΜ





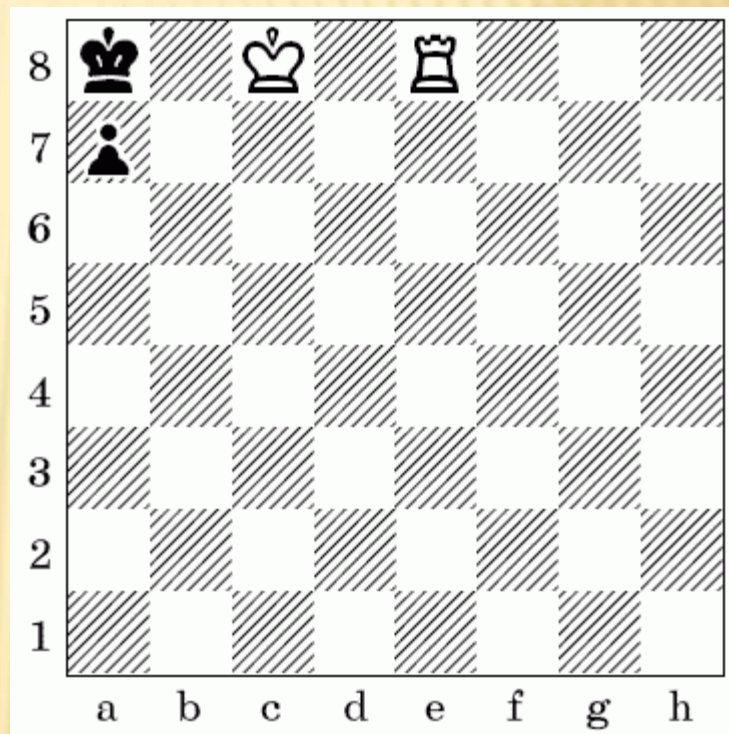
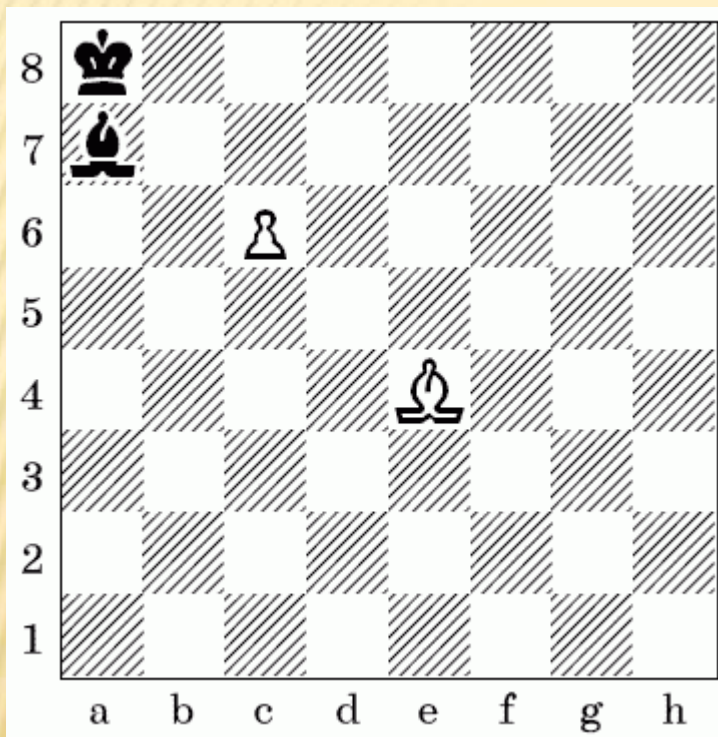
Мат
ладьёй



Королевский мат

Мат в один ход

Поставь мат черному Королю в один ход.



ОБОЗНАЧЕНИЕ ПРИ ЗАПИСИ ПАРТИИ

Мат - X

Шах - +

ИНТЕРЕСНЫЕ ФАКТЫ

- ✘ Вéра Мéнчик — первая в истории чемпионка мира по шахматам (1927–1944). Родилась 1 марта 1906 года в России в семье чеха и англичанки. Проживая в Москве, в девятилетнем возрасте научилась играть в шахматы.



КОНТРОЛЬНЫЙ ТЕСТ

✘ Нападение на короля называется:

А) Мат; В) Пат; Б) Ничья; Г) Шах.

✘ Как называется шах, от которого нет защиты:

А) Мат; В) Пат; Б) Ничья; Г) Шах.

✘ Укажи три способа защиты от шаха:

А) Уничтожить фигуру, объявившую мат;

В) Уйти от шаха;

Б) Объявить перемирие;

Г) Закрыться от шаха другой фигурой.



ДО СКОРЫХ ВСТРЕЧ!

