



МБДОУДС №1

«Красная шапочка»

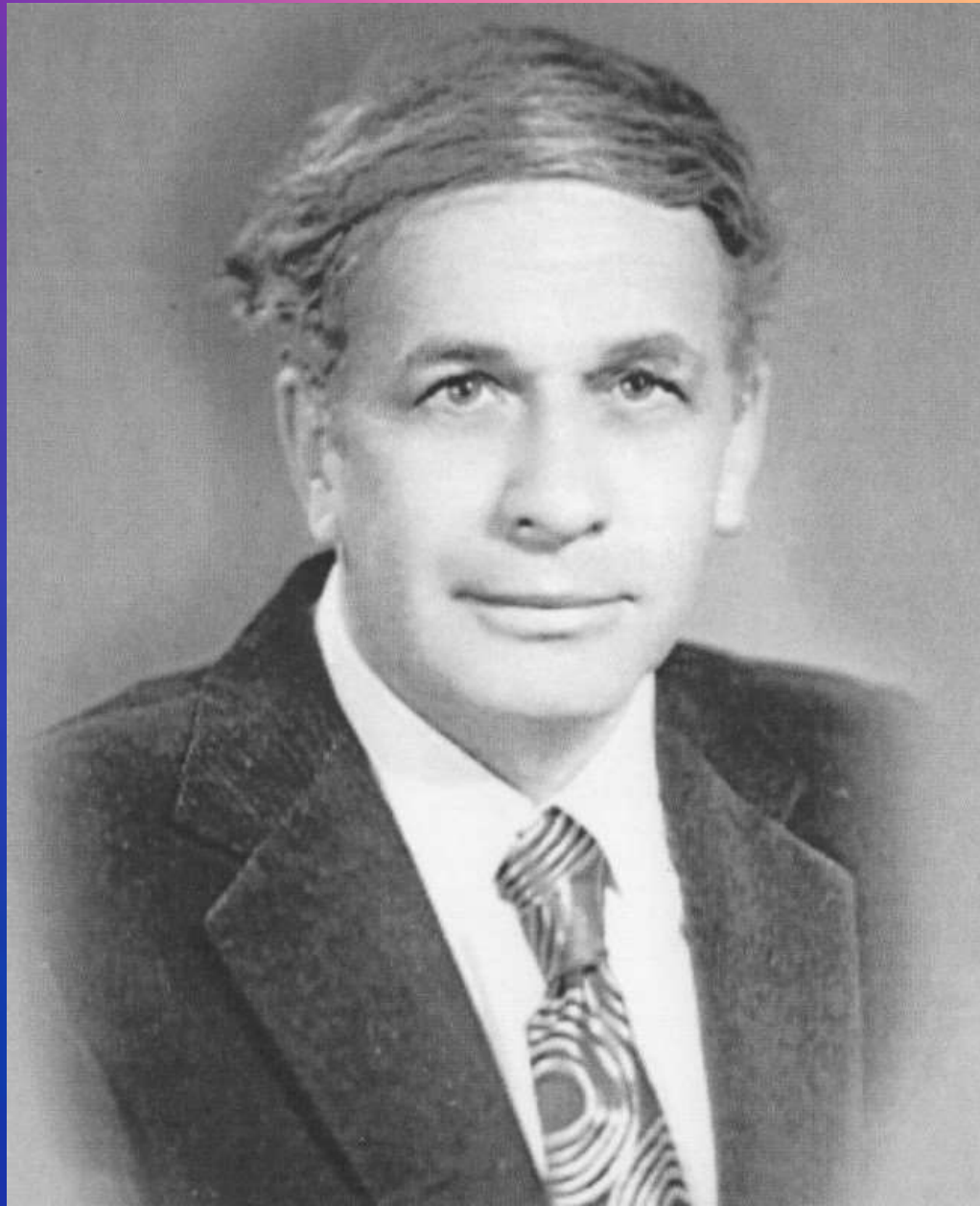
Рерих Виктория Сергеевна
воспитатель

«Личностно-ориентированный
подход к организации
образовательного процесса в
условиях ФГОС ДО»



Технология ТРИЗ –
теории решения
изобретательских задач.





Данная технология позволяет осуществить естественным образом личностно-ориентированный подход, что особенно актуально в контексте ФГОС ДО.



Основные методы ТРИЗ



Методы, основанные на системном подходе:

- системный оператор
- метод снежного кома
- метод золотой рыбки



Методы психологической активации мышления

- Мозговой штурм
- Метод контрольных вопросов
- Морфологический анализ



Методы, основанные на математическом подходе

- Фантастическое вычитание
- Фантастическое умножение
- Метод «Наоборот»
- Бином фантазии



Методы, основанные на перемене мест:

- Перемена мест
- Метод фокальных объектов
- Метод изменения оценки
- Метод взаимного обмена



**ИГРЫ И ЗАДАНИЯ
ТЕХНОЛОГИИ РЕШЕНИЯ
ИЗОБРЕТАТЕЛЬСКИХ ЗАДАЧ.**



«Изобретатели»

(Метод фокальных объектов, метод простых приемов фантазирования)









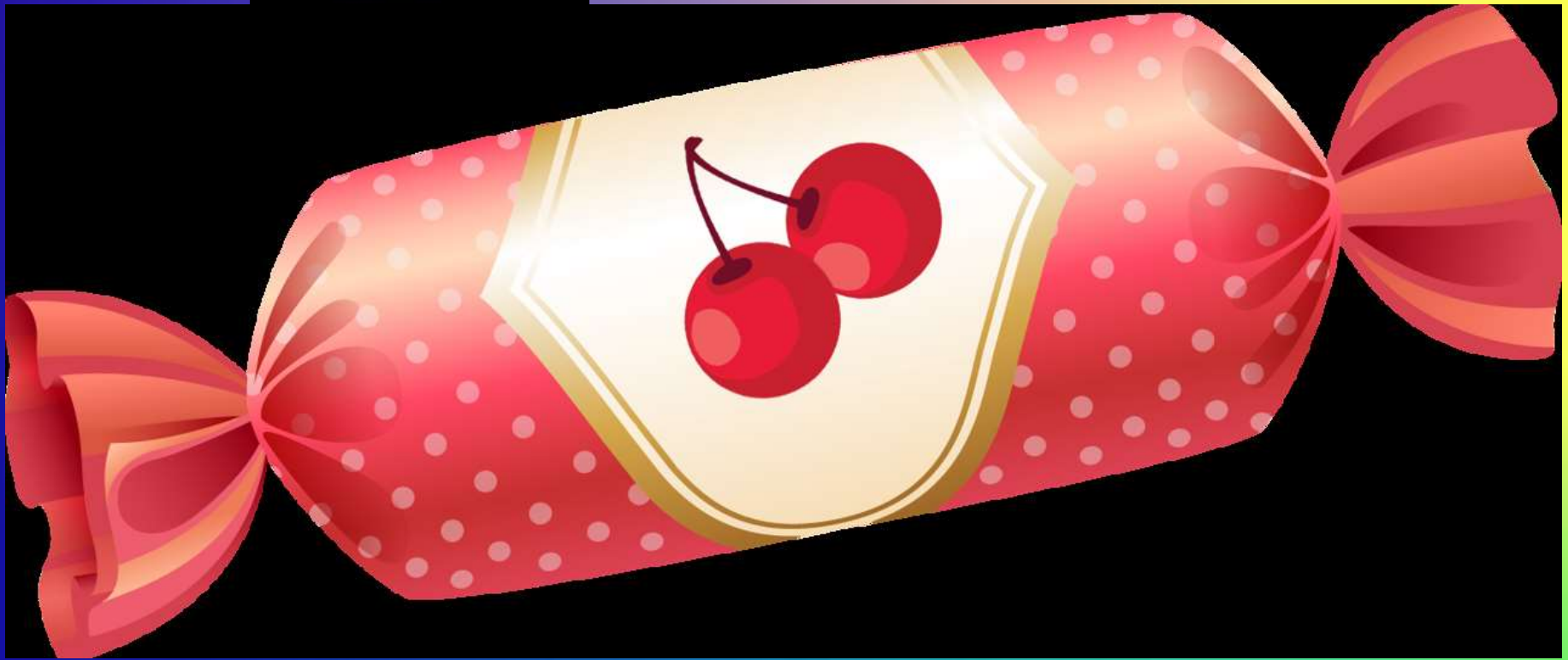




«Волшебная палочка»

(Метод фантастического умножения, метод фантастического вычитания)





«Мешочек с сокровищами»

(Метод системного оператора)





«Не да, а нет»

(метод мозгового штурма)







«Составь загадку»

(Метод взаимного обмена)





«А что потом»

(Метод снежного кома)

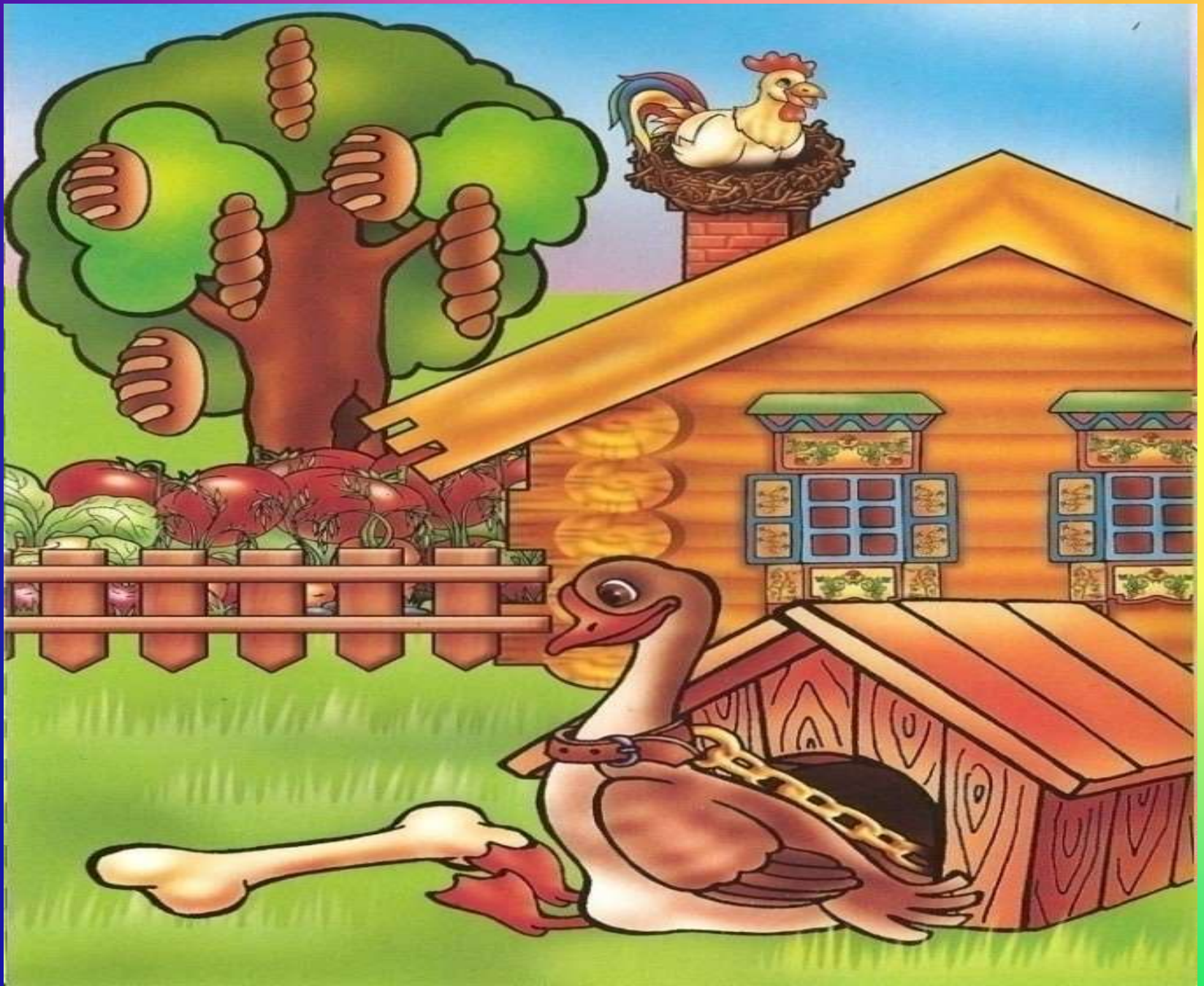




«Объяснить необъяснимое»

(Метод золотой рыбки)





«Теремок»

(Метод изменения оценки, метод «Наоборот»)







«Волшебные картинки»

(Метод бином фантазии)

















Спасибо за внимание!

