

***ПАСПОРТ  
ДОСТУПНОСТИ  
МБДОУ «Детский  
сад «Сказка»  
с. Восход***

*2018 г.*



## ПАСПОРТ

доступности для инвалидов объекта и предоставляемых на нем  
услуг в сфере образования (далее - услуги)

### I. КРАТКАЯ ХАРАКТЕРИСТИКА ОБЪЕКТА

Адрес объекта, на котором предоставляется(-ются) услуга (услуги)  
297020, Республика Крым, Красногвардейский район, с. Восход, ул.  
Гагарина д.2.

Наименование предоставляемой(-мых) услуги (услуг): дошкольные  
образовательные услуги по реализации образовательных программ  
дошкольного образования;

Сведения об объекте:

- отдельно стоящее здание 2 этажей, 2558 кв. м.;  
- часть здания \_\_\_\_\_ этажей (или помещение на \_\_\_\_\_  
этаже), \_\_\_\_\_ кв. м.

- наличие прилегающего земельного участка (да, нет); 11762 кв. м.;

Название организации, которая предоставляет услугу населению,  
(полное наименование - согласно Уставу, сокращенное наименование):  
Муниципальное бюджетное дошкольное образовательное учреждение  
«Детский сад «Сказка» с. Восход Красногвардейского района  
Республики Крым, МБДОУ «Детский сад «Сказка» с.Восход;

Адрес места нахождения организации 297020, Россия Республика Крым,  
Красногвардейский район, с. Восход, ул. Гагарина д. 2;

Основание для пользования объектом (оперативное управление,  
аренда, собственность);

Форма собственности (государственная, муниципальная, частная);  
Административно-территориальная подведомственность (федеральная,  
региональная, муниципальная);

Наименование и адрес вышестоящей организации: управление  
образования Администрация Красногвардейского района Республики  
Крым пгт. Красногвардейское, ул. Энгельса,3.

### II. КРАТКАЯ ХАРАКТЕРИСТИКА ДЕЙСТВУЮЩЕГО ПОРЯДКА ПРЕДОСТАВЛЕНИЯ НА ОБЪЕКТЕ УСЛУГ НАСЕЛЕНИЮ

Сфера деятельности: Образование.

Плановая мощность (посещаемость, количество обслуживаемых в  
день, вместимость, пропускная способность): 320 человек

Форма оказания услуг (на объекте, с длительным пребыванием, в т. ч.  
проживанием, обеспечение доступа к месту предоставления услуги, на  
дому, дистанционно).

Категории обслуживаемого населения по возрасту (дети, взрослые



трудоспособного возраста, пожилые; все возрастные категории); Категории обслуживаемых инвалидов (инвалиды с нарушениями опорно-двигательного аппарата; нарушениями зрения, нарушениями слуха): нарушениями умственного развития;

### **III. ОЦЕНКА СОСТОЯНИЯ И ИМЕЮЩИХСЯ НЕДОСТАТКОВ В ОБЕСПЕЧЕНИИ УСЛОВИЙ ДОСТУПНОСТИ ДЛЯ ИНВАЛИДОВ ОБЪЕКТА**

N п/п	Основные показатели доступности для инвалидов объекта	Оценка состояния и имеющихся недостатков в обеспечении условий доступности для инвалидов объекта
1	2	3
1.	Выделенные стоянки автотранспортных средств для инвалидов	Нет
2.	Сменные кресла-коляски	Нет
3.	Адаптированные лифты	Нет
4.	Поручни	Нет
5.	Пандусы	В наличии, но не соответствует
6.	Подъемные платформы (аппарели)	Нет
7.	Раздвижные двери	Нет
8.	Доступные входные группы	ДУ
9.	Доступные санитарно-гигиенические помещения	Нет
10.	Достаточная ширина дверных проемов в стенах, лестничных маршей, площадок	Нет
11.	Надлежащее размещение оборудования и носителей информации, необходимых для обеспечения беспрепятственного доступа к объектам (местам предоставления услуг) инвалидов, имеющих стойкие расстройства функции зрения, слуха и передвижения	Нет
12.	Дублирование необходимой для инвалидов, имеющих стойкие расстройства функции зрения, зрительной информации -	Нет



	звуковой информацией, а также надписей, знаков и иной текстовой и графической информации - знаками, выполненными рельефно-точечным шрифтом Брайля и на контрастном фоне	
13.	Дублирование необходимой для инвалидов по слуху звуковой информации зрительной информацией	Нет
14.	Иные	

#### IV. ОЦЕНКА СОСТОЯНИЯ И ИМЕЮЩИХСЯ НЕДОСТАТКОВ В ОБЕСПЕЧЕНИИ УСЛОВИЙ ДОСТУПНОСТИ ДЛЯ ИНВАЛИДОВ ПРЕДОСТАВЛЯЕМЫХ УСЛУГ

N п/п	Основные показатели доступности для инвалидов предоставляемой услуги	Оценка состояния и имеющихся недостатков в обеспечении условий доступности для инвалидов предоставляемой услуги
1	2	3
1.	Наличие при входе в объект вывески с названием организации, графиком работы организации, планом здания, выполненных рельефно-точечным шрифтом Брайля и на контрастном фоне	Нет
2.	Обеспечение инвалидам помощи, необходимой для получения в доступной для них форме информации о правилах предоставления услуги, в том числе об оформлении необходимых для получения услуги документов, о совершении ими других необходимых для получения услуги действий	Приказ № 20-а от 09.01.2018г.
3.	Проведение инструктирования или обучения сотрудников, предоставляющих услуги населению, для работы с инвалидами, по вопросам, связанным с обеспечением доступности для них объектов и услуг	Да
4.	Наличие работников организаций, на которых административно-	Да



	распорядительным актом возложено оказание инвалидам помощи при предоставлении им услуг	
5.	Предоставление услуги с сопровождением инвалида по территории объекта работником организации	Да Педагог-психолог Учитель-логопед
6.	Предоставление инвалидам по слуху при необходимости услуги с использованием русского жестового языка, включая обеспечение допуска на объект сурдопереводчика, тифлопереводчика	Нет
7.	Соответствие транспортных средств, используемых для предоставления услуг населению, требованиям их доступности для инвалидов	Транспортное средство отсутствует
8.	Обеспечение допуска на объект, в котором предоставляются услуги, собаки-проводника при наличии документа, подтверждающего ее специальное обучение, выданного по форме и в порядке, утвержденном приказом Министерства труда и социальной защиты Российской Федерации	Нет
9.	Наличие в одном из помещений, предназначенных для проведения массовых мероприятий, индукционных петель и звукоусиливающей аппаратуры	Да (имеется звукоусиливающая аппаратура)
10.	Адаптация официального сайта органа и организации, предоставляющих услуги в сфере образования, для лиц с нарушением зрения (слабовидящих)	Да
11.	Обеспечение предоставления услуг тьютора	Да (Ассистент-помощник)
12.	Иные	



**V. ПРЕДЛАГАЕМЫЕ УПРАВЛЕНЧЕСКИЕ РЕШЕНИЯ ПО СРОКАМ И ОБЪЕМАМ РАБОТ, НЕОБХОДИМЫМ ДЛЯ ПРИВЕДЕНИЯ ОБЪЕКТА И ПОРЯДКА ПРЕДОСТАВЛЕНИЯ НА НЕМ УСЛУГ В СООТВЕТСТВИЕ С ТРЕБОВАНИЯМИ ЗАКОНОДАТЕЛЬСТВА РОССИЙСКОЙ ФЕДЕРАЦИИ ОБ ОБЕСПЕЧЕНИИ УСЛОВИЙ ИХ ДОСТУПНОСТИ ДЛЯ ИНВАЛИДОВ**

N п/п	Предлагаемые управленческие решения по объемам работ, необходимым для приведения объекта в соответствие с требованиями законодательства Российской Федерации об обеспечении условий их доступности для инвалидов	Сроки
1.	Выделение стоянки автотранспортных средств для инвалидов	2018-2030
2.	Приобретение необходимости сменных кресел- колясок	2018-2030
3.	Устройство адаптированных лифтов	2018-2030
4.	Установка поручней	2018-2030
5.	Установка подъемных платформ (аппарелей)	2018-2030
6.	Установка раздвижных дверей	2018-2030
7.	Установка доступных входных групп	2018-2030
8.	Оборудование доступных санитарно-гигиенических помещений	2018-2030
9.	Реконструкция дверных проемов в стенах, лестничных маршей, площадок	2018-2030
10.	Приобретение оборудования и носителей информации, необходимых для обеспечения беспрепятственного доступа к объектам (местам предоставления услуг) инвалидов, имеющих стойкие расстройства функции зрения, слуха и передвижения	2018-2030
11.	Обеспечение дублирования необходимой для инвалидов, имеющих стойкие расстройства функции зрения, зрительной информации - звуковой информацией, а также надписей, знаков и иной текстовой и графической информации - знаками, выполненными рельефно-точечным шрифтом Брайля и на контрастном фоне	2018-2030
12.	Обеспечение дублирования необходимой для инвалидов по слуху звуковой информации зрительной информацией	2018-2030



N п/п	Предлагаемые управленческие решения по объемам работ, необходимым для приведения порядка предоставления услуг в соответствии с требованиями законодательства Российской Федерации об обеспечении условий их доступности для инвалидов	Сроки
1.	Приобретение при входе в объект вывески с названием организации, графиком работы организации, планом здания, выполненных рельефно-точечным шрифтом Брайля и на контрастном фоне	2018-2030
2.	Провести переподготовку кадров с целью предоставления инвалидам по слуху при необходимости услуги с использованием русского жестового языка, включая обеспечение допуска на объект сурдопереводчика, тифлопереводчика	2018-2030
3.	Переоборудование транспортных средств, используемых для предоставления услуг населению, требованиям их доступности для инвалидов	2018-2030
4.	Обеспечение допуска на объект, в котором предоставляются услуги, собаки-проводника при наличии документа, подтверждающего ее специальное обучение, выданного по форме и в порядке, утвержденном приказом Министерства труда и социальной защиты Российской Федерации	2018-2030

С учетом выводов оценки состояния и имеющихся недостатков в обеспечении условий доступности для инвалидов объекта и порядка предоставления услуги, приведенных в разделе III и IV паспорта.





УТВЕРЖДАЮ  
Заведующий МБДОУ  
«Детский сад «Сказка»  
А.Б. Миранович

05 20 18 г.

## АНКЕТА

### (информация об объекте социальной инфраструктуры) К ПАСПОРТУ ДОСТУПНОСТИ ОСИ

#### 1. Общие сведения об объекте

- 1.1. Наименование (вид) объекта образовательное.
- 1.2. Адрес объекта 297020, Россия, Республика Крым, Красногвардейский район, с. Восход, ул. Гагарина д.2.
- 1.3. Сведения о размещении объекта:  
- отдельно стоящее здание 2 этажей, 2558 кв. м.  
- часть здания \_\_\_\_\_ этажей (или на \_\_\_\_\_ этаже), \_\_\_\_\_ кв. м.
- 1.4. Год постройки здания 1977 г., последнего капитального ремонта 2015 г. (ремонт двух групп), ремонт пищеблока 2015 г.
- 1.5. Дата предстоящих плановых ремонтных работ: текущего – 2018, ежегодно, капитального 2030 г.

#### Сведения об организации, расположенной на объекте

Название организации (учреждения), (полное юридическое наименование – согласно Уставу, краткое наименование) Муниципальное бюджетное дошкольное образовательное учреждение «Детский сад «Сказка» с. Восход Красногвардейского района Республики Крым, МБДОУ Детский сад «Сказка» с.Восход.

- 1.6. Юридический адрес организации (учреждения) 297020, Республика Крым, Красногвардейский район, с. Восход, ул. Гагарина д.2
- 1.7. Основание для пользования объектом (оперативное управление, аренда, собственность)
- 1.9. Форма собственности (государственная, негосударственная)
- 1.10. Территориальная принадлежность (федеральная, региональная, муниципальная)
- 1.11. Вышестоящая организация (наименование) управление образования Администрации Красногвардейского района Республики Крым.
- 1.12. Адрес вышестоящей организации, другие координаты 297000, Республика Крым пгт. Красногвардейское, ул. Энгельса, 3.

#### 2. Характеристика деятельности организации на объекте

- 2.1. Сфера деятельности (здравоохранение, образование, социальная защита, физическая культура и спорт, культура, связь и информация, транспорт, жилой фонд, потребительский рынок и сфера услуг, другое).
- 2.2. Виды оказываемых услуг дошкольное образование.
- 2.3. Форма оказания услуг: (на объекте, с длительным пребыванием, в т.ч. проживанием, на дому, дистанционно).



- 2.4. Категории обслуживаемого населения по возрасту: (дети, взрослые трудоспособного возраста, пожилые; все возрастные категории).
- 2.5. Категории обслуживаемых инвалидов: *инвалиды, передвигающиеся на коляске, инвалиды с нарушениями опорно-двигательного аппарата; нарушениями зрения, нарушениями слуха, нарушениями умственного развития* (нужное подчеркнуть)
- 2.6. Плановая мощность: посещаемость (количество обслуживаемых в день), вместимость, пропускная способность 320 человек.
- 2.7. Участие в исполнении ИПР инвалида, ребенка-инвалида (да, нет).

### 3. Состояние доступности объекта для инвалидов и других маломобильных групп населения (МГН)

#### 3.1. Путь следования к объекту пассажирским транспортом

(описать маршрут движения с использованием пассажирского транспорта)  
Автобус Красногвардейское-Восход.

Наличие адаптированного пассажирского транспорта к объекту нет.

#### 3.2. Путь к объекту от ближайшей остановки пассажирского транспорта

3.2.1. расстояние до объекта от остановки транспорта 1 км

3.2.2. время движения (пешком) 10 мин

3.2.3. наличие выделенного от проезжей части пешеходного пути: да, нет (нужное подчеркнуть)

3.2.4. перекрестки: нерегулируемые; регулируемые, со звуковой сигнализацией таймером; нет (нужное подчеркнуть)

3.2.5. информация на пути следования к объекту: акустическая, тактильная, визуальная; нет (нужное подчеркнуть)

3.2.6. перепады высоты на пути: есть, нет (нужное подчеркнуть и описать случаи наличия) бордюры.

Их обустройство для инвалидов на коляске: да, нет (нужное подчеркнуть)

#### 3.3. Вариант организации доступности ОСИ (формы обслуживания) учетом СП 35-101-2001

№ п/п	Категория инвалидов (вид нарушения)	Вариант организации доступности объекта
1.	Все категории инвалидов и МГН	ДУ
	<i>в том числе инвалиды:</i>	
2	передвигающиеся на креслах-колясках	ВНД
3	с нарушениями опорно-двигательного аппарата	ДУ
4	с нарушениями зрения	ДУ
5	с нарушениями слуха	ДУ
6	с нарушениями умственного развития	ДУ

\* - указывается один из вариантов: «А»; «Б»; «ДУ»; «ВНД»

#### 4. Управленческое решение (предложения по адаптации основных структурных элементов объекта)

№ п/п	Основные структурно-функциональные зоны объекта	Рекомендации по адаптации объекта (вид работы) *
-------	---	--



1.	Территория, прилегающая к зданию (участок)	Ремонт (текущий), ТСР, организационные мероприятия
2.	Вход (входы) в здание	Ремонт (текущий), ТСР, организационные мероприятия
3.	Путь (пути) движения внутри здания (в т.ч. пути эвакуации)	Ремонт (текущий), ТСР, организационные мероприятия
4.	Зона целевого назначения (целевого посещения объекта)	Ремонт (текущий), ТСР, организационные мероприятия
5.	Санитарно-гигиенические помещения	Ремонт (текущий, капитальный),
6.	Система информации на объекте (на всех зонах)	Ремонт (текущий), ТСР, организационные мероприятия
7.	Пути движения к объекту (от остановки транспорта)	Ремонт (текущий), ТСР, организационные мероприятия
8.	Все зоны и участки	Ремонт (текущий), ТСР, организационные мероприятия

\*- указывается один из вариантов (видов работ): не нуждается; ремонт (текущий, капитальный); индивидуальное решение с ТСР; технические решения невозможны – организация альтернативной формы обслуживания

**Размещение информации на Карте доступности субъекта Российской Федерации согласовано** \_\_\_\_\_ (подпись, Ф.И.О., должность; координаты для связи уполномоченного представителя объекта)





УТВЕРЖДАЮ

Заведующий МБДОУ

«Детский сад «Сказка»

А.Б. Миранович

05 2018 г.

## АКТ ОБСЛЕДОВАНИЯ

### объекта социальной инфраструктуры К ПАСПОРТУ ДОСТУПНОСТИ ОСИ

Муниципального бюджетного дошкольного образовательного учреждения  
«Детский сад «Сказка» с. Восход  
Красногвардейского района Республики Крым

с. Восход

« 11 » 05 2018 г.

### 1. Общие сведения об объекте

1.1. Наименование (вид) объекта образовательное

1.2. Адрес объекта 297020, Республика Крым, Красногвардейский район, Восход, ул. Гагарина д.2.

1.3. Сведения о размещении объекта:

- отдельно стоящее здание 2 этажей, 2558 кв. м

- часть здания \_\_\_\_\_ этажей (или на \_\_\_\_\_ этаже), \_\_\_\_\_ кв. м

- наличие прилегающего земельного участка (да, нет); 11762 кв. м

1.4. Год постройки здания 1977, последнего капитального ремонта 2015 (ремонт двух групп), ремонт пищеблока 2015г.

1.5. Дата предстоящих плановых ремонтных работ: текущего 2018 капитального 2030;

1.6. Название организации (учреждения), (полное юридическое наименование согласно Уставу, краткое наименование) Муниципальное бюджетное дошкольное образовательное учреждение «Детский сад «Сказка» с. Восход Красногвардейского района Республики Крым, МБДОУ «Детский сад «Сказка»

1.7. Юридический адрес организации (учреждения) 297020, Республика Крым, Красногвардейский район, с. Восход, ул. Гагарина д. 2

### 2. Характеристика деятельности организации на объекте

2.1. Сфера деятельности (здравоохранение, образование, социальная защита, физическая культура и спорт, культура, связь и информация, транспорт, жилой фонд, потребительский рынок и сфера услуг, другое).

2.2. Виды оказываемых услуг дошкольное образование.

2.3. Форма оказания услуг: (на объекте, с длительным пребыванием, в т.ч. проживанием, на дому, дистанционно).

2.4. Категории обслуживаемого населения по возрасту: (дети, взрослые трудоспособного возраста, пожилые; все возрастные категории) дети.

2.5. Категории обслуживаемых инвалидов: инвалиды, передвигающиеся на коляске, инвалиды с нарушениями опорно-двигательного аппарата; нарушениями зрения, нарушениями слуха, нарушениями умственного развития (нужное подчеркнуть)



2.6. Плановая мощность: посещаемость (количество обслуживаемых в день), вместимость, пропускная способность 320 человек.

2.7. Участие в исполнении ИПР инвалида, ребенка-инвалида (да, нет) да.

### 3. Состояние доступности объекта

#### 3.1. Путь следования к объекту пассажирским транспортом

(описать маршрут движения с использованием пассажирского транспорта)

Автобус Красногвардейское-Восход.

Наличие адаптированного пассажирского транспорта к объекту нет

3.2. Путь к объекту от ближайшей остановки пассажирского транспорта:

3.2.1. расстояние до объекта от остановки транспорта 1 км

3.2.2. время движения (пешком) 10 мин

3.2.3. наличие выделенного от проезжей части пешеходного пути (да, нет)

3.2.4. перекрестки: нерегулируемые; регулируемые, со звуковой сигнализацией таймером; нет (нужное подчеркнуть)

3.2.5. информация на пути следования к объекту: акустическая, тактильная, визуальная; нет (нужное подчеркнуть)

3.2.6. перепады высоты на пути: есть, нет (нужное подчеркнуть и описать случае наличия) бордюры.

Их обустройство для инвалидов на коляске: да, нет (нужное подчеркнуть)

#### 3.3. Организация доступности объекта для инвалидов – форма обслуживания

№ п/п	Категория инвалидов (вид нарушения)	Вариант организации доступности объекта (формы обслуживания)*
1.	Все категории инвалидов и МГН <i>в том числе инвалиды:</i>	ДУ
2.	передвигающиеся на креслах-колясках	ВНД
3.	с нарушениями опорно-двигательного аппарата	ДУ
4.	с нарушениями зрения	ДУ
5.	с нарушениями слуха	ДУ
6.	с нарушениями умственного развития	ДУ

\* - указывается один из вариантов: «А» - доступность всех зон и помещений (универсальная); «Б» - выделены для обслуживания инвалидов специальные участки помещения; «ДУ» - обеспечена условная доступность: помощь сотрудника организации на объекте, либо услуги представляются на дому или дистанционно; «ВНД» - временно недоступно: доступность не организована

#### 3.4. Состояние доступности основных структурно-функциональных зон

№ п/п	Основные структурно-функциональные зоны	Состояние доступности, в том числе для основных категорий инвалидов**	Приложение	
			№ на плане	№ фото
1	Территория, прилегающая к зданию (участок)	ДУ		Фото № 1



2	Вход (входы) в здание	ДУ		Фото № 2
3	Путь (пути) движения внутри здания (в т.ч. пути эвакуации)	ДУ		Фото № 3
4	Зона целевого назначения здания (целевого посещения объекта)	ДУ		Фото № 4
5	Санитарно-гигиенические помещения	ВНД		Фото № 5
6	Система информации и связи (на всех зонах)	ВНД		
7	Пути движения к объекту (от остановки транспорта)	ДУ		

\*\* Указывается: ДП-В - доступно полностью всем; ДП-И (К, О, С, Г, У) – доступно полностью избирательно (указать категории инвалидов); ДЧ-В - доступно частично всем; ДЧ-И (К, О, С, Г, У) – доступно частично избирательно (указать категории инвалидов); ДУ - доступно условно, ВНД - недоступно

### 3.5. Итоговое заключение о состоянии доступности ОСИ в МБДОУ «Детский сад «Сказка»: объект доступен условно.

#### 4. Управленческое решение (проект)

##### 4.1. Рекомендации по адаптации основных структурных элементов объекта:

№ п/п	Основные структурно-функциональные зоны объекта	Рекомендации по адаптации объекта (вид работы) *
1.	Территория, прилегающая к зданию (участок)	Капитальный ремонт.
2.	Вход (входы) в здание	Текущий ремонт, ТСР, организационные мероприятия
3.	Путь (пути) движения внутри здания (в т.ч. пути эвакуации)	Текущий ремонт, ТСР, организационные мероприятия
4.	Зона целевого назначения здания (целевого посещения объекта)	Текущий ремонт, ТСР, организационные мероприятия
5.	Санитарно-гигиенические помещения	Текущий ремонт, ТСР, организационные мероприятия
6.	Система информации на объекте (на всех зонах)	Текущий ремонт, ТСР, организационные мероприятия
7.	Пути движения к объекту (от остановки транспорта)	Организационные мероприятия.
8.	Все зоны и участки	Капитальный ремонт, ТСР, организационные мероприятия

\*- указывается один из вариантов (видов работ): не нуждается; ремонт (текущий/капитальный); индивидуальное решение с ТСР; технические решения невозможны; организация альтернативной формы обслуживания

##### 4.2. Период проведения работ до 2030г. по району (Распоряжение Администрации)

в рамках исполнения плана мероприятий (дорожной карты) по МБДОУ «Детский сад «Сказка» с.Восход

*(указывается наименование документа: программы, плана)*

4.3 Ожидаемый результат (по состоянию доступности) после выполнения работ по адаптации объект доступен всем категориям инвалидов.

Оценка результата исполнения программы, плана (по состоянию доступности)

4.4. Для принятия решения требуется, не требуется (нужное подчеркнуть):



4.4.1. согласование на Комиссии \_\_\_\_\_

*(наименование Комиссии по координации деятельности в сфере обеспечения доступной среды жизнедеятельности для инвалидов и других МГН)*

4.4.2. согласование работ с надзорными органами *(в сфере проектирования и строительства, архитектуры, охраны памятников, другое - указать)*

4.4.3. техническая экспертиза; разработка проектно-сметной документации (требуется);

4.4.4. согласование с вышестоящей организацией (собственником объекта) - не требуется;

4.4.5. согласование с общественными организациями инвалидов требуется;

4.4.6. другое \_\_\_\_\_.

Имеется заключение уполномоченной организации о состоянии доступности объекта *(наименование документа и выдавшей его организации, дата)*, прилагается

4.7. Информация может быть размещена (обновлена) на Карте доступности субъекта Российской Федерации \_\_\_\_\_

*(наименование сайта, портала)*

## 5. Особые отметки

### ПРИЛОЖЕНИЯ:

Результаты обследования:

- |  |    |   |    |
|--|----|---|----|
| 1. Территории, прилегающей к объекту       | на | 1 | л. |
| 2. Входа (входов) в здание                 | на | 2 | л. |
| 3. Путей движения в здании                 | на | 2 | л. |
| 4. Зоны целевого назначения объекта        | на | 4 | л. |
| 5. Санитарно-гигиенических помещений       | на | 2 | л. |
| 6. Системы информации (и связи) на объекте | на | 1 | л. |

Результаты фотофиксации на объекте

МБДОУ «Детский сад «Сказка» с. Восход на 18 л.

Поэтажные планы, паспорт БТИ

МБДОУ «Детский сад «Сказка» с. Восход на \_\_\_\_\_ л.

Другое (в том числе дополнительная информация о путях движения к объекту)

Руководитель  
рабочей группы

Специалист по охране труда

Агакишиева К.А.

(Должность, Ф.И.О.)

  
(Подпись)

Члены рабочей группы

Заместитель заведующего

Гуза Наталия Александровна

(Должность, Ф.И.О.)

  
(Подпись)



Заведующий хозяйством

(Должность, Ф.И.О.)

Печериженко А.В.

Диетсестра

Пономарёва Н.Л.

(Должность, Ф.И.О.)



(Подпись)



(Подпись)

В том числе:

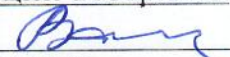
представители общественных

организаций инвалидов: Председатель Красногвардейской

районной общественной организации ветеранов

Смолькина В.М.

(Должность, Ф.И.О.)



(Подпись)

Управленческое решение согласовано «04» 05 20 18 г. (протокол № 2)  
Комиссией (название) МБДОУ «Детский сад «Сказка» с. Восход



Приложение 1  
к Акту обследования ОСИ  
к паспорту доступности ОСИ  
МБДОУ «Детский сад «Сказка»  
от «11» 05 2018 г.

## I Результаты обследования:

### 1. Территории, прилегающей к зданию (участка)

Муниципальное бюджетное дошкольное образовательное учреждение «Детский сад «Сказка» Республика Крым, Красногвардейский район с. Восход ул. Гагарина, 2.

Наименование объекта, адрес

№ п/п	Наименование функционально-планировочного элемента	Наличие элемента			Выявленные нарушения и замечания		Работы по адаптации объектов	
		Есть/нет	№ на плане	№ фото	Содержание	Значимо для инвалида (категория)	Содержание	Виды работ
1.1	Вход (входы) на территорию	Есть	№1	№ 1	Отсутствует знак доступности, кнопка вызова, номер телефона для вызова сотрудника, которые может оказать помощь, отсутствие элементов информации об объекте)	Все	Установить знак доступности, кнопку вызова, табличку с номером телефона, информация об объекте	Текущий ремонт
1.2	Путь (пути) движения на территории	Есть	№2	№ 2	Отсутствие контрастной и тактильной направляющей на путях, бордюры	Все	Нанесение контрастной и тактильной информации на пути движения к входу в здание	Капитальный ремонт
1.3	Лестница (наружная)	Нет	-	-	-	-	-	-
1.4	Пандус (наружный)	Нет	-	-	-	-	-	-
1.5	Автостоянка и парковка	Нет	-	-	-	-	-	-
	ОБЩИЕ требования к зоне				Отсутствует информационная поддержка на всех путях движения	Все	Оборудование элементами информации	Текущий ремонт

### II Заключение по зоне:

Наименование структурно-функциональной зоны	Состояние доступности* (к пункту 3.4 Акта обследования ОСИ)	Приложение		Рекомендации по адаптации (вид работы)** к пункту 4.1 Акта обследования ОСИ
		№ на плане	№ фото	
Территория прилегающая к зданию	ДУ	№ 1.2	№ 1,2	Текущий ремонт, ТСР, организационные мероприятия

\* указывается: ДП-В - доступно полностью всем; ДП-И (К, О, С, Г, У) – доступно полностью избирательно (указать категории инвалидов); ДЧ-В - доступно частично всем; ДЧ-И (К, О, С, Г, У) – доступно частично избирательно (указать категории инвалидов); ДУ - доступно условно; ВНД - недоступно

\*\*указывается один из вариантов: не нуждается; ремонт (текущий, капитальный, индивидуальное решение с ТСР; технические решения невозможны – организационная альтернативной формы обслуживания

Комментарий к заключению: Выполнить в комплексе ремонт территории прилегающей к зданию (участка) – СП 59.13330.2012. «СНиП 35.01-2001 Доступность зданий и сооружений для маломобильных групп населения».



## I Результаты обследования:

### 2. Входа (входов) в здание

Муниципальное бюджетное дошкольное образовательное учреждение «Детский сад «Сказка» с. Восход Красногвардейский район Республика Крым, ул.

Гагарина, 2.

Наименование объекта, адрес

№ п/п	Наименование функционально-планировочного элемента	Наличие элемента			Выявленные нарушения и замечания		Работы по адаптации объекта
		Есть/нет	№ на плане	№ фото	Содержание	Значимо для инвалида (Категория)	Содержание
2.1	Лестница (наружная)	Есть	№ 3	№ 3	Ступени лестницы не выделены контрастным цветом, отсутствует тактильная полоса перед лестницей	К, О, С, Г, У	Нанести контрастную маркировку крайних ступеней и рельефную полосу до лестницы
2.2	Пандус (наружный)	Есть	№ 4	№ 4	Пандус не соответствует необходимым параметрам, отсутствуют двухсторонние поручни	К, О, С, Г, У	Реконструкция пандуса по параметрам, установить двухсторонние поручни
2.3	Входная площадка (перед дверью)	Есть	№ 5	№ 5	Отсутствует контрастная полоса перед дверью, Отсутствует кнопка вызова помощи	Все	Нанести контрастную полосу перед дверью. Установить кнопку
2.4	Дверь (входная)	Есть	№ 6	№ 6	Отсутствие информации об ОСИ на входе, Завышенный порог.	Все	Установить информацию об ОСИ со стороны дверной ручки с дублированием рельефными знаками Убрать порог
2.5	Тамбур	Нет	-	-	-	-	-
	ОБЩИЕ требования к зоне				Отсутствие контрастной полоски, кнопки вызова. Завышен порог	Все	Нанести контрастную полосу перед дверью. Установить кнопку. Убрать порог

### II Заключение по зоне:

Наименование структурно-функциональной зоны	Состояние доступности* (к пункту 3.4 Акта обследования ОСИ)	Приложение		Рекомендации по адаптации (вид работы)** к пункту 4.1 Акта обследования ОСИ
		№ на плане	№ фото	
Входа (входов) в здание	ДУ	№ 3,4,5,6	№ 3, 4,5,6	Текущий ремонт, ТСП, организационные мероприятия

\*указывается: ДП-В - доступно полностью всем; ДП-И (К, О, С, Г, У) – доступно полностью избирательно (указать категории инвалидов); ДЧ-В - доступно частично всем; ДЧ-И (К, О, С, Г, У) - доступно частично избирательно (указать категории инвалидов); ДУ - доступно условно, ВН - недоступно

\*\*указывается один из вариантов: не нуждается; ремонт (текущий, капитальный); индивидуальное решение с ТСП; технические решения невозможны – организация альтернативной формы обслуживания



Комментарий к заключению: Выполнить в комплексе ремонт территории прилегающей к зданию (участка) – СП 59.13330.2012. «СНиП 35.01-2001 Доступность зданий и сооружений для маломобильных групп населения».



**I Результаты обследования:**

**3. Пути (путей) движения внутри здания (в т.ч. путей эвакуации)**

Муниципальное бюджетное дошкольное образовательное учреждение «Детский сад «Сказка» с. Восход Красногвардейский район Республика Крым, ул. Гагарина, 2.

Наименование объекта, адрес

№ п/п	Наименование функционально-планировочного элемента	Наличие элемента			Выявленные нарушения и замечания		Работы по адаптации объектов	
		Есть/ нет	№ на плане	№ фото	Содержание	Значимо для инвалида (категория)	Содержание	Виды работ
3.1	Коридор (вестибюль, зона ожидания, галерея, балкон)	Есть	№ 7	№ 7	Отсутствие информации на путях движения, в т. ч. визуальной и тактильной	Все	-Организовать размещение комплексной системы информации от входа на пути движения внутри здания к зонам целевого назначения и санитарно – гигиеническим помещениям	ТСР
3.2	Лестница (внутри здания)	Есть	№ 8	№ 8	Отсутствует контрастная и рельефная маркировка ступеней. Отсутствуют рельефные обозначения этажей	К, О, С, Г, У	-Установить рельефные обозначения этажей, -Нанести контрастную и рельефную маркировку ступеней.	ТСР
3.3	Пандус (внутри здания)	Нет	-	-	-	-	-	-
3.4	Лифт пассажирский (или подъемник)	Нет	-	-	-	-	- Установить подъемную платформу на гусеничном ходу (подъемник).	ТСР
3.5	Дверь	Есть	№ 9	№ 9	Несоответствие нормам ширины дверных проемов, наличие порогов	Все	Нанести рельефную или контрастную полосу Убрать порог, привести в соответствие дверные проёмы	ТСР
3.6	Пути эвакуации (в т.ч. зоны безопасности)	Есть	№10	№ 10	Отсутствие визуального и акустического оповещения при возникновении опасности	Все	-Установить сигнализацию с визуальным и акустическим оповещением	ТСР
	ОБЩИЕ требования к зоне				Отсутствие системы экстренного оповещения для слепых;	Все	Организовать систему(световую) оповещения в экстренных случаях;	ТСР



## II Заключение по зоне:

Наименование структурно-функциональной зоны	Состояние доступности* (к пункту 3.4 Акта обследования ОСИ)	Приложение		Рекомендации по адаптации (вид работы)** к пункту 4.1 Акта обследования ОСИ
		№ на плане	№ фото	
Пути движения внутри здания (в т. ч. пути эвакуации)	ДУ	№ 7,8,9, 10	№ 7,8,9, 10	Текущий ремонт, ТСР, организационные мероприятия

\*указывается: ДП-В - доступно полностью всем; ДП-И (К, О, С, Г, У) – доступно полностью избирательно (указать категории инвалидов); ДЧ-В - доступно частично всем; ДЧ-И (К, О, С, Г, У) – доступно частично избирательно (указать категории инвалидов); ДУ - доступно условно, ВНД недоступно

\*\*указывается один из вариантов: не нуждается; ремонт (текущий, капитальный); индивидуально решение с ТСР; технические решения невозможны – организация альтернативной формы обслуживания

**Комментарий к заключению: Выполнить в комплексе ремонт территории прилегающей к зданию (участка) – СП 59.13330.2012. «СНиП 35.01-2001 Доступность зданий и сооружений для маломобильных групп населения».**



### I Результаты обследования:

#### 4. Зоны целевого назначения здания (целевого посещения объекта)

##### Вариант I – зона обслуживания инвалидов

Муниципальное бюджетное дошкольное образовательное учреждение  
«Детский сад «Сказка» с. Восход Красногвардейский район Республика Крым,  
ул. Гагарина, 2.

Наименование объекта, адрес

№ п/п	Наименование функционально-планировочного элемента	Наличие элемента			Выявленные нарушения и замечания		Работы по адаптации объектов	
		Есть/нет	№ на плане	№ фото	Содержание	Значимо для инвалида (категория)	Содержание	Виды работ
4.1	Кабинетная форма обслуживания	Есть	№ 11	№ 11	Высота порогов в кабинеты не соответствует нормам	К, О, С, Г, У	Демонтаж порогов	ТСР, ТР
4.2	Зальная форма обслуживания	Есть	№ 12	№ 12	Высота порогов в зал не соответствует нормам	К, О, С, Г, У	Демонтаж порогов	ТСР, ТР
4.3	Прилавочная форма обслуживания	Нет	-	-	-	-	-	-
4.4	Форма обслуживания с перемещением по маршруту	Нет	-	-	-	-	-	-
4.5	Кабина индивидуального обслуживания	Нет	-	-	-	-	-	-
	ОБЩИЕ требования к зоне				Высота порогов в кабинеты не соответствует нормам		Демонтаж порогов	

### II Заключение по зоне:

Наименование структурно-функциональной зоны	Состояние доступности* (к пункту 3.4 Акта обследования ОСИ)	Приложение		Рекомендации по адаптации (вид работы)** к пункту 4.1 Акта обследования ОСИ
		№ на плане	№ фото	
Зона обслуживания инвалидов	ДУ	№ 11, 12	№ 11, 12	Текущий ремонт, ТСР, организационные мероприятия

\* указывается: ДП-В - доступно полностью всем; ДП-И (К, О, С, Г, У) – доступно полностью избирательно (указать категории инвалидов); ДЧ-В - доступно частично всем; ДЧ-И (К, О, С, Г, У) – доступно частично избирательно (указать категории инвалидов); ДУ - доступно условно, ВНД - недоступно

\*\*указывается один из вариантов: не нуждается; ремонт (текущий, капитальный); индивидуальное решение с ТСР; технические решения невозможны – организация альтернативной формы обслуживания



Комментарий к заключению: Выполнить в комплексе ремонт территории, прилегающей к зданию (участка) – СП 59.13330.2012. «СП 35.01-2001 Доступность зданий и сооружений для маломобильных групп населения».



**I Результаты обследования:**

**4. Зоны целевого назначения здания (целевого посещения объекта)**

**Вариант II – места приложения труда**

Наименование функционально-планировочного элемента	Наличие элемента			Выявленные нарушения и замечания		Работы по адаптации объекта	
	Есть/нет	№ на плане	№ фото	Содержание	Значимо для инвалида (категория)	Содержание	Вид работ
Место приложения труда	Есть	№13	№ 13	Не соответствует проход между кроватями	К.О.С.Г.У	-	

**II Заключение по зоне:**

Наименование структурно-функциональной зоны	Состояние доступности* (к пункту 3.4 Акта обследования ОСИ)	Приложение		Рекомендации по адаптации (вид работы)** к пункту 4.1 Акта обследования ОСИ
		№ на плане	№ фото	
Место приложения труда	Не соответствует проход между кроватями	№ 13	№ 13	Текущий ремонт ТСР, организационные мероприятия

\* указывается: ДП-В - доступно полностью всем; ДП-И (К, О, С, Г, У) – доступно полностью избирательно (указать категории инвалидов); ДЧ-В - доступно частично всем; ДЧ-И (К, О, Г, У) – доступно частично избирательно (указать категории инвалидов); ДУ - доступно условно, ВНД - недоступно

\*\*указывается один из вариантов: не нуждается; ремонт (текущий, капитальный, индивидуальное решение с ТСР; технические решения невозможны – организационные, альтернативной формы обслуживания

Комментарий к заключению: Выполнить в комплексе ремонт территории прилегающей к зданию (участка) – СП 59.13330.2012. «СНиП 35.01-2001 Доступность зданий и сооружений для маломобильных групп населения».



Приложение 4 (Ш)  
 к Акту обследования ОСИ  
 к паспорту доступности ОСИ  
 МБОУ «Детский сад «Сказка»  
 от «11» 05 2018 г.

### I Результаты обследования:

#### 4. Зоны целевого назначения здания (целевого посещения объекта) Вариант III – жилые помещения

Наименование функционально-планировочного элемента	Наличие элемента			Выявленные нарушения и замечания		Работы по адаптации объектов	
	Есть/нет	№ на плане	№ фото	Содержание	Значимо для инвалида (категория)	Содержание	Виды работ
Жилые помещения	Нет			-	-	-	-

### II Заключение по зоне:

Наименование структурно-функциональной зоны	Состояние доступности* (к пункту 3.4 Акта обследования ОСИ)	Приложение		Рекомендации по адаптации (вид работы)** к пункту 4.1 Акта обследования ОСИ
		№ на плане	№ фото	
Жилые помещения	-	-	-	-

\*указывается: ДП-В - доступно полностью всем; ДП-И (К, О, С, Г, У) – доступно полностью избирательно (указать категории инвалидов); ДЧ-В - доступно частично всем; ДЧ-И (К, О, С, Г, У) – доступно частично избирательно (указать категории инвалидов); ДУ - доступно условно, ВНД - недоступно

\*\*указывается один из вариантов: не нуждается; ремонт (текущий, капитальный); индивидуальное решение с ТСР; технические решения невозможны – организация альтернативной формы обслуживания

Комментарий к заключению: Выполнить в комплексе ремонт территории, прилегающей к зданию (участка) – СП 59.13330.2012. «СНиП 35.01-2001 Доступность зданий и сооружений для маломобильных групп населения».



## I Результаты обследования:

### 5. Санитарно-гигиенических помещений

Муниципальное бюджетное дошкольное образовательное учреждение  
«Детский сад «Сказка» с. Восход Красногвардейский район Республика Крым  
ул. Гагарина, 2.  
Наименование объекта, адрес

№ п/п	Наименование функционально-планировочного элемента	Наличие элемента			Выявленные нарушения и замечания		Работы по адаптации объектов	
		Есть/нет	№ на плане	№ фото	Содержание	Значимо для инвалида (категория)	Содержание	Ви раб
5.1	Туалетная комната	Есть	№14	№ 14	Кабины отсутствуют, отсутствует зона для кресло-коляски рядом с унитазом, отсутствуют поручни у унитаза и раковины, отсутствует контрастная и тактильная направляющая к унитазу, отсутствует кнопка вызова персонала. В групповых комнатах (ширина прохода 75см, ширина 95см, глубина 1,30м, высота раковины 60см) Имеется туалет для персонала (ширина прохода 60см, ширина 1,67м, глубина 1,86м, высота раковины 77 см).	О, С, Г, У	-Установка поручней у раковин и унитаза. -Нанесение контрастной и тактильной разметки пути движения к раковине и унитазу. -Установка кнопки вызова персонала.	
5.2	Душевая/ванная комната	Нет	-	-	-	-	-	
5.3	Бытовая комната (гардеробная)	Нет	-	-	-	-	-	
	ОБЩИЕ требования к зоне				В туалетных комнатах нет специально оборудованных унитазов. Отсутствуют на унитазах опоры для спины, знаки обозначения.			

### II Заключение по зоне:

Наименование структурно-функциональной зоны	Состояние доступности* (к пункту 3.4 Акта обследования ОСИ)	Приложение		Рекомендации по адаптации (вид работы)** к пункту 4.1 Акта обследования ОСИ
		№ на плане	№ фото	
Санитарно-гигиенические помещения	ВНД (К.О.Г.С)	№ 14	№ 14	Ремонт (текущий, капитальный);



\*указывается: ДП-В - доступно полностью всем; ДП-И (К, О, С, Г, У) – доступно полностью избирательно (указать категории инвалидов); ДЧ-В - доступно частично всем; ДЧ-И (К, О, С, Г, У) – доступно частично избирательно (указать категории инвалидов); ДУ - доступно условно, ВНД - недоступно

\*\*указывается один из вариантов: не нуждается; ремонт (текущий, капитальный) индивидуальное решение с ТСР; технические решения невозможны – организация альтернативной формы обслуживания

Комментарий к заключению: Выполнить в комплексе ремонт территории прилегающей к зданию (участка) – СП 59.13330.2012. «СНиП 35.01-2001 Доступность зданий и сооружений для маломобильных групп населения».

## I Результаты обследования:

### 6. Системы информации на объекте

Муниципальное бюджетное дошкольное образовательное учреждение  
«Детский сад «Сказка» с. Восход Красногвардейский район Республика Крым,  
ул. Гагарина, 2.  
Наименование объекта, адрес

№ п/п	Наименование функционально-планировочного элемента	Наличие элемента			Выявленные нарушения и замечания		Работы по адаптации объектов	
		Есть/нет	№ на плане	№ фото	Содержание	Значимо для инвалида (категория)	Содержание	Виды работ
6.1	Визуальные средства	Есть	№15	№ 15	Отсутствуют мнемосхемы с дублированием шрифтом Брайля, высота прописных букв в надписях и на стендах не соответствует нормам. Отсутствует контрастное сочетание цветов	К, О, С, Г, У	Необходимо привести визуальные средства информации в соответствие с нормами. Установить световые текстовые табло для вывода оперативной информации	ТСР, орг. ТР
6.2	Акустические средства	Нет	-	-	-	-	-	-
6.3	Тактильные средства	Нет	-	-	-	-	-	-
	ОБЩИЕ требования к зоне							

### II Заключение по зоне:

Наименование структурно-функциональной зоны	Состояние доступности* (к пункту 3.4 Акта обследования ОСИ)	Приложение		Рекомендации по адаптации (вид работы)** к пункту 4.1 Акта обследования ОСИ
		№ на плане	№ фото	
Система информации на объекте	ВНД	№15	№ 15	Текущий ремонт, ТСР, организационные мероприятия

\*указывается: ДП-В - доступно полностью всем; ДП-И (К, О, С, Г, У) – доступно полностью избирательно (указать категории инвалидов); ДЧ-В - доступно частично всем; ДЧ-И (К, О, С, Г, У) – доступно частично избирательно (указать категории инвалидов); ДУ - доступно условно, ВНД - недоступно

\*\*указывается один из вариантов: не нуждается; ремонт (текущий, капитальный); индивидуальное решение с ТСР; технические решения невозможны – организация альтернативной формы обслуживания

Комментарий к заключению: Выполнить в комплексе ремонт территории, прилегающей к зданию (участка) – СП 59.13330.2012. «СНиП 35.01-2001 Доступность зданий и сооружений для маломобильных групп населения».



**МУНИЦИПАЛЬНОЕ БЮДЖЕТНОЕ ДОШКОЛЬНОЕ  
ОБРАЗОВАТЕЛЬНОЕ УЧРЕЖДЕНИЕ «ДЕТСКИЙ САД  
«СКАЗКА»**

**С. ВОСХОД КРАСНОГВАРДЕЙСКОГО РАЙОНА  
РЕСПУБЛИКИ КРЫМ**

*ул. Гагарина, 2 с. Восход, Красногвардейский район, Республика Крым, 297020.  
тел.: (06556) 7-20-23; e-mail: voshod.skazka@yandex.ru;*

**Фото № 1**

**1. Территории, прилегающей к зданию (участка)**

**1.1. Вход на территорию МБДОУ «Детский сад «Сказка» с. Восход**

(отсутствие кнопки вызова персонала и элементов информации об объекте)



**Фото № 2**

**1.2. Путь(пути) движения на территории МБДОУ «Детский сад «Сказка»  
с. Восход**

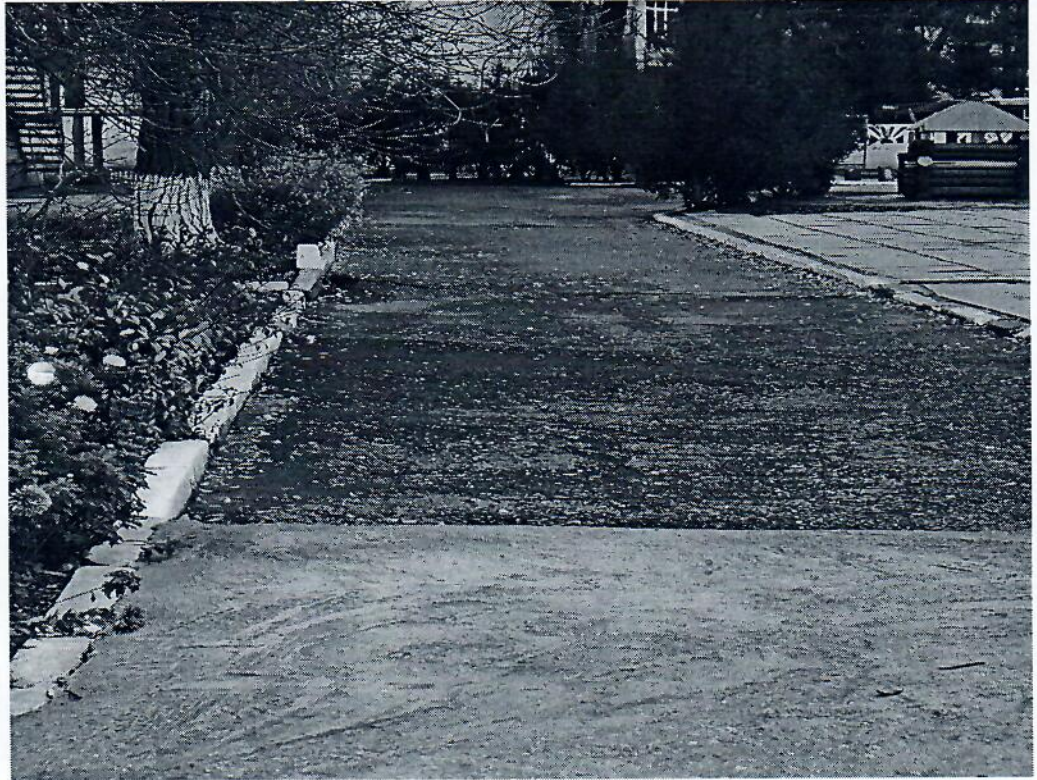
(перепад высоты, отсутствие контрастной и тактильной направляющей на  
путях, бордюры)







**1.2. Путь (пути) движения на территории МБДОУ  
«Детский сад «Сказка» с. Восход  
(частично разрушенное бетонное покрытие)**

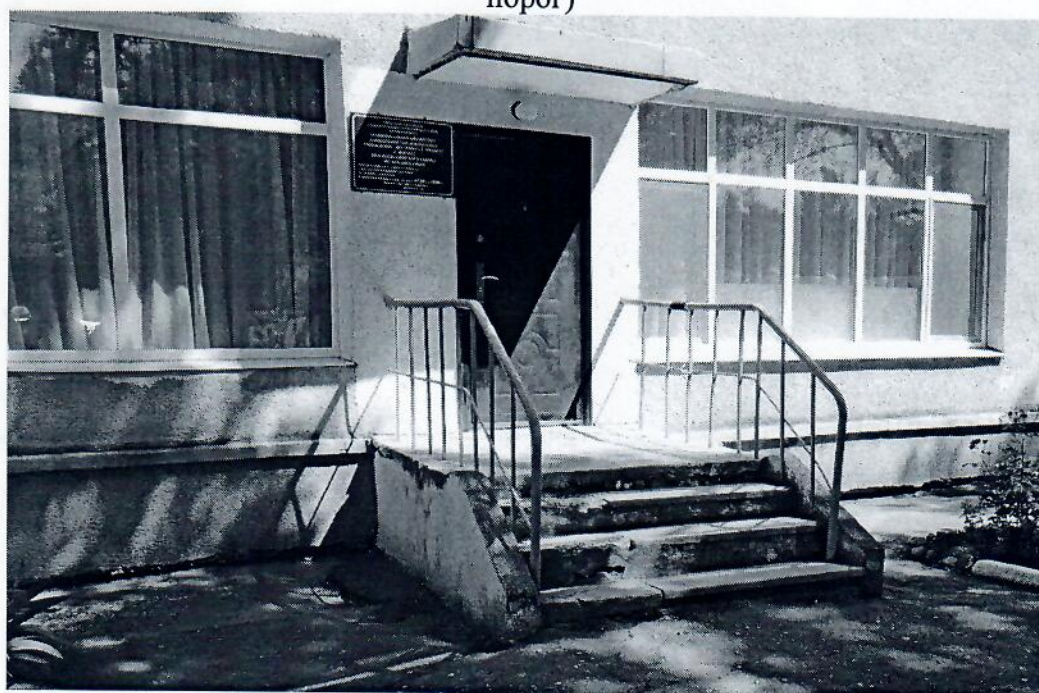






**Фото № 3**

**2. Входа (входов) в здание МБДОУ «Детский сад «Сказка» с. Восход**  
**2.1. Лестница (наружная), пандус (наружный), крыльцо, входная дверь**  
(отсутствует тактильная полоса перед лестницей, пандус не соответствует необходимым параметрам, отсутствуют двухсторонние поручни, отсутствует кнопка вызова помощи, отсутствие информации об ОСИ на входе, завышенный порог)





**Фото № 4**

**2.2. Пандус (наружный)**

(Пандус не соответствует необходимым параметрам, отсутствуют двухсторонние поручни)



**Фото № 5**

**2.3. Входная площадка (перед дверью)**

(Отсутствует контрастная полоса перед дверью, отсутствует кнопка вызова помощи)





**Фото № 6**

**2.4. Дверь (входная)**

(Отсутствие информации об ОСИ на входе, завышенный порог)

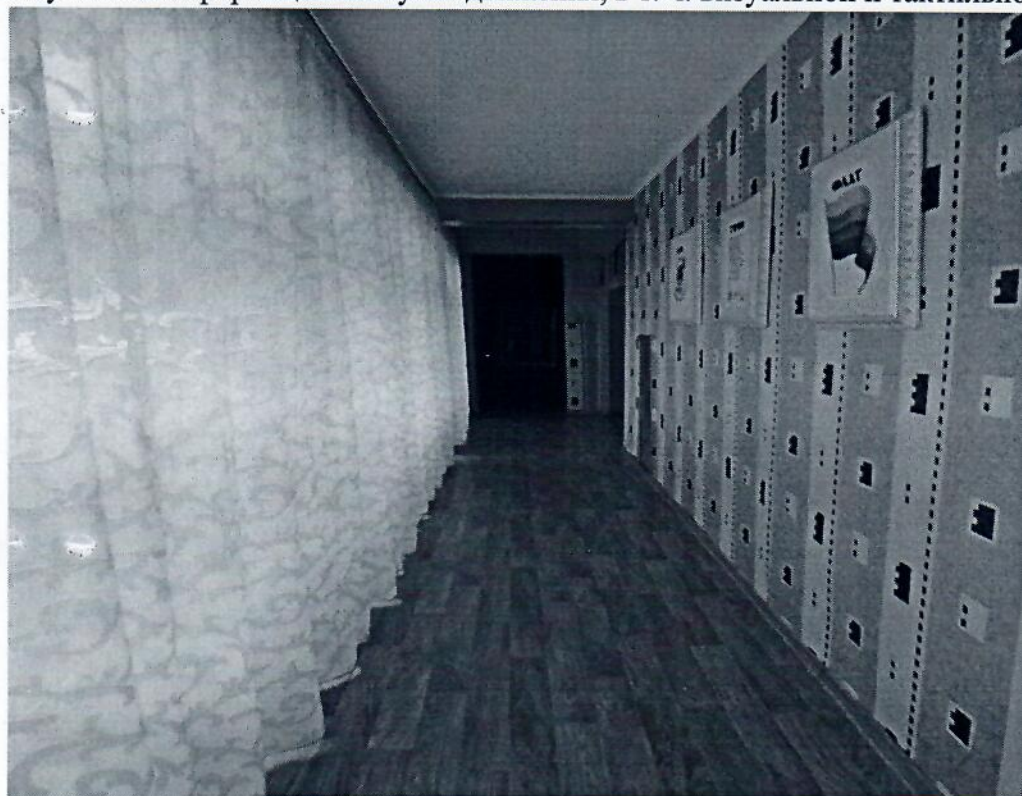


**Фото № 7**

**3. Пути(путей) движения внутри здания (в т. ч. путей эвакуации) МБДОУ «Детский сад «Сказка» с. Восход**

**3.1. «Коридор» (вестибюль, зона ожидания, галерея, балкон)**

(Отсутствие информации на путях движения, в т. ч. визуальной и тактильной)







**Фото № 8**

**3.2. Лестница (внутри здания)**

(Отсутствует контрастная и рельефная маркировка ступеней, отсутствуют рельефные обозначения этажей)







**Фото № 9**

**3.5. Дверь на пути**

(Несоответствие нормам ширины дверных проемов, наличие порогов)





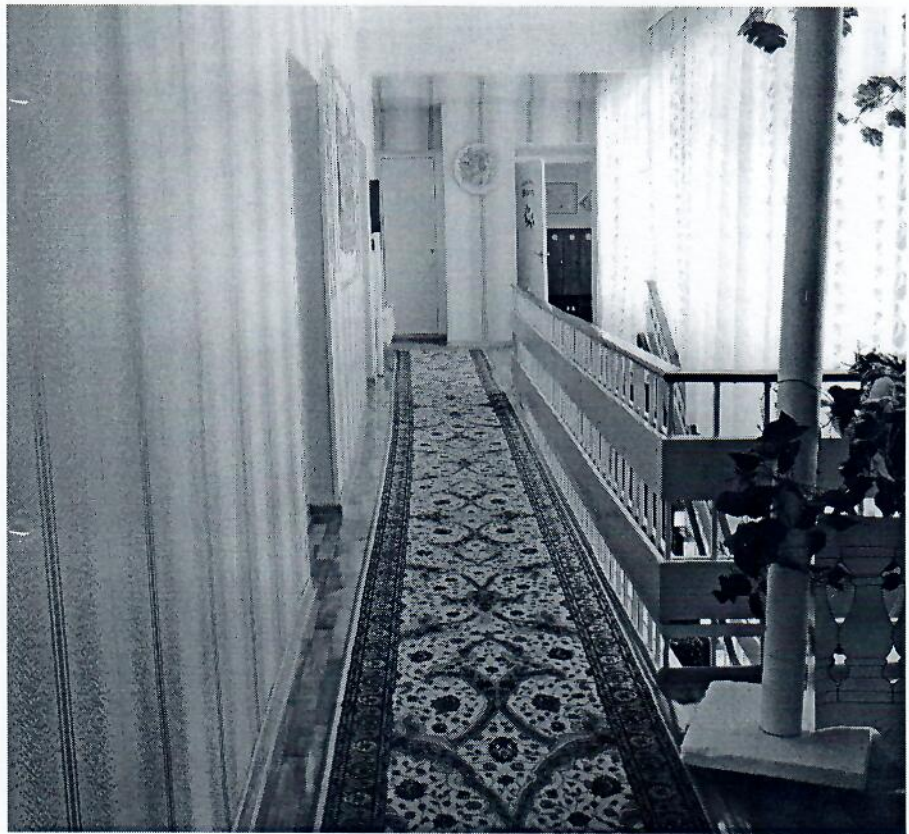


**Фото № 10**

**3.6. Пути эвакуации (в т. ч. зоны безопасности)**  
(Отсутствие визуального и акустического оповещения при возникновении опасности)









**Фото № 11**

**4. Зоны целевого назначения здания (целевого посещения объекта)  
Вариант I – зона обслуживания инвалидов МБДОУ «Детский сад «Сказка»  
с. Восход**

**4.1. Кабинетная форма обслуживания  
(Высота порогов в кабинеты не соответствует нормам)**



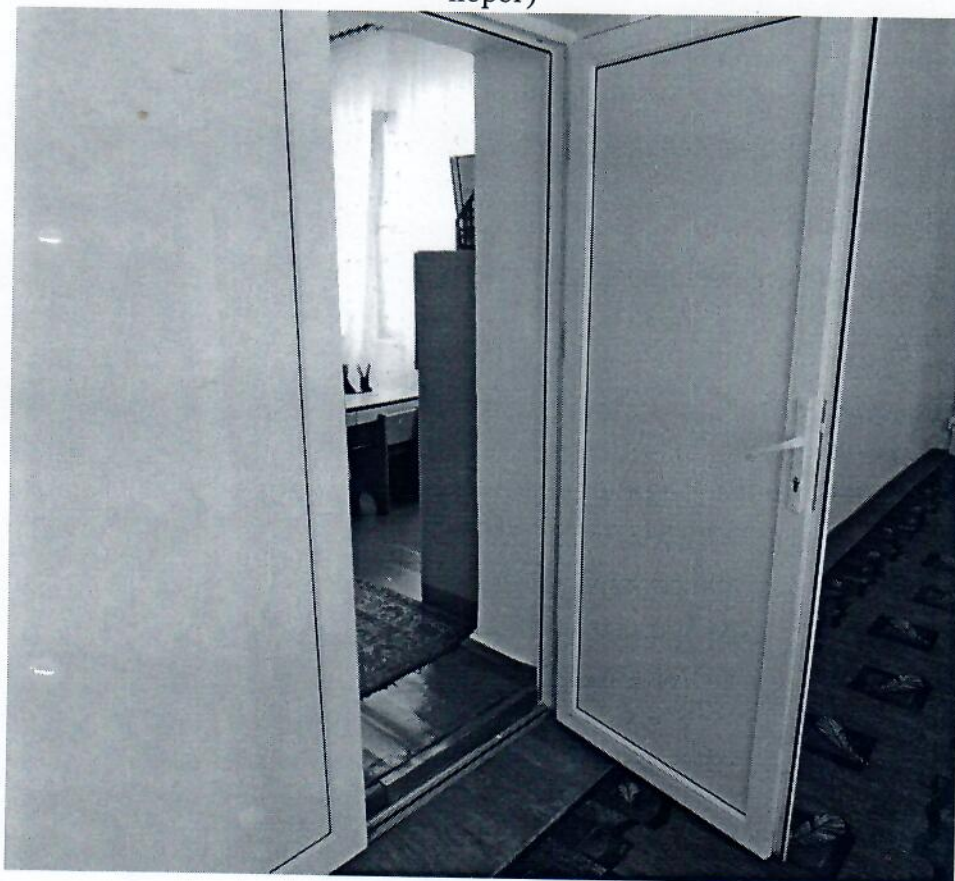


**4.1.2. Кабинетная форма обслуживания (медицинский блок)**  
(несоответствие требованиям ширины коридора, дверных проемов, наличие порогов)





**4.1.2. Кабинетная форма обслуживания (кабинет логопеда и психолога)**  
(несоответствие требованиям ширины коридора, дверных проемов, завышен порог)





**Фото № 12**

**4.2. Зальная форма обслуживания**

(Высота порогов в зал не соответствует нормам)





**Фото № 13**

**4. Зоны целевого назначения здания (целевого посещения объекта)  
Вариант II – места приложения труда МБДОУ «Детский сад «Сказка»  
с. Восход  
(не соответствуют проходы между кроватями)**



**Фото № 14**

**5. Санитарно-гигиенических помещений МБДОУ «Детский сад «Сказка»  
с. Восход**

**5.1. Туалетная комната (в групповых)**

(Кабинки отсутствуют, отсутствует зона для кресло-коляски рядом с унитазом, отсутствуют поручни у унитаза и раковины, отсутствует контрастная и тактильная направляющая к унитазу, отсутствует кнопка вызова персонала. В групповых комнатах (ширина прохода 75см, ширина 95см, глубина 1,30м, высота раковины 60см)











**5.1.1. Туалетная комната (для персонала)**  
(несоответствие площади помещения, отсутствие специального оборудования)







**Фото № 15**

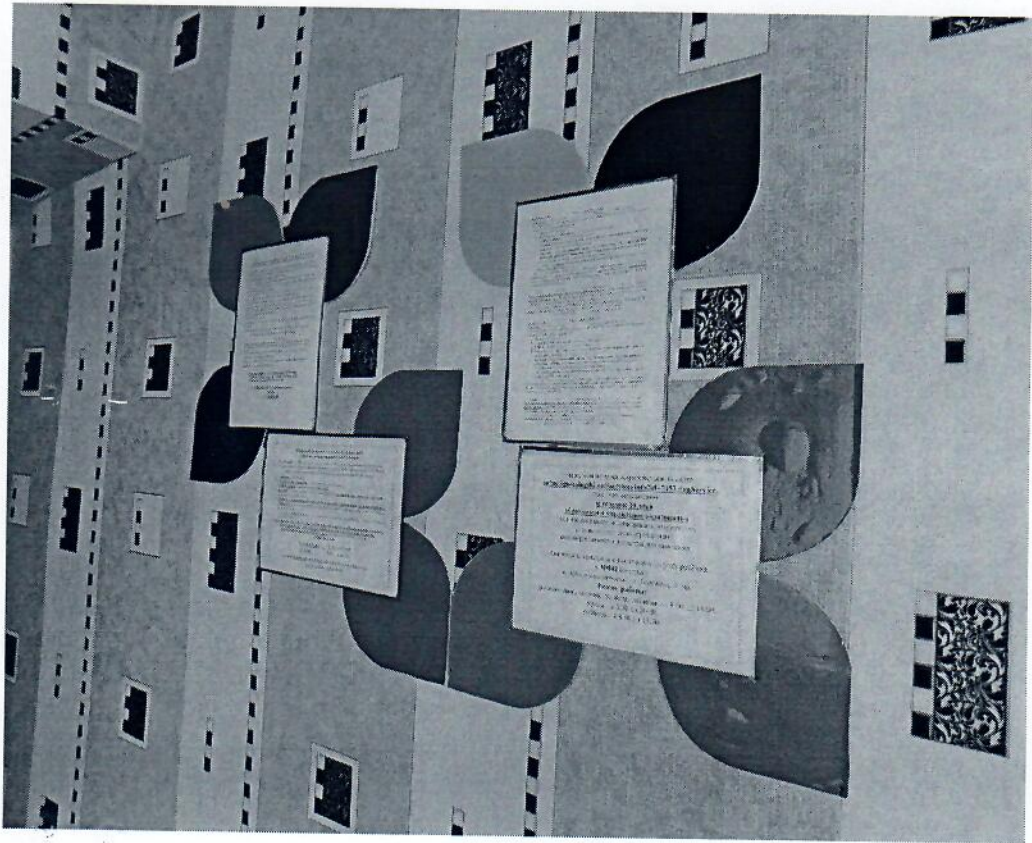
**6. Системы информации на объекте**

**6.1. Визуальные средства**

(Отсутствуют мнемосхемы с дублированием шрифтом Брайля, высота прописных букв в надписях и на стендах не соответствует нормам. Отсутствует контрастное сочетание цветов)

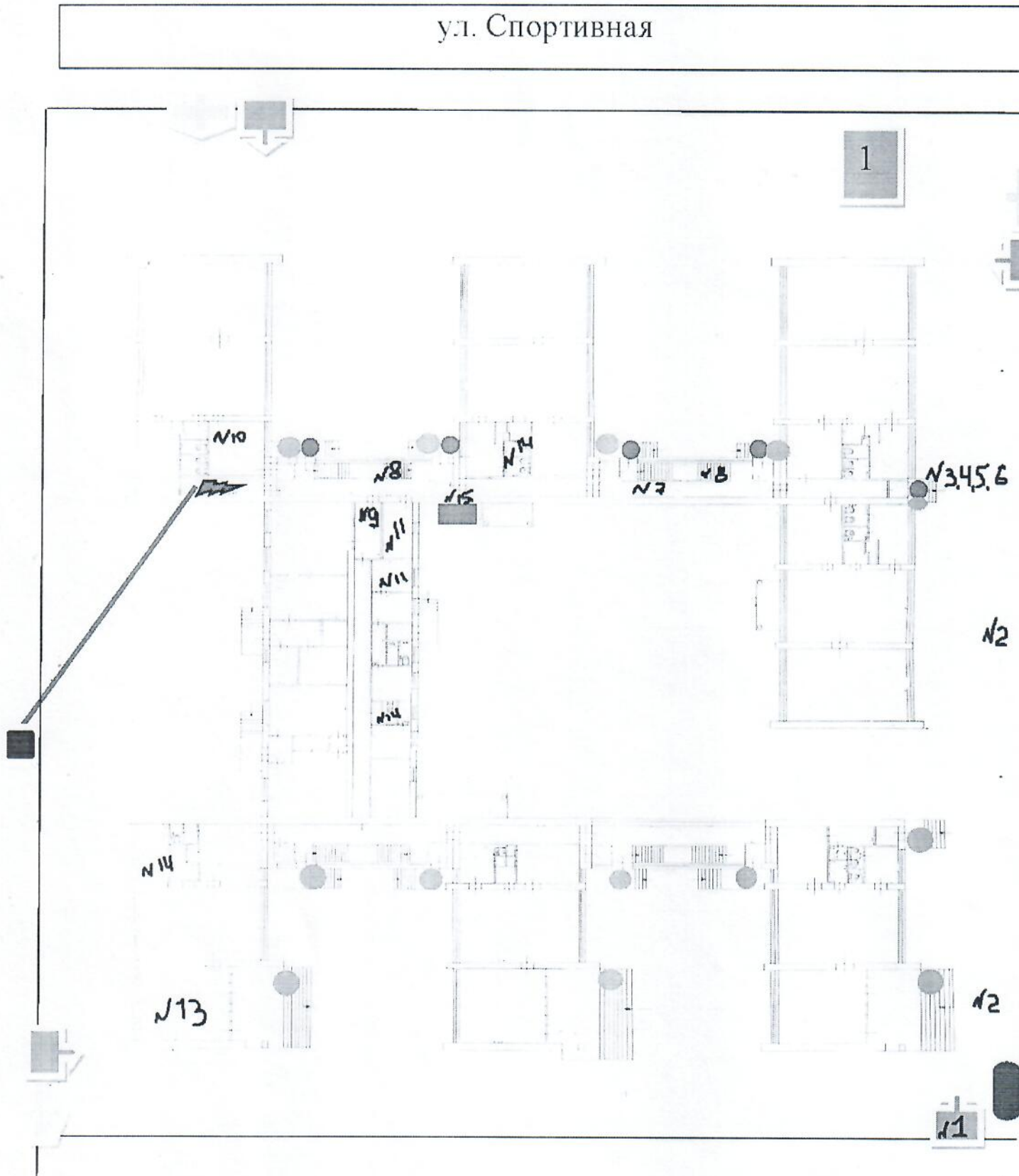






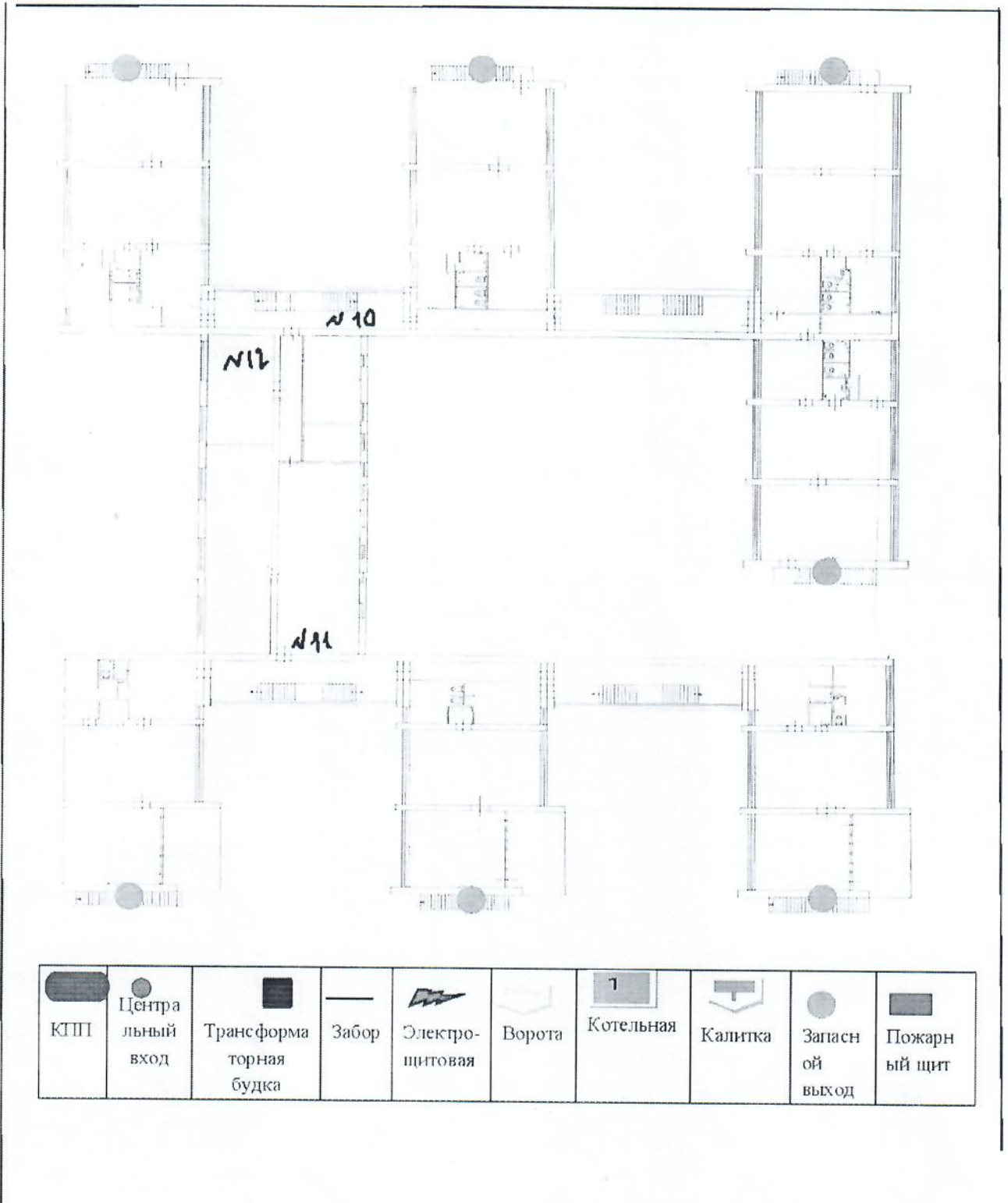


План-схема территории МБДОУ «Детский сад «Сказка» с. Восход  
I этаж





План-схема территории МБДОУ «Детский сад «Сказка» с. Восход  
II этаж



КПП	Центра льный вход	Трансформа торная будка	Забор	Электро щитовая	Ворота	Котельная	Калитка	Запасн ой выход	Пожарн ый щит





## ПЛАН

### Мероприятий («дорожная карта») Муниципального дошкольного образовательного учреждения «Детский сад «Сказка» с. Восход Красногвардейского района Республики Крым по повышению значений показателей доступности для инвалидов к объекту и предоставляемым на нем услугам

#### I. Общие положения

1. План мероприятий («дорожная карта») МБДОУ «Детский сад «Сказка» с. Восход направлен на обеспечение условий по повышению значений показателей доступности для инвалидов к объекту МБДОУ «Детский сад «Сказка» с. Восход (далее - объект) и предоставляемым на нем услугам (далее-услуги) в сфере образования. План разработан с учетом требований приказа Министерства образования и науки Российской Федерации от 9 ноября 2015 года №1309 «Об утверждении порядка обеспечения условий доступности для инвалидов объектов и предоставляемых услуг в сфере образования, а также оказания им при этом необходимой помощи».

Частью 5 статьи 5 Федерального закона от 29.12.2012г. №273-ФЗ «Об образовании в Российской Федерации» в целях реализации права каждого человека на образование «создаются необходимые условия для получения без дискриминации качественного образования лицами с ограниченными возможностями здоровья, для коррекции нарушений развития и социальной адаптации...». Согласно указанному Федеральному закону специальные условия для получения образования подразумевают условия обучения, воспитания и развития, включающие в себя:

- использование специальных образовательных программ и методов обучения и воспитания,
- использование специальных учебников, учебных пособий и дидактических материалов,
- использование специальных технических средств обучения коллективного и индивидуального пользования,
- предоставление услуг ассистента (помощника), оказывающего обучающимся необходимую техническую помощь,
- проведение групповых и индивидуальных коррекционных занятий,



- обеспечение доступа в здания организаций, осуществляющих образовательную деятельность, и другие условия, без которых невозможно или затруднено освоение образовательных программ обучающимися с ограниченными возможностями здоровья.

Получение образования детьми-инвалидами и детьми с ОВЗ является одним из основных и неотъемлемых условий их успешной социализации, обеспечения их полноценного участия в жизни общества, эффективной самореализации в различных видах профессиональной и социальной деятельности.

2. Целью «дорожной карты» является поэтапное повышение с учетом финансовых возможностей уровня доступности для инвалидов к объекту и предоставляемым на нем услугам в сфере образования, в том числе: -обеспечение условий доступности для инвалидов объекта сферы образования; -обеспечение условий для беспрепятственного пользования инвалидами услугами в сфере образования; -полноценная интеграция инвалидов в общество.

3. «Дорожной картой» в соответствии с приказом Министерства образования и науки Российской Федерации от 9 ноября 2015года №1309 «Об утверждении порядка обеспечения условий доступности для инвалидов объектов и предоставляемых услуг в сфере образования, а также оказания им при этом необходимой помощи» определяются:

- цели обеспечения доступности для инвалидов объектов и услуг;

- значения показателей доступности для инвалидов объектов и услуг (на период 2018 - 2030 годов);

-перечень мероприятий, реализуемых для достижения запланированных значений показателей доступности для инвалидов объектов и услуг.

4. Целями реализации «дорожной карты» являются:

- создание условий доступности для инвалидов и других маломобильных групп населения равных возможностей доступа к объекту МБДОУ «Детский сад «Сказка» с. Восход и предоставляемым услугам, а также оказание им при этом необходимой помощи в пределах полномочий;

- установление показателей, позволяющих оценивать степень доступности для инвалидов объекта и услуг;

-оснащение объекта приспособлениями, средствами и источниками информации в доступной форме, позволяющими обеспечить доступность для инвалидов предоставляемых на нем услуг;

-проведение паспортизации объекта и услуг, принятие и реализация решений о сроках поэтапного повышения значений показателей его доступности до уровня требований, предусмотренных законодательством Российской Федерации.



5. Для достижения заявленных целей «дорожной картой» предусмотрен перечень мероприятий, реализуемых для достижения запланированных значений показателей доступности для инвалидов к объекту и услугам в соответствии с требованиями законодательства Российской Федерации об обеспечении доступности для инвалидов объектов и услуг путем учета указанных требований при разработке проектных решений на новое строительство или реконструкцию объекта.

6. «Дорожной картой» предусматривается создание необходимых условий для решения основных проблем с обеспечением для инвалидов беспрепятственного доступа к объекту и услугам, в том числе:

- адаптация объекта с учетом реконструкции или капитального ремонта для обеспечения доступа инвалидов к объекту и услугам;
- отсутствие или неполная оснащенность объекта приспособлениями, средствами и источниками информации в доступной форме, необходимыми для получения инвалидами услуг наравне с другими лицами;

«Дорожной картой» предусматривается проведение мероприятий по поэтапному повышению значений показателей, предоставляемых услуг инвалидам с учетом имеющихся у них нарушений функций организма, а также оказанию им помощи в преодолении барьеров, препятствующих получению услуг, таких как:

- принятие МБДОУ «Детский сад «Сказка» с. Восход нормативных правовых документов, обеспечивающих соблюдение установленных законодательством Российской Федерации условий доступности объекта и услуг для инвалидов;
- организация работы по обеспечению предоставления услуг инвалидам;
- расширение перечня оказываемых услуг, доступных для лиц с ограниченными возможностями, через информационно-телекоммуникационную сеть «Интернет».

7. Планируемое повышение значений показателей доступности объектов и услуг и сроки их достижения определены в «дорожной карте», исходя из норм и требований:

- Федерального закона от 29 декабря 2012 г. №273-ФЗ «Об образовании в Российской Федерации»;

- Порядком организации и осуществления образовательной деятельности по основным общеобразовательным

программам - образовательным программам дошкольного образования, утвержденным приказом Министерства

образования и науки Российской Федерации от 30 августа 2013 г. № 1014 (зарегистрирован Министерством юстиции

Российской Федерации 26 сентября 2013 г., регистрационный № 30038);

- Федерального закона от 24 ноября 1995 г. № 181-ФЗ "О социальной защите инвалидов в Российской Федерации"



-Федерального закона от 1 декабря 2014 г. № 419-ФЗ «О внесении изменений в отдельные законодательные акты Российской Федерации по вопросам социальной защиты инвалидов в связи с ратификацией Конвенции о правах инвалидов»;

-постановления Правительства Российской Федерации от 26 декабря 2014 г. № 1521 «Об утверждении перечня национальных стандартов и сводов правил (частей таких стандартов и сводов правил), в результате применения которых на обязательной основе обеспечивается соблюдение требований Федерального закона «Технический регламент о безопасности зданий и сооружений»;

-приказа Министерства регионального развития Российской Федерации от 27 декабря 2011 г. № 605 «Об утверждении свода правил «СНиП 35-01-2001 «Доступность зданий и сооружений для маломобильных групп населения» (СП 59.13330.2012)»;

-приказа Министерства образования и науки Российской Федерации от 9 ноября 2015 года №1309 «Об утверждении порядка обеспечения условий доступности для инвалидов объектов и предоставляемых услуг в сфере образования, а также оказания им при этом необходимой помощи»;

#### 8. Основные ожидаемые результаты реализации «дорожной карты»:

- поэтапное выполнение запланированных значений (показателей) доступности объекта и услуг с учетом финансовых возможностей организации, предоставляющей услуги в сфере образования;
- обеспечение беспрепятственного доступа инвалидов и других маломобильных групп населения к объекту и предоставляемым услугам согласно запланированным показателям Плана мероприятий («дорожной карты») МБДОУ «Детский сад «Сказка» с. Восход;

Реализация «дорожной карты» позволит сформировать условия для устойчивого развития доступной среды для инвалидов, повысить доступность и качество предоставляемых инвалидам услуг в сфере образования, преодолеть социальную разобщенность.

Сроки реализации Плана мероприятий «дорожной карты» – 2018–2030 годы.

Результатом реализации «дорожной карты» является повышение к 2030 году значений показателей доступности для инвалидов объектов и услуг в сфере образования.



**II. Таблица повышения значений показателей доступности для инвалидов объекта МБДОУ «Детский сад «Сказка» с. Восход и услуг в сфере образования**

№ п/п	Наименование показателей доступности для инвалидов объектов и услуг	Единицы измерения	Значение показателей					Управленческое решение
			2018	2019	2020	2025	2030	
1	2	3	4	5	6	7	8	9
1	Наличие в учреждении транспортных средств, используемых для перевозки инвалидов	шт.	0	0	0	0	1	При наличии финансирования
2	Планируемое проведение на объекте капитального ремонта, реконструкции, модернизации, которые полностью будут соответствовать требованиям доступности для инвалидов к объекту и услугам, начиная с 1 июля 2018г.	Да/Нет	Нет	Нет	Да	Да	Да	При наличии финансирования
3	Наличие доступа к объекту инвалидов (до проведения капитального ремонта или реконструкции) и к месту предоставления услуги (наличие архитектурных преобразований на объекте: установлен пандус, расширены дверные проемы и т.д.) на начало 2018г.	Пандус есть, но не соответствует ует, дверь соответствует ует, но не соответствует ует высота порога	Да	Да	Да	Да	Да	При наличии финансирования
4	Предоставление необходимых услуг в дистанционном режиме	Да/Нет	Нет	Нет	Нет	Нет	Да	При условии дополнительного финансирования и приобретения специального оборудования
5	Предоставление, когда это возможно, необходимых услуг по месту жительства инвалида	Да/Нет	Да	Да	Да	Да	Да	При дополнительном финансировании, введении дополнительных



											ставок и наличии дополнительных специалистов (сурдопереводчиков и тифлосурдопереводчиков в штате МБДОУ «Детский сад «Сказка» с. Восход	
6	Обеспечение условий индивидуальной мобильности инвалидам и возможности для самостоятельного их передвижения по объекту с целью получения услуг в сфере образования, в том числе наличие:	Частично										
6.1	- Выделение стоянки автотранспортных средств для инвалидов;	Да/Нет	Нет	Нет	Нет	Нет	Нет	Нет	Нет	Нет	Да	При наличии финансирования
6.2	- Наличие сменного кресла-коляски;	Да/Нет	Нет	Нет	Нет	Нет	Нет	Нет	Нет	Нет	Да	При наличии финансирования
6.3	- Наличие адаптированного лифта;	Да/Нет	Нет	Нет	Нет	Нет	Нет	Нет	Нет	Нет	Нет	
6.4	- Наличие поручней;	Да/Нет	Нет	Нет	Нет	Нет	Нет	Нет	Нет	Нет	Да	При наличии финансирования
6.5	- Наличие на входе пандуса;	Да/Нет	Да	Да	Да	Да	Да	Да	Да	Да	Да	
6.6	- Предусмотрена подъемная платформа (аппарель);	Да/Нет	Нет	Нет	Нет	Нет	Нет	Нет	Нет	Нет	Нет	При наличии финансирования
6.7	- Имеются раздвижные двери;	Да/Нет	Нет	Нет	Нет	Нет	Нет	Нет	Нет	Нет	Нет	
6.8	- Наличие доступных входных групп;	Да/Нет	Нет	Нет	Нет	Нет	Нет	Нет	Нет	Нет	Да	При наличии финансирования
6.9	- Наличие доступных санитарно-гигиенических помещений;	Да/Нет	Нет	Нет	Нет	Нет	Нет	Нет	Нет	Нет	Да	При наличии финансирования
6.10	- Достаточная ширина дверных проемов в стенах лестничных маршей, площадок;	Да/Нет	Нет	Нет	Нет	Нет	Нет	Нет	Нет	Нет	Да	При наличии финансирования



7	Наличие (приобретение) специального оборудования и носителей информации, необходимых для обеспечения беспрепятственного доступа к объекту (местам предоставления услуг) с учетом ограничений жизнедеятельности инвалидов, а также надписей, знаков и иной текстовой и графической информации, выполненной рельефно-точечным шрифтом Брайля и на контрастном фоне	Да/Нет	Нет	Нет	Да	Да	Да	Да	При наличии финансирования
8	Наличие помещений объекта, на которых обеспечен доступ к оказанию услуг инвалидам	Частично							
9	Наличие в организации утвержденного Паспорта доступности для инвалидов объектов и предоставляемых услуг	1 квартал 2018г	Да	Да	Да	Да	Да	Да	
10	Количество услуг, предоставляемых на объекте в сфере образования с использованием русского жестового языка, и /или организацией допуска на объект сурдопереводчика и тифлосурдопереводчик	Да/Нет	Нет	Нет	Нет	Да	Нет	Да	При наличии обучающихся с заболеванием изменение штатного расписания или заключение договоров
11	Количество услуг, предоставляемых на объекте инвалидам, с сопровождением ассистента-помощника	Да/Нет	Да	Да	Да	Да	Да	Да	
12	Количество услуг на объекте в сфере образования, предоставляемых инвалидам с сопровождением тьютора(Ассистент помощник)	Да/Нет	Да	Да	Да	Да	Да	Да	
13	Адаптация официального сайта объекта для лиц с нарушением зрения (слабовидящих)	Да/Нет	Да	Да	Да	Да	Да	Да	
14	Наличие на объекте специально отведенного места для размещения собаки-проводника (при посещении объекта инвалида по зрению)	Да/Нет	Нет	Нет	Нет	Да	Нет	Да	При наличии финансирования
15	Предоставление на бесплатной основе учебников и учебных пособий, иной учебной литературы, а также специальных технических средств обучения коллективного и индивидуального пользования	Да/Нет	Нет	Да	Да	Да	Да	Да	При наличии финансирования



**III. Перечень мероприятий, реализуемых для достижения запланированных значений показателей доступности для инвалидов объекта МБДОУ «Детский сад «Сказка» и услуг**

№ п/п	Наименование мероприятия	Нормативный правовой акт, иной документ, которым предусмотрено проведение мероприятия или который планируется принять	Ответственные исполнители, соисполнители	Срок реализации	Планируемые результаты влияния мероприятия на повышение значения показателя доступности для инвалидов объектов и услуг
<b>I. Мероприятия по поэтапному повышению значению показателей доступности для инвалидов объекта инфраструктуры, включая</b>					
1	Проведение паспортизации объекта и предоставляемых на нем услуг	Приказ Минобрнауки России от 9 ноября 2015 г. № 1309 «Об утверждении Порядка обеспечения условий доступности для инвалидов объектов и предоставляемых услуг в сфере образования, а также оказания им при этом необходимой помощи»; Приказ МБДОУ «Детский сад «Сказка» № 56/1 от 03.05.2018г. «О создании комиссии по проведению обследования и паспортизации объекта и предоставляемых услуг по обеспечению доступности для инвалидов» Приказ МБДОУ «Детский сад «Сказка» № 20-а от 09.01.2018 г. «О назначении ответственных сотрудников за организацию работы по обеспечению доступности для инвалидов объекта и услуг»	МБДОУ «Детский сад «Сказка» с. Восход	1 квартал 2018 г.	Утверждение паспорта доступности для инвалидов объекта и предоставляемых на нем услуг по согласованию с представителем общества инвалидов. Определение объемов работ по обеспечению условий доступности и их финансирование, уточнение базовых значений показателей и сроков выполнения мероприятий.
2	Реализация мер по обеспечению доступности для инвалидов объекта до реконструкции (капитального ремонта), и предоставляемых на нем услуг (с учетом результатов паспортизации) (все	Приказы МБДОУ «Детский сад «Сказка» с. Восход	МБДОУ «Детский сад «Сказка» с. Восход	2018-2025 г.	Обеспечение условий индивидуальной мобильности инвалидам и возможности для самостоятельного их передвижения по объекту с целью получения услуг в сфере образования



	архитектурные преобразования, приобретение спец.оборудования, учебной литературы и пр.)				
3	Проведение капитального ремонта, реконструкции, модернизации существующего объекта в сфере образования, в котором предоставляются услуги населению, в целях приведения данного объекта в полное соответствие требованиям доступности для инвалидов объектов и услуг	Приказы МБДОУ «Детский сад «Сказка» с. Восход	МБДОУ «Детский сад «Сказка» с. Восход	2025-2029 г.	При наличии финансирования
<b>II. Мероприятия по поэтапному повышению значений показателей доступности предоставляемых инвалидам услуг с учетом имеющихся у них нарушенных функций организма, а также по оказанию им помощи в преодолении барьеров, препятствующих пользованию объектами и услугами</b>					
1	Организация обучения и инструктирования специалистов, связанных с обеспечением доступности для инвалидов объекта и предоставляемых услуг с учетом имеющихся у инвалидов стойких расстройств функций организма и ограничений жизнедеятельности		МБДОУ «Детский сад «Сказка» с. Восход	Ежегодно	100%
2	Обеспечение сопровождения инвалидов, имеющих стойкие расстройства функций зрения и самостоятельного передвижения, и оказания им помощи на объектах в сфере образования	Принятие административно-распорядительных актов в учреждениях (организациях) в сфере образования, в соответствии с которыми на работников организации возложены обязанности по оказанию инвалидам помощи при предоставлении им услуг	МБДОУ «Детский сад «Сказка» с. Восход	1 квартал 2018	По необходимости
3	Оказание услуг инвалидам:	Приказы учреждения	МБДОУ «Детский сад «Сказка» с. Восход	2018-2030 годы	Расширение сферы предоставления услуг



3.1.	по месту жительства инвалида	-	-	-	-	-
3.2.	в дистанционной форме	-	-	-	-	-
3.3.	с использованием русского жестового языка, с допуском сурдопереводчика и тифло-сурдопереводчика на объект в сфере образования				2025-2030	Расширение сферы предоставления услуг
3.4.	с нарушением слуха (слабослышащих) с использованием электронного взаимодействия и сети Интернет				-	-
3.5.	Инвалидов с нарушением зрения (слабовидящих) с использованием телефонного взаимодействия				-	-
3.6.	Инвалидов с нарушениями опорно-двигательного аппарата	Приказы учреждения	МБДОУ «Детский сад «Сказка» с. Восход	2018-2030	Расширение сферы предоставления услуг	
4	Организация обучения инвалидов совместно с другими обучающимися (в инклюзивных условиях) в общеобразовательных организациях	Нормативно-правовая база, приказы учреждения	МБДОУ «Детский сад «Сказка» с. Восход	2018-2030	Увеличение числа инвалидов, адаптированных основным общеобразовательным программам в общеобразовательных организациях	
5	Предоставление детям-инвалидам образования по адаптированным основным общеобразовательным программам в общеобразовательных организациях	Нормативно-правовая база, приказы учреждения	МБДОУ «Детский сад «Сказка» с. Восход	2018-2030	Увеличение числа инвалидов, обучающихся совместно с другими обучающимися (в инклюзивных условиях) в общеобразовательных организациях	
6	Организация работы по адаптации официального сайта объекта для лиц с нарушением зрения (слабовидящих)	Приказы учреждения	МБДОУ «Детский сад «Сказка» с. Восход	2-3 квартал 2018 года	Расширение сферы предоставления услуг инвалидам с нарушением зрения (слабовидящих)	