



«СОГЛАСОВАНО»

И.о. главы администрации
Динского сельского поселения
В.А. Литвинов
_____ 2018 г



«УТВЕРЖДАЮ»

МБУ ДО ДТМО Динской район
Н.В. Сатарова
_____ 2018 г.

«РАССМОТРЕНО»

Начальник ОГИБДД ОМВД
России по Динскому району
В.В.Криворучко
_____ 2018 г

ПАСПОРТ

дорожной безопасности образовательной организации

(типовой)

Муниципального бюджетного учреждения дополнительного
образования муниципального образования Динской район

«Центр творчества»

Общие сведения

Муниципальное бюджетное учреждение дополнительного образования муниципального образования Динской район «Центр творчества».

Тип УДО: дополнительное образование

Юридический адрес УДО: 353200 Краснодарский край, Динской район, станица Динская, улица Красная, 82

Фактический адрес ОУ: 353200 Краснодарский край, Динской район, станица Динская, улица Красная, 82

Руководитель:

Директор Сатарова Нина Владимировна 89183934645
(фамилия, имя, отчество) (телефон)

Заместитель директора по учебной работе Шевцова Татьяна Геннадьевна 89183375755
(фамилия, имя, отчество) (телефон)

Заместитель директора по воспитательной работе Хроленко Анжелина Геннадьевна 89298340383
(фамилия, имя, отчество) (телефон)

Ответственные работники муниципального органа образования

Начальник УО Ежкова Марина Александровна
(должность) (фамилия, имя, отчество)

(телефон)

Ответственные от Госавтоинспекции

(должность) (фамилия, имя, отчество)
т. 5-17-69

Ответственные работники за мероприятия по профилактике детского травматизма

Заместитель директора по ВР Хроленко Анжелина Геннадьевна 89298340383
(должность) (фамилия, имя, отчество) (телефон)

Руководитель или ответственный
работник дорожно-эксплуатационной
организации, осуществляющей
содержание УДС (ОАО «ДСУ 1
г.Краснодар»

Е.Ю.Руденко

(фамилия, имя, отчество)

(телефон)

Руководитель или ответственный
работник дорожно-эксплуатационной
организации, осуществляющей
содержание ТСОДД
(ООО «Энергия»)

Е.Ю.Руденко

(фамилия, имя, отчество)

(телефон)

Количество учащихся _____ 1389 _____

Наличие уголка по БДД _____ второй этаж фойе _____
(если имеется, указать место расположения)

Наличие класса по БДД _____ нет _____
(если имеется, указать место расположения)

Наличие автогородка (площадки) по БДД _____ да _____

Время занятий в ОУ:

1-ая смена: 8:00 – 12:00

2-ая смена: 13:00 – 20:00

Телефоны оперативных служб:

Аварийно-спасательная служба муниципального образования Динской район –
01, (сот. 104, 89184742154).

Пожарная служба МО Динской район – 01, 010,112,(886162)6 12 01.

Дежурная ОВД ОМВД Динского района – 02, (сот.102), (8861 62) 6 42 71, 6 15
94.

Динское отделение полиции – 89994379832.

Неотложная медицинская помощь МО Динской район 03, 103, (886162)6 15 03.

Приемная администрации МО Динской район – (886162)6 17 02.

Приемная администрации Динского сельского поселения (886162) 6 38 08.

Содержание

I. План-схемы УДО.

- 1) район расположения УДО, пути движения транспортных средств и детей (учащихся);
- 2) схема организации дорожного движения в непосредственной близости от Центра творчества с размещением соответствующих технических средств, маршруты движения детей и расположение парковочных мест;
- 3) маршруты движения организованных групп детей от УДО к парку;
- 4) пути движения транспортных средств к местам разгрузки/погрузки и рекомендуемых безопасных путей передвижения детей по территории образовательного учреждения.

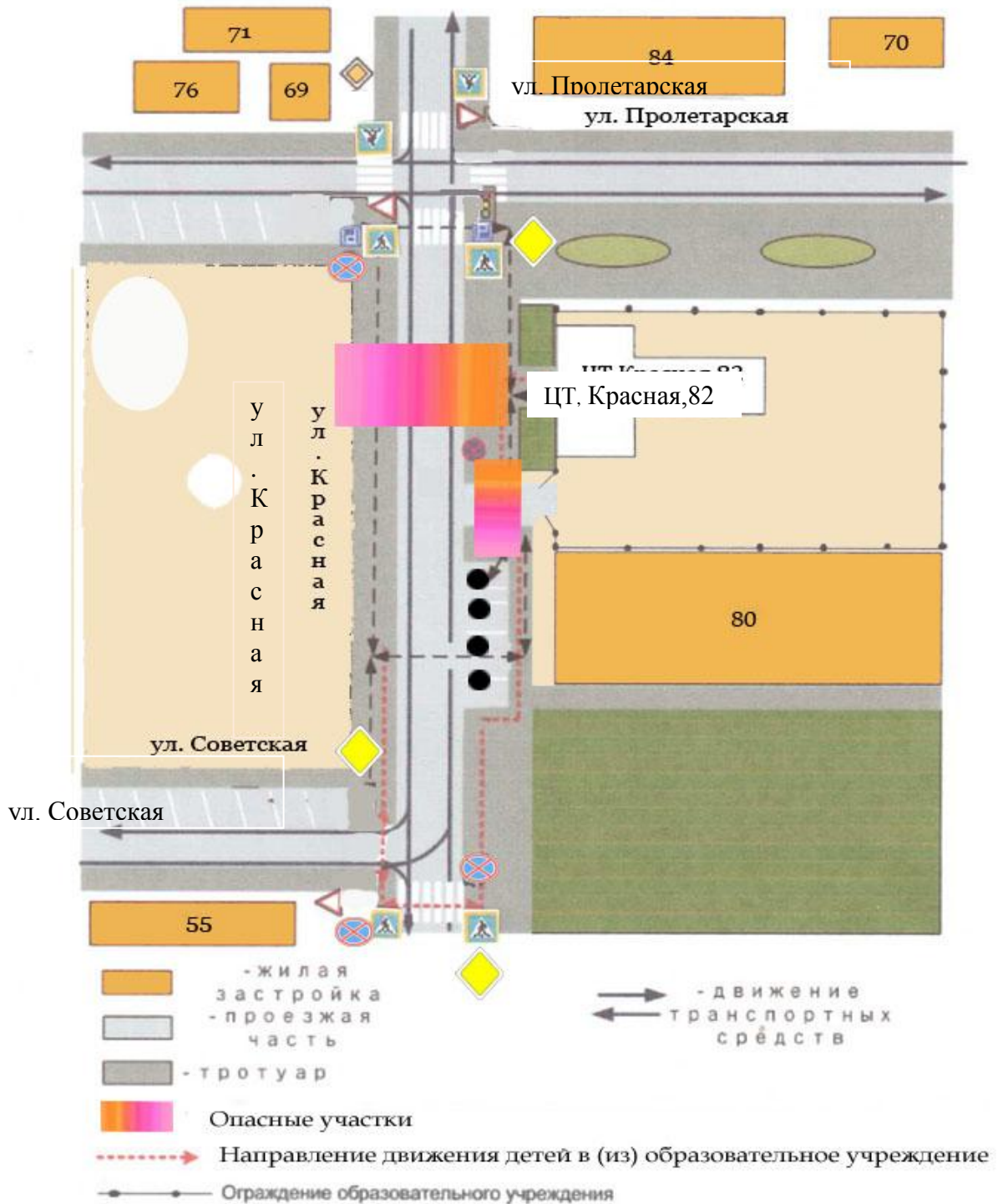
II. Приложение

- 1) План-схема пути движения транспортных средств и детей (учащихся) при проведении дорожных ремонтно-строительных работ.

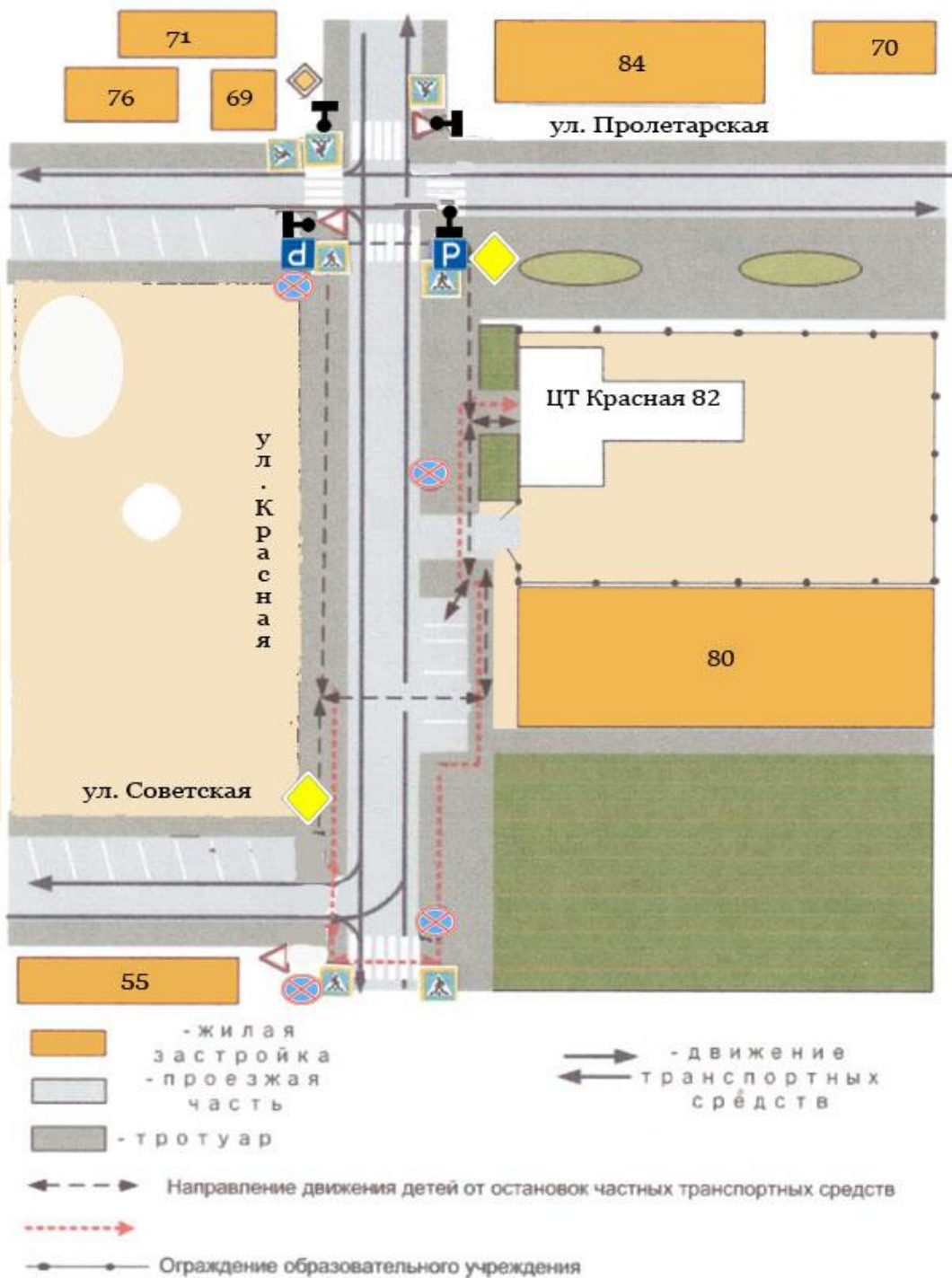
І. План-схемы МБУ ДО ЦТ МО Динской район.

1) Район расположения ЦТ,

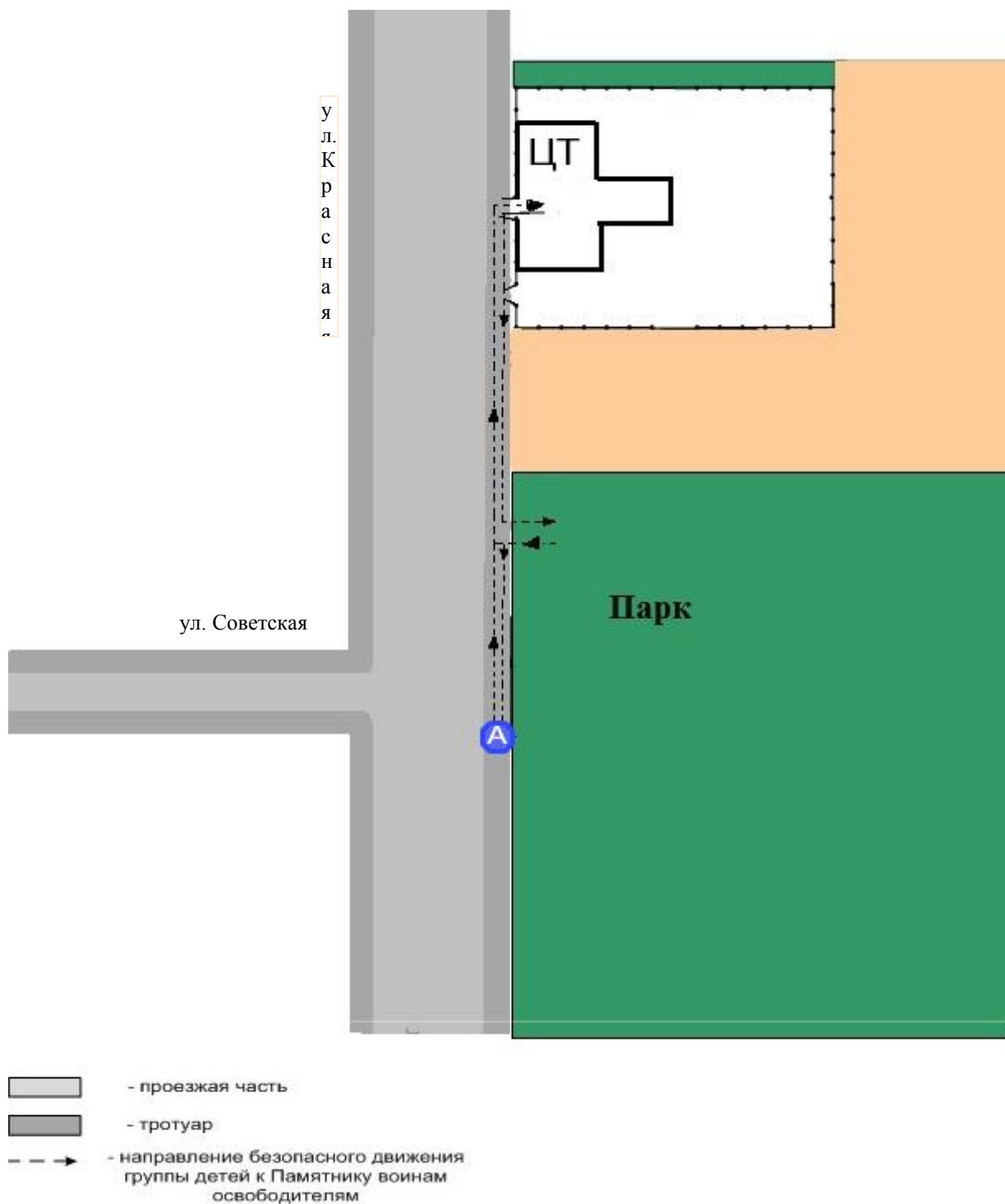
пути движения транспортных средств и детей (учащихся)



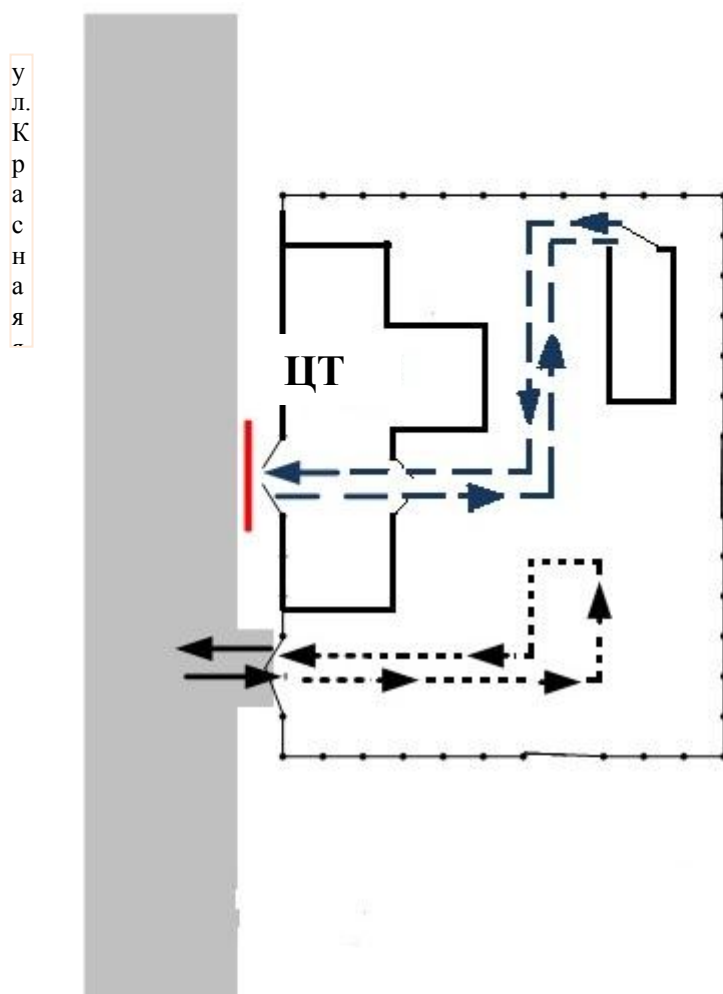
2) Схема организации дорожного движения в непосредственной близости от Центра творчества с размещением соответствующих технических средств, маршруты движения детей и расположение парковочных мест.

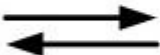





3) Маршруты движения организованных групп детей от ЦТ к парку



4) Пути движения транспортных средств к местам разгрузки/погрузки и рекомендуемые пути передвижения детей по территории Центра творчества

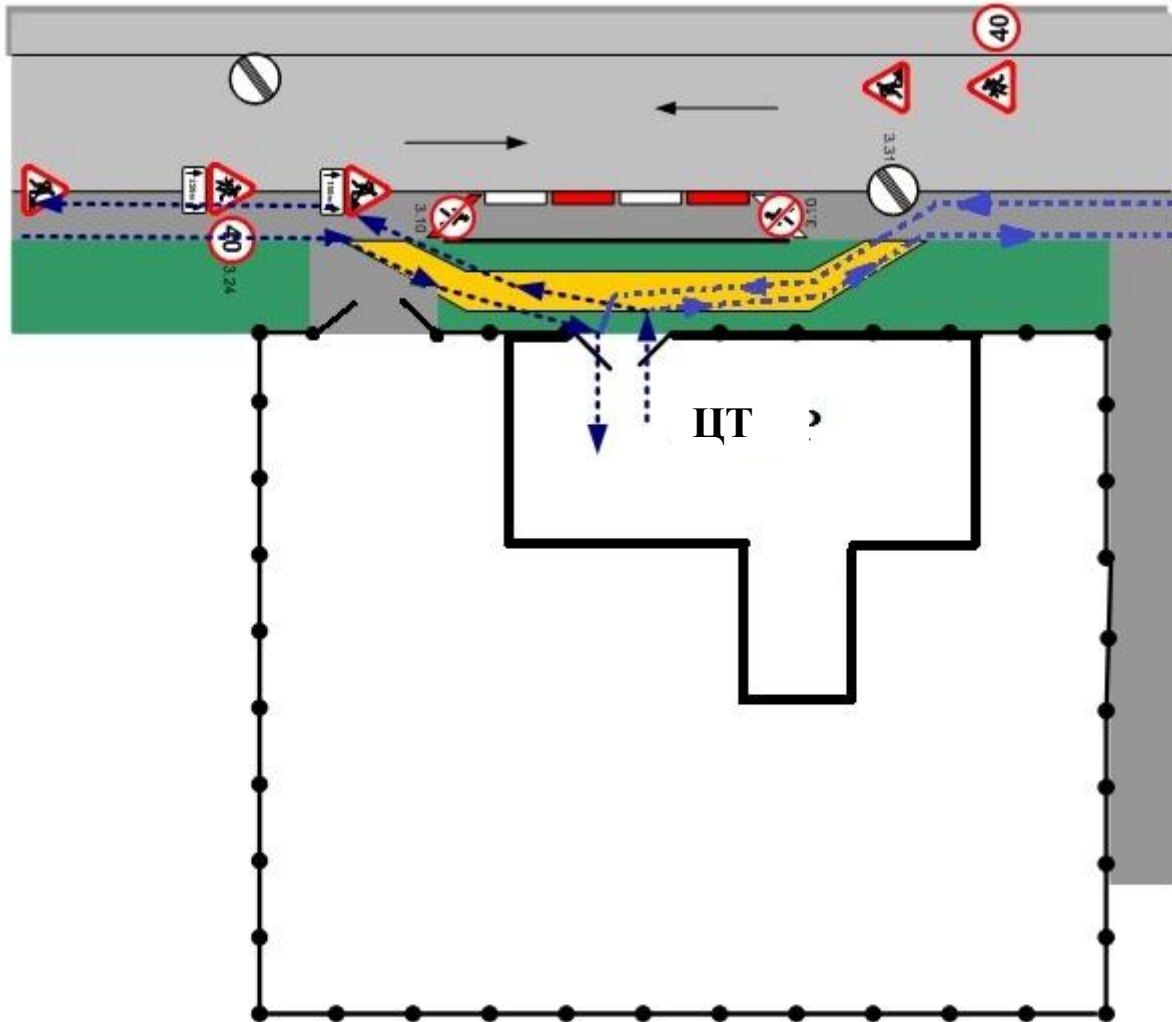





-  - въезд/выезд грузовых транспортных средств
-  - движение грузовых транспортных средств по территории образовательного учреждения
-  - движение детей и подростков на территории образовательного учреждения
-  - место разгрузки/погрузки

II. Приложение

План-схема пути движения транспортных средств и детей (учеников) при проведении дорожных ремонтно-строительных работ

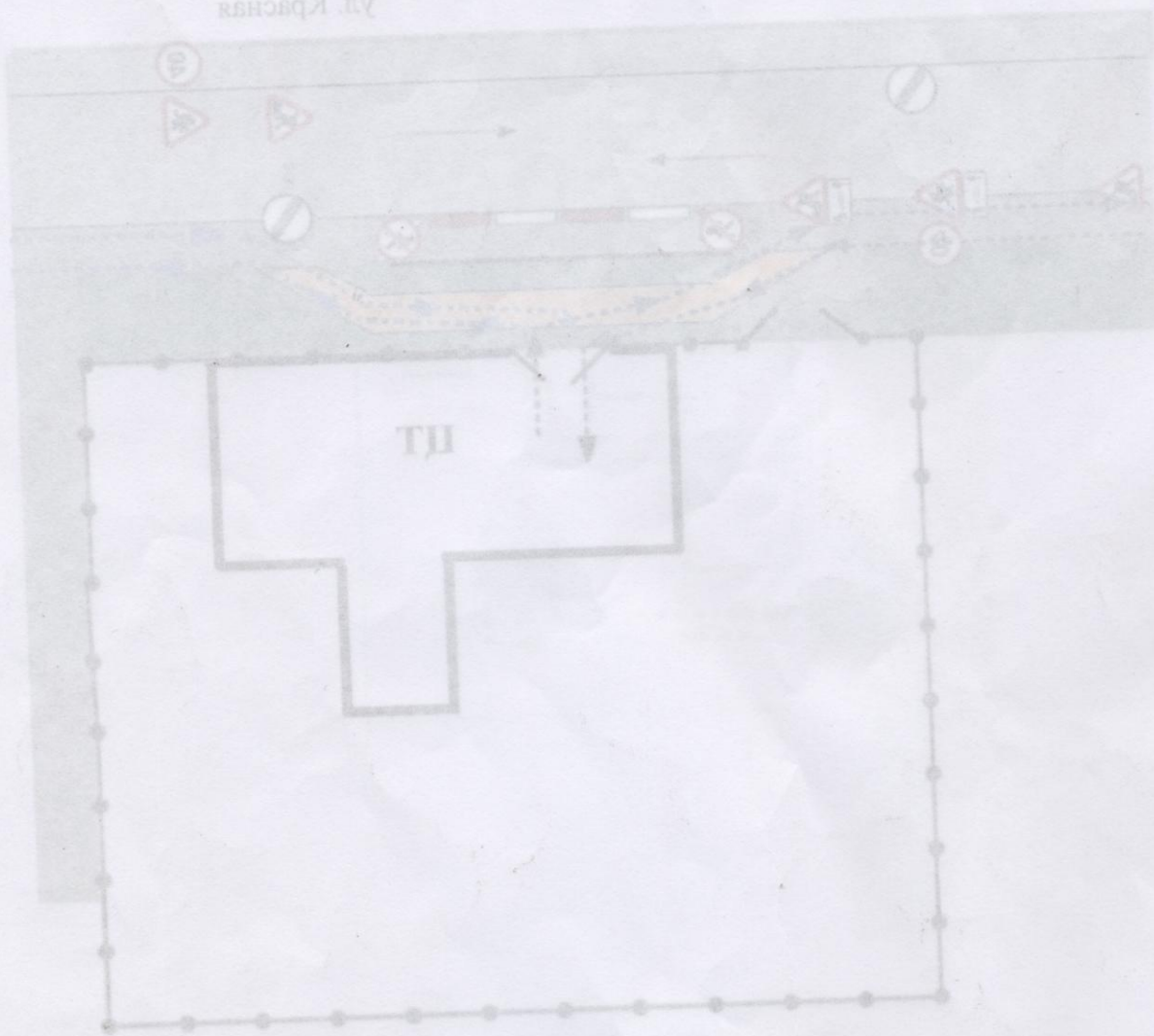
ул. Красная



-  - временная пешеходная дорожка
-  - направление движения транспортного потока
-  - рекомендуемое направление движения детей (учеников)

При проведении дорожных работ необходимо обеспечить безопасность пешеходов и детей (участков) при проведении дорожных работ

ул. Кавказская



красная линия - обозначение пешеходного перехода

стрелка - направление движения транспорта

(обязательно наличие знаков приоритета)

В настоящем документе пронумеровано
прошнуровано и скреплено печатью
листов

Директор МБУ ДО ДИ... В. Сатаро
МО Динской район

