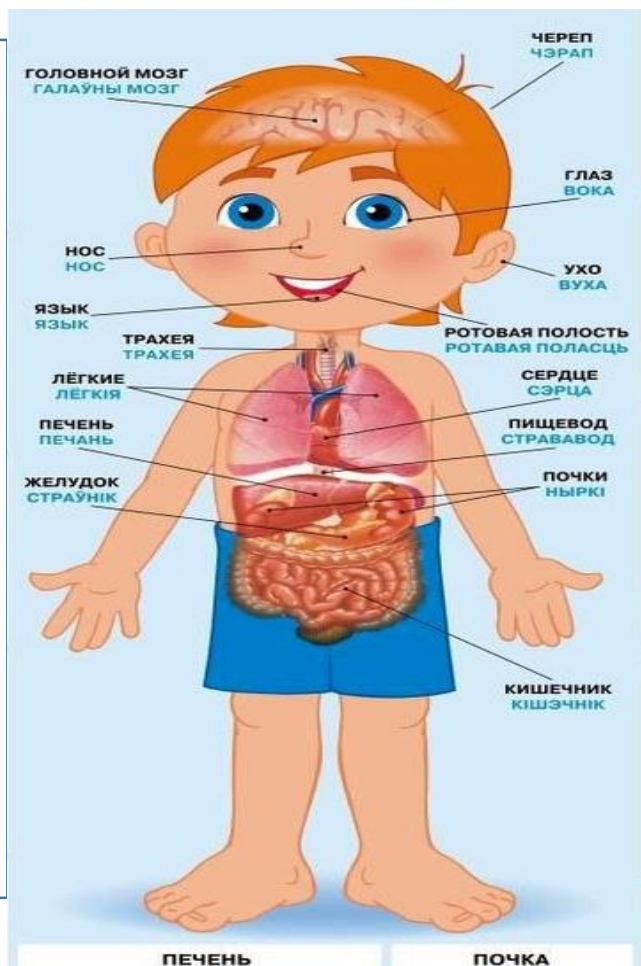




ПУТЕШЕСТВИЕ ПО ТЕЛУ ЧЕЛОВЕКА

Нашему организму необходим кислород. Человек вдыхает воздух, и он попадает в лёгкие. Там находится множество кровеносных сосудов. Эритроциты, красные кровяные тельца, которые входят в состав крови, прикрепляют к себе кислород. Насыщенная кислородом кровь движется по артериям. Она ярко-красного цвета в отличие от венозной, более тёмной.

1



**Два воздушных
лепестка,
Розовых слегка,
Важную работу
выполняют,
Дышать нам
помогают...**





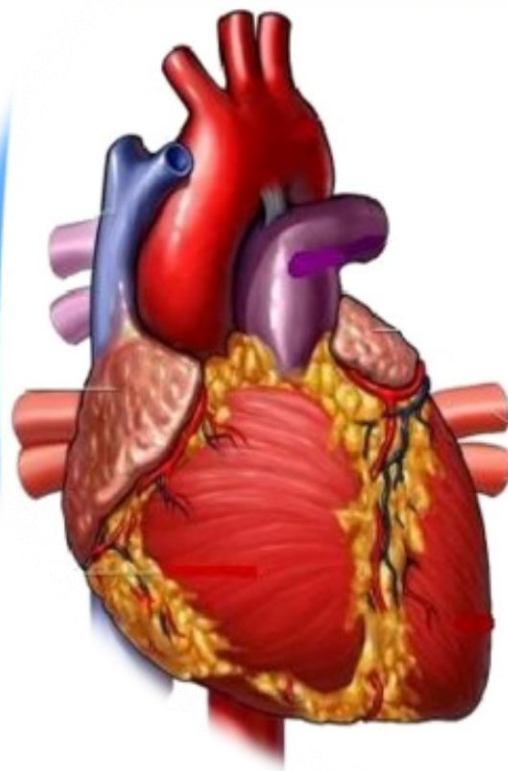
Сердце состоит из мышечной ткани. Мышцы сжимаются и разжимаются, толкая кровь, заставляя её бежать вперёд. Сердце состоит из двух желудочков и двух предсердий.



День и ночь
стучит оно,
словно бы
заведено.

Будет плохо, если
вдруг прекратится
ЭТОТ стук...

Сердце.

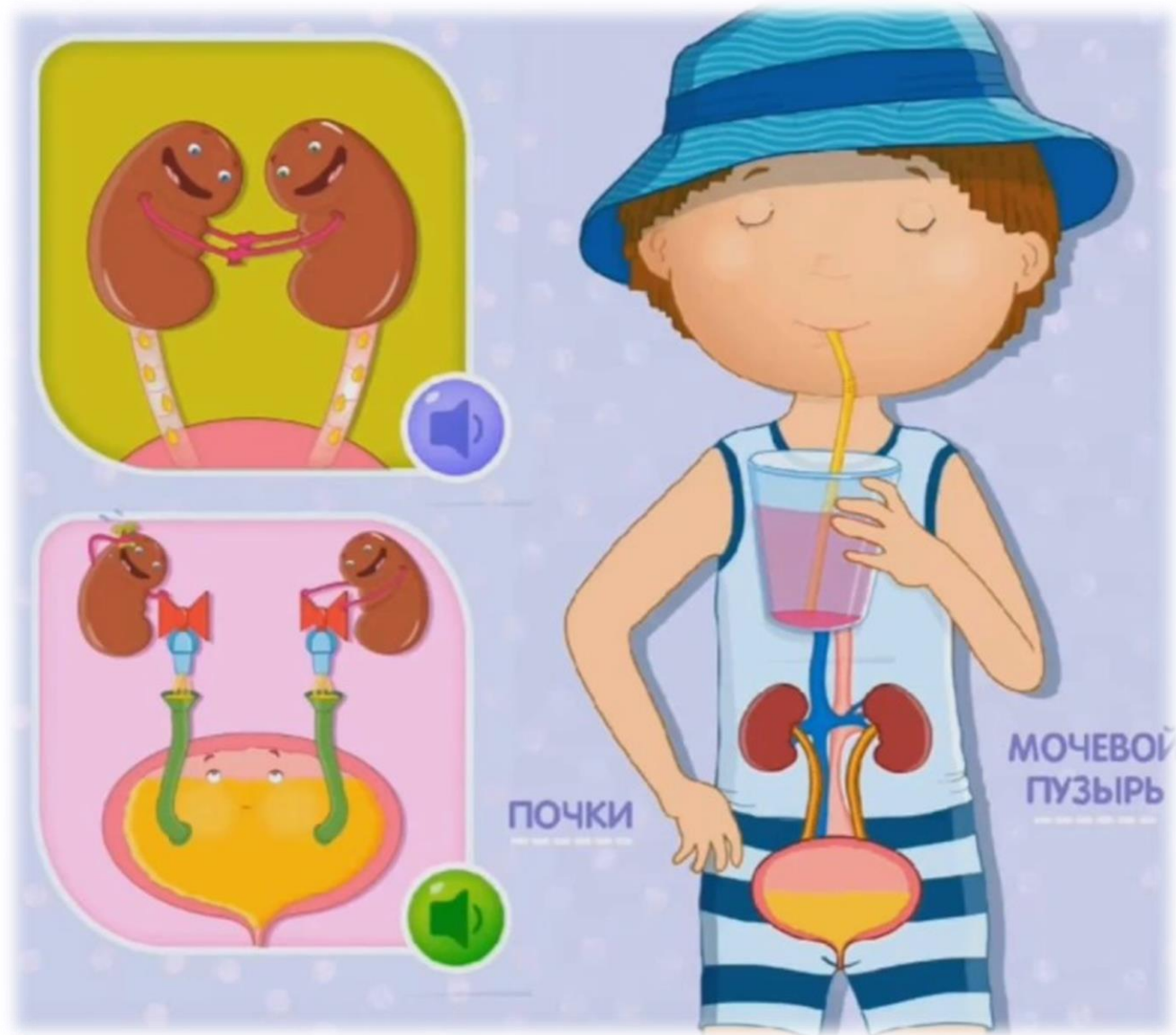


Сердце –
неутомимый мотор,
который непрерывно
гонит в сосуды
кровь и заставляет
её обегать всё тело.

Нефроны забирают из крови лишнюю воду и ненужные организму вещества. Из почечной лоханки они попадают в мочевой пузырь и выходят наружу.



Они, как стража,
на посту, злодеев
видят за версту,
Задержат их, с
водой отправят,
очистят кровь и
ЖИТЬ
заставят...



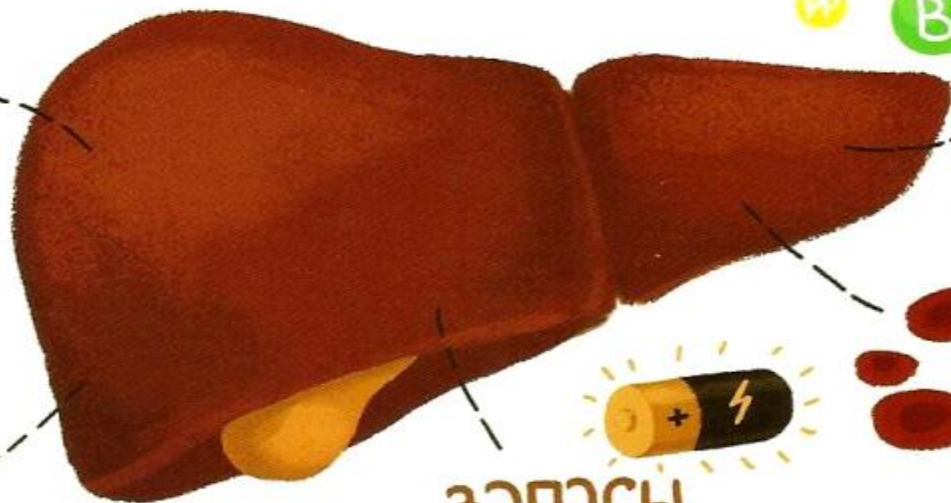
ПЕЧЕНЬ



ПОМОГАЕТ
ПЕРЕВАРИВАТЬ
ПИЩУ



УДАЛЯЕТ
ЯДЫ



ЗАПАСЫ
ВИТАМИНОВ

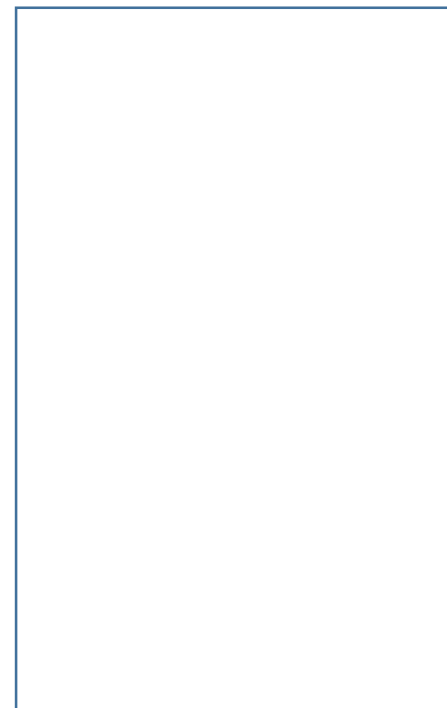


ЗАПАСЫ
ЭНЕРГИИ



ЗАПАСЫ
КРОВИ

Печень выполняет много функций в организме: очищает его от вредных веществ, удаляет яды, выделяет соки, которые расщепляют пищу, хранит запасы энергии, витаминов и крови.



**Она нам верная
подруга,
следит, чтоб не
было недуга.
Усвоить пищу
помогает, гостей
всех вредных
выгоняет...**

внутреннее строение
тела человека

ГОЛОВНОЙ МОЗГ

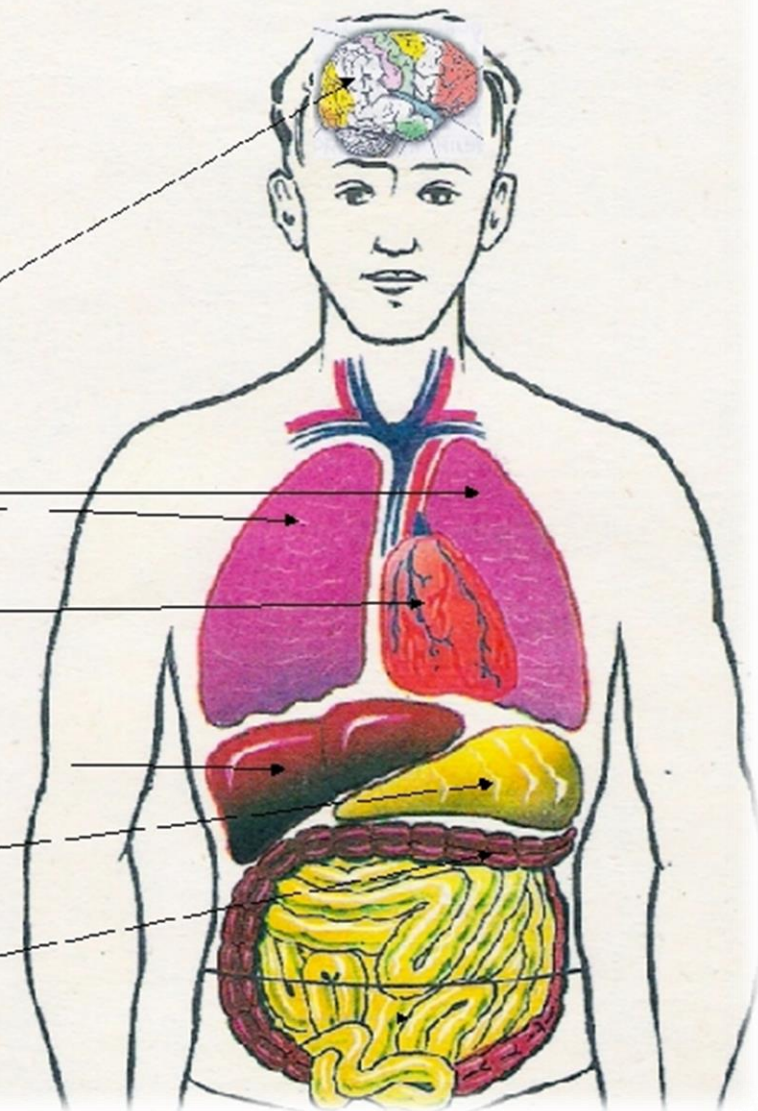
ЛЁГКИЕ

СЕРДЦЕ

ПЕЧЕНЬ

ЖЕЛУДОК

КИШЕЧНИК





Пищеварительная система перерабатывает пищу, которая попадает в организм. Во рту пища измельчается, смачивается слюной, потом она попадает в пищевод, оттуда в желудок, где переваривается. После этого пища проходит по кишечнику, где впитываются все полезные вещества. Остатки выходят наружу.

**Висит мешочек небольшой:
То полный, то пустой.
В него вагончики бегут,
Пищу, жидкости везут.
Кипит работа целый день,
Нам помогать ему не лень.
Готовит пищу, нас питает,
А что не нужно - выгоняет...**

В желудке происходит переваривание пищи. Как только пища попадает в рот, в желудке начинает выделяться желудочный сок. В его состав входит кислота, которая разлагает пищу и даёт возможность усвоить белки, жиры и углеводы, необходимые для человека.





