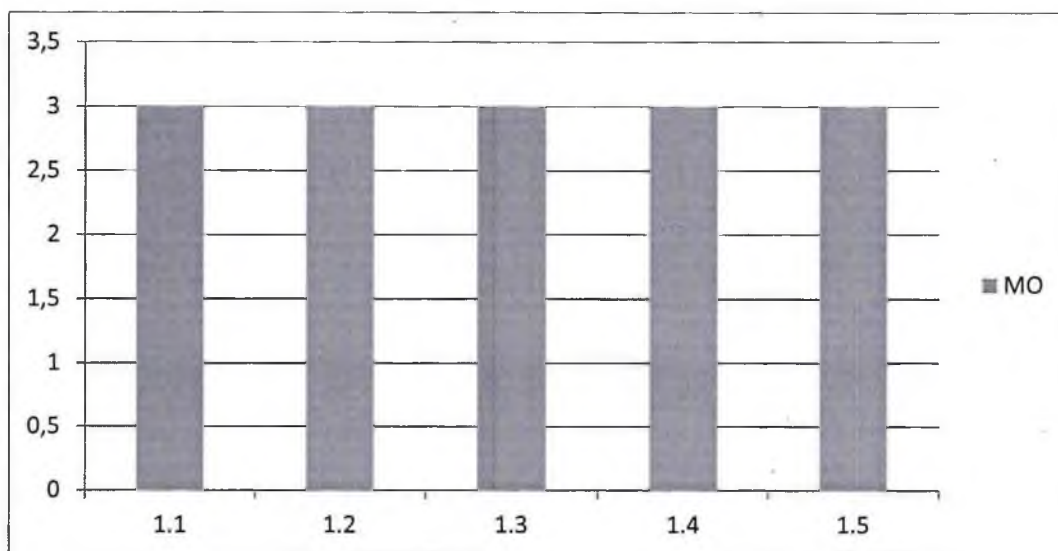


Приложение  
к приказу управления образованием  
муниципального образования  
Белореченский район  
от 10.06.22 года № 401/1

## Профиль качества муниципального образования Белореченский район

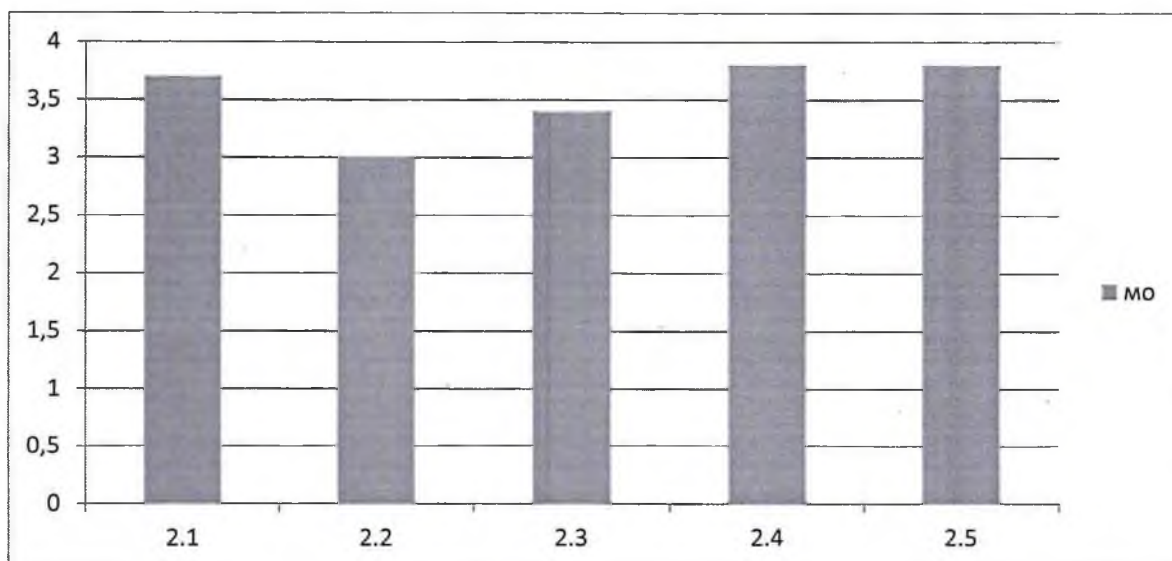
### Критерий 1

#### Качество образовательных программ дошкольного образования



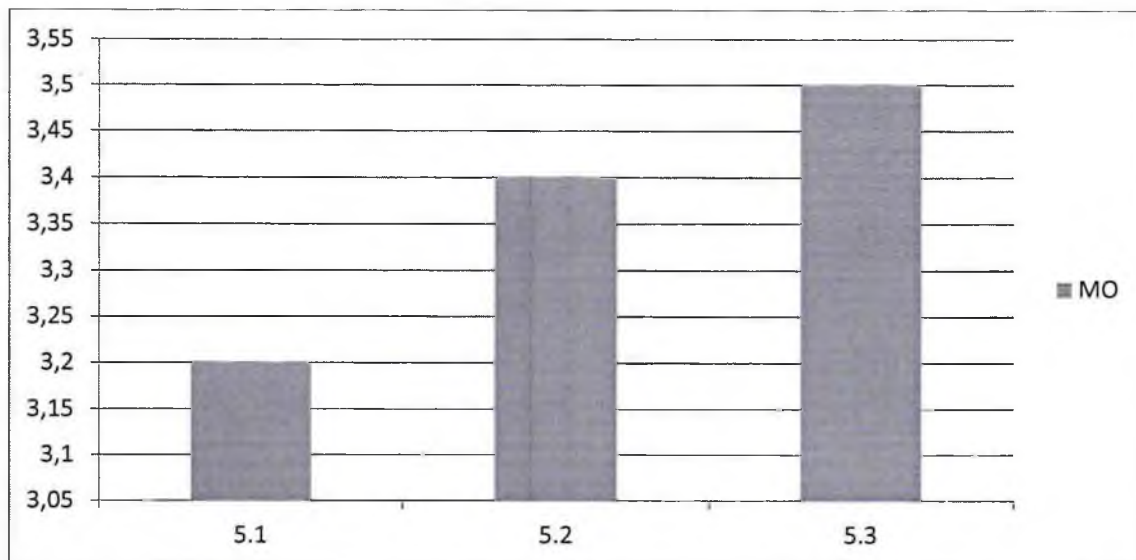
### Критерий 2

#### Качество содержания образовательной деятельности в ДОО



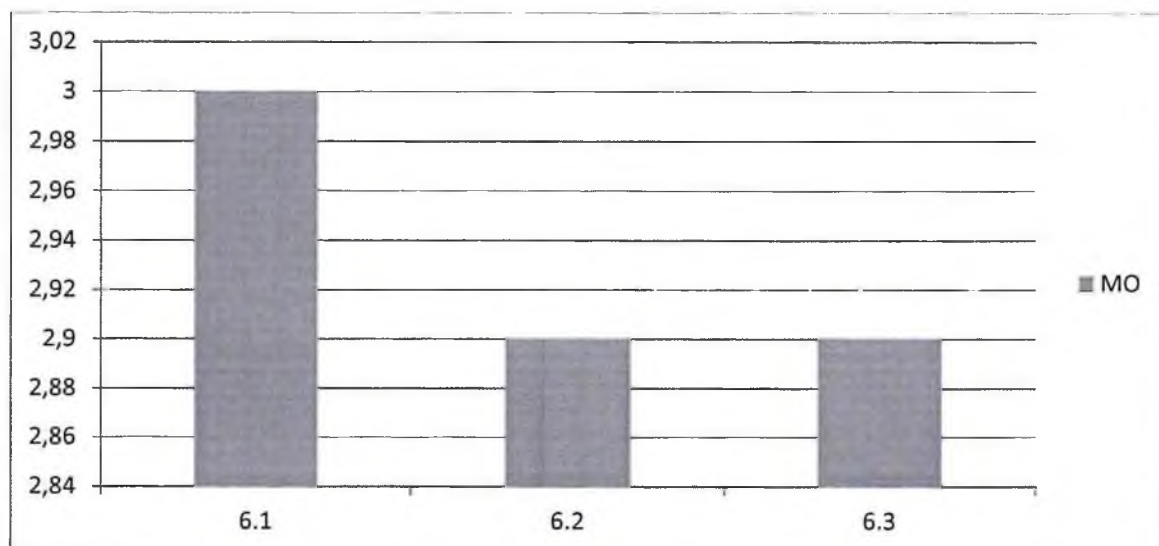
## Критерий 5

Обеспечение здоровья, безопасности и качества услуг по присмотру и уходу



## Критерий 6

Качество управления в дошкольной образовательной организации



Начальник управления образованием

Г.В.Домский