

# НОВОГОДНИЕ ПОДЕЛКИ





# Коробка «Дед Мороз»

Передняя и левая боковые  
части коробки



Вырежи детали коробки. Сделай прорезь на клапане дна передней части коробки. По штриховым линиям проведи краем ножниц при помощи линейки и согни. Приклей за припуски переднюю и левую боковую части коробки к задней и правой боковой части.

# Коробка «Дед Мороз»



Задняя и правая боковые части коробки



**Вырежи детали коробки. Сделай прорезь на клапане дна задней части коробки. По штриховым линиям проведи краем ножниц при помощи линейки и согни. Приклей за припуски заднюю и правую боковую части коробки к передней и левой боковой части. Отогни внутрь боковые клапаны дна, а затем отогни и соедини за прорези клапаны передней и задней части. Коробка готова!**



# Коробка «Дед Мороз»

## Крышка коробки

Вырежи разворот  
крышки коробки.  
По штриховым линиям  
проведи краем ножниц  
при помощи линейки  
и согни. Приклей верх  
крышки и заднюю деталь  
к боковым частям.  
Крышка-голова  
Деда Мороза готова.



Вырежи руки Деда Мороза.  
За верх приклей руки к туловищу.  
Надень крышку, и коробка «Дед Мороз»  
для подарка готова!



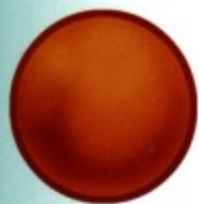
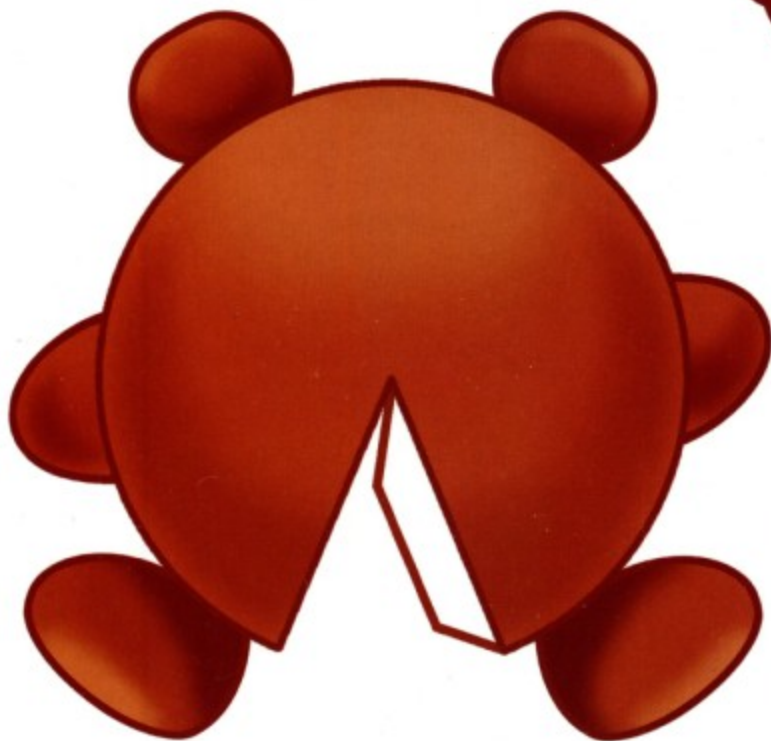
# Лисёнок



Вырежи детали лисёнка. Склей конусы передней и задней части игрушки. Обе половинки совмести по кругу и склей за выступающие части. Приклей глаза. Прикрепи петельку из нитки и повесь игрушку на ёлку.



# Медведь



Вырежи детали медведя. Склей конусы передней и задней части игрушки. Обе половинки совмести по кругу и склей за выступающие части. Приклей чёлку, лапу с подушкой, лапу с банкой варенья и сзади — хвост. Прикрепи петельку из нитки и повесь игрушку на ёлку.



# Открытка



С НОВЫМ ГОДОМ!



Вырежи детали открытки. Приклей сначала еловые веточки, а затем новогодние игрушки и серпантин. Подпиши поздравление с обратной стороны, и открытка готова!



# Коробочка «Вертолёт»



Вырежи детали коробочки.  
Сделай прорези и согни  
по штриховым линиям.  
Переверни на изнанку  
и сначала соедини  
центральные части.

Затем щелевым  
соединением  
соедини вертолёты  
друг с другом за винт.  
Коробочка готова!



Маска  
«Царевна-  
лягушка»



Браслет



Вырежи детали браслета.  
Надрежь прорезы на полоске браслета.  
На полоску браслета за серединку приклей  
лист, а на него цветок. Браслет соедини за прорезы.





# НОВОГОДНИЕ ПОДЕЛКИ

**Рисовала Л. Жданова.**

Игра-конструктор поможет весело встретить Новый год:  
создать оригинальные поздравительные открытки,  
сделать красивые ёлочные украшения, маски, сумочки для подарков.

**Дизайн обложки – Л. Денисова.**

**ВИК4\_4980**

Серия «Новогодние поделки»

Выпуск 4.

ООО «Хатбер-пресс», 123056 г. Москва, ул. Грузинский вал, д. 29.

Формат 60x90 1/8. Бумага офсетная. Печать офсетная.

Подписано в печать 14.08.07. Тираж 30000 экз. Заказ № 2681.

СЭЗ № 77.МО.01.963.П.000512.01.07

ГОСТ 25779-90. ТО 9636-001-78421145-2006

Изготовлено ООО «Хатбер-М», 117545 Москва,

ул. Подольских Курсантов, д. 3, стр. 2.

Лицензия ИД № 00146

Оптовая продажа: (495) 925-1108, 268-3511.

© ООО «Хатбер-пресс», 2007.



4 606782 039854



АИВ4



9 785375 001487