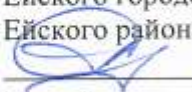


«СОГЛАСОВАНО»  
Исполняющий обязанности главы  
Ейского городского поселения  
Ейского района  
  
А.А. Скачедуб  
«    »    2021 г.

«УТВЕРЖДАЮ»  
Заведующий МБДОУ ДСКВ №26  
г. Ейска МО Ейский район  
  
Е.Г. Кошкина  
«    »    2021 г.  


«СОГЛАСОВАНО»  
Начальник ОГИБДД Отдела МВД  
России по Ейскому району  
подполковник полиции  
  
Н.В. Соловьев  
«    »    2021 г.  


## ПАСПОРТ

дорожной безопасности образовательной организации  
(типовой)

**Муниципальное бюджетное дошкольное образовательное  
учреждение детский сад комбинированного вида №26 города  
Ейска муниципального образования Ейский район**  
(наименование образовательного учреждения)

2021 год

## Общие сведения

Муниципальное бюджетное дошкольное образовательное учреждение детский сад комбинированного вида № 26 города Ейска муниципального образования Ейский район

Тип образовательного учреждения: Дошкольное образовательное учреждение  
Юридический адрес: 353676, Краснодарский край, город Ейск, поселок Широчанка, улица Южная, 104, тел. 7-92-14.

Фактический адрес: 353676, Краснодарский край, город Ейск, поселок Широчанка, улица Южная, 104, тел. 7-92-14,

Дополнительное здание - ул. Косиора, 34, 7-96-37.

Руководители образовательного учреждения:

Заведующий - Кошкина Е.Г., тел. 7-92-14

Старший воспитатель – Рудакова В.Ю., тел. 7-92-14

Заведующий хозяйством – Долгополова Н.С. тел. 8 903 454 52 29

Ответственные работники муниципального органа образования	-ведущий специалист управления образованием администрации муниципального образования Д.О. Федченко тел. 2-06-92, сот. 8-964-906-08-78
Ответственные Госавтоинспекции	-инспектор по пропаганде БДД ОГИБДД Отдела МВД России по Ейскому району старший лейтенант полиции В.С. Ходаковская Тел. 7-10-64, сот. 8-964-910-15-99
	- старший госинспектор ДН ОГИБДД Отдела МВД России по Ейскому району старший лейтенант полиции А.В. Пащенко Тел. 7-10-74, сот. 8-960-49-61-985
Ответственный работник за мероприятия по профилактике детского травматизма	-заведующий хозяйством Долгополова Н.С. тел. 89034545229
Руководитель или ответственный работник дорожно-эксплуатационной организации, осуществляющей содержание технических средств организации дорожного движения (ТСОДД)*	- начальник центра городского хозяйства (ЦГХ) Ейского городского поселения И.А.Кириллов-(86132)-4-52-48

Количество воспитанников - 270

Наличие уголка по БДД – имеется 2 шт., 1 этаж

Наличие класса по БДД - не имеем

Наличие автогородка (площадки) по БДД - имеется

Наличие автобусавобразовательной организации – не имеется

Владелец автобуса - не имеется

Время занятий в образовательной организации: 7:30 – 18:00

Телефоны оперативных служб:

Диспетчерская- 01, 4-32-25

Единая дежурно-диспетчерская служба района, оперативный дежурный управления по делам ГО и ЧС Ейского района

Телефоны оперативных служб:

«01», 4 – 03 – 06, 8 – 928 – 440 – 15 – 32, 8 – 918 – 034 – 36 – 50

Дежурная часть Отдела МВД по Ейскому району «02», 2 – 39 – 77

## Содержание

### I. План-схема МБДОУ ДСКВ № 26 г. Ейска МО Ейский район.

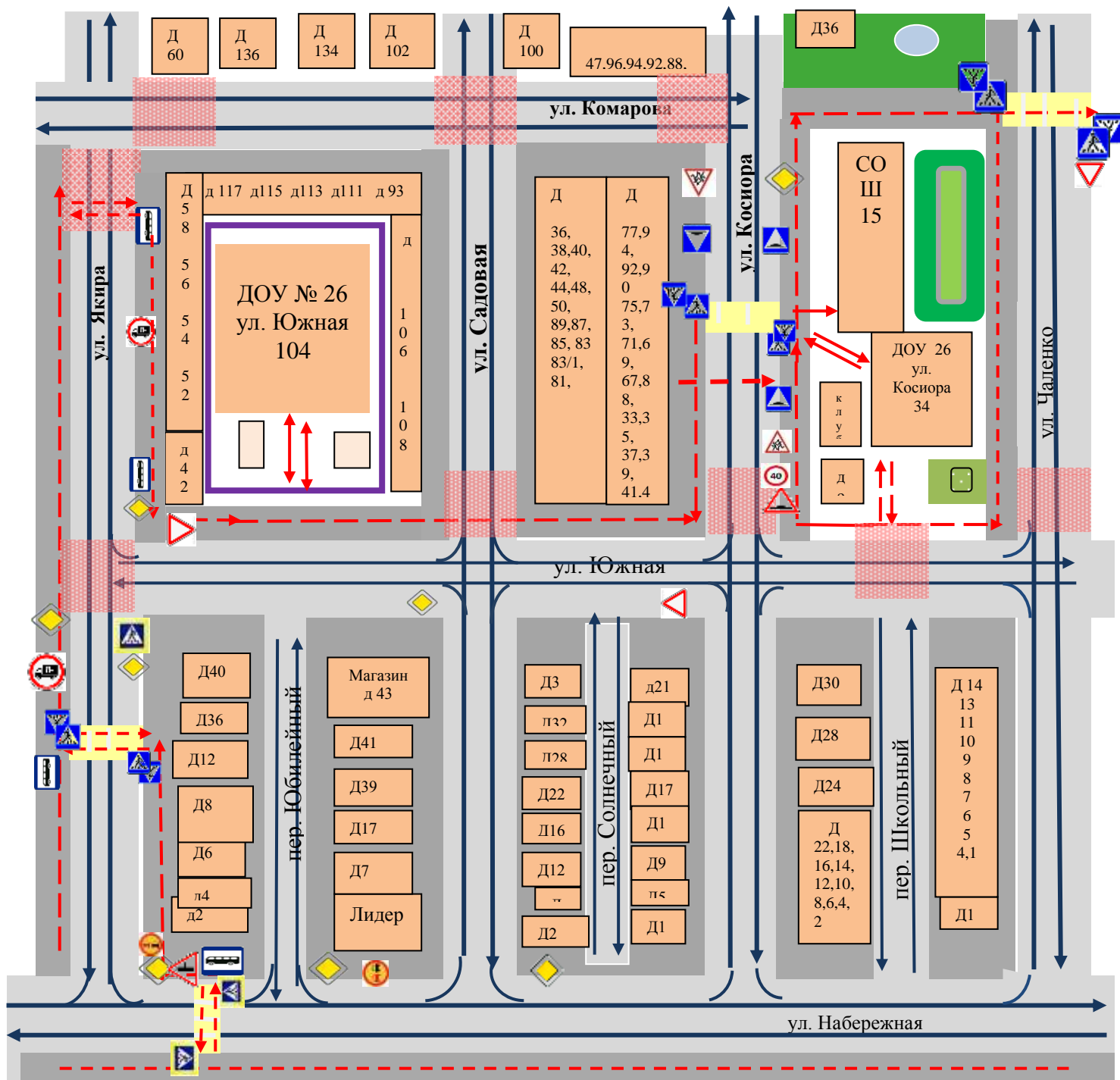
1. Район расположения ДОУ, пути движения транспортных средств и детей.
2. Организация дорожного движения в непосредственной близости от образовательной организации с размещением соответствующих технических средств организации дорожного движения, маршруты движения детей и расположение парковочных мест (ул. Южная 104).
  - 2.1. Организация дорожного движения в непосредственной близости от образовательной организации с размещением соответствующих технических средств организации дорожного движения, маршруты движения детей и расположение парковочных мест (ул. Косиора 34).
3. Маршруты движения организованных групп детей от ДОУ к стадиону, школе
4. Пути движения транспортных средств к местам разгрузки/погрузки и рекомендуемые пути передвижения детей по территории образовательного учреждения по ул. Южная 104.
  - 4.1. Пути движения транспортных средств к местам разгрузки/погрузки и рекомендуемые пути передвижения детей по территории образовательного учреждения по ул. Косиора, 34.

### II. Приложения.

План-схема пути движения транспортных средств и детей при проведении дорожных ремонтно-строительных работ вблизи образовательной организации.

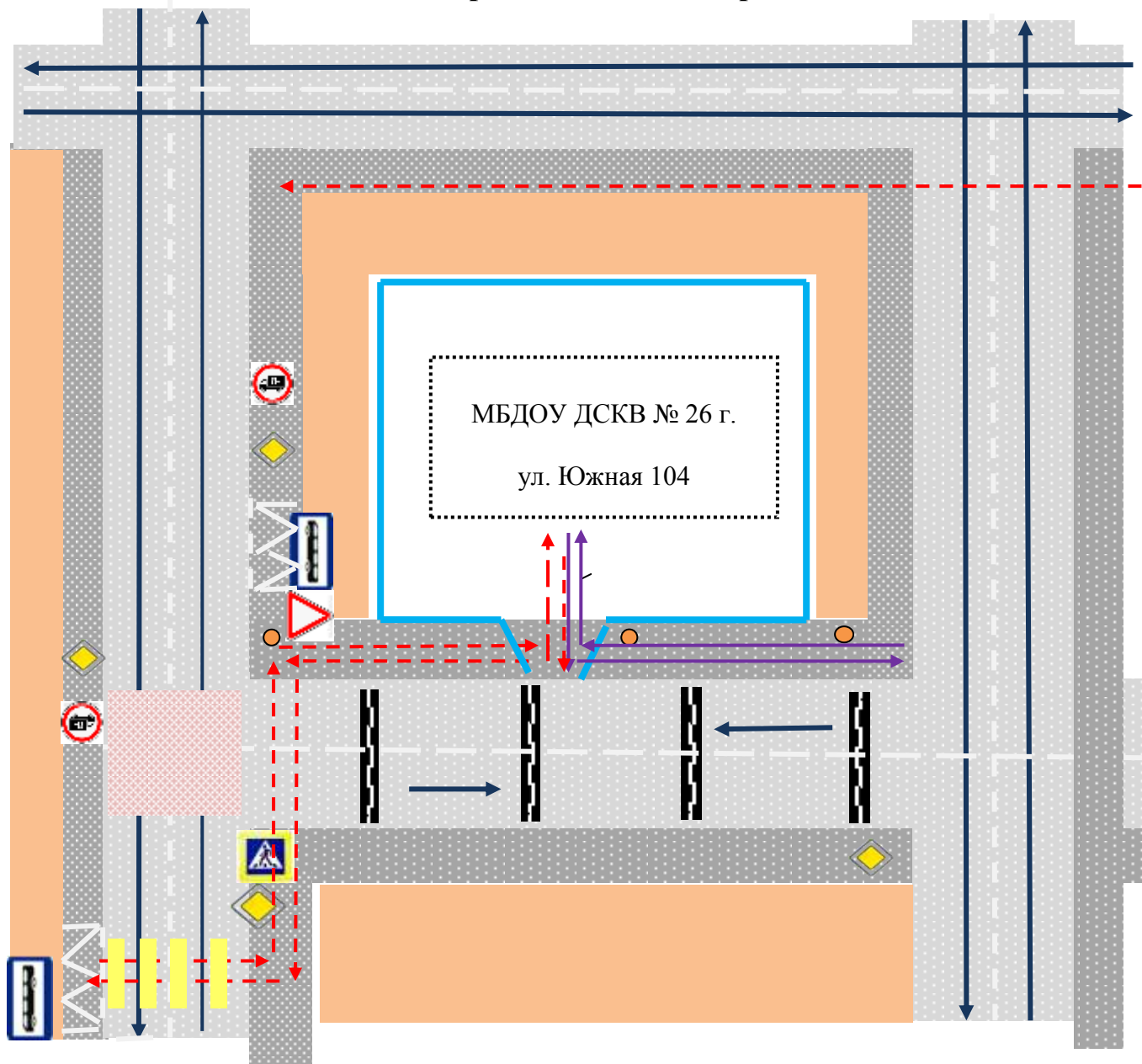
# І. План-схема образовательной организации.

## 1. Район расположения образовательной организации, пути движения транспортных средств и детей (воспитанников).



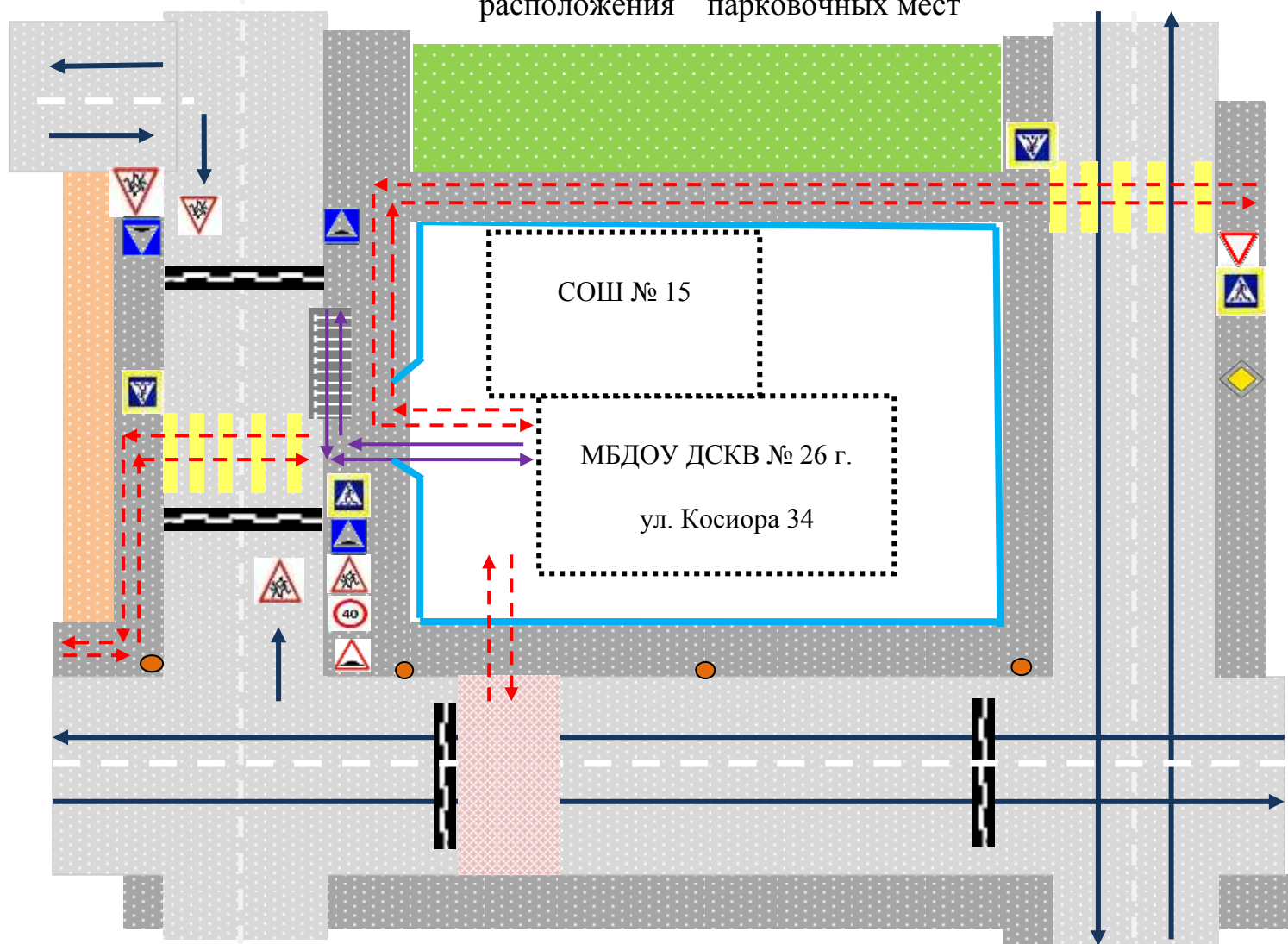
	жилая застройка		движение транспортных средств
	проезжая часть		движение детей в (из) ДОУ
	тротуар		опасные участки
	автобусная остановка		пешеходный переход
	осторожно дети		дорожные знаки

**2. Схема организации дорожного движения в непосредственной близости от образовательной организации с размещением соответствующих технических средств организации дорожного движения, маршрутов движения детей и расположения парковочных мест**



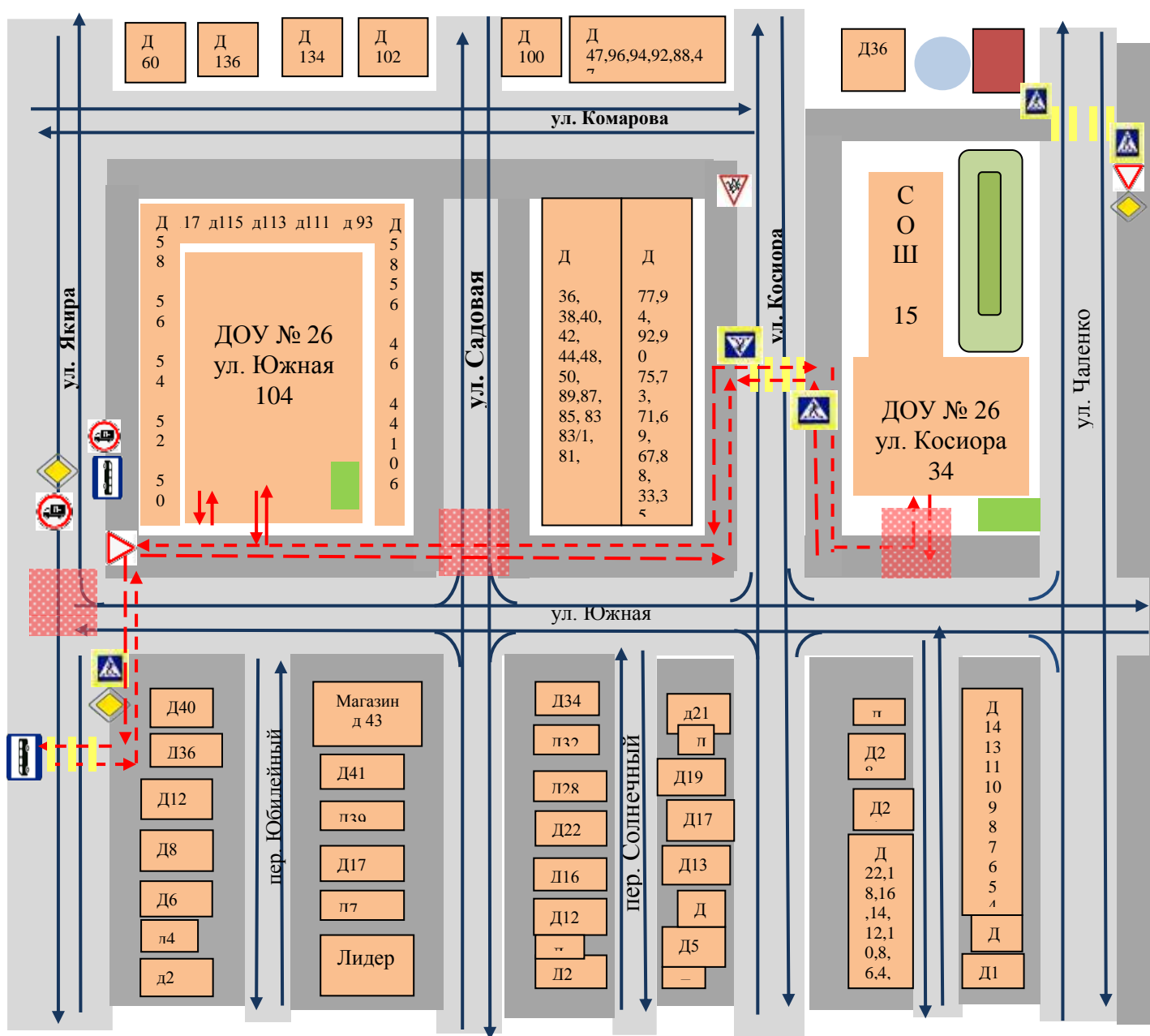
	жилая застройка		движение транспортных средств
	проезжая часть		движение детей в (из) ДОУ от автобуса
	тротуар		движение детей от частных транспортных средств
	искусственная неровность		опасные участки
	искусственное освещение		ограждение ДОУ
	автобусная остановка		пешеходный переход
	осторожно дети		искусственная неровность
	дорожные знаки		

2.1. Схема организации дорожного движения в непосредственной близости от образовательной организации с размещением соответствующих технических средств организации дорожного движения, маршрутов движения детей и расположения парковочных мест



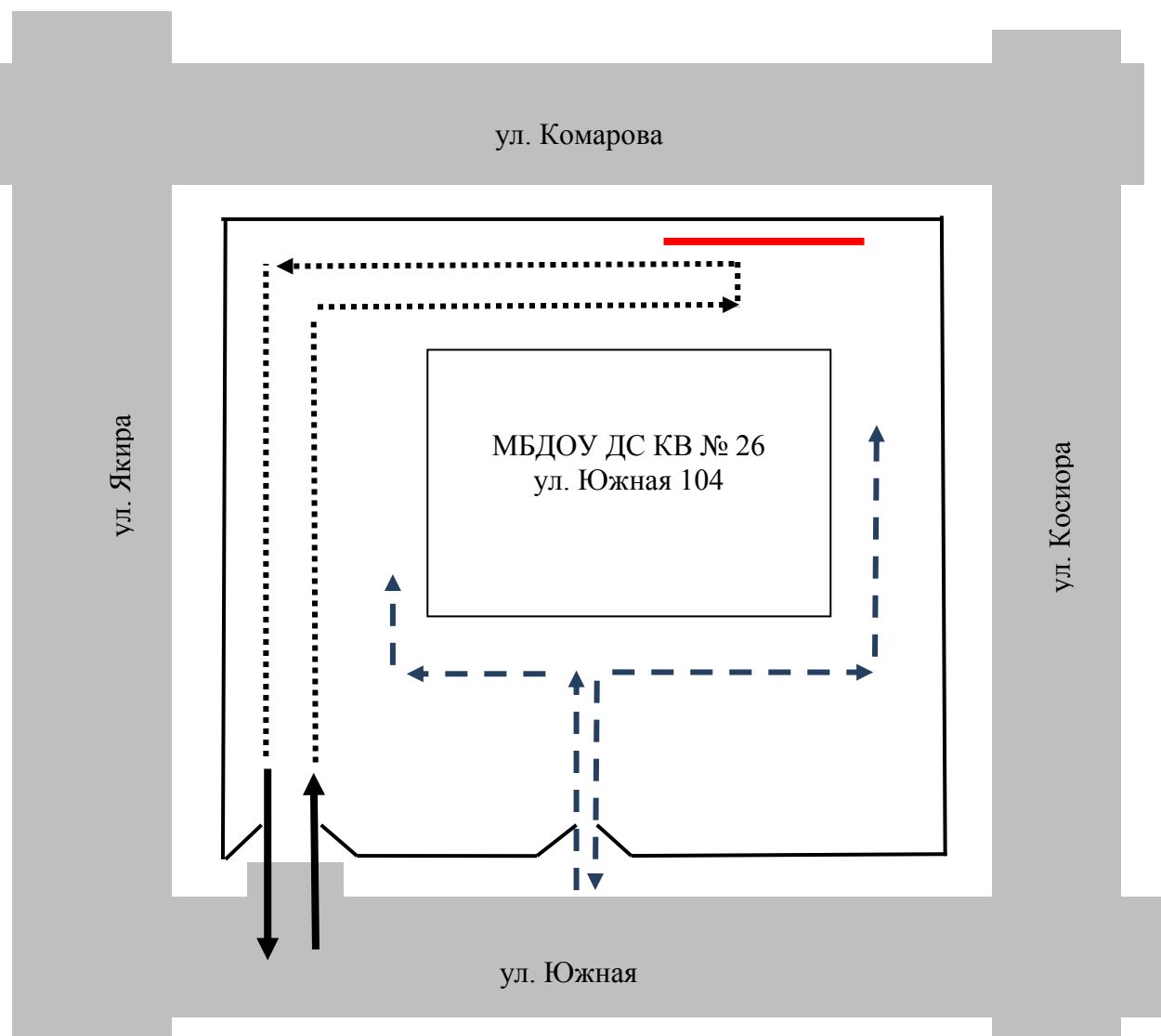
	жилая застройка		движение транспортных средств
	проезжая часть		движение детей в (из) ДОУ от автобуса
	осторожно дети		движение детей от частных транспортных средств
	искусственная неровность		опасные участки
	автобусная остановка		пешеходный переход
	место для парковки		искусственная неровность
	искусственное освещение		ограждение ДОУ
	дорожные знаки		

### 3. Маршруты движения организованных групп детей от ДОО к стадиону, школе.



	жилая застройка		движение транспортных средств
	проезжая часть		движение детей в (из) ДОО
	тротуар		опасные участки
	автобусная остановка		пешеходный переход
	осторожно дети		дорожные знаки

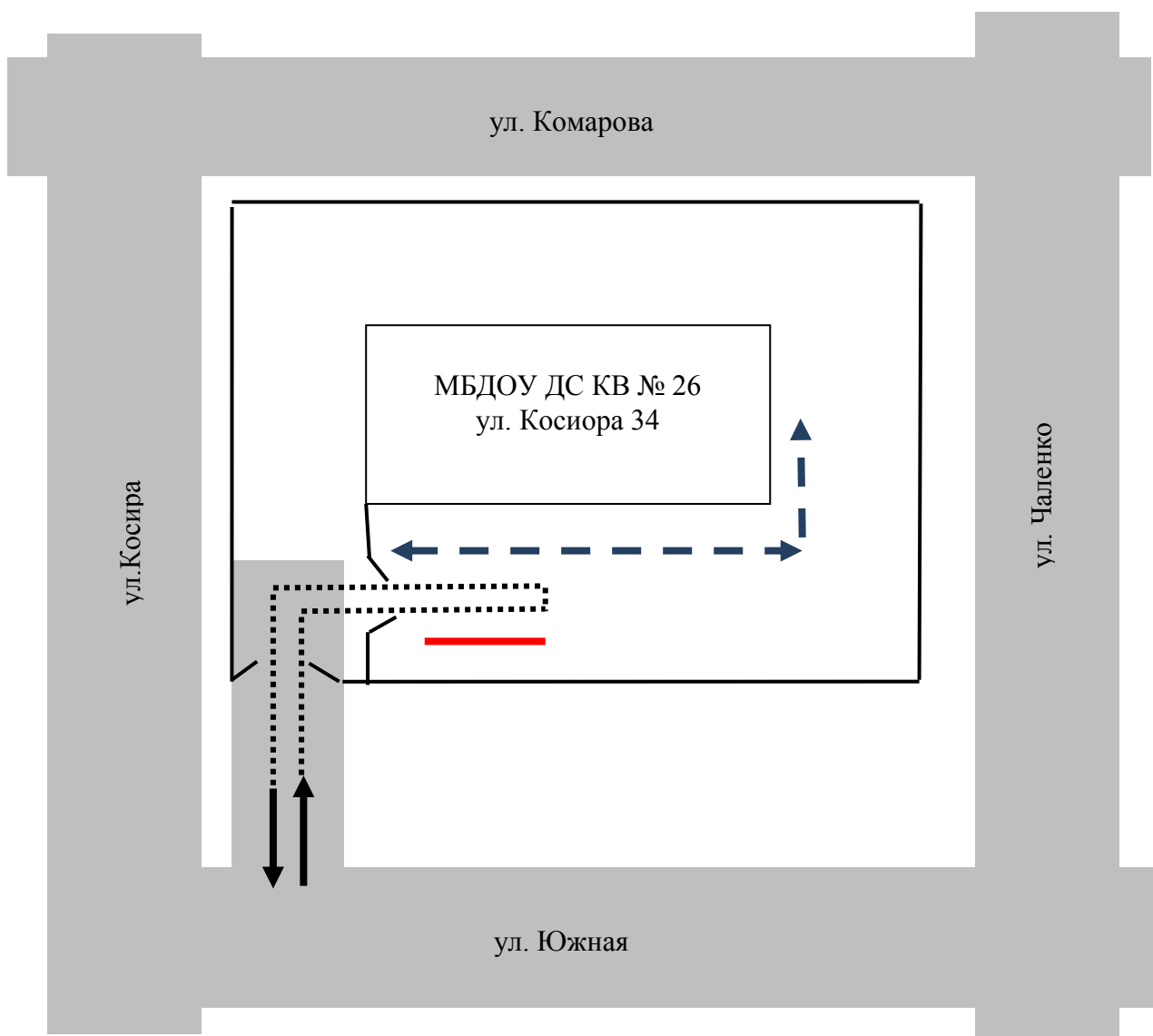
4. Пути движения транспортных средств к местам разгрузки/погрузки и рекомендуемые пути передвижения детей по территории образовательного учреждения по ул. Южная 104



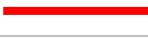



	Въезд/выезд грузовых транспортных средств
	Движение транспортных средств по территории ДОУ
	Движение детей на территории ДОУ
	Место разгрузки/погрузки



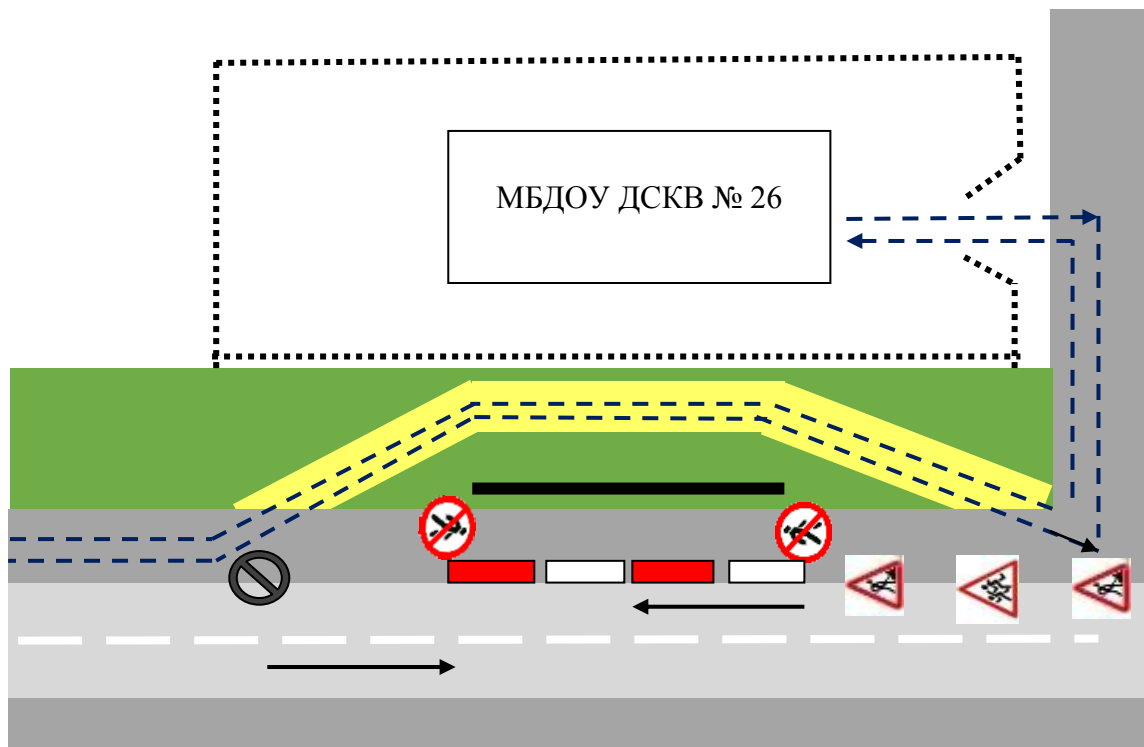
4.1. Пути движения транспортных средств к местам разгрузки/погрузки и рекомендуемые пути передвижения детей по территории образовательного учреждения по ул. Косиора, 34.








	Въезд/выезд грузовых транспортных средств
	Движение транспортных средств по территории ДООУ
	Движение детей на территории образовательного учреждения
	Место разгрузки/погрузки

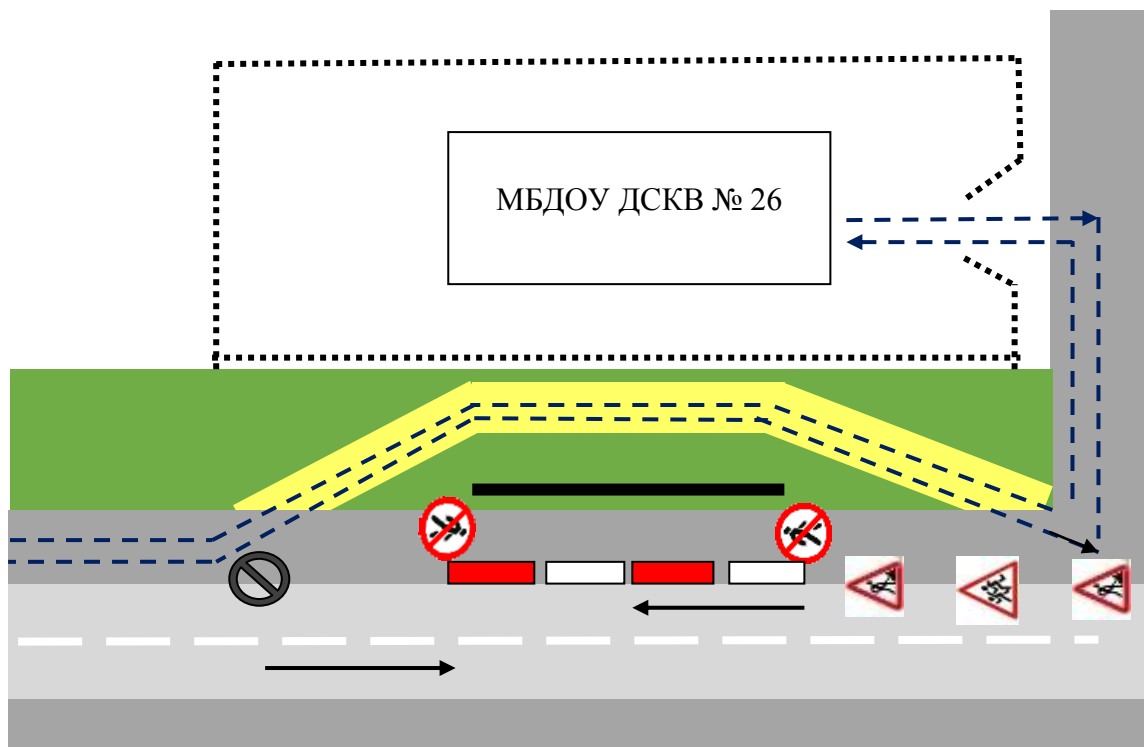
## II. Приложения

### 1.1 План-схема пути движения транспортных средств и детей при проведении дорожных ремонтно-строительных работ вблизи ДООУ по ул. Южной 104



	временная пешеходная дорожка
	направление движения транспортного потока
	рекомендуемое направление движения пешеходного потока
	дорожные работы
	дорожные знаки

1.2 План-схема пути движения транспортных средств и детей при проведении дорожных ремонтно-строительных работ вблизи ДООУ по ул. Косиора 34.



	временная пешеходная дорожка
	направление движения транспортного потока
	рекомендуемое направление движения пешеходного потока
	дорожные работы
	дорожные знаки

Составлен «\_\_\_» \_\_\_\_\_ 20\_\_\_ г.

Заведующий хозяйством Долгополова Н.С. - ответственный за БДД

Прошито,  
пронумеровано и  
скреплено печатью

18  
листов

Заведующий МБДОУ

*Коссе*  
Е. Г. Кошкина



71074