



Муниципальное бюджетное учреждение дополнительного образования
«ДЕТСКАЯ ШКОЛА ИСКУССТВ № 2»

457105 г.Троицк
Челябинской области
ул. Монтажников 3

ИНН 7418010141
КПП 742401001

Телефоны (351 63) 3-14-54
3-14-56

ПРИКАЗ

«09» февраля 2018 г.

№ 14

Об утверждении Комиссии (рабочей группы) и назначении ответственного лица

В целях выполнения программы «Доступная среда»

ПРИКАЗЫВАЮ:

1. Утвердить Комиссию (рабочую группу) по созданию паспорта доступности объекта социальной инфраструктуры (ОСИ) Муниципальное бюджетное учреждение дополнительного образования «Детская школа искусств № 2» в составе:

- Л.В. Германенко – директор школы;
- С.А.Ивановой – заместителя директора по учебно – методической работе;
- Е.В.Баландиной – заведующего хозяйством.

2. Назначить ответственным лицом за работу по составлению паспорта доступности ОСИ заведующего хозяйством Е.В.Баландину .

3. Контроль за выполнением приказа оставляю за собой.



Директор:

С приказом ознакомлены:

Л.В. Германенко

С.А.Иванова

Е.В.Баландина

УТВЕРЖДАЮ

Директор МБУ ДО «ДШИ № 2»
Германенко Л.В.

«15» февраля 2018 г.



ПАСПОРТ ДОСТУПНОСТИ

объекта социальной инфраструктуры (ОСИ)

1. Общие сведения об объекте

- 1.1. Наименование (вид) объекта **МБУ ДО «ДШИ № 2» г.Троицк**
- 1.2. Адрес объекта **457105, Челябинская область, г.Троицк, ул.Монтажников 3**
- 1.3. Сведения о размещении объекта:
 - отдельно стоящее здание **2 этажа, 780 кв.м**
 - часть здания -
 - наличие прилегающего земельного участка (**да**, нет); **1029 кв.м**
- 1.4. Год постройки здания **1954**, последнего капитального ремонта **2006** г.
- 1.5. Дата предстоящих плановых ремонтных работ: *текущего* **2019** г.

Сведения об организации, расположенной на объекте

- 1.6. Название учреждения **Муниципальное бюджетное учреждение дополнительного образования «Детская школа искусств № 2» г. Троицк МБУ ДО «ДШИ № 2» г. Троицк**
- 1.7. Юридический адрес организации (учреждения)
457105, Челябинская область, г.Троицк, ул.Монтажников, д.3
- 1.8. Основание для пользования объектом - оперативное управление
- 1.9. Форма собственности **Государственная.**
- 1.10. Территориальная принадлежность **Муниципальная.**
- 1.11. Вышестоящая организация **Управление по культуре администрации г.Троицка**
- 1.12. Адрес вышестоящей организации, другие координаты.
457100, Челябинская область, г. Троицк, ул. Ленина, д. 67.

2. Характеристика деятельности организации на объекте (по обслуживанию населения)

2.1 Сфера деятельности **культура**

2.2 Виды оказываемых услуг:

Образовательная деятельность по дополнительным предпрофессиональным и общеразвивающим общеобразовательным программам в области искусств

Форма оказания услуг: (**на объекте**)

2.3 Категории обслуживаемого населения по возрасту: (дети)

2.4 Категории обслуживаемых инвалидов: инвалиды, передвигающиеся на коляске, инвалиды с нарушениями опорно-двигательного аппарата; нарушениями зрения, нарушениями умственного развития

2.5 Плановая мощность: посещаемость (количество обслуживаемых в день), вместимость, пропускная способность - до **80 чел.**

2.6 Участие в исполнении ИПР инвалида, ребенка-инвалида (да, нет) - **нет**

3. Состояние доступности объекта

3.1 Путь следования к объекту пассажирским транспортом

(описать маршрут движения с использованием пассажирского транспорта)

маршрутное такси № 10, 250

наличие адаптированного пассажирского транспорта к объекту - **нет**

3.2 Путь к объекту от ближайшей остановки пассажирского транспорта:

3.2.1. расстояние до объекта от остановки транспорта **300 м**

3.2.2. время движения (пешком) **7-8 мин.**

3.2.3. наличие выделенного от проезжей части пешеходного пути (*да*)

3.2.4. Перекрестки: **нерегулируемые**

3.2.5. Информация на пути следования к объекту: *акустическая, тактильная, визуальная*

3.2.6. Перепады высоты на пути: **нет.**

Их обустройство для инвалидов на коляске: *да, нет.*

3.3 Организация доступности объекта для инвалидов - форма обслуживания*

№ п/п	Категория инвалидов (вид нарушения)	Вариант организации доступности объекта (формы обслуживания)*
1.	Все категории инвалидов и МГН	ДУ
	<i>в том числе инвалиды:</i>	
2	передвигающиеся на креслах-колясках	ДУ
3	с нарушениями опорно-двигательного аппарата	ДУ
4	с нарушениями зрения	ДУ
5	с нарушениями слуха	ДУ
6	с нарушениями умственного развития	ДУ

* - указывается один из вариантов: «А», «Б», «ДУ», «ВИД»

3.4 Состояние доступности основных структурно-функциональных зон

№ п \п	Основные структурно-функциональные зоны	Состояние доступности, в том числе для основных категорий инвалидов**
1	Территория, прилегающая к зданию (участок)	ДЧВ
2	Вход (входы) в здание	ДУ
3	Путь (пути) движения внутри здания (в т.ч. пути	ДУ

	эвакуации)	
4	Зона целевого назначения здания (целевого посещения объекта)	ДЧВ
5	Санитарно-гигиенические помещения	ДУ
6	Система информации и связи (на всех зонах)	ДУ
7	Пути движения к объекту (от остановки транспорта)	ДУ

** Указывается: ДП-В - доступно полностью всем; ДП-И (К, О, С, Г, У) - доступно полностью избирательно (указать категории инвалидов); ДЧ-В - доступно частично всем; ДЧ-И (К, О, С, Г, У) - доступно частично избирательно (указать категории инвалидов); ДУ - доступно условно, ВНД - временно недоступно

3.5. Итоговое заключение о состоянии доступности ОСИ: Объект признан доступным условно для всех категорий инвалидов. Прилегающая территория к зданию школы, а также вход в здание доступны для инвалидов и других МГН при организации альтернативной формы обслуживания: помощь сотрудников школы. Организация ситуационной помощи на входе, путях передвижения и в зоне оказания услуг позволяет добиться условной доступности для инвалидов, передвигающихся на кресле - коляске, а также для инвалидов с нарушениями зрения и умственного развития.

4. Управленческое решение

4.1. Рекомендации по адаптации основных структурных элементов объекта

№№ п/п	Основные структурно-функциональные зоны объекта	Рекомендации по адаптации объекта (вид работы)*
1	Территория, прилегающая к зданию (участок)	-
2	Вход (входы) в здание	Технические решения невозможны – организация альтернативной формы
3	Путь (пути) движения внутри здания (в т.ч. пути эвакуации)	Текущий ремонт
4	Зона целевого назначения здания (целевого посещения объекта)	Текущий ремонт
5	Санитарно-гигиенические помещения	Технические решения невозможны – организация альтернативной формы
6	Система информации на объекте (на всех зонах)	Текущий ремонт
7	Пути движения к объекту (от остановки транспорта)	-
8	Все зоны и участки	-

*- указывается один из вариантов (видов работ): не нуждается; ремонт (текущий, капитальный); индивидуальное решение с ТСР; технические решения невозможны - организация альтернативной формы обслуживания

4.2. Период проведения работ 2020-2024
в рамках исполнения _____

(указывается наименование документа: программы, плана)

4.3 Ожидаемый результат (по состоянию доступности) после выполнения работ по адаптации ДЧВ _____ - _____
Оценка результата исполнения программы, плана (по состоянию доступности)

4.4. Для принятия решения требуется, не требуется *(нужное подчеркнуть)*:
Согласование _____

Имеется заключение уполномоченной организации о состоянии доступности объекта *(наименование документа и выдавшей его организации, дата)*, прилагается

4.5. Информация **размещена** (обновлена) на Карте доступности субъекта Российской Федерации дата _____
(наименование сайта, портала) Учимся жить вместе

5. Особые отметки

Паспорт сформирован на основании:

1. Анкеты (информации об объекте) от «15» февраля 2018 г.,
2. Акта обследования объекта: акт от «15» февраля 2018 г.
3. Решения Комиссии от «15» февраля 2018 г.

УТВЕРЖДАЮ

Директор МБУ ДО «ДШИ № 2»

Германенко Л.В.



АНКЕТА

**Муниципального бюджетного учреждения
дополнительного образования «Детская школа искусств № 2» г. Троицка
Челябинской области**

К ПАСПОРТУ ДОСТУПНОСТИ ОСИ № 1

1. Общие сведения об объекте

- 1.1. Наименование (вид) объекта **МБУ ДО « ДШИ № 2» г. Троицк**
- 1.2. Адрес объекта **457105, Челябинская область, г. Троицк, ул. Монтажников, д.3**
- 1.3. Сведения о размещении объекта:
 - отдельно стоящее здание **2 этажа, 780 кв.м**
 - часть здания
 - наличие прилегающего земельного участка (да, нет); _____ -1029 кв.м
- 1.4. Год постройки здания **1954 г.**, последнего капитального ремонта **2006 г.**
- 1.5. Дата предстоящих плановых ремонтных работ: *текущего* **2020 -2024 г.**

Сведения об организации, расположенной на объекте

- 1.6. Название учреждения **Муниципальное бюджетное учреждение дополнительного образования «Детская школа искусств № 2» г. Троицк, МБУ ДО «ДШИ № 2» г. Троицк**
- 1.7. Юридический адрес организации (учреждения)
457105, Челябинская область, г. Троицк, ул. Монтажников, д.3
- 1.8. Основание для пользования объектом - оперативное управление
- 1.9. Форма собственности **Государственная.**
- 1.10. Территориальная принадлежность **Муниципальная.**
- 1.11. Вышестоящая организация **Управление по культуре администрации города Троицка**
- 1.12. Адрес вышестоящей организации, другие координаты.
457100, Челябинская область, г. Троицк, ул. Монтажников, д. 3.

2. Характеристика деятельности организации на объекте (по обслуживанию населения)

- 2.1 Сфера деятельности **культура**
- 2.2 Виды оказываемых услуг
 - реализация дополнительных предпрофессиональных общеобразовательных программ в области искусств (по различным видам искусств);

- реализация образовательных программ дополнительного образования детей художественно - эстетической направленности.

2.3 Форма оказания услуг: (на объекте)

2.4 Категории обслуживаемого населения по возрасту: (дети)

2.5 Категории обслуживаемых инвалидов: инвалиды, передвигающиеся на коляске, инвалиды с нарушениями опорно-двигательного аппарата; нарушениями зрения, нарушениями слуха, нарушениями умственного развития

2.6 Плановая мощность: посещаемость (количество обслуживаемых в день), вместимость, пропускная способность до 80 чел.

2.7 Участие в исполнении ИПР инвалида, ребенка-инвалида (нет)

3. Состояние доступности объекта для инвалидов и других маломобильных групп населения (МГН)

3.1 Путь следования к объекту пассажирским транспортом

(описать маршрут движения с использованием пассажирского транспорта)

маршрутное такси № 10, 250

наличие адаптированного пассажирского транспорта к объекту (нет)

3.2 Путь к объекту от ближайшей остановки пассажирского транспорта:

3.2.1 расстояние до объекта от остановки транспорта **300 м.**

3.2.2 время движения (пешком) **7-8 мин.**

3.2.3 наличие выделенного от проезжей части пешеходного пути (*да,*)

3.2.4 Перекрестки: *нерегулируемые*

3.2.5 Информация на пути следования к объекту: *акустическая, тактильная, визуальная; нет*

3.2.6 Перепады высоты на пути: *нет*

Их обустройство для инвалидов на коляске: *нет* **3.3 Вариант организации доступности ОСИ (формы обслуживания)* с учетом СП 35-1012001**

№ п/п	Категория инвалидов (вид нарушения)	Вариант организации доступности объекта
1.	Все категории инвалидов и МГН	ДУ
	<i>в том числе инвалиды:</i>	
2	передвигающиеся на креслах-колясках	ДУ
3	с нарушениями опорно-двигательного аппарата	ДУ
4	с нарушениями зрения	ДУ
5	с нарушениями слуха	ДУ
6	с нарушениями умственного развития	ДУ

* - указывается один из вариантов: «А», «Б», «ДУ», «ВНД»

4. Управленческое решение (предложения по адаптации основных структурных элементов объекта)

№ п \п	Основные структурно-функциональные зоны объекта	Рекомендации по адаптации объекта (вид работы)*
1	Территория, прилегающая к зданию (участок)	' -
2	Вход (входы) в здание	Технические решения невозможны - организация альтернативной формы обслуживания
3	Путь (пути) движения внутри здания (в т.ч. пути эвакуации)	Текущий ремонт
4	Зона целевого назначения (целевого посещения объекта)	Текущий ремонт
5	Санитарно-гигиенические помещения	Технические решения невозможны - организация альтернативной формы обслуживания
6	Система информации на объекте (на всех зонах)	Текущий ремонт
7	Пути движения к объекту (от остановки транспорта)	-
8.	Все зоны и участки	-

*- указывается один из вариантов (видов работ): не нуждается; ремонт (текущий, капитальный); индивидуальное решение с ТСП; технические решения невозможны - организация альтернативной формы обслуживания

Размещение информации на Карте доступности субъекта Российской Федерации согласовано

УТВЕРЖДАЮ

Директор МБУ ДО «ДШИ № 2»

Германенко Л.В.



АКТ ОБСЛЕДОВАНИЯ

Муниципального бюджетного учреждения дополнительного образования « Детская школа искусств № 2» г. Троицка Челябинской области

К ПАСПОРТУ ДОСТУПНОСТИ ОСИ 1

Челябинская область,
г.Троицк

«15» февраля 2018 г.

1. Общие сведения об объекте

- 1.1. Наименование (вид) объекта **МБУ ДО « ДШИ № 2» г. Троицк**
- 1.2. Адрес объекта **457105, Челябинская область, Троицкий район, г. Троицк , ул. Монтажников, д.3**
- 1.3. Сведения о размещении объекта:
 - отдельно стоящее здание 2 этажа, 780 кв.м
 - часть здания
 - наличие прилегающего земельного участка (да, нет); _____ - 1029 кв.м
- 1.4. Год постройки здания **1954** , последнего капитального ремонта **2006** г.
- 1.5. Дата предстоящих плановых ремонтных работ: *текущего* **2020 -2024г.**

Сведения об организации, расположенной на объекте

1.6. Название учреждения **Муниципальное бюджетное учреждение дополнительного образования « Детская школа искусств № 2» г. Троицк**

1.7. Юридический адрес организации (учреждения)
457105, Челябинская область, г. Троицк, ул. Монтажников, д.3

2. Характеристика деятельности организации на объекте

Дополнительная информация _____

3. Состояние доступности объекта

3.1 Путь следования к объекту пассажирским транспортом

(описать маршрут движения с использованием пассажирского транспорта)

Маршрутное такси № 10,250

наличие адаптированного пассажирского транспорта к объекту **нет**

3.2 Путь к объекту от ближайшей остановки пассажирского транспорта:

3.2.1 расстояние до объекта от остановки транспорта **300 м.**

3.2.2 время движения (пешком) **7-8 мин.**

3.2.3 наличие выделенного от проезжей части пешеходного пути (*да,*)

3.2.4 Перекрестки: *нерегулируемые*

3.2.5 Информация на пути следования к объекту: *акустическая, тактильная, визуальная;нет*

3.2.6 Перепады высоты на пути: *нет*

Их обустройство для инвалидов на коляске: *нет*

3.3. Организация доступности объекта для инвалидов - форма обслуживания

№ п/п	Категория инвалидов (вид нарушения)	Вариант организации доступности объекта (формы обслуживания)*
1.	Все категории инвалидов и МГН	ДУ
	<i>в том числе инвалиды:</i>	
2	передвигающиеся на креслах-колясках	ДУ
3	с нарушениями опорно-двигательного аппарата	ДУ
4	с нарушениями зрения	ДУ
5	с нарушениями слуха	ДУ
6	с нарушениями умственного развития	ДУ

* - указывается один из вариантов: «А», «Б», «ДУ», «ВНД»

3.4. Состояние доступности основных структурно-функциональных зон

№ п/п	Основные структурнофункциональные зоны	Состояние доступности, в том числе для основных категорий инвалидов**	Приложение	
			№ на плане	№ фото
1	Территория, прилегающая к зданию (участок)	ДЧ-В	-	
2	Вход (входы) в здание	ДУ	1	9
3	Путь (пути) движения внутри здания (в т.ч. пути эвакуации)	ДУ	14,36	5, 6,7,10
4	Зона целевого назначения здания (целевого посещения объекта)	ДЧВ	12	4

5	Санитарно-гигиенические помещения	ДУ	15,51,52	12,13,14,15
6	Система информации и связи (на всех зонах)	ДУ	-	
7	Пути движения к объекту (от остановки транспорта)	ДУ	11,36	5,6

** Указывается: ДП-В - доступно полностью всем; ДП-И (К, О, С, Г, У) - доступно полностью избирательно (указать категории инвалидов); ДЧ-В - доступно частично всем; ДЧ-И (К, О, С, Г, У) - доступно частично избирательно (указать категории инвалидов); ДУ - доступно условно, ВНД - недоступно

3.5. ИТОГОВОЕ ЗАКЛЮЧЕНИЕ о состоянии доступности ОСИ:

Объект признан доступным условно для всех категорий инвалидов. Прилегающая территория к зданию школы, а также вход в здание доступны для инвалидов и других МГН при организации альтернативной формы обслуживания: помощь сотрудников школы. Организация ситуационной помощи на входе, путях передвижения и в зоне оказания услуг позволяет добиться условной доступности для инвалидов, передвигающихся на кресле - коляске, а также для инвалидов с нарушениями зрения и умственного развития.

4. Управленческое решение (проект)

4.1. Рекомендации по адаптации основных структурных элементов объекта:

№ п \п	Основные структурно-функциональные зоны объекта	Рекомендации по адаптации объекта (вид работы)*
1	Территория, прилегающая к зданию (участок)	-
2	Вход (входы) в здание	Технические решения невозможны-организация альтернативной формы обслуживания
3	Путь (пути) движения внутри здания (в т.ч. пути эвакуации)	Текущий ремонт
4	Зона целевого назначения здания (целевого посещения объекта)	Текущий ремонт
5	Санитарно-гигиенические помещения	Технические решения невозможны-организация альтернативной формы обслуживания
6	Система информации на объекте (на всех зонах)	Текущий ремонт
7	Пути движения к объекту (от остановки транспорта)	-
8.	Все зоны и участки	-

*- указывается один из вариантов (видов работ): не нуждается; ремонт (текущий, капитальный); индивидуальное решение с ТСП; технические решения невозможны - организация альтернативной формы обслуживания

4.2. Период проведения работ _____
в рамках исполнения _____

(указывается наименование документа: программы, плана)

4.3 Ожидаемый результат (по состоянию доступности) после выполнения работ по адаптации -
Оценка результата исполнения программы, плана (по состоянию доступности)

4.4. Для принятия решения требуется, не требуется (нужное подчеркнуть):

4.4.1. согласование на Комиссии _____ - _____

(наименование Комиссии по координации деятельности в сфере обеспечения доступной среды жизнедеятельности для инвалидов и других МГН)

4.4.2. согласование работ с надзорными органами (в сфере проектирования и строительства, архитектуры, охраны памятников, другое - указать)

4.4.3. техническая экспертиза; разработка проектно-сметной документации;

4.4.4. согласование с вышестоящей организацией (собственником объекта);

4.4.5. согласование с общественными организациями инвалидов

_____ ■ _____ “ _____ •

4.4.6. другое _____.

Имеется заключение уполномоченной организации о состоянии доступности объекта (наименование документа и выдавшей его организации, дата), прилагается

4.7. Информация может быть размещена (обновлена) на Карте доступности субъекта Российской Федерации _____
(наименование сайта, портала) Учимся жить вместе

5. Особые отметки

ПРИЛОЖЕНИЯ:

Результаты обследования:

1. Территории, прилегающей к объекту
2. Входа (входов) в здание
3. Путей движения в здании
4. Зоны целевого назначения объекта
5. Санитарно-гигиенических помещений
6. Системы информации (и связи) на объекте

Результаты фотофиксации на объекте
Паспорт БТИ

Другое (в том числе дополнительная информация о путях движения к объекту)

Руководитель
рабочей группы Директор Германенко Л.В.
(должность, Ф.И.О.) (подпись)

Члены рабочей группы зам. директора по УМР Иванова С.А. _____
(должность, Ф.И.О.) — (подпись)

Зав. хозяйством Баладина Е.В. _____
(должность, Ф.И.О.) (подпись)

В том числе:

представители общественных
организаций инвалидов —
(должность, Ф.И.О.)

(должность, Ф.И.О.) (подпись) представители организации,
расположенной на объекте _____
(Должность, Ф.И.О.) (Подпись)

(Должность, Ф.И.О.) (Подпись)

Управленческое решение согласовано « _____ » _____ 20 ____ г. (протокол № _____)
Комиссией (название). _____

I Результаты обследования:

1. Территории, прилегающей к зданию Муниципального бюджетного учреждения дополнительного образования «Детская школа искусств 2» г. Троицк , расположенного по адресу: 457105, Челябинская область, г. Троицк ул. Монтажников, д. 3
Наименование объекта, адрес

№ п/п	Наименование функционально-планировочного элемента	Наличие элемента			Выявленные нарушения и замечания		Работы по адаптации объектов	
		есть/ нет	Кол-во	№ фото	Содержание	Значимо для инвалида (категория)	Содержание	Виды работ
1.1	Вход (входы) на территорию	есть	1		нет	К,ОС,Г, У	-	-
1.2	Путь(пути) движения на территории	есть		5,6	нет	К,ОС,Г, У	-	Текущий ремонт
1.3	Лестница (наружная)	есть	3	7,10	нет	К,О,С,Г, У	-	-
1.4	Пандус (наружный) съёмный	нет			нет	К	-	-
1.5	Автостоянка и парковка	нет			нет	К, ОС,Г, У	-	-
	ОБЩИЕ требования к зоне							

Наименование структурно-функциональной зоны	Состояние доступности* (к пункту 3.4 Акта обследования ОСИ)	Приложение		Рекомендации по адаптации (вид работы)** к пункту 4.1 Акта обследования ОСИ
		№ на плане	№ фото	
Территория прилегающая к зданию	ДЧВ	-	-	-

* указывается: ДП-В - доступно полностью всем; ДП-И (К, О, С, Г, У) - доступно полностью избирательно (указать категории инвалидов); ДЧ-В - доступно частично всем; ДЧ-И (К, О, С, Г, У) - доступно частично избирательно (указать категории инвалидов); ДУ - доступно условно, ВНД - недоступно

**указывается один из вариантов: не нуждается; ремонт (текущий, капитальный); индивидуальное решение с ТСР; технические решения невозможны - организация альтернативной формы обслуживания

Комментарий к заключению: доступно частично всем.

I Результаты обследования:

2. Входов в здание Муниципального бюджетного учреждения дополнительного образования «Детская школа искусств № 2» г. Троицк, расположенной по адресу: 457105, Челябинская область, г. Троицк, ул. Монтажников, д.3

Наименование объекта, адрес

№ п/п	Наименование функционально-планировочного элемента	Наличие элемента			Выявленные нарушения и замечания		Работы по адаптации объектов	
		есть/нет	№ на плане	№ фото	Содержание	Значимо для инвалида (категория)	Содержание	Виды работ
2.1	Лестница (наружная)	нет	-	-	-	-	-	-
2.2	Пандус (наружный) съёмный	нет	-	-	-	-	-	-
2.3	Входная площадка (перед дверью)	есть		9	нет	-	-	-
2.4	Дверь (входная)	есть		9	-	-	-	
2.5	Тамбур	есть	8	11	-	-	-	
	ОБЩИЕ требования к зоне							

II Заключение по зоне:

Наименование структурно-функциональной зоны	Состояние доступности* (к пункту 3.4 Акта обследования ОСИ)	Приложение		Рекомендации по адаптации (вид работы)** к пункту 4.1 Акта обследования ОСИ
		№ на плане	№ фото	
Вход в здание	ДУ			Технические решения невозможны-организация альтернативной формы обслуживания

* указывается: ДП-В - доступно полностью всем; ДП-И (К, О, С, Г, У) - доступно полностью избирательно (указать категории инвалидов); ДЧ-В - доступно частично всем; ДЧ-И (К, О, С, Г, У) - доступно частично избирательно (указать категории инвалидов); ДУ доступно условно, ВНД - недоступно
**указывается один из вариантов: не нуждается; ремонт (текущий, капитальный); индивидуальное решение с ТСР; технические решения невозможны - организация альтернативной формы обслуживания

Комментарий к заключению: доступно условно

I Результаты обследования:

2. Пути (путей) движения внутри здания (в т.н. путей эвакуации) Муниципального бюджетного учреждения дополнительного образования «Детская школа искусств № 2» г. Троицк, расположенного по адресу: 457105, Челябинская область, г. Троицк, ул. Монтажников, д. 3 Наименование объекта, адрес

№ п/п	Наименование функционально-планировочного элемента	Наличие элемента			Выявленные нарушения и замечания		Работы по адаптации объектов	
		есть/ нет	№ на плане	№ фото	Содержание	Значимо ДЛЯ инвалида (категория)	Содержание	Виды работ
3.1	Коридор (вестибюль, зона ожидания, галерея, балкон)	есть	17	8	нет	К, О, С, Г, У	-	Текущий ремонт
3.2	Лестница (внутри здания)	есть	-	-	нет	-	-	Текущий ремонт
3.3	Пандус (внутри здания)	нет	-	-		К	-	-
3.4	Лифт пассажирский (или подъемник)	нет	-	-	нет	-	-	-
3.5	Дверь	нет			нет	-	-	-
3.6	Пути эвакуации (в т.ч. зоны безопасности)	есть		10,7	нет	К, О, С, Г, У	-	Текущий ремонт
	ОБЩИЕ требования к зоне							

II Заключение по зоне:

Наименование структурно-функциональной зоны	Состояние доступности* (к пункту 3.4 Акта обследования ОСИ)	Приложение		Рекомендации по адаптации (вид работы)** к пункту 4.1 Акта обследования ОСИ
		№ на плане	№ фото	
Пути движения внутри здания	ДУ	17,36	5,6	Технические решения невозможны-организация альтернативной формы обслуживания.

* указывается: ДП-В - доступно полностью всем; ДП-И (К, О, С, Г, У) - доступно полностью избирательно (указать категории инвалидов); ДЧ-В - доступно частично всем; ДЧ-И (К, О, С, Г, У) - доступно частично избирательно (указать категории инвалидов); ДУ - доступно условно, ВНД - недоступно

** указывается один из вариантов: не нуждается; ремонт (текущий, капитальный); индивидуальное решение с ТСР; технические решения невозможны - организация альтернативной формы обслуживания

Комментарий к заключению: доступно условно

Приложение 4 (I)
к Акту обследования ОСИ к паспорту доступности ОСИ
№ 1
от «15 » февраля 2018 г.

I Результаты обследования:

2. Зоны целевого назначения здания Муниципального бюджетного учреждения дополнительного образования детей «Детская школа искусств 2» г. Троицк

Вариант I - зона обслуживания инвалидов

Муниципальное бюджетного учреждения дополнительного образования « Детская школа искусств№2» г. Троицк

Адрес: Челябинская область, г. Троицк, ул. Монтажников, д. 3 Наименование объекта, адрес

№ п/п	Наименование функционально-планировочного элемента	Наличие элемента			Выявленные нарушения и замечания		Работы по адаптации объектов	
		есть/ нет	№ на плане	№ фото	Содержание	Значимо для инвалида (категория)	Содержание	Виды работ
4.1	Кабинетная форма обслуживания	есть	35,39	1,2	-	-	-	-
4.2	Зальная форма обслуживания	есть	12	4	-	-	-	-
4.3	Прилавочная форма обслуживания	нет	-	-	-	-	-	-
4.4	Форма обслуживания с перемещением по маршруту	нет	-	-	-	-	-	-
4.5	Кабина индивидуального обслуживания	нет	-	-	-	-	-	-
	ОБЩИЕ требования к зоне							

Наименование структурно-функциональной зоны	Состояние доступности* (к пункту 3.4 Акта обследования ОСИ)	Приложение		Рекомендации по адаптации (вид работы)** к пункту 4.1 Акта обследования ОСИ
		№ на плане	№ фото	
Зона целевого назначения здания зона обслуживания инвалидов	ДУ	12	4	Технические решения невозможны- организация альтернативной формы обслуживания

* указывается: ДП-В - доступно полностью всем; ДП-И (К, О, С, Г, У) - доступно полностью избирательно (указать категории инвалидов); ДЧ-В - доступно частично всем; ДЧ-И (К, О, С, Г, У) - доступно частично избирательно (указать категории инвалидов); ДУ - доступно условно, ВНД - недоступно

**указывается один из вариантов: не нуждается; ремонт (текущий, капитальный); индивидуальное решение с ТСП; технические решения невозможны - организация альтернативной формы обслуживания

Комментарий к заключению: доступно условно

I Результаты обследования:

4. Зоны целевого назначения здания Муниципального бюджетного учреждения дополнительного образования «Детская школа искусств № 2» г.Троицк, расположенного по адресу: 457105, Челябинская область, г.Троицк, ул. Монтажников, д. 3 Вариант II - места приложения труда

Наименование функционально-планировочного элемента	Наличие элемента			Выявленные нарушения и замечания		Работы по адаптации объектов	
	есть/ нет	№ на плане	№ фото	Содержание	Значимо для инвалида (категория)	Содержание	Виды работ
Место приложения труда	нет	-	-	-	-	-	-

II Заключение по зоне:

Наименование структурно-функциональной зоны	Состояние доступности* (к пункту 3.4 Акта обследования ОСИ)	Приложение		Рекомендации по адаптации (вид работы)** к пункту 4.1 Акта обследования ОСИ
		№ на плане	№ фото	
Место приложения труда	-	-	-	-

* указывается: ДП-В - доступно полностью всем; ДП-И (К, О, С, Г, У) - доступно полностью избирательно (указать категории инвалидов); ДЧ-В - доступно частично всем; ДЧ-И (К, О, С, Г, У) - доступно частично избирательно (указать категории инвалидов); ДУ - доступно условно, ВИД - недоступно

**указывается один из вариантов: не нуждается; ремонт (текущий, капитальный); индивидуальное решение с ТСР; технические решения невозможны - организация альтернативной формы обслуживания

Комментарий к заключению: работающих инвалидов нет

I Результаты обследования:

4. Зоны целевого назначения здания (целевого посещения объекта)

Вариант III - жилые помещения

Приложение № 4 к Акту обследования ОСИ к паспорту
доступности ОСИ № 138
«15» февраля 2018 г.

Наименование функционально-планировочного элемента	Наличие элемента			Выявленные нарушения и замечания		Работы по адаптации объектов	
	есть/ нет	№ на плане	№ фото	Содержание	Значимо для инвалида (категория)	Содержание	Виды работ
Жилые помещения		-	-	-	-	-	-

II Заключение по зоне:

Наименование структурно-функциональной зоны	Состояние доступности* (к пункту 3.4 Акта обследования ОСИ)	Приложение		Рекомендации по адаптации (вид работы)** к пункту 4.1 Акта обследования ОСИ
		№ на плане	№ фото	
жилые помещения		-	-	

Комментарий к заключению: жилые помещения отсутствуют

5.Санитарно-гигиенических помещений

Муниципального бюджетного учреждения дополнительного образования «Детская школа искусств № 2» г. Троицк, расположенного по адресу: 457105, Челябинская область, г. Троицк, ул. Монтажников, д. 3

№ п/п	Наименование функционально-планировочного элемента	Наличие элемента			Выявленные нарушения и замечания		Работы по адаптации объектов	
		есть/ нет	№ на плане	№ фото	Содержание	Значимо для инвалида (категория)	Содержание	Виды работ
5.1	Туалетная комната	есть	15,51, 52	12,13,14,15	есть	К,О,С,	-	Текущий ремонт-альтернативная форма
5.2	Душевая/ ванная комната		-	-	-	-	-	-
5.3	Бытовая комната (гардеробная)	есть			-	К,О,С,Г,У	-	Текущий ремонт-альтернативная форма
	ОБЩИЕ требования к зоне							

II Заключение по зоне:

Наименование структурно-функциональной зоны	Состояние доступности* (к пункту 3.4 Акта обследования ОСИ)	Приложение		Рекомендации по адаптации (вид работы)** к пункту 4.1 Акта обследования ОСИ
		№ на плане	№ фото	
санитарно-гигиенические комнаты	ДУ	15,51,52	12,13,14,15	Текущий ремонт- альтернативная форма

I Результаты обследования:

6. Системы информации на объекте

Муниципального бюджетного учреждения дополнительного образования «Детская школа искусств № 2» г. Троицк, расположенного по адресу: 457105, Челябинская область, г. Троицк, ул. Монтажников, д. 3

№ п/п	Наименование функционального элемента	Наличие элемента			Выявленные нарушения и замечания		Работы по адаптации объектов	
		есть/нет	№ на плане	№ фото	Содержание	Значимо для инвалида (категория)	Содержание	Виды работ
6.1	Визуальные средства	есть	и		-	С	-	Текущий ремонт
6.2	Акустические средства		-	-	-	Г	-	Текущий ремонт
6.3	Тактильные средства		-	-	-	С	-	Текущий ремонт
	ОБЩИЕ требования к зоне							

II Заключение по зоне:

Наименование структурно-функциональной зоны	Состояние доступности* (к пункту 3.4 Акта обследования ОСИ)	Приложение		Рекомендации по адаптации (вид работы)** к пункту 4.1 Акта обследования ОСИ
		№ на плане	№ фото	
система информации на объекте	ДУ			Текущий ремонт

Фото 1



Фото 2

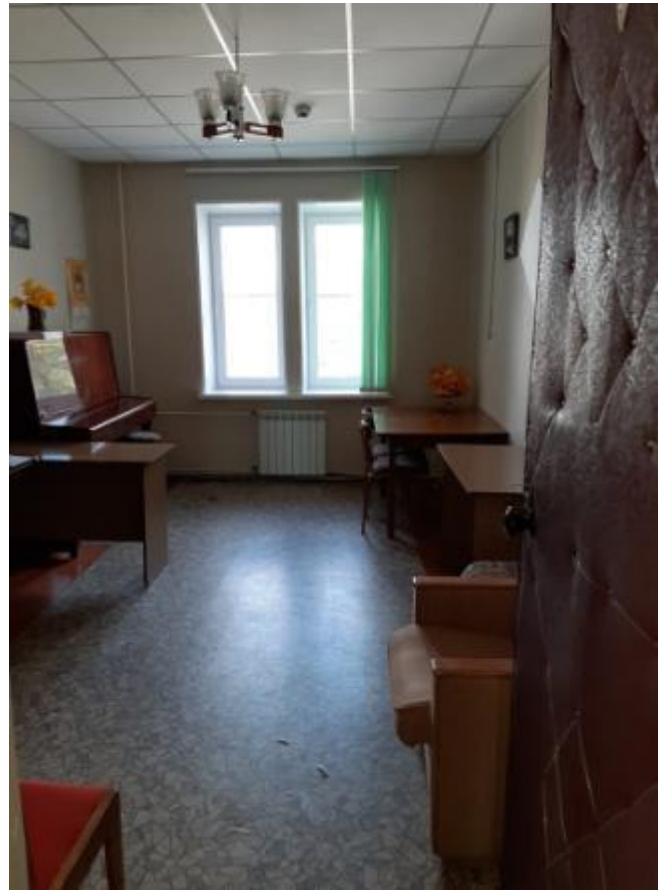


Фото 3



Фото 4

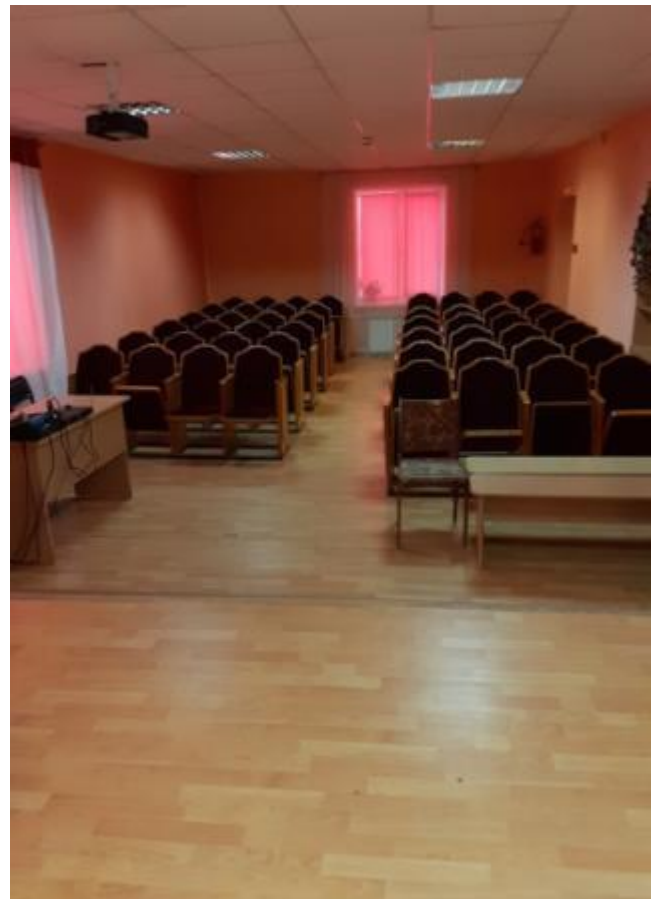


Фото 5



Фото 6

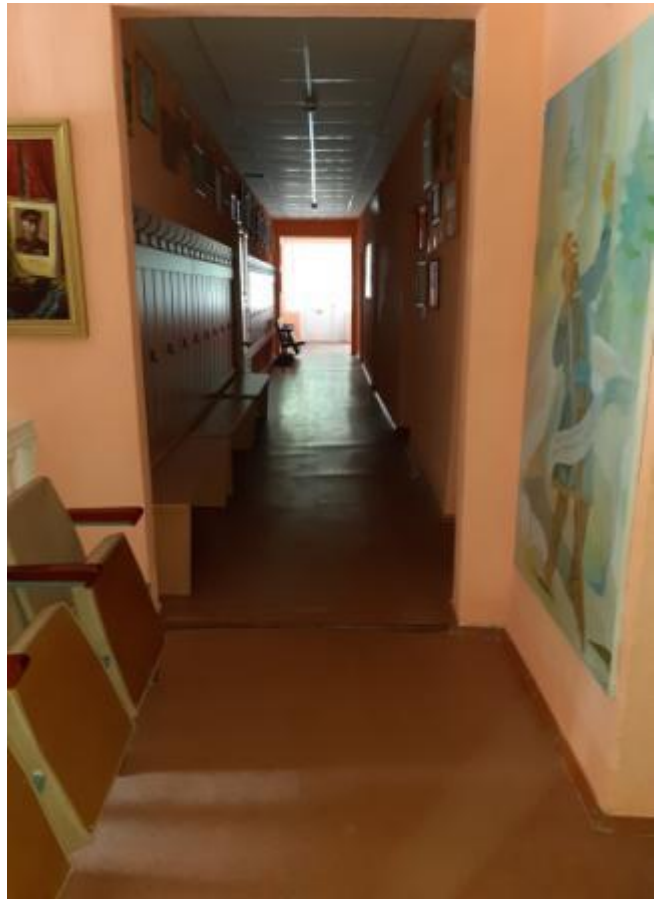


Фото 7



Фото 8



Φοτο 9



Φοτο 10



Φοτο 11



Фото 12



Фото 13



Фото 14



Фото 15





Федеральное государственное унитарное предприятие, основанное на праве хозяйственного ведения, "Российский государственный центр инвентаризации и учета объектов недвижимости - Федеральное БТИ"

(полное наименование ОТИ - организация технического учета и технической инвентаризации объектов капитального строительства)

Челябинский филиал

(наименование обособленного подразделения ОТИ)

Троицкое отделение

ТЕХНИЧЕСКИЙ ПАСПОРТ

НА НЕЖИЛОЕ ПОМЕЩЕНИЕ

(вид объекта учета)

Нежилое помещение №1 - детская школа искусств №2

(наименование объекта учета)

Адрес (местоположение) объекта учета:

Субъект Российской Федерации	Челябинская область	
Район		
Муниципальное образование	тип	городской округ
	наименование	Троицкий
Населенный пункт	тип	Город
	наименование	Троицк
Улица (проспект, переулок и т.д.)	тип	Улица
	наименование	Монтажников
Номер дома	3	
Номер корпуса		
Номер строения		
Литера	А	
Номер помещения	1	
Дополнительное описание местоположения		

Адрес по документам

Сведения о ранее произведенной постановке на технический учет в ОТИ

Инвентарный номер	75:452:002:000013410:0001:20001
Кадастровый номер	

Штамп органа государственного технического учета о внесении сведений в Единый государственный реестр объектов капитального строительства (ЕГРОКС)

Наименование учетного органа	
Инвентарный номер	
Кадастровый номер	
Дата внесения сведений в ЕГРОКС	

Паспорт составлен по состоянию на:

09.09.2009

Руководитель (уполномоченное лицо) ОТИ

(Сиваков Г.А.)

МП

1. Общие сведения о здании:

Номер инвентарного дела:					
Литера	Назначение	Год ввода в эксплуатацию	Число этажей	Подземная этажность	Физический износ по состоянию на 09.09.2009г.
<i>A</i>	<i>жилов</i>	<i>1955</i>	<i>2</i>	<i>1</i>	<i>42</i>

2. Техническая характеристика нежилого помещения:

Номер помещения:	<u>1</u>
Предыдущий номер помещения:	_____
Помещение сформировано в составе:	_____
Помещение расположено в литере:	<u>A</u>
на (в):	<u>подвал, 1, 2 этаж</u>
Наименование:	<u>Нежилое помещение №1 - детская школа искусств №2</u>
Назначение:	<u>Учебно - воспитательное</u>
Фактическое использование:	<u>Детская школа искусств №2</u>
Общая площадь:	<u>780</u> м ²
в т.ч. самовольно возведено:	_____ м ²
реконструировано:	_____ м ²
перепланировано:	_____ м ²

Наименование конструктивного элемента: Описание элементов (материал, конструкция, отделка и пр.):

Наружные стены (материал)	<u>шлакоблок</u>
Перегородки (материал)	<u>деревянные</u>
Перекрытия (материал)	<u>деревянные</u>
Полы	<u>дощатые</u>
Проемы	оконные <u>деревянные, пластиковые, двойной стеклопакет</u>
	дверные <u>деревянные, металлические</u>
Внутренняя отделка стен помещений	<u>оштукатурено, побелено, обои</u>
Отделка потолков помещений	<u>побелено, подвесной</u>
Вид отопления	<u>от ТЭЦ</u>
Наличие благоустройства:	<u>водоснабжение</u>
	<u>электроснабжение (скрытая проводка)</u>
	<u>канализация</u>
	<u>горячее водоснабжение (центральное)</u>
	<u>телефон</u>
	<u>радио</u>

3. Особые отметки:

Изменение площади вследствие допущенной ранее арифметической ошибки

Расчет площади и объемов нежилого помещения

№ помещения	Этаж	Формулы для подсчета площадей по наружному обмеру	Площадь (м ²)	Высота, длина (м)	Объем (м ³)
1	подвал	20.01*5.41	108,3	2,50	271
	1	$(11.43*14.26)+(12.65*4.81)+(12.06*9.46)-(0.45*9.46)+(((2.32*2.9)/2)*1.13)+0.83*2.9+(0.93*0.54)*2)$	340,9	3,15	1074
	2	$(41.76*14.26)-(0.59*18.33)-(1.6*9.34)$	569,7	3,08	1755
	лестница	1.27*7.08	9,0	-	-
	балконы	$(1.6*9.34)+((0.74*2.25)*5)$	23,3	-	-

Расчет восстановительной и действительной стоимости нежилого помещения (в ценах 1969

№ помещения	Наименование помещения	№ сборника	№ таблицы	Стоимость измерителя по таблице	Поправка к стоимости (коэффициенты) на:				Удельный вес с поправками	Стоимость измерителя с поправками	Кол-во (объем - м ³ , площадь м ²)	Восстановительная стоимость, в руб.	% износа	Действительная стоимость, в руб.
					удельный вес	группы капитальности	климат. район							
1	Нежилое помещение №1 - детская школа искусств №2	7	37	24,00	1,00	1,00	1,08		1,08	25,92	3100,0	80352	42	46604
ИТОГО:											80352	46604		

Стоимость нежилого помещения

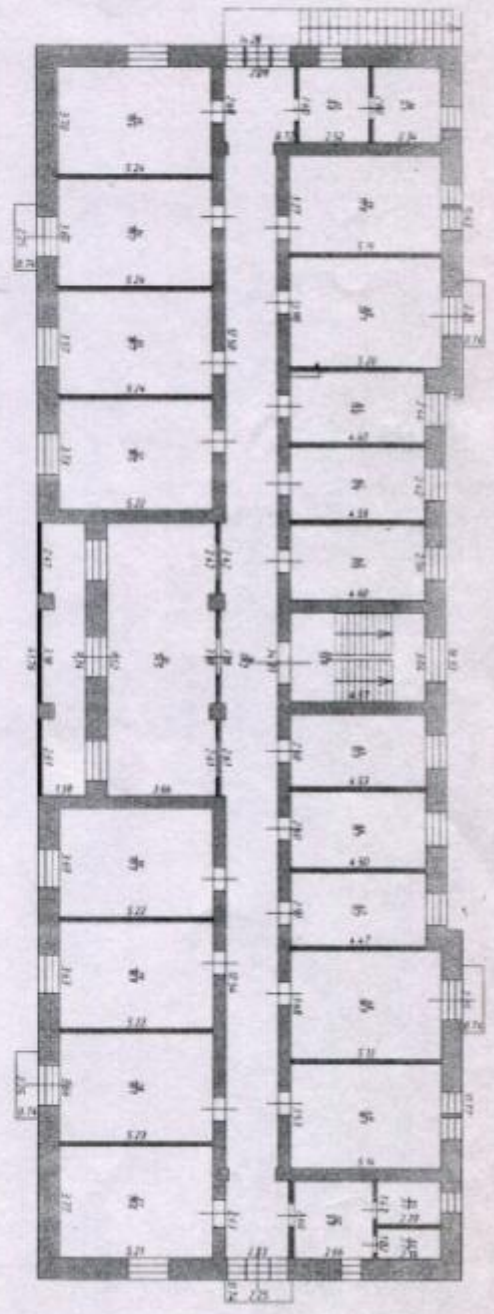
Исходная балансовая стоимость, руб в ценах _____ г	Остаточная балансовая стоимость, руб. в ценах 2008 г.	Действительная инвентаризационная стоимость, руб. в ценах 2008 г.

Список (содержание) технического паспорта

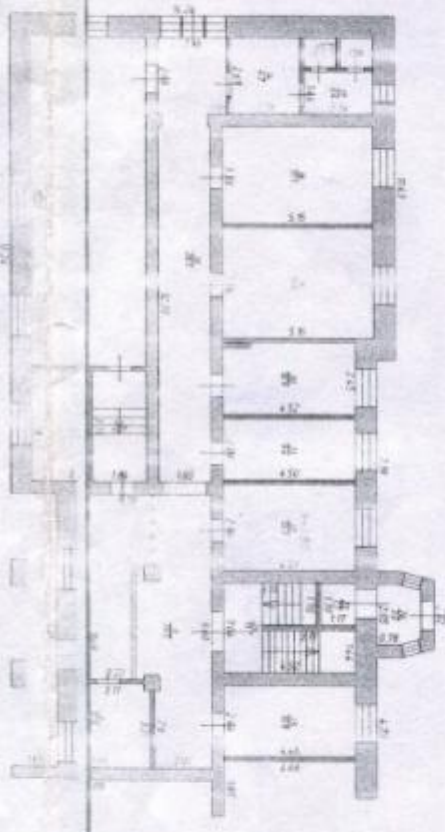
№ п/п	Наименование	Дата составления	Масштаб	Количество листов	Примечание
1	Технический паспорт	09.09.2009		2	
2	Позэтажный план	09.09.2009	1:200	3	
3	Экспликация	09.09.2009		1	

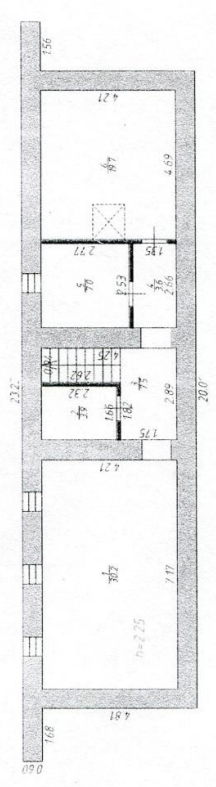
Отметка об обследовании

Дата обследования	Исполнил		Проверил		Руководитель	
	Ф.И.О.	Подпись	Ф.И.О.	Подпись	Ф.И.О.	Подпись
09.2009	Акульшина В.П.		Сиваков Г.А.		Сиваков Г.А.	



1300x





План

