

УТВЕРЖДАЮ
Директор МАОУ «СОШ №30»
Валикова О.А.
Приказ № 166 от 24.02.2016г.



**ПАСПОРТ ДОСТУПНОСТИ
объекта социальной инфраструктуры (ОСИ)
№ 1**

1. Общие сведения об объекте

- 1.1. Наименование (вид) объекта Муниципальное автономное общеобразовательное учреждение «Средняя общеобразовательная школа №30» городского округа город Стерлитамак Республики Башкортостан
- 1.2. Адрес объекта 453128, Республика Башкортостан, город Стерлитамак, улица Коммунистическая, 10
- 1.3. Сведения о размещении объекта:
- отдельно стоящее здание 4 этажей, 5066,3 кв.м
- наличие прилегающего земельного участка (да, нет); - кв.м
- 1.4. Год постройки здания 1974 г., последнего капитального ремонта - г.
- 1.5. Дата предстоящих плановых ремонтных работ: текущего июль - август 2016г.
капитального - г.

сведения об организации, расположенной на объекте

- 1.6. Название организации (учреждения), (полное юридическое наименование – согласно Уставу, краткое наименование) /краткое наименование Муниципальное автономное общеобразовательное учреждение «Средняя общеобразовательная школа №30» городского округа город Стерлитамак Республики Башкортостан / МАОУ «СОШ №30» г.Стерлитамак Республики Башкортостан
- 1.7. Юридический адрес организации (учреждения) 453128, Республика Башкортостан, город Стерлитамак, улица Коммунистическая, 10
- 1.8. Основание для пользования объектом оперативное управление
- 1.9. Форма собственности - государственная
- 1.10. Территориальная принадлежность – муниципальная
- 1.11. Вышестоящая организация (наименование) Муниципальное казенное учреждение «Отдел образования администрации городского округа город Стерлитамак Республики Башкортостан»
- 1.12. Адрес вышестоящей организации, другие координаты 453130, РБ, г. Стерлитамак, ул. Полевая, 29, МКУ «Отдел образования администрации городского округа город Стерлитамак Республики Башкортостан»

2. Характеристика деятельности организации на объекте (по обслуживанию населения)

- 2.1 Сфера деятельности - образование
- 2.2 Виды оказываемых услуг предоставление общедоступного и бесплатного начального общего, основного общего, среднего (полного) общего образования
- 2.3 Форма оказания услуг: на объекте, а также обучение на дому
- 2.4 Категории обслуживаемого населения по возрасту: дети с 6,6 до 18 лет

2.5 Категории обслуживаемых инвалидов: инвалиды, передвигающиеся на коляске (на дому), инвалиды с нарушениями опорно-двигательного аппарата (на дому), нарушениями зрения.

2.6 Плановая мощность: посещаемость (количество обслуживаемых в день), вместимость, пропускная способность 1128 обучающихся в две смены, 751 проектная мощность

2.7 Участие в исполнении ИПР инвалида, ребенка-инвалида – да

3. Состояние доступности объекта

3.1 Путь следования к объекту пассажирским транспортом

(описать маршрут движения с использованием пассажирского транспорта)

до остановки «ПЛ-134»: троллейбусы: 5,16,17,17а, 19; маршрутные такси: 34,40,41,43;

до остановки «4-е домоуправление» и «ул.Худайбердина»: троллейбусы: 4,5,5а,9,10,11,13, 14, 16,17, 17а, 18,18к; маршрутные такси: 21,28,31,34,38.

наличие адаптированного пассажирского транспорта к объекту: нет

3.2 Путь к объекту от ближайшей остановки пассажирского транспорта:

3.2.1 расстояние до объекта от остановки транспорта

от ост. «ПЛ-134» - 100 м

от ост. «ул.Худайбердина» - 250 м

от ост. «4-е домоуправление» - 250 м соответственно.

3.2.2 время движения (пешком)

от ост. «ПЛ-134» - 5 мин.

от ост. «ул.Худайбердина» - 7 мин.

от ост. «4-е домоуправление» - 7 мин. соответственно.

3.2.3 наличие выделенного от проезжей части пешеходного пути, (да, нет)

3.2.4 Перекрестки: нерегулируемые; регулируемые, со звуковой сигнализацией, таймером; нет

3.2.5 Информация на пути следования к объекту: акустическая, тактильная, визуальная; нет

3.2.6 Перепады высоты на пути: да, нет

Их обустройство для инвалидов на коляске: да, нет

3.3 Организация доступности объекта для инвалидов – форма обслуживания*

№№ п/п	Категория инвалидов (вид нарушения)	Вариант организации доступности объекта (формы обслуживания)*
1.	Все категории инвалидов и МГН	
	<i>в том числе инвалиды:</i>	
2	передвигающиеся на креслах-колясках	Б
3	с нарушениями опорно-двигательного аппарата	Б
4	с нарушениями зрения	А
5	с нарушениями слуха	А
6	с нарушениями умственного развития	А

* - указывается один из вариантов: «А», «Б», «ДУ», «ВНД»

3.4 Состояние доступности основных структурно-функциональных зон

№ п/п	Основные структурно-функциональные зоны	Состояние доступности, в том числе для основных категорий инвалидов**
1	Территория, прилегающая к зданию (участок)	ДЧВ
2	Вход (входы) в здание	ДЧВ
3	Путь (пути) движения внутри здания (в т.ч. пути эвакуации)	ДУ
4	Зона целевого назначения здания (целевого посещения объекта)	ДУ
5	Санитарно-гигиенические помещения	ДП-В
6	Система информации и связи (на всех зонах)	ДЧ-В
7	Пути движения к объекту (от остановки транспорта)	ВНД

** Указывается: ДП-В - доступно полностью всем; ДП-И (К, О, С, Г, У) – доступно полностью избирательно (указать категории инвалидов); ДЧ-В - доступно частично всем; ДЧ-И (К, О, С, Г, У) – доступно частично избирательно (указать категории инвалидов); ДУ - доступно условно, ВНД – временно недоступно

3.5. ИТОГОВОЕ ЗАКЛЮЧЕНИЕ о состоянии доступности ОСИ: ДЧ-В - доступно частично всем

4. Управленческое решение

4.1. Рекомендации по адаптации основных структурных элементов объекта

№ п/п	Основные структурно-функциональные зоны объекта	Рекомендации по адаптации объекта (вид работы)*
1	Территория, прилегающая к зданию (участок)	ремонт (текущий)
2	Вход (входы) в здание	не нуждается
3	Путь (пути) движения внутри здания (в т.ч. пути эвакуации)	не нуждается
4	Зона целевого назначения здания (целевого посещения объекта)	ремонт (текущий)
5	Санитарно-гигиенические помещения	не нуждается
6	Система информации на объекте (на всех зонах)	ремонт (текущий)
7	Пути движения к объекту (от остановки транспорта)	ремонт (капитальный)
8	Все зоны и участки	ремонт (текущий)

*- указывается один из вариантов (видов работ): не нуждается; ремонт (текущий, капитальный); индивидуальное решение с ТСП; технические решения невозможны – организация альтернативной формы обслуживания

4.2. Период проведения работ - План работы по подготовке педагогов, родителей и учащихся к внедрению инклюзивного подхода и создания оптимальных условий для детей с ОВЗ в МАОУ «СОШ №30» на 2016- 2020 г.г.

4.3 Ожидаемый результат (по состоянию доступности) после выполнения работ по адаптации ДЧ-В - доступно частично всем (К,О,С,Г,У)

4.4. Для принятия решения требуется, не требуется (нужное подчеркнуть):

4.4.1 техническая экспертиза: да

4.4.2 Согласование с общественными организациями инвалидов: да

5. Особые отметки

Паспорт сформирован на основании:

1. Анкеты (информации об объекте) от « 12 » февраля 2016 г.,
2. Акта обследования объекта: № акта 1 от « 15 » февраля 2016 г.,.
3. Решения Комиссии _____ от « ____ » _____ 2016 г.

Директор МАОУ «СОШ №30»
Валикова О.А.

24 февраля 2016г.



АНКЕТА
(информация об объекте социальной инфраструктуры)
К ПАСПОРТУ ДОСТУПНОСТИ ОСИ
№ 1

1. Общие сведения об объекте

- 1.1. Наименование (вид) объекта Муниципальное автономное общеобразовательное учреждение «Средняя общеобразовательная школа №30» городского округа город Стерлитамак Республики Башкортостан
- 1.2. Адрес объекта 453128, Республика Башкортостан, город Стерлитамак, улица Коммунистическая,10
- 1.3. Сведения о размещении объекта:
- отдельно стоящее здание 4 этажей, 5066,3 кв.м
 - часть здания _____ этажей (или на _____ этаже), _____ кв.м.
 - наличие прилегающего земельного участка (да, нет); _____ кв.м
- 1.4. Год постройки здания 1974, последнего капитального ремонта _____ - _____
- 1.5. Дата предстоящих плановых ремонтных работ: текущего июль-август 2016г, капитального - _____

сведения об организации, расположенной на объекте

- 1.6. Название организации (учреждения), (полное юридическое наименование – согласно Уставу, краткое наименование) наименование Муниципальное автономное общеобразовательное учреждение «Средняя общеобразовательная школа №30» городского округа город Стерлитамак Республики Башкортостан / МАОУ «СОШ №30» г.Стерлитамак Республики Башкортостан
- 1.7. Юридический адрес организации (учреждения) 453128, Республика Башкортостан, город Стерлитамак, улица Коммунистическая,10
- 1.8. Основание для пользования объектом оперативное управление
- 1.9. Форма собственности государственная
- 1.10. Территориальная принадлежность муниципальная
- 1.11. Вышестоящая организация (наименование) Муниципальное казенное учреждение «Отдел образования администрации городского округа город Стерлитамак Республики Башкортостан»
- 1.12. Адрес вышестоящей организации, другие координаты 453130, РБ, г. Стерлитамак, ул. Полевая, 29, МКУ «Отдел образования Администрации городского округа город Стерлитамак Республики Башкортостан»

2. Характеристика деятельности организации на объекте (по обслуживанию населения)

- 2.1 Сфера деятельности образование

- 2.2 Виды оказываемых услуг предоставление общедоступного и бесплатного начального общего, основного общего, среднего (полного) общего образования
- 2.3 Форма оказания услуг: на объекте, а также обучение на дому
- 2.4 Категории обслуживаемого населения по возрасту: дети с 6,6 до 18 лет
- 2.5 Категории обслуживаемых инвалидов: инвалиды, передвигающиеся на коляске, инвалиды с нарушениями опорно-двигательного аппарата, нарушениями зрения.
- 2.6 Плановая мощность: посещаемость (количество обслуживаемых в день), вместимость, пропускная способность 1128 обучающихся в две смены, 731 проектная мощность
- 2.7 Участие в исполнении ИПР инвалида, ребенка-инвалида (да, нет) да

3. Состояние доступности объекта для инвалидов и других маломобильных групп населения (МГН)

3.1 Путь следования к объекту пассажирским транспортом

- (описать маршрут движения с использованием пассажирского транспорта)
до остановки «ПЛ-134»: троллейбусы: 5,16,17,17а, 19; маршрутные такси: 34,40,41,43;
до остановки «4-е домоуправление» и «ул.Худайбердина»: троллейбусы: 4,5,5а,9,10,11,13, 14, 16,17, 17а, 18,18к; маршрутные такси: 21,28,31,34,38.
наличие адаптированного пассажирского транспорта к объекту нет

3.2 Путь к объекту от ближайшей остановки пассажирского транспорта:

3.2.1 расстояние до объекта от остановки транспорта:

от ост. «ПЛ-134» - 100 м

от ост. «ул.Худайбердина» - 250 м

от ост. «4-е домоуправление» - 250 м соответственно.

3.2.2 время движения (пешком)

от ост. «ПЛ-134» - 5 мин.

от ост. «ул.Худайбердина» - 7 мин.

от ост. «4-е домоуправление» - 7 мин. соответственно.

- 3.2.3 наличие выделенного от проезжей части пешеходного пути (да, нет)

3.2.4 Перекрестки: нерегулируемые; регулируемые, со звуковой сигнализацией, таймером; нет

3.2.5 Информация на пути следования к объекту: акустическая, тактильная, визуальная; нет

3.2.6 Перепады высоты на пути: нет, да

Их обустройство для инвалидов на коляске: да, нет

3.3 Вариант организации доступности ОСИ (формы обслуживания)* с учетом СП 35-101-2001

№№ п/п	Категория инвалидов (вид нарушения)	Вариант организации доступности объекта
1.	Все категории инвалидов и МГН	
	<i>в том числе инвалиды:</i>	
2	передвигающиеся на креслах-колясках	Б
3	с нарушениями опорно-двигательного аппарата	Б
4	с нарушениями зрения	А
5	с нарушениями слуха	А
6	с нарушениями умственного развития	А

* - указывается один из вариантов: «А», «Б», «ДУ», «ВНД»

4. Управленческое решение

№ п/п	Основные структурно-функциональные зоны объекта	Рекомендации по адаптации объекта (вид работы)*
1	Территория, прилегающая к зданию (участок)	ремонт (текущий)
2	Вход (входы) в здание	не нуждается
3	Путь (пути) движения внутри здания (в т.ч. пути эвакуации)	не нуждается
4	Зона целевого назначения (целевого посещения объекта)	ремонт (текущий)
5	Санитарно-гигиенические помещения	не нуждается
6	Система информации на объекте (на всех зонах)	ремонт (текущий)
7	Пути движения к объекту (от остановки транспорта)	ремонт (капитальный)
8.	Все зоны и участки	ремонт (текущий)

* - указывается один из вариантов (видов работ): не нуждается; ремонт (текущий, капитальный); индивидуальное решение с ТСР; технические решения невозможны – организация альтернативной формы обслуживания

УТВЕРЖДАЮ
Директор МАОУ «СОШ №30»
Валикова О.А.



**АКТ ОБСЛЕДОВАНИЯ
объекта социальной инфраструктуры
К ПАСПОРТУ ДОСТУПНОСТИ ОСИ
№ 1**

городской округ г.Стерлитамак РБ

« 15 » февраль 2016 г.

1. Общие сведения об объекте

- 1.1. Наименование (вид) объекта Муниципальное автономное общеобразовательное учреждение «Средняя общеобразовательная школа №30» городского округа город Стерлитамак Республики Башкортостан
- 1.2. Адрес объекта 453128, Республика Башкортостан, город Стерлитамак, улица Коммунистическая, 10
- 1.3. Сведения о размещении объекта:
- отдельно стоящее здание 4 этажей, 5066,3 кв.м
 - часть здания _____ этажей (или на _____ этаже), _____ кв.м.
 - наличие прилегающего земельного участка (да, нет); _____ кв.м
- 1.4. Год постройки здания 1974, последнего капитального ремонта нет
- 1.5. Дата предстоящих плановых ремонтных работ: текущего июль-август 2012г, капитального _____
- 1.6. Название организации (учреждения), (полное юридическое наименование – согласно Уставу, краткое наименование) Муниципальное автономное общеобразовательное учреждение «Средняя общеобразовательная школа №30» городского округа город Стерлитамак Республики Башкортостан / МАОУ «СОШ №30» г.Стерлитамак Республики Башкортостан
- 1.7. Юридический адрес организации (учреждения) 453128. Республика Башкортостан, город Стерлитамак, ул.Коммунистическая,10.

2. Характеристика деятельности организации на объекте

Дополнительная информация образовательная деятельность

3. Состояние доступности объекта

3.1 Путь следования к объекту пассажирским транспортом

(описать маршрут движения с использованием пассажирского транспорта)

до остановки «ПЛ-134»: троллейбусы: 5,16,17,17а, 19; маршрутные такси: 34,40,41,43;

до остановки «4-е домоуправление» и «ул.Худайбердина»: троллейбусы: 4,5,5а,9,10,11,13, 14, 16,17, 17а, 18,18к; маршрутные такси: 21,28,31,34,38.

наличие адаптированного пассажирского транспорта к объекту нет

3.2 Путь к объекту от ближайшей остановки пассажирского транспорта:

3.2.1 расстояние до объекта от остановки транспорта:

от ост. «ПЛ-134» - 100 м

от ост. «ул.Худайбердина» - 250 м

от ост. «4-е домоуправление» - 250 м соответственно.

3.2.2 время движения (пешком)

от ост. «ПЛ-134» - 5 мин.

от ост. «ул.Худайбердина» - 7 мин.

от ост. «4-е домоуправление» - 7 мин. соответственно.

3.2.3 наличие выделенного от проезжей части пешеходного пути (да, нет)

3.2.4 Перекрестки: нерегулируемые; регулируемые, со звуковой сигнализацией, таймером; нет

3.2.5 Информация на пути следования к объекту: акустическая, тактильная, визуальная; нет

3.2.6 Перепады высоты на пути: нет, да

Их обустройство для инвалидов на коляске: да, нет

3.3 Организация доступности объекта для инвалидов – форма обслуживания

№№ п/п	Категория инвалидов (вид нарушения)	Вариант организации доступности объекта (формы обслуживания)*
1.	Все категории инвалидов и МГН	
	<i>в том числе инвалиды:</i>	
2	передвигающиеся на креслах-колясках	Б
3	с нарушениями опорно-двигательного аппарата	Б
4	с нарушениями зрения	А
5	с нарушениями слуха	А
6	с нарушениями умственного развития	А

* - указывается один из вариантов: «А», «Б», «ДУ», «ВНД»

3.4 Состояние доступности основных структурно-функциональных зон

№№ п/п	Основные структурно-функциональные зоны	Состояние доступности, в том числе для основных категорий инвалидов**
1	Территория, прилегающая к зданию (участок)	ДЧВ
2	Вход (входы) в здание	ДЧВ
3	Путь (пути) движения внутри здания (в т.ч. пути эвакуации)	ДУ
4	Зона целевого назначения здания (целевого посещения объекта)	ДУ
5	Санитарно-гигиенические помещения	ДП-В
6	Система информации и связи (на всех зонах)	ДЧ-В
7	Пути движения к объекту (от остановки транспорта)	ВНД

** Указывается: ДП-В - доступно полностью всем; ДП-И (К, О, С, Г, У) – доступно полностью избирательно (указать категории инвалидов); ДЧ-В - доступно частично всем; ДЧ-И (К, О, С, Г, У) – доступно частично избирательно (указать категории инвалидов); ДУ - доступно условно, ВНД - недоступно

3.5. ИТОГОВОЕ ЗАКЛЮЧЕНИЕ о состоянии доступности ОСИ: ДЧ-В - доступно частично всем

4. Управленческое решение

4.1. Рекомендации по адаптации основных структурных элементов объекта:

№ № п \п	Основные структурно-функциональные зоны объекта	Рекомендации по адаптации объекта (вид работы)*
1	Территория, прилегающая к зданию (участок)	ремонт (текущий)
2	Вход (входы) в здание	не нуждается
3	Путь (пути) движения внутри здания (в т.ч. пути эвакуации)	не нуждается
4	Зона целевого назначения здания (целевого посещения объекта)	ремонт (текущий)
5	Санитарно-гигиенические помещения	не нуждается
6	Система информации на объекте (на всех зонах)	ремонт (текущий)
7	Пути движения к объекту (от остановки транспорта)	ремонт (капитальный)
8.	Все зоны и участки	ремонт (текущий)

* - указывается один из вариантов (видов работ): не нуждается; ремонт (текущий, капитальный); индивидуальное решение с ТСР; технические решения невозможны – организация альтернативной формы обслуживания

4.2. Период проведения работ - План работы по подготовке педагогов, родителей и учащихся к внедрению инклюзивного подхода и создания оптимальных условий для детей с ОВЗ в МАОУ «СОШ №30» на 2016- 2020 г.г.

4.3 Ожидаемый результат (по состоянию доступности) после выполнения работ по адаптации ДП-В - доступно полностью всем (К,О,С,Г,У)

4.4. Для принятия решения требуется, не требуется (нужное подчеркнуть)

4.5 техническая экспертиза; да

4.6 согласование с общественными организациями инвалидов; да

5. Особые отметки

ПРИЛОЖЕНИЯ:

Результаты обследования:


1. Территории, прилегающей к объекту на 1 л.
 2. Входа (входов) в здание на 1 л.
 3. Путей движения в здании на 1 л.
 4. Зоны целевого назначения объекта на 1 л.
 5. Санитарно-гигиенических помещений на 1 л.
 6. Системы информации (и связи) на объекте на 1 л.
- Результаты фото фиксации на объекте _____ на 8 л.
План 1 этажа из тех.паспорта _____ на 1 л.
Другое (в том числе дополнительная информация о путях движения к объекту)

Руководитель
рабочей группы _____


(подпись)

Члены рабочей группы:

Данилова Н.Г., заместитель директора
(Должность, Ф.И.О.)


(Подпись)

Хайбуллина М.А., заместитель директора
(Должность, Ф.И.О.)



(Подпись)

Касьянова И.А., заместитель директора
(Должность, Ф.И.О.)


(Подпись)

представитель Стерлитамакской организации ВОИ
Р.И.Халитов
(Должность, Ф.И.О.)




(Подпись)

представители организации,
расположенной на объекте директор МАОУ «СОШ №30» Валикова О.А.
(Должность, Ф.И.О.)


(Подпись)

к Акту обследования ОСИ к паспорту доступности ОСИ № 1 от « 17 » февраля 2016 г.

I Результаты обследования:**1. Территории, прилегающей к зданию (участка)**МАОУ «СОШ №30» г.Стерлитамак Республики Башкортостан, ул.Коммунистическая,10

№ п/п	Наименование функционально-планировочного элемента	Наличие элемента		Выявленные нарушения и замечания		Работы по адаптации объектов		
		есть/нет	№ на плане	№ фото	Содержание	Значимо для инвалида (категория)	Содержание	Виды работ
1.1	Вход (входы) на территорию	есть	1	1	-	-	1.Обеспечение беспрепятственного движения по коммуникационным путям, помещениям и пространствам; 2. Обеспечение движения места целевого назначения или обслуживания и пользования предоставленными возможностями; 3.Обеспечение возможности воспользоваться местами отдыха, ожидания и сопутствующего обслуживания. 4.Оборудовать не менее одного места на автостоянке.	-
1.2	Путь (пути) движения на территории	есть	2	2	Не приспособлено	(К,О,С,У)		Текущий ремонт.
1.3	Лестница (наружная)	нет	-	-	-	-		-
1.4	Пандус (наружный)	нет	-	-	-	-		-
1.5	Автостоянка и парковка	нет	-	-	Не приспособлено	(К,О,Г)		Технические решения невозможны
	ОБЩИЕ требования к зоне				Не приспособлено	К,О,С,У	Текущий ремонт	

II Заключение по зоне:

Наименование структурно-функциональной зоны	Состояние доступности* (к пункту 3.4 Акта обследования ОСИ)	Приложение		Рекомендации по адаптации (вид работы)** к пункту 4.1 Акта обследования ОСИ
		№ на плане	№ фото	
Территория, прилегающей к зданию	ДЧ-И (К, О, С, Г, У) – доступно частично избирательно	1,2	1,2	ремонт (текущий)

* указывается: **ДП-В** - доступно полностью всем; **ДП-И** (К, О, С, Г, У) – доступно полностью избирательно (указать категории инвалидов); **ДЧ-В** - доступно частично всем; **ДЧ-И** (К, О, С, Г, У) – доступно частично избирательно (указать категории инвалидов); **ДУ** - доступно условно, **ВНД** - недоступно

**указывается один из вариантов: не нуждается; ремонт (текущий, капитальный); индивидуальное решение с ТСР; технические решения невозможны – организация альтернативной формы обслуживания

к Акту обследования ОСИ к паспорту доступности ОСИ № 1 от « 17 » февраля 2016 г.

**I Результаты обследования:
2. Входа (входов) в здание**

МАОУ «СОШ №30» г.Стерлитамак Республики Башкортостан, ул.Коммунистическая д.10

№ п/п	Наименование функционально-планировочного элемента	Наличие элемента			Выявленные нарушения и замечания		Работы по адаптации объектов	
		есть / нет	№ на плане	№ фото	Содержание	Значимо для инвалида (категория)	Содержание	Виды работ
2.1	Лестница (наружная)	есть	10	3	-	-	1.Обеспечение беспрепятственного движения по коммуникационным путям, помещениям и пространствам; 2. Обеспечение движения места целевого назначения или обслуживания и пользования предоставленными возможностями; 3.Обеспечение возможности воспользоваться местами отдыха, ожидания и сопутствующего обслуживания.	-
2.2	Пандус (наружный)	есть	3	3	-	-		-
2.3	Входная площадка (перед дверью)	есть	4	4	-	-		-
2.4	Дверь (входная)	есть	5	5	-	-		-
2.5	Тамбур	есть	6	6	-	-		-
	ОБЩИЕ требования к зоне				-	-		-

II Заключение по зоне:

Наименование структурно-функциональной зоны	Состояние доступности* (к пункту 3.4 Акта обследования ОСИ)	Рекомендации по адаптации (вид работы)** к пункту 4.1 Акта обследования ОСИ
Вход в здание	ДП-В - доступно полностью всем	не нуждается

* указывается: ДП-В - доступно полностью всем; ДП-И (К, О, С, Г, У) – доступно полностью избирательно (указать категории инвалидов); ДЧ-В - доступно частично всем; ДЧ-И (К, О, С, Г, У) – доступно частично избирательно (указать категории инвалидов); ДУ - доступно условно, ВНД - недоступно

**указывается один из вариантов: не нуждается; ремонт (текущий, капитальный); индивидуальное решение с ТСР; технические решения невозможны – организация альтернативной формы обслуживания

к Акту обследования ОСИ к паспорту доступности ОСИ № 1 от « 17 » февраля 2016 г.

I Результаты обследования:**3. Пути (путей) движения внутри здания (в т.ч. путей эвакуации)**

МАОУ «СОШ №30» г.Стерлитамак Республики Башкортостан, ул.Коммунистическая д.10

№ п/п	Наименование функционального-планировочного элемента	Наличие элемента			Выявленные нарушения и замечания		Работы по адаптации объектов	
		есть/нет	№ на плане	№ фото	Содержание	Значимо для инвалида (категория)	Содержание	Виды работ
3.1	Коридор (вестибюль, зона ожидания, галерея, балкон)	есть	7	7	-	-	1.Обеспечение беспрепятственного движения по коммуникационным путям, помещениям и пространствам; 2. Обеспечение движения места целевого назначения или обслуживания и пользования предоставленными возможностями; 3.Обеспечение возможности воспользоваться местами отдыха, ожидания и сопутствующего обслуживания.	-
3.2	Лестница (внутри здания)	есть	8	8	-	-		-
3.3	Пандус (внутри здания)	есть	9	9,10	-	-		-
3.4	Лифт пассажирский (или подъемник)	нет	-	-	-	-		Технические решения невозможны
3.5	Дверь	есть	11	11	-	-		-
3.6	Пути эвакуации (в т.ч. зоны безопасности)	есть	12	12,13	-	-		-
	ОБЩИЕ требования к зоне				не нуждается	-	-	

II Заключение по зоне:

Наименование структурно-функциональной зоны	Состояние доступности* (к пункту 3.4 Акта обследования ОСИ)	Рекомендации по адаптации (вид работы)** к пункту 4.1 Акта обследования ОСИ
Пути движения внутри здания	ДП-В - доступно полностью всем	не нуждается

* указывается: **ДП-В** - доступно полностью всем; **ДП-И** (К, О, С, Г, У) – доступно полностью избирательно (указать категории инвалидов); **ДЧ-В** - доступно частично всем; **ДЧ-И** (К, О, С, Г, У) – доступно частично избирательно (указать категории инвалидов); **ДУ** - доступно условно, **ВНД** - недоступно

**указывается один из вариантов: не нуждается; ремонт (текущий, капитальный); индивидуальное решение с ТСР; технические решения невозможны – организация альтернативной формы обслуживания

к Акту обследования ОСИ к паспорту доступности ОСИ № 1 от « 17 » февраля 2016 г.

I Результаты обследования:**4. Зоны целевого назначения здания (целевого посещения объекта)****Вариант I – зона обслуживания инвалидов**МАОУ «СОШ №30» г.Стерлитамак Республики Башкортостан, ул.Коммунистическая д.10

№ п/п	Наименование функционально-планировочного элемента	Наличие элемента			Выявленные нарушения и замечания		Работы по адаптации объектов	
		есть/нет	№ на плане	№ фото	Содержание	Значимо для инвалида (категория)	Содержание	Виды работ
4.1	Кабинетная форма обслуживания	есть	13, 14	15, 16, 17, 18, 19, 20	-	-	1.Обеспечение беспрепятственного движения по коммуникационным путям, помещениям и пространствам; 2. Обеспечение движения места целевого назначения или обслуживания и пользования предоставленным и возможностями; 3.Обеспечение возможности воспользоваться местами отдыха, ожидания и сопутствующего обслуживания.	-
4.2	Зальная форма обслуживания	есть	-	-	Не приспособлено	К,О,С,Г,У		Технические решения невозможны
4.3	Прилавочная форма обслуживания	нет	-	-	-	-		-
4.4	Форма обслуживания с перемещением по маршруту	нет	-	-	Не приспособлено	-		-
4.5	Кабина индивидуального обслуживания	нет	-	-	-	-		-
	ОБЩИЕ требования к зоне				Не приспособлено	К,О,С,Г,У	Не приспособлено	

II Заключение по зоне:

Наименование структурно-функциональной зоны	Состояние доступности* (к пункту 3.4 Акта обследования ОСИ)	Приложение		Рекомендации по адаптации (вид работы)** к пункту 4.1 Акта обследования ОСИ
		№ на плане	№ фото	
Учебная зона	ДЧ-И (К, О, С, Г, У) – доступно частично избирательно	-	-	Не приспособлено

* указывается: ДП-В - доступно полностью всем; ДП-И (К, О, С, Г, У) – доступно полностью избирательно (указать категории инвалидов); ДЧ-В - доступно частично всем; ДЧ-И (К, О, С, Г, У) – доступно частично избирательно (указать категории инвалидов); ДУ - доступно условно, ВНД - недоступно

**указывается один из вариантов: не нуждается; ремонт (текущий, капитальный); индивидуальное решение с ТСР; технические решения невозможны – организация альтернативной формы обслуживания

к Акту обследования ОСИ к паспорту доступности ОСИ № 1 от « 17 » февраля 2016 г..

**I Результаты обследования:
5. Санитарно-гигиенических помещений**

МАОУ «СОШ №30» г.Стерлитамак Республики Башкортостан, ул.Коммунистическая д.10

№ п/ п	Наименование функционально-планировочного элемента	Наличие элемента			Выявленные нарушения и замечания		Работы по адаптации объектов	
		есть/ нет	№ на пла не	№ фот о	Содержан ие	Значимо для инвалида (катего-рия)	Содержание	Виды работ
5.1	Туалетная комната	есть	15	21, 22	-	-	1.Обеспечение беспрепятственного движения по коммуникационным путям, помещениям и пространствам; 2. Обеспечение движения места целевого назначения или обслуживания и пользования предоставленными возможностями; 3.Обеспечение возможности воспользоваться местами отдыха, ожидания и сопутствующего обслуживания.	-
5.2	Душевая комната	есть	16	23	Не приспособлено	К,О,У		Не приспособлено
5.3	Бытовая комната (гардеробная)	нет	17	24	-	-		-
	ОБЩИЕ требования к зоне				Не приспособлено	К,О,У		Не приспособлено

II Заключение по зоне:

Наименование структурно-функциональной зоны	Состояние доступности* (к пункту 3.4 Акта обследования ОСИ)	Приложение		Рекомендации по адаптации (вид работы)** к пункту 4.1 Акта обследования ОСИ
		№ на плане	№ фото	
Санитарно-гигиенические помещения	ДЧ-и (К, О, У) – доступно частично избирательно	15,16,17	21,22,23,24	Не приспособлено

к Акту обследования ОСИ к паспорту доступности ОСИ № 1 от « 17 » февраля 2016 г.

I Результаты обследования:**6. Системы информации на объекте**МАОУ «СОШ №30» г.Стерлитамак Республики Башкортостан, ул.Коммунистическая д.10

№ п/п	Наименование функционально-планировочного элемента	Наличие элемента			Выявленные нарушения и замечания		Работы по адаптации объектов	
		есть/нет	№ на плане	№ фото	Содержание	Значимо для инвалида (категория)	Содержание	Виды работ
6.1	Визуальные средства	есть	-	-	-	-	-	-
6.2	Акустические средства	нет	-	-	Не приспособлено	К,О,С,Г,У	Установка акустических средств	Индивидуальное решение
6.3	Тактильные средства	нет	-	-	Не приспособлено	К,О,С,Г,У	Установка тактильных средств	Индивидуальное решение
	ОБЩИЕ требования к зоне				Не приспособлено	К,О,С,Г,У		Индивидуальное решение

II Заключение по зоне:

Наименование структурно-функциональной зоны	Состояние доступности* (к пункту 3.4 Акта обследования ОСИ)	Приложение		Рекомендации по адаптации (вид работы)** к пункту 4.1 Акта обследования ОСИ
		№ на плане	№ фото	
Системы информации на объекте	ДЧ-И (К, О, У) – доступно частично избирательно	-	-	Индивидуальное решение

* указывается: ДП-В - доступно полностью всем; ДП-И (К, О, С, Г, У) – доступно полностью избирательно (указать категории инвалидов); ДЧ-В - доступно частично всем; ДЧ-И (К, О, С, Г, У) – доступно частично избирательно (указать категории инвалидов); ДУ - доступно условно, ВНД - недоступно

**указывается один из вариантов: не нуждается; ремонт (текущий, капитальный); индивидуальное решение с ТСР; технические решения невозможны – организация альтернативной формы обслуживания



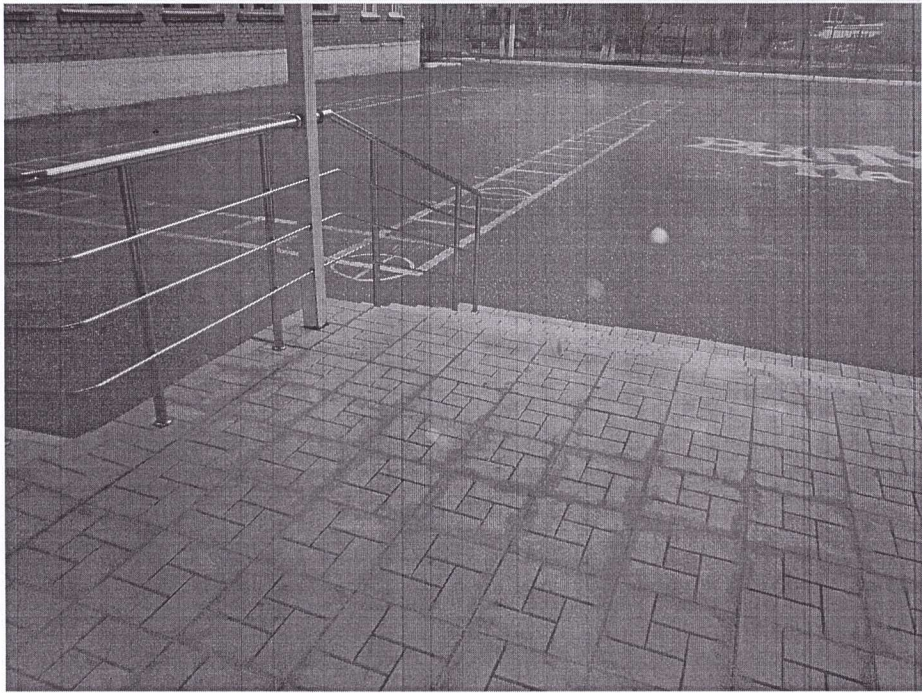
N1



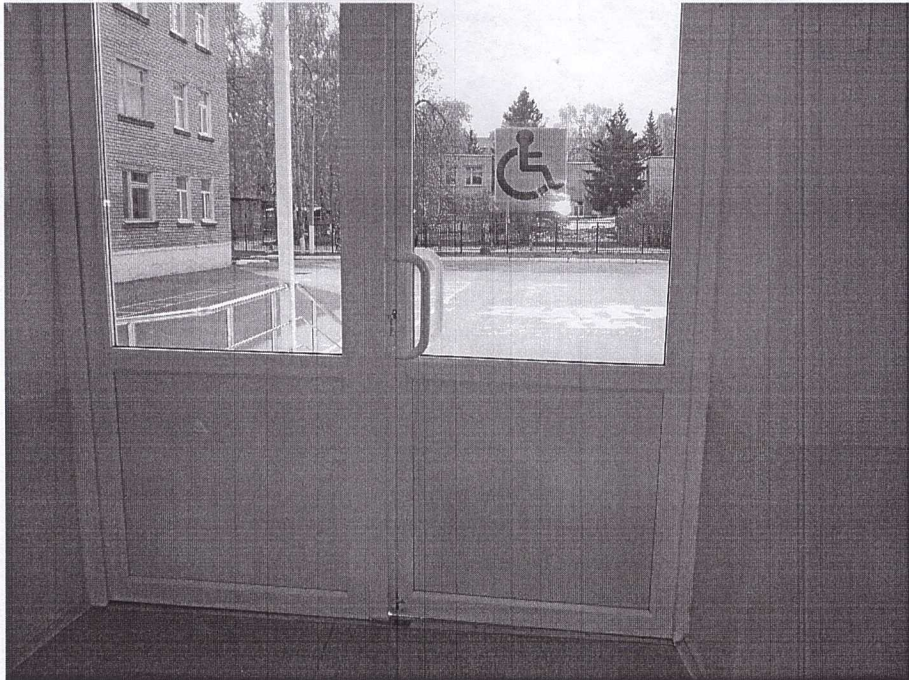
N2



N3



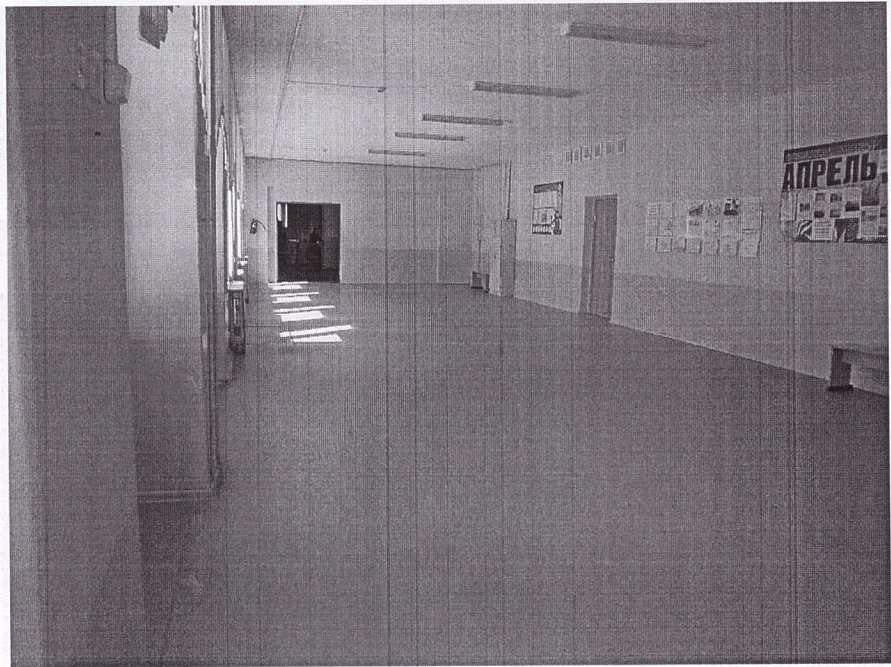
N4



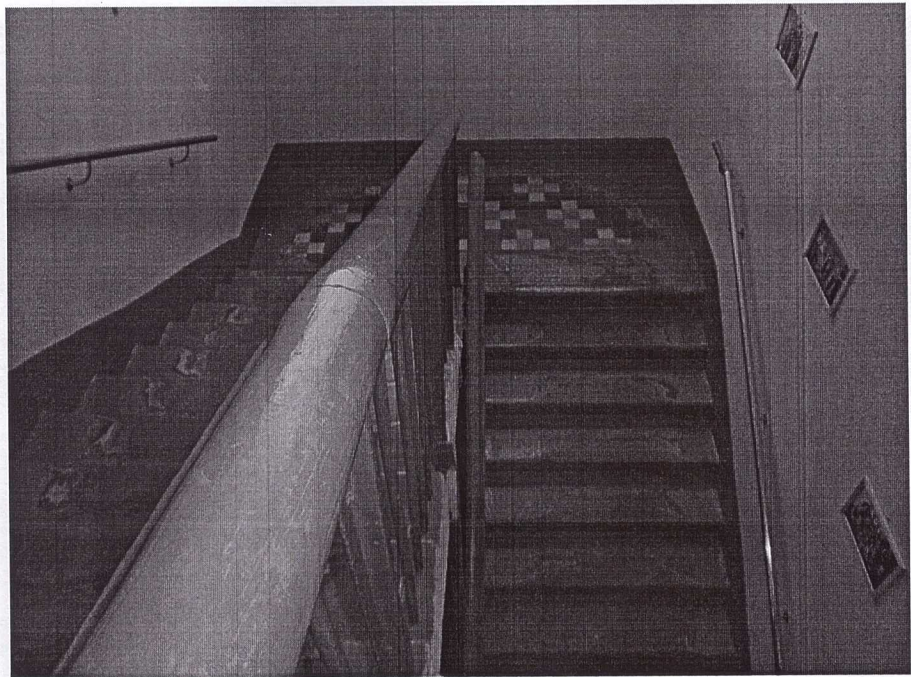
N5



N6



№7



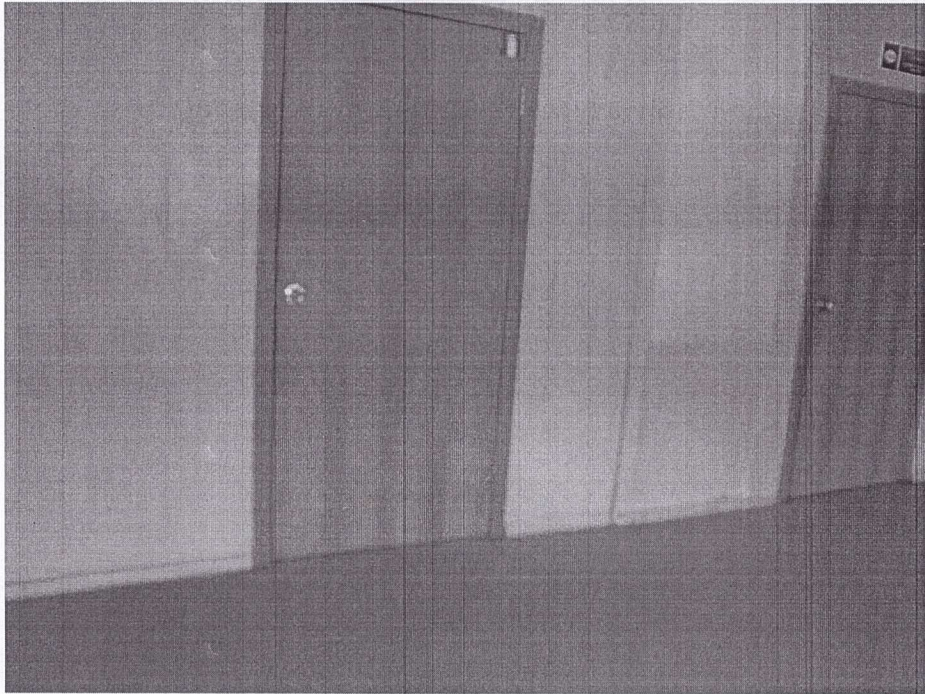
№8



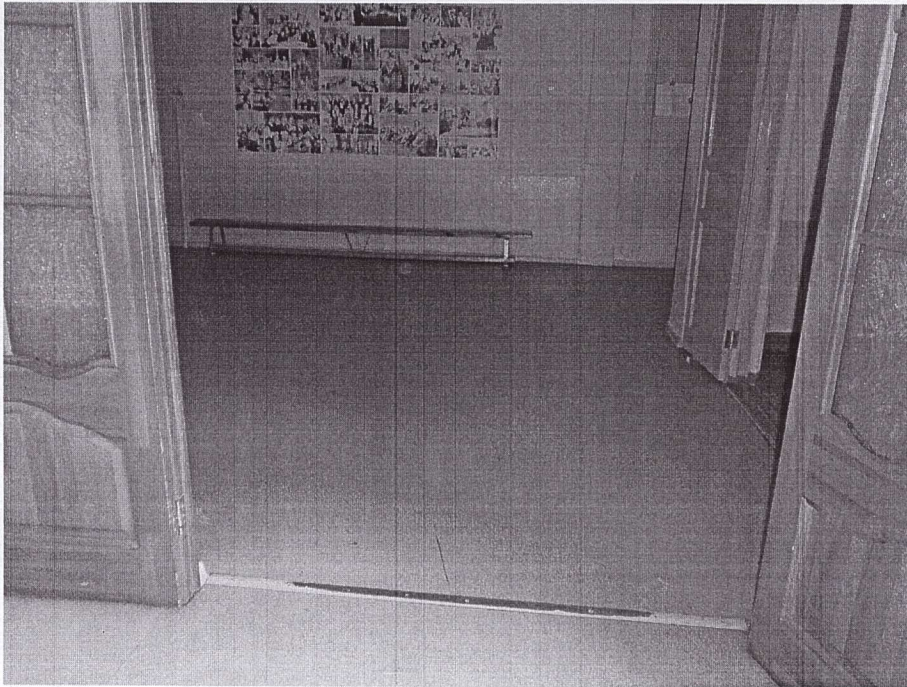
№9



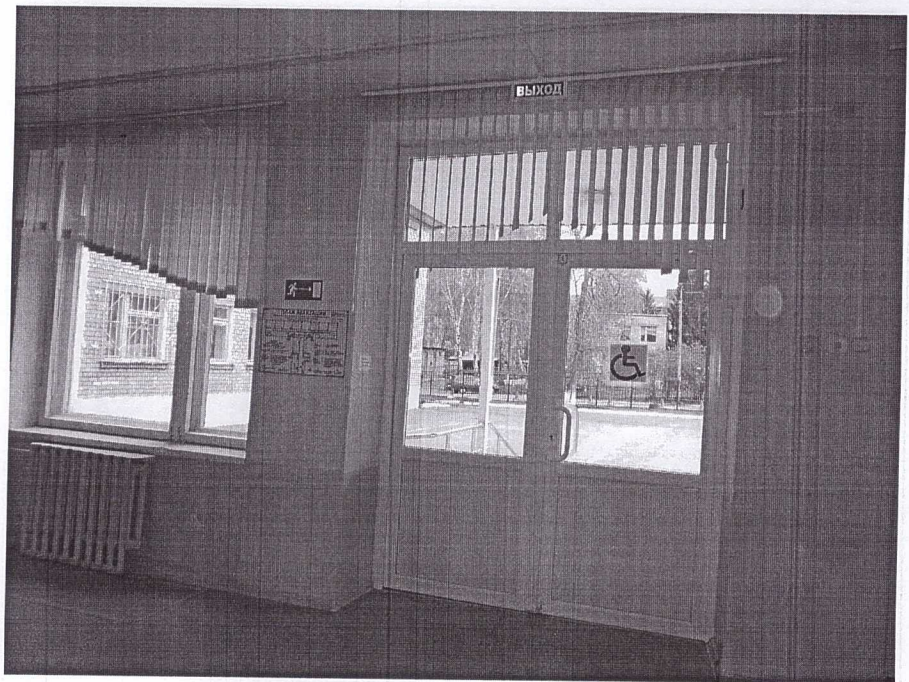
N/10



N/11



N/12



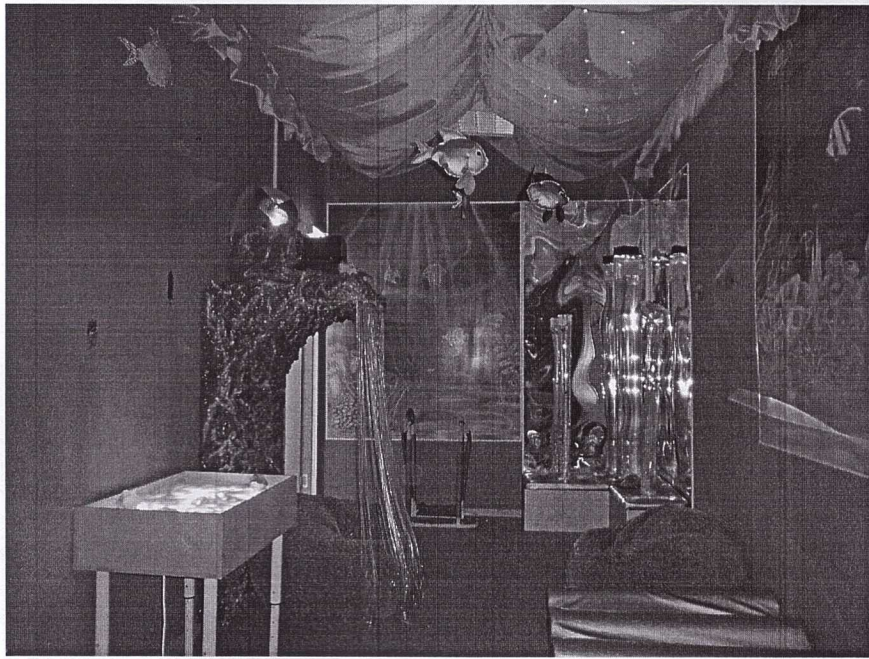
№13



№14



№15



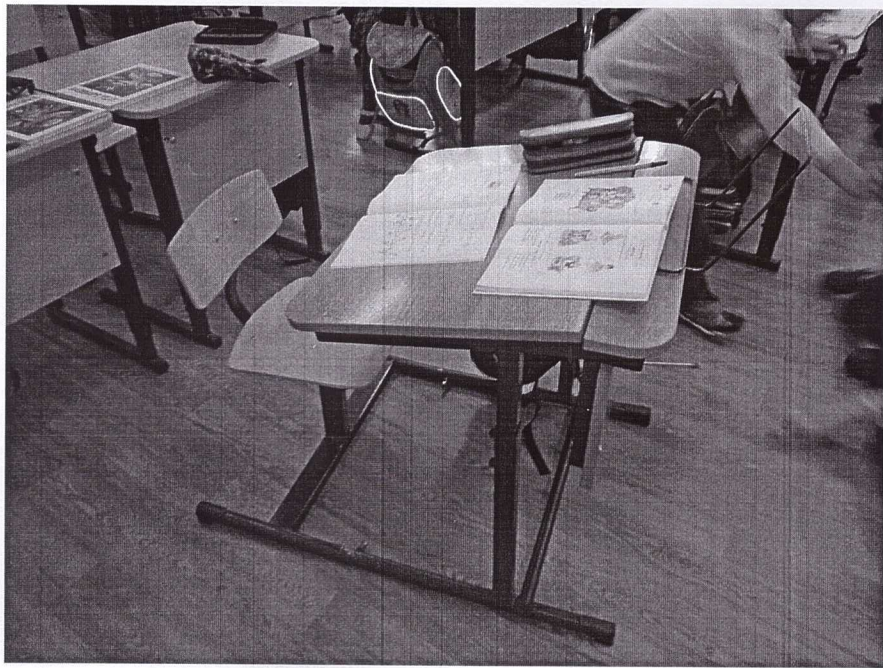
N16



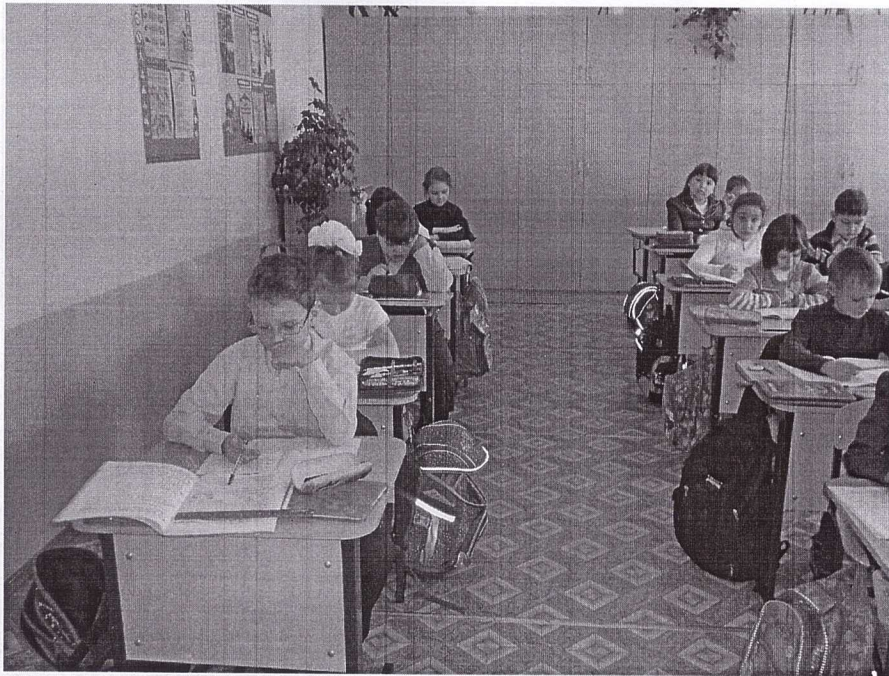
N17



N18



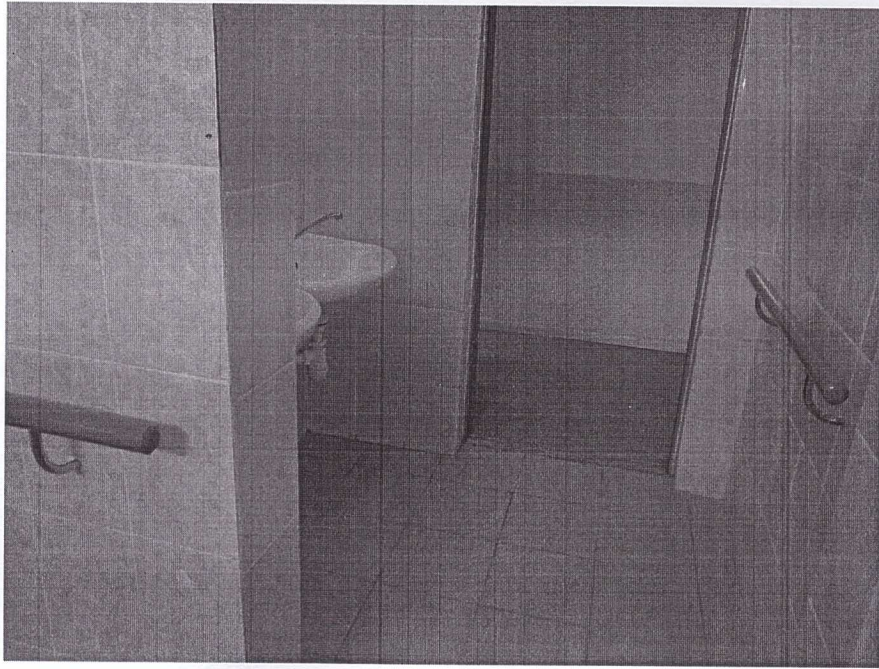
N19



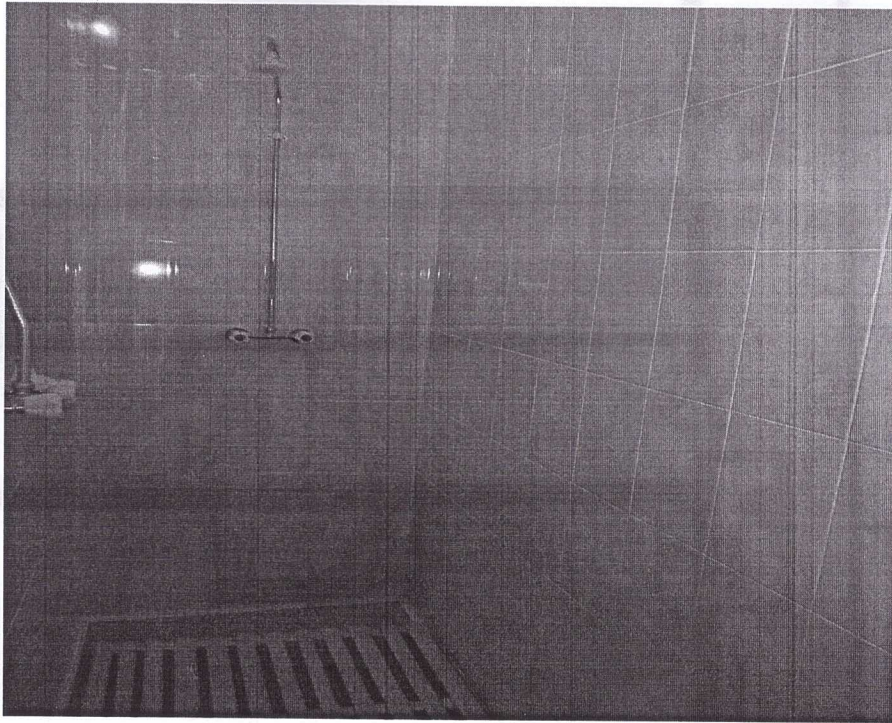
N20



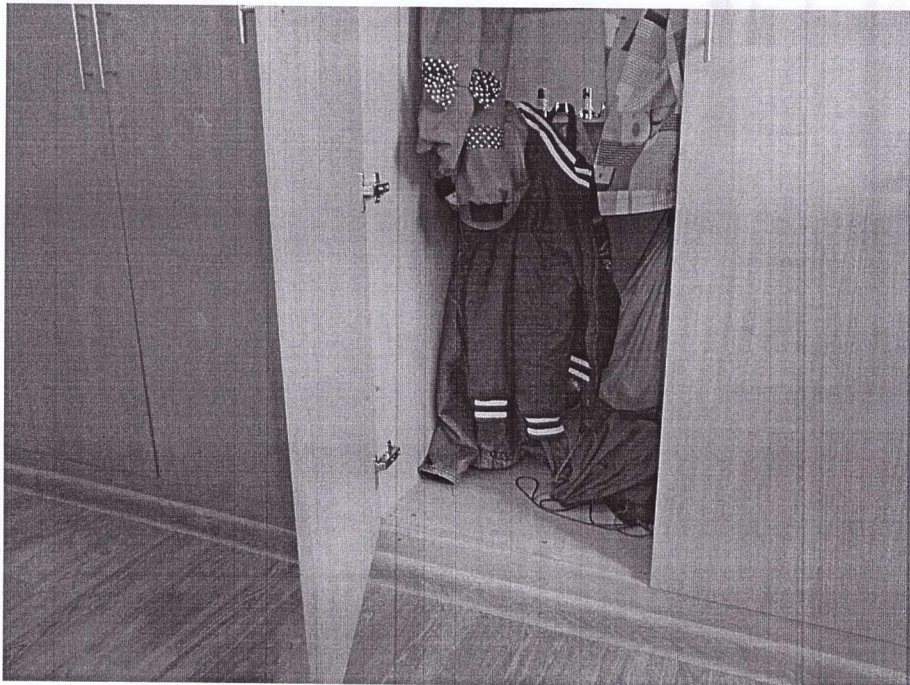
N21



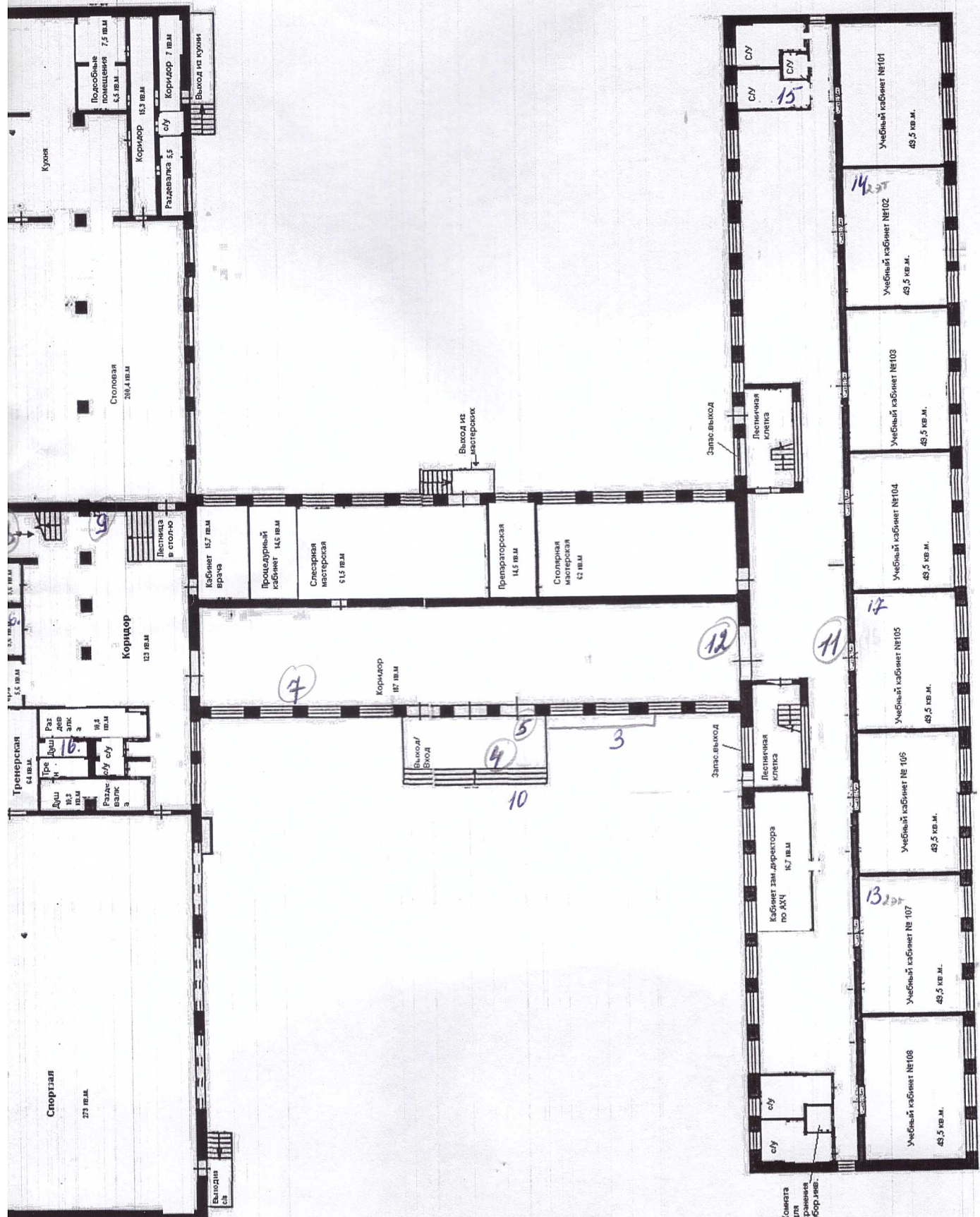
N22



N23



N24



Оркен

Прошнуровано, пронумеровано
26 листов
Директор О.А.Валикова
МАОУ «СОШ №30»
Г.Стерлитамак Республики
Башкортостан

