

Где и как переходить улицу



Основные причины ДТП с участием детей:



➤ переход проезжей части перед близко идущим транспортом;



➤ внезапное появление на дороге из-за закрывающих обзор строений, кустов, транспорта;



Во избежание ДТП, согласно правилам дорожного движения, пешеходы обязаны переходить дороги только по пешеходным переходам (рис. 1), а при их отсутствии - на перекрестках, по линии тротуаров или обочин (рис.2).



рис. 1

Наземный пешеходный переход обозначен знаками:



5.19.1



5.19.2

Нерегулируемый перекресток



рис. 2

А также по регулируемым пешеходным переходам, на зеленый сигнал пешеходного светофора



Пешеходный светофор используется вместе с транспортным, трехсигнальным светофором. Пешеходы должны ориентироваться на сигналы двухсигнального светофора с изображением человечков.

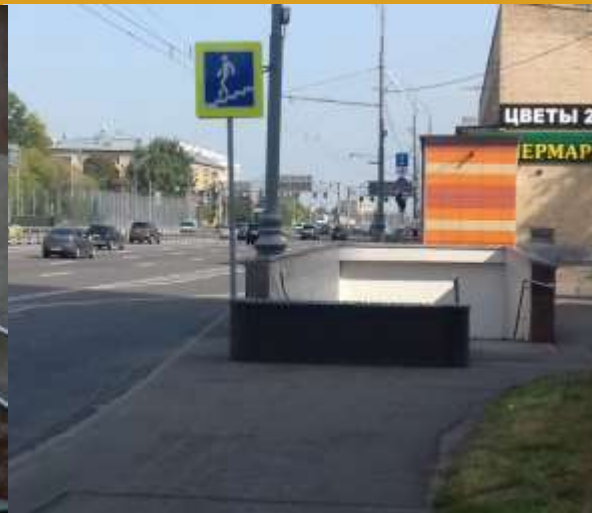
Кроме того, пешеходы могут и обязаны переходить дороги по подземным (рис. 1) и надземным (рис.2). пешеходным переходам.



6.6



рис. 1



6.6



6.7



рис. 2

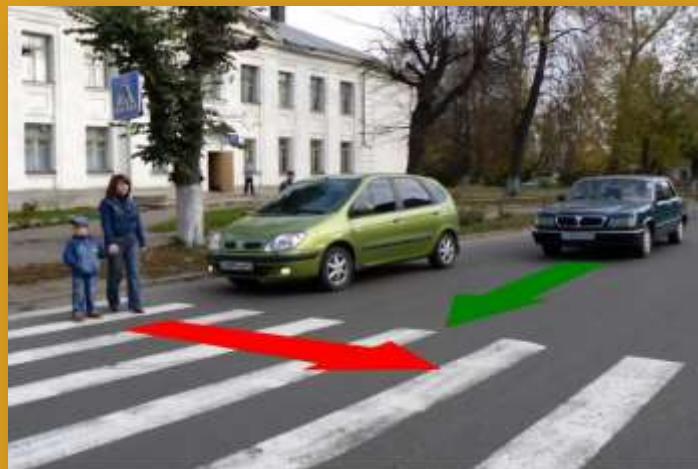


6.7

При переходе улицы по наземному пешеходному переходу возможны различные варианты, так например:



➤ приближается автомобиль, он достаточно далеко, чтобы вам успеть перейти дорогу. Но не скрыт ли за ним другой, который едет быстрее?



➤ приближается автомобиль, а вы хотите быстро перейти дорогу и ваше внимание приковано только к этому автомобилю. При этом легко не заметить встречный автомобиль, ведь вы упустили из внимания другую сторону проезжей части.



При переходе улицы по наземному пешеходному переходу возможны различные варианты, так например:

➤ пропустив автомобиль, не следует сразу выходить на проезжую часть после того, как он проедет. У автомобиля может оказаться один или два прицепа, которые незаметны сразу. Особенно, если автомобиль поворачивает налево (рис.1).



рис. 1

➤ когда проедет транспорт не спешите сразу переходить дорогу. За ним можно не заметить встречный автомобиль (рис.2).



рис. 2

При переходе улицы по наземному пешеходному переходу возможны различные варианты, так например:

- Если в зоне перехода стоит автомобиль (пропускает пешеходов), выходить из-за него можно, только убедившись, не скрывается ли за ним опасность. Надо остановиться и выглянуть из-за стоящего автомобиля (рис.1).



рис. 1

- Найди ошибку (рис.2).



рис. 2

При переходе улицы по наземному пешеходному переходу возможны различные варианты, так например:



- Если поток автомобилей останавливается, чтобы пропустить пешеходов, нельзя отставать от основной группы. Водители могут не заметить отставшего пешехода и начать движение.



При отсутствии в зоне видимости пешеходного перехода или перекрестка разрешается переходить улицу под прямым углом от тротуара  к тротуару

на участках дороги без разделительной полосы, ограждений и газонов, где она хорошо просматривается в обе стороны. (рис.1).

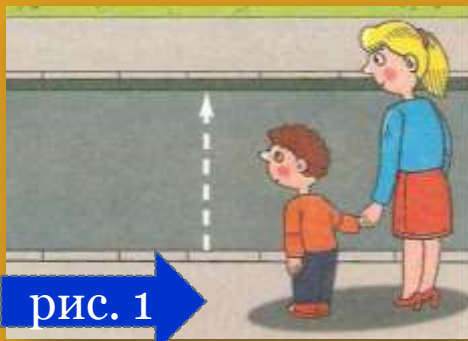


рис. 1

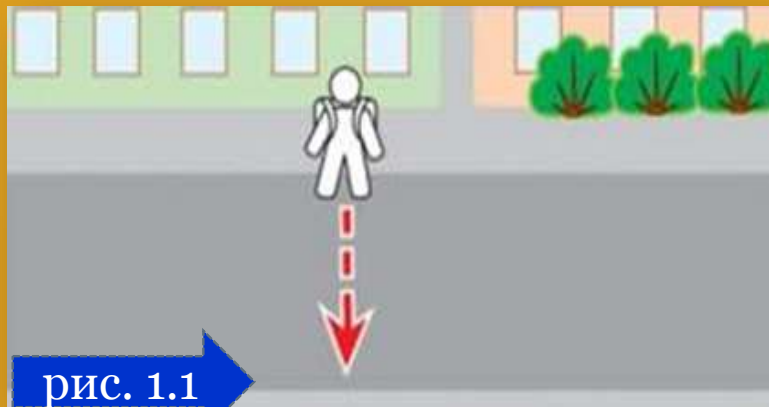


рис. 1.1

Иногда дети, увидев приближающийся автомобиль, думают, что водитель успеет своевременно затормозить, но водитель может не успеть этого сделать. Кроме того у автомобиля могут отказаться тормоза (рис.2).



рис. 2

Прежде чем начать переход проезжей части необходимо посмотреть налево, а на середине, где движение транспорта меняется на противоположное, посмотреть направо, чтобы убедиться в безопасности перехода (рис.1).



рис. 1



рис. 2

- В чем ошибка пешеходов? (рис.2).

Контрольные вопросы:



1. Как определить далеко автомобиль или близко?



2. Что самое опасное на дороге?

3. Сколько раз надо посмотреть налево и направо при переходе проезжей части?

4. В чём опасность спешки на дороге?