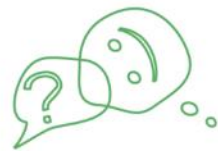


Использование цифровой образовательной среды «Мапа.рус» для выявления и поддержки одаренных детей

Докладчик: Наталья Александровна Прудникова,
воспитатель МБДОУ «Детский сад №41» г. Лесосибирска





Одаренные дети - дети, значительно опережающие своих сверстников в умственном развитии, либо демонстрирующие выдающиеся специальные способности

Источник: Российская педагогическая энциклопедия.






ЦИФРОВАЯ СРЕДА ДЛЯ ДОШКОЛЬНОГО ОБРАЗОВАНИЯ



ПРИКАЗ №649 «ОБ УТВЕРЖДЕНИИ ЦЕЛЕВОЙ МОДЕЛИ ЦИФРОВОЙ ОБРАЗОВАТЕЛЬНОЙ СРЕДЫ» ОТ 2 ДЕКАБРЯ 2019 ГОДА

«ЦОС для ДОО» решает задачи федерального проекта по внедрению информационных систем для автоматизации процессов, повышения качества знаний и компетенций, построения индивидуального учебного плана, осуществления мониторинга освоения образовательных программ в электронном виде.

	 МИНИСТЕРСТВО ПРОСВЕЩЕНИЯ РОССИЙСКОЙ ФЕДЕРАЦИИ ЗАРЕГИСТРИРОВАНО Регистрационный № 56962 от 24 декабря 2018 г.
МИНИСТЕРСТВО ПРОСВЕЩЕНИЯ РОССИЙСКОЙ ФЕДЕРАЦИИ (МИНПРОСВЕЩЕНИЯ РОССИИ)	
П Р И К А З	
« 2 » декабря 2019 г.	№ 649
Москва	
Об утверждении Целевой модели цифровой образовательной среды	
<p>В соответствии с подпунктом «к» пункта 13 Правил предоставления и распределения субсидий из федерального бюджета бюджетам субъектов Российской Федерации на софинансирование расходных обязательств субъектов Российской Федерации, возникающих при реализации региональных проектов, обеспечивающих достижение целей, показателей и результатов отдельных мероприятий федеральных проектов, входящих в состав национального проекта «Образование», в рамках государственной программы Российской Федерации «Развитие образования», приведенных в приложении № 5 к государственной программе Российской Федерации «Развитие образования», утвержденной постановлением Правительства Российской Федерации от 26 декабря 2017 г. № 1642 «Об утверждении государственной программы Российской Федерации «Развитие образования» (Собрание законодательства Российской Федерации, 2018, № 1, ст. 375), п р и к а з ы в а ю:</p> <ol style="list-style-type: none">1. Утвердить прилагаемую Целевую модель цифровой образовательной среды.2. Контроль за исполнением настоящего приказа оставляю за собой.	
Министр	 О.Ю. Васильева
<small>Об утверждении Целевой модели – 02</small>	

ЖУРНАЛЫ АКТИВНОСТИ



ГЛАВНАЯ



АНАЛИЗ



ГАЛЕРЕЯ



СООБЩЕНИЯ



ДЕТИ

Зайчата ✓

СРЕДА

3

Июль, 2019

< ВТ 2 СР 3 ЧТ 4 >

РАСПИСАНИЕ

10.00 - 11.00
Английский язык.
Рисунок
инопланетянина.
11.30 - Логопед
12.00-13.30
Столярное дело.
Покраска ракет

Импорт из Excel

МЕНЮ

< ЗАВТРАК >

Омлет с овощами
Бутерброд с сыром
Чай с сахаром
Глиня

Импорт из Excel

ПОСЕЩАЕМОСТЬ

72%

Дети:

5 из 7

По болезни: 1

ПИТАНИЕ



ФОТО



НАВЫКИ



НАБЛЮДЕНИЯ



ПРЕБЫВАНИЕ НА
СВЕЖЕМ ВОЗДУХЕ



СОН



КОММЕНТАРИИ



КРЕАТИВНОСТЬ

- Не доверял своим силам
- Рожденную идею оглашал и внедрял в жизнь
- Был способен объяснить свои мысли и решения
- Во время творческого процесса чувствовал себя расслабленно
- Был уверен в себе/ в своих идеях
- Предлагал творческие решения
- Нехватка вдохновения для участия в творческой деятельности
- Не создавал, а только копирует идеи других
- Находил творческое применение предметам/ инструментам не по назначению
- Был сосредоточен во время творческого процесса
- Применял творческий подход к социальной игре
- Пользовался вниманием
- Во время общения сознательно фантазировал
- Опасался экспериментировать

ПОТРЕБНОСТИ

- Помогает другим
- Желает быть рядом со взрослыми
- Желает быть самостоятельным
- Лидирует
- Желает оставаться наедине
- Хочет получать много внимания

ИНТЕРЕСЫ

- Интересует творчество
- Интересуют ролевые игры
- Интересуют куклы
- Интересуют прогулки

ВЫБРАТЬ




СОЦИАЛЬНО-КОММУНИКАТИВНОЕ РАЗВИТИЕ

Владеет навыками экологически безопасного поведения	<input type="text" value="--"/>
Соблюдает правила организованного поведения на дороге	<input type="text" value="--"/>
Проявляет трудолюбие в работе	<input type="text" value="--"/>
Следит за состоянием своего рабочего пространства до и после занятий	<input type="text" value="--"/>
В совместных играх контролирует выполнение правил, способен разворачивать сюжет игры с минимальным использованием игрушек	<input type="text" value="--"/>
Стремится следовать положительному примеру	<input type="text" value="--"/>
Регулирует свое поведение на основе усвоенных им норм и правил, принятых в обществе	<input type="text" value="--"/>
Проявляет себя терпимым и доброжелательным партнером	<input type="text" value="--"/>
Моделирует необходимую для игры предметно-игровую среду	<input type="text" value="--"/>
Придерживается в процессе игры намеченного замысла, оставляя место для импровизации	<input type="text" value="--"/>
В дидактических играх договаривается со сверстниками об	<input type="text" value="--"/>

СРЕДНЕЕ ВРЕМЯ НА
СВЕЖЕМ ВОЗДУХЕ

 2 ч 15 мин

СРЕДНЯЯ
ПРОДОЛЖИТЕЛЬНОСТЬ
СНА

 2 ч 35 мин

В СРЕДНЕМ
УПОТРЕБЛЕНИЕ ПИЩИ

 100%



ХУДОЖЕСТВЕННО-ЭСТЕТИЧЕСКОЕ РАЗВИТИЕ



ФИЗИЧЕСКОЕ РАЗВИТИЕ



РЕЧЕВОЕ РАЗВИТИЕ



ПОЗНАВАТЕЛЬНОЕ РАЗВИТИЕ



СОЦИАЛЬНО-КОММУНИКАТИВНОЕ РАЗВИТИЕ



Сергей



АКТИВ... ГАЛЕРЕЯ СООБЩ... ПРОГР... АНАЛИЗ

< ВС ПН **ВТ** СР ЧТ >
ОКТ. 23 ОКТ. 24 **ОКТ. 25** ОКТ. 26 ОКТ. 27

ТЕМА ДНЯ

МАТЕМАТИКА.

ЗАКРЕПЛЯТЬ НАВЫКИ С... >



МЕНЮ



2:30

ЧАСОВ



2:15

ЧАСОВ



4

КОММЕНТАРИИ

СЕРЕЖА
ЗАИНТЕРЕСОВАЛСЯ >



НАБЛЮДЕНИЯ



4

- Легко включается в процесс
- Был физически активным
- Не боялся импровизировать
- Был способен объяснить свои мысли и решения



КОММЕНТАРИИ



Сереза заинтересовался темой: Как устроено тело человека внутри?

Спасибо всем за внимание!