



# Бюджетирование проекта





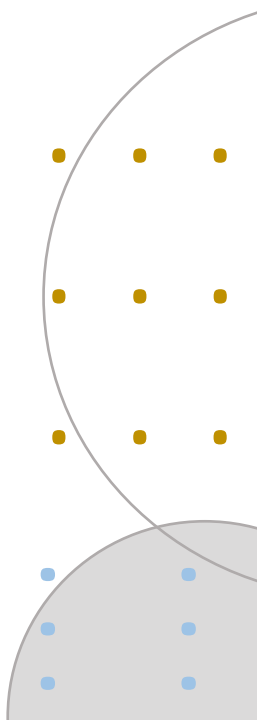
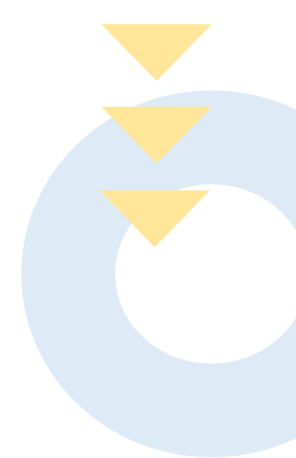
## Дарья Матвиенко

Грантовый эксперт региональных и федеральных конкурсов

Эксперт Всероссийского конкурса молодежных проектов ФАДМ



@pandashvl



# РЕСУРСЫ

это все, что потребуется команде проекта  
для достижения поставленной цели



# РЕСУРСЫ

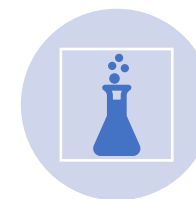
это все, что потребуется команде проекта  
для достижения поставленной цели



**Денежные ресурсы:**  
наличные деньги и  
деньги на счетах,  
которые можно легко  
превратить в другие  
виды ресурсов.



**Материальные ресурсы:**  
раздаточные и  
расходные материалы,  
оснащение и  
оборудование, здания и  
строения, помещения.



**Нематериальные ресурсы:** лицензии,  
патенты, бренды,  
товарные знаки,  
методические  
разработки и решения.



**Кадровые ресурсы:**  
лидеры и руководители,  
волонтеры,  
квалифицированные  
специалисты



**Информационные ресурсы:** источники  
информации, базы  
данных, СМИ и аккаунты  
в социальных сетях.



**Административные ресурсы:** принятые  
административные  
решения, разрешения и  
согласования.



# КАРТА РЕСУРСОВ

помогает спланировать потребность в ресурсах,  
понять, чем команда уже располагает и к кому  
может обратиться за помощью



# КАРТА РЕСУРСОВ

помогает спланировать потребность в ресурсах,  
понять, чем команда уже располагает и к кому  
может обратиться за помощью

№	Вид ресурса	Ресурс	Источник ресурса
1	Материальный	Зал для концерта (200 мест) на 8 часов	Дом культуры
2	Материальный	Костюмы для актеров (три комплекта)	Спонсоры Областной театр
3	Нематериальный	Сценарий концерта (два часа)	Дом культуры
4	Кадровый	Члены жюри и гости (не меньше 3 человек)	Дом культуры Администрация Общество ветеранов

# БЮДЖЕТ

общая потребность проекта в ресурсах, выраженная в деньгах, то есть совокупность всех расходов, которые нужны для качественной реализации проекта



# БЮДЖЕТ

общая потребность проекта в ресурсах, выраженная в деньгах,  
то есть совокупность всех расходов, которые нужны для  
качественной реализации проекта

Планировать бюджет лучше уже тогда, когда вы спланировали все основные мероприятия и сформулировали для себя целевые показатели проекта. Это поможет спланировать бюджет в привязке к реальным потребностям проекта.

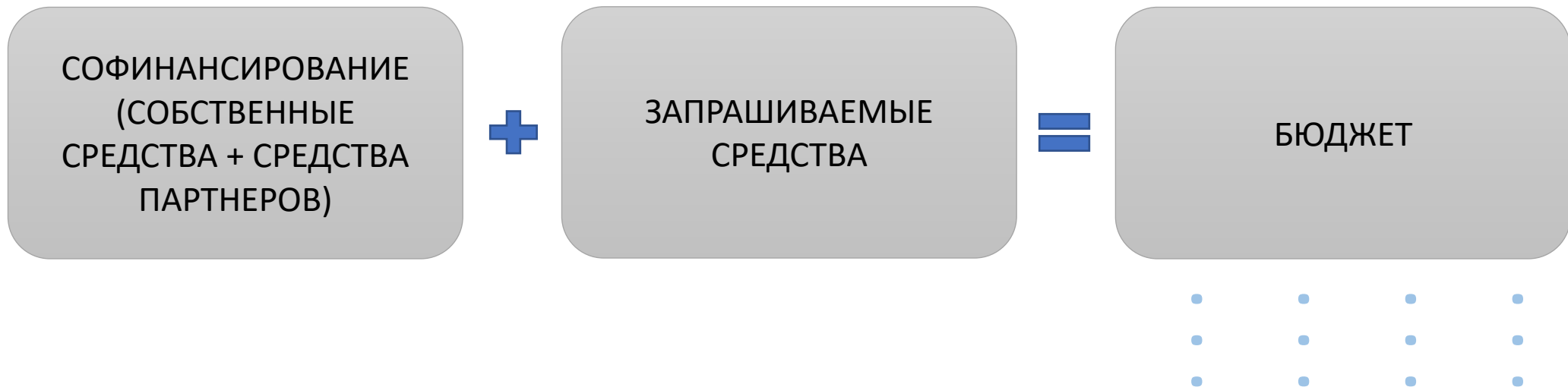




# БЮДЖЕТ

общая потребность проекта в ресурсах, выраженная в деньгах,  
то есть совокупность всех расходов, которые нужны для  
качественной реализации проекта

Планировать бюджет лучше уже тогда, когда вы спланировали все основные мероприятия и сформулировали для себя целевые показатели проекта. Это поможет спланировать бюджет в привязке к реальным потребностям проекта.



# СОФИНАНСИРОВАНИЕ

это те ресурсы, которые уже есть у команды проекта в наличии до подачи заявки на грантовый конкурс



# СОФИНАНСИРОВАНИЕ

это те ресурсы, которые уже есть у команды проекта в наличии до подачи заявки на грантовый конкурс

Ресурсы софинансирования должны отвечать трем критериям:

1. Ресурсы четко описаны и детализированы
2. Ресурсы переведены в денежный (рублевый) эквивалент
3. Ресурсы подтверждены документами



# СОФИНАНСИРОВАНИЕ

это те ресурсы, которые уже есть у команды проекта в наличии до подачи заявки на грантовый конкурс

Ресурсы софинансирования должны отвечать трем критериям:

1. Ресурсы четко описаны и детализированы
2. Ресурсы переведены в денежный (рублевый) эквивалент
3. Ресурсы подтверждены документами

## ОЦЕНКА ОБЪЕМА СОФИНАНСИРОВАНИЯ

1. Софинансирование более 30 % - оценка «отлично»
2. Софинансирование от 15% до 30% - оценка «хорошо»
3. Софинансирование до 15% - оценка «удовлетворительно»
4. Софинансирование практически отсутствует – оценка «неудовлетворительно»



# ПАРТНЕРСКИЕ СВЯЗИ

Партнерские связи необходимо устанавливать до формирования бюджета проекта и подтверждать их документально (письмами поддержки)

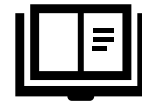


# ПАРТНЕРСКИЕ СВЯЗИ

Партнерские связи необходимо устанавливать до формирования бюджета проекта и подтверждать их документально (письмами поддержки)



Некоммерческие  
организации



Росмолодежь



Бизнес-  
компании



Физические лица и  
инициативные группы



Органы государственной власти и  
госучреждения



МБУК «Дом молодежи»

Руководителю  
Федерального агентства  
по делам молодежи

МБУК «Дом молодежи» выражает поддержку молодежному патриотическому проекту «Знай свой край» и его руководителю Иванову Ивану Ивановичу для участия в конкурсе Росмолодежь.Гранты...

Данный проект позволит ...

МБУК «Дом молодежи» для реализации проекта «Знай свой край» безвозмездно предоставит концертный зал на 200 мест с комплектом светового и звукового оборудования на 8 часов в период с ...

Стоимость предоставляемой поддержки, в соответствии с установленными тарифами МБУК «Дом молодежи», составляет 20 тысяч рублей ...

Директор



## ТРЕБОВАНИЯ К ПИСЬМУ ПАРТНЕРА О СОФИНАНСИРОВАНИИ

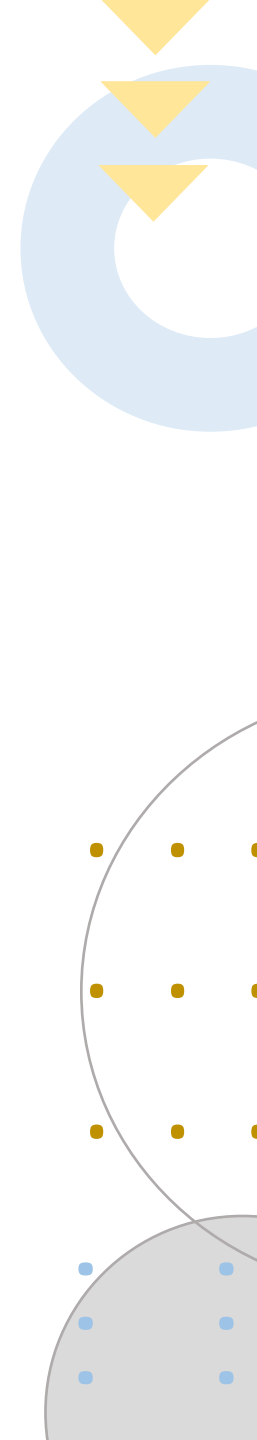
**От чьего имени оказывается поддержка:** оформляйте письмо на бланке организации

**На чье имя написано письмо:**  
адресуйте письмо на имя руководителя ФАДМ

**Кого и что поддерживает партнер:**  
упомяните в письме название проекта, ФИО руководителя проекта и грантовый конкурс, для которого подготовлено письмо

**В какой форме оказывается поддержка:**  
подробно опишите предоставляемый партнером ресурс

**Сколько составляет поддержка в денежном эквиваленте:** оцените ресурс в деньгах



# ЗАПРАШИВАЕМЫЕ СРЕДСТВА

ресурсы, которые команда проекта просит у грантодателя  
предоставить для реализации проекта





# ЗАПРАШИВАЕМЫЕ СРЕДСТВА

ресурсы, которые команда проекта просит у грантодателя  
предоставить для реализации проекта

- Проживание и питание
- Транспортные расходы
- Аренда оборудования
- Аренда помещений
- Канцелярия
- Полиграфическая продукция
- Сайт / приложение
- Расходы на программное обеспечение
- Закупка оборудования
- Расходные материалы
- Расходы на связь
- Подарки, сувенирная продукция
- Информационные услуги



- Ячейка «**Название товара или услуги**». Рекомендуется давать описание с набором основных характеристик, например, не просто «Бумага», а «Бумага белая для печати А4, 500 листов». Не допускайте обобщенных наименований, например, не надо указывать статью затрат просто как «питание», «подарки» и т.д.

- Ячейка «**Цена за единицу**». Цена должна четко соответствовать прилагаемым к заявке коммерческим предложениям или приведенным в обосновании ссылкам

Название товара или услуги	Обоснование	Цена за единицу	Количество	Стоимость
<b>Бумага белая для печати А4, 500 листов</b>	Распечатка раздаточных материалов (25 страниц на человека) на 200 участников конференции. Приложено коммерческое предложение.	313	10	3130

- **Обоснование по цене** можно сделать с помощью ссылок на цены интернет-магазинов или прилагаемых коммерческих предложений (их можно приложить в закладке «Доп. Файлы»). Используя ссылки на интернет-магазины, учитывайте, что цены могут регулярно меняться, а по одним и тем же ссылкам пользователям из разных регионов может быть показана разная цена на одни и те же товары.
- **Обоснование по количеству** стоит делать в виде расшифровки, например, при покупке услуг гостиницы стоит указать количество суток проживания и число проживающих.
- **Обоснование по необходимости** для нужд проекта нужно приводить, если назначение затрат неочевидно. Нет нужды указывать цель покупки бейджей для участников, однако если планируете пригласить дорогостоящего эксперта, то важно разъяснить потребность таких трат.

- Ячейка «**Количество**». Вносимое в ячейку количество должно четко соотноситься с планом мероприятий и показателями результативности проекта, например, если запланировано 200 участников конференции, то раздаточных материалов для них в бюджете тоже должно быть заложено на 200 человек.





## Дарья Матвиенко

Грантовый эксперт региональных и федеральных конкурсов

Эксперт Всероссийского конкурса молодежных проектов ФАДМ



@pandashvl

