


«СОГЛАСОВАНО»

Заместитель главы
муниципального образования
Новокубанский район


_____ М.П. Р.Р. Кадыров
_____ 20 ____ г.



«СОГЛАСОВАНО»

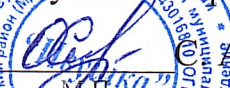
Начальник ОТИБДД по МО
МВД России по
Новокубанскому району
подполковник полиции


_____ М.П. О.В. Смыкало
« _____ 20 ____ г.



«УТВЕРЖДАЮ»

Заведующий муниципальным
дошкольным образовательным
бюджетным учреждением
детский сад № 36 «Ивушка»
станции Советской
муниципального образования
Новокубанский район


_____ М.П. А. Оселёдкина
_____ 20 ____ г.



ПАСПОРТ

дорожной безопасности образовательного учреждения

Муниципального дошкольного образовательного бюджетного учреждения
детский сад № 36 «Ивушка» станции Советской муниципального
образования Новокубанский район

2022 г.

Общие сведения

Муниципальное дошкольное образовательное бюджетное учреждение детский сад № 36 «Ивушка» станицы Советской муниципального образования Новокубанский район

(Наименование ОУ)

Тип ОУ __бюджетное__

Юридический адрес ОУ: 352232, Российская Федерация, Краснодарский край, Новокубанский район, станица Советская, ул. Энгельса 45.

Фактический адрес ОУ: 352232, Российская Федерация, Краснодарский край, Новокубанский район, станица Советская, ул. Энгельса 45.

Руководители ОУ:

Директор (заведующий) Оселёдкина Светлана Александровна 89649187177

(фамилия, имя, отчество)

(телефон)

Заместитель директора по учебной работе

нет

(фамилия, имя, отчество)

(телефон)

Заместитель директора по воспитательной работе

нет

(фамилия, имя, отчество)

(телефон)

Ответственные работники муниципального органа образования

ведущий специалист Плохих Максим Сергеевич

(должность)

(фамилия, имя, отчество)

89182528602

(телефон)

Ответственные от

Госавтоинспекции инспектор по пропаганде БДД Савено Юлия

Александровна

(должность)

(фамилия, имя, отчество)

89884888765

(телефон)

Ответственные работники за мероприятия по профилактике детского травматизма

(должность)

(фамилия, имя, отчество)

(телефон)

Руководитель или ответственный работник дорожно-эксплуатационной

организации, осуществляющей
содержание УДС*

_____ (фамилия, имя, отчество)

_____ (телефон)

Руководитель или ответственный
работник дорожно-эксплуатационной
организации, осуществляющей
содержание ТСОДД*

_____ (фамилия, имя, отчество)

_____ (телефон)

Количество учащихся _____ 32 _____

Наличие уголка по БДД _____ коридор _____
(если имеется, указать место расположения)

Наличие класса по БДД _____ нет _____
(если имеется, указать место расположения)

Наличие автогородка (площадки) по БДД _____ да _____

Наличие автобуса в ОУ _____ нет _____
(при наличии автобуса)

Владелец автобуса _____
(ОУ, муниципальное образование и др.)

Время занятий в ОУ:

7.00 – 17.30

Телефоны оперативных служб:

112

01 пожарная

02 полиция

03 скорая помощь

* Дорожно-эксплуатационные организации, осуществляющие содержание УДС, несут ответственность в соответствии с законодательством Российской Федерации (Федеральный закон «О безопасности дорожного движения» №196-ФЗ, КоАП, Гражданский кодекс).

Содержание

1. План – схемы ОУ

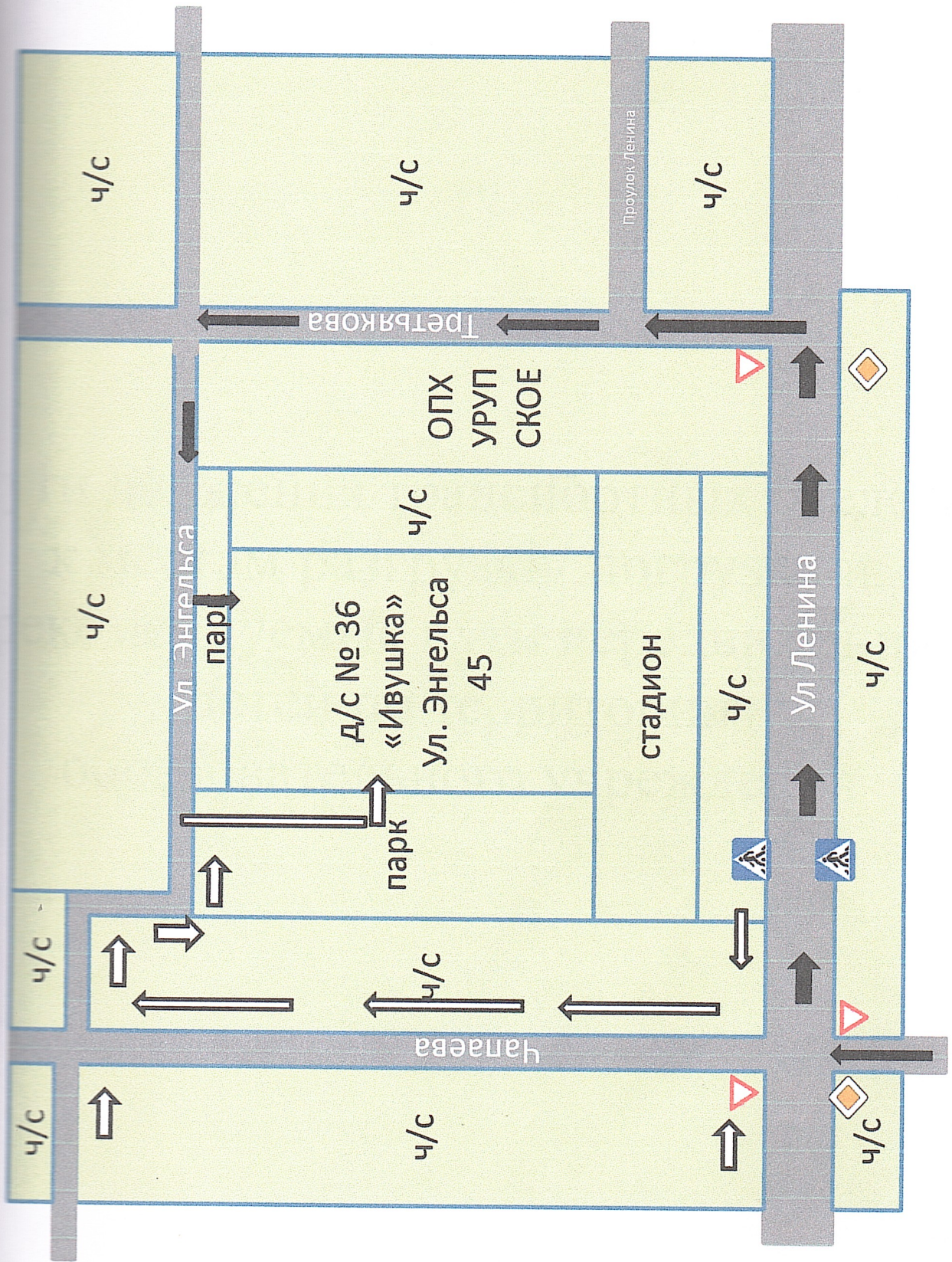
Район расположение ОУ, пути движения транспортных средств и детей (воспитанников, обучающихся, воспитанников);

Организация дорожного движения в непосредственной близости от образовательного учреждения с размещением соответствующих технических средств, маршруты движения детей и расположение парковочных мест.

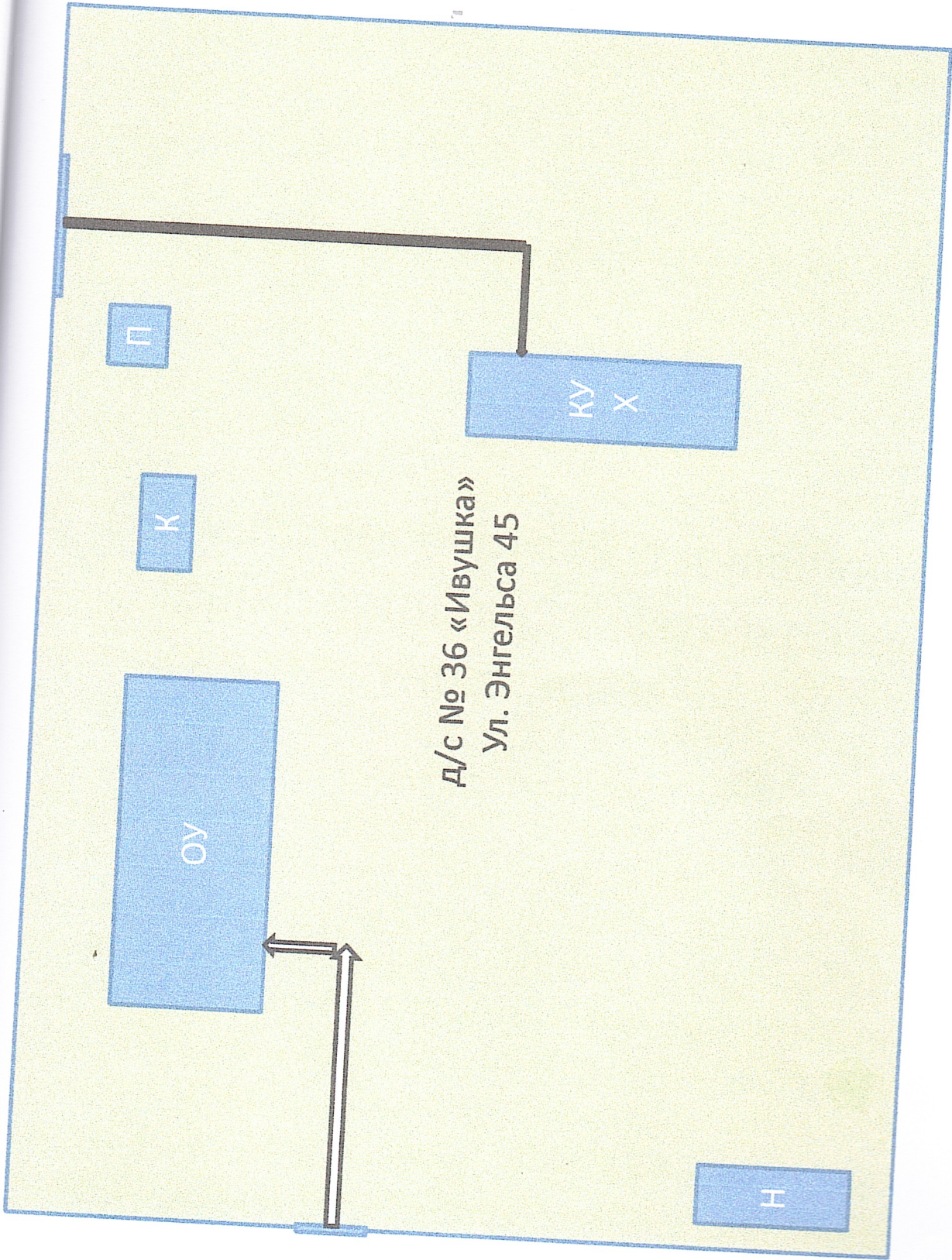
Пути движения транспортных средств к местам разгрузки / погрузки и рекомендуемых безопасных путей передвижения детей по территории образовательного учреждения.

1. План – схемы ОУ
План – схема района
расположения ОУ, пути движения
транспортных средств и детей

Схема организации дорожного движения в непосредственной близости от образовательного учреждения с размещением соответствующих технических средств, маршруты движения детей и расположение парковочных мест



Пути движения транспортных средств
к местам разгрузки/ погрузки и
рекомендуемые пути передвижения
детей по территории
образовательного учреждения



Д/с № 36 «Ивушка»
Ул. Энгельса 45

Схема транспортной площадки на
территории образовательного
учреждения

Приложение

⇒ Путь движения детей с родителями

⇒ Путь движения транспорта к месту разгрузки/погрузки

С Частный сектор

У Образовательное учреждение

Навес

Котельная

Подвал