

УТВЕРЖДЕНО

решением педагогического совета  
от 09 января 2024 года протокол № 6  
Председатель \_\_\_\_\_ А. А. Блохнина

**Спецификация итоговой контрольной работы  
по предмету «изобразительное искусство» для учащихся 3 класса  
2023-2024\_учебный год**

**1. Назначение работы:** Итоговая контрольная работа проводится в конце учебного года с целью определения уровня подготовки учащихся 2 классов в рамках мониторинга: достижений планируемых результатов освоения основной образовательной программы начального общего образования.

**2. Содержание работы.**

Содержание работы построено в соответствии:

с Федеральным законом от 29.12.2012 № 273-ФЗ «Об образовании в Российской Федерации»;

с Федеральным законом от 19.12.2023 № 618-ФЗ «О внесении изменений в Федеральный закон «Об образовании в Российской Федерации»

Приказом Министерства образования и науки Российской Федерации от 17.12.2010 № 1897 (с изменениями от 31.12.2015 г. № 1577) «Об утверждении и введении в действие федерального государственного образовательного стандарта основного общего образования»;

с рабочей программой по изобразительному искусству, утвержденной решением педагогического совета МОБУСОШ №9 им. М. П. Бабыча станции Советской от 30 августа 2023 года протокол № 1, в соответствии с ФООП ООО.

Основная цель контрольной работы, проверяемые умения, содержание и тип заданий определялись с учетом целей изучения изобразительного искусства 3 класса. При отборе содержания КИМ учитывались основные особенности предмета и тем, изученных в течении 2023-2024 учебного года.

**Распределение заданий КИМ по содержанию, видам умений и способам деятельности. Распределение заданий по уровням сложности**

Работа содержит 8 заданий. В таблице 1 представлено распределение заданий по разделам содержания курса изобразительного искусства.

Таблица 1.

Раздел содержания	Число заданий в работе
1. Восприятие искусства и виды художественной деятельности	3
2. Азбука искусства. Как говорит искусство?	5
<b>Всего</b>	<b>8</b>

В работе две группы заданий: 7 заданий базового уровня (Б) (**№ 1, 2, 3,4, 5, 6, 7**), обязательных для выполнения всеми учащимися, и 1 задание повышенного уровня сложности (П) (**№ 8**), которые позволяют установить умения учащихся действовать в нестандартных учебных ситуациях.

Виды заданий: с выбором ответа (ВО), с кратким ответом (КО). Большое количество заданий с выбором ответа позволяет упростить запись ответов, сократить время выполнения таких заданий и увеличить общее число заданий в контрольной работе.

### **Время выполнения варианта КИМ**

На выполнение контрольной работы отводится 1 урок (45 мин)

### **План варианта КИМ**

В таблице 2 представлены проверяемые умения, код умения, типы заданий, уровень сложности и максимальный балл.

*Условные обозначения*

Уровень сложности: Б – базовый, П – повышенный. Тип задания: ВО – с выбором ответа, КО – с кратким ответом.

Таблица 2.

<b>№ задания</b>	<b>Раздел содержания</b>	<b>Проверяемые умения</b>	<b>Код умения</b>	<b>Тип задания</b>	<b>Уровень сложности</b>	<b>Максимальный балл</b>
5	<i><b>Восприятие искусства и виды художественной деятельности</b></i>	понимать особенности основных жанров изобразительного искусства	1.2	ВО	Б	1
6		различать произведения основных жанров изобразительного искусства, понимать их особенности	1.2	КО	Б	1
7		Различать виды художественной	1.1	КО	Б	1

		деятельности				
1	<i>Азбука искусства. Как говорит искусство?</i>	Различать основные и составные цвета	2.3	ВО	Б	1
2		Различать основные и составные цвета	2.3	ВО	Б	1
3		Уметь изменять эмоциональную напряженность цветов	2.3	ВО	Б	1
4		Различать основные и составные, теплые и холодные цвета	2.3	ВО	Б	1
8		Решать художественные задачи с опорой на правила построения композиции, усвоенные способы действия	2.2		П	8
<b>Общее количество баллов за работу</b>			<b>15 баллов</b>			

### Оценка выполнения заданий и контрольной работы

Задания с выбором одного правильного ответа из нескольких предложенных оценивается 1 баллом при правильном выборе и 0 баллом при неправильном выборе.

Подсчет балла, полученного учеником за выполнения задания повышенного уровня, ведется по следующим критериям.

1)Адекватность выбранного художественного материала	2б.-выбранный художественный материал соответствует замыслу, использованы возможности данного материала для его воплощения; 1 б.- выбранный художественный материал соответствует замыслу; 0 б. выбранный художественный материал не соответствует замыслу(Пример: «Осенняя пора»-лучше использовать акварель или цв. карандаши, а не простой карандаш) .
2)Оригинальность замысла	2б. –композиция достаточно выразительная, необычный образ персонажа; 1б.-проявлено желание найти необычный образ персонажа; 0б. –использованы стереотипы, шаблонные изображения персонажей
3)Эмоциональность	2б.- в работе передано эмоциональное состояние природы, человека, животного; 1б.-продемонстрировано стремление передать в работе эмоциональное состояние природы, человека , животного; 0б. – сухая, неэмоциональная работа.
4)Использование средств художественной выразительности для создания художественного образа	2б.- показано владение средствами художественной выразительности, их сознательное использование для создания

	<p>оригинальных, эмоциональных образов;</p> <p>1б. - недостаточно полно выбраны средства художественной выразительности для создания образа;</p> <p>0 б.- невыразительно использованы художественные материалы .</p>
--	--

Уровни достижения планируемых результатов и пересчет баллов, полученных за работу, в отметку производится по следующей системе.

<b>Уровень достижения планируемых результатов</b>	<b>% выполнения от максимального балла работы</b>	<b>Количество баллов</b>	<b>Отметка</b>
Низкий	Менее 35 %	Менее 5 б	<b>2</b>
Базовый	35 – 64 %	5 – 9 б	<b>3</b>
Повышенный	65 – 84 %	10 – 12 б	<b>4</b>
Высокий	85 – 100%	13 – 15 б	<b>5</b>

### **Дополнительные материалы и оборудование**

Каждый ученик получает бланк с текстом контрольной работы, в котором отмечает или записывает свои ответы на задания. Для выполнения некоторых заданий понадобятся карандаши, фломастеры, краски.

### **Условия проведения (требования к специалистам)**

Работа проводится и проверяется учителем начальных классов.

## Рекомендации по подготовке к работе

Специальной подготовки учащихся к выполнению работы не требуется.

### Контрольная работа для 3 класса по изобразительному искусству

2023 – 2024 уч.г.

Ф. И. \_\_\_\_\_

#### Вариант 1

#### ИНСТРУКЦИЯ ДЛЯ УЧАЩИХСЯ

В работе встретятся разные задания: в одних тебе нужно будет выбирать ответы из нескольких предложенных, в других – записывать несколько слов или предложений, в некоторых нужно будет рисовать. Обрати внимание: иногда в заданиях с выбором ответа правильный ответ только один, а иногда их несколько. Внимательно читай задания!

Рядом с некоторыми заданиями стоит значок «Солнышко» - это более трудные задания.

На выполнение работы даётся один урок.

#### Желаем успеха

1. *Из предложенных цветов выбери тот, который относится к главным.*

А) фиолетовый Б) голубой В) белый Г) красный

2. *Какой цвет надо добавить к красному, чтобы получился оранжевый.*

А) синий Б) жёлтый В) красный Г) зелёный

3. *Для того, чтобы цвета стали тёмными в них добавляют:*

А) чёрный Б) синий В) зелёный Г) красный

4. *Сколько цветов в цветовом круге?*

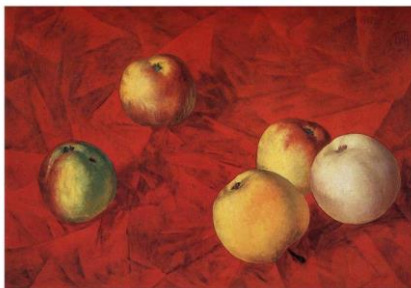
А) 12 Б) 14 В) 7 Г) 10

5. *Портрет – это ....*

А) изображение природы Б) изображение человека

6. Рассмотрите репродукции. Определите, к каким жанрам изобразительного искусства они относятся. Запишите рядом с названием жанра номер репродукции, относящейся к данному жанру.

1) 2) 3)



И.И.Левитан. "Золотая осень". 1895 г. Государственная Третьяковская галерея

Название жанра	№ репродукции
Портрет	
Пейзаж	
Натюрморт	

7. Соедини стрелками название художественного материала или инструмента и вид художественной деятельности, в которой они используются.

Название материала, инструмента	Вид художественной деятельности
Цветная бумага	Рисование
Пластелин	Аппликация
Фломастеры	Лепка

**8. Создай сюжетную композицию на одну из предложенных ниже тем. Тему для композиции и художественный материал, наиболее точно соответствующий задуманному тобой образу, выбери самостоятельно.**

Темы композиции:

- «Осенняя пора»
- «Весна пришла»
- «Летняя гроза»
- «Птицы прилетели»
- «Где бы я хотел побывать»

**Ключ к проверочной работе по изобразительному искусству для 3 класса**

№ задания	1 Вариант	2 Вариант
1	Г	Г
2	Б	А
3	А	А
4	А	Б
5	Б	А
6	Портрет – 2 Пейзаж – 3 Натюрморт - 1	Портрет – 1 Пейзаж – 3 Натюрморт - 2
7	Цветная бумага – аппликация Пластилин – лепка Фломастеры - рисование	Гуашь – роспись Пластилин – конструирование Клей – аппликация