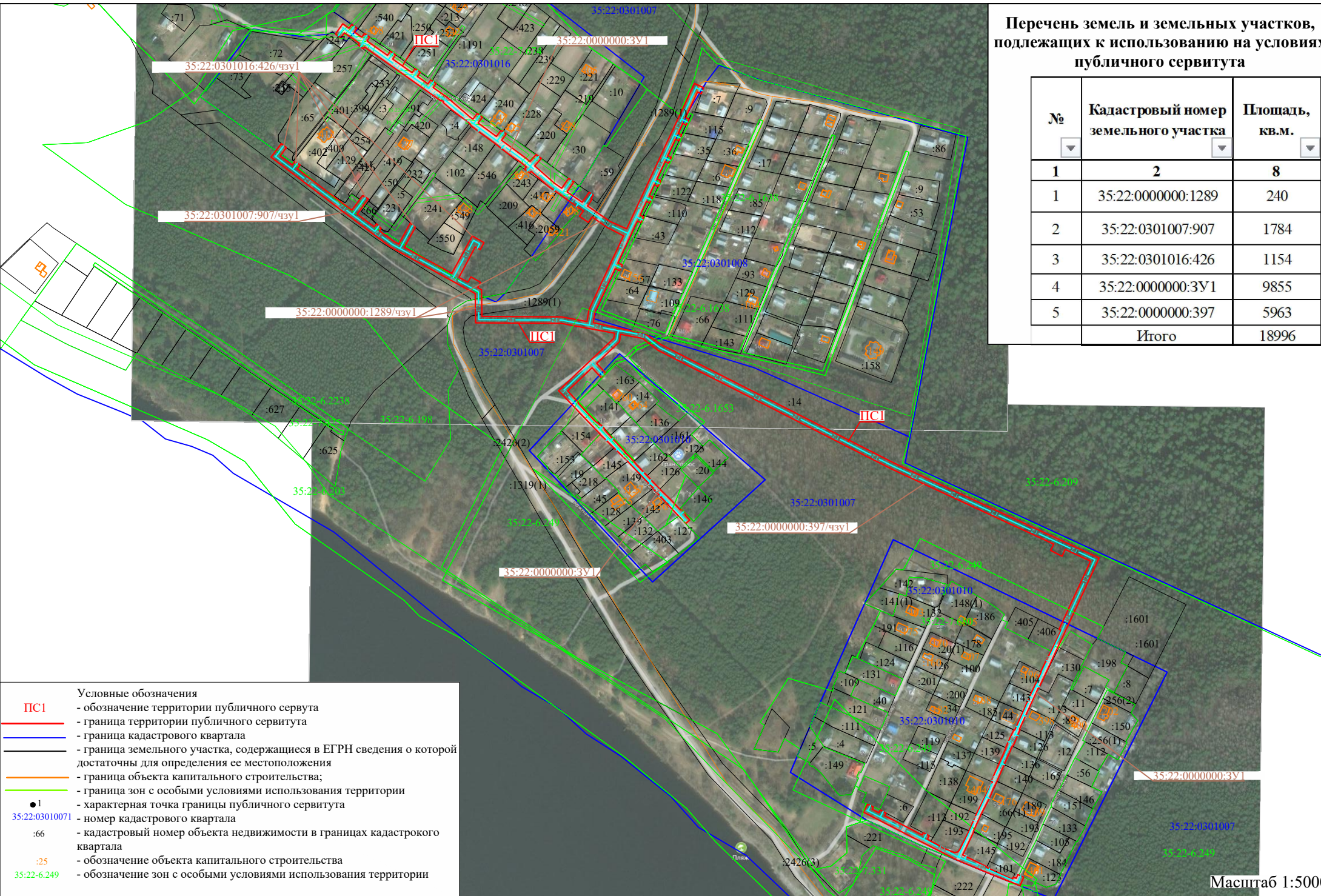


# Схема расположения границ публичного сервитута Распределительные газопроводы д. Костяевка Череповецкий район

## Перечень земель и земельных участков, подлежащих к использованию на условиях публичного сервитута

№	Кадастровый номер земельного участка	Площадь, кв.м.
1	35:22:0000000:1289	240
2	35:22:0301007:907	1784
3	35:22:0301016:426	1154
4	35:22:0000000:3У1	9855
5	35:22:0000000:397	5963
Итого		18996



- ПС1** - условные обозначения
- - обозначение территории публичного сервута
  - - граница территории публичного сервитута
  - - граница кадастрового квартала
  - - граница земельного участка, содержащиеся в ЕГРН сведения о которой достаточны для определения ее местоположения
  - - граница объекта капитального строительства;
  - - граница зон с особыми условиями использования территории
  - - характеристическая точка границы публичного сервитута
  - 35:22:03010071 - номер кадастрового квартала
  - :66 - кадастровый номер объекта недвижимости в границах кадастрового квартала
  - :25 - обозначение объекта капитального строительства
  - 35:22-6.249 - обозначение зон с особыми условиями использования территории