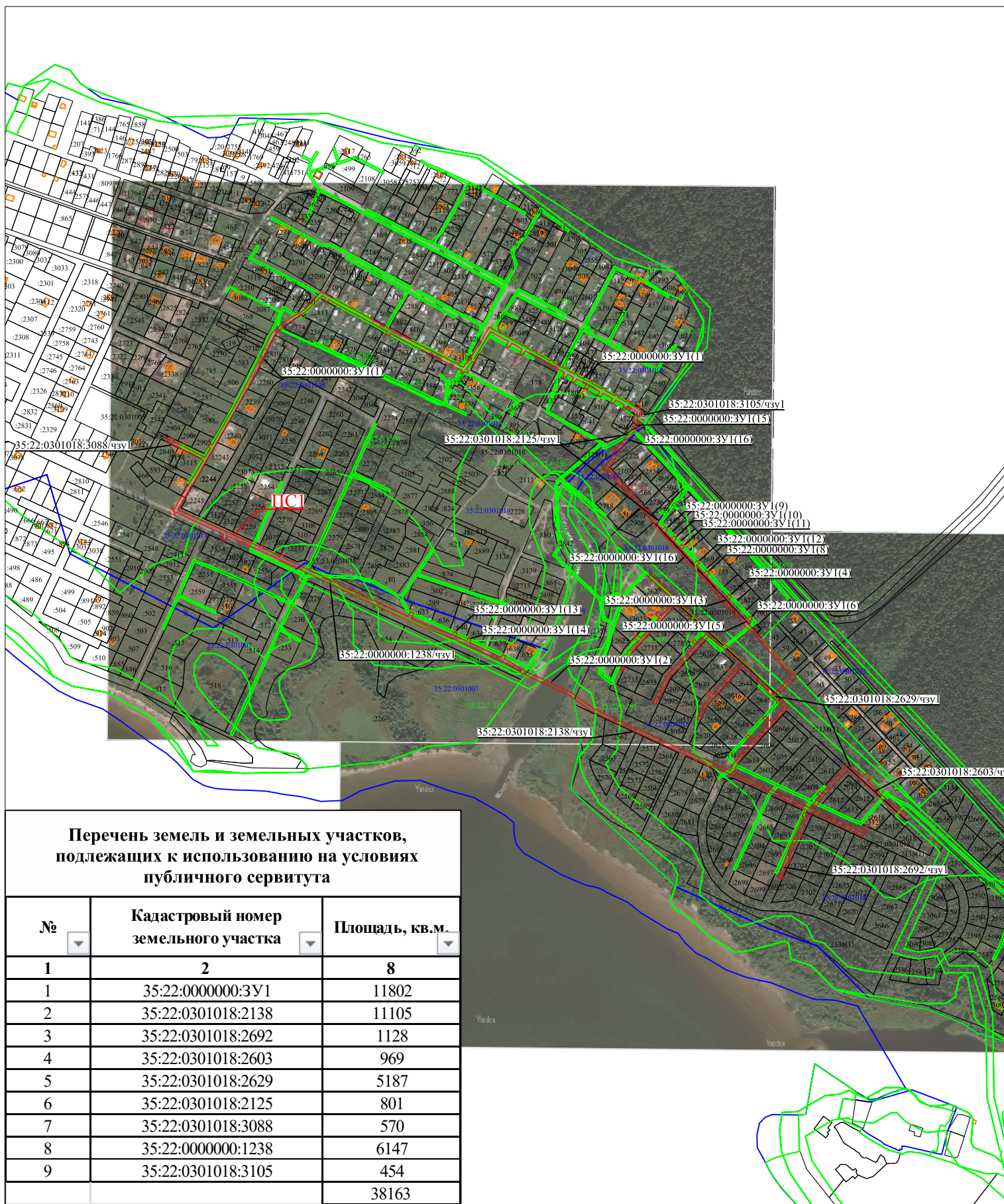


Схема расположения границ публичного сервитута Распределительные газопроводы д.Городище Череповецкий район



Масштаб 1:10000

УСЛОВНЫЕ ОБОЗНАЧЕНИЯ

- - существующая часть границы, имеющиеся в ЕГРН сведения о которой достаточны для определения ее местоположения
- - границы кадастрового квартала;
- - граница населенного пункта;
- - граница объекта капитального строительства;
- - граница зон с особыми условиями использования территории
- - проектное местоположение газопровода;
- - проектные границы публичного сервитута;

- :66 - обозначение номера земельного участка;
- 35:22:0301018 - обозначение кадастрового квартала;
- :25 - обозначение объекта капитального строительства
- 35:22-6.1827 - обозначение зон с особыми условиями использования территории
- ПС1 - обозначение территории публичного сервута