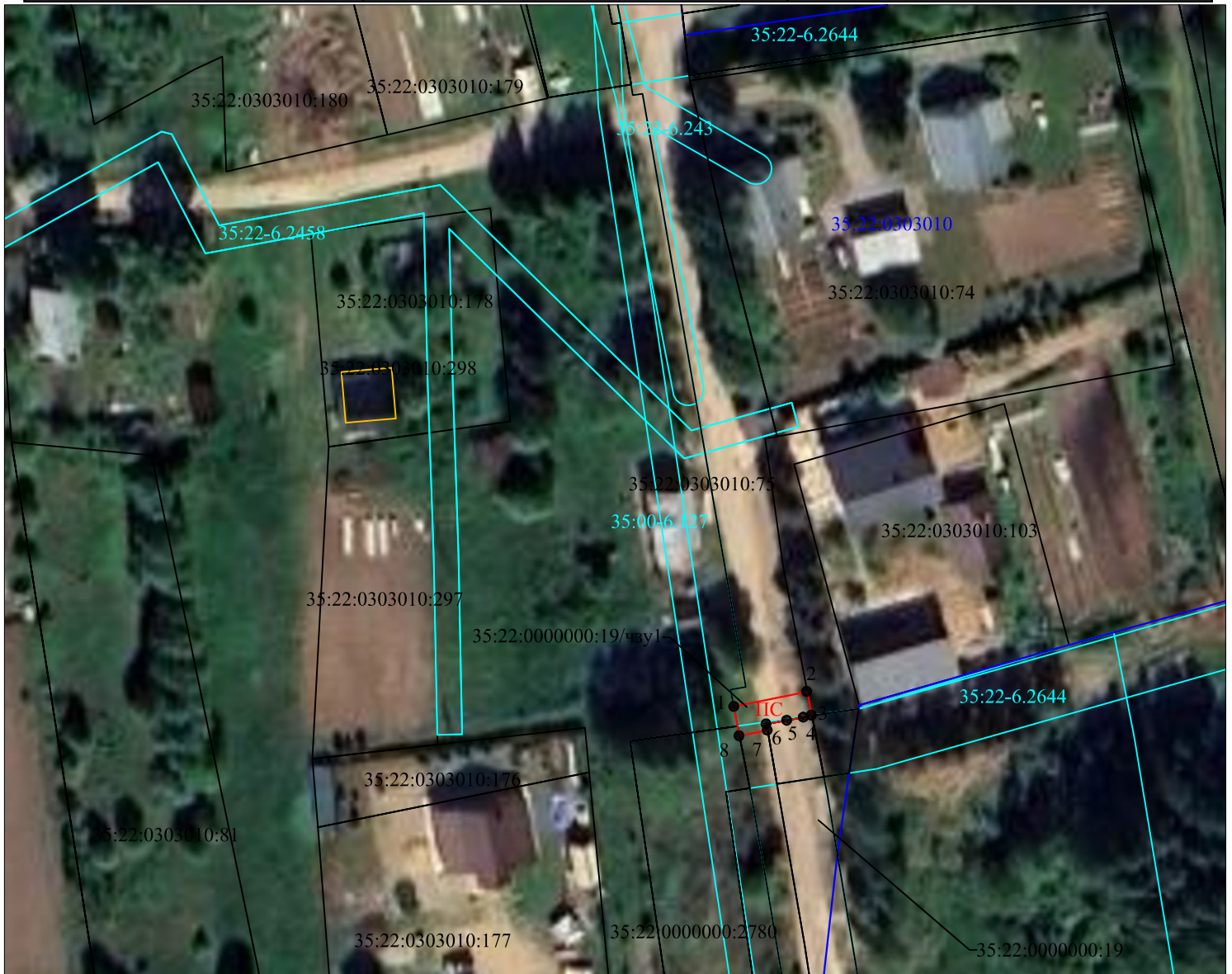


**Схема расположения границ публичного сервитута в границах земельного участка  
с кадастровым номером 35:22:0303010:75**

Площадь публичного сервитута 51 кв.м.		
Обозначение характерных точек границ	Координаты, м	
	X	Y
1	337610,60	2220726,71
2	337612,97	2220738,49
3	337609,18	2220739,24
4	337608,88	2220737,99
5	337608,38	2220735,34
6	337607,78	2220731,99
7	337606,78	2220732,16
8	337605,89	2220727,64
1	337610,60	2220726,71



Масштаб 1:1000

Система координат: МСК-35 2 зона

Условные обозначения:

- ПС - граница и обозначение территории публичного сервитута
- - существующая часть границы, имеющиеся в ЕГРН, сведения о которой достаточны для определения ее местоположения
- - граница ОКС
- - граница территориальной зоны или иной
- н1 • - характерная точка границы, сведения о которой позволяют однозначно определить ее положение на местности
- 35:22:0303010 - номер кадастрового квартала
- 35:22:0303010:75 - кадастровый номер объекта недвижимости
- 35:22:0303010:75/чзу1 - обозначение используемой на основании публичного сервитута части земельного участка
- - граница кадастрового квартала