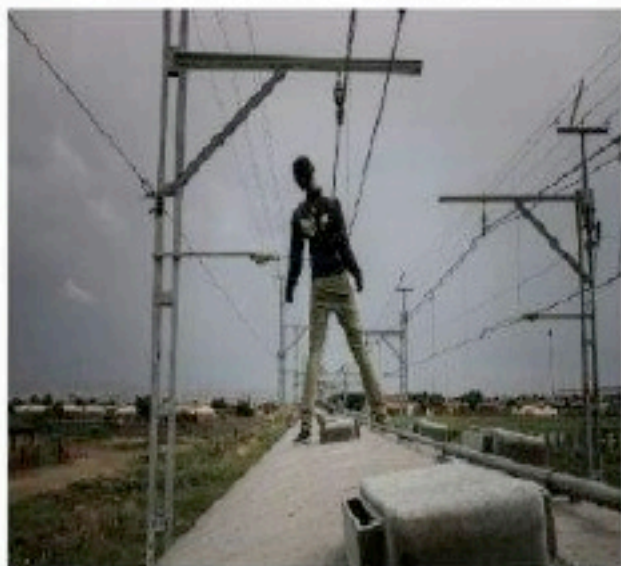




Подниматься на крышу вагона запрещено!



- подлезать под пассажирскими платформами и железнодорожным подвижным составом
- перелезать через автосцепные устройства между вагонами
- оставлять детей без присмотра



### Уважаемые граждане!

Ежегодно на железнодорожных путях, в результате наезда подвижного состава, получают травмы различной степени тяжести десятки людей, подростков и детей, в т.ч. смертельные. Случаи травмирования допускаются в результате хождения по железнодорожным путям в неустановленных местах и нахождения в опасной зоне перед близко идущим поездом. Участились случаи травмирования детей и подростков электротоком контактной сети при подъеме на вагоны, находящиеся на электрифицированных путях.

Смертельную травму можно получить, даже не касаясь контактного провода, достаточно приблизиться к нему на расстояние менее 2 метров.

### На железнодорожном транспорте запрещается:

- подниматься на опоры и специальные конструкции контактной сети и воздушных линий и искусственных сооружений
- подниматься на крыши железнодорожного подвижного состава
- находиться на железнодорожных путях (в том числе ходить по ним)
- находиться в состоянии алкогольного, токсического или наркотического опьянения



ПЕРЕХОД  
ЧЕРЕЗ  
Ж/Д ПУТИ

