

АНКЕТА
(информация об объекте социальной инфраструктуры)
К ПАСПОРТУ ДОСТУПНОСТИ
Муниципального бюджетного дошкольного образовательного учреждения
«Детский сад № 394 г. Челябинска» по Комсомольскому проспекту д. 68

1. Общие сведения об объекте

- 1.1. Наименование (вид) объекта: Муниципальное бюджетное дошкольное образовательное учреждение «Детский сад № 394 г. Челябинска»; МБДОУ «ДС № 394 г. Челябинска»
- 1.2. Адрес объекта: 454014, г. Челябинск, Комсомольский проспект дом 68;
- 1.3. Сведения о размещении объекта:
- отдельно стоящее 2-х этажное здание, общей площадью: 2202,6 м²
- наличие прилегающего земельного участка (да); площадь земельного участка – 10430 м², в том числе застроенная - 1455 м²;
- 1.4. Год постройки здания: 1976 г.; последнего капитального ремонта: -;
- 1.5. Дата предстоящих плановых ремонтных работ: текущего – 2019 г., капитального-

Сведения об организации, расположенной на объекте

- 1.6. Название организации (учреждения), (полное юридическое наименование – согласно Уставу, краткое наименование): Муниципальное бюджетное дошкольное образовательное учреждение «Детский сад № 394 г. Челябинска»; МБДОУ «ДС № 394 г. Челябинска»
- 1.7. Юридический адрес организации (учреждения): 454014, г. Челябинск, Комсомольский проспект дом 68;
- 1.8. Основание для пользования объектом: оперативное управление;
- 1.9. Форма собственности: государственная;
- 1.10. Территориальная принадлежность: муниципальная;
- 1.11. Вышестоящая организация: Администрация города Челябинска Комитет по делам образования г. Челябинска
- 1.12. Адрес вышестоящей организации, другие координаты:
454080, г. Челябинск, ул. Володарского, д. 14; тел.: (351) 266-54-40 (секретарь)

2. Характеристика деятельности организации на объекте

- 2.1 Сфера деятельности: образование ;
- 2.2 Виды оказываемых услуг: предоставление общедоступного бесплатного дошкольного образования ;
- 2.3 Форма оказания услуг: на объекте ;
- 2.4 Категории обслуживаемого населения по возрасту: дети дошкольного возраста ;
- 2.5 Категории обслуживаемых инвалидов: нет ;
- 2.6 Плановая мощность: посещаемость – 280 - вместимость, пропускная способность: 400 человек
- 2.7 Участие в исполнении ИПР инвалида, ребенка-инвалида – да

3. Состояние доступности объекта для инвалидов и других маломобильных групп населения (МГН)

3.1 Путь следования к объекту пассажирским транспортом

Остановка: «ул. Ворошилова», трамвай: №14, 15, 16, 19, 22, маршрутное такси: №31/24, 39, 40, 53, 56, 91; автобус №18, 31, 34, 45; троллейбусы 12, 13, 14, 15 ;
наличие адаптированного пассажирского транспорта к объекту: нет;

3.2 Путь к объекту от ближайшей остановки пассажирского транспорта:

3.2.1 расстояние до объекта от остановки транспорта: 200 -400 м;

- 3.2.2 время движения (пешком): 5 мин., 7 мин.;
- 3.2.3 наличие выделенного от проезжей части пешеходного пути: да;
- 3.2.4 Перекрестки: да;
- 3.2.5 Информация на пути следования к объекту: нет;
- 3.2.6 Перепады высоты на пути: есть перепад между проезжей частью и пешеходной дорожкой;
Их обустройство для инвалидов на коляске: нет;

3.3 Вариант организации доступности ОСИ (формы обслуживания)* с учетом СП 35-101-2001

№№ п/п	Категория инвалидов (вид нарушения)	Вариант организации доступности объекта
1.	Все категории инвалидов и МГН	
	<i>в том числе инвалиды:</i>	
2	передвигающиеся на креслах-колясках	ДУ
3	с нарушениями опорно-двигательного аппарата	ДУ
4	с нарушениями зрения	ВНД
5	с нарушениями слуха	ВНД
6	с нарушениями умственного развития	ВНД

* - указывается один из вариантов: «А», «Б», «ДУ», «ВНД»

4. Управленческое решение (предложения по адаптации основных структурных элементов объекта)

№ п \ п	Основные структурно-функциональные зоны объекта	Состояние доступности, в том числе для основных категорий инвалидов**	Рекомендации по адаптации объекта (вид работы)*
1	Территория, прилегающая к зданию (участок)	ДУ	ремонт
2	Вход (входы) в здание	ДУ	ремонт
3	Путь (пути) движения внутри здания (в т.ч. пути эвакуации)	ДУ	ремонт
4	Зона целевого назначения здания (целевого посещения объекта)	ДУ	ремонт
5	Санитарно-гигиенические помещения	ВНД	ремонт
6	Система информации на объекте (на всех зонах)	ВНД	ремонт
7	Пути движения к объекту (от остановки транспорта)	ВНД	ремонт
8.	Все зоны и участки	ДУ	ремонт

*- указывается один из вариантов (видов работ): не нуждается; ремонт (текущий, капитальный); индивидуальное решение с ТСР; технические решения невозможны – организация альтернативной формы обслуживания

Размещение информации на Карте доступности субъекта РФ

АКТ ОБСЛЕДОВАНИЯ
объекта социальной инфраструктуры
К ПАСПОРТУ ДОСТУПНОСТИ
Муниципального бюджетного дошкольного образовательного учреждения
«Детский сад № 394 г. Челябинска» по Комсомольскому проспекту, д. 68

город Челябинск

«14» июня 2018 г.

1. Общие сведения об объекте

- 1.1. Наименование (вид) объекта: Муниципальное бюджетное дошкольное образовательное учреждение «Детский сад № 394 г. Челябинска»; МБДОУ «ДС № 394 г. Челябинска»
- 1.2. Адрес объекта: 454014, г. Челябинск, Комсомольский проспект дом 68
- 1.3. Сведения о размещении объекта:
- отдельно стоящее 2-х этажное здание, общей площадью: 2202,6 м²
- наличие прилегающего земельного участка (да); площадь земельного участка – 10430 м², в том числе застроенная - 1455 м²;
- 1.4. Год постройки здания: 1976 г.; последнего капитального ремонта: - ;
- 1.5. Дата предстоящих плановых ремонтных работ: текущего 2019, капитального _____
- 1.6. Название организации (учреждения), (полное юридическое наименование – согласно Уставу, краткое наименование): Муниципальное бюджетное дошкольное образовательное учреждение «Детский сад № 394 г. Челябинска»; МБДОУ «ДС № 394 г. Челябинска»
- 1.7. Юридический адрес организации (учреждения): 454014, г. Челябинск, Комсомольский проспект, дом 68

2. Характеристика деятельности организации на объекте

Дополнительная информация: предоставление общедоступного бесплатного дошкольного образования

3. Состояние доступности объекта

3.1 Путь следования к объекту пассажирским транспортом

Остановка: «ул. Ворошилова», трамвай: №14, 15, 16, 19, 22, маршрутное такси: №31/24, 39, 40, 53, 56, 91; автобус №18, 31, 34, 45; троллейбусы 12, 13, 14, 15;
наличие адаптированного пассажирского транспорта к объекту: нет ;

3.2 Путь к объекту от ближайшей остановки пассажирского транспорта:

- 3.2.1 расстояние до объекта от остановки транспорта: 200-400 м ;
- 3.2.2 время движения (пешком): 5 мин., 7 мин. ;
- 3.2.3 наличие выделенного от проезжей части пешеходного пути: да ;
- 3.2.4 Перекрестки: да ;
- 3.2.5 Информация на пути следования к объекту: нет ;
- 3.2.6 Перепады высоты на пути: есть перепад между проезжей частью и пешеходной дорожкой ;
Их обустройство для инвалидов на коляске: нет ;

3.3 Организация доступности объекта для инвалидов – форма обслуживания

№№ п/п	Категория инвалидов (вид нарушения)	Вариант организации доступности объекта (формы обслуживания)*
1.	Все категории инвалидов и МГН	
	<i>в том числе инвалиды:</i>	

2	передвигающиеся на креслах-колясках	ДУ
3	с нарушениями опорно-двигательного аппарата	ДУ
4	с нарушениями зрения	ВНД
5	с нарушениями слуха	ВНД
6	с нарушениями умственного развития	ВНД

* - указывается один из вариантов: «А», «Б», «ДУ», «ВНД»

3.4 Состояние доступности основных структурно-функциональных зон

№ № п/п	Основные структурно-функциональные зоны	Состояние доступности, в том числе для основных категорий инвалидов**	Приложение	
			№ на плане	№ фото
1	Территория, прилегающая к зданию (участок)	ДУ	-	1, 2, 3
2	Вход (входы) в здание	ДУ	-	4, 5
3	Путь (пути) движения внутри здания (в т.ч. пути эвакуации)	ДУ	-	6, 7, 8
4	Зона целевого назначения здания (целевого посещения объекта)	ДУ	-	-
5	Санитарно-гигиенические помещения	ВНД	-	-
6	Система информации и связи (на всех зонах)	ВНД	-	-
7	Пути движения к объекту (от остановки транспорта)	ВНД		

** Указывается: ДП-В - доступно полностью всем; ДП-И (К, О, С, Г, У) – доступно полностью избирательно (указать категории инвалидов); ДЧ-В - доступно частично всем; ДЧ-И (К, О, С, Г, У) – доступно частично избирательно (указать категории инвалидов); ДУ - доступно условно, ВНД - недоступно

3.5. ИТОГОВОЕ ЗАКЛЮЧЕНИЕ о состоянии доступности ОСИ: ДУ

4. Управленческое решение (проект)

4.1. Рекомендации по адаптации основных структурных элементов объекта:

№ п \п	Основные структурно-функциональные зоны объекта	Рекомендации по адаптации объекта (вид работы)*
1	Территория, прилегающая к зданию (участок)	Ремонт
2	Вход (входы) в здание	Ремонт
3	Путь (пути) движения внутри здания (в т.ч. пути эвакуации)	Ремонт
4	Зона целевого назначения здания (целевого посещения объекта)	Ремонт

5	Санитарно-гигиенические помещения	Капитальный ремонт
6	Система информации на объекте (на всех зонах)	Ремонт
7	Пути движения к объекту (от остановки транспорта)	Ремонт
8.	Все зоны и участки	Ремонт

*- указывается один из вариантов (видов работ): не нуждается; ремонт (текущий, капитальный); индивидуальное решение с ТСР; технические решения невозможны – организация альтернативной формы обслуживания

4.2. Период проведения работ: в период проведения текущего капитального ремонта _____;

4.3 Ожидаемый результат (по состоянию доступности) после выполнения работ по адаптации: обеспечение доступности для некоторых категорий инвалидов _____;

Оценка результата исполнения программы, плана (по состоянию доступности) _____

4.4. Для принятия решения требуется, не требуется (*нужное подчеркнуть*):

4.4.1. согласование на Комиссии _____
(наименование Комиссии по координации деятельности в сфере обеспечения доступной среды жизнедеятельности для инвалидов и других МГН)

4.4.2. согласование работ с надзорными органами (в сфере проектирования и строительства, архитектуры, охраны памятников, другое - указать) _____

4.4.3. техническая экспертиза; разработка проектно-сметной документации _____;

4.4.4. согласование с вышестоящей организацией (собственником объекта) _____;

4.4.5. согласование с общественными организациями инвалидов _____;

4.4.6. другое _____;

Имеется заключение уполномоченной организации о состоянии доступности объекта (наименование документа и выдавшей его организации, дата), прилагается:

4.7. Информация может быть размещена (обновлена) на Карте доступности субъекта РФ раздел «Карта объектов» модуля «Интерактивная карта доступности объектов» специализированной информационной системы «Интернет-портал в рамках общественно-просветительской компании по распространению идей, принципов и средств формирования доступной среды для инвалидов и других маломобильных групп населения субъектами малого предпринимательства»

5. Особые отметки

ПРИЛОЖЕНИЯ:

Результаты обследования:

- | | |
|--|---------|
| 1. Территории, прилегающей к объекту..... | на 1 л. |
| 2. Входа (входов) в здание..... | на 1 л. |
| 3. Путей движения в здании..... | на 2 л. |
| 4. Зоны целевого назначения объекта..... | на 1 л. |
| 5. Санитарно-гигиенических помещений..... | на 1 л. |
| 6. Системы информации (и связи) на объекте..... | на 1 л. |
| 7. Результаты фотофиксации на объекте | на 1 л. |
| 8. поэтажные планы, паспорт БТИ | на 2 л. |
| 9. Схема расположения МБДОУ «ДС № 394 г. Челябинска» | на 1 л. |

Руководитель рабочей группы,
Заведующий МБДОУ «ДС № 394
г. Челябинска»

Э.Э. Волошина

Члены рабочей группы:

Заместитель заведующего АХЧ

Л.Н. Добринец

Старший воспитатель

Ю.В. Елисова

Специалист по ОТ

Г.А. Ашмарина

Управленческое решение согласовано « 14 » июня 20 18 г.
Комиссией МБДОУ «ДС № 394
г. Челябинска»

Приложение 1
к Акту обследования МБДОУ «ДС № 394
г. Челябинска»
к паспорту доступности
от « 14 » июня 20 18 г.

И. Результаты обследования:

1. Территории, прилегающей к зданию (участка)

Муниципального бюджетного дошкольного образовательного учреждения «Детский сад № 394 г. Челябинска» по Комсомольскому проспекту, д. 68

№ п/п	Наименование функционально-планировочного элемента	Наличие элемента			Выявленные нарушения и замечания		Работы по адаптации объектов	
		есть/нет	№ на плане	№ фото	Содержание	Значимо для инвалида (категория)	Содержание	Виды работ
1.1	Вход (входы) на территорию	есть	-	1	Отсутствует информационная поддержка на всех путях МГН	все	Необходимо согласование со специалистами	Ремонт
1.2	Путь (пути) движения на территории	есть	-	2, 3	Отсутствует информационная поддержка на всех путях МГН, отмечены неровности рельефа, бордюры не оборудованы пандусами	все	Необходимо согласование со специалистами	Ремонт
1.3	Лестница (наружная)	нет	-	-	-	-	-	-
1.4	Пандус (наружный)	нет	-	-	-	-	-	-
1.5	Автостоянка и парковка	нет	-	-	-	-	-	-
	ОБЩИЕ требования к зоне		-					

II Заключение по зоне:

Наименование структурно-функциональной зоны	Состояние доступности* (к пункту 3.4 Акта обследования ОСИ)	Приложение		Рекомендации по адаптации (вид работы)** к пункту 4.1 Акта обследования ОСИ
		№ на плане	№ фото	
Территория, прилегающая к зданию	ДУ		1, 2, 3	Ремонт

* указывается: ДП-В - доступно полностью всем; ДП-И (К, О, С, Г, У) – доступно полностью избирательно (указать категории инвалидов); ДЧ-В - доступно частично всем; ДЧ-И (К, О, С, Г, У) – доступно частично избирательно (указать категории инвалидов); ДУ - доступно условно, ВНД - недоступно

**указывается один из вариантов: не нуждается; ремонт (текущий, капитальный); индивидуальное решение с ТСР; технические решения невозможны – организация альтернативной формы обслуживания

Комментарий к заключению: _____

Приложение 2
к Акту обследования МБДОУ «ДС № 350
г. Челябинска»
к паспорту доступности
от « 14 » июня 20 18 г.

И. Результаты обследования:

2. Входа (входов) в здание

Муниципального бюджетного дошкольного образовательного учреждения «Детский сад № 394 г. Челябинска» по Комсомольскому проспекту, д. 68

№ п/п	Наименование функционально-планировочного элемента	Наличие элемента			Выявленные нарушения и замечания		Работы по адаптации объектов	
		есть/нет	№ на плане	№ фото	Содержание	Значимо для инвалида (категория)	Содержание	Виды работ
2.1	Лестница (наружная)	есть	-	5	Отсутствуют: тактильные полосы, обозначающие знаки, контрастная маскировка	К, О, С	Необходимо согласование со специалистами	Ремонт
2.2	Пандус (наружный)	нет	-	-	-	К	Необходимо согласование со специалистами	Капитальный ремонт
2.3	Входная площадка (перед дверью)	есть	-	5	Замечаний нет	К, О, С	-	-
2.4	Дверь (входная)	есть	-	5	Нет доводчика	К, О	Необходимо согласование со специалистами	Ремонт
2.5	Тамбур	есть	-	4	Несоответствие необходимым габаритам	К, О-	Необходимо согласование со специалистами	Капитальный ремонт
	ОБЩИЕ требования к зоне	-						

II. Заключение по зоне:

Наименование структурно-функциональной зоны	Состояние доступности* (к пункту 3.4 Акта обследования ОСИ)	Приложение		Рекомендации по адаптации (вид работы)** к пункту 4.1 Акта обследования ОСИ
		№ на плане	№ фото	
Вход в здание	ДУ		4, 5	Ремонт

* указывается: **ДП-В** - доступно полностью всем; **ДП-И** (К, О, С, Г, У) – доступно полностью избирательно (указать категории инвалидов); **ДЧ-В** - доступно частично всем; **ДЧ-И** (К, О, С, Г, У) – доступно частично избирательно (указать категории инвалидов); **ДУ** - доступно условно, **ВНД** – недоступно

**указывается один из вариантов: не нуждается; ремонт (текущий, капитальный); индивидуальное решение с ТСП; технические решения невозможны – организация альтернативной формы обслуживания

Комментарий к заключению: _____

Приложение 3
к Акту обследования МБДОУ «ДС № 394
г. Челябинска»
к паспорту доступности
от « 14 » июня 20 18 г.

I. Результаты обследования:

**3. Пути (путей) движения внутри здания (в т.ч. путей эвакуации)
Муниципального бюджетного дошкольного образовательного учреждения
«Детский сад № 394 г. Челябинска» по Комсомольскому проспекту, д. 68**

№ п/п	Наименование функционально-планировочного элемента	Наличие элемента			Выявленные нарушения и замечания		Работы по адаптации объектов	
		есть/нет	№ на плане	№ фото	Содержание	Значимо для инвалида (категория)	Содержание	Виды работ
3.1	Коридор (вестибюль, зона ожидания, галерея, балкон)	есть	-	6 7	Отсутствует информационная поддержка МГН	все	Необходимо согласование со специалистами	Ремонт
3.2	Лестница (внутри здания)	есть	-	8-	Отсутствуют: тактильные полосы, обозначающие знаки, контрастная маскировка	К, О, С	Необходимо согласование со специалистами	Ремонт
3.3	Пандус (внутри здания)	нет	-	-	-	К	Необходимо согласование со специалистами	Индивидуальное решение с ТСП
3.4	Лифт пассажирский (или подъемник)	нет	-	-	-	К	Необходимо согласование со специалистами	Индивидуальное решение с ТСП
3.5	Дверь	есть	-	-	Отсутствует информационная поддержка МГН	К, О, С	Необходимо согласование со специалистами	Ремонт
3.6	Пути эвакуации (в т.ч. зоны безопасности)	есть	-	-	Отсутствует информационная поддержка МГН, специальные пути эвакуации	все	Необходимо согласование со специалистами	Ремонт
	ОБЩИЕ требования к зоне							

Комментарий к II Заключение по зоне:

Наименование структурно-функциональной зоны	Состояние доступности* (к пункту 3.4 Акта обследования ОСИ)	Приложение		Рекомендации по адаптации (вид работы)** к пункту 4.1 Акта обследования ОСИ
		№ на плане	№ фото	
Пути движения внутри здания (в т.ч. пути эвакуации)	ДУ		6, 7, 8	Ремонт

* указывается: **ДП-В** - доступно полностью всем; **ДП-И** (К, О, С, Г, У) – доступно полностью избирательно (указать категории инвалидов); **ДЧ-В** - доступно частично всем; **ДЧ-И** (К, О, С, Г, У) – доступно частично избирательно (указать категории инвалидов); **ДУ** - доступно условно, **ВНД** - недоступно
 **указывается один из вариантов: не нуждается; ремонт (текущий, капитальный); индивидуальное решение с ТСР; технические решения невозможны – организация альтернативной формы обслуживания

Комментарий к заключению: _____

Приложение 4
к Акту обследования МБДОУ «ДС № 394
г. Челябинска»
к паспорту доступности
от « 14 » июня 20 18 г..

I. Результаты обследования:

4. Зоны целевого назначения здания (целевого посещения объекта)

Вариант I – зона обслуживания инвалидов

**Муниципального бюджетного дошкольного образовательного учреждения
«Детский сад № 394 г. Челябинска» по Комсомольскому проспекту, д. 68**

№ п/п	Наименование функционально-планировочного элемента	Наличие элемента			Выявленные нарушения и замечания		Работы по адаптации объектов	
		есть/нет	№ на плане	№ фото	Содержание	Значимо для инвалида (категория)	Содержание	Виды работ
4.1	Кабинетная форма обслуживания	есть	–	–	Отсутствует информационная поддержка МГН	все	Необходимо согласование со специалистами	Ремонт
4.2	Зальная форма обслуживания	нет	–	–	–	–	–	–
4.3	Прилавочная форма обслуживания	нет	–	–	–	–	–	–
4.4	Форма обслуживания с перемещением по маршруту	нет	–	–	–	–	–	–
4.5	Кабина индивидуального обслуживания	нет	–	–	–	–	–	–
	ОБЩИЕ требования к зоне							

II Заключение по зоне:

Наименование структурно-функциональной зоны	Состояние доступности* (к пункту 3.4 Акта обследования ОСИ)	Приложение		Рекомендации по адаптации (вид работы)** к пункту 4.1 Акта обследования ОСИ
		№ на плане	№ фото	
Зоны целевого назначения здания	ДУ	-	-	Ремонт

* указывается: **ДП-В** - доступно полностью всем; **ДП-И** (К, О, С, Г, У) – доступно полностью избирательно (указать категории инвалидов); **ДЧ-В** - доступно частично всем; **ДЧ-И** (К, О, С, Г, У) – доступно частично избирательно (указать категории инвалидов); **ДУ** - доступно условно, **ВНД** - недоступно
**указывается один из вариантов: не нуждается; ремонт (текущий, капитальный); индивидуальное решение с ТСР; технические решения невозможны – организация альтернативной формы обслуживания

Комментарий к заключению: _____

Приложение 5
к Акту обследования МБДОУ «ДС № 394
г. Челябинска»
к паспорту доступности
от « 14 » июня 20 18 г.

I. Результаты обследования:

5. Санитарно-гигиенических помещений

**Муниципального бюджетного дошкольного образовательного учреждения
«Детский сад № 394 г. Челябинска» по Комсомольскому проспекту, д. 68**

№ п/п	Наименование функционально-планировочного элемента	Наличие элемента			Выявленные нарушения и замечания		Работы по адаптации объектов	
		есть/нет	№ на плане	№ фото	Содержание	Значимо для инвалида (категория)	Содержание	Виды работ
5.1	Туалетная комната	есть	-	-	Помещения не позволяют передвигаться колясочникам. Отсутствие: специальной удобной сантехники, знака доступности помещения; вспомогательных стационарных и откидных поручней и держателей рядом с раковиной и унитазом; тактильной направляющей полосы; кнопки тревожной сигнализации	Все	Необходимо согласование со специалистами	Капитальный ремонт
5.2	Душевая/ ванная комната	Нет	-	-		-	-	-
5.3	Бытовая комната (гардеробная)	Нет	-	-		-	-	-
	ОБЩИЕ требования к зоне							

II Заключение по зоне:

Наименование структурно-функциональной зоны	Состояние доступности* (к пункту 3.4 Акта обследования ОСИ)	Приложение		Рекомендации по адаптации (вид работы)** к пункту 4.1 Акта обследования ОСИ
		№ на плане	№ фото	
Санитарно-гигиенических помещений	ВНД	-	-	Капитальный ремонт

* указывается: ДП-В - доступно полностью всем; ДП-И (К, О, С, Г, У) – доступно полностью избирательно (указать категории инвалидов); ДЧ-В - доступно частично всем; ДЧ-И (К, О, С, Г, У) – доступно частично избирательно (указать категории инвалидов); ДУ - доступно условно, ВНД - недоступно

**указывается один из вариантов: не нуждается; ремонт (текущий, капитальный); индивидуальное решение с ТСР; технические решения невозможны – организация альтернативной формы обслуживания

Комментарий к заключению: _____

Приложение 6
к Акту обследования МБДОУ «ДС № 394
г. Челябинска»
к паспорту доступности
от « 14 » июня 20 18 г.

I. Результаты обследования:

6. Системы информации на объекте

**Муниципального бюджетного дошкольного образовательного учреждения
«Детский сад № 394 г. Челябинска» по Комсомольскому проспекту, д. 68**

№ п/п	Наименование функционально-планировочного элемента	Наличие элемента			Выявленные нарушения и замечания		Работы по адаптации объектов		
		есть/нет	№ на плане	№ фото	Содержание	Значимо для инвалида (категория)	Содержание	Виды работ	
6.1	Визуальные средства	нет	—	—	-		Все	Необходимо согласование со специалистами	Ремонт
6.2	Акустические средства	нет	—	—	-		К,О, С, У	Необходимо согласование со специалистами -	Ремонт
6.3	Тактильные средства	нет	—	—	-		С	Необходимо согласование со специалистами	Ремонт
	ОБЩИЕ требования к зоне	нет	—	—	—		—	—	—

II. Заключение по зоне:

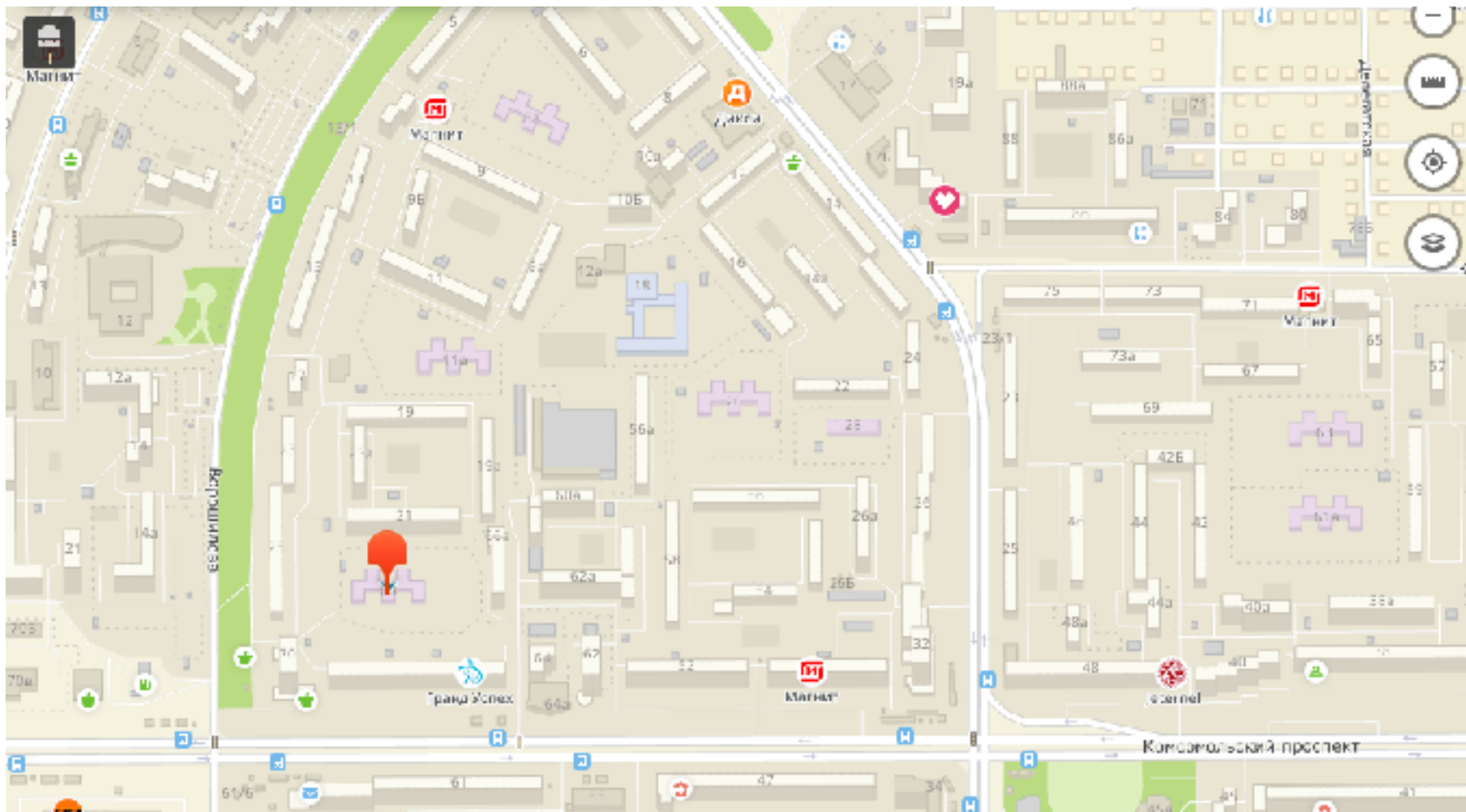
Наименование структурно-функциональной зоны	Состояние доступности* (к пункту 3.4 Акта обследования ОСИ)	Приложение		Рекомендации по адаптации (вид работы)** к пункту 4.1 Акта обследования ОСИ
		№ на плане	№ фото	
Системы информации на объекте	ВНД	—	—	Ремонт

* указывается: **ДП-В** - доступно полностью всем; **ДП-И** (К, О, С, Г, У) – доступно полностью избирательно (указать категории инвалидов); **ДЧ-В** - доступно частично всем; **ДЧ-И** (К, О, С, Г, У) – доступно частично избирательно (указать категории инвалидов); **ДУ** - доступно условно, **ВНД** - недоступно

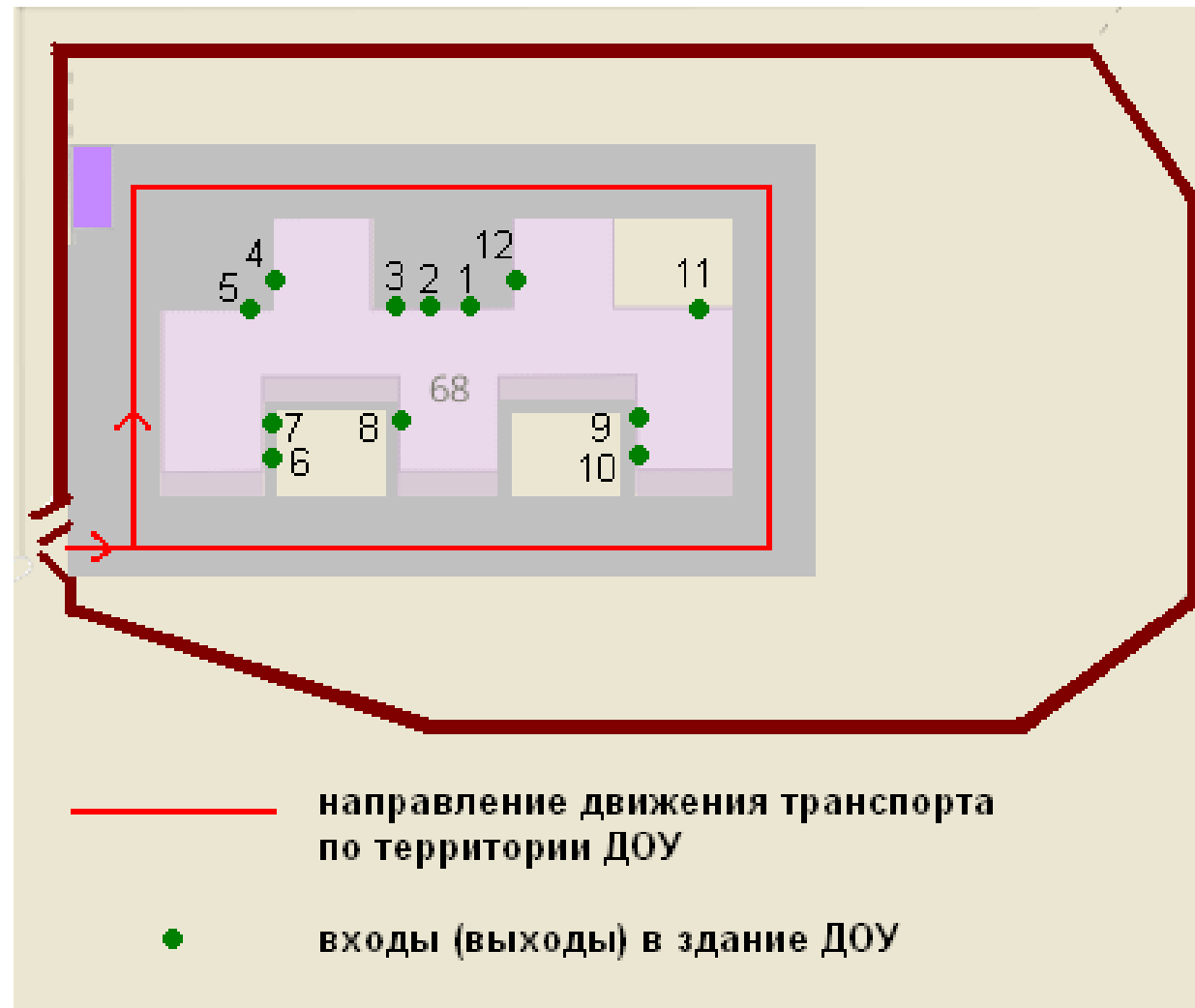
**указывается один из вариантов: не нуждается; ремонт (текущий, капитальный); индивидуальное решение с ТСР; технические решения невозможны – организация альтернативной формы обслуживания.

Комментарий к заключению: _____

Схема расположения в микрорайоне МБДОУ «ДС № 394 г. Челябинска» по адресу г. Челябинск, Комсомольский пр-кт, д. 68

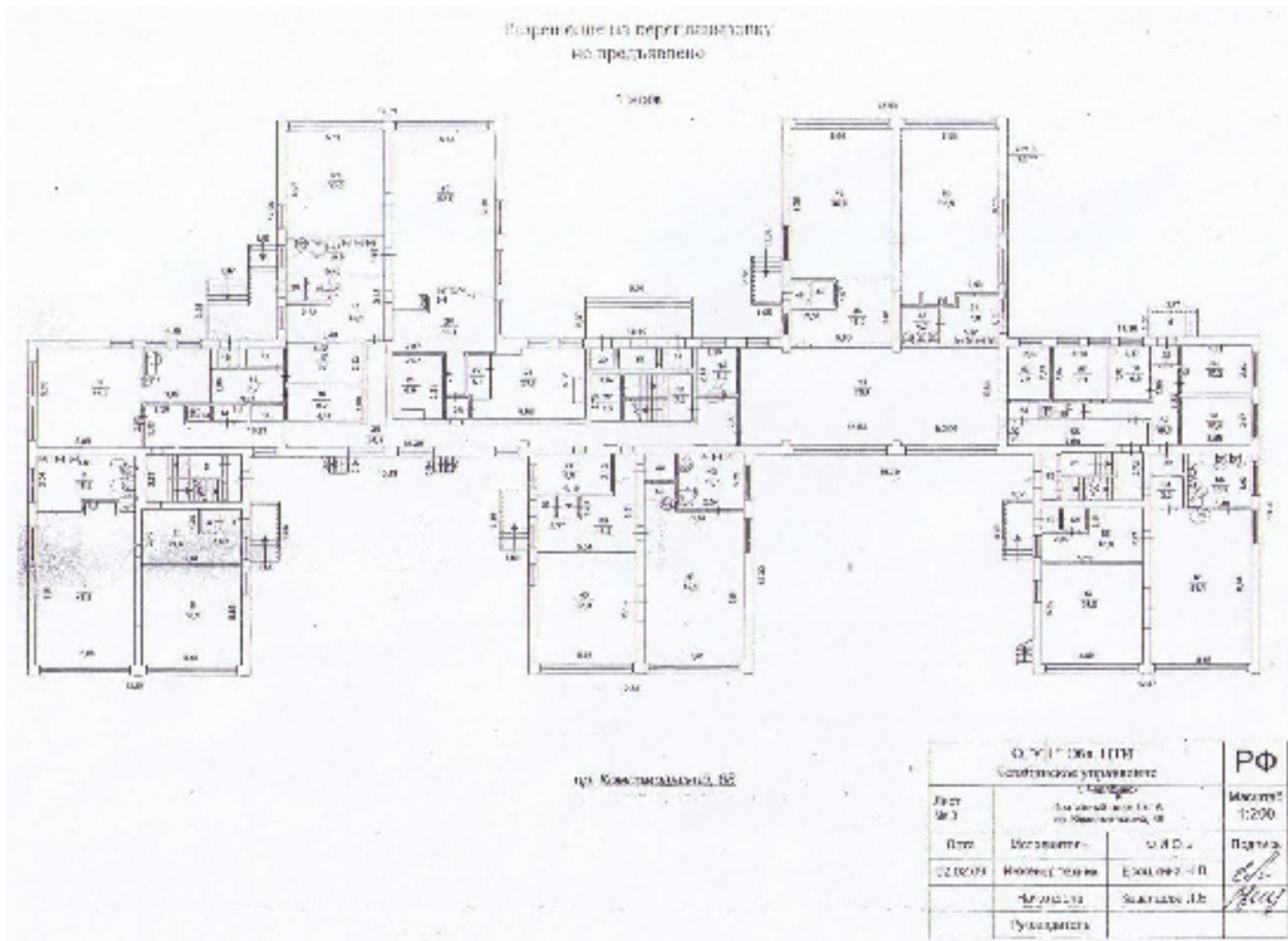


**План-схема расположения входа в здание МБДОУ «ДС № 394 г. Челябинска» по адресу г. Челябинск, Комсомольский пр-кт, д. 68,
и направлений движения транспорта**

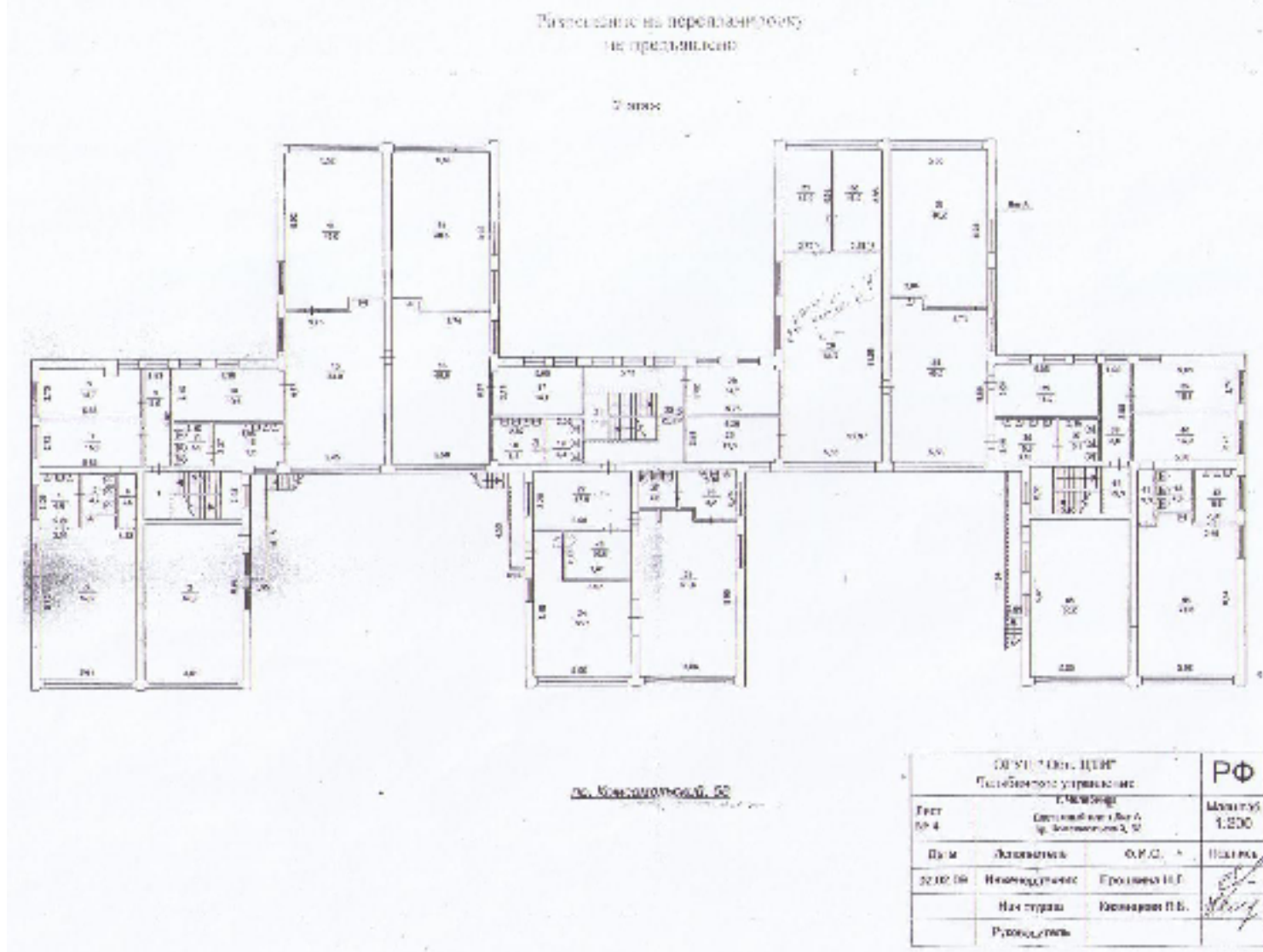


Приложение 9
 к Акту обследования МБДОУ «ДС № 394 г. Челябинска»
 от «14» июня 2018 г.

План помещений 1 этажа МБДОУ «ДС № 394 г. Челябинска» по адресу г. Челябинск, Комсомольский пр-кт, д. 68



План помещений 2 этажа МБДОУ «ДС № 394 г. Челябинска» по адресу г. Челябинск, Комсомольский пр-кт, д. 68



Результаты фотофиксации Муниципального бюджетного дошкольного образовательного учреждения «Детский сад № 394 г. Челябинска» по Комсомольскому проспекту, д. 68

