

УТВЕРЖДАЮ:
Начальник УСЗН г. Таганрога
Г. П. Стройкова
«19» 09 2013г



ПАСПОРТ ДОСТУПНОСТИ
объекта социальной инфраструктуры (ОСИ)
№ 64

1. Общие сведения об объекте

- 1.1. Наименование (вид) объекта МАУ «Городской дом культуры»
1.2. Адрес объекта 347900, Ростовская обл., г. Таганрог, ул. Петровская, д. 104
1.3. Сведения о размещении объекта:
- отдельно стоящее здание 2 этажей, 2206,8 кв.м
- часть здания - этажей (или на - этаже), - кв.м
- наличие прилегающего земельного участка (да, нет); 204893 кв.м
1.4. Год постройки здания 1962 последнего капитального ремонта -
1.5. Дата предстоящих плановых ремонтных работ: текущего 2013г., капитального -

сведения об организации, расположенной на объекте

- 1.6. Название организации (учреждения), (полное юридическое наименование – согласно Уставу, краткое наименование) муниципальное автономное учреждение «Городской дом культуры», МАУ «ГДК»
1.7. Юридический адрес организации (учреждения) 347900, Ростовская обл., г. Таганрог, ул. Петровская, д. 104
1.8. Основание для пользования объектом (оперативное управление, аренда, собственность) оперативное управление
1.9. Форма собственности (государственная, негосударственная) государственная
1.10. Территориальная принадлежность (федеральная, региональная, муниципальная) муниципальная
1.11. Вышестоящая организация (наименование) Управление культуры г. Таганрог
1.12. Адрес вышестоящей организации, другие координаты 347900, Ростовская обл., г. Таганрог, ул. Петровская, д. 73

2. Характеристика деятельности организации на объекте (по обслуживанию населения)

2.1 Сфера деятельности (здравоохранение, образование, социальная защита, физическая культура и спорт, культура, связь и информация, транспорт, жилой фонд, потребительский рынок и сфера услуг, другое)

Культура

2.2 Виды оказываемых услуг культурно – досуговые мероприятия

2.3 Форма оказания услуг: (на объекте, с длительным пребыванием, в т.ч. проживанием, на дому, дистанционно)
на объекте

2.4 Категории обслуживаемого населения по возрасту: (дети, взрослые трудоспособного возраста, пожилые; все возрастные категории) все возрастные категории

2.5 Категории обслуживаемых инвалидов: инвалиды, передвигающиеся на коляске, инвалиды с нарушениями опорно-двигательного аппарата; нарушениями зрения, нарушениями слуха, нарушениями умственного развития.

2.6 Плановая мощность: посещаемость (количество обслуживаемых в день), вместимость, пропускная способность: средняя посещаемость в день 700 человек

2.7 Участие в исполнении ИПР инвалида, ребенка-инвалида (да, нет) нет

3. Состояние доступности объекта

3.1 Путь следования к объекту пассажирским транспортом

(описать маршрут движения с использованием пассажирского транспорта)

Общественный транспорт, автобус № 2, 30 - до остановки «Парк КиО им. М. Горького»; маршрутный транспорт № 2, 6, 30, 56, 60, 73, 74 - до остановки «Парк КиО им. М. Горького»; троллейбус № 1, 2, 5 до остановки пер. Гоголевский «Радуга», трамвай № 1, 2, 4, 8, 9 – до остановки пер. Спартаковский.

наличие адаптированного пассажирского транспорта к объекту не предусмотрено

3.2 Путь к объекту от ближайшей остановки пассажирского транспорта:

3.2.1 расстояние до объекта от остановки транспорта 50-150 м

3.2.2 время движения (пешком) 3-5 мин

3.2.3 наличие выделенного от проезжей части пешеходного пути (да, нет),

3.2.4 Перекрестки: нерегулируемые; регулируемые, со звуковой сигнализацией, таймером; нет

3.2.5 Информация на пути следования к объекту: акустическая, тактильная, визуальная; нет

3.2.6 Перепады высоты на пути: есть, нет (ступени 6 шт., высота 0,8м)

Их обустройство для инвалидов на коляске: да, нет (не соответствует благоустройство пешеходных дорожек нормативным требованиям по ГОСТу)

3.3 Организация доступности объекта для инвалидов – форма обслуживания*

№№ п/п	Категория инвалидов (вид нарушения)	Вариант организации доступности объекта (формы обслуживания)*
1.	Все категории инвалидов и МГН	
	<i>в том числе инвалиды:</i>	
2	передвигающиеся на креслах-колясках	«ВНД»
3	с нарушениями опорно-двигательного аппарата	«ВНД»
4	с нарушениями зрения	«ВНД»
5	с нарушениями слуха	«Б»
6	с нарушениями умственного развития	«Б»

* - указывается один из вариантов: «А», «Б», «ДУ», «ВНД»

3.4 Состояние доступности основных структурно-функциональных зон

№№ п \п	Основные структурно-функциональные зоны	Состояние доступности, в том числе для основных категорий инвалидов**
1	Территория, прилегающая к зданию (участок)	ДЧ-И (Г, У)
2	Вход (входы) в здание	ДЧ-И (Г, У)
3	Путь (пути) движения внутри здания (в т.ч. пути эвакуации)	ДЧ-И (Г, У)
4	Зона целевого назначения здания (целевого посещения объекта)	ДП-И (О, С, У)
5	Санитарно-гигиенические помещения	ДЧ-И (Г, У)
6	Система информации и связи (на всех зонах)	ВНД
7	Пути движения к объекту (от остановки транспорта)	ДЧ-И (О, С, Г, У)

** Указывается: ДП-В - доступно полностью всем; ДП-И (К, О, С, Г, У) – доступно полностью избирательно (указать категории инвалидов); ДЧ-В - доступно частично всем; ДЧ-И (К, О, С, Г, У) – доступно частично избирательно (указать категории инвалидов); ДУ - доступно условно, ВНД – временно недоступно

3.5. ИТОГОВОЕ ЗАКЛЮЧЕНИЕ о состоянии доступности ОСИ: ДЧ-И (Г, У), ВНД (К, О, С)

4. Управленческое решение

4.1. Рекомендации по адаптации основных структурных элементов объекта

№ № п \п	Основные структурно-функциональные зоны объекта	Рекомендации по адаптации объекта (вид работы)*
1	Территория, прилегающая к зданию (участок)	<i>Ремонт текущий</i>
2	Вход (входы) в здание	<i>Ремонт капитальный</i>
3	Путь (пути) движения внутри здания (в т.ч. пути эвакуации)	<i>Ремонт капитальный</i>
4	Зона целевого назначения здания (целевого посещения объекта)	<i>Ремонт текущий</i>
5	Санитарно-гигиенические помещения	<i>Ремонт капитальный</i>
6	Система информации на объекте (на всех зонах)	<i>Ремонт текущий</i>
7	Пути движения к объекту (от остановки транспорта)	<i>Ремонт текущий</i>
8	Все зоны и участки	<i>Ремонт капитальный</i>

*- указывается один из вариантов (видов работ): не нуждается; ремонт (текущий, капитальный); индивидуальное решение с ТСП; технические решения невозможны – организация альтернативной формы обслуживания

4.2. Период проведения работ 2014-2015 г.
в рамках исполнения ГП «Доступная среда 2011-2015»
(указывается наименование документа: программы, плана)

4.3 Ожидаемый результат (по состоянию доступности) после выполнения работ по адаптации
доступно полностью всем
Оценка результата исполнения программы, плана (по состоянию доступности) _____

4.4. Для принятия решения требуется, не требуется (нужное подчеркнуть):

Согласование _____

Имеется заключение уполномоченной организации о состоянии доступности объекта (наименование документа и выдавшей его организации, дата), прилагается

4.5. Информация размещена (обновлена) на Карте доступности субъекта РФ дата _____

(наименование сайта, портала)

5. Особые отметки

Паспорт сформирован на основании:

1. Акта обследования объекта: № акта _____ от « ____ » _____ 20 ____ г.

2. Решения Комиссии протокол № d от « 19 » 07 20 13 г.



УТВЕРЖДАЮ
 Директор МАУ «ГДК»
 Б.В. Шишкин
 » 20__ г.

АНКЕТА

(информация об объекте социальной инфраструктуры) К ПАСПОРТУ ДОСТУПНОСТИ ОСИ

№ 64

1. Общие сведения об объекте

1.1. Наименование (вид) объекта МАУ «Городской дом культуры»

1.2. Адрес объекта г. Таганрог, ул. Петровская д.104

1.3. Сведения о размещении объекта:

- отдельно стоящее здание 2 этажей, 2206.8 кв.м.

- часть здания --- этажей (или на --- этаже), --- кв.м.

1.4. Год постройки здания 1962, последнего капитального ремонта не производился

1.5. Дата предстоящих плановых ремонтных работ: текущего 2013, капитального 2017

1.6. сведения об организации, расположенной на объекте

Название организации (учреждения), (полное юридическое наименование – согласно Уставу, краткое наименование)

муниципальное автономное учреждение «Городской дом культуры», МАУ «ГДК»

1.7. Юридический адрес организации (учреждения) Россия, Ростовская область, г. Таганрог, ул. Петровская 104.

1.8. Основание для пользования объектом (оперативное управление, аренда, собственность) оперативное управление

1.9. Форма собственности (государственная, негосударственная) государственная

1.10. Территориальная принадлежность (федеральная, региональная, муниципальная) муниципальная

1.11. Вышестоящая организация (наименование) Управление культуры г. Таганрог

1.12. Адрес вышестоящей организации, другие координаты г. Таганрог ул. Петровская д.73

2. Характеристика деятельности организации на объекте

2.1 Сфера деятельности (здравоохранение, образование, социальная защита, физическая культура и спорт, культура, связь и информация, транспорт, жилой фонд, потребительский рынок и сфера услуг, другое

культура

2.2 Виды оказываемых услуг культурно – досуговые мероприятия

2.3 Форма оказания услуг: (на объекте, с длительным пребыванием, в т.ч. проживанием, на дому, дистанционно) на объекте

2.4 Категории обслуживаемого населения по возрасту: (дети, взрослые трудоспособного возраста, пожилые; все возрастные категории) Все

2.5 Категории обслуживаемых инвалидов: инвалиды, передвигающиеся на коляске, инвалиды с нарушениями опорно-двигательного аппарата; нарушениями зрения, нарушениями слуха, нарушениями умственного развития

2.6 Плановая мощность: посещаемость (количество обслуживаемых в день), вместимость, пропускная способность 700 чел/меропр.

2.7 Участие в исполнении ИПР инвалида, ребенка-инвалида (да, нет) Нет

3. Состояние доступности объекта для инвалидов и других маломобильных групп населения (МГН)

3.1 Путь следования к объекту пассажирским транспортом

(описать маршрут движения с использованием пассажирского транспорта)
Общественный транспорт, автобус № 2 , 30 - до остановки «Парк КиО им. М. Горького»; маршрутный транспорт № 2, 6, 30, 56, 60, 73, 74 - до остановки «Парк КиО им. М. Горького»; троллейбус № 1, 2, 5 до остановки пер. Гоголевский «Радуга», трамвай № 1, 2, 4, 8, 9 – до остановки пер. Спартаковский.

3.2 Путь к объекту от ближайшей остановки пассажирского транспорта:

3.2.1 расстояние до объекта от остановки транспорта 50-150 м

3.2.2 время движения (пешком) 3 - 5 мин.

3.2.3 наличие выделенного от проезжей части пешеходного пути (да, нет),

3.2.4 Перекрестки: *нерегулируемые; регулируемые, со звуковой сигнализацией, таймером; нет. Регулируемые, без звуковой сигнализации таймера*

3.2.5 Информация на пути следования к объекту: акустическая, тактильная, визуальная; нет

3.2.6 Перепады высоты на пути: есть, нет (ступени 6 шт., высота 0,8 м)

Их обустройство для инвалидов на коляске: да, нет (пандус)

3.3 Вариант организации доступности ОСИ (формы обслуживания)* с учетом СП 35-101-2001

№ п/п	Категория инвалидов (вид нарушения)	Вариант организации доступности объекта
1.	Все категории инвалидов и МГН	ДУ
	в том числе инвалиды:	
2	передвигающиеся на креслах-колясках	ДУ
3	с нарушениями опорно-двигательного аппарата	ДУ
4	с нарушениями зрения	ДУ
5	с нарушениями слуха	А
6	с нарушениями умственного развития	ДУ

* - указывается один из вариантов: «А», «Б», «ДУ», «ВНД»

4. Управленческое решение (предложения по адаптации основных структурных элементов объекта)

№ п \п	Основные структурно-функциональные зоны объекта	Рекомендации по адаптации объекта (вид работы)*
1	Территория, прилегающая к зданию (участок)	индивидуальное решение с ТСП
2	Вход (входы) в здание	индивидуальное решение с ТСП
3	Путь (пути) движения внутри здания (в т.ч. пути эвакуации)	индивидуальное решение с ТСП
4	Зона целевого назначения (целевого посещения объекта)	не нуждается
5	Санитарно-гигиенические помещения	индивидуальное решение с ТСП
6	Система информации на объекте (на всех зонах)	индивидуальное решение с ТСП
7	Пути движения к объекту (от остановки транспорта)	индивидуальное решение с ТСП
8.	Все зоны и участки	индивидуальное решение с ТСП

*- указывается один из вариантов (видов работ): не нуждается; ремонт (текущий, капитальный); индивидуальное решение с ТСП; технические решения невозможны – организация альтернативной формы обслуживания

Размещение информации на Карте доступности субъекта Российской Федерации согласовано _____
(подпись, Ф.И.О., должность; координаты для связи уполномоченного представителя объекта)

УТВЕРЖДАЮ:
Начальник УСЗН г. Таганрога
Г. П. Стройкова
« 19 » 04 2013г



АКТ ОБСЛЕДОВАНИЯ
объекта социальной инфраструктуры
К ПАСПОРТУ ДОСТУПНОСТИ ОСИ
№ 64

Ростовская область
Наименование территориального
образования субъекта РФ

« ___ » _____ 20 ___ г.

1. Общие сведения об объекте

- 1.1. Наименование (вид) объекта МАУ «Городской дом культуры»
- 1.2. Адрес объекта 347900, Ростовская обл., г. Таганрог, ул. Петровская, д. 104
- 1.3. Сведения о размещении объекта:
- отдельно стоящее здание 2 этажей, 2206,8 кв.м
 - часть здания _____ этажей (или на _____ этаже), _____ кв.м
 - наличие прилегающего земельного участка (да, **нет**); _____ кв.м
- 1.4. Год постройки здания 1962, последнего капитального ремонта не производился
- 1.5. Дата предстоящих плановых ремонтных работ: текущего 2013, капитального 2017
- 1.6. Название организации (учреждения), (полное юридическое наименование – согласно Уставу, краткое наименование)
муниципальное автономное учреждение «Городской дом культуры», МАУ «ГДК»
- 1.7. Юридический адрес организации (учреждения) 347900, Ростовская обл., г. Таганрог, ул. Петровская, д. 104

2. Характеристика деятельности организации на объекте

Дополнительная информация

3. Состояние доступности объекта

3.1 Путь следования к объекту пассажирским транспортом

(описать маршрут движения с использованием пассажирского транспорта)

Общественный транспорт, автобус № 2, 30 - до остановки «Парк КиО им. М. Горького»; маршрутный транспорт № 2, 6, 30, 56, 60, 73, 74 - до остановки «Парк КиО им. М. Горького»; троллейбус № 1, 2, 5 до остановки пер. Гоголевский «Радуга», трамвай № 1, 2, 4, 8, 9 – до остановки пер. Спартаковский.

наличие адаптированного пассажирского транспорта к объекту не предусмотрено

3.2 Путь к объекту от ближайшей остановки пассажирского транспорта:

3.2.1 расстояние до объекта от остановки транспорта 50-150 м

3.2.2 время движения (пешком) 3-5 мин

3.2.3 наличие выделенного от проезжей части пешеходного пути (да, нет),

3.2.4 Перекрестки: нерегулируемые; регулируемые, со звуковой сигнализацией, таймером; нет

3.2.5 Информация на пути следования к объекту: акустическая, тактильная, визуальная; нет

3.2.6 Перепады высоты на пути: есть, нет (ступени 6 шт., высота 0,8м)

Их обустройство для инвалидов на коляске: да, нет (не соответствует благоустройство пешеходных дорожек нормативным требованиям по ГОСТу)

3.3 Организация доступности объекта для инвалидов – форма обслуживания

№№ п/п	Категория инвалидов (вид нарушения)	Вариант организации доступности объекта (формы обслуживания)*
1.	Все категории инвалидов и МГН <i>в том числе инвалиды:</i>	
2	передвигающиеся на креслах-колясках	«ВНД»
3	с нарушениями опорно-двигательного аппарата	«ВНД»
4	с нарушениями зрения	«ВНД»
5	с нарушениями слуха	«Б»
6	с нарушениями умственного развития	«Б»

* - указывается один из вариантов: «А» доступность всех зон и помещений - универсальная, «Б» доступны специально выделенные участки и помещения, «ДУ» доступность условная: дополнительная помощь сотрудника, услуги на дому, дистанционно, «ВНД» не организована доступность.

3.4 Состояние доступности основных структурно-функциональных зон

№№ п/п	Основные структурно-функциональные зоны	Состояние доступности, в том числе для основных категорий инвалидов**	Приложение	
			№ на плане	№ фото
1	Территория, прилегающая к зданию (участок)	<i>ДЧ-И (Г, У)</i>	-	-
2	Вход (входы) в здание	<i>ДЧ-И (Г, У)</i>	-	4,5,6
3	Путь (пути) движения внутри здания (в т.ч. пути эвакуации)	<i>ДЧ-И (Г, У)</i>	-	7,8,9,10
4	Зона целевого назначения здания (целевого посещения объекта)	<i>ДП-И (О, С, У)</i>	-	-
5	Санитарно-гигиенические помещения	<i>ДЧ-И (Г, У)</i>	-	11, 12, 13, 14

6	Система информации и связи (на всех зонах)	<i>ВНД</i>	-	-
7	Пути движения к объекту (от остановки транспорта)	<i>ДЧ-И (О, С, Г, У)</i>	-	1,2,3

** Указывается: **ДП-В** - доступно полностью всем; **ДП-И** (К, О, С, Г, У) – доступно полностью избирательно (указать категории инвалидов); **ДЧ-В** - доступно частично всем; **ДЧ-И** (К, О, С, Г, У) – доступно частично избирательно (указать категории инвалидов); **ДУ** - доступно условно, **ВНД** – временно недоступно

3.5. ИТОГОВОЕ ЗАКЛЮЧЕНИЕ о состоянии доступности ОСИ: *ДЧ-И (Г, У), ВНД (К, О, С)*

4. Управленческое решение (проект)

4.1. Рекомендации по адаптации основных структурных элементов объекта:

№ № п \п	Основные структурно-функциональные зоны объекта	Рекомендации по адаптации объекта (вид работы)*
1	Территория, прилегающая к зданию (участок)	<i>Ремонт текущий</i>
2	Вход (входы) в здание	<i>Ремонт капитальный</i>
3	Путь (пути) движения внутри здания (в т.ч. пути эвакуации)	<i>Ремонт капитальный</i>
4	Зона целевого назначения здания (целевого посещения объекта)	<i>Ремонт текущий</i>
5	Санитарно-гигиенические помещения	<i>Ремонт капитальный</i>
6	Система информации на объекте (на всех зонах)	<i>Ремонт текущий</i>
7	Пути движения к объекту (от остановки транспорта)	<i>Ремонт текущий</i>
8.	Все зоны и участки	<i>Ремонт капитальный</i>

*- указывается один из вариантов (видов работ): не нуждается; ремонт (текущий, капитальный); индивидуальное решение с ТСР; технические решения невозможны – организация альтернативной формы обслуживания

4.2. Период проведения работ 2013-2014 г.

в рамках исполнения

ГП «Доступная среда 2011-2015»

(указывается наименование документа: программы, плана)

4.3 Ожидаемый результат (по состоянию доступности) после выполнения работ по адаптации

доступно полностью всем

Оценка результата исполнения программы, плана (по состоянию доступности) _____

4.4. Для принятия решения требуется, не требуется (нужное подчеркнуть):

4.4.1. согласование на Комиссии не требуется

(наименование Комиссии по координации деятельности в сфере обеспечения доступной среды жизнедеятельности для инвалидов и других МГН)

4.4.2. согласование работ с надзорными органами (в сфере проектирования и строительства, архитектуры, охраны памятников, другое - указать) не требуется

4.4.3. техническая экспертиза; разработка проектно-сметной документации;

4.4.4. согласование с вышестоящей организацией (собственником объекта);

4.4.5. согласование с общественными организациями инвалидов _____

4.4.6. другое _____

Имеется заключение уполномоченной организации о состоянии доступности объекта (наименование документа и выдавшей его организации, дата), прилагается

4.7. Информация может быть размещена (обновлена) на Карте доступности субъекта РФ

_____ ;

(наименование сайта, портала)

5. Особые отметки

ПРИЛОЖЕНИЯ:

Результаты обследования:

- 1. Территории, прилегающей к объекту на 2 л.
- 2. Входа (входов) в здание на 2 л.
- 3. Путей движения в здании на 2 л.
- 4. Зоны целевого назначения объекта на 4 л.
- 5. Санитарно-гигиенических помещений на 2 л.
- 6. Системы информации (и связи) на объекте на 1 л.
- 7. Пути движения к объекту (от остановки транспорта) на 1 л.

Результаты фотофиксации на объекте есть на 4 л.
Поэтажные планы, паспорт БТИ нет

Руководитель

рабочей группы директор Шмишкин Б. В. 
(Должность, Ф.И.О.) (подпись)

Члены рабочей группы:

зам. директора по АХЧ 
(Должность, Ф.И.О.) (подпись)

эксперт ООО "СЭВ" Батиев Б. В. 
(Должность, Ф.И.О.) (подпись)

В том числе:

представители общественных
организаций инвалидов

(Должность, Ф.И.О.) (подпись)

(Должность, Ф.И.О.) (подпись)

(Должность, Ф.И.О.)

(подпись)

представители организации, расположенной на объекте

(Должность, Ф.И.О.)

(подпись)

(Должность, Ф.И.О.)

(подпись)

Управленческое решение согласовано « 19 » 04 20 13 г. (протокол № 2)
Комиссией (название). _____

Городская межведомственная комиссия по координации деятельности
в сфере формирования доступной среды для инвалидов и других
маломобильных групп населения

заместитель Главы Администрации
города Таганрога по социальным вопросам,
председатель комиссии

М.В. Радомская

начальник Управления социальной защиты
населения г. Таганрога, заместитель
председателя комиссии

Г.П. Стройкова

ведущий специалист приемной заместителя
Главы Администрации города Таганрога по
социальным вопросам, секретарь комиссии

А.А. Заиченко

председатель Комитета по физической
культуре и спорту г. Таганрога

В.В. Воскобойников

начальник Управления капитального
строительства города Таганрога

А.А. Веремчук

заместитель председателя Комитета по
управлению имуществом г. Таганрога

Г.Б. Ткаченко

начальник Управления здравоохранения
г. Таганрога

Т.Н. Подлесная

начальник отдела транспорта
Администрации
города Таганрога

В.М. Рубашкин

главный архитектор города Таганрога
председатель комитета по архитектуре
и градостроительству Администрации
города Таганрога

В.И. Цебров

начальник Управления образования
г. Таганрога

О.А. Тимченко

начальник Управления культуры г. Таганрога

Е.Б. Шелухина

начальник Управления жилищно-коммунального хозяйства г. Таганрога

О.С. Шепелев

депутат Городской Думы города Таганрога
(по согласованию)

В.М. Липало

председатель Таганрогской городской
организации Ростовской области
Общероссийской общественной
организации «Всероссийское общество
инвалидов»
(по согласованию)

Н.А. Щербаха

председатель Таганрогского местного
отделения Ростовского регионального
отделения всероссийской общественной
организации инвалидов ВОГ (по
согласованию)

Л.Н. Кузьмина

председатель местной общественной
организации всероссийского ордена
«Трудового Красного Знамени» общества
слепых г. Таганрога, Матвеево-курганского,
Неклиновского и Куйбышевского районов
(по согласованию)

И.С. Прыхненко

к Акту обследования ОСИ к паспорту доступности ОСИ № 64 от «19» 07 2013 г.

I Результаты обследования:

1. Территории, прилегающей к зданию (участка)

МАУ «Городской дом культуры» г. Таганрога, Ростовская область, город Таганрог, ул. Петровская, д.104

Наименование объекта, адрес

№ п/п	Наименование функционально-планировочного элемента	Наличие элемента			Выявленные нарушения и замечания		Работы по адаптации объектов	
		есть/нет	№ на плане	№ фото	Содержание	Значимо для инвалида (категория)	Содержание	Виды работ
1.1	Вход (входы) на территорию	нет	-	-	-	-	-	-
1.2	Путь (пути) движения на территории	есть	-	-	Отсутствует тактильная, визуальная предупредительная информация. Пешеходные пути движения - тротуарная плитка (нескользкая).	С	Установить тактильную, визуальную предупредительную информацию.	Ремонт текущий
1.3	Лестница (наружная)	есть	-	-	Отсутствуют: поручни, тактильная и визуальная информация о препятствии	О, С, Г	Выполнить поручни по обе стороны лестницы, а также дополнительные промежуточные поручни. Необходимо установить тактильную и визуальную информацию о препятствии	Ремонт текущий
1.4	Пандус (наружный)	есть	-	-	Пандус не соответствует ГОСТу, уклон составляет 12,3%.	К	Выполнить пандус согласно ГОСТу.	-
1.5	Автостоянка и парковка	есть	-	-	Имеется парковка (принадлежащая городу), неадаптированная для МГН. Специально отведенные площадки для остановки специализированного транспорта инвалидов, размещенные на входе и на территории, не выделены разметкой.	К, О, Г, У, С	Обозначить территорию для остановки специализированного транспорта инвалидов, размещенные на входе и на территории, путем нанесения наземной разметки.	Ремонт текущий
	ОБЩИЕ требования к зоне	есть	-	-	Не адаптирована для всех групп МГН	К, О, Г, У, С	Обеспечить доступность всех групп МГН	Ремонт текущий

II Заключение по зоне:

Наименование структурно-функциональной зоны	Состояние доступности* (к пункту 3.4 Акта обследования ОСИ)	Приложение		Рекомендации по адаптации (вид работы)** к пункту 4.1 Акта обследования ОСИ
		№ на плане	№ фото	
<i>Путь (пути) движения на территории</i>	<i>ДЧ-В</i>			<i>Установить тактильную, визуальную предупредительную информацию. Ремонт текущий</i>
<i>Лестница (наружная)</i>	<i>ДЧ-И (Г, У)</i>			<i>Выполнить поручни по обе стороны лестницы, а также дополнительные промежуточные поручни. Необходимо установить тактильную и визуальную информацию о препятствии Ремонт текущий</i>
<i>Пандус (наружный)</i>	<i>ВНД</i>			<i>Выполнить устройство пандуса по ГОСТ Р 51261-99 «Устройство опорные стационарные реабилитационные». Ремонт капитальный.</i>
<i>Автостоянка и парковка</i>	<i>ДЧ-В</i>			<i>Обозначить территорию для остановки специализированного транспорта инвалидов путем нанесения наземной разметки в соответствии с ГОСТ Р 51256-99 «Технические средства организации дорожного движения. Разметка дорожная. Типы и основные параметры. Общие технические требования, соблюдая требования по количеству парковочных мест СП 59.13330.2012 «Доступность зданий и сооружений для маломобильных групп населения». Ремонт текущий</i>

* указывается: ДП-В - доступно полностью всем; ДП-И (К, О, С, Г, У) – доступно полностью избирательно (указать категории инвалидов); ДЧ-В - доступно частично всем; ДЧ-И (К, О, С, Г, У) – доступно частично избирательно (указать категории инвалидов); ДУ - доступно условно, ВНД - временно недоступно

**указывается один из вариантов: не нуждается; ремонт (текущий, капитальный); индивидуальное решение с ТСР; технические решения невозможны – организация альтернативной формы обслуживания

Комментарий к заключению: Необходимо выполнить комплекс мероприятий по адаптации территории для инвалидов по СП 59.13330.2012 «Доступность зданий и сооружений для маломобильных групп населения» для МГН всех групп.

I Результаты обследования:

2. Входа (входов) в здание

МАУ «Городской дом культуры» г. Таганрога, Ростовская область, город Таганрог, ул. Петровская, д.104

Наименование объекта, адрес

№ п/п	Наименование функционально-планировочного элемента	Наличие элемента			Выявленные нарушения и замечания		Работы по адаптации объектов	
		есть/нет	№ на плане	№ фото	Содержание	Значимо для инвалида (категория)	Содержание	Виды работ
2.1	Лестница (наружная)	есть	-		Отсутствуют: поручни, тактильная и визуальная информация о препятствии.	О, С,	Выполнить поручни по обе стороны лестницы согласно СП 59.13330.2012. Необходимо установить тактильную и визуальную информацию о препятствии	Ремонт текущий
2.2	Пандус (наружный)	есть	-	-				
2.3	Входная площадка (перед дверью)	есть						
2.4	Дверь (входная)	есть			1. Двухстворчатая дверь шириной 1500 мм. Адаптирована частично, проход 860 мм. 2. Отсутствует информационная тактильная табличка (название учреждения и график работы)	О, К, С	1. Выполнить устройство двери шириной 900 мм для доступа инвалидов на креслах-колясках. 2. Установить информационную тактильную табличку (название учреждения и график работы)	Ремонт капитальный
2.5	Тамбур	есть						
	ОБЩИЕ требования к зоне	есть			Не адаптирована для всех групп МГН	К, О, С	Обеспечить доступность всех групп МГН	Ремонт капитальный

II Заключение по зоне:

Наименование структурно-функциональной зоны	Состояние доступности* (к пункту 3.4 Акта обследования ОСИ)	Приложение		Рекомендации по адаптации (вид работы)** к пункту 4.1 Акта обследования ОСИ
		№ на плане	№ фото	
<i>Лестница (наружная)</i>	<i>ДЧ-И (Г, У)</i>			<i>Выполнить поручни по обе стороны лестницы, а также дополнительные промежуточные поручни по ГОСТ Р 51261-99 «Устройство опорные стационарные реабилитационные» Ремонт капитальный.</i>
<i>Дверь (входная)</i>	<i>ДЧ-И (Г, У)</i>			<i>Выполнить устройство двери шириной 900 мм в соответствии с СП 59.13330.2012 «Доступность зданий и сооружений для маломобильных групп населения». Установить тактильную, визуальную предупредительную информацию о препятствии. Ремонт капитальный. Демонтировать порог. Ремонт текущий.</i>

* указывается: ДП-В - доступно полностью всем; ДП-И (К, О, С, Г, У) – доступно полностью избирательно (указать категории инвалидов); ДЧ-В - доступно частично всем; ДЧ-И (К, О, С, Г, У) – доступно частично избирательно (указать категории инвалидов); ДУ - доступно условно, ВНД – временно недоступно

**указывается один из вариантов: не нуждается; ремонт (текущий, капитальный); индивидуальное решение с ТСР; технические решения невозможны – организация альтернативной формы обслуживания

Комментарий к заключению: Выполнить в комплексе ремонт входной группы согласно СП 59.13330.2012 «Доступность зданий и сооружений для маломобильных групп населения» для МГН всех групп.

I Результаты обследования:

3. Пути (путей) движения внутри здания (в т.ч. путей эвакуации)

МАУ «Городской дом культуры» г. Таганрога, Ростовская область, город Таганрог, ул. Петровская, д.104

Наименование объекта, адрес

№ п/п	Наименование функционально-планировочного элемента	Наличие элемента			Выявленные нарушения и замечания		Работы по адаптации объектов	
		есть/нет	№ на плане	№ фото	Содержание	Значимо для инвалида (категория)	Содержание	Виды работ
3.1	Коридор (вестибюль, зона ожидания, галерея, балкон)	есть	-	-	<i>Отсутствуют: тактильные информационные таблицы при входе (мнемосхема).</i>	С	<i>Оборудовать тактильными информационными таблицами</i>	<i>Ремонт текущий</i>
3.2	Лестница (внутри здания)	есть	-	-	<i>Ступени разной высоты. Высота подъема ступеней составляет 160 (более нормативного), ширина проступей – 330. Отсутствует тактильная и визуальная информация о препятствии. Поручни выполнены не по ГОСТ.</i>	О, С,	<i>Выполнить ступени с высотой подъема не более 150 мм, шириной проступей не менее 300 мм Необходимо установить визуальную информацию о препятствии. Выполнить тактильные напольные указатели перед лестницами. Выполнить поручни по обе стороны лестницы согласно СП 59.13330.2012.</i>	<i>Ремонт текущий</i>
3.3	Пандус (внутри здания)	нет	-	-	-			
3.4	Лифт пассажирский (или подъемник)	нет	-	-	<i>Нет доступа на этажи</i>	К	<i>Выполнить подъемник</i>	<i>Ремонт капитальный</i>
3.5	Дверь	нет						
3.6	Пути эвакуации (в т.ч. зоны безопасности)	есть						
	ОБЩИЕ требования к зоне	есть			<i>Не адаптирована для всех групп МГН</i>	О, С, К	<i>Обеспечить доступность всех групп МГН</i>	<i>Ремонт капитальный</i>

II Заключение по зоне:

Наименование структурно-функциональной зоны	Состояние доступности* (к пункту 3.4 Акта обследования ОСИ)	Приложение		Рекомендации по адаптации (вид работы)** к пункту 4.1 Акта обследования ОСИ
		№ на плане	№ фото	
<i>Коридор (вестибюль, зона ожидания, галерея, балкон)</i>	<i>ДЧ-И (К, О, У, Г)</i>			<i>Оборудовать тактильными информационными таблицами. Ремонт текущий</i>
<i>Лестница (внутри здания)</i>	<i>ДЧ-И (У, Г)</i>			<i>Выполнить ступени с высотой подъема не более 150 мм, шириной проступей не менее 300 мм. Необходимо установить тактильную и визуальную информацию о препятствии. Выполнить поручни по обе стороны лестницы согласно СП 59.13330.2012. Ремонт текущий</i>
<i>Лифт пассажирский (или подъемник)</i>	<i>ВНД</i>			<i>Выполнить подъемник. Ремонт капитальный.</i>

* указывается: ДП-В - доступно полностью всем; ДП-И (К, О, С, Г, У) – доступно полностью избирательно (указать категории инвалидов); ДЧ-В - доступно частично всем; ДЧ-И (К, О, С, Г, У) – доступно частично избирательно (указать категории инвалидов); ДУ - доступно условно, ВНД – временно недоступно

**указывается один из вариантов: не нуждается; ремонт (текущий, капитальный); индивидуальное решение с ТСР; технические решения невозможны – организация альтернативной формы обслуживания

Комментарий к заключению: Выполнить мероприятия для доступа инвалидов в соответствии с СП 59.13330.2012 «Доступность зданий и сооружений для маломобильных групп населения»

I Результаты обследования:

4. Зоны целевого назначения здания (целевого посещения объекта)

Вариант I – зона обслуживания инвалидов

МАУ «Городской дом культуры» г. Таганрога, Ростовская область, город Таганрог, ул. Петровская, д.104

Наименование объекта, адрес

№ п/п	Наименование функционально-планировочного элемента	Наличие элемента			Выявленные нарушения и замечания		Работы по адаптации объектов	
		есть/нет	№ на плане	№ фото	Содержание	Значимо для инвалида (категория)	Содержание	Виды работ
4.1	Кабинетная форма обслуживания	<i>есть</i>	-	-				
4.2	Зальная форма обслуживания	<i>есть</i>			1. Отсутствуют площадки для размещения зрителей на креслах-колясках перед сценой в районе эвакуационных выходов. 2. Отсутствует индивидуально освещенная площадка для размещения переводчиков жестового языка.	К, Г	Создать площадки для размещения зрителей на креслах-колясках перед сценой в районе эвакуационных выходов и площадку для размещения переводчиков жестового языка, при условии выполнении двух эвакуационных наружных лестниц и пандусов в соответствии с нормативными требованиями.	Текущий ремонт
4.3	Прилавочная форма обслуживания	<i>нет</i>	-	-		-	-	-
4.4	Форма обслуживания с перемещением по маршруту	<i>нет</i>	-	-		-	-	-
4.5	Кабина индивидуального обслуживания	<i>нет</i>	-	-		-	-	-
	ОБЩИЕ требования к зоне	<i>есть</i>			Не адаптировано для инвалидов на креслах-колясках и с нарушением слуха	К, Г	Обеспечить доступность инвалидов на креслах-колясках и с нарушением слуха.	

II Заключение по зоне:

Наименование структурно-функциональной зоны	Состояние доступности* (к пункту 3.4 Акта обследования ОСИ)	Приложение		Рекомендации по адаптации (вид работы)** к пункту 4.1 Акта обследования ОСИ
		№ на плане	№ фото	
<i>Зальная форма обслуживания</i>	<i>ДП-И (О, С, У)</i>	-		<i>Создать площадки для размещения зрителей на креслах-колясках перед сценой в районе эвакуационных выходов и площадку для размещения переводчиков жестового языка, при условии выполнении двух эвакуационных наружных лестниц и пандусов в соответствии с СП 59.13330.2012 «Доступность зданий и сооружений для маломобильных групп населения». Текущий ремонт</i>

* указывается: ДП-В - доступно полностью всем; ДП-И (К, О, С, Г, У) – доступно полностью избирательно (указать категории инвалидов); ДЧ-В - доступно частично всем; ДЧ-И (К, О, С, Г, У) – доступно частично избирательно (указать категории инвалидов); ДУ - доступно условно, ВНД - недоступно

**указывается один из вариантов: не нуждается; ремонт (текущий, капитальный); индивидуальное решение с ТСР; технические решения невозможны – организация альтернативной формы обслуживания

Комментарий к заключению: Обеспечить доступ в зоны целевого назначения в соответствии с СП 59.13330.2012 «Доступность зданий и сооружений для маломобильных групп населения»

I Результаты обследования:

4. Зоны целевого назначения здания (целевого посещения объекта)

Вариант II – места приложения труда

Наименование функционально-планировочного элемента	Наличие элемента			Выявленные нарушения и замечания		Работы по адаптации объектов	
	есть/нет	№ на плане	№ фото	Содержание	Значимо для инвалида (категория)	Содержание	Виды работ
Место приложения труда	нет	-	-	-	-	-	-

II Заключение по зоне:

Наименование структурно-функциональной зоны	Состояние доступности* (к пункту 3.4 Акта обследования ОСИ)	Приложение		Рекомендации по адаптации (вид работы)** к пункту 4.1 Акта обследования ОСИ
		№ на плане	№ фото	

* указывается: ДП-В - доступно полностью всем; ДП-И (К, О, С, Г, У) – доступно полностью избирательно (указать категории инвалидов); ДЧ-В - доступно частично всем; ДЧ-И (К, О, С, Г, У) – доступно частично избирательно (указать категории инвалидов); ДУ - доступно условно, ВНД - недоступно

**указывается один из вариантов: не нуждается; ремонт (текущий, капитальный); индивидуальное решение с ТСР; технические решения невозможны – организация альтернативной формы обслуживания

Комментарий
к заключению: _____

К

I Результаты обследования:

**4. Зоны целевого назначения здания (целевого посещения объекта)
Вариант III – жилые помещения**

Наименование функционально-планировочного элемента	Наличие элемента			Выявленные нарушения и замечания		Работы по адаптации объектов	
	есть/ нет	№ на плане	№ фото	Содержание	Значимо для инвалида (категория)	Содержание	Виды работ
Жилые помещения	нет	-	-	-	-	-	-

II Заключение по зоне:

Наименование структурно-функциональной зоны	Состояние доступности* (к пункту 3.4 Акта обследования ОСИ)	Приложение		Рекомендации по адаптации (вид работы)** к пункту 4.1 Акта обследования ОСИ
		№ на плане	№ фото	

* указывается: ДП-В - доступно полностью всем; ДП-И (К, О, С, Г, У) – доступно полностью избирательно (указать категории инвалидов); ДЧ-В - доступно частично всем; ДЧ-И (К, О, С, Г, У) – доступно частично избирательно (указать категории инвалидов); ДУ - доступно условно, ВНД - недоступно

**указывается один из вариантов: не нуждается; ремонт (текущий, капитальный); индивидуальное решение с ТСР; технические решения невозможны – организация альтернативной формы обслуживания

Комментарий

заключению: _____

I Результаты обследования:

6. Системы информации на объекте

МАУ «Городской дом культуры» г. Таганрога, Ростовская область, город Таганрог, ул. Петровская, д.104

Наименование объекта, адрес

№ п/п	Наименование функционально-планировочного элемента	Наличие элемента			Выявленные нарушения и замечания		Работы по адаптации объектов	
		есть/нет	№ на плане	№ фото	Содержание	Значимо для инвалидов (категория)	Содержание	Виды работ
6.1	Визуальные средства	нет			Не адаптирована для МГН	К, О, У, Г, С	Разместить визуальные средства, значимые для инвалидов	Ремонт текущий
6.2	Акустические средства	нет			Не адаптирована для МГН	С	Установить акустические средства, значимые для инвалидов по зрению	Ремонт текущий
6.3	Тактильные средства	нет			Не адаптирована для МГН	С	Нанести тактильные средства, значимые для инвалидов по зрению	Ремонт текущий
	ОБЩИЕ требования к зоне	нет			Не адаптирована для МГН	К, О, У, Г, С	Обеспечить системы информации для всех групп МГН	Ремонт текущий

II Заключение по зоне:

Наименование структурно-функциональной зоны	Состояние доступности* (к пункту 3.4 Акта обследования ОСИ)	Приложение		Рекомендации по адаптации (вид работы)** к пункту 4.1 Акта обследования ОСИ
		№ на плане	№ фото	
Визуальные средства	ВНД			Разместить визуальные средства в соответствии с ГОСТ Р 52131-2003 «Средства отображения информации, знаковые для инвалидов» Ремонт текущий
Акустические средства	ВНД			Разместить акустические средства в соответствии с ГОСТ Р 52671-2000 «Средства связи и информации технические общего пользования, доступные для инвалидов» Ремонт текущий
Тактильные средства	ВНД			Нанести тактильные средства в соответствии с ГОСТ Р 52875-2007 «Указатели тактильные наземные для инвалидов по зрению» Ремонт текущий

* указывается: ДП-В - доступно полностью всем; ДП-И (К, О, С, Г, У) – доступно полностью избирательно (указать категории инвалидов); ДЧ-В - доступно частично всем; ДЧ-И (К, О, С, Г, У) – доступно частично избирательно (указать категории инвалидов); ДУ - доступно условно, ВНД – временно недоступно

**указывается один из вариантов: не нуждается; ремонт (текущий, капитальный); индивидуальное решение с ТСР; технические решения невозможны – организация альтернативной формы обслуживания

Комментарий к заключению: Выполнить в комплексе монтаж визуальных, акустических и тактильных средств согласно СП 59.13330.2012 «Доступность зданий и сооружений для маломобильных групп населения»

к Акту обследования ОСИ к паспорту доступности ОСИ № 64 от «19» 04 20 13 г.**I Результаты обследования:****7. Пути движения к объекту****МАУ «Городской дом культуры» г. Таганрога, Ростовская область, город Таганрог, ул. Петровская, д.104**

Наименование объекта, адрес

№ п/п	Наименование функционально-планировочного элемента	Наличие элемента			Выявленные нарушения и замечания		Работы по адаптации объектов	
		есть/нет	№ на плане	№ фото	Содержание	Значимо для инвалида (категория)	Содержание	Виды работ
1.1	Путь (пути) движения от остановки	есть	-		Отсутствие бордюрных срезов (пантусов) затрудняет доступ в здание МГН на креслах-колясках.	К	Выполнение бордюрных срезов (пантусов) на пути движения от ближайшей автобусной остановки до здания.	Ремонт текущий
1.2	Лестница (наружная)	нет	-	-	-	-	-	-
1.3	Пандус (наружный)	нет	-	-	-	-	-	-
	ОБЩИЕ требования к зоне	есть			Не адаптирована для всех групп МГН	К	Обеспечить доступность всех групп МГН	Ремонт текущий

II Заключение по зоне:

Наименование структурно-функциональной зоны	Состояние доступности* (к пункту 3.4 Акта обследования ОСИ)	Приложение		Рекомендации по адаптации (вид работы)** к пункту 4.1 Акта обследования ОСИ
		№ на плане	№ фото	
Путь (пути) движения от остановки	ДЧ-И (О, С, Г, У)			Выполнение бордюрных срезов (пантусов) на пути движения от ближайшей автобусной остановки до здания по ГОСТ Р 51261-99 «Устройства опорные стационарные реабилитационные. Типы и технические требования». Ремонт текущий.

* указывается: ДП-В - доступно полностью всем; ДП-И (К, О, С, Г, У) – доступно полностью избирательно (указать категории инвалидов); ДЧ-В - доступно частично всем; ДЧ-И (К, О, С, Г, У) – доступно частично избирательно (указать категории инвалидов); ДУ - доступно условно, ВНД - недоступно

**указывается один из вариантов: не нуждается; ремонт (текущий, капитальный); индивидуальное решение с ТСР; технические решения невозможны – организация альтернативной формы обслуживания

Комментарий к заключению: Необходимо выполнить бордюрные срезы на пути движения от автобусной остановки до здания для доступа инвалидов на креслах-колясках.

Фото №1



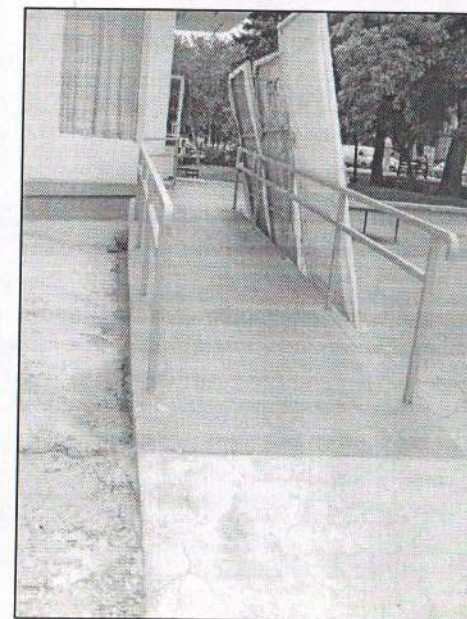
Фото №2



Фото №3



Фото №4



Φοτο Νο5



Φοτο Νο6



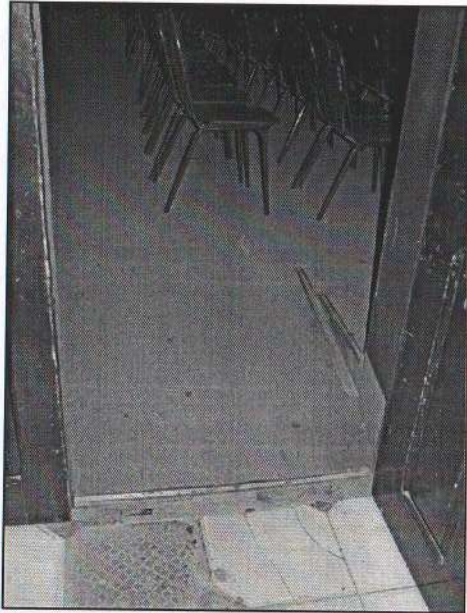
Φοτο Νο7



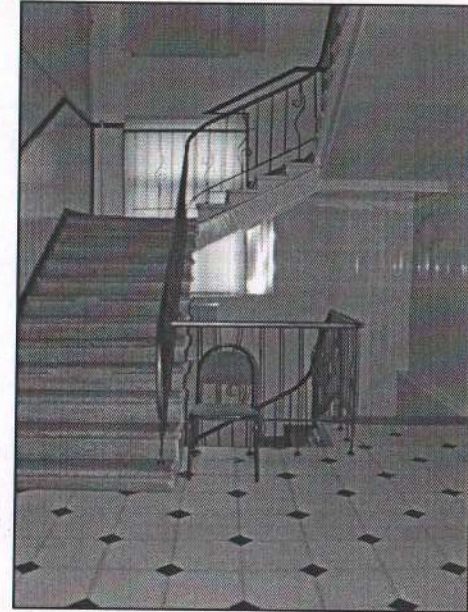
Φοτο Νο8



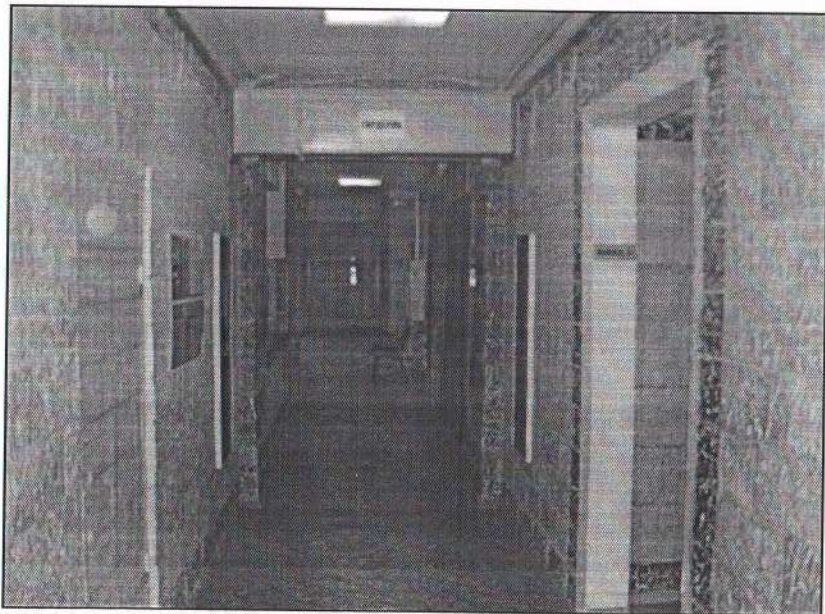
Φοτο Νο9



Φοτο Νο10



Φοτο Νο11



Φοτο Νο12

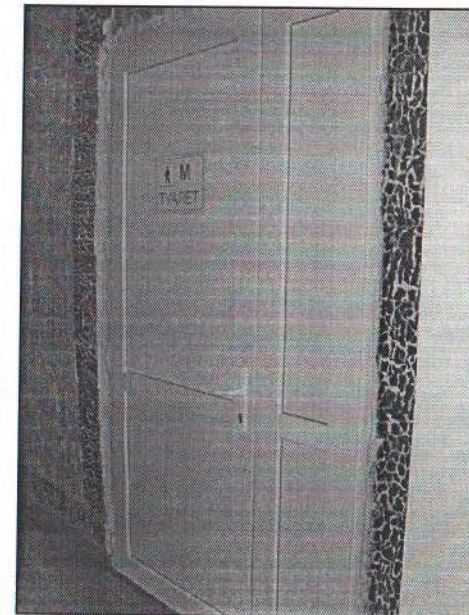


Фото №13



Фото №14

