

**МУНИЦИПАЛЬНОЕ КАЗЁННОЕ УЧРЕЖДЕНИЕ КУЛЬТУРЫ
«ИСТОРИКО-КРАЕВЕДЧЕСКИЙ МУЗЕЙ»**

Районная краеведческая конференция

**«Наследие земли Киренской», посвященная 70-летию историко-краеведческого музея
и 85-летию Иркутской области**

«В.А. Вдовин – основатель музея.»

Работу выполнила:
Викторовская Светлана
Васильевна
Руководитель:
Демидова Елена
Михайловна

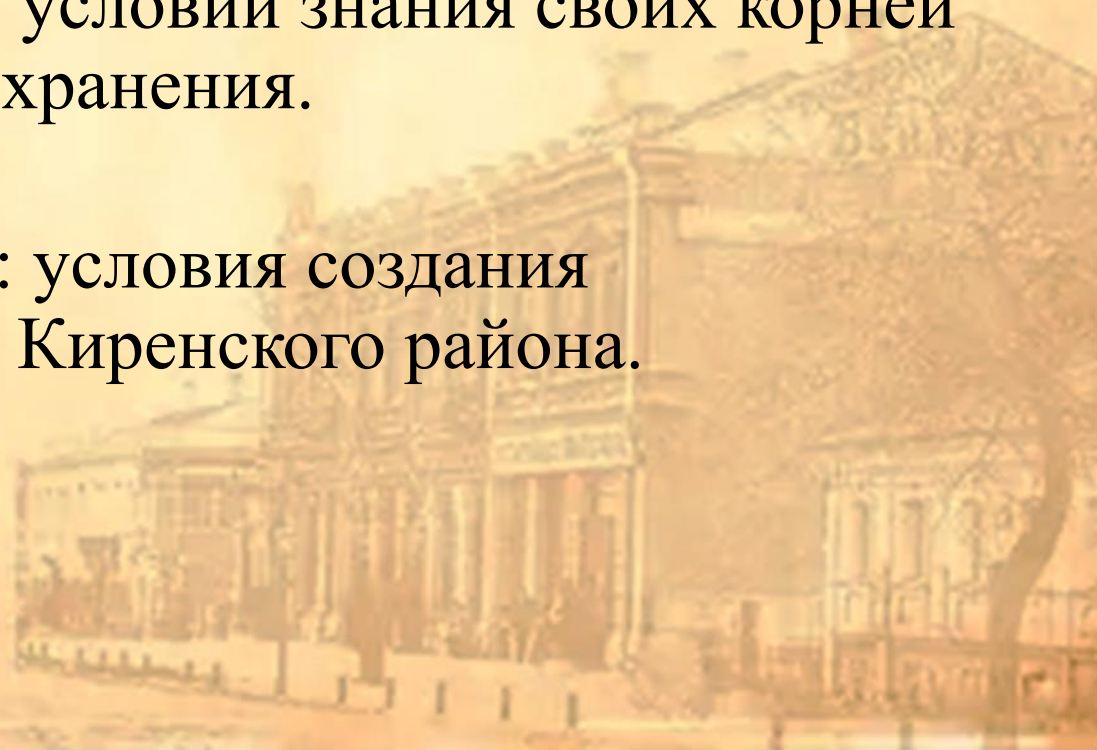
г. Киренск, 2022

Проблема исследования: музей как место памяти.

Цель исследования: изучить историю создания краеведческого музея Киренского района.

Гипотеза исследования: связь между поколениями можно сохранить при условии знания своих корней и, как следствия ее сохранения.

Объект исследования: условия создания краеведческого музея Киренского района.



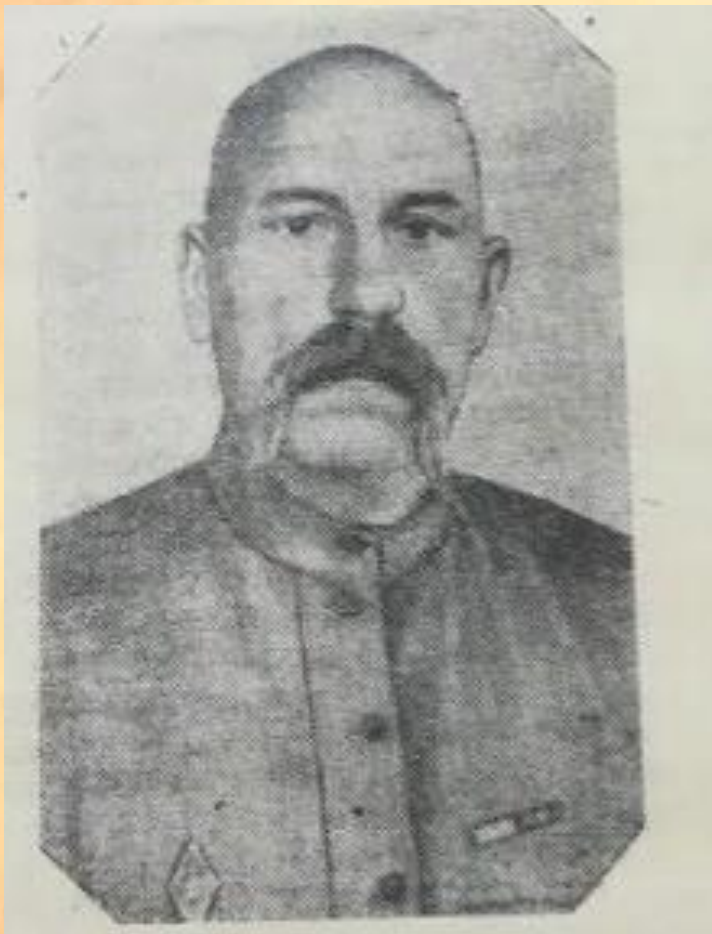
Первые музеи



Формирование первых музеев происходило на фоне развития частного коллекционирования – самостоятельной, теснейшим образом связанной с музейным миром областью культурной деятельности.

Первым российским музеем стала основанная Петром I в 1714 г. Петербургская кунсткамера – хранилище редкостей, организованное по типу музейного учреждения, распространенного в это время в странах Западной Европы. Несколько десятилетий подряд Кунсткамера оставалась единственным музеем в стране.

Вдовин Василий Александрович



В Киренском районе, таёжной глубинке Сибири, жил и работал удивительный человек, внесший большой вклад в историю и развитие района. Крепкий, плечистый, в просторной косоворотке под кавказским ремешком, в полуботфортных высоких сапогах, с добродушной улыбкой, на крупном лице, с шевченковскими усами. Этот человек – Вдовин Василий Александрович.

Киренский краеведческий музей



Заключение

Воспитательная функция музейных предметов реализуется через уважение к прошлому, развитие патриотизма, направление духовного развития и укрепление исторической памяти детей и молодёжи.



Хорошего дня!

