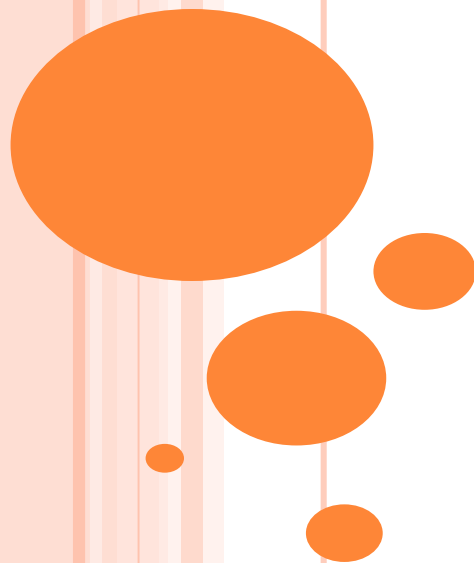


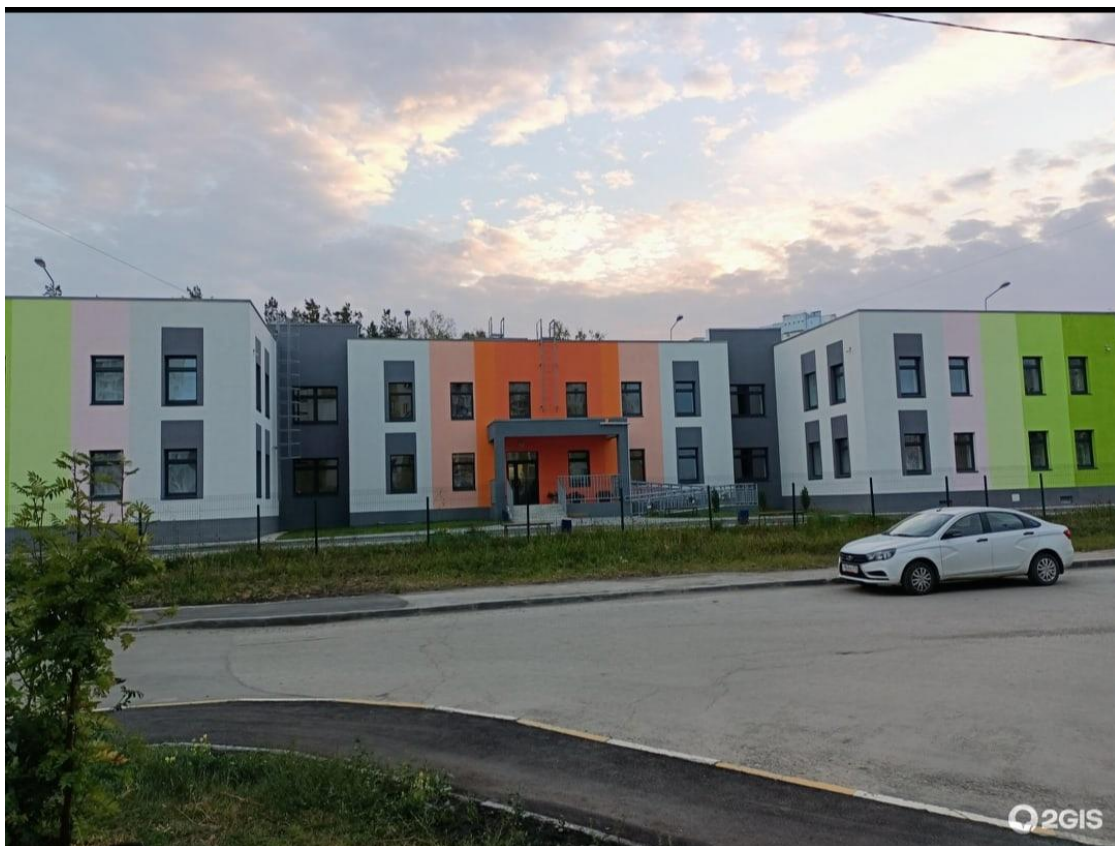
Муниципальное автономное дошкольное образовательное учреждение
«Детский сад № 25 г. Челябинска
(МАДОУ «ДС № 25 г. Челябинска»)
ул. Хариса Юсупова, д.58А , г.Челябинск, Челябинская область, 454076
тел.8(351)2479842, e-mail: madou.ds25@mail.ru., ds25chel.ru
ОГРН 1217400044520, ИНН/КПП 7448238601/744801001

ПЕДАГОГИЧЕСКИЙ КОЛЛЕКТИВ – ОСНОВА ДЕТСКОГО САДА

Семинар-практикум

Челябинск 2023 г.





*СТЕПАНОВА ОЛЬГА БОРИСОВНА,
ЗАВЕДУЮЩИЙ МАДОУ «ДС № 25 Г.ЧЕЛЯБИНСКА»*

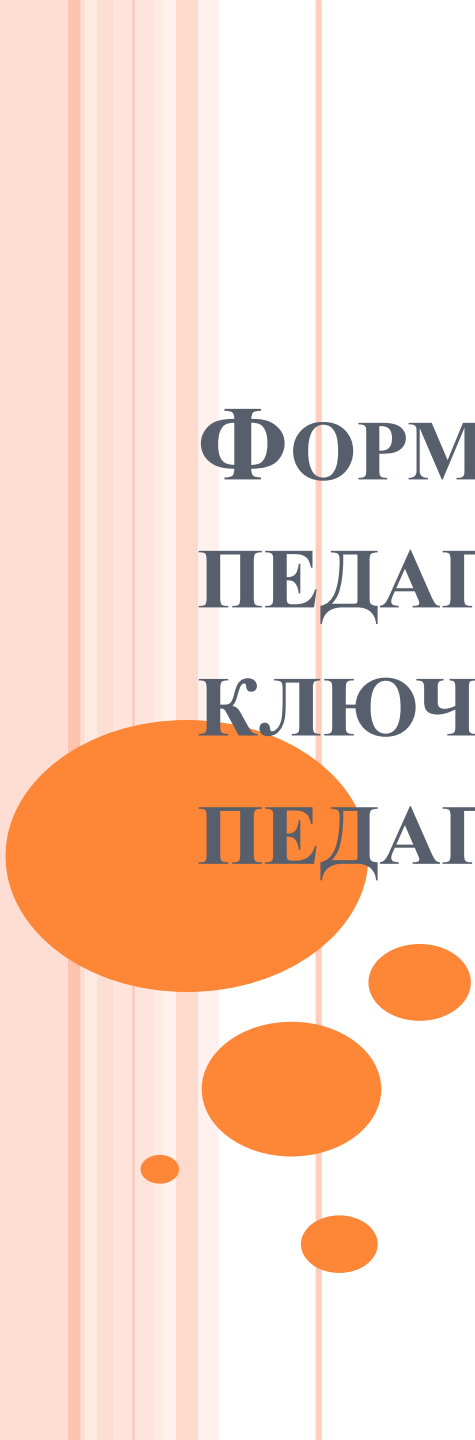




ПЕДАГОГИЧЕСКИЙ КОЛЛЕКТИВ: ПРОБЛЕМЫ И ПУТИ РЕШЕНИЯ

Практическая часть

*Зайцева Анна Геннадьевна, заместитель заведующего по УВР
Соловьева Ольга Леонидовна, психолог*



**ФОРМИРОВАНИЕ ЭКО СОЗНАНИЯ
ПЕДАГОГА –
КЛЮЧ К ИЗМЕНЕНИЯМ В ОТНОШЕНИЯХ
ПЕДАГОГА С ДЕТЬМИ**

*Беринцева Наталья Борисовна, старший воспитатель
МАДОУ «ДС № 25 г. Челябинска»*

загруженность педагогов,
дефицит времени

выгорание, истощение и как следствие невнимательное отношение к детям

Проблемы в педагогическом коллективе
МАДОУ № 25

негативное отношение к методическим мероприятиям

некоторые личностные деформации педагогов



- ✓ **эмоциональное состояние педагога,**
- ✓ **его отношения с коллегами,**
- ✓ **его отношения к рабочему месту**

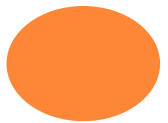


**отражается во взаимодействии
с родителями и детьми**



ЭКОСОЗНАНИЕ

(ЭКО – ЭКОЛОГИЧНОЕ)



Муниципальная опорная площадка

**«Формирование экосознания
взрослого и ребенка
в социокультурной среде
детского сада»**



ЦЕЛЬ ПРОЕКТА

Создание в дошкольной образовательной организации социокультурной среды, способствующей формированию экосознания у педагогов организации и эко мышления у обучающихся ДООУ



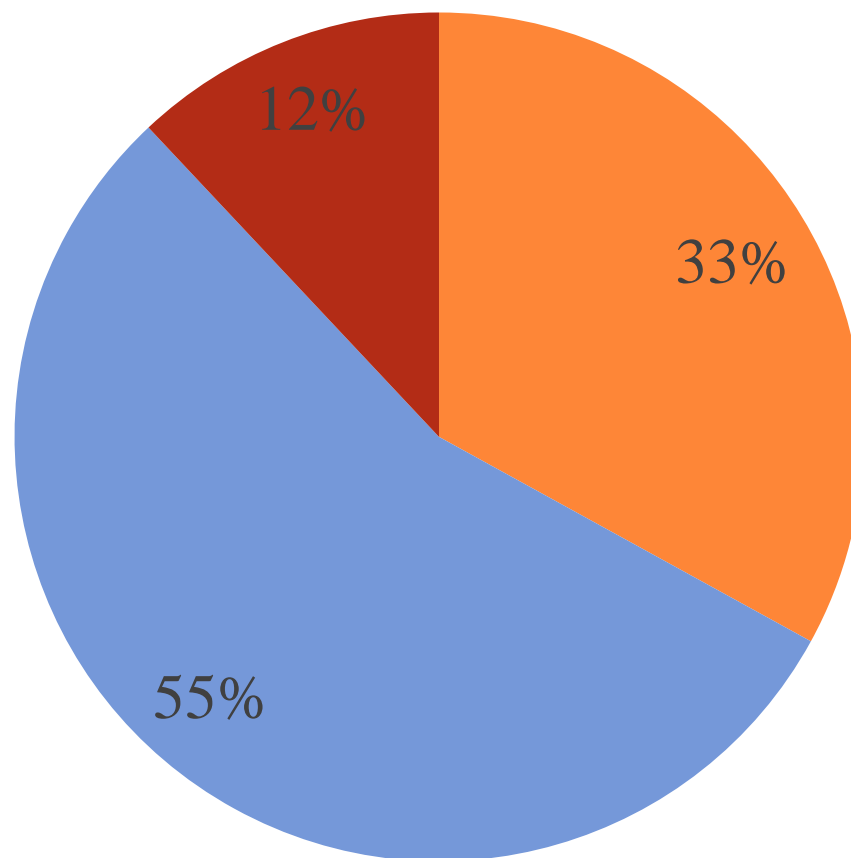
РЕШИЛИ ИЗУЧИТЬ:

- стиль взаимодействия в общении с людьми,
- иерархия ценностей педагогов,
- оценка рисков эмоционального выгорания,
- психологический климат в коллективе



РЕЗУЛЬТАТЫ ДИАГНОСТИКИ СФОРМИРОВАННОСТИ ЭКОСОЗНАНИЯ У ПЕДАГОГОВ ДОУ – 18 ПЕДАГОГОВ

■ Низкий уровень ■ Средний уровень ■ Высокий уровень



личность педагога – один из главных инструментов в работе



от того насколько находится данный инструмент в ресурсе зависит качество выполняемой этим человеком работы



**Профилактика
эмоционального
выгорания**



**Бережное отношение
к самому себе**

**Клуб
«СоЗнания»**



Психологический климат в коллективе

10 Корпоративные 10 традиции



ИНДИВИДУАЛИЗАЦИЮ МЕТОДИЧЕСКОГО СОПРОВОЖДЕНИЯ

а) опрос по выявлению затруднений педагогов в профессиональной деятельности

б) формирование подгрупп педагогов по характеру затруднений

в) разработка маршрутов методического сопровождения каждой из подгрупп

г) реализация плана работы по маршрутам

**педагог на работе проводит
большую часть времени своей жизни**



**условия, в которых находится человек,
значимы и имеют большое влияние на его
состояние**



**необходимо создать максимально комфортные
условия на рабочем месте**

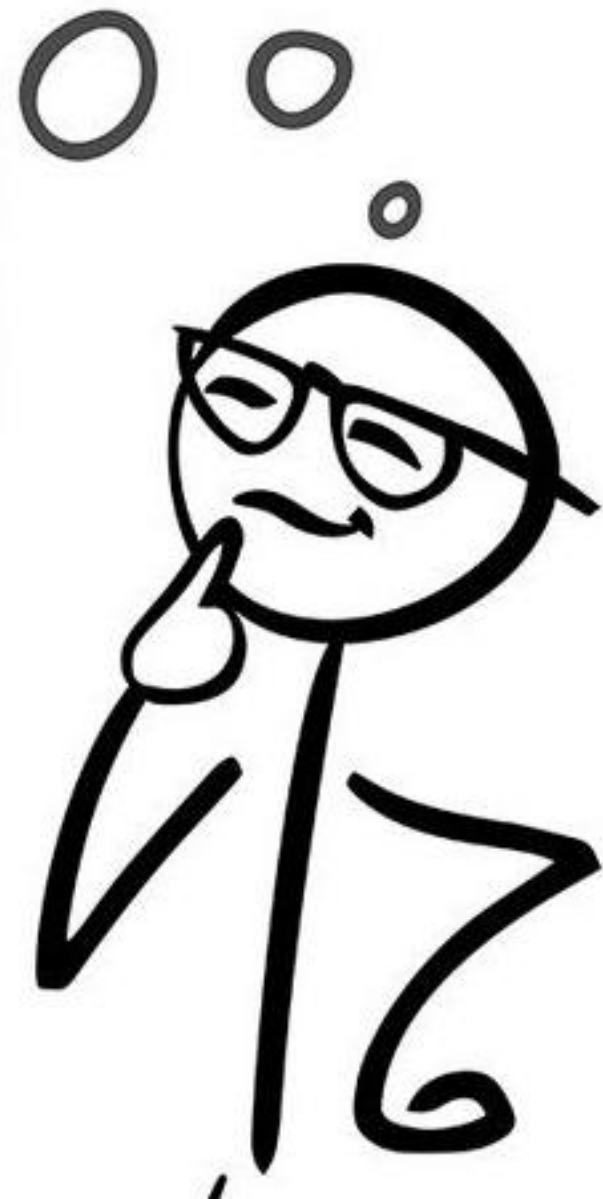


СОЗДАНИЕ ЭКОЛОГИЧНОЙ ПРОФЕССИОНАЛЬНОЙ СРЕДЫ



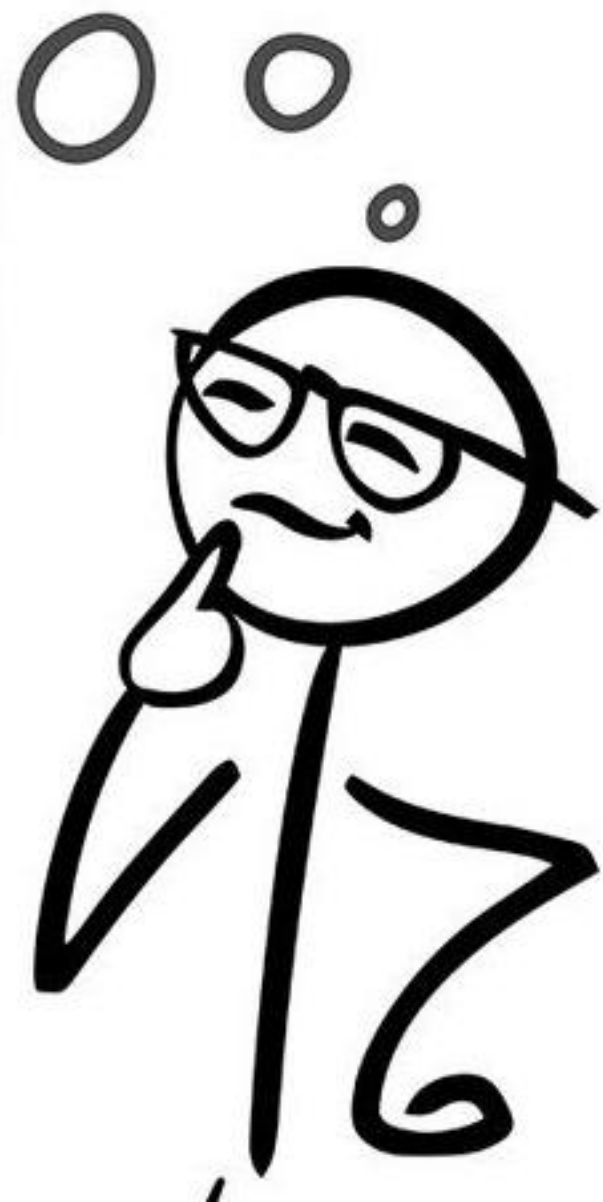












ПРАВИЛА ЭКОЛОГИЧНОСТИ И ЭКОЛОГИИ ОТНОШЕНИЙ

- **Бережно относись к себе самому**
- **Не нарушай собственные границы и границы собеседника**
- **Иди по пути экологичного решения конфликтных ситуаций**
- **Умей принимать других разными**
- **Саморазвивайся**






ЧТО ИЗМЕНИЛОСЬ

- **стали больше говорить о своих ощущениях, чувствах, эмоциях, мыслях**
- **видны некоторые изменения во взаимодействии с детьми и родителями**





ПСИХОЛОГИЧЕСКОЕ СОПРОВОЖДЕНИЕ ПЕДАГОГОВ: ПРИОРИТЕТЫ И ФОРМЫ

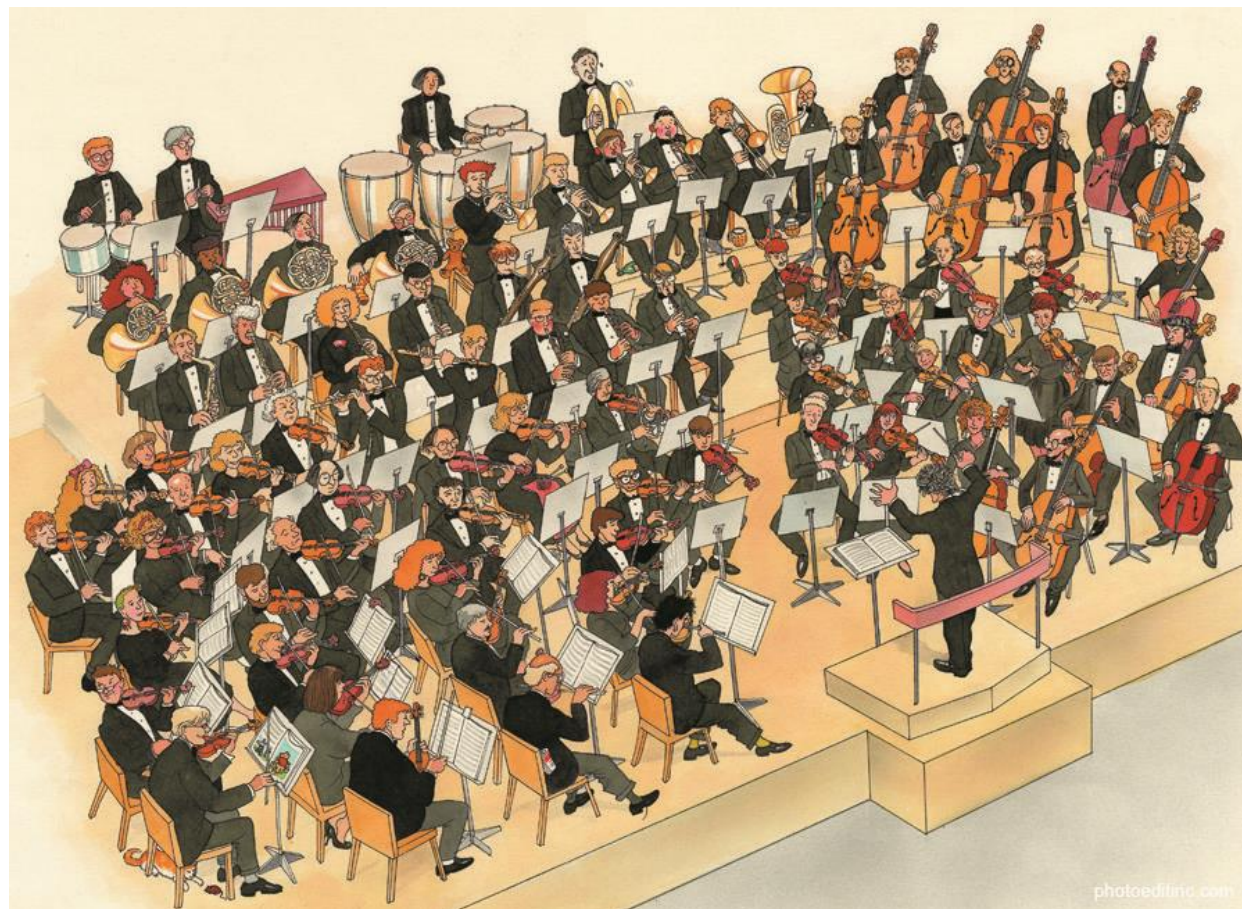
Ольга Леонидовна Соловьева, психолог

СЛУЖБА ИССЛЕДОВАНИЯ КРУПНЕЙШЕЙ РОССИЙСКОЙ ПЛАТФОРМЫ ОНЛАЙН-РЕКРУТИНГА HEADHUNTER.RU ВЫЯСНИЛА:

- каждый третий работодатель утверждает, что уровень текучести кадров увеличился по сравнению с прошлым годом;
- 2 из 3 работодателей считают, что личные проблемы сотрудников влияют на качество и продуктивность работы (каждый третий из сотрудников с этим согласен);
- каждый пятый работодатель оценивает эмоциональное состояние коллектива на «1» и «2»;
- каждый третий участник исследования оценил свое состояние «плохо»;
- у 70% респондентов уровень тревоги увеличился по сравнению с прошлым годом. 15% обращались за помощью к психологу;
- причины стресса на работе: неуверенность в завтрашнем дне (46%); социально-политический контекст (34%); руководство (32%);
- постоянный стресс приводит к увольнению, считают 83% опрошенных;
- 39% работодателей заявили, что оказывают психологическую поддержку сотрудникам.



КОЛЛЕКТИВ, ОРГАНИЗМ, СИСТЕМА



О ЧЕМ СЕГОДНЯ БУДУ ГОВОРИТЬ:

- Диагностический инструментарий или как увидеть, что происходит в коллективе
- Психологическая группа для педагогов: поддержка и обучение



ОБЩИЕ ПОЛОЖЕНИЯ ДЛЯ ДИАГНОСТИКИ

- Все исследования проводятся с согласия педагогов.
- Конфиденциальность. Обратная связь администрации дается в зашифрованном виде.
- Индивидуальные письменные заключения каждому испытуемому.



МЕТОД ДИАГНОСТИКИ МЕЖЛИЧНОСТНЫХ ОТНОШЕНИЙ

- **Источник:** Журнал «Школьный психолог» №5, 2003г.
- **Автор:** Л. Собчик

8 стилей межличностного общения

Властно-лидирующий

Независимо-доминирующий

Прямолинейно-агрессивный

Недоверчиво-скептический

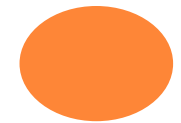
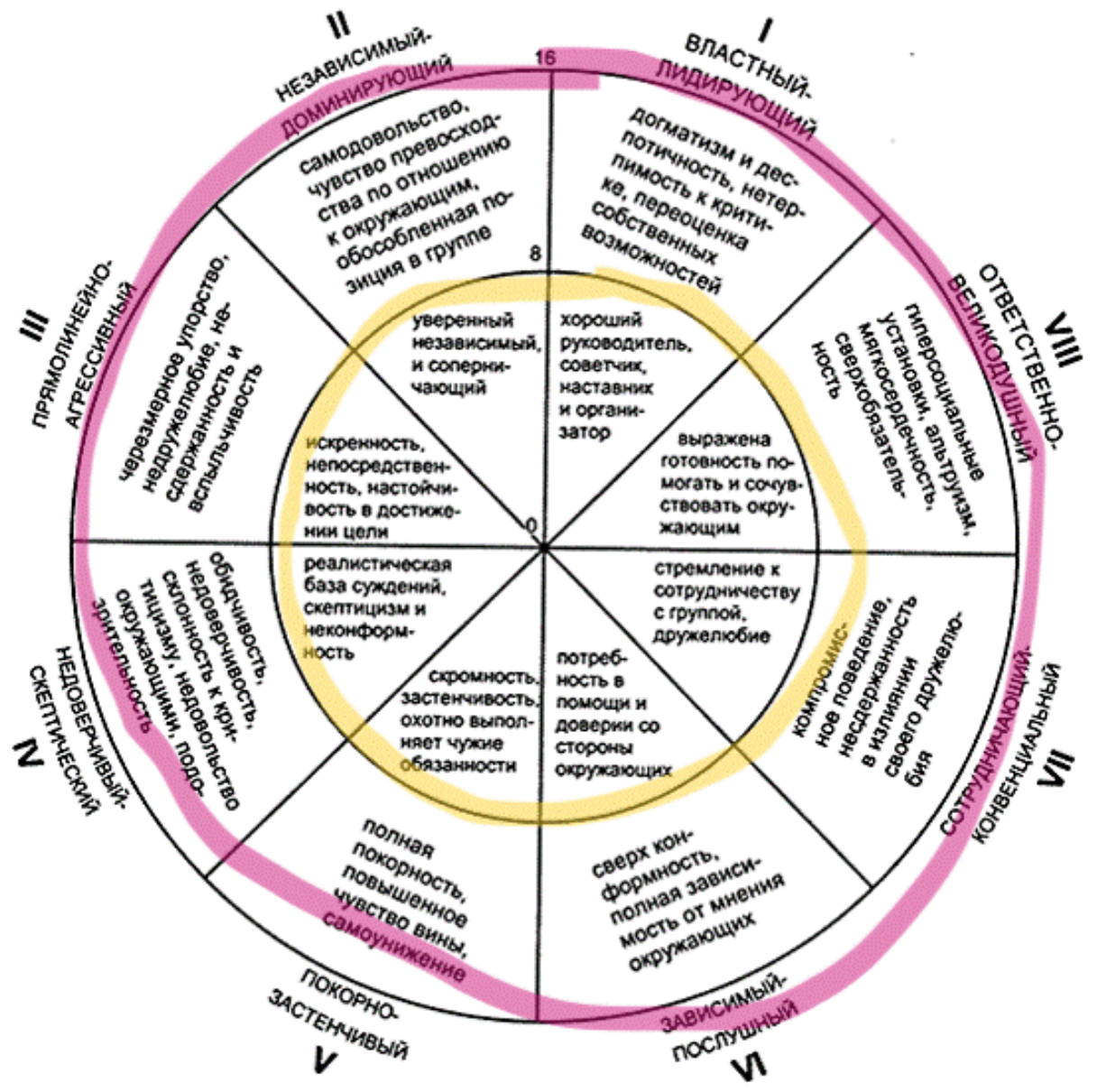
Покорно-застенчивый

Зависимо-послушный

Сотрудничающе-конвенциальный

Ответственно-великодушный





МОЖНО УВИДЕТЬ:

- Какой стиль взаимодействия наиболее чаще представлен у сотрудников в коллективе, а какой реже.
- Насколько выраженный стиль со временем стал чертой характера. Потенциал изменений, ограничения.
- Количество людей в коллективе, у которых выражено несколько стилей поведения, кто может быть гибок в общении.
- Количество людей с внутриличностным конфликтом, особенно в ведущем стиле общения. Потенциал роста.



МЕТОДИКА ОЦЕНКИ ПСИХОЛОГИЧЕСКОЙ АТМОСФЕРЫ В КОЛЛЕКТИВЕ

- **Автор** А.Ф.Фидлер
- **Источник:** Сборник методических материалов для студентов педагогических специальностей учреждений высшего образования «Диагностика межличностного взаимодействия», составители Я.В.Березнева, Л.И.Станиславчик, 2011.

Характеристика	1	2	3	4	5	6	7	8	Характеристика
1. Дружелюбие									Враждебность
2. Согласие									Несогласие
3. Удовлетворенность									Неудовлетворенность
4. Продуктивность									Непродуктивность
5. Теплота									Холодность
6. Сотрудничество									Несогласованность
7. Взаимная поддержка									Недоброжелательность
8. Увлеченность									Равнодушие
9. Занимательность									Скука
10. Успешность									Безуспешность



МОЖНО УВИДЕТЬ:

- Эмоциональную поддержку в коллективе.
- «Крик о помощи».
- Открытость и искренность в ответах.



ТЕСТ ИССЛЕДОВАНИЯ РЕАЛЬНОЙ СТРУКТУРЫ ЦЕННОСТНЫХ ОРИЕНТАЦИЙ ЛИЧНОСТИ

- **Автор:** Бубнова С.С.
- **Источник:** Фетискин Н.П., Козлов В.В., Мануйлов Г.М. Социально-психологическая диагностика развития личности и малых групп. – М. Изд-во Института Психотерапии. 2002.

Ценности

1. Приятное времяпрепровождение, отдых.
2. Высокое материальное благосостояние.
3. Поиск и наслаждение прекрасным.
4. Помощь и милосердие к другим людям.
5. Любовь.
6. Познание нового в мире, природе, человеке.
7. Высокий социальный статус и управление людьми.
8. Признание и уважение людей и влияние на окружающих.
9. Социальная активность для достижения позитивных изменений в обществе.
10. Общение.
11. Здоровье.



МОЖНО УВИДЕТЬ:

- Какие ценности выражены у большинства людей в коллективе.
- «Направленность» ценностей: на себя или других.



МЕТОДИКА ДИАГНОСТИКИ УРОВНЯ ЭМОЦИОНАЛЬНОГО ВЫГОРАНИЯ

○ Автор: В.В.Бойко



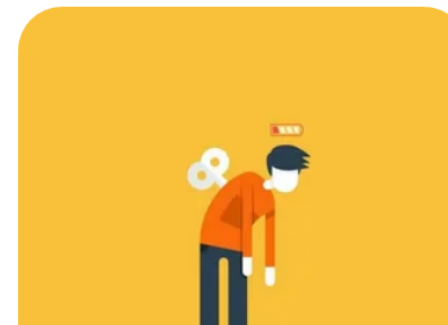
Напряжение

- Переживание психотравмирующих обстоятельств
- Неудовлетворенность собой
- Загнанность в клетку
- Тревога и депрессия



Сопротивление

- Неадекватное избирательное эмоциональное реагирование
- Эмоционально-нравственная дезориентация
- Расширение сферы экономии эмоций
- Редукция профессиональных обязанностей



Истощение

- Эмоциональный дефицит
- Эмоциональная отстраненность
- Личностная отстраненность
- Психосоматические и психовегетативные нарушения



МОЖНО УВИДЕТЬ:

- Общее количество выраженных симптомов (много или мало)

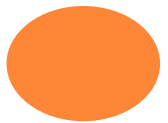
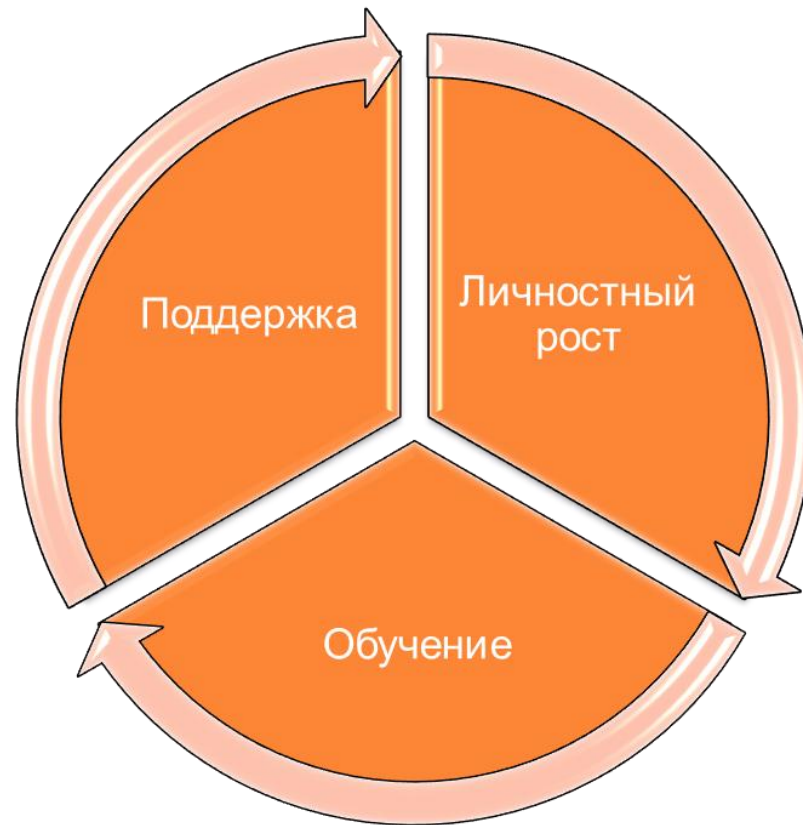
Эмоциональное выгорание коварно!

- В какой фазе складываются или уже сложились симптомы эмоционального выгорания.

С чем мы будем встречаться в коллективе и какую помощь оказывать.



ПСИХОЛОГИЧЕСКАЯ ГРУППА ДЛЯ ПЕДАГОГОВ



ПОДДЕРЖКА

Неспецифическая:

- Одобрение
- Конфиденциальность
- Безопасная обстановка
- Позитивное подкрепление

Специфическая:

- Процесс проживания чувств
- Опора на себя, забота о себе
- Процесс осознания

Личностный рост



ОБУЧЕНИЕ В ГРУППЕ И ОБУЧЕНИЕ ГРУППЫ

○ Групповая динамика

Задача: взрастить группу до той фазы развития, на которой эффективность обучения будет максимально высокой

Чему обучаем?

- ✓ умению распознавать собственные чувства
- ✓ уважению собственных границ и границ партнера
- ✓ заботе о себе
- ✓ навыкам ведения диалога, полилога
- ✓ контейнированию чувств ребенка



ГРУППОВАЯ ДИНАМИКА

- Цели группы

План работы; понимание цели и объяснение цели участникам; узнавание у участников, что они хотят получить от группы.

- Правила группы

Конфиденциальность; правило «Стоп»; говорим о себе.

- Структура группы

Участие руководства; роли в группе.

- Сплоченность группы

Взаимодействие между участниками группы и сложность задач.

- Этапы развития группы

Безопасность, включенность; власть, соревнование; поддержка.



РЕГУЛЯРНОСТЬ!!!!

ОЖИДАНИЕ



	Центральное событие месяца, 2 часа	«Теплая» встреча 1 час	Самостоятельно	Практика медитации
Сентябрь «Внимание на себя»	«Ревизия себя» Знакомимся ближе, чувствуем себя в движении	Обсуждение о способах само поддержки и отдыха	Чтение книги И.Млодик «Жизнь взаимы»	Мобильные приложения для медитации
Октябрь «Я среди людей»	«Я и другие Я» Выбираю себя и вижу Другого.	Обсуждение книги «Жизнь взаимы» И.Млодик	Подарок для себя	Достижения в медитации
Ноябрь «Забота о себе»	«Как я забочусь о себе» Обращение за помощью, здоровье	Обсуждение «Подарка для себя»	Просмотр фильма «Дорога к дому»	Достижения в медитации
Декабрь «Удовольствие и праздник»	«Удовольствие от общения» Практика игры, настольные игры	Обсуждение фильма «Дорога к дому»		



РЕАЛЬНОСТЬ



	Центральное событие месяца, 2 часа	«Теплая» встреча 1 час	Самостоятельно	Практика медитации
Сентябрь «Внимание на себя»	«Ревизия себя» Знакомимся ближе, чувствуем себя в движении	Обсуждение о способах само поддержки и отдыха	Чтение книги И.Млодик «Жизнь взаимы»	Мобильные приложения для медитации
Октябрь «Я среди людей»	«Я и другие Я» Динамическая медитация, выбираю себя или вижу Другого, границы моего «Я»	Обсуждение книги «Жизнь взаимы» И.Млодик		
Ноябрь	«Границы моего Я» Атрибуция границ	Обсуждение фильма «Покровские ворота»	Просмотр фильмов о личных границах	
Декабрь	«Личные границы в контакте» Доверие, дистанция в общении, роль в группе.	Творческая мастерская «Я в группе»		



И СНОВА ПЛАНЫ!

Что делать с детьми, когда они:

- злятся
- обижаются
- горюют
- смущаются
- капризничают

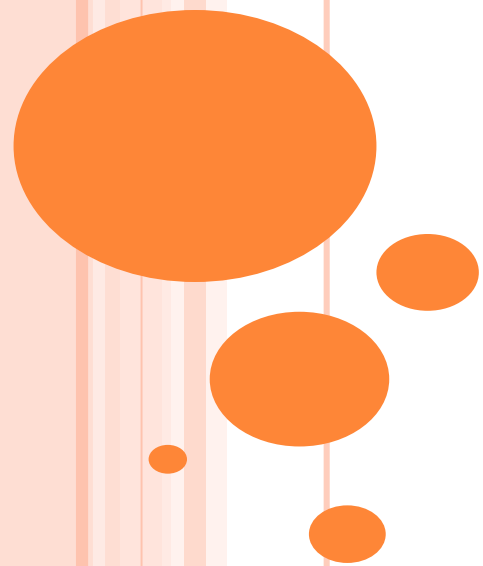
Всё через собственный опыт проживания чувств и уважения к личным границам.



МЫ РЕШАЕМ, ЧТО ВЫБРАТЬ



ЭКСКУРСИЯ



**ОБМЕН МНЕНИЯМИ,
ПОДВЕДЕНИЕ ИТОГОВ**

