

Подготовка к сочинению
по картине И. И. Машкова
«Клубника и белый
кувшин»

Презентацию подготовила
Чич Зурет Мусардиновна,
учитель русского языка и литературы
МБОУ «СОШ № 8» а.Нешукай

Цели урока:

- Познакомить с особенностями натюрморта как жанра живописи, показать значение композиции и цвета в натюрморте.
- Подготовить к написанию домашнего сочинения по черновым материалам.
- Повторить правописание безударных гласных в корне и суффиксе слова.
- Развивать речь обучающихся (обогащение словарного запаса).

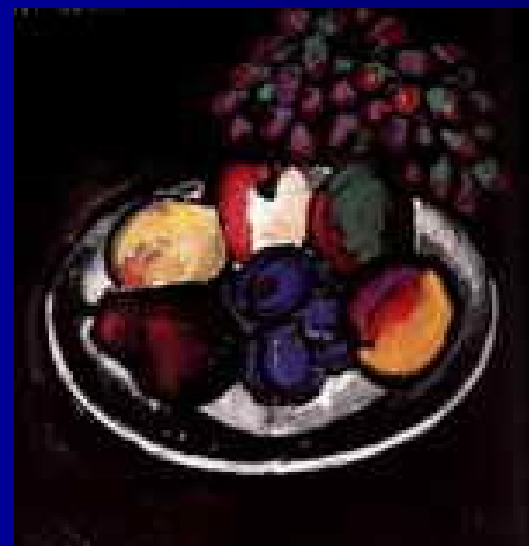
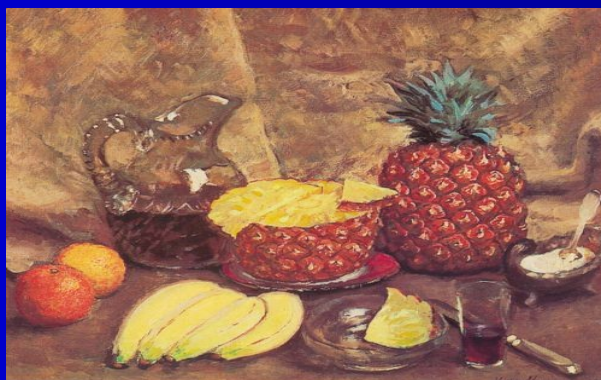
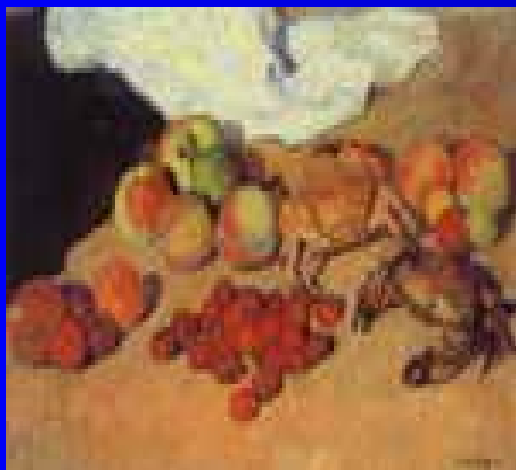


Илья Иванович Машков-

заслуженный деятель искусств, живописец, педагог. Основным жанром, в котором он наиболее полно и ярко проявил свое дарование, был натюрморт.

➤ Натюрморт?

➤ **Натюрмóрт** (фр. *nature morte* — «мёртвая природа») — изображение неодушевлённых предметов в изобразительном искусстве.

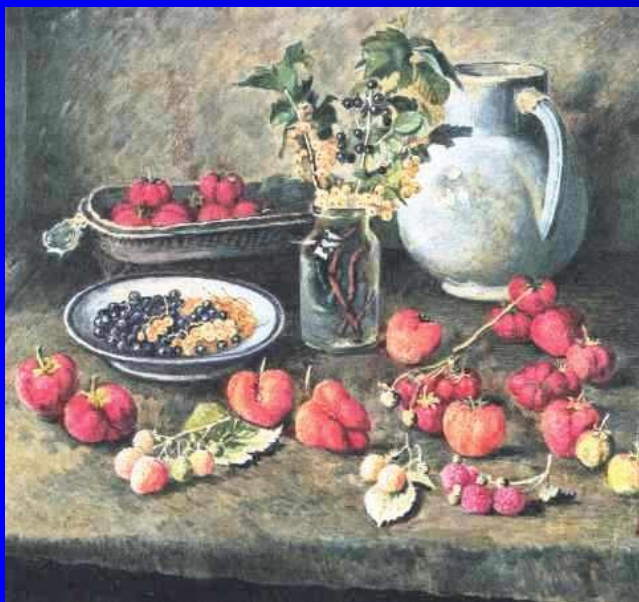




Кувшин



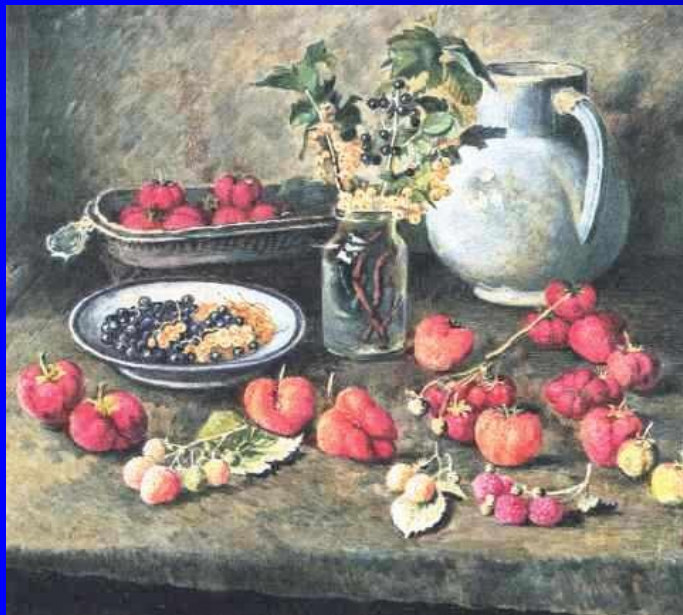
- Где расположен кувшин (передний, задний план, центр композиции)?
- Почему художник поместил кувшин именно сюда?
- Какие краски использовал художник?
- Как переданы оттенки цветов?



Тарелка со смородиной



- Где расположена тарелка со смородиной?
- Почему художник поместил ее именно сюда?
- Какие краски использовал художник? Обратите внимание, что белая смородина как будто светится изнутри, вся пропитанная солнечным светом.
- Как переданы оттенки цветов?
- Какие чувства вызывает этот фрагмент?





Банка с веточками смородины

- ☐ Солнечные блики на банке с прозрачной водой.
- ☐ Свежие, только что срезанные веточки.
- ☐ Сочные, нежно-зеленые листочки.
- ☐ Как художником переданы оттенки цвета?



Жестяной поднос с клубникой



- Свет и тень на подносе.
- Спелые ягоды клубники.
- Как художник передал свежесть ягод?



Рассыпанные по столу ягоды



- Где расположены ягоды (передний, задний план, центр композиции)?
- Почему фоном служит холщовая скатерть?
- Вся ли клубника одинаково спелая? Как это передал художник? Какие оттенки цветов использовал?
- Как освещены ягоды?



Домашнее задание:

Представьте, что вы экскурсовод и проводите экскурсию по музею, в котором выставлена картина И. И. Машкова «Клубника и белый кувшин!». Как бы вы рассказали о ней? (Обычно экскурсовод дает краткую справку о художнике, его творчестве).

Список литературы:

<http://ru.wikipedia.org/wiki>

http://stilleben-art.ru/gal11/1_1_91-11.htm