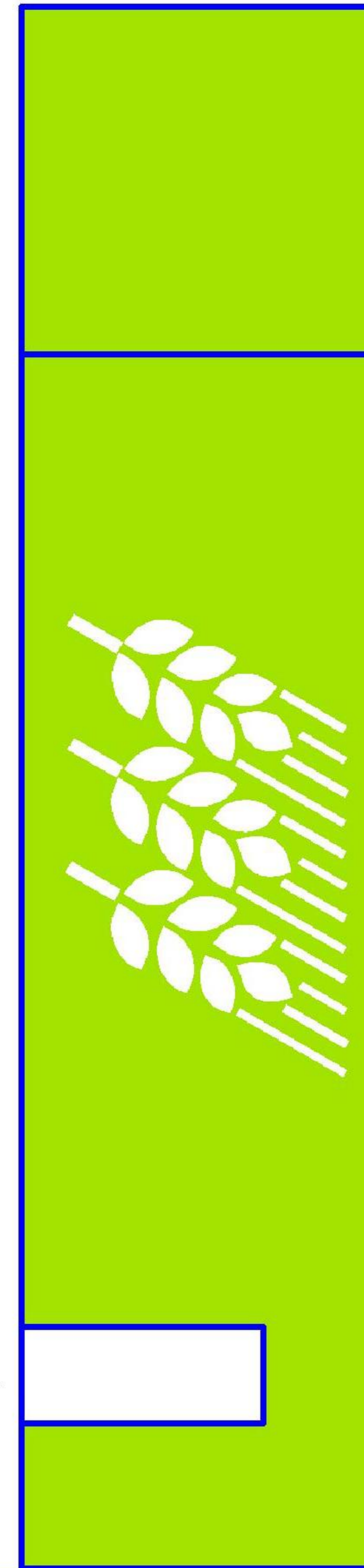
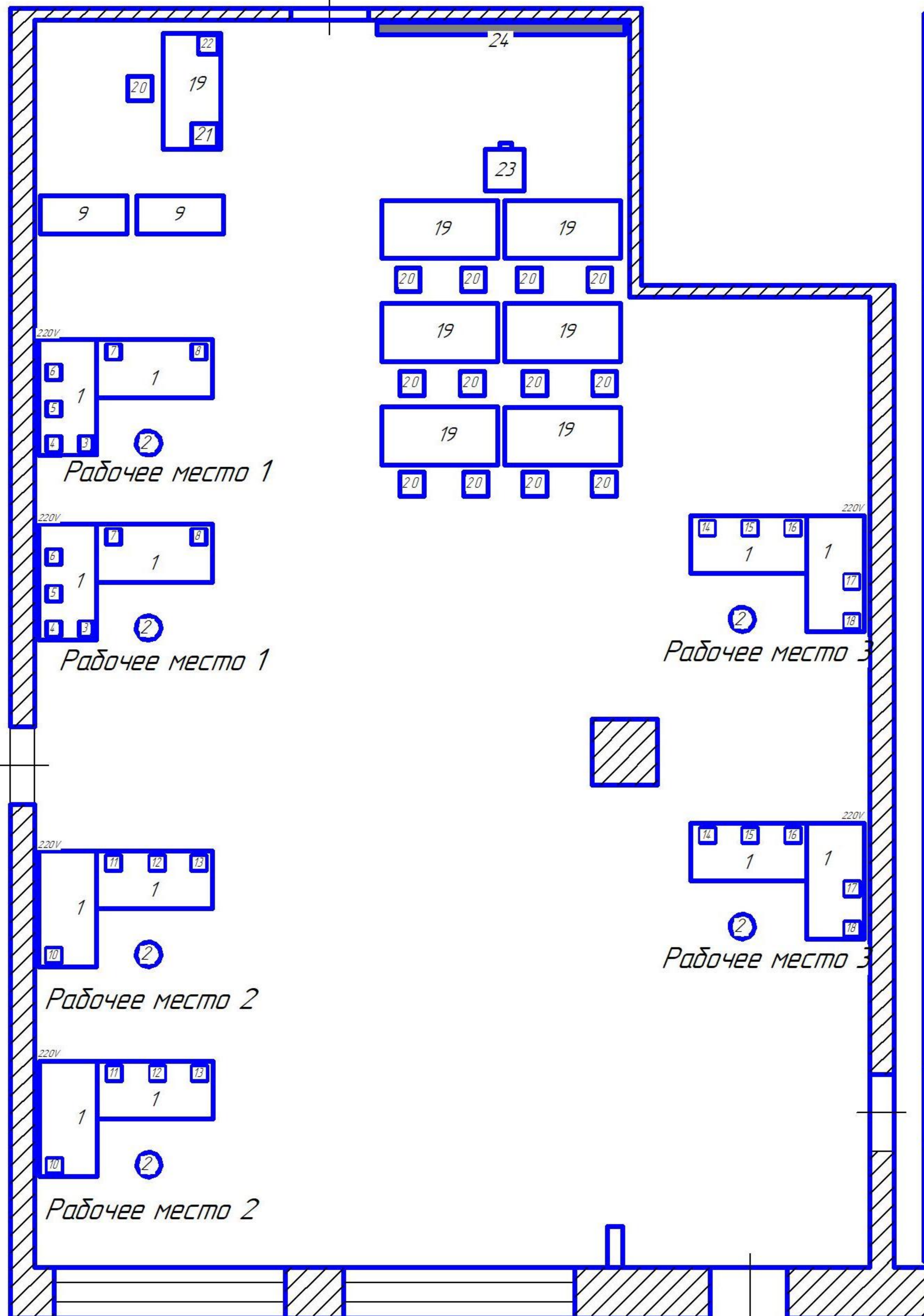
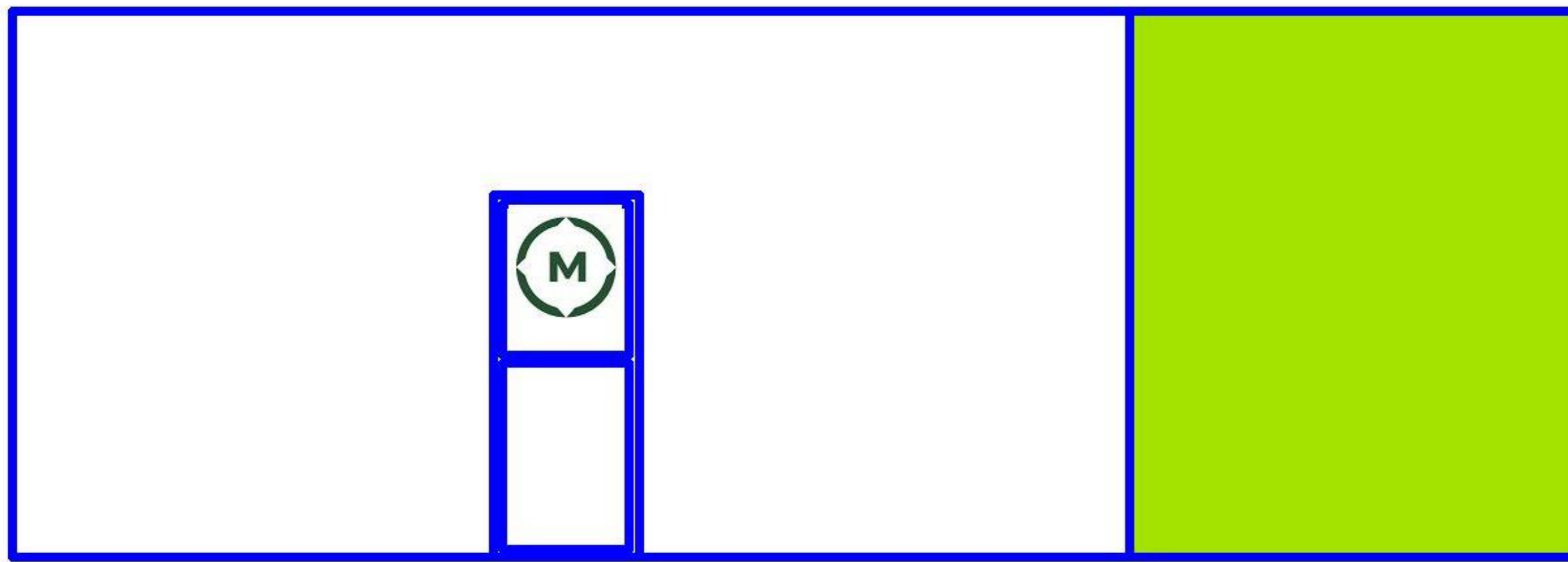


# Мастерская "Агрономия"

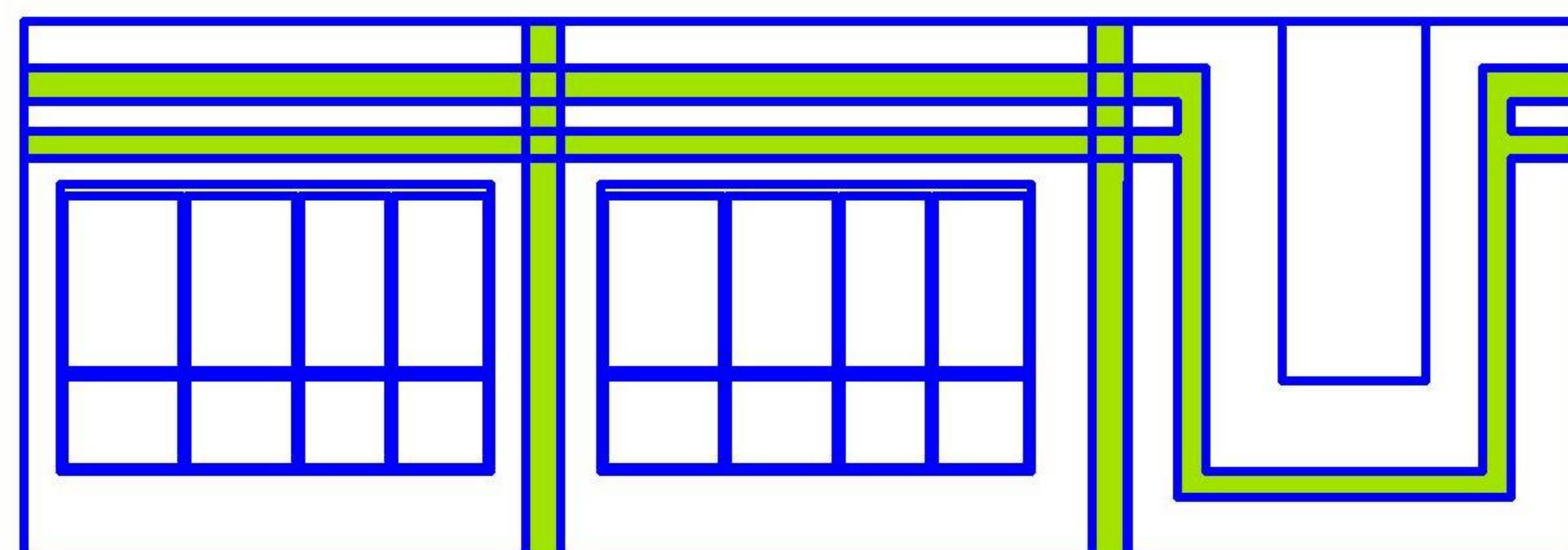


*Условное обозначение оборудования:*

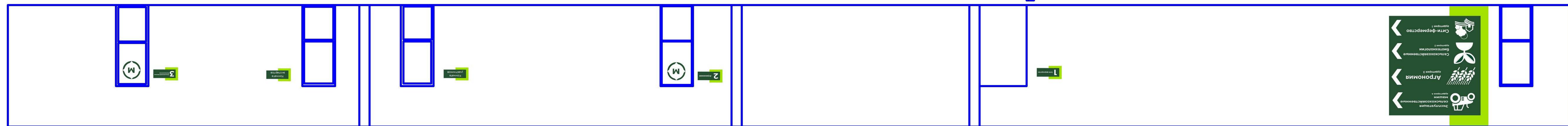
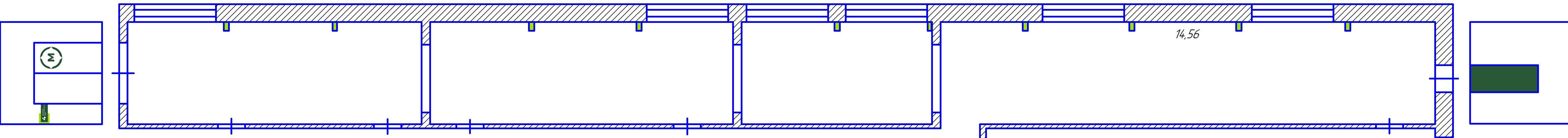
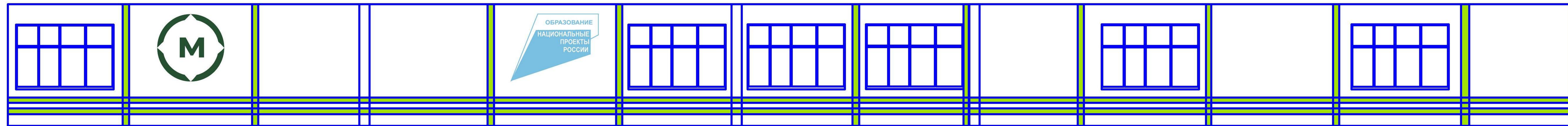
1. Стол лабораторный
2. Стул лабораторный
3. Весы технические
4. Лабораторная мельница
5. Тестомесилка
6. Отмыватель клейковины
7. Устройство для формирования клейковины
8. Измеритель деформированной клейковины
9. Шкаф для хранения расходных материалов
10. Микроскоп
11. Ионметр лабораторный
12. pH-метр лабораторный
13. Комплект сит для почвы
14. Счетчик семян
15. Весы лабораторные
16. Метрическая пурка
17. Весы технические
18. Делитель Бис
19. Стол
20. Стул
21. МФУ
22. Ноутбук
23. Проектор
24. Экран

*Расположение рабочих мест для проведения ДЭ по стандартам WorldSkills*

- Рабочее место 1- 2 места*
- Рабочее место 2-2 места*
- Рабочее место 3-2 места*

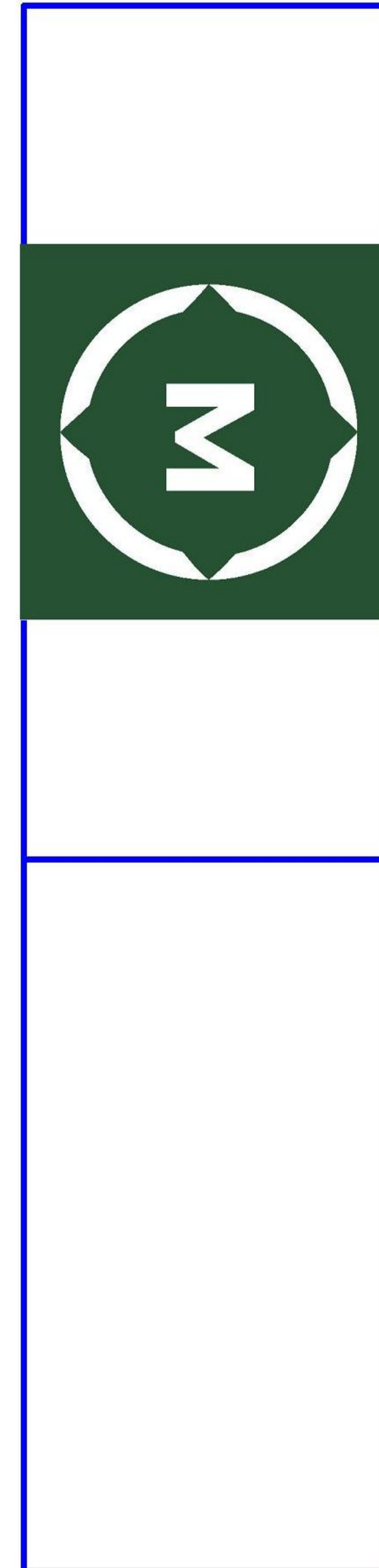
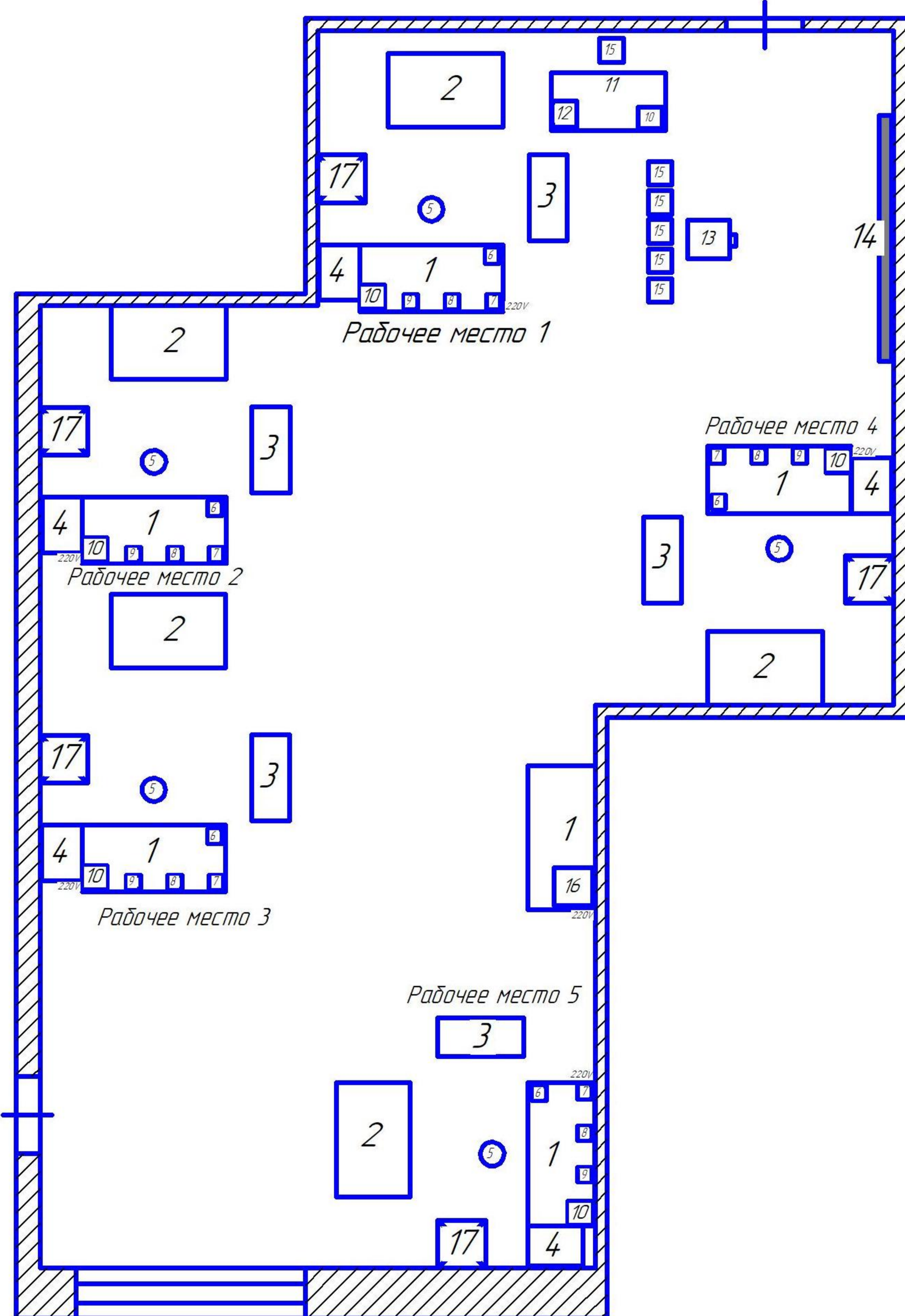
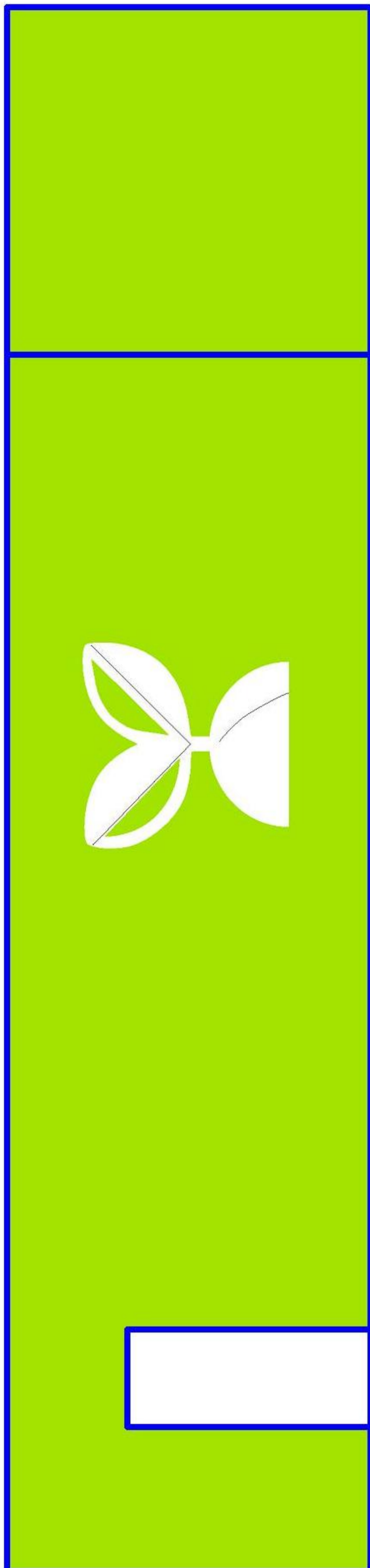
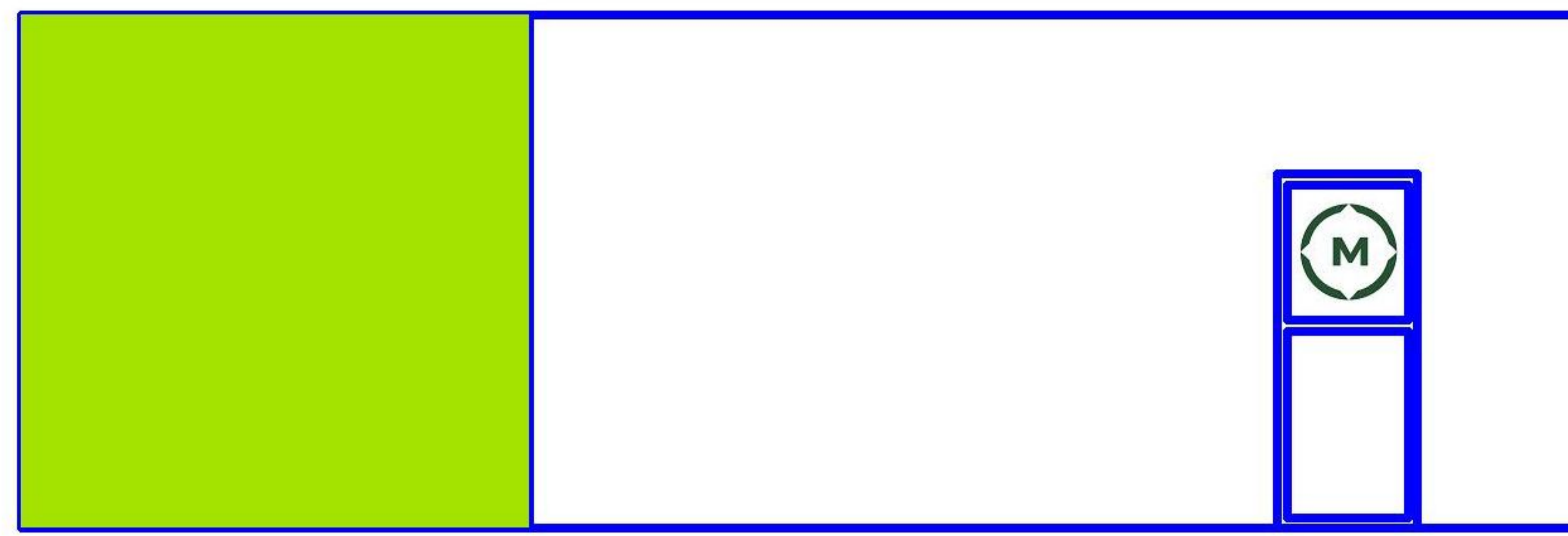


# Коридор





Мастерская "Сельскохозяйственные биотехнологии".

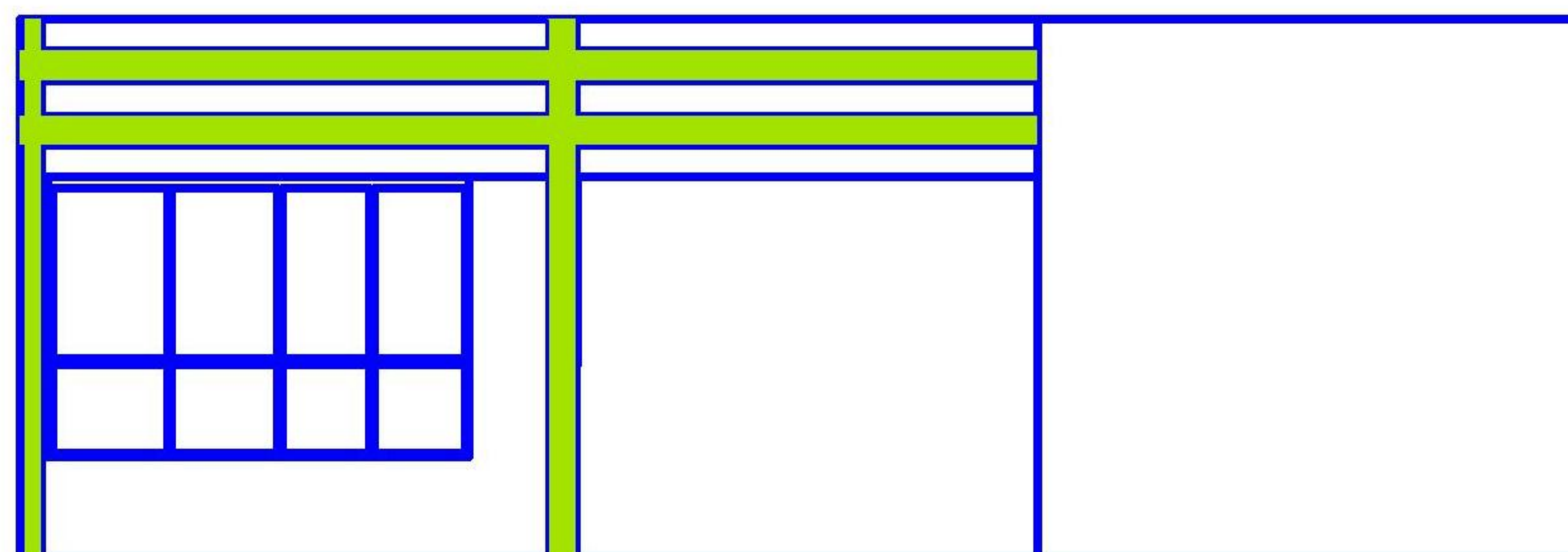


Условное обозначение оборудования:

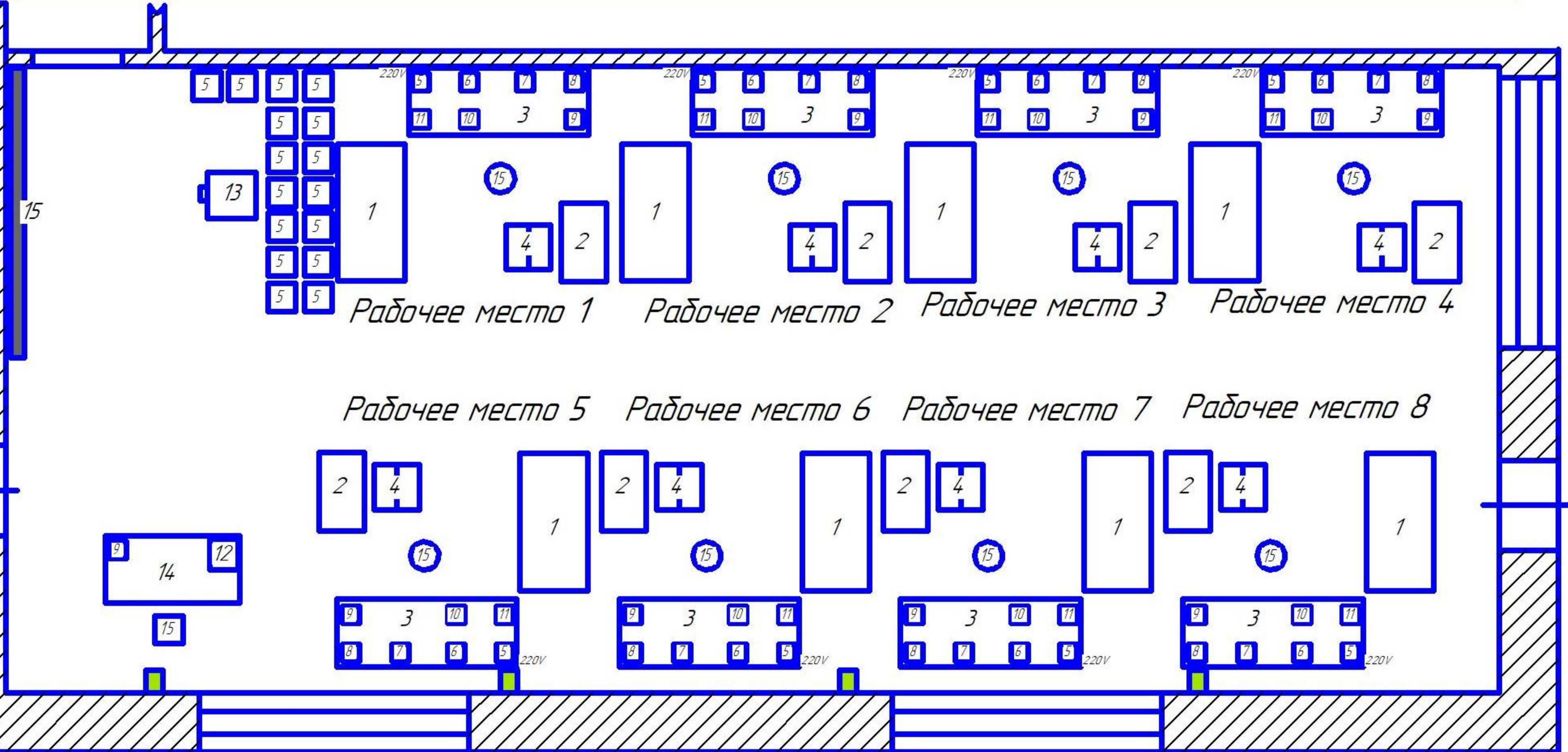
1. Стол лабораторный
2. Бокс ламинарный
3. Шкаф для химических реактивов
4. Стол медицинский инструментальный
5. Стул лабораторный
6. Весы лабораторные
7. Весы аналитические
8. Пенал для стерилизации
9. Магнитная мешалка
10. Ноутбук, мышь, наушники
11. Стол
12. МФУ
13. Проектор
14. Экран
15. Стул
16. Шкаф сухо-жаровый
17. Мойка

Расположение рабочих мест для проведения ДЭ по стандартам WorldSkills

- Рабочее место 1
- Рабочее место 2
- Рабочее место 3
- Рабочее место 4
- Рабочее место 5



# Мастерская "Сити-фермерство"



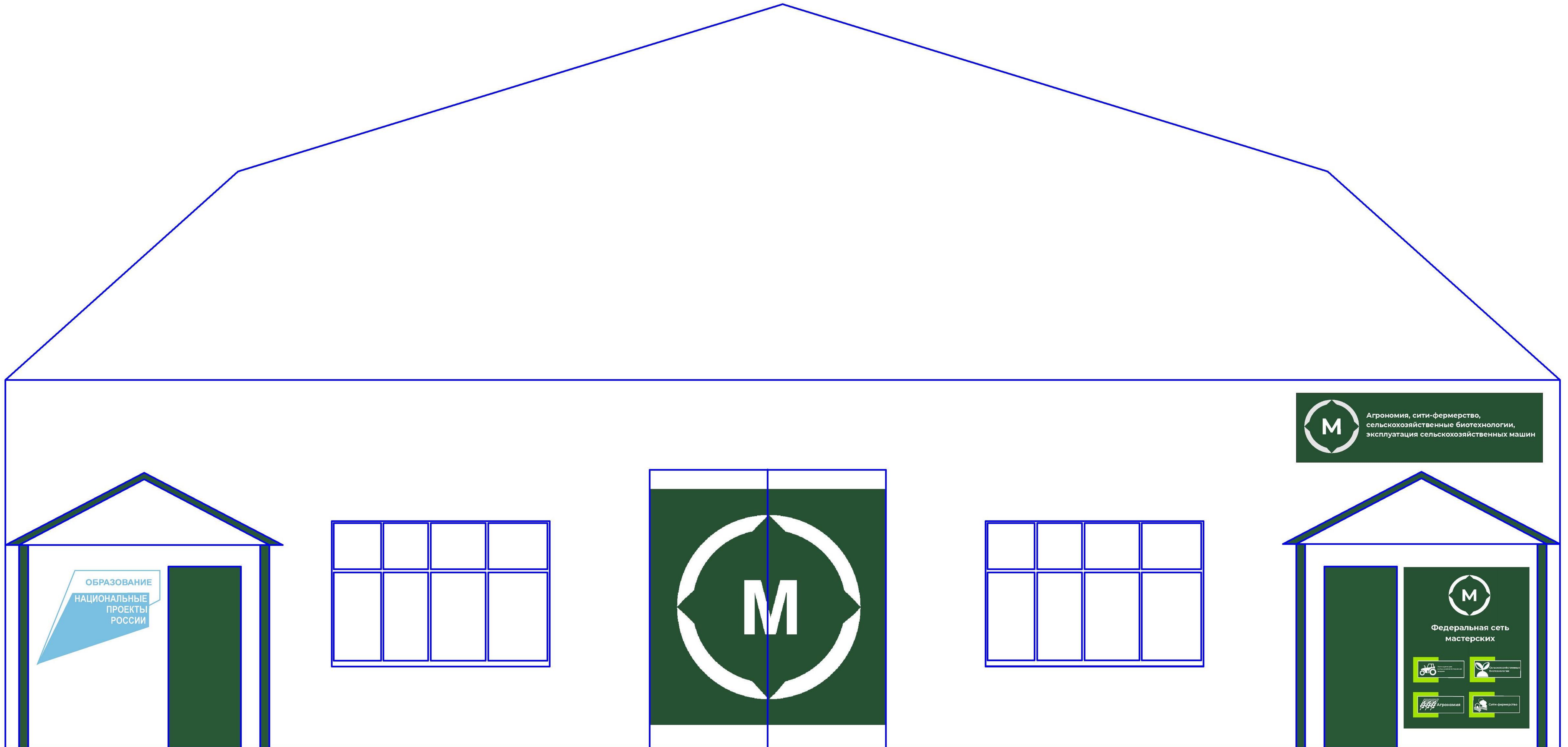
Условное обозначение оборудования:

1. Гидропонная установка
2. Стеллаж
3. Верстак
4. Стремянка
5. Пальная станция
6. Блок питания
7. Ящик для инструментов
8. Электроцит
9. Ноутбук
10. Мультиметр
11. Модуль часов реального времени
12. МФУ
13. Проектор
14. Стол
15. Стул

Расположение рабочих мест для проведения ДЭ по стандартам WorldSkills


- Рабочее место 1
- Рабочее место 2
- Рабочее место 3
- Рабочее место 4
- Рабочее место 5
- Рабочее место 6
- Рабочее место 7
- Рабочее место 8





# Фасад мастерской



ОБРАЗОВАНИЕ  
НАЦИОНАЛЬНЫЕ  
ПРОЕКТЫ  
РОССИИ

 Агрономия, сити-фермерство,  
сельскохозяйственные биотехнологии,  
эксплуатация сельскохозяйственных машин

  
Федеральная сеть  
мастерских

-  Агрономия
-  Сельскохозяйственные биотехнологии
-  Агрономия
-  Сити-фермерство