

**ОБЛАСТНОЕ ГОСУДАРСТВЕННОЕ
УНИТАРНОЕ ПРЕДПРИЯТИЕ
"ОБЛАСТНОЙ ЦЕНТР
ТЕХНИЧЕСКОЙ ИНВЕНТАРИЗАЦИИ - ОБЛАСТНОЕ БТИ"**

ОГУП «ОЦТИ - Областное БТИ»

ТЕХНИЧЕСКИЙ ПАСПОРТ

Тип объекта учета	Здание
Назначение объекта	Нежилое здание
Наименование объекта	Клуб

Местоположение (адрес) объекта недвижимости

Субъект Российской Федерации	Иркутская область	
Район	Иркутский р-н	
Муниципальное образование	тип	
	наименование	
Административный район города	наименование	
Населенный пункт	тип	село
	наименование	Максимовщина
Улица (проспект, переулок и т.д.)	тип	улица
	наименование	Полевая
Номер дома		
Номер корпуса		
Номер строения		
Номер помещения (квартиры)		
Литера (здания)	А	
Иное описание местоположения		

Паспорт составлен по состоянию на 20.08.2018
(дата обследования объекта)

Паспорт выдан _____

Уполномоченное лицо _____



М.П.

I. Регистрация права собственности
(реестровый № _____)

Фонд _____

Дата записи	Полное наименование учреждения, предприятия или организации	Документы, устанавливающие право собственности, с указанием кем, когда и за каким номером выданы	Долевое участие при общей собственности	ФИО лица, внесшего запись

II. Экспликация земельного участка _____ кв.м.

Площадь участка			Незастроенная площадь		
по документам	фактически	застроенная	замощенная	озелененная	прочая

III. Благоустройство здания 498,8 кв.м.

водоснабжение	канализация	Отопление						Автономное горячее водоснабж.	Ванны				Газоснабжение		Электроснабжение	Лифты шт.	
		от ТЭЦ	от групповой квартальной	от собственной котельной	от АГБ	печное	автономное		с центральным горячим водоснабжением	с газовыми колонками	с дровяными колонками	централизованное	жидким газом	пассажирские		грузовые	
+	+						+	+							+		

VI. Описание конструктивных элементов здания и определения износа

Литера		А		Год постройки		1997		Кол-во надземных этажей		1	
Кол-во подземных этажей											
Группа капитальности		III		Вид внутренней отделки		простая					
№	Наименование конструктивных элементов	Описание конструктивных элементов (материал, конструкция, отделка и прочее)	Техническое состояние (осадки, трещины, гниль и т.п.)	Уд. вес по таблице	Поправка к удельному	Удельный вес конст. элем. с поправкой	Износ в %	% износа к стр.гр.ТХЗ	Тех.изм.		
									износ в %		
1	2	3	4	5	6	7	8	9	10	11	
1	Фундаменты и земляные работы	бетонный	хорошее	7	1	7	20	1,4			
2	стены	а. надземные и их наружная отделка	кирпичные	хорошее	26	1	26	20	5,2		
		б. внутренние перегородки									кирпичные
3	Перекрытия	Чердачные	хорошее	7	1	7	20	1,4			
		Междуэтажные									деревянные
		Надподвальные									деревянные
4	Крыша	шифер	хорошее	4	1	4	20	0,8			
5	Полы	дощатые	хорошее	7	1	7	20	1,4			
6	проемы	Оконные	хорошее	10	1	10	20	2,0			
		Дверные									деревянные
7	Внутренняя отделка	простая	хорошее	16	1	16	20	3,2			
8	Сан. и электротехнические работы	Отопление	хорошее	15	1	15	20	3,0			
		Водопровод									есть
		Канализация									есть
		Горячее водоснабжение									есть
		Ванны									
		Электроосвещение									есть
		Телефон									
Вентиляция											
9	Разные работы			8	0	0	0	0,0			
Итого				100		92		18			

Процент износа приведенных к 100 по формуле

$$\frac{\text{процент износа} \times 100}{\text{удельный вес (гр.7)}} =$$

20 %

VII. Техническое описание пристроек и других частей здания

Наименование конструктивных элементов	Литер.	Удельный вес по таблице	Поправки	Удельный вес с погр	Литер.	Удельный вес по таблице	Поправки	Удельный вес с погр
Фундаменты								
Стены и перегородки								
Перекрытия								
Крыша								
Полы								
Проемы								
Отделочные материалы								
Электроосвещение								
Прочие работы								
Итого		100	X	0		100	X	0

VIII. Исчисление восстановительной стоимости здания и его частей

Литера	Наименование здания и его частей	№ сборника	№ таблицы	Измеритель	Стоимость измерителя по таблице	Поправки к стоимости (коэфф.)					Стоимость измерителя	Количество, объем, площадь	Восстан. стоимость в руб.	% износа	Действит. стоимость в руб.	
						удел. вес	группа. капиталн	клим. район	сейсмичность/областной	поправочн.						2018
A	Клуб	28	12в	м3	25,0	0,95	1,00	1,08	1,04		153,97	4107	1599	6567093	20	5253674
	Итого:													6567093		5253674

IX. Служебные постройки, ограждения и сооружения (замощения) на участке.

Литера	Наименование сооружения	Материал и конструкция	Размеры		Площадь, кв. м	№ сборника	№ таблицы	Измеритель	Стоимость измерения по	Поправка на климат. Район	Восстан. стоимость в руб.	% износа	Действит. стоимость в руб.
			Длина, м	ширина, высота, м									

X. Общая стоимость (в руб.)

В ценах какого года	Основные строения		Служебные постройки		Сооружения		Всего	
	Восстановительная	Действительная	Восстановительная	Действительная	Восстановительная	Действительная	Восстановительная	Действительная
2018	6 567 093	5 253 674					6 567 093	5 253 674
Действительная стоимость в ценах 2018 г. составляет:								
<i>Пять миллионов двести пятьдесят три тысячи шестьсот семьдесят четыре рубля</i>								

Исполнил



Кузнецова К. С.

Дата

20 августа 2018 г.

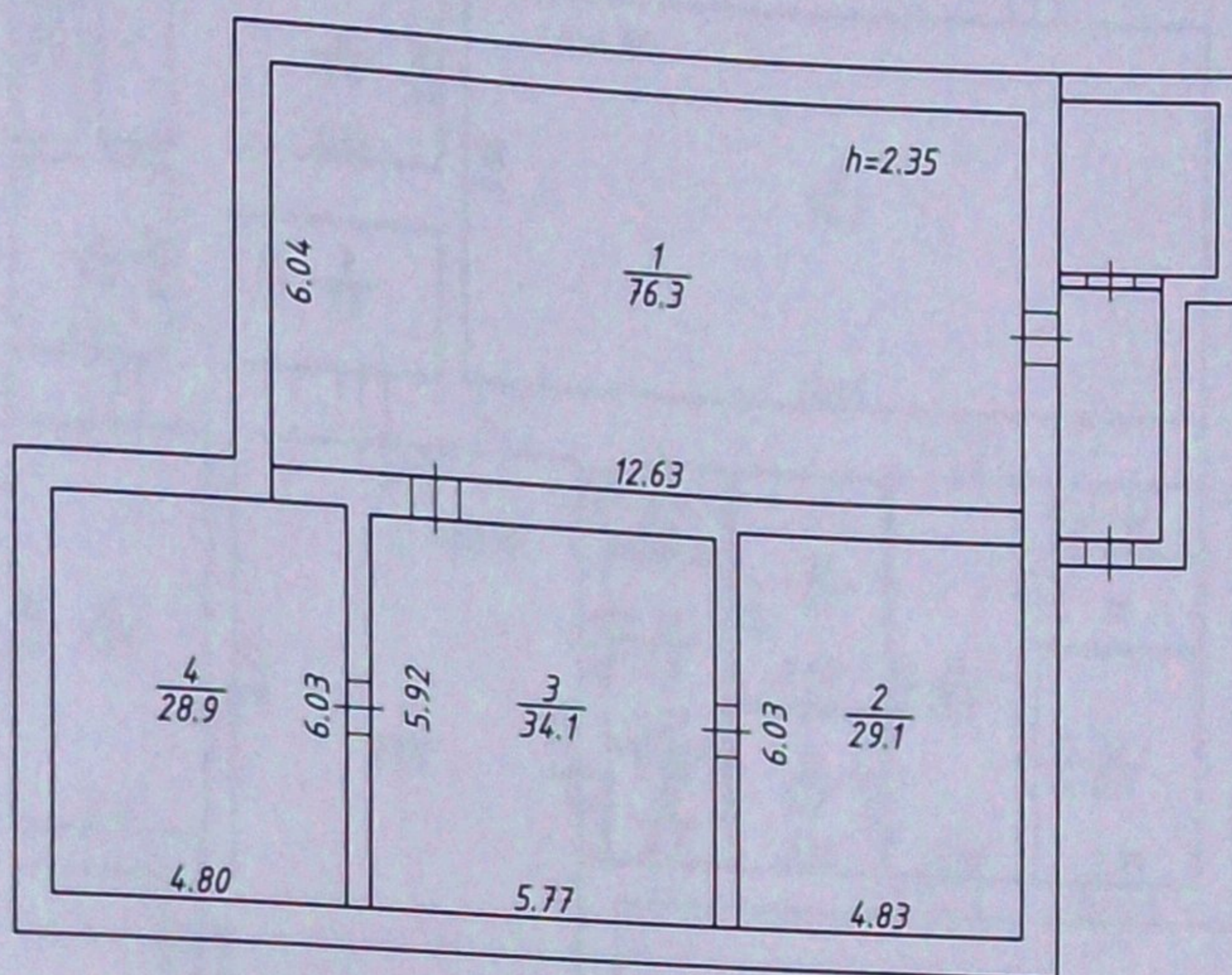
XI. Отметка о последующих обследованиях

Дата обследования	" "	"20 г.	" "	"20 г.	" "	"20 г.
Обследовал						
Проверил						
Директор						

XII. Примечание

Поэтажный план
 Клуб, расположенный по адресу:
 Иркутская обл., Иркутский р-н, с. Максимовщина, ул. Полевая

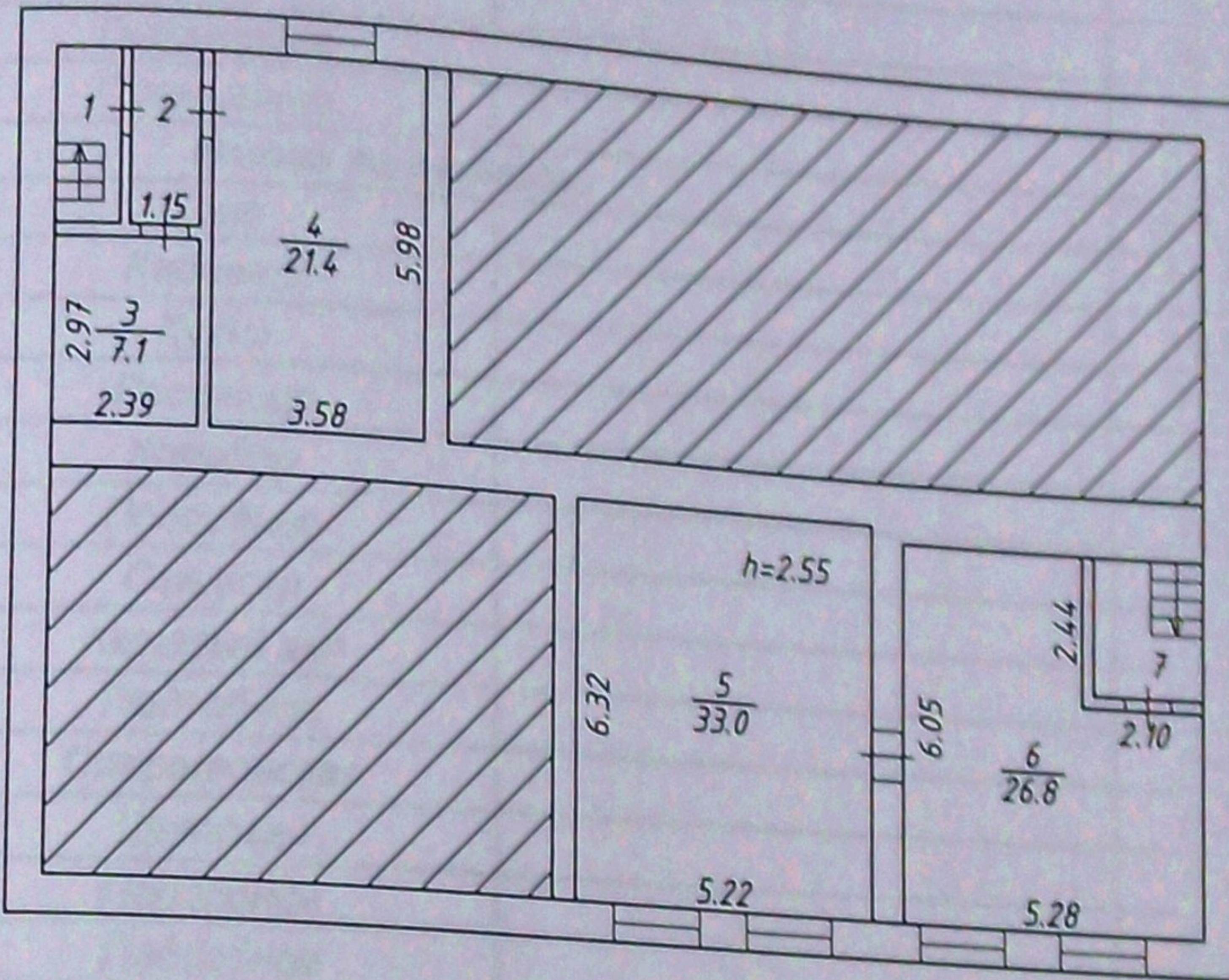
подвал



Поэтажный план					
			Лист	Листов	Масштаб
			1	3	1:200
Выполнил	Кузнецова К.С.		ОГУП "Областной Центр технической инвентаризации - Областное БТИ" 2018 г.		
Дата	20.08.2018				

Поэтажный план
 Клуб, расположенный по адресу:
 Иркутская обл., Иркутский р-н, с. Максимовщина, ул. Полевая

2 этаж



Поэтажный план

			Лист	Листов	Масштаб
			3	3	1:200
Выполнил	Кузнецова К.С.		ОГУП "Областной Центр технической инвентаризации - Областное БТИ" - 2018 г.		
Дата	20.08.2018				

ЭКСПЛИКАЦИЯ

к поэтажному плану здания

Клуб Литер А

Литера по плану	Этаж	Номер помещения	Назначение помещений	Формулы для подсчета площадей помещений	Общая полезная	Основная	Вспомогательная	Внутренняя высота помещений
1	2	3	4	5	6	7	8	9
А	подвал	1	Помещение		76,3		76,3	2,40
		2	Помещение		29,1		29,1	
		3	Помещение		34,1		34,1	
		4	Помещение		28,9		28,9	
Итого по подвалу:					168,4		168,4	
А	1	1	Холл		51,5		51,5	
		2	Кабинет		18,9	18,9		
		3	Кухня		7,3		7,3	
		4	Лестница		3,0		3,0	
		5	Коридор		3,2		3,2	
		6	Подсобное		9,4		9,4	
		7	Сан.узел		7,6		7,6	
		8	Актовый зал		74,2	74,2		
		9	Подсобное		2,4		2,4	
		10	Операторская		5,5		5,5	
		11	Щитовая		3,3		3,3	
		12	Подсобное		6,2		6,2	
		13	Подсобное		9,1		9,1	
		14	Коридор		13,3		13,3	
		15	Лестница		3,2		3,2	
		16	Подсобное		3,9		3,9	
		17	Подсобное		9,6		9,6	
Итого по 1 этажу:					231,6	93,1	128,9	
А	2	1	Лестница		3,0		3,0	
		2	Коридор		3,2		3,2	
		3	Склад		7,1		7,1	
		4	Операторская		21,4		21,4	
		5	Библиотека		33,0	33,0		
		6	Библиотека		26,8	26,8		
		7	Коридор		4,3		4,3	
Итого по 2 этажу:					98,8	59,8	39,0	
Итого по зданию:					498,8	152,9	336,3	

Исполнитель
Игорь Иванович

Игорь Иванович
Исполнитель

