



**АДМИНИСТРАЦИЯ МУНИЦИПАЛЬНОГО ОБРАЗОВАНИЯ
ТИМАШЕВСКИЙ МУНИЦИПАЛЬНЫЙ РАЙОН
КРАСНОДАРСКОГО КРАЯ**

П О С Т А Н О В Л Е Н И Е

от 15.05.2026

№ 547

город Тимашевск

Об установлении публичного сервитута для использования земельных участков, расположенных на территориях Днепровского, Новоленинского, Незаймановского и Поселкового сельских поселений, входящих в состав Тимашевского муниципального района Краснодарского края

Приказом Минэнерго России от 18 декабря 2025 г. № 343тд «Об утверждении документации по планировке территории для размещения объектов энергетики федерального значения ВЛ 500 кВ Тамань – Тихорецк и реконструкции объектов энергетики федерального значения ПС 500 кВ Тамань и ПС 500 кВ Тихорецк по инвестиционному проекту: «Строительство ВЛ 500 кВ Тамань – Тихорецк ориентировочной протяженностью 340 км.» утверждена документация по планировке территории для размещения объектов энергетики федерального значения ВЛ 500 кВ Тамань – Тихорецк и реконструкции объектов энергетики федерального значения ПС 500 кВ Тамань и ПС 500 кВ Тихорецк по инвестиционному проекту: «Строительство ВЛ 500 кВ Тамань – Тихорецк ориентировочной протяженностью 340 км.»

Руководствуясь статьёй 23, главой V.7 Земельного кодекса Российской Федерации, пунктом 3 статьи 3.6 Федерального закона от 25 октября 2001 г. № 137-ФЗ «О введении в действие Земельного кодекса Российской Федерации», Федеральным законом от 13 июля 2015 г. № 218-ФЗ «О государственной регистрации недвижимости», рассмотрев ходатайство публичного акционерного общества «Федеральная сетевая компания - Россети» от 14 апреля 2026 г. об установлении публичного сервитута в целях возведения некапитальных строений, сооружений (включая ограждения, бытовки, навесы), которые необходимы для обеспечения строительства «Строительство ВЛ 500 кВ Тамань – Тихорецк ориентировочной протяженностью 340 км.», учитывая сообщения о возможном установлении публичного сервитута, размещенные на официальных сайтах администрации муниципального образования Тимашевский муниципальный район Краснодарского края, администраций Днепровского, Новоленинского, Незаймановского и Поселкового сельских поселений, входящих в состав Тимашевского муниципального района Краснодарского края в информационно-

телекоммуникационной сети «Интернет», в общественно-политической газете Тимашевского района Краснодарского края «Знамя труда», п о с т а н о в л я ю:

1. Установить публичный сервитут на территориях Днепроовского, Новоленинского, Незаймановского и Поселкового сельских поселений, входящих в состав Тимашевского муниципального района Краснодарского края в целях возведения некапитальных строений, сооружений (включая ограждения, бытовки, навесы), необходимых для обеспечения строительства «Строительство ВЛ 500 кВ Тамань – Тихорецк ориентировочной протяженностью 340 км.» в отношении земель и земельных участков, указанных в пункте 2 настоящего постановления, на срок 18 месяцев.

Лицо, в отношении которого принято решение об установлении публичного сервитута (обладатель публичного сервитута), - публичное акционерное общество «Федеральная сетевая компания - Россети», юридический адрес: город Москва, вн. тер. г. Муниципальный округ Можайский, ул. Беловежская, д. 4, ОГРН 1024701893336.

Публичный сервитут считается установленным со дня внесения сведений о нем в Единый государственный реестр недвижимости.

2. Утвердить границы публичного сервитута согласно сведениям о границах публичного сервитута (приложение № 1):

2.1. В отношении земель, государственная собственность на которые не разграничена, в границах кадастровых кварталов 23:31:0201000, 23:31:0201002, 23:31:0209001, 23:31:0401000, 23:31:0407000, 23:31:0601000, 23:31:0701000.

2.2. В отношении земельного участка с кадастровым номером 23:31:0000000:1884, по адресу: Краснодарский край, Тимашевский район.

2.3. В отношении земельного участка с кадастровым номером 23:31:0201000:1081, по адресу: Краснодарский край, Тимашевский район.

2.4. В отношении земельного участка с кадастровым номером 23:31:0201000:1097, по адресу: Краснодарский край, Тимашевский район, ст-ца Днепроовская.

2.5. В отношении земельного участка с кадастровым номером 23:31:0201000:1099, по адресу: Краснодарский край, Тимашевский район, ст-ца Днепроовская.

2.6. В отношении земельного участка с кадастровым номером 23:31:0201000:1107, по адресу: Краснодарский край, Тимашевский район, с/п Днепроовское, ст-ца Днепроовская.

2.7. В отношении земельного участка с кадастровым номером 23:31:0201000:736, по адресу: Краснодарский край, Тимашевский район, с/п Днепроовское, в границах ЗАО САФ «Русь», секция 11, контур 29, 2901.

2.8. В отношении земельного участка с кадастровым номером 23:31:0201000:1115, по адресу: Краснодарский край, Тимашевский район, ст-ца Днепроовская.

2.9. В отношении земельного участка с кадастровым номером 23:31:0201000:1136, по адресу: Краснодарский край, Тимашевский район.

2.10. В отношении земельного участка с кадастровым номером 23:31:0201000:362 (ЕЗ 23:31:0000000:54), по адресу: Краснодарский край, Тимашевский район, в границах ЗАО САФ «Русь», секция 48, контур 47, контур 10; 23; 25;15;30;27; секция 26, контур 14, секция 21, контур 16; 154; 155.

2.11. В отношении земельного участка с кадастровым номером 23:31:0201000:366 (ЕЗ 23:31:0000000:54), по адресу: Краснодарский край, Тимашевский район, в границах ЗАО САФ «Русь», секция 48, контур 47, контур 10; 23; 25;15;30;27; секция 26, контур 14, секция 21, контур 16; 154; 155.

2.12. В отношении земельного участка с кадастровым номером 23:31:0201000:375 (ЕЗ 23:31:0000000:54), по адресу: Краснодарский край, Тимашевский район, в границах ЗАО САФ «Русь», секция 48, контур 47, контур 10; 23; 25;15;30;27; секция 26, контур 14, секция 21, контур 16; 154; 155.

2.13. В отношении земельного участка с кадастровым номером 23:31:0201000:393 (ЕЗ 23:31:0000000:54), по адресу: Краснодарский край, Тимашевский район, в границах ЗАО САФ «Русь», секция 48, контур 47, контур 10; 23; 25;15;30;27; секция 26, контур 14, секция 21, контур 16; 154; 155.

2.14. В отношении земельного участка с кадастровым номером 23:31:0201000:625, по адресу: Краснодарский край, Тимашевский район, ЗАО САФ «Русь», секция 19, контур 34.

2.15. В отношении земельного участка с кадастровым номером 23:31:0201000:626, по адресу: Краснодарский край, Тимашевский район, ЗАО САФ «Русь», секция 19, контур 3803, 38.

2.16. В отношении земельного участка с кадастровым номером 23:31:0201000:627, по адресу: Краснодарский край, Тимашевский район, ЗАО САФ «Русь», секция 19, контур 40, 4003.

2.17. В отношении земельного участка с кадастровым номером 23:31:0201000:632, по адресу: Краснодарский край, Тимашевский район, ЗАО САФ «Русь», секция 19, контур 87, 8701.

2.18. В отношении земельного участка с кадастровым номером 23:31:0201000:633, по адресу: Краснодарский край, Тимашевский район, ЗАО САФ «Русь», секция 29, контур 1.

2.19. В отношении земельного участка с кадастровым номером 23:31:0201000:635, по адресу: Краснодарский край, Тимашевский район, ЗАО САФ «Русь», секция 29, контур 5, 501.

2.20. В отношении земельного участка с кадастровым номером 23:31:0201000:636, по адресу: Краснодарский край, Тимашевский район, ЗАО САФ «Русь», секция 29, контур 9, 901.

2.21. В отношении земельного участка с кадастровым номером 23:31:0201000:766, по адресу: Краснодарский край, Тимашевский район, с/п Днепровское, в границах ЗАО САФ «Русь», секция 25, контур 19.

2.22. В отношении земельного участка с кадастровым номером 23:31:0201000:769, по адресу: Краснодарский край, Тимашевский район, с/п Днепровское, в границах ЗАО САФ «Русь», секция 21, контур 54, 55, 56, 57, 58.

2.23. В отношении земельного участка с кадастровым номером 23:31:0201000:770, по адресу: Краснодарский край, Тимашевский район, с/п Днепроовское, в границах ЗАО САФ «Русь», секция 25, контур 1, 6, 7, 11, 101.

2.24. В отношении земельного участка с кадастровым номером 23:31:0201000:786, по адресу: Краснодарский край, Тимашевский район, с/п Днепроовское, в границах ЗАО САФ «Русь», секция 21, контур 112, 113, 114, 115, 123, 126, 129.

2.25. В отношении земельного участка с кадастровым номером 23:31:0201000:787, по адресу: Краснодарский край, Тимашевский район, с/п Днепроовское, в границах ЗАО САФ «Русь», секция 25, контур 26.

2.26. В отношении земельного участка с кадастровым номером 23:31:0201000:789, по адресу: Краснодарский край, Тимашевский район, с/п Днепроовское, в границах ЗАО САФ «Русь», секция 25, контур 29, 31, 32, 33, 34, 35, 37, 40.

2.27. В отношении земельного участка с кадастровым номером 23:31:0201000:790, по адресу: Краснодарский край, Тимашевский район, с/п Днепроовское, в границах ЗАО САФ «Русь», секция 11, контур 67.

2.28. В отношении земельного участка с кадастровым номером 23:31:0201000:800, по адресу: Краснодарский край, Тимашевский район, с/п Днепроовское, в границах ЗАО САФ «Русь», секция 13, контур 21, 38.

2.29. В отношении земельного участка с кадастровым номером 23:31:0201000:816, по адресу: Краснодарский край, Тимашевский район, с/п Днепроовское, в границах ЗАО САФ «Русь», секция 19, контур 47, 4701 восточная часть.

2.30. В отношении земельного участка с кадастровым номером 23:31:0201000:852, по адресу: Краснодарский край, Тимашевский район, ст-ца Днепроовская, в границах ЗАО САФ «Русь», секция 1, контур 1, 7, 701, 13, 14, 1401, 23, 24, 2401, 32, 3201, 42, 48, секция 4, контур 1, 5, 9, 12, 14, 27, 28, 31, 3101, 35, 42, секция 5, контур 6, 8, 9, 12, 2101, 17, 20, 23, 27, 2301, 28, 32, 35, 38, 41, 45, 49, 52, 54, 55, секция 9, контур 1, 2, 9, 13, 27, 30, 2702, 34, 3402, 48, 55, 5501, 57, 5702, 63, 67, 68, 1801, 18, 42, 63, 64, секция 11, контур 1, 9, 15, 1501, 20, 21, 2101, 24, 26, 29, 2901, 34, 54, 67, 71, 73, секция 6, контур 13, 14, 22, 24, 25, секция 7, контур 1, 3, 7, 9, 13, 14, 20, 29, 33, 501, 68, 71, 79, секция 12, контур 1, 7, 701, 12, 21, 1401, 2102, 16, 20, 29, 33, 3301, секция 13, контур 2, 21, 4, 5, 8, 11, 12, 1201, 15, 18, 1801, 38, секция 18, контур 54, 5401, 60, 56, 57, 5601, 61, 6101, 62, 72, 78, 7201, 7202, 79, 90, секция 19, контур 1, 5, 8, 12, 1201, 19, 20, 24, 28, 29, 34, 38, секция 25, контур 1, 11, 6, 7, 101, 19, 26, 29, 31, 32, 33, 34, 35, 37, 40, секция 29, контур 1, 5, 501, 9, 901, 16, 21, 1601, 23, 28, 2301, 60, 6002, 6003, 97, 91, 79, 69, секция 26, контур 1, 6, 11, 18, секция 27, контур 1, 101, 9, 11, 13, 1301, 18, 1801, 22, 24, 2401, 26, 2601, 32, секция 28, контур 39, 3901, секция 6, контур 26, 28, 30, 37, 48, 54, 56, 65, 69, 71, 72, 74, секция 9, контур 6301, 6302, секция 19, контур 3803, 40, 4003, 47, 4701, 83, 58, 61, 65, 76, 77, 84, 85, 87, 8701, секция 21, контур 1, 2, 4, 6, 9, 12, 15, 27, 29, 32, 35, 38, 41, 42, 43, 44, 17, 19, 22, 24, 46, 48, 49, 50, 51, 52, 53, 54, 55, 56, 57, 58, 62, 64, 67, 70, 73, 76, 79, 81, 82, 86, 89, 92, 95, 98, 101,

104, 111, 112, 113, 114, 115, 123, 126, 129, 132, 133, 136, 139, 142, 145, 148, 150, секция 29, контур 76, 6901, 89, 9102, 9701, 9702.

2.31. В отношении земельного участка с кадастровым номером 23:31:0201000:853, по адресу: Краснодарский край, Тимашевский район, ст-ца Днепровская, в границах ЗАО САФ «Русь», секция 1, контур 1, 7, 701, 13, 14, 1401, 23, 24, 2401, 32, 3201, 42, 48, секция 4, контур 1, 5, 9, 12, 14, 27, 28, 31, 3101, 35, 42, секция 5, контур 6, 8, 9, 12, 2101, 17, 20, 23, 27, 2301, 28, 32, 35, 38, 41, 45, 49, 52, 54, 55, секция 9, контур 1, 2, 9, 13, 27, 30, 2702, 34, 3402, 48, 55, 5501, 57, 5702, 63, 67, 68, 1801, 18, 42, 63, 64, секция 11, контур 1, 9, 15, 1501, 20, 21, 2101, 24, 26, 29, 2901, 34, 54, 67, 71, 73, секция 6, контур 13, 14, 22, 24, 25, секция 7, контур 1, 3, 7, 9, 13, 14, 20, 29, 33, 501, 68, 71, 79, секция 12, контур 1, 7, 701, 12, 21, 1401, 2102, 16, 20, 29, 33, 3301, секция 13, контур 2, 21, 4, 5, 8, 11, 12, 1201, 15, 18, 1801, 38, секция 18, контур 54, 5401, 60, 56, 57, 5601, 61, 6101, 62, 72, 78, 7201, 7202, 79, 90, секция 19, контур 1, 5, 8, 12, 1201, 19, 20, 24, 28, 29, 34, 38, секция 25, контур 1, 11, 6, 7, 101, 19, 26, 29, 31, 32, 33, 34, 35, 37, 40, секция 29, контур 1, 5, 501, 9, 901, 16, 21, 1601, 23, 28, 2301, 60, 6002, 6003, 97, 91, 79, 69, секция 26, контур 1, 6, 11, 18, секция 27, контур 1, 101, 9, 11, 13, 1301, 18, 1801, 22, 24, 2401, 26, 2601, 32, секция 28, контур 39, 3901, секция 6, контур 26, 28, 30, 37, 48, 54, 56, 65, 69, 71, 72, 74, секция 9, контур 6301, 6302, секция 19, контур 3803, 40, 4003, 47, 4701, 83, 58, 61, 65, 76, 77, 84, 85, 87, 8701, секция 21, контур 1, 2, 4, 6, 9, 12, 15, 27, 29, 32, 35, 38, 41, 42, 43, 44, 17, 19, 22, 24, 46, 48, 49, 50, 51, 52, 53, 54, 55, 56, 57, 58, 62, 64, 67, 70, 73, 76, 79, 81, 82, 86, 89, 92, 95, 98, 101, 104, 111, 112, 113, 114, 115, 123, 126, 129, 132, 133, 136, 139, 142, 145, 148, 150, секция 29, контур 76, 6901, 89, 9102, 9701, 9702.

2.32. В отношении земельного участка с кадастровым номером 23:31:0201000:864, по адресу: Краснодарский край, Тимашевский район, Днепровское с/п, в границах ЗАО САФ «Русь», секция 29, контур 16, 21, 1601.

2.33. В отношении земельного участка с кадастровым номером 23:31:0401000:194 (ЕЗ 23:31:0401000:231), по адресу: Краснодарский край, р-н Тимашевский, с/п Новоленинское, в границах СПК к-з «Память Ленина», секция 1 контура 1-10, 25-34, 32, 37, 49-58, 1, 102, 59-72, 35-48, 11-24, 1301-1901; секция 2, контура 1-15, 16-23, 52-59, 39-50, 24-36; секция 3, контура 32, 35, 36, 46, 40, 23, 28, 45, 49, 56, 60, 65, 70, 114, 74, 83, 87, 89, 84, 91, секция 4, контура 39, 43, 48, 14, 25, 29, 21, 1, 102, 101, 3; секция 18, контура 1, 5, 34, 33, 39, 41, 42, 83, 64, 67, 73, 79, 3401, 34011; секция 17, контура 37, 34, 42, 48, 52, 61, 1, 3, 5, 6; секция 14, контура 31, 22, секция 5, контура 33, 38; секция 10, контура 14, 17, 48, 52, 74, 70, 77, 73, 65, 58, 61, 24, 33, 42, 32, 41, 9, 35; секция 11, контур 4-13, 401-1301, 14-29, 4201-2601, секция 19, контура 1, 6, 10, 15, 19, 23, 32, 35.

2.34. В отношении земельного участка с кадастровым номером 23:31:0401000:195 (ЕЗ 23:31:0401000:231), по адресу: Краснодарский край, р-н Тимашевский, с/п Новоленинское, в границах СПК к-з «Память Ленина», секция 1 контура 1-10, 25-34, 32, 37, 49-58, 1, 102, 59-72, 35-48, 11-24, 1301-1901; секция 2, контура 1-15, 16-23, 52-59, 39-50, 24-36; секция 3, контура 32, 35, 36, 46, 40, 23, 28, 45, 49, 56, 60, 65, 70, 114, 74, 83, 87, 89, 84, 91, секция 4, контура

39, 43, 48, 14, 25, 29, 21, 1, 102, 101, 3; секция 18, контура 1, 5, 34, 33, 39, 41, 42, 83, 64, 67, 73, 79, 3401, 34011; секция 17, контура 37, 34, 42, 48, 52, 61, 1, 3, 5, 6; секция 14, контура 31, 22, секция 5, контура 33, 38; секция 10, контура 14, 17, 48, 52, 74, 70, 77, 73, 65, 58, 61, 24, 33, 42, 32, 41, 9, 35; секция 11, контур 4-13, 401-1301, 14-29, 4201-2601, секция 19, контура 1, 6, 10, 15, 19, 23, 32, 35.

2.35. В отношении земельного участка с кадастровым номером 23:31:0401000:361, по адресу: Краснодарский край, р-н Тимашевский, с/п Новоленинское, в границах СПК к-за «Память Ленина», секция 5, контур 15.

2.36. В отношении земельного участка с кадастровым номером 23:31:0601000:14, по адресу: Краснодарский, р-н Тимашевский, в границах ТОО «Красная Звезда», секция 1, участок 1.

2.37. В отношении земельного участка с кадастровым номером 23:31:0701000:1018, по адресу: Краснодарский, р-н Тимашевский.

2.38. В отношении земельного участка с кадастровым номером 23:31:0701000:1063, по адресу: Краснодарский край, р-н Тимашевский, в границах ЗАО АФ «Красносельская», секция 15, контур 9.

2.39. В отношении земельного участка с кадастровым номером 23:31:0701000:1080, по адресу: в границах ЗАО АФ «Красносельская», секция 13, контур 1.

2.40. В отношении земельного участка с кадастровым номером 23:31:0701000:1106, по адресу: Краснодарский край, р-н Тимашевский, в границах ЗАО АФ «Красносельская», секция 16, контур 30, секция 18, контур 11.

2.41. В отношении земельного участка с кадастровым номером 23:31:0701000:1189, по адресу: Краснодарский, р-н Тимашевский, п. Советский.

2.42. В отношении земельного участка с кадастровым номером 23:31:0701000:1190, по адресу: Краснодарский, р-н Тимашевский, п. Советский.

2.43. В отношении земельного участка с кадастровым номером 23:31:0701000:329, по адресу: Краснодарский край, р-н Тимашевский, с/о Поселковый, тер. ЗАО АФ «Красносельская», тер. вне населенного пункта, секция 16, контур 48.

2.44. В отношении земельного участка с кадастровым номером 23:31:0701000:337, по адресу: Краснодарский край, р-н Тимашевский, с/о Поселковый, тер. ЗАО АФ «Красносельская», вне населенного пункта, секция 16, контур 48.

2.45. В отношении земельного участка с кадастровым номером 23:31:0701000:346, по адресу: Краснодарский край, р-н Тимашевский, с/о Поселковый, тер. ЗАО АФ «Красносельская», тер. вне населенного пункта, секция 16, контур 48.

2.46. В отношении земельного участка с кадастровым номером 23:31:0701000:348, по адресу: Краснодарский край, р-н Тимашевский, с/о Поселковый, ЗАО АФ «Красносельская», вне населенного пункта, секция 16, контур 48.

2.47. В отношении земельного участка с кадастровым номером 23:31:0701000:349, по адресу: Краснодарский край, р-н Тимашевский, с/о Поселковый, ЗАО АФ «Красносельская», вне населенного пункта, секция 16, контур 48.

2.48. В отношении земельного участка с кадастровым номером 23:31:0701000:352, по адресу: Краснодарский край, р-н Тимашевский, с/о Поселковый, ЗАО АФ «Красносельская», вне населенного пункта, секция 16, контур 48.

2.49. В отношении земельного участка с кадастровым номером 23:31:0701000:353, по адресу: Краснодарский край, р-н Тимашевский, с/о Поселковый, ЗАО АФ «Красносельская», вне населенного пункта, секция 16, контур 48.

2.50. В отношении земельного участка с кадастровым номером 23:31:0701000:357, по адресу: Краснодарский край, р-н Тимашевский, с/о Поселковый, тер. ЗАО АФ «Красносельская», тер. вне населенного пункта, секция 16, контур 48.

2.51. В отношении земельного участка с кадастровым номером 23:31:0701000:370, по адресу: Краснодарский край, р-н Тимашевский, с/о Поселковый, тер. ЗАО АФ «Красносельская», тер. вне населенного пункта, секция 16, контур 50.

2.52. В отношении земельного участка с кадастровым номером 23:31:0701000:454, по адресу: Краснодарский край, р-н Тимашевский, с/о Поселковый, тер. ЗАО АФ «Красносельская», тер. вне населенного пункта, секция 16, контур 44.

2.53. В отношении земельного участка с кадастровым номером 23:31:0701000:458 (ЕЗ 23:31:0701000:460), по адресу: Краснодарский край, р-н Тимашевский, с/о Поселковый, ЗАО АФ «Красносельская», вне населенного пункта, секция 16, контур 48, 54.

2.54. В отношении земельного участка с кадастровым номером 23:31:0701000:463 (ЕЗ 23:31:0701000:464), по адресу: Краснодарский край, р-н Тимашевский, с/о Поселковый, ЗАО АФ «Красносельская», вне населенного пункта, секция 16, 17, контур 44, 1.

2.55. В отношении земельного участка с кадастровым номером 23:31:0701000:510 (ЕЗ 23:31:0701000:515), по адресу: Краснодарский край, р-н Тимашевский, в границах ЗАО АФ «Красносельская», секция 4, 1, 4, 10, 16, 46, 56.

2.56. В отношении земельного участка с кадастровым номером 23:31:0701000:511 (ЕЗ 23:31:0701000:515), по адресу: Краснодарский край, р-н Тимашевский, в границах ЗАО АФ «Красносельская», секция 4, 1, 4, 10, 16, 46, 56.

2.57. В отношении земельного участка с кадастровым номером 23:31:0701000:512 (ЕЗ 23:31:0701000:515), по адресу: Краснодарский край, р-н Тимашевский, в границах ЗАО АФ «Красносельская», секция 4, 1, 4, 10, 16, 46, 56.

2.58. В отношении земельного участка с кадастровым номером 23:31:0701000:513 (ЕЗ 23:31:0701000:515), по адресу: Краснодарский край, р-н Тимашевский, в границах ЗАО АФ «Красносельская», секция 4, 1, 4, 10, 16, 46, 56.

2.59. В отношении земельного участка с кадастровым номером 23:31:0701000:514 (ЕЗ 23:31:0701000:515), по адресу: Краснодарский край, р-н Тимашевский, в границах ЗАО АФ «Красносельская», секция 4, 1, 4, 10, 16, 46, 56.

2.60. В отношении земельного участка с кадастровым номером 23:31:0701000:544 (ЕЗ 23:31:0701000:549), по адресу: Краснодарский край, р-н Тимашевский, в границах ЗАО АФ «Красносельская», секция 13, 2, 4, контур 20, 24, 61, 62, 67, 68, 71, 74, 75, 81, 82, 83, 84, 85, 87, 91, 92, 96, 97, 98, 16, 26, 27, 28, 29, 33, 34, 35, 37, 38, 39, 40, 41, 42, 43.

2.61. В отношении земельного участка с кадастровым номером 23:31:0701000:546 (ЕЗ 23:31:0701000:549), по адресу: Краснодарский край, р-н Тимашевский, в границах ЗАО АФ «Красносельская», секция 13, 2, 4, контур 20, 24, 61, 62, 67, 68, 71, 74, 75, 81, 82, 83, 84, 85, 87, 91, 92, 96, 97, 98, 16, 26, 27, 28, 29, 33, 34, 35, 37, 38, 39, 40, 41, 42, 43.

2.62. В отношении земельного участка с кадастровым номером 23:31:0701000:547 (ЕЗ 23:31:0701000:549), по адресу: Краснодарский край, р-н Тимашевский, в границах ЗАО АФ «Красносельская», секция 13, 2, 4, контур 20, 24, 61, 62, 67, 68, 71, 74, 75, 81, 82, 83, 84, 85, 87, 91, 92, 96, 97, 98, 16, 26, 27, 28, 29, 33, 34, 35, 37, 38, 39, 40, 41, 42, 43.

2.63. В отношении земельного участка с кадастровым номером 23:31:0701000:553, по адресу: Краснодарский край, р-н Тимашевский, в границах ЗАО АФ «Красносельская», секция 16, контур 48.

2.64. В отношении земельного участка с кадастровым номером 23:31:0701000:765, по адресу: Краснодарский край, р-н Тимашевский, в границах ЗАО АФ «Красносельская», секция 15, контур 9.

2.65. В отношении земельного участка с кадастровым номером 23:31:1101001:13, по адресу: Краснодарский край, р-н Тимашевский, участок Тимашевск-Приморско-Ахтарск км 4+15 – км 24+755.

3. Установить плату за публичный сервитут в отношении земель, указанных в подпункте 2.1 пункта 2 настоящего постановления, в размере 0,01 % от кадастровой стоимости земельного участка за каждый год использования этого земельного участка, согласно порядку расчета (приложение № 2).

Плата за публичный сервитут вносится владельцем публичного сервитута единовременным платежом не позднее шести месяцев со дня принятия настоящего постановления.

4. Утвердить график размещения некапитальных строений, сооружений (включая ограждения, бытовки, навесы), которые необходимы для обеспечения строительства «Строительство ВЛ 500 кВ Тамань – Тихорецк

ориентировочной протяженностью 340 км.» на землях, указанных в подпункте 2.1 пункта 2 настоящего постановления (приложение № 3).

5. Установить срок, в течение которого использование земельных участков (их частей), указанных в подпунктах 2.2 – 2.65 пункта 2 настоящего постановления, расположенных на них объектов недвижимого имущества в соответствии с их разрешенным использованием будет невозможно или существенно затруднено в связи с осуществлением сервитута – 11 месяцев с момента установления публичного сервитута.

6. Публичному акционерному обществу «Федеральная сетевая компания - Россети» в установленном законом порядке обеспечить:

6.1. Осуществление публичного сервитута в отношении земельных участков, указанных в подпункте 2.1 пункта 2 настоящего постановления, после внесения платы за публичный сервитут в соответствии с пунктом 3 настоящего постановления.

6.2. Приведение земельных участков, государственная собственность на которые не разграничена, в состояние, пригодное для их использования в соответствии с разрешенным использованием, снести инженерное сооружение, размещенное на основании публичного сервитута, в сроки, предусмотренные пунктом 8 статьи 39.50 Земельного кодекса Российской Федерации.

7. Порядок установления зон с особыми условиями использования территории и ограничения использования земельных участков, указанных в перечне земельных участков, в отношении которых устанавливается сервитут, границах таких зон определяются в соответствии с постановлением Правительства Российской Федерации от 24 февраля 2009 г. № 160 «О порядке установления охранных зон объектов электросетевого хозяйства и особых условий использования земельных участков, расположенных в границах таких зон».

8. Отделу земельных и имущественных отношений администрации муниципального образования Тимашевский муниципальный район Краснодарского края (Николаев О.А.) в течение пяти рабочих дней с момента принятия настоящего постановления обеспечить:

1) его размещение на официальном сайте муниципального образования Тимашевский муниципальный район Краснодарского края в информационно-телекоммуникационной сети «Интернет»;

2) направление владельцу публичного сервитута копию решения об установлении публичного сервитута, сведения о лицах, являющихся правообладателями земельных участков, сведения о лицах, подавших заявления об учете их прав (обременений прав) на земельные участки, способах связи с ними, копии документов, подтверждающих права указанных лиц на земельные участки;

3) направление копии настоящего постановления в Управление Росреестра по Краснодарскому краю.

9. Контроль за выполнением постановления возложить на заместителя главы муниципального образования Тимашевский муниципальный район Краснодарского края Стешенко А.Н.

10. Постановление вступает в силу со дня его подписания.

Глава муниципального образования
Тимашевский муниципальный район
Краснодарского края



А.В. Палий

Приложение № 1

УТВЕРЖДЕНА

постановлением администрации
муниципального образования
Тимашевский муниципальный
район Краснодарского края

от 15.05.2026 № 547

СХЕМА ГРАНИЦ ПУБЛИЧНОГО СЕРВИТУТА

Публичный сервитут в целях размещения временных зданий и сооружений, необходимых для обеспечения строительства «ВЛ 500 кВ Тамань-Тихорецк» на территории Тимашевского района Краснодарского края
(наименование объекта, местоположение границ которого описано)
(далее - объект)

Раздел 1

Сведения об объекте		
№ п/п	Характеристики объекта	Описание характеристик
1	2	3
1	Местоположение объекта	Краснодарский край, Тимашевский район, Поселковое сельское поселение, Днепровское сельское поселение, Новоленинское сельское поселение, Незаймановское сельское поселение
2	Площадь объекта +/- величина погрешности определения площади (Р +/- Дельта Р)	449612 кв. м ± 235 кв. м
3	Иные характеристики объекта	Публичный сервитут для использования земель и земельных участков в целях размещения временных зданий и сооружений, необходимых для обеспечения строительства «ВЛ 500 кВ Тамань-Тихорецк» на территории Тимашевского района Краснодарского края в соответствии с положением пункта 2 статьи 39.37 Земельного кодекса Российской Федерации в рамках инвестиционного проекта «Строительство ВЛ 500 кВ Тамань - Тихорецк ориентировочной протяженностью 340 км» сроком действия 18 месяцев в интересах Публичного акционерного общества «Федеральная сетевая компания - Россети» (ПАО «Россети»), ИНН: 4716016979, ОГРН:1024701893336, почтовый адрес: 121353, город Москва, вн. тер. г. Муниципальный округ Можайский,

		ул. Беловежская, д. 4. Адрес электронной почты: priem_ug@cius-ees.ru, телефон: +7 (8793) 40-28-58, 40-28-01	
Местоположение публичного сервитута: Краснодарский край, Тимашевский район, Поселковое сельское поселение, Днепровское сельское поселение, Новоленинское сельское поселение, Незаймановское сельское поселение			
Система координат		МСК-23, Зона 1	
Метод определения координат		Аналитический	
Обозначение характерных точек границ публичного сервитута	Координаты, м		
	X	Y	Средняя квадратическая погрешность положения характерной точки (Mf), м
1	2	3	4
1	545089.20	1368783.05	0.10
2	545012.83	1368754.94	0.10
3	544952.19	1368732.49	0.10
4	544957.40	1368718.42	0.10
5	545023.95	1368743.06	0.10
6	545025.34	1368737.32	0.10
7	545008.06	1368724.32	0.10
8	544998.97	1368708.28	0.10
9	544969.47	1368721.21	0.10
10	544934.89	1368705.71	0.10
11	544924.39	1368687.21	0.10
12	544923.29	1368650.59	0.10
13	544947.62	1368625.69	0.10
14	544975.95	1368624.33	0.10
15	545005.21	1368640.77	0.10
16	545011.40	1368652.58	0.10
17	545045.20	1368638.74	0.10
18	545068.02	1368644.34	0.10
19	545085.40	1368659.83	0.10
20	545095.64	1368690.90	0.10
21	545119.80	1368674.02	0.10
22	545146.81	1368673.90	0.10
23	545169.84	1368688.83	0.10
24	545180.50	1368713.53	0.10
25	545176.37	1368739.73	0.10
26	545152.04	1368763.67	0.10
27	545118.16	1368765.44	0.10
28	545102.73	1368754.14	0.10
29	545093.68	1368781.08	0.10
1	545089.20	1368783.05	0.10
30	537252.07	1350700.80	0.10
31	537234.33	1350687.66	0.10
32	537266.47	1350644.28	0.10
33	537274.08	1350652.56	0.10
34	537279.92	1350657.06	0.10
35	537277.64	1350660.14	0.10
36	537280.58	1350662.32	0.10

30	537252.07	1350700.80	0.10
37	537317.69	1350669.35	0.10
38	537335.26	1350682.73	0.10
39	537334.94	1350683.16	0.10
40	537321.51	1350673.17	0.10
41	537317.39	1350669.75	0.10
37	537317.69	1350669.35	0.10
42	537297.13	1350734.19	0.10
43	537279.39	1350721.05	0.10
44	537307.91	1350682.55	0.10
45	537312.73	1350686.12	0.10
46	537314.86	1350683.25	0.10
47	537323.22	1350689.45	0.10
48	537327.80	1350692.80	0.10
42	537297.13	1350734.19	0.10
49	537130.21	1350865.65	0.10
50	537112.29	1350852.36	0.10
51	537185.24	1350753.93	0.10
52	537202.97	1350767.07	0.10
53	537165.30	1350817.92	0.10
54	537162.35	1350815.74	0.10
55	537155.60	1350824.85	0.10
56	537158.57	1350827.05	0.10
49	537130.21	1350865.65	0.10
57	537175.08	1350898.90	0.10
58	537157.18	1350885.63	0.10
59	537185.85	1350847.26	0.10
60	537190.69	1350850.84	0.10
61	537197.43	1350841.74	0.10
62	537192.61	1350838.17	0.10
63	537230.29	1350787.32	0.10
64	537248.03	1350800.47	0.10
57	537175.08	1350898.90	0.10
65	536916.18	1351156.58	0.10
66	536904.13	1351147.65	0.10
67	536971.13	1351057.23	0.10
68	536973.69	1351059.37	0.10
69	536983.08	1351065.91	0.10
70	536949.44	1351111.69	0.10
65	536916.18	1351156.58	0.10
71	536953.22	1351184.02	0.10
72	536941.17	1351175.10	0.10
73	536974.43	1351130.21	0.10
74	537008.23	1351084.97	0.10
75	537019.85	1351094.10	0.10

71	536953.22	1351184.02	0.10
76	536723.14	1351417.13	0.10
77	536711.09	1351408.20	0.10
78	536782.84	1351311.36	0.10
79	536794.89	1351320.29	0.10
80	536756.40	1351372.24	0.10
76	536723.14	1351417.13	0.10
81	536760.18	1351444.57	0.10
82	536748.13	1351435.64	0.10
83	536781.39	1351390.75	0.10
84	536819.88	1351338.80	0.10
85	536831.93	1351347.73	0.10
81	536760.18	1351444.57	0.10
86	536538.60	1351666.21	0.10
87	536526.54	1351657.28	0.10
88	536598.30	1351560.44	0.10
89	536610.35	1351569.37	0.10
90	536571.86	1351621.32	0.10
86	536538.60	1351666.21	0.10
91	536575.63	1351693.66	0.10
92	536563.58	1351684.73	0.10
93	536596.84	1351639.84	0.10
94	536635.33	1351587.88	0.10
95	536647.39	1351596.82	0.10
91	536575.63	1351693.66	0.10
96	536351.07	1351919.31	0.10
97	536339.02	1351910.38	0.10
98	536410.77	1351813.54	0.10
99	536422.82	1351822.47	0.10
100	536384.33	1351874.42	0.10
96	536351.07	1351919.31	0.10
101	536429.58	1351890.78	0.10
102	536417.42	1351882.01	0.10
103	536447.81	1351840.99	0.10
104	536459.86	1351849.92	0.10
101	536429.58	1351890.78	0.10
105	536388.11	1351946.76	0.10
106	536376.06	1351937.83	0.10
107	536406.03	1351897.38	0.10
108	536417.73	1351906.78	0.10
105	536388.11	1351946.76	0.10
109	536160.57	1352176.43	0.10
110	536148.52	1352167.50	0.10

111	536220.27	1352070.66	0.10
112	536232.32	1352079.59	0.10
113	536193.83	1352131.54	0.10
109	536160.57	1352176.43	0.10
114	536197.61	1352203.88	0.10
115	536185.56	1352194.95	0.10
116	536218.82	1352150.06	0.10
117	536257.31	1352098.11	0.10
118	536269.36	1352107.04	0.10
114	536197.61	1352203.88	0.10
119	535973.05	1352429.53	0.10
120	535960.99	1352420.60	0.10
121	536032.75	1352323.76	0.10
122	536044.80	1352332.69	0.10
123	536006.31	1352384.64	0.10
119	535973.05	1352429.53	0.10
124	536010.09	1352456.98	0.10
125	535998.04	1352448.05	0.10
126	536031.30	1352403.16	0.10
127	536069.79	1352351.21	0.10
128	536081.84	1352360.14	0.10
124	536010.09	1352456.98	0.10
129	535787.31	1352680.22	0.10
130	535775.26	1352671.29	0.10
131	535847.01	1352574.45	0.10
132	535859.06	1352583.38	0.10
133	535820.57	1352635.33	0.10
129	535787.31	1352680.22	0.10
134	535828.35	1352702.27	0.10
135	535816.30	1352693.34	0.10
136	535845.56	1352653.85	0.10
137	535884.05	1352601.90	0.10
138	535896.10	1352610.83	0.10
134	535828.35	1352702.27	0.10
139	535595.59	1352938.92	0.10
140	535583.57	1352930.02	0.10
141	535655.32	1352833.18	0.10
142	535667.37	1352842.11	0.10
143	535628.88	1352894.06	0.10
139	535595.59	1352938.92	0.10
144	535632.66	1352966.39	0.10
145	535620.65	1352957.49	0.10
146	535653.87	1352912.57	0.10
147	535692.36	1352860.62	0.10

148	535704.41	1352869.55	0.10
144	535632.66	1352966.39	0.10
149	535406.44	1353231.91	0.10
150	535388.79	1353110.67	0.10
151	535475.03	1353098.11	0.10
152	535475.43	1353100.84	0.10
153	535424.52	1353169.43	0.10
154	535416.12	1353170.65	0.10
155	535417.76	1353181.86	0.10
156	535426.16	1353180.64	0.10
157	535480.23	1353221.17	0.10
149	535406.44	1353231.91	0.10
158	535488.06	1353187.55	0.10
159	535469.82	1353173.84	0.10
160	535468.30	1353163.49	0.10
161	535481.88	1353145.13	0.10
158	535488.06	1353187.55	0.10
162	535814.04	1353432.56	0.10
163	535769.36	1353399.02	0.10
164	535717.67	1353360.16	0.10
165	535726.65	1353348.20	0.10
166	535823.05	1353420.56	0.10
162	535814.04	1353432.56	0.10
167	535786.37	1353469.42	0.10
168	535689.97	1353397.07	0.10
169	535698.95	1353385.11	0.10
170	535750.69	1353423.89	0.10
171	535795.37	1353457.43	0.10
167	535786.37	1353469.42	0.10
172	536113.95	1353657.67	0.10
173	536069.27	1353624.13	0.10
174	536017.56	1353585.32	0.10
175	536026.57	1353573.32	0.10
176	536122.96	1353645.67	0.10
172	536113.95	1353657.67	0.10
177	536086.28	1353694.54	0.10
178	535989.89	1353622.19	0.10
179	535998.90	1353610.19	0.10
180	536050.60	1353649.00	0.10
181	536095.29	1353682.54	0.10
177	536086.28	1353694.54	0.10
182	536413.87	1353882.78	0.10
183	536369.19	1353849.25	0.10
184	536317.47	1353810.43	0.10

185	536326.48	1353798.43	0.10
186	536422.87	1353870.79	0.10
182	536413.87	1353882.78	0.10
187	536386.20	1353919.65	0.10
188	536289.80	1353847.30	0.10
189	536298.80	1353835.30	0.10
190	536350.52	1353874.12	0.10
191	536395.20	1353907.66	0.10
187	536386.20	1353919.65	0.10
192	536713.78	1354107.90	0.10
193	536669.10	1354074.36	0.10
194	536617.39	1354035.55	0.10
195	536626.39	1354023.55	0.10
196	536722.79	1354095.90	0.10
192	536713.78	1354107.90	0.10
197	536686.11	1354144.77	0.10
198	536589.72	1354072.42	0.10
199	536598.72	1354060.42	0.10
200	536650.43	1354099.23	0.10
201	536695.12	1354132.77	0.10
197	536686.11	1354144.77	0.10
202	537013.69	1354333.02	0.10
203	536969.01	1354299.48	0.10
204	536917.30	1354260.66	0.10
205	536926.31	1354248.66	0.10
206	537022.70	1354321.02	0.10
202	537013.69	1354333.02	0.10
207	536986.02	1354369.88	0.10
208	536889.63	1354297.53	0.10
209	536898.63	1354285.54	0.10
210	536950.34	1354324.35	0.10
211	536995.02	1354357.89	0.10
207	536986.02	1354369.88	0.10
212	537313.61	1354558.13	0.10
213	537268.93	1354524.59	0.10
214	537217.22	1354485.78	0.10
215	537226.22	1354473.78	0.10
216	537322.62	1354546.13	0.10
212	537313.61	1354558.13	0.10
217	537285.94	1354595.00	0.10
218	537189.54	1354522.65	0.10
219	537198.55	1354510.65	0.10
220	537250.26	1354549.46	0.10
221	537294.95	1354583.00	0.10

217	537285.94	1354595.00	0.10
222	537613.52	1354783.25	0.10
223	537568.84	1354749.71	0.10
224	537517.13	1354710.90	0.10
225	537526.14	1354698.90	0.10
226	537622.53	1354771.25	0.10
222	537613.52	1354783.25	0.10
227	537585.85	1354820.12	0.10
228	537489.46	1354747.76	0.10
229	537498.46	1354735.77	0.10
230	537550.17	1354774.58	0.10
231	537594.86	1354808.12	0.10
227	537585.85	1354820.12	0.10
232	537805.87	1354927.62	0.10
233	537804.44	1354926.54	0.10
234	537813.44	1354914.55	0.10
235	537814.97	1354915.70	0.10
232	537805.87	1354927.62	0.10
236	537904.86	1355001.92	0.10
237	537860.76	1354968.82	0.10
238	537820.27	1354938.43	0.10
239	537826.41	1354930.23	0.10
240	537829.26	1354926.42	0.10
241	537913.86	1354989.92	0.10
236	537904.86	1355001.92	0.10
242	537777.97	1354964.33	0.10
243	537776.76	1354963.42	0.10
244	537785.77	1354951.42	0.10
245	537787.05	1354952.38	0.10
242	537777.97	1354964.33	0.10
246	537877.18	1355038.79	0.10
247	537792.64	1354975.34	0.10
248	537801.63	1354963.32	0.10
249	537842.09	1354993.69	0.10
250	537886.19	1355026.79	0.10
246	537877.18	1355038.79	0.10
251	538209.50	1355230.28	0.10
252	538164.67	1355196.93	0.10
253	538112.96	1355158.12	0.10
254	538121.96	1355146.12	0.10
255	538218.36	1355218.48	0.10
251	538209.50	1355230.28	0.10
256	538181.68	1355267.34	0.10

257	538085.28	1355194.99	0.10
258	538094.29	1355182.99	0.10
259	538146.00	1355221.81	0.10
260	538190.54	1355255.54	0.10
256	538181.68	1355267.34	0.10
261	538489.58	1355439.29	0.10
262	538445.33	1355405.81	0.10
263	538448.94	1355400.99	0.10
264	538441.18	1355395.17	0.10
265	538437.57	1355399.98	0.10
266	538397.18	1355369.93	0.10
267	538410.07	1355352.78	0.10
268	538502.42	1355422.20	0.10
261	538489.58	1355439.29	0.10
269	538456.53	1355483.25	0.10
270	538364.18	1355413.83	0.10
271	538377.03	1355396.74	0.10
272	538417.18	1355427.14	0.10
273	538415.46	1355429.44	0.10
274	538423.22	1355435.26	0.10
275	538424.94	1355432.97	0.10
276	538469.43	1355466.10	0.10
269	538456.53	1355483.25	0.10
277	538789.19	1355665.69	0.10
278	538744.51	1355632.16	0.10
279	538692.94	1355593.15	0.10
280	538701.80	1355581.35	0.10
281	538798.19	1355653.70	0.10
277	538789.19	1355665.69	0.10
282	538761.51	1355702.57	0.10
283	538665.12	1355630.21	0.10
284	538673.98	1355618.41	0.10
285	538725.84	1355657.03	0.10
286	538770.52	1355690.57	0.10
282	538761.51	1355702.57	0.10
287	539109.09	1355905.82	0.10
288	539064.41	1355872.28	0.10
289	539012.70	1355833.47	0.10
290	539021.70	1355821.47	0.10
291	539118.10	1355893.82	0.10
287	539109.09	1355905.82	0.10
292	539081.42	1355942.69	0.10
293	538985.03	1355870.34	0.10
294	538994.03	1355858.34	0.10
295	539045.74	1355897.15	0.10

296	539090.43	1355930.69	0.10
292	539081.42	1355942.69	0.10
297	539393.01	1356118.93	0.10
298	539348.33	1356085.39	0.10
299	539296.62	1356046.57	0.10
300	539305.62	1356034.58	0.10
301	539402.02	1356106.93	0.10
297	539393.01	1356118.93	0.10
302	539365.34	1356155.80	0.10
303	539268.94	1356083.45	0.10
304	539277.95	1356071.45	0.10
305	539329.66	1356110.26	0.10
306	539374.35	1356143.80	0.10
302	539365.34	1356155.80	0.10
307	539676.93	1356332.04	0.10
308	539632.25	1356298.50	0.10
309	539580.54	1356259.68	0.10
310	539589.54	1356247.69	0.10
311	539685.94	1356320.04	0.10
307	539676.93	1356332.04	0.10
312	539649.26	1356368.91	0.10
313	539552.86	1356296.55	0.10
314	539561.87	1356284.55	0.10
315	539613.58	1356323.37	0.10
316	539658.27	1356356.91	0.10
312	539649.26	1356368.91	0.10
317	539960.84	1356545.15	0.10
318	539916.16	1356511.61	0.10
319	539864.45	1356472.80	0.10
320	539873.46	1356460.80	0.10
321	539969.85	1356533.15	0.10
317	539960.84	1356545.15	0.10
322	539933.17	1356582.02	0.10
323	539836.78	1356509.66	0.10
324	539845.79	1356497.66	0.10
325	539897.50	1356536.48	0.10
326	539942.18	1356570.02	0.10
322	539933.17	1356582.02	0.10
327	540256.76	1356767.26	0.10
328	540212.08	1356733.72	0.10
329	540160.37	1356694.91	0.10
330	540169.37	1356682.91	0.10
331	540265.77	1356755.26	0.10
327	540256.76	1356767.26	0.10

332	540229.09	1356804.13	0.10
333	540132.69	1356731.78	0.10
334	540141.70	1356719.78	0.10
335	540193.41	1356758.59	0.10
336	540238.10	1356792.13	0.10
332	540229.09	1356804.13	0.10
337	540552.67	1356989.38	0.10
338	540507.99	1356955.84	0.10
339	540456.28	1356917.02	0.10
340	540465.29	1356905.02	0.10
341	540561.68	1356977.38	0.10
337	540552.67	1356989.38	0.10
342	540525.00	1357026.24	0.10
343	540428.61	1356953.89	0.10
344	540437.61	1356941.90	0.10
345	540489.32	1356980.71	0.10
346	540534.00	1357014.25	0.10
342	540525.00	1357026.24	0.10
347	540848.62	1357211.46	0.10
348	540803.91	1357177.95	0.10
349	540752.20	1357139.13	0.10
350	540761.20	1357127.14	0.10
351	540857.60	1357199.49	0.10
347	540848.62	1357211.46	0.10
352	540820.92	1357248.36	0.10
353	540724.52	1357176.00	0.10
354	540733.53	1357164.00	0.10
355	540785.24	1357202.82	0.10
356	540829.90	1357236.40	0.10
352	540820.92	1357248.36	0.10
357	541015.13	1357435.92	0.10
358	541059.41	1357376.98	0.10
359	541065.06	1357376.17	0.10
360	541063.85	1357367.72	0.10
361	541058.20	1357368.53	0.10
362	541009.36	1357331.93	0.10
363	541014.56	1357324.37	0.10
364	541075.00	1357315.74	0.10
365	541090.61	1357425.15	0.10
357	541015.13	1357435.92	0.10
366	541002.01	1357400.91	0.10
367	540996.40	1357361.59	0.10
368	541014.01	1357374.83	0.10
369	541013.10	1357374.96	0.10

370	541014.31	1357383.41	0.10
371	541015.21	1357383.28	0.10
366	541002.01	1357400.91	0.10
372	540831.81	1357628.25	0.10
373	540819.81	1357619.26	0.10
374	540892.10	1357522.82	0.10
375	540904.07	1357531.79	0.10
376	540865.32	1357583.56	0.10
372	540831.81	1357628.25	0.10
377	540868.70	1357655.91	0.10
378	540856.69	1357646.91	0.10
379	540890.20	1357602.22	0.10
380	540929.05	1357550.52	0.10
381	540940.99	1357559.47	0.10
377	540868.70	1357655.91	0.10
382	540627.82	1357900.27	0.10
383	540615.83	1357891.28	0.10
384	540688.12	1357794.84	0.10
385	540700.13	1357803.84	0.10
386	540661.34	1357855.57	0.10
382	540627.82	1357900.27	0.10
387	540664.72	1357927.93	0.10
388	540652.70	1357918.92	0.10
389	540686.22	1357874.23	0.10
390	540725.01	1357822.50	0.10
391	540737.01	1357831.49	0.10
387	540664.72	1357927.93	0.10
392	540423.79	1358172.24	0.10
393	540411.85	1358163.29	0.10
394	540484.14	1358066.85	0.10
395	540496.16	1358075.86	0.10
396	540457.36	1358127.59	0.10
392	540423.79	1358172.24	0.10
397	540460.74	1358199.94	0.10
398	540448.78	1358190.98	0.10
399	540482.24	1358146.24	0.10
400	540521.03	1358094.51	0.10
401	540533.03	1358103.50	0.10
397	540460.74	1358199.94	0.10
402	540274.63	1358413.25	0.10
403	540259.66	1358303.75	0.10
404	540332.42	1358293.80	0.10
405	540290.24	1358349.92	0.10
406	540284.63	1358350.69	0.10

407	540285.78	1358359.14	0.10
408	540291.41	1358358.37	0.10
409	540349.62	1358402.99	0.10
402	540274.63	1358413.25	0.10
410	540353.23	1358365.88	0.10
411	540335.59	1358352.31	0.10
412	540336.57	1358352.18	0.10
413	540335.42	1358343.73	0.10
414	540334.44	1358343.86	0.10
415	540347.78	1358326.03	0.10
410	540353.23	1358365.88	0.10
416	540636.80	1358584.02	0.10
417	540593.07	1358550.43	0.10
418	540537.26	1358507.49	0.10
419	540546.36	1358495.64	0.10
420	540645.94	1358572.12	0.10
416	540636.80	1358584.02	0.10
421	540608.72	1358620.58	0.10
422	540509.14	1358544.10	0.10
423	540518.24	1358532.25	0.10
424	540574.13	1358575.10	0.10
425	540617.86	1358608.68	0.10
421	540608.72	1358620.58	0.10
426	540946.70	1358822.00	0.10
427	540902.39	1358787.97	0.10
428	540851.11	1358748.59	0.10
429	540860.24	1358736.69	0.10
430	540862.17	1358738.17	0.10
431	540862.43	1358737.71	0.10
432	540890.29	1358723.91	0.10
433	540914.64	1358728.03	0.10
434	540932.83	1358744.99	0.10
435	540937.54	1358783.19	0.10
436	540930.71	1358790.81	0.10
437	540955.83	1358810.10	0.10
426	540946.70	1358822.00	0.10
438	540827.46	1358788.55	0.10
439	540823.03	1358785.15	0.10
440	540832.16	1358773.25	0.10
441	540836.60	1358776.66	0.10
438	540827.46	1358788.55	0.10
442	541252.04	1359056.49	0.10
443	541207.73	1359022.46	0.10
444	541156.46	1358983.08	0.10
445	541165.59	1358971.19	0.10

446	541261.18	1359044.59	0.10
442	541252.04	1359056.49	0.10
447	541557.39	1359290.98	0.10
448	541513.08	1359256.95	0.10
449	541475.15	1359227.83	0.10
450	541476.50	1359226.01	0.10
451	541472.74	1359220.96	0.10
452	541471.66	1359220.69	0.10
453	541466.74	1359219.47	0.10
454	541465.09	1359219.06	0.10
455	541464.64	1359219.75	0.10
456	541461.81	1359217.57	0.10
457	541470.94	1359205.68	0.10
458	541566.53	1359279.08	0.10
447	541557.39	1359290.98	0.10
459	541507.99	1359311.17	0.10
460	541447.66	1359264.84	0.10
461	541450.92	1359260.22	0.10
462	541456.53	1359252.74	0.10
463	541494.14	1359281.62	0.10
464	541517.13	1359299.27	0.10
459	541507.99	1359311.17	0.10
465	541814.35	1359488.32	0.10
466	541767.14	1359452.07	0.10
467	541776.28	1359440.17	0.10
468	541823.41	1359476.36	0.10
465	541814.35	1359488.32	0.10
469	541786.00	1359524.66	0.10
470	541758.08	1359503.23	0.10
471	541767.22	1359491.33	0.10
472	541795.35	1359512.93	0.10
469	541786.00	1359524.66	0.10
473	541834.67	1359562.04	0.10
474	541818.22	1359549.41	0.10
475	541827.25	1359537.43	0.10
476	541843.80	1359550.14	0.10
473	541834.67	1359562.04	0.10
477	542120.19	1359781.30	0.10
478	542024.59	1359707.90	0.10
479	542033.73	1359696.00	0.10
480	542085.01	1359735.38	0.10
481	542129.32	1359769.41	0.10
477	542120.19	1359781.30	0.10
482	542405.71	1360000.57	0.10

483	542310.11	1359927.17	0.10
484	542319.25	1359915.27	0.10
485	542370.53	1359954.65	0.10
486	542414.84	1359988.68	0.10
482	542405.71	1360000.57	0.10
487	542691.23	1360219.84	0.10
488	542595.64	1360146.43	0.10
489	542604.77	1360134.53	0.10
490	542656.05	1360173.91	0.10
491	542700.37	1360207.94	0.10
487	542691.23	1360219.84	0.10
492	542719.31	1360183.28	0.10
493	542681.17	1360153.99	0.10
494	542690.31	1360142.09	0.10
495	542728.44	1360171.38	0.10
492	542719.31	1360183.28	0.10
496	543004.92	1360402.42	0.10
497	542960.51	1360368.51	0.10
498	542909.24	1360329.13	0.10
499	542918.37	1360317.24	0.10
500	543013.97	1360390.64	0.10
496	543004.92	1360402.42	0.10
501	542976.75	1360439.10	0.10
502	542881.16	1360365.70	0.10
503	542890.30	1360353.80	0.10
504	542941.57	1360393.18	0.10
505	542985.79	1360427.34	0.10
501	542976.75	1360439.10	0.10
506	543257.89	1360630.19	0.10
507	543236.96	1360582.60	0.10
508	543240.13	1360580.12	0.10
509	543234.14	1360572.49	0.10
510	543230.95	1360574.99	0.10
511	543185.41	1360540.22	0.10
512	543214.47	1360517.51	0.10
513	543285.59	1360608.55	0.10
506	543257.89	1360630.19	0.10
514	543225.40	1360655.57	0.10
515	543154.29	1360564.53	0.10
516	543158.81	1360561.00	0.10
517	543204.13	1360596.01	0.10
518	543200.42	1360598.92	0.10
519	543206.40	1360606.55	0.10
520	543210.09	1360603.66	0.10
521	543231.00	1360651.19	0.10

514	543225.40	1360655.57	0.10
522	543379.69	1361008.42	0.10
523	543303.57	1360912.41	0.10
524	543334.96	1360887.53	0.10
525	543361.30	1360947.40	0.10
526	543357.32	1360950.56	0.10
527	543364.36	1360959.45	0.10
528	543368.36	1360956.28	0.10
529	543408.03	1360985.94	0.10
522	543379.69	1361008.42	0.10
530	543434.57	1360964.90	0.10
531	543395.09	1360935.09	0.10
532	543398.58	1360932.32	0.10
533	543391.54	1360923.43	0.10
534	543388.05	1360926.20	0.10
535	543379.14	1360905.94	0.10
536	543393.26	1360899.73	0.10
537	543440.93	1360959.86	0.10
530	543434.57	1360964.90	0.10
538	543752.97	1361205.19	0.10
539	543708.30	1361171.63	0.10
540	543656.70	1361132.66	0.10
541	543665.62	1361120.80	0.10
542	543761.98	1361193.20	0.10
538	543752.97	1361205.19	0.10
543	543725.28	1361242.05	0.10
544	543628.92	1361169.64	0.10
545	543637.84	1361157.77	0.10
546	543689.62	1361196.49	0.10
547	543734.29	1361230.05	0.10
543	543725.28	1361242.05	0.10
548	544056.77	1361433.46	0.10
549	544012.10	1361399.90	0.10
550	543960.41	1361361.06	0.10
551	543969.42	1361349.07	0.10
552	544065.78	1361421.47	0.10
548	544056.77	1361433.46	0.10
553	544029.07	1361470.32	0.10
554	543932.71	1361397.92	0.10
555	543941.73	1361385.92	0.10
556	543993.42	1361424.76	0.10
557	544038.09	1361458.32	0.10
553	544029.07	1361470.32	0.10
558	544359.29	1361660.40	0.10

559	544315.90	1361628.17	0.10
560	544253.13	1361581.00	0.10
561	544262.16	1361568.99	0.10
562	544368.11	1361648.67	0.10
558	544359.29	1361660.40	0.10
563	544331.39	1361697.49	0.10
564	544225.44	1361617.82	0.10
565	544234.43	1361605.86	0.10
566	544297.21	1361653.03	0.10
567	544340.23	1361685.73	0.10
563	544331.39	1361697.49	0.10
568	544567.30	1361815.58	0.10
569	544539.22	1361794.26	0.10
570	544547.61	1361781.70	0.10
571	544546.18	1361776.18	0.10
572	544530.24	1361763.66	0.10
573	544523.25	1361765.08	0.10
574	544514.41	1361775.60	0.10
575	544469.27	1361742.08	0.10
576	544482.78	1361724.11	0.10
577	544580.72	1361797.73	0.10
568	544567.30	1361815.58	0.10
578	544479.86	1361819.69	0.10
579	544435.82	1361786.59	0.10
580	544449.31	1361768.65	0.10
581	544493.24	1361802.04	0.10
578	544479.86	1361819.69	0.10
582	544533.76	1361860.20	0.10
583	544506.88	1361840.00	0.10
584	544519.92	1361822.06	0.10
585	544547.19	1361842.34	0.10
582	544533.76	1361860.20	0.10
586	544802.80	1361994.03	0.10
587	544759.60	1361961.57	0.10
588	544697.06	1361914.09	0.10
589	544705.82	1361902.42	0.10
590	544811.82	1361982.02	0.10
586	544802.80	1361994.03	0.10
591	544775.13	1362030.88	0.10
592	544669.13	1361951.27	0.10
593	544677.92	1361939.57	0.10
594	544740.92	1361986.43	0.10
595	544784.13	1362018.90	0.10
591	544775.13	1362030.88	0.10

596	545041.97	1362173.73	0.10
597	545015.71	1362154.00	0.10
598	545024.72	1362142.00	0.10
599	545051.50	1362162.12	0.10
596	545041.97	1362173.73	0.10
600	545013.54	1362210.03	0.10
601	544988.01	1362190.85	0.10
602	544997.02	1362178.86	0.10
603	545022.61	1362198.09	0.10
600	545013.54	1362210.03	0.10
604	545112.06	1362226.40	0.10
605	545067.40	1362192.84	0.10
606	545066.62	1362192.25	0.10
607	545075.12	1362179.88	0.10
608	545121.07	1362214.41	0.10
604	545112.06	1362226.40	0.10
609	545084.37	1362263.25	0.10
610	545039.44	1362229.49	0.10
611	545048.53	1362217.57	0.10
612	545048.71	1362217.70	0.10
613	545093.38	1362251.26	0.10
609	545084.37	1362263.25	0.10
614	545419.86	1362457.67	0.10
615	545375.19	1362424.11	0.10
616	545323.50	1362385.27	0.10
617	545332.51	1362373.28	0.10
618	545428.87	1362445.68	0.10
614	545419.86	1362457.67	0.10
619	545392.16	1362494.53	0.10
620	545295.80	1362422.13	0.10
621	545304.82	1362410.13	0.10
622	545356.51	1362448.97	0.10
623	545401.18	1362482.53	0.10
619	545392.16	1362494.53	0.10
624	545727.65	1362688.95	0.10
625	545682.98	1362655.38	0.10
626	545631.29	1362616.54	0.10
627	545640.30	1362604.55	0.10
628	545736.66	1362676.96	0.10
624	545727.65	1362688.95	0.10
629	545699.96	1362725.80	0.10
630	545603.60	1362653.40	0.10
631	545612.61	1362641.41	0.10
632	545664.30	1362680.25	0.10

633	545708.97	1362713.81	0.10
629	545699.96	1362725.80	0.10
634	546035.45	1362920.22	0.10
635	545990.78	1362886.66	0.10
636	545939.09	1362847.82	0.10
637	545948.10	1362835.83	0.10
638	546044.46	1362908.23	0.10
634	546035.45	1362920.22	0.10
639	546007.75	1362957.08	0.10
640	545911.39	1362884.67	0.10
641	545920.40	1362872.68	0.10
642	545972.10	1362911.52	0.10
643	546016.77	1362945.08	0.10
639	546007.75	1362957.08	0.10
644	546343.29	1363151.43	0.10
645	546298.57	1363117.93	0.10
646	546246.88	1363079.09	0.10
647	546255.89	1363067.10	0.10
648	546352.25	1363139.50	0.10
644	546343.29	1363151.43	0.10
649	546315.55	1363188.35	0.10
650	546219.19	1363115.95	0.10
651	546228.20	1363103.95	0.10
652	546279.89	1363142.79	0.10
653	546324.50	1363176.43	0.10
649	546315.55	1363188.35	0.10
654	546501.29	1363367.94	0.10
655	546543.15	1363308.55	0.10
656	546548.70	1363307.67	0.10
657	546547.37	1363299.25	0.10
658	546541.82	1363300.13	0.10
659	546486.15	1363258.44	0.10
660	546557.71	1363247.10	0.10
661	546575.01	1363356.26	0.10
654	546501.29	1363367.94	0.10
662	546486.16	1363334.11	0.10
663	546479.72	1363293.46	0.10
664	546497.81	1363307.10	0.10
665	546496.73	1363307.27	0.10
666	546498.07	1363315.69	0.10
667	546499.16	1363315.52	0.10
662	546486.16	1363334.11	0.10
668	546329.93	1363557.27	0.10
669	546317.65	1363548.65	0.10

670	546386.92	1363450.01	0.10
671	546399.10	1363458.57	0.10
672	546362.04	1363511.55	0.10
668	546329.93	1363557.27	0.10
673	546367.66	1363583.76	0.10
674	546355.38	1363575.14	0.10
675	546387.49	1363529.42	0.10
676	546424.74	1363476.57	0.10
677	546436.92	1363485.13	0.10
673	546367.66	1363583.76	0.10
678	546122.79	1363851.71	0.10
679	546110.76	1363843.26	0.10
680	546180.03	1363744.63	0.10
681	546192.31	1363753.25	0.10
682	546155.15	1363806.16	0.10
678	546122.79	1363851.71	0.10
683	546160.77	1363878.38	0.10
684	546148.74	1363869.93	0.10
685	546180.60	1363824.03	0.10
686	546217.76	1363771.12	0.10
687	546230.03	1363779.74	0.10
683	546160.77	1363878.38	0.10
688	545969.71	1364062.14	0.10
689	545954.35	1364050.61	0.10
690	546020.68	1363962.21	0.10
691	546036.06	1363973.75	0.10
692	546007.16	1364014.43	0.10
693	546002.45	1364010.90	0.10
694	545997.33	1364017.72	0.10
695	546002.04	1364021.26	0.10
688	545969.71	1364062.14	0.10
696	546017.21	1364092.28	0.10
697	546016.79	1364091.96	0.10
698	545998.71	1364079.36	0.10
699	546029.21	1364041.63	0.10
700	546031.14	1364043.08	0.10
701	546036.26	1364036.26	0.10
702	546034.32	1364034.81	0.10
703	546062.78	1363993.80	0.10
704	546080.90	1364007.39	0.10
696	546017.21	1364092.28	0.10
705	545802.83	1364272.69	0.10
706	545791.11	1364263.32	0.10
707	545866.38	1364169.19	0.10
708	545877.82	1364178.34	0.10

709	545837.71	1364229.06	0.10
705	545802.83	1364272.69	0.10
710	545838.83	1364301.48	0.10
711	545827.11	1364292.11	0.10
712	545862.00	1364248.48	0.10
713	545902.65	1364198.19	0.10
714	545914.10	1364207.34	0.10
710	545838.83	1364301.48	0.10
715	545633.98	1364483.39	0.10
716	545622.50	1364474.21	0.10
717	545697.77	1364380.07	0.10
718	545709.48	1364389.44	0.10
719	545669.11	1364439.93	0.10
715	545633.98	1364483.39	0.10
720	545670.22	1364512.36	0.10
721	545658.74	1364503.18	0.10
722	545693.40	1364459.35	0.10
723	545733.77	1364408.86	0.10
724	545745.49	1364418.23	0.10
720	545670.22	1364512.36	0.10
725	545614.78	1364620.66	0.10
726	545588.21	1364620.66	0.10
727	545575.71	1364608.16	0.10
728	545615.78	1364557.51	0.10
729	545633.58	1364575.30	0.10
730	545633.58	1364601.87	0.10
725	545614.78	1364620.66	0.10
731	545469.15	1364697.68	0.10
732	545449.29	1364683.50	0.10
733	545516.42	1364589.49	0.10
734	545536.59	1364603.89	0.10
735	545501.66	1364647.11	0.10
736	545499.11	1364645.29	0.10
737	545493.48	1364653.19	0.10
738	545496.02	1364655.00	0.10
731	545469.15	1364697.68	0.10
739	545511.45	1364727.89	0.10
740	545496.48	1364717.20	0.10
741	545523.67	1364674.74	0.10
742	545528.35	1364678.08	0.10
743	545533.99	1364670.18	0.10
744	545529.31	1364666.84	0.10
745	545563.75	1364623.29	0.10
746	545578.58	1364633.88	0.10
739	545511.45	1364727.89	0.10

747	545273.92	1365007.49	0.10
748	545261.25	1364999.45	0.10
749	545325.85	1364897.70	0.10
750	545338.30	1364905.60	0.10
751	545303.86	1364960.33	0.10
747	545273.92	1365007.49	0.10
752	545312.84	1365032.20	0.10
753	545300.18	1365024.16	0.10
754	545330.12	1364977.00	0.10
755	545364.99	1364922.54	0.10
756	545377.43	1364930.44	0.10
752	545312.84	1365032.20	0.10
757	545070.09	1365328.20	0.10
758	545057.59	1365320.27	0.10
759	545122.19	1365218.51	0.10
760	545134.85	1365226.55	0.10
761	545100.20	1365281.14	0.10
757	545070.09	1365328.20	0.10
762	545109.18	1365353.02	0.10
763	545096.68	1365345.09	0.10
764	545126.46	1365297.80	0.10
765	545161.11	1365243.22	0.10
766	545173.77	1365251.26	0.10
762	545109.18	1365353.02	0.10
767	544905.85	1365620.77	0.10
768	544876.42	1365608.83	0.10
769	544922.49	1365495.30	0.10
770	544954.78	1365508.41	0.10
771	544920.09	1365562.63	0.10
772	544915.75	1365560.87	0.10
773	544911.49	1365571.37	0.10
774	544915.81	1365573.12	0.10
767	544905.85	1365620.77	0.10
775	544967.52	1365592.19	0.10
776	544946.97	1365587.93	0.10
777	544947.38	1365585.93	0.10
778	544951.95	1365587.79	0.10
779	544956.21	1365577.28	0.10
780	544951.62	1365575.42	0.10
781	544985.88	1365521.02	0.10
782	544994.91	1365524.69	0.10
775	544967.52	1365592.19	0.10
783	544835.33	1365958.79	0.10
784	544813.67	1365954.28	0.10

785	544838.63	1365834.33	0.10
786	544860.30	1365838.84	0.10
787	544847.36	1365900.79	0.10
788	544843.76	1365900.04	0.10
789	544841.45	1365911.13	0.10
790	544845.05	1365911.88	0.10
783	544835.33	1365958.79	0.10
791	544890.18	1365970.20	0.10
792	544868.51	1365965.69	0.10
793	544878.32	1365918.81	0.10
794	544884.20	1365920.03	0.10
795	544886.51	1365908.94	0.10
796	544880.63	1365907.72	0.10
797	544893.49	1365845.74	0.10
798	544915.14	1365850.25	0.10
791	544890.18	1365970.20	0.10
799	544737.63	1366310.16	0.10
800	544730.14	1366306.77	0.10
801	544775.66	1366206.06	0.10
802	544783.39	1366209.55	0.10
803	544773.02	1366259.61	0.10
804	544768.46	1366257.55	0.10
805	544764.94	1366265.32	0.10
806	544769.52	1366267.39	0.10
799	544737.63	1366310.16	0.10
807	544798.74	1366337.78	0.10
808	544768.33	1366324.03	0.10
809	544800.56	1366281.42	0.10
810	544803.46	1366282.73	0.10
811	544806.97	1366274.96	0.10
812	544804.09	1366273.66	0.10
813	544814.55	1366223.64	0.10
814	544844.27	1366237.08	0.10
807	544798.74	1366337.78	0.10
815	544551.81	1366559.03	0.10
816	544539.81	1366550.02	0.10
817	544612.20	1366453.65	0.10
818	544624.01	1366462.52	0.10
819	544585.36	1366514.36	0.10
815	544551.81	1366559.03	0.10
820	544588.67	1366586.71	0.10
821	544576.67	1366577.70	0.10
822	544610.22	1366533.03	0.10
823	544649.23	1366481.46	0.10
824	544661.05	1366490.34	0.10
820	544588.67	1366586.71	0.10

825	544359.63	1366814.89	0.10
826	544347.63	1366805.88	0.10
827	544420.02	1366709.51	0.10
828	544432.01	1366718.52	0.10
829	544393.18	1366770.22	0.10
825	544359.63	1366814.89	0.10
830	544396.49	1366842.58	0.10
831	544384.50	1366833.57	0.10
832	544418.05	1366788.90	0.10
833	544456.88	1366737.20	0.10
834	544468.87	1366746.21	0.10
830	544396.49	1366842.58	0.10
835	544167.44	1367070.76	0.10
836	544155.45	1367061.75	0.10
837	544227.84	1366965.38	0.10
838	544239.83	1366974.38	0.10
839	544201.00	1367026.08	0.10
835	544167.44	1367070.76	0.10
840	544204.31	1367098.44	0.10
841	544192.32	1367089.43	0.10
842	544225.87	1367044.76	0.10
843	544264.70	1366993.06	0.10
844	544276.69	1367002.07	0.10
840	544204.31	1367098.44	0.10
845	543978.26	1367322.63	0.10
846	543966.27	1367313.62	0.10
847	544038.66	1367217.24	0.10
848	544050.65	1367226.25	0.10
849	544011.82	1367277.95	0.10
845	543978.26	1367322.63	0.10
850	544015.13	1367350.31	0.10
851	544003.13	1367341.30	0.10
852	544036.69	1367296.63	0.10
853	544075.52	1367244.93	0.10
854	544087.51	1367253.94	0.10
855	544084.64	1367257.76	0.10
856	544089.47	1367258.45	0.10
857	544111.65	1367278.87	0.10
858	544115.21	1367305.36	0.10
859	544103.72	1367324.88	0.10
860	544081.87	1367335.95	0.10
861	544059.18	1367331.65	0.10
862	544044.74	1367321.17	0.10
863	544042.02	1367314.50	0.10
850	544015.13	1367350.31	0.10

864	543750.39	1367625.33	0.10
865	543736.56	1367602.65	0.10
866	543750.60	1367569.59	0.10
867	543774.58	1367552.14	0.10
868	543788.81	1367549.88	0.10
869	543802.79	1367531.27	0.10
870	543797.53	1367525.47	0.10
871	543797.53	1367487.44	0.10
872	543822.41	1367466.53	0.10
873	543848.21	1367461.87	0.10
874	543862.17	1367462.91	0.10
875	543868.59	1367468.65	0.10
876	543822.65	1367529.82	0.10
864	543750.39	1367625.33	0.10
877	543802.09	1367648.43	0.10
878	543777.52	1367642.42	0.10
879	543847.51	1367548.49	0.10
880	543886.93	1367496.00	0.10
881	543887.30	1367497.52	0.10
882	543898.34	1367505.81	0.10
883	543884.76	1367523.89	0.10
884	543881.67	1367533.17	0.10
885	543871.52	1367541.52	0.10
886	543840.31	1367583.07	0.10
887	543841.55	1367607.25	0.10
888	543827.55	1367634.43	0.10
877	543802.09	1367648.43	0.10
889	543694.72	1367698.92	0.10
890	543683.43	1367696.77	0.10
891	543666.85	1367676.09	0.10
892	543668.14	1367649.56	0.10
893	543683.81	1367631.87	0.10
894	543710.89	1367628.14	0.10
895	543732.63	1367644.08	0.10
896	543733.51	1367647.65	0.10
889	543694.72	1367698.92	0.10
897	543606.78	1367851.88	0.10
898	543602.79	1367797.06	0.10
899	543593.28	1367810.92	0.10
900	543559.78	1367814.92	0.10
901	543539.85	1367801.88	0.10
902	543530.97	1367780.10	0.10
903	543535.62	1367757.95	0.10
904	543549.29	1367742.91	0.10
905	543566.50	1367736.57	0.10
906	543591.15	1367743.21	0.10
907	543599.50	1367751.97	0.10

908	543598.75	1367741.66	0.10
909	543666.10	1367736.75	0.10
910	543626.05	1367789.68	0.10
911	543620.71	1367790.07	0.10
912	543621.33	1367798.58	0.10
913	543626.67	1367798.19	0.10
914	543676.14	1367846.83	0.10
897	543606.78	1367851.88	0.10
915	543688.43	1367812.61	0.10
916	543670.79	1367794.97	0.10
917	543672.46	1367794.85	0.10
918	543671.84	1367786.35	0.10
919	543670.18	1367786.47	0.10
920	543685.07	1367766.48	0.10
915	543688.43	1367812.61	0.10
921	543885.70	1368009.58	0.10
922	543846.03	1367970.25	0.10
923	543800.31	1367924.52	0.10
924	543810.66	1367914.07	0.10
925	543896.26	1367998.92	0.10
921	543885.70	1368009.58	0.10
926	543853.25	1368042.32	0.10
927	543767.65	1367957.47	0.10
928	543778.02	1367947.00	0.10
929	543824.13	1367992.34	0.10
930	543863.81	1368031.67	0.10
926	543853.25	1368042.32	0.10
931	543989.43	1368089.85	0.10
932	543966.68	1368089.85	0.10
933	543955.98	1368079.24	0.10
934	543958.61	1368074.23	0.10
935	543948.20	1368058.16	0.10
936	543947.00	1368059.31	0.10
937	543947.00	1368047.42	0.10
938	543964.57	1368029.85	0.10
939	543989.43	1368029.85	0.10
940	544007.00	1368047.42	0.10
931	543989.43	1368089.85	0.10
941	544083.97	1368206.10	0.10
942	544034.23	1368156.80	0.10
943	543988.31	1368111.28	0.10
944	543998.87	1368100.63	0.10
945	544028.96	1368130.46	0.10
946	544033.44	1368125.01	0.10
947	544048.52	1368115.96	0.10
948	544101.40	1368129.58	0.10

949	544114.43	1368164.75	0.10
950	544098.84	1368199.13	0.10
941	544083.97	1368206.10	0.10
951	544041.46	1368228.87	0.10
952	543955.85	1368144.02	0.10
953	543966.41	1368133.37	0.10
954	544012.34	1368178.89	0.10
955	544052.02	1368218.22	0.10
951	544041.46	1368228.87	0.10
956	544265.84	1368386.04	0.10
957	544225.99	1368346.87	0.10
958	544180.07	1368301.36	0.10
959	544190.63	1368290.71	0.10
960	544276.23	1368375.56	0.10
956	544265.84	1368386.04	0.10
961	544233.21	1368418.95	0.10
962	544147.61	1368334.10	0.10
963	544158.17	1368323.45	0.10
964	544204.09	1368368.96	0.10
965	544243.61	1368408.46	0.10
961	544233.21	1368418.95	0.10
966	544468.52	1368552.44	0.10
967	544418.64	1368533.76	0.10
968	544421.35	1368529.50	0.10
969	544414.16	1368524.92	0.10
970	544411.45	1368529.17	0.10
971	544375.08	1368493.42	0.10
972	544379.98	1368485.74	0.10
973	544473.16	1368545.17	0.10
966	544468.52	1368552.44	0.10
974	544432.67	1368608.65	0.10
975	544339.49	1368549.21	0.10
976	544357.00	1368521.77	0.10
977	544393.13	1368557.88	0.10
978	544391.43	1368560.55	0.10
979	544398.62	1368565.14	0.10
980	544400.32	1368562.47	0.10
981	544450.42	1368580.82	0.10
974	544432.67	1368608.65	0.10
982	544746.37	1368656.28	0.10
983	544693.99	1368636.88	0.10
984	544633.43	1368614.20	0.10
985	544638.55	1368600.36	0.10
986	544751.58	1368642.21	0.10
982	544746.37	1368656.28	0.10

987	544730.37	1368699.51	0.10
988	544617.34	1368657.66	0.10
989	544622.47	1368643.81	0.10
990	544683.19	1368666.04	0.10
991	544735.58	1368685.44	0.10
987	544730.37	1368699.51	0.10
992	545049.22	1368817.57	0.10
993	544936.19	1368775.72	0.10
994	544941.40	1368761.65	0.10
995	545002.03	1368784.10	0.10
996	545054.39	1368803.61	0.10
992	545049.22	1368817.57	0.10
997	545322.29	1368925.20	0.10
998	545308.16	1368867.91	0.10
999	545311.33	1368865.07	0.10
1000	545305.64	1368858.71	0.10
1001	545302.46	1368861.56	0.10
1002	545249.47	1368842.05	0.10
1003	545286.00	1368809.29	0.10
1004	545359.79	1368891.57	0.10
997	545322.29	1368925.20	0.10
1005	545300.00	1368993.12	0.10
1006	545269.38	1368986.45	0.10
1007	545259.59	1368972.54	0.10
1008	545257.81	1368955.91	0.10
1009	545264.86	1368939.97	0.10
1010	545278.41	1368930.23	0.10
1011	545290.30	1368929.84	0.10
1012	545238.66	1368872.27	0.10
1013	545275.27	1368885.91	0.10
1014	545272.67	1368888.24	0.10
1015	545278.36	1368894.60	0.10
1016	545280.97	1368892.26	0.10
1017	545305.23	1368988.54	0.10
1005	545300.00	1368993.12	0.10
1018	545380.06	1369158.80	0.10
1019	545366.55	1369104.59	0.10
1020	545351.06	1369041.81	0.10
1021	545365.46	1369038.22	0.10
1022	545394.61	1369155.17	0.10
1018	545380.06	1369158.80	0.10
1023	545335.33	1369169.95	0.10
1024	545306.17	1369053.00	0.10
1025	545320.57	1369049.41	0.10
1026	545336.37	1369112.11	0.10

1027	545349.88	1369166.32	0.10
1023	545335.33	1369169.95	0.10
1028	545460.10	1369478.94	0.10
1029	545446.37	1369424.78	0.10
1030	545430.73	1369362.05	0.10
1031	545445.28	1369358.42	0.10
1032	545474.44	1369475.37	0.10
1028	545460.10	1369478.94	0.10
1033	545415.15	1369490.15	0.10
1034	545385.99	1369373.20	0.10
1035	545400.55	1369369.57	0.10
1036	545416.19	1369432.30	0.10
1037	545429.50	1369486.57	0.10
1033	545415.15	1369490.15	0.10
1038	545551.24	1369740.98	0.10
1039	545517.85	1369699.40	0.10
1040	545522.35	1369697.16	0.10
1041	545518.55	1369689.53	0.10
1042	545514.05	1369691.77	0.10
1043	545501.51	1369642.29	0.10
1044	545509.41	1369638.35	0.10
1045	545558.69	1369737.27	0.10
1038	545551.24	1369740.98	0.10
1046	545491.30	1369770.84	0.10
1047	545442.02	1369671.92	0.10
1048	545471.38	1369657.29	0.10
1049	545483.56	1369706.95	0.10
1050	545480.71	1369708.37	0.10
1051	545484.52	1369716.01	0.10
1052	545487.36	1369714.59	0.10
1053	545521.08	1369756.01	0.10
1046	545491.30	1369770.84	0.10
1054	545749.25	1369987.27	0.10
1055	545714.13	1369943.83	0.10
1056	545688.50	1369911.92	0.10
1057	545697.72	1369899.72	0.10
1058	545760.92	1369977.83	0.10
1054	545749.25	1369987.27	0.10
1059	545641.34	1369927.16	0.10
1060	545637.61	1369922.55	0.10
1061	545649.11	1369913.25	0.10
1062	545650.56	1369915.03	0.10
1059	545641.34	1369927.16	0.10
1063	545713.41	1370016.26	0.10

1064	545660.05	1369950.29	0.10
1065	545669.17	1369937.88	0.10
1066	545689.94	1369963.39	0.10
1067	545725.07	1370006.83	0.10
1063	545713.41	1370016.26	0.10
1068	545981.91	1370274.97	0.10
1069	545946.78	1370231.53	0.10
1070	545906.12	1370181.25	0.10
1071	545917.77	1370171.83	0.10
1072	545993.57	1370265.53	0.10
1068	545981.91	1370274.97	0.10
1073	545946.07	1370303.96	0.10
1074	545870.27	1370210.25	0.10
1075	545881.94	1370200.81	0.10
1076	545922.60	1370251.08	0.10
1077	545957.73	1370294.52	0.10
1073	545946.07	1370303.96	0.10
1078	546214.65	1370562.60	0.10
1079	546179.44	1370519.23	0.10
1080	546138.78	1370468.95	0.10
1081	546150.43	1370459.52	0.10
1082	546226.23	1370553.23	0.10
1078	546214.65	1370562.60	0.10
1083	546178.73	1370591.66	0.10
1084	546102.93	1370497.95	0.10
1085	546114.60	1370488.51	0.10
1086	546155.26	1370538.78	0.10
1087	546190.31	1370582.29	0.10
1083	546178.73	1370591.66	0.10
1088	546443.91	1370787.70	0.10
1089	546395.90	1370776.09	0.10
1090	546398.16	1370772.51	0.10
1091	546381.96	1370762.30	0.10
1092	546379.71	1370765.87	0.10
1093	546350.05	1370729.34	0.10
1094	546351.24	1370727.46	0.10
1095	546444.71	1370786.43	0.10
1088	546443.91	1370787.70	0.10
1096	546404.54	1370850.10	0.10
1097	546311.07	1370791.13	0.10
1098	546331.91	1370758.10	0.10
1099	546361.47	1370794.79	0.10
1100	546355.74	1370803.87	0.10
1101	546371.94	1370814.08	0.10
1102	546377.66	1370805.01	0.10

1103	546425.79	1370816.43	0.10
1096	546404.54	1370850.10	0.10
1104	548345.15	1371714.92	0.10
1105	548346.50	1371716.18	0.10
1106	548342.71	1371718.90	0.10
1107	548326.14	1371729.51	0.10
1108	548324.47	1371730.62	0.10
1109	548323.23	1371728.87	0.10
1104	548345.15	1371714.92	0.10
1110	548352.14	1371721.42	0.10
1111	548370.54	1371738.52	0.10
1112	548366.97	1371742.36	0.10
1110	548352.14	1371721.42	0.10
1113	548295.04	1371746.81	0.10
1114	548296.62	1371749.04	0.10
1115	548290.79	1371752.84	0.10
1116	548280.17	1371758.79	0.10
1117	548278.56	1371757.29	0.10
1113	548295.04	1371746.81	0.10
1118	548522.49	1371977.91	0.10
1119	548482.45	1371950.32	0.10
1120	548485.93	1371946.78	0.10
1121	548477.85	1371938.83	0.10
1122	548474.38	1371942.36	0.10
1123	548461.05	1371923.53	0.10
1124	548463.33	1371922.12	0.10
1125	548476.08	1371914.54	0.10
1126	548531.36	1371968.89	0.10
1118	548522.49	1371977.91	0.10
1127	548476.58	1372024.63	0.10
1128	548389.20	1371938.74	0.10
1129	548393.50	1371934.37	0.10
1130	548409.63	1371957.18	0.10
1131	548425.22	1371946.67	0.10
1132	548432.75	1371941.56	0.10
1133	548450.50	1371966.66	0.10
1134	548447.24	1371969.98	0.10
1135	548455.33	1371977.92	0.10
1136	548458.61	1371974.58	0.10
1137	548499.00	1372001.81	0.10
1127	548476.58	1372024.63	0.10
1138	548718.66	1372112.56	0.10
1139	548672.42	1372081.22	0.10
1140	548619.18	1372044.54	0.10
1141	548627.44	1372032.42	0.10

1142	548727.03	1372100.29	0.10
1138	548718.66	1372112.56	0.10
1143	548692.62	1372150.78	0.10
1144	548593.03	1372082.91	0.10
1145	548601.30	1372070.78	0.10
1146	548654.91	1372106.92	0.10
1147	548700.98	1372138.51	0.10
1143	548692.62	1372150.78	0.10
1148	548881.40	1372286.02	0.10
1149	548880.78	1372227.21	0.10
1150	548884.51	1372225.21	0.10
1151	548880.48	1372217.70	0.10
1152	548876.74	1372219.71	0.10
1153	548830.12	1372188.11	0.10
1154	548873.08	1372165.05	0.10
1155	548925.35	1372262.43	0.10
1148	548881.40	1372286.02	0.10
1156	548849.22	1372284.02	0.10
1157	548811.94	1372214.57	0.10
1158	548844.60	1372236.96	0.10
1159	548841.48	1372238.63	0.10
1160	548845.51	1372246.15	0.10
1161	548848.63	1372244.47	0.10
1156	548849.22	1372284.02	0.10
1162	554477.46	1381694.49	0.10
1163	554481.43	1381704.91	0.10
1164	554465.22	1381744.10	0.10
1165	554446.53	1381744.56	0.10
1166	554440.51	1381745.25	0.10
1167	554461.36	1381688.57	0.10
1162	554477.46	1381694.49	0.10
1168	554442.03	1381812.00	0.10
1169	554419.06	1381803.55	0.10
1170	554434.70	1381761.05	0.10
1171	554441.17	1381762.34	0.10
1172	554454.60	1381760.29	0.10
1173	554452.88	1381764.96	0.10
1174	554456.55	1381766.31	0.10
1168	554442.03	1381812.00	0.10
1175	554493.76	1381764.00	0.10
1176	554495.54	1381768.58	0.10
1177	554492.35	1381767.41	0.10
1175	554493.76	1381764.00	0.10
1178	554496.84	1381771.92	0.10

1179	554497.19	1381772.82	0.10
1180	554496.59	1381772.60	0.10
1178	554496.84	1381771.92	0.10
1181	554492.41	1381830.54	0.10
1182	554473.39	1381823.54	0.10
1183	554476.96	1381812.74	0.10
1184	554496.58	1381819.21	0.10
1181	554492.41	1381830.54	0.10
1185	554362.02	1382062.46	0.10
1186	554347.82	1382057.86	0.10
1187	554384.96	1381943.20	0.10
1188	554398.89	1381947.71	0.10
1189	554379.30	1382009.34	0.10
1185	554362.02	1382062.46	0.10
1190	554405.94	1382076.69	0.10
1191	554391.74	1382072.09	0.10
1192	554408.89	1382018.92	0.10
1193	554429.16	1381957.52	0.10
1194	554443.09	1381962.03	0.10
1190	554405.94	1382076.69	0.10
1195	554283.03	1382310.78	0.10
1196	554273.99	1382195.61	0.10
1197	554319.88	1382192.01	0.10
1198	554301.30	1382249.11	0.10
1199	554296.62	1382249.48	0.10
1200	554297.38	1382259.15	0.10
1201	554302.07	1382258.78	0.10
1202	554326.84	1382307.34	0.10
1195	554283.03	1382310.78	0.10
1203	554358.83	1382300.49	0.10
1204	554336.28	1382256.08	0.10
1205	554340.10	1382255.78	0.10
1206	554339.34	1382246.11	0.10
1207	554335.51	1382246.41	0.10
1208	554350.85	1382198.84	0.10
1203	554358.83	1382300.49	0.10
1209	554505.30	1382588.82	0.10
1210	554479.97	1382539.05	0.10
1211	554450.69	1382481.38	0.10
1212	554463.98	1382474.61	0.10
1213	554518.70	1382581.99	0.10
1209	554505.30	1382588.82	0.10
1214	554464.26	1382609.74	0.10
1215	554409.54	1382502.35	0.10

1216	554422.87	1382495.56	0.10
1217	554452.25	1382553.15	0.10
1218	554477.60	1382602.94	0.10
1214	554464.26	1382609.74	0.10
1219	554637.84	1382849.17	0.10
1220	554620.60	1382815.31	0.10
1221	554591.26	1382757.68	0.10
1222	554604.62	1382750.87	0.10
1223	554651.20	1382842.28	0.10
1219	554637.84	1382849.17	0.10
1224	554595.73	1382868.01	0.10
1225	554550.18	1382778.62	0.10
1226	554563.55	1382771.80	0.10
1227	554592.88	1382829.42	0.10
1228	554609.60	1382862.28	0.10
1229	554598.86	1382865.98	0.10
1224	554595.73	1382868.01	0.10
1230	554813.79	1383194.83	0.10
1231	554788.45	1383145.05	0.10
1232	554759.11	1383087.42	0.10
1233	554772.47	1383080.61	0.10
1234	554827.19	1383188.00	0.10
1230	554813.79	1383194.83	0.10
1235	554772.75	1383215.74	0.10
1236	554718.03	1383108.35	0.10
1237	554731.40	1383101.54	0.10
1238	554760.73	1383159.16	0.10
1239	554786.08	1383208.95	0.10
1235	554772.75	1383215.74	0.10
1240	554986.40	1383533.37	0.10
1241	554960.83	1383483.69	0.10
1242	554931.50	1383426.06	0.10
1243	554944.85	1383419.26	0.10
1244	554999.58	1383526.65	0.10
1240	554986.40	1383533.37	0.10
1245	554945.14	1383554.39	0.10
1246	554890.41	1383447.00	0.10
1247	554903.78	1383440.19	0.10
1248	554933.11	1383497.80	0.10
1249	554958.23	1383547.72	0.10
1245	554945.14	1383554.39	0.10
1250	555078.44	1383755.28	0.10
1251	555076.01	1383712.58	0.10
1252	555080.66	1383711.32	0.10

1253	555077.69	1383700.38	0.10
1254	555073.03	1383701.65	0.10
1255	555043.41	1383644.12	0.10
1256	555078.85	1383634.48	0.10
1257	555110.99	1383752.71	0.10
1258	555106.35	1383753.97	0.10
1259	555105.62	1383741.07	0.10
1260	555094.25	1383748.72	0.10
1250	555078.44	1383755.28	0.10
1261	555035.58	1383773.21	0.10
1262	555003.43	1383654.99	0.10
1263	555011.16	1383652.89	0.10
1264	555040.19	1383710.58	0.10
1265	555035.55	1383711.84	0.10
1266	555038.52	1383722.77	0.10
1267	555043.16	1383721.51	0.10
1268	555046.26	1383770.31	0.10
1261	555035.58	1383773.21	0.10
1269	557743.41	1389210.59	0.10
1270	557740.70	1389161.32	0.10
1271	557745.49	1389159.86	0.10
1272	557742.18	1389149.02	0.10
1273	557737.39	1389150.48	0.10
1274	557703.98	1389094.52	0.10
1275	557741.47	1389083.16	0.10
1276	557777.00	1389200.41	0.10
1269	557743.41	1389210.59	0.10
1277	557702.21	1389223.08	0.10
1278	557666.68	1389105.82	0.10
1279	557671.70	1389104.30	0.10
1280	557704.80	1389160.44	0.10
1281	557700.42	1389161.78	0.10
1282	557703.73	1389172.62	0.10
1283	557708.11	1389171.28	0.10
1284	557711.10	1389220.39	0.10
1277	557702.21	1389223.08	0.10
1285	557762.64	1389557.80	0.10
1286	557759.41	1389501.99	0.10
1287	557755.87	1389437.46	0.10
1288	557770.65	1389436.60	0.10
1289	557777.61	1389556.93	0.10
1285	557762.64	1389557.80	0.10
1290	557716.62	1389560.46	0.10
1291	557709.65	1389440.13	0.10
1292	557724.43	1389439.27	0.10
1293	557728.36	1389503.79	0.10

1294	557731.59	1389559.59	0.10
1290	557716.62	1389560.46	0.10
1295	557782.57	1389902.19	0.10
1296	557779.34	1389846.41	0.10
1297	557775.61	1389781.87	0.10
1298	557790.60	1389781.00	0.10
1299	557797.54	1389901.33	0.10
1295	557782.57	1389902.19	0.10
1300	557736.54	1389904.85	0.10
1301	557729.60	1389784.52	0.10
1302	557744.56	1389783.66	0.10
1303	557748.30	1389848.21	0.10
1304	557751.53	1389903.99	0.10
1300	557736.54	1389904.85	0.10
1305	557802.80	1390251.60	0.10
1306	557799.57	1390195.83	0.10
1307	557795.83	1390131.28	0.10
1308	557810.82	1390130.42	0.10
1309	557817.76	1390250.74	0.10
1305	557802.80	1390251.60	0.10
1310	557756.77	1390254.26	0.10
1311	557749.82	1390133.94	0.10
1312	557764.79	1390133.08	0.10
1313	557768.52	1390197.63	0.10
1314	557771.75	1390253.40	0.10
1310	557756.77	1390254.26	0.10
1315	557820.23	1390552.40	0.10
1316	557819.21	1390535.26	0.10
1317	557815.48	1390470.72	0.10
1318	557830.47	1390469.85	0.10
1319	557835.14	1390550.86	0.10
1320	557822.23	1390552.20	0.10
1315	557820.23	1390552.40	0.10
1321	557774.27	1390556.65	0.10
1322	557769.47	1390473.37	0.10
1323	557784.42	1390472.51	0.10
1324	557788.16	1390537.06	0.10
1325	557789.19	1390555.34	0.10
1321	557774.27	1390556.65	0.10
1326	557822.55	1390591.04	0.10
1327	557821.29	1390569.97	0.10
1328	557825.14	1390569.65	0.10
1329	557836.16	1390568.59	0.10
1330	557837.41	1390590.18	0.10

1326	557822.55	1390591.04	0.10
1331	557776.41	1390593.70	0.10
1332	557775.20	1390572.72	0.10
1333	557786.91	1390572.32	0.10
1334	557790.13	1390572.15	0.10
1335	557791.29	1390592.84	0.10
1331	557776.41	1390593.70	0.10
1336	557834.11	1390942.09	0.10
1337	557750.01	1390862.90	0.10
1338	557803.27	1390806.33	0.10
1339	557807.56	1390882.70	0.10
1340	557802.97	1390887.57	0.10
1341	557810.03	1390894.22	0.10
1342	557814.62	1390889.34	0.10
1343	557884.05	1390889.06	0.10
1336	557834.11	1390942.09	0.10
1344	557845.09	1390856.98	0.10
1345	557845.57	1390856.47	0.10
1346	557838.51	1390849.82	0.10
1347	557838.05	1390850.31	0.10
1348	557836.67	1390827.23	0.10
1349	557868.25	1390856.97	0.10
1344	557845.09	1390856.98	0.10
1350	558405.92	1390856.29	0.10
1351	558405.89	1390841.29	0.10
1352	558417.74	1390841.26	0.10
1353	558418.07	1390856.26	0.10
1350	558405.92	1390856.29	0.10
1354	558100.92	1390856.87	0.10
1355	558100.89	1390841.99	0.10
1356	558221.42	1390841.71	0.10
1357	558221.45	1390856.71	0.10
1358	558165.58	1390856.84	0.10
1354	558100.92	1390856.87	0.10
1359	558419.23	1390887.36	0.10
1360	558419.60	1390902.36	0.10
1361	558406.03	1390902.39	0.10
1362	558406.00	1390887.39	0.10
1359	558419.23	1390887.36	0.10
1363	558101.03	1390903.09	0.10
1364	558101.00	1390888.20	0.10
1365	558165.65	1390887.94	0.10
1366	558221.53	1390887.81	0.10
1367	558221.56	1390902.81	0.10
1363	558101.03	1390903.09	0.10

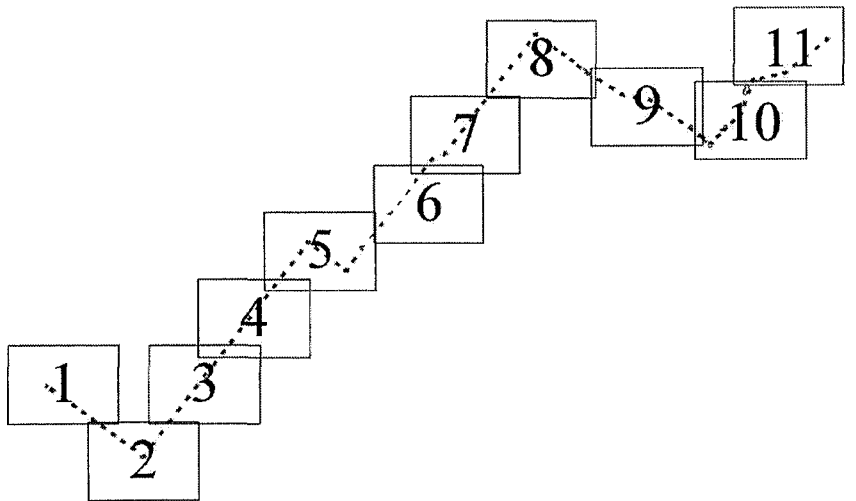
Схема расположения границ публичного сервитута

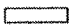


14

13

12



Используемые условные знаки и обозначения:
 - проекция границ публичного сервитута

Масштаб 1:200 000

Схема расположения границ публичного сервитута



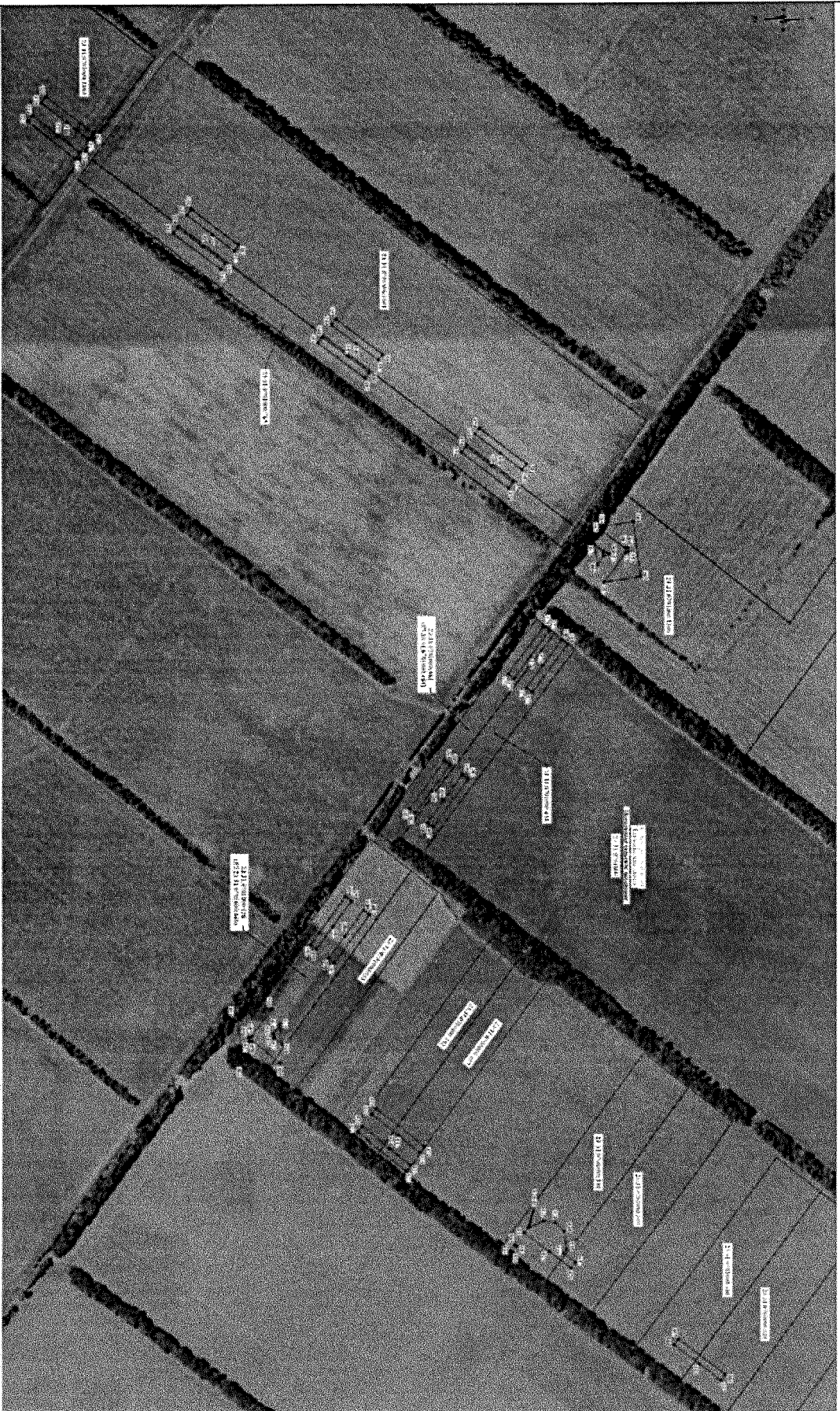
Используемые условные линии и обозначения:

- прерывистые границы публичного сервитута;
- характерные точки прерывистых границ публичного сервитута;
- границы и номер кадастрового квартала, в отношении которых испрашивается публичный сервитут;
- границы и номер кадастрового квартала, в отношении которых испрашивается публичный сервитут;

Используемые условные линии и обозначения:

- границы административно-территориальных образований;
- наименование субъекта;
- наименование района;
- границы и наименование населенного пункта;
- границы и наименование населенного пункта.

Масштаб 1:5000



Масштаб 1:5000

- Итого на участке: установка знаков и обозначение:
- проектные пункты будущего участка;
 - существующие точки проектной линии будущего участка;
 - границы и коды кадастрового квартала, отнесенные к соответствующим участкам;
 - границы и коды земельного участка, а именно: координаты и коды земельного участка, а именно: координаты и коды земельного участка, а именно: координаты и коды земельного участка.

- Установить границы административно-территориальных образований:
- наименование субъекта;
 - наименование района;
 - наименование населенного пункта;
 - наименование населенного пункта.

Схема расположения границ публичного сервитута



Масштаб 1:5000

Использование: Усиление жилая и обслуживания.

- пресекание границ публичного сервитута;
- структурные точки построенных публичного сервитута;
- границы и номер построенных кварталов, в отношении которых испрашивается публичный сервитут;
- границы и номер земельного участка, в отношении которых испрашивается публичный сервитут.

- неиспользование субъекта;
- границы и наименование района;
- земельное поселение;
- границы и наименование земельного участка.

Установление границ для инженерных сетей и коммуникаций

1

Схема расположения границ публичного сервитута



Масштаб 1:5000

Условные границы административно-территориальных образований:

- граница муниципального района
- граница городского округа
- граница городского поселения
- граница сельского поселения
- граница населенного пункта
- граница и наименование населенного пункта

Исходя из условий заявки и обозначения:

- проектные границы публичного сервитута;
- характерные точки проектных границ публичного сервитута;
- границы и номер кадастрового участка, в отношении которых испрашивается публичный сервитут;
- границы и номер кадастровых участков, в отношении которых испрашивается публичный сервитут;

• 1

23, 30, 01/01/01/01/01/01

23, 30, 01/01/01/01/01/01



Условные границы административно-территориальных образований:

Исторические условия запитки и обслуживания:

- проектные границы прибрежного озера;
- фактические границы прибрежного озера;
- границы территории, в границах которой осуществляется прибрежное обслуживание;
- границы территории, в границах которой осуществляется обслуживание;

Рис. 1. Схема расположения границ прибрежного озера.

Условные границы административно-территориальных образований:

- проектные границы прибрежного озера;
- фактические границы прибрежного озера;
- границы территории, в границах которой осуществляется прибрежное обслуживание;
- границы территории, в границах которой осуществляется обслуживание;

Масштаб 1:5000

Схема расположения границ публичного сервитута



Начальник отдела земельных
и имущественных отношений
администрации муниципального
образования Тимашевский
муниципальный район
Краснодарского края

О.А. Николаев

Приложение № 2
к постановлению администрации
муниципального образования
Тимашевский муниципальный
район Краснодарского края
от 15.05.2026 № 547

ПОРЯДОК расчета платы за публичный сервитут

Плата за публичный сервитут части земельных участков, государственная собственность на которые не разграничена, в границах кадастровых кварталов 23:31:0201000, 23:31:0201002, 23:31:0209001, 23:31:0401000, 23:31:0407000, 23:31:0601000, 23:31:0701000, устанавливается в размере 0,01 % от кадастровой стоимости земельных участков, рассчитывается по следующей формуле:

кадастровая стоимость земельного участка – КС;
площадь земельного участка – S ЗУ;
площадью обременения – S, кв.м.
кадастровая стоимость части земельного участка – КСЧ, руб.
годовая плата за публичный сервитут – ГП, руб.;
срок публичного сервитута – 18 мес.

$$\begin{aligned} \text{КС} : \text{S ЗУ} &= \text{КС 1 кв.м;} \\ \text{КС 1 кв.м} \times \text{S} &= \text{КСЧ} \end{aligned}$$

Годовая плата за публичный сервитут составит:

$$\text{КСЧ} \times 0,01\% = \text{ГП}$$

В соответствии с пунктом 5 статьи 39.46 Земельного кодекса Российской Федерации, если в отношении земельных участков и (или) земель кадастровая стоимость не определена, размер платы за публичный сервитут рассчитывается **исходя из** среднего уровня кадастровой стоимости земельных участков.

Приказом департамента имущественных отношений Краснодарского края от 26 сентября 2022 г. № 2448 «Об утверждении средних уровней кадастровой стоимости в разрезе оценочных групп для земельных участков по муниципальным образованиям (городским округам) Краснодарского края» утверждены средние уровни кадастровой стоимости в разрезе оценочных групп для земельных участков из состава земель сельскохозяйственного назначения по муниципальным образованиям (городским округам) Краснодарского края:

13 оценочная группа «Объекты инфраструктуры» - 15,68 руб.

Расчет кадастровой стоимости:

15,68 руб./кв. м x 449612 кв. м = 7 049 916,16 руб.

Годовая плата за публичный сервитут составит:

7 049 916,16 руб. x 0,01% = 704,99 руб.

Плата за весь срок, на который установлен публичный сервитут составит:

58,75 руб. x 18 мес. = 1057,5 руб.

Плата за сервитут производится на следующие платежные реквизиты:

получатель: УФК по Краснодарскому краю (Администрация муниципального образования Тимашевский муниципальный район Краснодарского края)

ИНН получателя 2353011258

НКС 03100643000000011800

НЕКС 40102810945370000010

Банк получателя: ОКЦ № 1 Южного ГУ Банка России//УФК по Краснодарскому краю г. Краснодар

БИК ТОФК: 010349101

В платежном поручении в соответствующих полях в соответствии с Положением

Центрального банка РФ от 19.07.2012 № 383-П указываются:

КБК 90211105313050000120

КПП 235301001

ОКТМО 03653404 - Днепроовское сельское поселение;

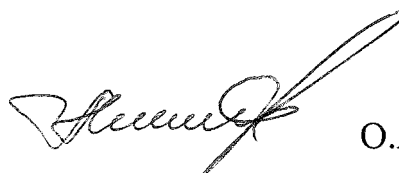
03653422 - Новоленинское сельское поселение;

03653416 - Незаймановское сельское поселение;

03653425 - Поселковое сельское поселение.

Исполнением обязательства по внесению платы за сервитут является ее поступление на расчетный счет.

Начальник отдела земельных
и имущественных отношений
администрации
муниципального образования
Тимашевский муниципальный район
Краснодарского края



О.А. Николаев

Приложение № 3

УТВЕРЖДЕН
постановлением администрации
муниципального образования
Тимашевский муниципальный
район Краснодарского края
от 15.05.2026 № 547

**График выполнения работ по размещению некапитальных строений, сооружений (включая ограждения, бытовки, навесы),
необходимых для обеспечения строительства «ВЛ 500 кВ Тамань-Тихорецк ориентировочной протяженностью 340 км.»
на территории Тимашевского муниципального района Краснодарского края**

№ п/п	Наименование работ	Срок выполнения работ
1	Строительно-монтажные работы на объекте	Июнь 2026 г. - Ноябрь 2027 г.*

*Производство работ одновременно на всех земельных участках, расположенных в границах зоны планируемого размещения объекта не предусматривается. Производство работ, в результате которых использование соответствующего земельного участка будет невозможно или существенно затруднено, предусмотрено на срок не более 11 месяцев.

Начальник отдела земельных
и имущественных отношений
администрации
муниципального образования
Тимашевский муниципальный район
Краснодарского края



О.А. Николаев